

자동차 주행 서베이에 의한 소마시내 모니터링 조사 결과

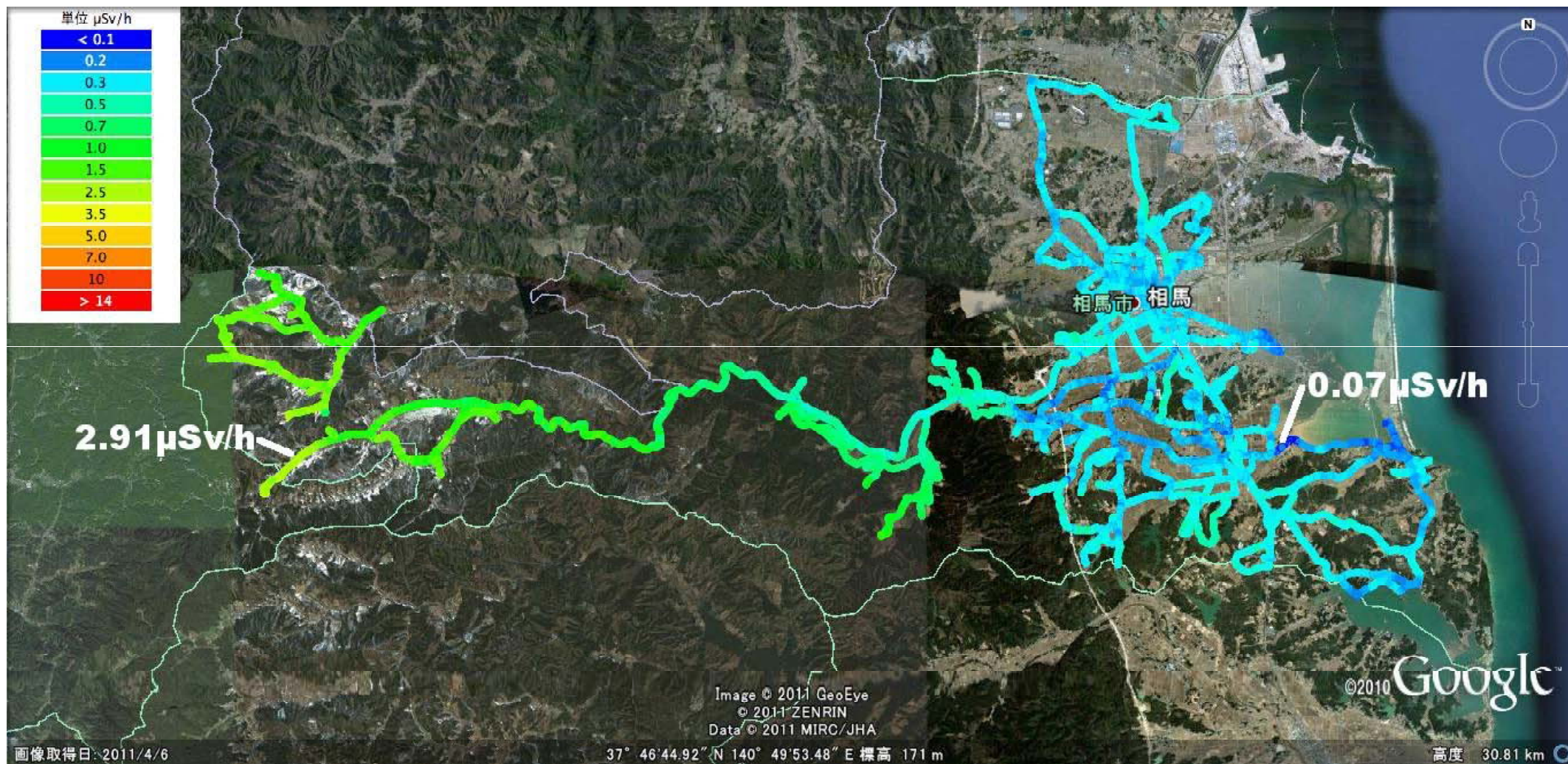
2011년 7월19일

원자력재해대책현지본부(방사선반)

후쿠시마현재해대책본부(원자력반)

- 1 조사일시 : 2011년 7월9일
- 2 조사대상: 소마시의 다마노, 히가시타마노, 야마카미, 닛케시 외
- 3 조사방법: 조사 구역내를 차량 4 대로 주행하면서 공간선량률을 측정
- 4 조사 결과 :
 - 최대치 : $2.91 \mu \text{ Sv/h}$ (다마노 : 북위 37.76493 동경 140.7061)
 - 최소값 : $0.07 \mu \text{ Sv/h}$ (닛케시 : 북위 37.76745 동경 140.9581)

전 주행경로 및 선량률



《 일상생활과 방사선 》

주:본 자료는 일본어로 작성한 자료의 잠정적 번역임.



※ Sv【시버트】=방사선 종류에 의한 생물효과의 정수 (※) × Gy【그레이】

※ X선, γ선에서는 1