

2011 7 19

()

후쿠시마현재해대책본부(원자력반)

1 2011 7 13

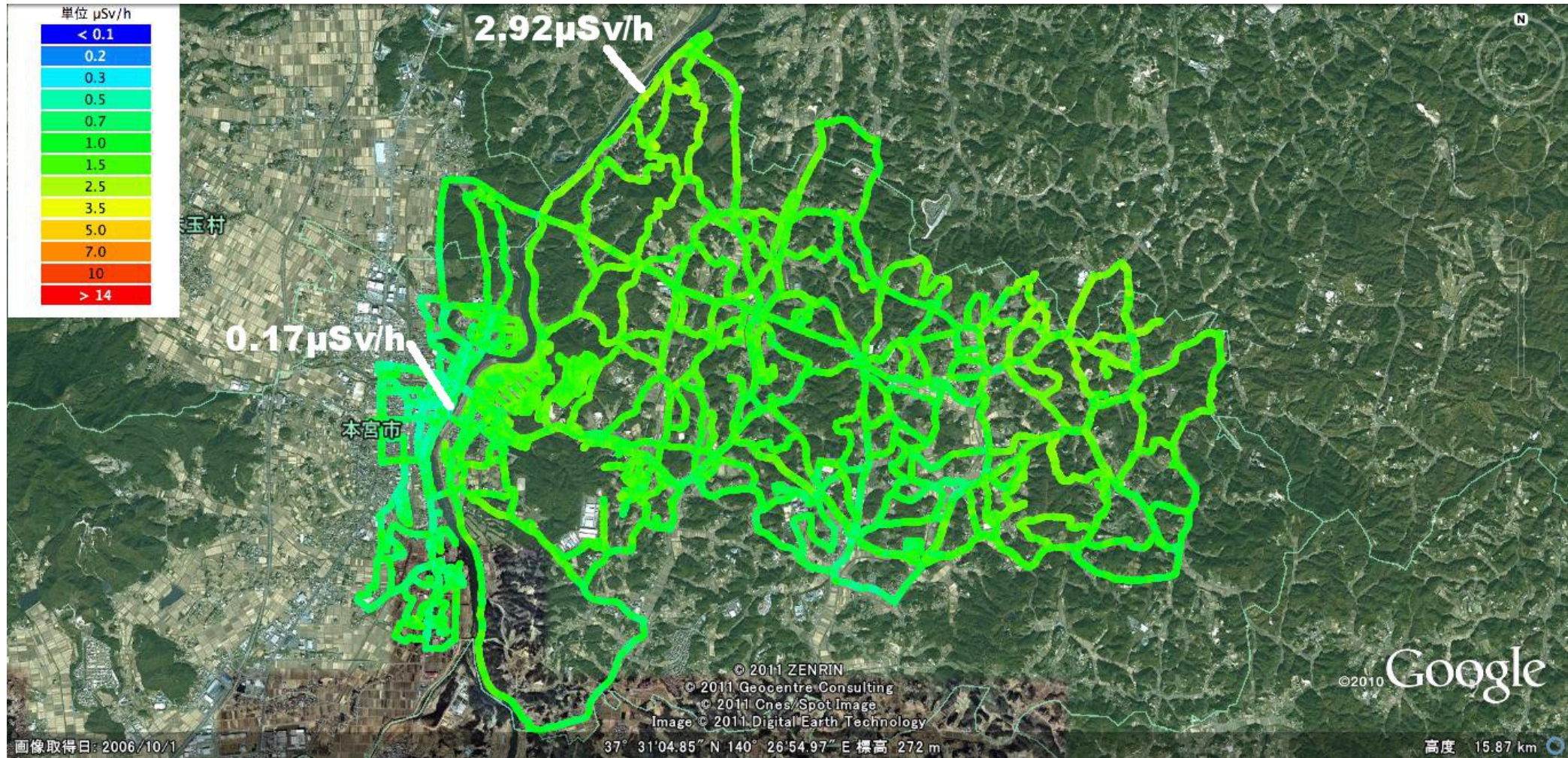
2 , , , 가

3 5

4

: 2.92 μ Sv/h (: 37.5478 140.4299)

: 0.17 μ Sv/h (: 37.5149 140.4037)



《 일상생활과 방사선 》

주:본 자료는 일본어로 작성한 자료의 잠정적 번역임.



※ Sv【시버트】=방사선 종류에 의한 생물효과의 정수 (※) × Gy【그레이】

※ X선, γ선에서는 1