

( )  
(2011 7 11 )





(2012 3 11 )





(2011 7 11 )



2011 7 11 24:00

:

실측치를 바탕으로 한 각 지점의 적산선량의 추정치

주:본 자료는 일본어로 작성한 자료의 잠정적 번역임.

지점 번호	지점의 대략적 주소【※11】	도쿄전력주식회사 후쿠시마 제1발전소에서의		공간선량률 추정개시일	적산선량의 추정치 【※1】		최신 측정치(평균치) 【※3】		2012년 3월 11일의 적산선량의 추정치 (mSv) 【※4】
		방향	거리		(mSv)	참고	(mSv/h)	참고	
(1)계획적 피난구역									
83	후타바군 나미에마치 아코기 구누기다이리	북서	24km	3월24일	93.0	【※2】	0.0367		222.0
81	후타바군 나미에마치 아코기 이시코야	북서	30km	3월24일	51.9	【※2】	0.0214		127.1
32	후타바군 나미에마치 아코기 데시치로	북서	31km	3월16일	43.0	【※5】	0.0142		92.9
79	후타바군 나미에마치 시모쓰시마 가야부카	서북서	29km	3월16일	19.8	【※5】	0.0067		43.4
31	후타바군 나미에마치 쓰시마 나카오키	서북서	30km	3월17일	18.7	【※5】	0.0060		39.8
34	후타바군 나미에마치 쓰시마 오다카기	서북서	30km	3월19일	9.1	【※2】【※5】	0.0031		20.0
21	후타바군 가쓰라오무라 가미노가와	서북서	32km	3월17일	5.9	【※5】	0.0025		14.9
104	후타바군 가쓰라오무라 오아자 오치아이 아자 오치아이	서북서	25km	4월7일	4.4	【※2】	0.0011		8.4
33	소우마군 이이타테무라 나가도로	북서	33km	3월16일	23.9	【※5】	0.0075		50.4
62	소우마군 이이타테무라 구사노 다이시도	북서	39km	3월17일	11.8		0.0039		25.4
61	소우마군 이이타테무라 야기사와	북서	36km	3월17일	9.1		0.0034		21.0
63	소우마군 이이타테무라 니마이바시	북서	44km	3월17일	3.8		0.0011		7.6
46	다테군 가와마타마치 야마키야 무카이데야마	서북서	34km	3월17일	10.3		0.0035		22.4
36	다테군 가와마타마치 야마키야 오누카리	서북서	38km	3월20일	7.0	【※2】	0.0022		14.7
(2)그 외의 구역									
108	미나미소우마시 하라마치구 오히라 다이하타	북북서	30km	4월7일	6.6	【※2】	0.0019		13.3
107	미나미소우마시 하라마치구 바바 시모나카노우치	북북서	23km	4월7일	5.3	【※2】	0.0014		10.1
6	미나미소우마시 가시마구 니시마치	북쪽	32km	3월17일	1.8		0.0008	【※6】	4.6
7	미나미소우마시 가시마구 테라우치 모토야시키	북북서	32km	3월17일	1.4	【※5】	0.0006		3.4
103	미나미소우마시 하라마치구 다카 마메가라우치	북쪽	21km	4월7일	1.2	【※2】	0.0004		2.6
80	미나미소우마시 하라마치구 다카미초	북쪽	25km	3월20일	1.1	【※2】【※5】	0.0003		2.2
4	다테군 가와마타마치 오아자 쓰루사와 아자 가와바타	북서	47km	3월17일	2.3		0.0008		5.2
78	다테군 가와마타마치 쓰루사와	북서	48km	3월20일	2.2	【※2】	0.0008		5.0
37	다테시 료젠마치 이시다 호지자와	북서	48km	3월31일	8.4	【※2】	0.0030		19.0
3	다테시 료젠마치 이시다 히코헤이	북서	46km	3월17일	5.2		0.0020		12.3
102	다테시 쓰키다테마치	북서	51km	4월7일	2.8	【※2】	0.0009		5.8
101	다테시 료젠마치 오이시 아자 미노와	북서	55km	4월7일	2.4	【※2】	0.0002		3.0
2	후쿠시마시 오나미 다키노이리	북서	56km	3월17일	5.0		0.0015		10.3
88	후쿠시마시 히카리가오카	서북서	58km	4월3일	3.5	【※2】	0.0011		7.5
1	후쿠시마시 스기쓰마초	북서	62km	3월16일	2.1	【※5】	0.0005		3.7
85	후쿠시마시 아라이 하라주쿠	서북서	66km	3월27일	0.9	【※2】	0.0005		2.7
114	이와키시 오가와마치 카미오가와	남서	26km	3월20일	2.5	【※2】	0.0013		7.0
73	이와키시 요쓰쿠라마치	남쪽	35km	3월20일	1.1	【※2】	0.0005		2.9
44	이와키시 오히사마치 오히사 야노메자와	남남서	28km	3월17일	1.5		0.0003		2.5
72	이와키시 히사노하마마치 히사노하마 아자 기타아라마키	남쪽	31km	3월20일	1.1	【※2】	0.0004		2.5
38	이와키시 요쓰쿠라마치 시라이와 호키타	남남서	34km	3월31일	1.0	【※2】【※5】	0.0004		2.4
106	이와키시 가와마에마치 오지로이 아자 쇼칸교야	서남서	32km	4월7일	0.6	【※2】	0.0003		1.7
74	이와키시 오가와마치 다카하기	남남서	36km	3월20일	0.7	【※2】	0.0002		1.4
84	이와키시 미와마치 사이소	남서	39km	3월26일	0.5	【※2】【※5】	0.0002		1.1
75	이와키시 우치고미야마치	남남서	43km	3월20일	0.5	【※2】	0.0002		1.1
45	후타바군 나라하마치 야마다오카 우쓰쿠시모리	남쪽	20km	3월17일	1.9		0.0006		3.9
71	후타바군 히로노마치 시모키타바 나와시로가에	남쪽	23km	3월20일	1.5	【※2】【※5】	0.0004		2.9
11	니혼마쓰시 오타 아자 시모다	서북서	43km	3월17일	2.6		0.0010	【※6】	5.9
35	니혼마쓰시 다자와 하기다이리	서북서	37km	3월19일	1.8	【※2】	0.0009		4.9
10	니혼마쓰시 하리미치 나카지마	서북서	44km	3월17일	1.8		0.0006		3.8

실측치를 바탕으로 한 각 지점의 적산선량의 추정치

지점 번호	지점의 대략적 주소【※11】	도쿄전력주식회사 후쿠시마 제1발전소에서의		공간선량률 측정개시일	적산선량의 추정치 【※1】		최신 측정치(평균치) 【※3】		2012년 3월 11일의 적산선량의 추정치 (mSv) 【※4】
		방향	거리		(mSv)	참고	(mSv/h)	참고	
86	고리야마시 오쓰키마치 조우에문바야시	서쪽	63km	3월27일	2.2	【※2】	0.0007		4.6
87	후타바군 가와우치무라 가미카와우치 하나노우치	서남서	29km	3월27일	1.9	【※2】	0.0007		4.4
43	후타바군 가와우치무라 시모카와우치 미야와타리	서남서	22km	3월16일	1.0		0.0004		2.4
76	후타바군 가와우치무라 가미카와우치 하야와타	서남서	22km	3월20일	1.0	【※2】【※5】	0.0003		2.2
15	다무라시 도키와마치 야마네 가시마	서쪽	32km	3월17일	1.8	【※5】	0.0007	【※6】	4.1
42	다무라시 도키와마치 야마네 도미오카	서쪽	33km	3월17일	1.6		0.0006		3.9
23	다무라시 후네히키마치 미나미우쓰시 수중내	서북서	37km	3월17일	1.4		0.0005		3.1
41	다무라시 미야코지마치 후루미치	서쪽	21km	3월17일	1.4		0.0004		2.9
20	다무라시 후네히키마치 니이타테시타	서쪽	41km	3월17일	1.1		0.0005		2.7
105	다무라시 미야코지마치 후루미치 아자 데라노마에	서쪽	21km	4월7일	0.8	【※2】	0.0004		2.0
22	다무라시 후네히키마치 가미우쓰시 아자 우시로다	서북서	35km	3월17일	0.9		0.0003		2.0
12	다무라시 후네히키마치 후네히키 아자 오자와카와시로	서쪽	39km	3월17일	0.6		0.0003		1.6
13	다무라시 도키와마치 니시무키 야카타	서쪽	37km	3월17일	0.8		0.0002		1.5
14	다무라시 도키와마치 도키와 우치마치	서쪽	34km	3월17일	0.6		0.0003		1.5
52	다무라시 후네히키마치 후네히키 바바 가와라	서쪽	41km	3월17일	0.5		0.0002		1.2
39	소우마시 야마카미 가미나미키	북북서	41km	4월1일	1.4	【※2】【※5】	0.0005		
5	소우마시 나카노 데라마에	북북서	42km	3월17일	1.1		0.0004		2.5
51	다무라군 오노마치 오노니마치 다테마와리	서남서	39km	3월17일	0.6		0.0001		1.0

이 표는 원자력안전위원회, 문부과학성, 원자력안전·보안원이 공동으로 종합한 것이다.

※1: 3월 12일 6시부터 7월 11일 24시까지의 적산치이며, 2011년 3월 26일에 원자력안전위원회가 시산한 추계방법인 옥외체제(8시간)와 옥내체제(16시간)의 경우의 목조가옥의 저감효과(0.4)를 고려해서 추계하는(0.6을 곱함) 방법을 채용하였다.

※2: 측정 개시일이 3월 19일 이후의 장소의 3월 17일부터 측정개시 전날까지의 선량 데이터는 선량 변화가 가장 급속하였던 장소 32의 선량과 비례한다고 가정해서 계산하였다.

※3: 7월 9일부터 7월 11일까지의 측정치의 평균치. 간이식 적산선량계의 실측치가 있는 지점 【※5】에 대해서는 지난번 데이터 채취시부터의 적산치를 경과 시간으로 나눈 수치에 대해 7월 9일부터 7월 11일까지의 평균치를 이용.

※4: 7월 12일 이후는 최신 측정치【※3】가 같은 수치로 계속된다고 가정하여 ※1과 같은 방법으로 계산하였다.

※5: 간이식 적산선량계의 실측치가 있는 기간에 대해서는 이 수치를 이용하였다.

※6: 7월 9일부터 7월 11일까지의 기간에 측정치가 없으므로 지점32의 선량과 비례한다고 가정하고 【※3】과 같은 방법으로 계산.

실측치를 바탕으로 한 각 지점의 적산선량의 추정치

지점 번호	지점의 대략적 주소【※11】	도쿄전력주식회사 후쿠시마 제1발전소에서		공간선량률 측정개시일	적산선량의 추정치 (mSv) 【※8、9】	최신 측정치(평균치) (mSv/h)	2012년 3월 11일의 적산선량의 추정치 (mSv) 【※10】
		방향	거리				
<b>(3) 계획적 피난구역(추가분)</b>							
i27	소우마군 이이타테무라 나가도로	북서	33km	4월26일	37.4	0.0177	99.7
i28	소우마군 이이타테무라 히소	북서	34km	4월26일	42.5	0.0129	87.7
i26	소우마군 이이타테무라 나가도로	북서	31km	4월26일	28.0	0.0099	62.6
i24	소우마군 이이타테무라 고미야	북서	32km	4월26일	24.6	0.0088	55.4
i25	소우마군 이이타테무라 와라비다이라	북서	29km	4월26일	23.5	0.0076	50.3
i4	소우마군 이이타테무라 후카야	북서	41km	4월25일	22.7	0.0078	50.2
i22	소우마군 이이타테무라 고미야	북서	35km	4월26일	19.3	0.0073	45.1
i13	소우마군 이이타테무라 마에타	북서	43km	4월25일	18.2	0.0055	37.6
i29	소우마군 이이타테무라 히소	북서	38km	4월26일	16.3	0.0058	36.5
i23	소우마군 이이타테무라 고미야	북서	36km	4월26일	15.9	0.0058	36.3
i19	소우마군 이이타테무라 세키사와	북서	38km	4월26일	17.2	0.0052	35.3
i21	소우마군 이이타테무라 고미야	북서	33km	4월26일	15.1	0.0053	33.7
i20	소우마군 이이타테무라 세키사와	북서	36km	4월26일	15.9	0.0048	32.9
i10	소우마군 이이타테무라 사스	북서	46km	4월25일	13.8	0.0048	30.5
i6	소우마군 이이타테무라 후카야	북서	41km	4월25일	16.5	0.0040	30.4
i14	소우마군 이이타테무라 구사노	북서	40km	4월25일	13.9	0.0045	29.6
i9	소우마군 이이타테무라 마에타	북서	45km	4월25일	14.6	0.0042	29.4
i7	소우마군 이이타테무라 우스이시	북서	42km	4월25일	12.6	0.0044	28.1
i2	소우마군 이이타테무라 이타미자와	북서	39km	4월25일	12.5	0.0043	27.6
i31	소우마군 이이타테무라 이토이	북서	38km	4월26일	12.7	0.0039	26.5
i5	소우마군 이이타테무라 후카야	북서	40km	4월25일	12.1	0.0040	26.2
i3	소우마군 이이타테무라 구사노	북서	39km	4월25일	12.2	0.0039	25.9
i11	소우마군 이이타테무라 사스	북서	46km	4월25일	11.2	0.0041	25.7
i1	소우마군 이이타테무라 이타미자와	북서	39km	4월25일	11.1	0.0038	24.6
i18	소우마군 이이타테무라 야기사와	북서	36km	4월25일	10.0	0.0035	22.3
i32	소우마군 이이타테무라 이토이	북서	37km	4월26일	10.8	0.0032	22.1
i30	소우마군 이이타테무라 이토이	북서	40km	4월26일	11.0	0.0025	20.0
i17	소우마군 이이타테무라 구사노	북서	38km	4월25일	10.2	0.0027	19.6
i12	소우마군 이이타테무라 사스	북서	43km	4월25일	7.5	0.0026	16.8
i15	소우마군 이이타테무라 오후라	북북서	40km	4월25일	8.0	0.0024	16.6
i8	소우마군 이이타테무라 니마이바시	북서	44km	4월25일	6.8	0.0026	15.9
i16	소우마군 이이타테무라 오후라	북북서	40km	4월25일	6.1	0.0021	13.6
K8	후타바군 가쓰라오무라 가쓰라오	북서	21km	4월25일	50.5	0.0165	108.4
K7	후타바군 가쓰라오무라 가쓰라오	북서	23km	4월25일	25.9	0.0108	63.9
K6	후타바군 가쓰라오무라 가쓰라오	서북서	26km	4월25일	24.9	0.0086	55.3
K9	후타바군 가쓰라오무라 오치아이	서북서	21km	4월25일	8.3	0.0025	17.0
K4	후타바군 가쓰라오무라 노가와	서북서	28km	4월25일	6.8	0.0019	13.4
K11	후타바군 가쓰라오무라 오치아이	서북서	21km	4월25일	5.4	0.0017	11.2
K1	후타바군 가쓰라오무라 가쓰라오	서북서	32km	4월25일	5.6	0.0016	11.1
K2	후타바군 가쓰라오무라 가쓰라오	서북서	30km	4월25일	5.0	0.0017	11.0
K3	후타바군 가쓰라오무라 가쓰라오	서북서	28km	4월25일	4.5	0.0017	10.4
K10	후타바군 가쓰라오무라 오치아이	서북서	24km	4월25일	3.9	0.0014	8.9
K5	후타바군 가쓰라오무라 노가와	서북서	29km	4월25일	4.4	0.0013	8.9
kw6	다테군 가와마타마치 야마키야	서북서	33km	4월26일	21.0	0.0071	46.1
kw4	다테군 가와마타마치 야마키야	서북서	37km	4월26일	7.3	0.0021	14.9
kw5	다테군 가와마타마치 야마키야	서북서	34km	4월26일	4.9	0.0016	10.4
kw3	다테군 가와마타마치 야마키야	서북서	40km	4월26일	4.9	0.0015	10.1
ms6	미나미소우마시 하라마치구 바바 아자 고다이산	북서	21km	4월26일	30.8	0.0115	71.2
ms4	미나미소우마시 하라마치구 다카노쿠라 아자 모리	북북서	27km	4월26일	12.9	0.0049	30.1



실측치를 바탕으로 한 각 지점의 적산선량의 추정치

지점 번호	지점의 대략적 주소【※11】	도쿄전력주식회사 후쿠시마 제1발전소에서의		공간선량률 측정개시일	적산선량의 추정치 (mSv) 【※8, 9】	최신 측정치(평균치) (mSv/h)	2012년 3월 11일의 적산선량의 추정치 (mSv) 【※10】
		방향	거리				
n5	후타바군 나미에마치 히루소네	북서	22km	4월27일	97.8	0.0395	236.7
n11	후타바군 나미에마치 히루소네	북서	20km	5월2일	70.9	0.0224	149.8
n2	후타바군 나미에마치 아코기	북서	28km	4월27일	52.2	0.0222	130.2
n1	후타바군 나미에마치 아코기	북서	31km	4월27일	57.0	0.0196	126.0
n4	후타바군 나미에마치 아코기	북서	26km	4월27일	49.6	0.0207	122.5
n7	후타바군 나미에마치 미나미쓰시마	북서	23km	4월27일	54.5	0.0193	122.2
n6	후타바군 나미에마치 미나미쓰시마	북서	25km	4월27일	42.9	0.0175	104.4
n8	후타바군 나미에마치 시모쓰시마	북서	27km	4월27일	36.7	0.0132	83.0
n3	후타바군 나미에마치 아코기	북서	28km	4월27일	33.7	0.0114	73.8
n9	후타바군 나미에마치 시모쓰시마	서북서	29km	4월27일	24.9	0.0086	55.2
n10	후타바군 나미에마치 하쓰케	서북서	33km	4월27일	5.3	0.0020	12.2
(4)그 외의 구역(추가분)							
kw1	다테군 가와마타마치 고쓰나기	북서	42km	4월26일	3.7	0.0011	7.5
kw2	다테군 가와마타마치 고쓰나기	북서	42km	4월26일	3.3	0.0011	7.1
ms1	미나미소우마시 하라마치구 오히라 아자 헤비이시	북북서	33km	4월26일	9.2	0.0037	22.1
ms5	미나미소우마시 하라마치구 다카노쿠라 아자 도마에	북북서	26km	4월26일	7.7	0.0030	18.1
ms11	미나미소우마시 하라마치구 오히라 아자 다이하타	북북서	29km	4월26일	6.1	0.0022	14.0
ms2	미나미소우마시 가시마구 지사바라 아자 가마바이	북북서	32km	4월26일	4.6	0.0017	10.7
ms3	미나미소우마시 가시마구 가미토치쿠보 아자 가노다이	북북서	37km	4월26일	2.9	0.0015	8.3
ms7	미나미소우마시 하라마치구 바바 아자 나카우치	북북서	23km	4월26일	3.1	0.0013	7.8
ms9	미나미소우마시 하라마치구 다카미초	북쪽	24km	4월26일	1.1	0.0003	2.1
ms10	미나미소우마시 하라마치구 다카 아자 마메가라우치	북쪽	21km	4월26일	0.6	0.0004	2.0
ms8	미나미소우마시 하라마치구 가네자와 아자 오이아이	북쪽	28km	4월26일	0.6	0.0004	1.8
ni1	니혼마쓰시 가미카와사키	서북서	51km	4월25일	3.4	0.0013	7.9
ni2	니혼마쓰시 다자와	서북서	36km	4월26일	2.5	0.0007	5.0
mo1	모토미야시 와다	서북서	52km	4월25일	6.0	0.0019	12.6
ko3	고리야마시 도요타마치	서쪽	59km	4월3일	4.3	0.0018	10.5
ko1	고리야마시 쓰루미단	서쪽	59km	4월25일	3.9	0.0013	8.4
ko2	고리야마시 사이콘	서쪽	60km	4월25일	3.5	0.0012	7.7
d4	다테시 료젠마치 가미오구니	북서	55km	4월27일	8.4	0.0037	21.4
d2	다테시 료젠마치 시모구니	북서	55km	4월27일	7.2	0.0031	18.0
d3	다테시 료젠마치 가미오구니	북서	55km	4월27일	6.1	0.0028	15.8
d5	다테시 료젠마치 이시다	북서	48km	4월27일	6.7	0.0023	14.7
d13	후쿠시마시 난코다이	북서	59km	4월27일	5.0	0.0024	13.6
d11	후쿠시마시 히가시하마	북서	61km	4월27일	4.4	0.0020	11.5
d1	후쿠시마시 미나미야노메	북서	66km	4월27일	3.7	0.0018	10.0
d6	후쿠시마시 고가네야마	북서	62km	4월27일	4.1	0.0016	9.7
d12	후쿠시마시 와타리	북서	61km	4월27일	3.5	0.0017	9.5
d8	후쿠시마시 미야시타	북서	63km	4월27일	2.7	0.0014	7.6
d7	후쿠시마시 산쿄우에	북서	63km	4월27일	2.7	0.0008	5.5
d10	후쿠시마시 가미하마	북서	61km	4월27일	2.7	0.0008	5.4
d9	후쿠시마시 니하마	북서	62km	4월27일	2.1	0.0010	5.4
115	이와키시 가와마에마치 시모오케우리	남서	28km	5월30일	8.7	0.0023	16.9
174	이와키시 오가와마치 다카하기	남남서	36km	5월23일	0.3	0.0001	0.6
112	후타바군 히로노마치 가미아자미가와	남남서	24km	5월18일	1.5	0.0006	3.6
177	후타바군 가와우치부라 시모카와우치	남서	25km	5월23일	2.6	0.0008	5.3
111	후타바군 가와우치부라 가미카와우치	서남서	28km	5월18일	1.8	0.0006	3.9
181	후타바군 가와우치부라 가미카와우치	서남서	25km	5월20일	1.4	0.0005	3.1
113	다무라시 미야코지마치 이와이자와	서쪽	25km	5월20일	3.7	0.0012	8.0
110	다무라시 미야코지마치 후루미치	서쪽	25km	5월18일	3.1	0.0008	6.1

※8: 3월 12일 6시부터 7월 11일 24시까지의 적산치로, 실내 체류(16시간)에 있어서의 목조주택의 저감효과를 고려.

※9: 3월 17일부터 측정 개시일 전날까지의 선량 데이터는 선량 변화가 가장 급격한 지점32의 선량과 비례하는 것으로 계산.

※10: 7월 12일 이후에는 최신 추정치(7월 9일부터 7월 11일까지의 추정치의 평균치)가 계속된다고 가정하여 계산.

※11: 각 지점의 위도와 경도 정보는 문부과학성 홈페이지에서 공개.

이하, 다음 페이지에 계속됨

적산선량 추정치의 등치선도 작성에는 위의 160지점 외, 아래 지점의 공간선량률 측정지점(2602)을 더한 총 2762지점을 이용하였다.

1) 후쿠시마현이 3/30~7/11 간에 실시한 긴급시 환경 모니터링 측정의 공간선량률: 101지점

2) 문부과학성이 4/9에 가쓰라오무라 및 나미에마치에서 실시한 공간선량률: 16지점

3) 문부과학성이 4/12 및 4/14에 이타테무라, 이와키시, 가쓰라오무라, 가와우치무라, 다무라시, 나미에마치, 히로노마치, 미나미소마시 및 문부과학성 등이 6/5~6/6, 6/10, 6/13~6/14, 6/24 에 다테시, 미나미소마시, 이와키시 및 가와우치무라 에서 실시한 공간선량률: 407지점

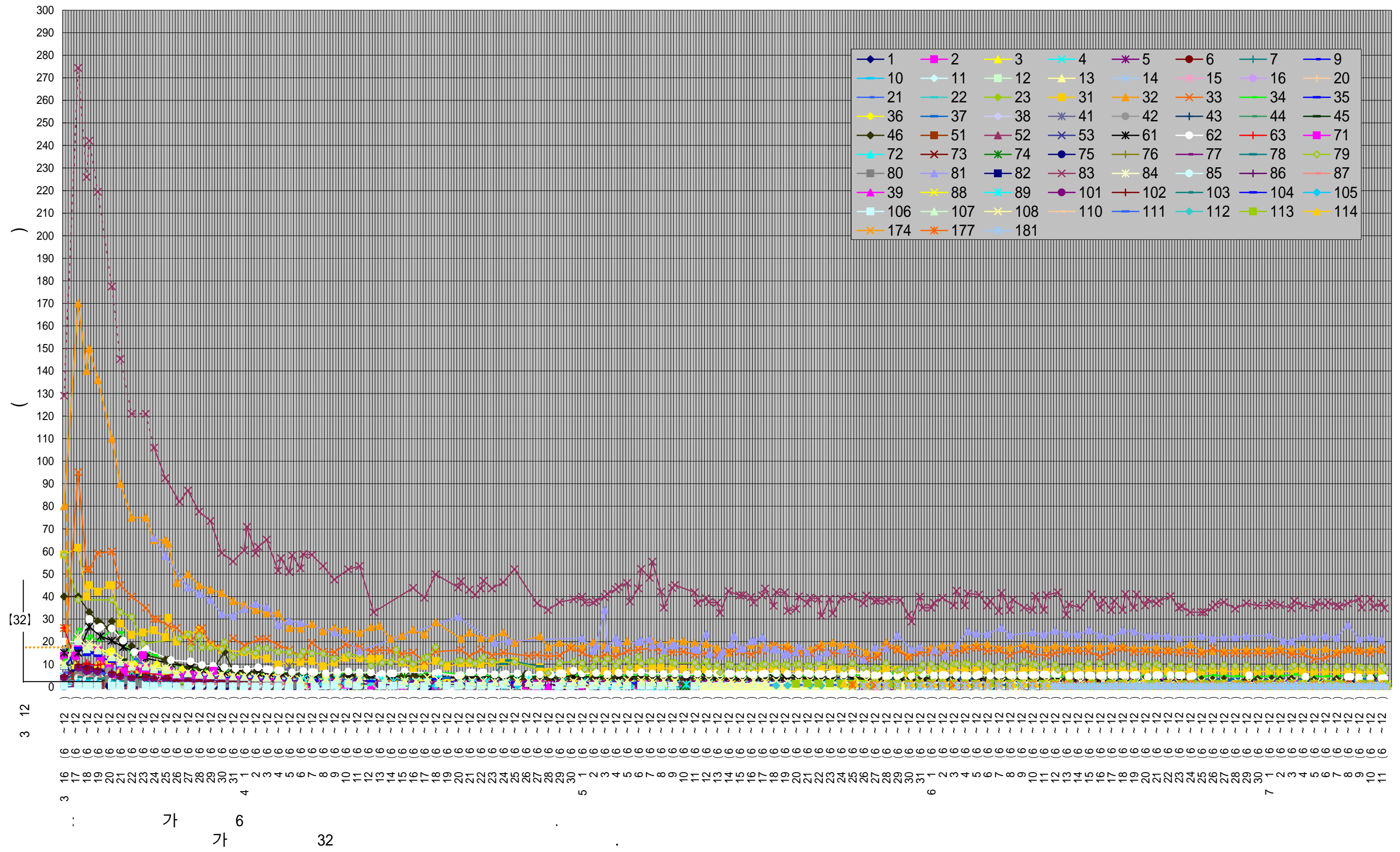
4) 후쿠시마현이 4/12~4/16에 실시한 메쉬 조사 중, 등치선도 작성 범위내의 공간선량률: 1788지점

5) 후쿠시마현이 실시하는 환경 방사능 측정(현내 각 시정촌, 현내 7방부 및 20km~50 km권 부근) 중 등치선도 작성 범위내의 공간선량률: 54지점

6) 문부과학성 및 도쿄전력이 실시한 20 km권내의 공간선량률: 228지점

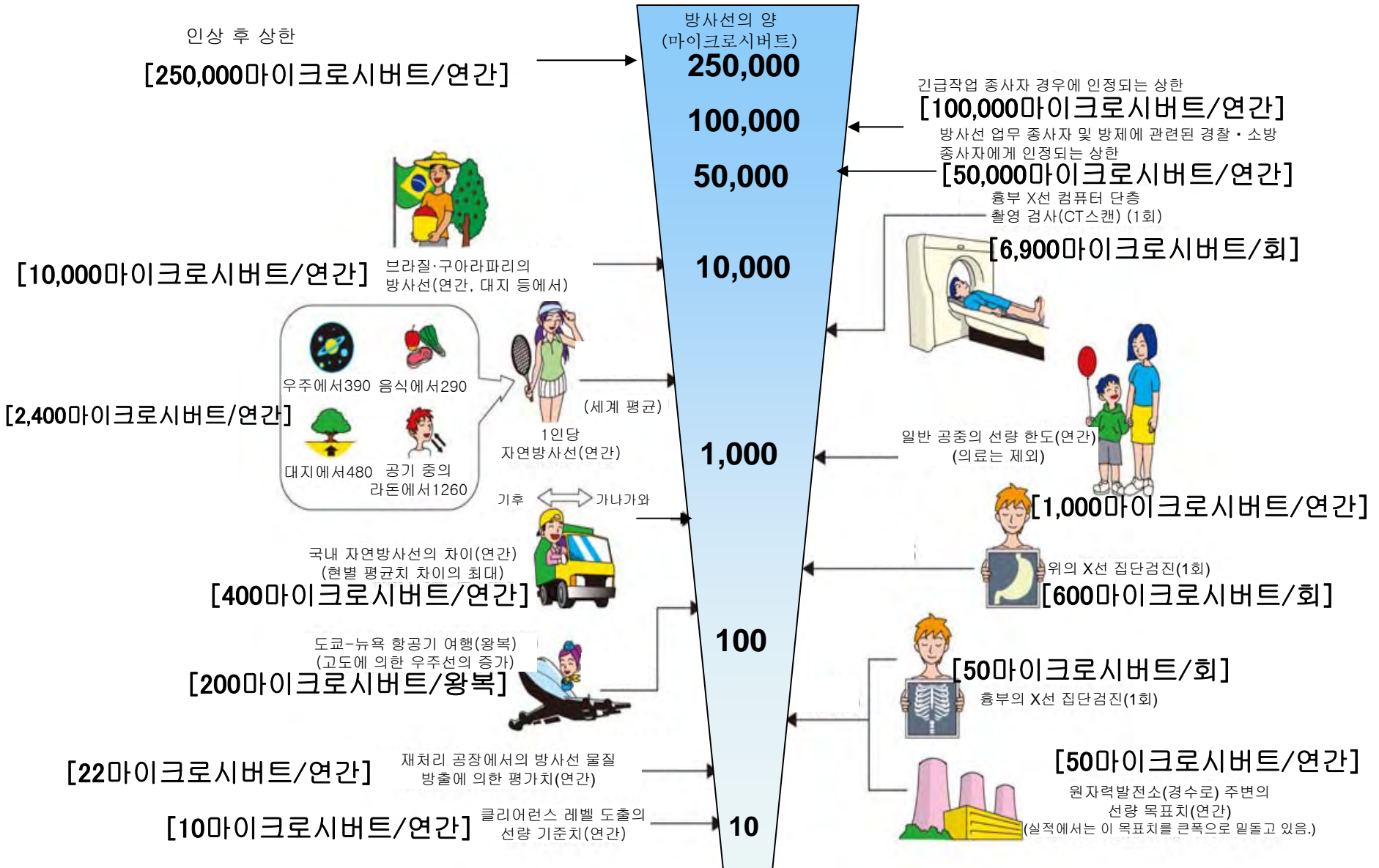
7) 도쿄전력 후쿠시마 제1원자력발전소 부지 경계 부근의 모니터링 포스트 1~ 8에서 4/12부터 연속 측정된 공간선량률: 8지점





# 《 일상생활과 방사선 》

주:본 자료는 일본어로 작성한 자료의 잠정적 번역임.



※ Sv【시버트】=방사선 종류에 의한 생물효과의 정수 (※) × Gy【그레이】

※ X선, γ선에서는 1