

주:본 자료는 일본어로 작성한 자료의 잠정적 번역임.

자동차 주행 서베이에 의한 이와키시(가와마에 지구) 모니터링 조사결과(속보)

2011년 6월 30일

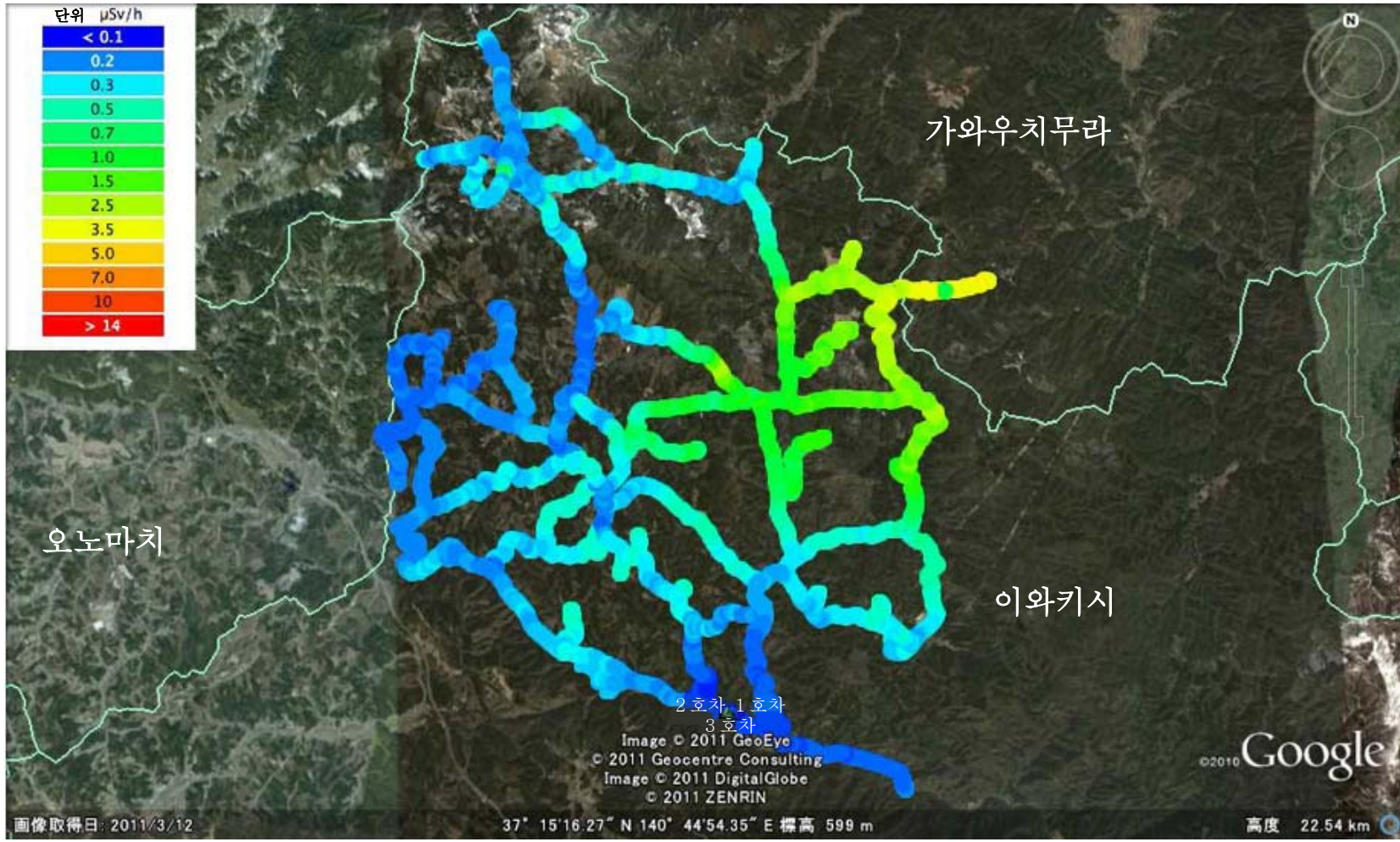
원자력재해대책본부(방사선반)
현재해대책본부(원자력반)

- 1 조사일시 2011년 6월 29일 11시~15시
- 2 조사대상 이와키시 가와마에 지구
- 3 조사방법 조사구역내를 차량 3대로 주행하면서 공간선량률을 측정

4 조사결과

주행경로 및 선량률 분포는 아래 지도와 같으며, 대상 범위내(이와키시 관내)에서는 최대치 2.81 $\mu\text{Sv/h}$, 최소치 0.06 $\mu\text{Sv/h}$ 였다.

또한 조사대상 범위외의 주행지점(가와우치무라)에서 4.38 $\mu\text{Sv/h}$ 가 측정되었다.



고선량률 측정지점 위치도

