

东京电力株式会社福岛第一原子能发电站20km以外的监控结果  
1 20km

2011年7月24日 10点00分至今  
2011 7 24 10 00  
文 部 科 学 省

○文部科学省收集的结果

○

剂量仪的种类

NaI : NaI(碘化钠)闪烁体测量值 NaI( )

IC : 电离室测量值

SD : 半导体探测器测定的值

场所(离东京电力株式会社福岛第1发电厂的距离)		测量时间	数值(微西弗/小时)	使用剂量仪	气候	实施者	这次追加
( )			( / )				加
磐城市	[75] 磐城市内乡御殿町 (43km西南南) (43km )	2011/7/23 16:30	0.2	IC	没下雨	警察部队	追加
		2011/7/23 13:00	0.2	IC	没下雨	警察部队	追加
		2011/7/23 9:10	0.2	IC	没下雨	警察部队	
	[106] 磐城市川前町小白井字将监小屋 (32km西南偏西) が (32km )	2011/7/23 9:58	0.3	NaI	没下雨	文部科学省	
	[114] 磐城市小川町上小川 (26km西南) が (26km )	2011/7/23 10:58	1.2	NaI	没下雨	文部科学省	
	[115] 磐城市川前町下桶卖荻 (28km西南) が (28km )	2011/7/23 10:20	2.4	NaI	没下雨	文部科学省	
[174] 磐城市小川町高萩 (36km西南南) が (36km )	2011/7/23 13:00	0.1	IC	没下雨	警察部队	追加	
	2011/7/23 9:00	0.1	IC	没下雨	警察部队		
郡山市	[86] 郡山市大槻町长右工门林 (63km西) (63km )	2011/7/23 15:00	0.6	SD	没下雨	防卫省	追加
相马市	[5] 相马市中野寺前 (42km西北偏北) (42km )	2011/7/23 10:58	0.4	NaI	没下雨	文部科学省	
	[39] 相马市山上上並木 (41km西北偏北) が (41km )	2011/7/23 10:27	0.5	NaI	没下雨	文部科学省	
相马郡饭馆村	[33] 相马郡饭馆村长泥 (33km西北) が (33km )	2011/7/23 16:31	15.7	NaI	没下雨	文部科学省	追加
伊达市	[3] 伊达市灵山町石田彦平 (46km西北) (46km )	2011/7/23 10:05	1.9	NaI	没下雨	文部科学省	
	[37] 伊达市灵山町石田宝司泽 (48km西北) (48km )	2011/7/23 9:47	3.3	NaI	没下雨	文部科学省	
	[101] 伊达市灵山町大石字三之轮 (55km西北) (55km )	2011/7/23 9:27	0.2	NaI	没下雨	文部科学省	
	[102] 伊达市月馆町 (51km西北) (51km )	2011/7/23 14:58	1.0	NaI	没下雨	文部科学省	追加

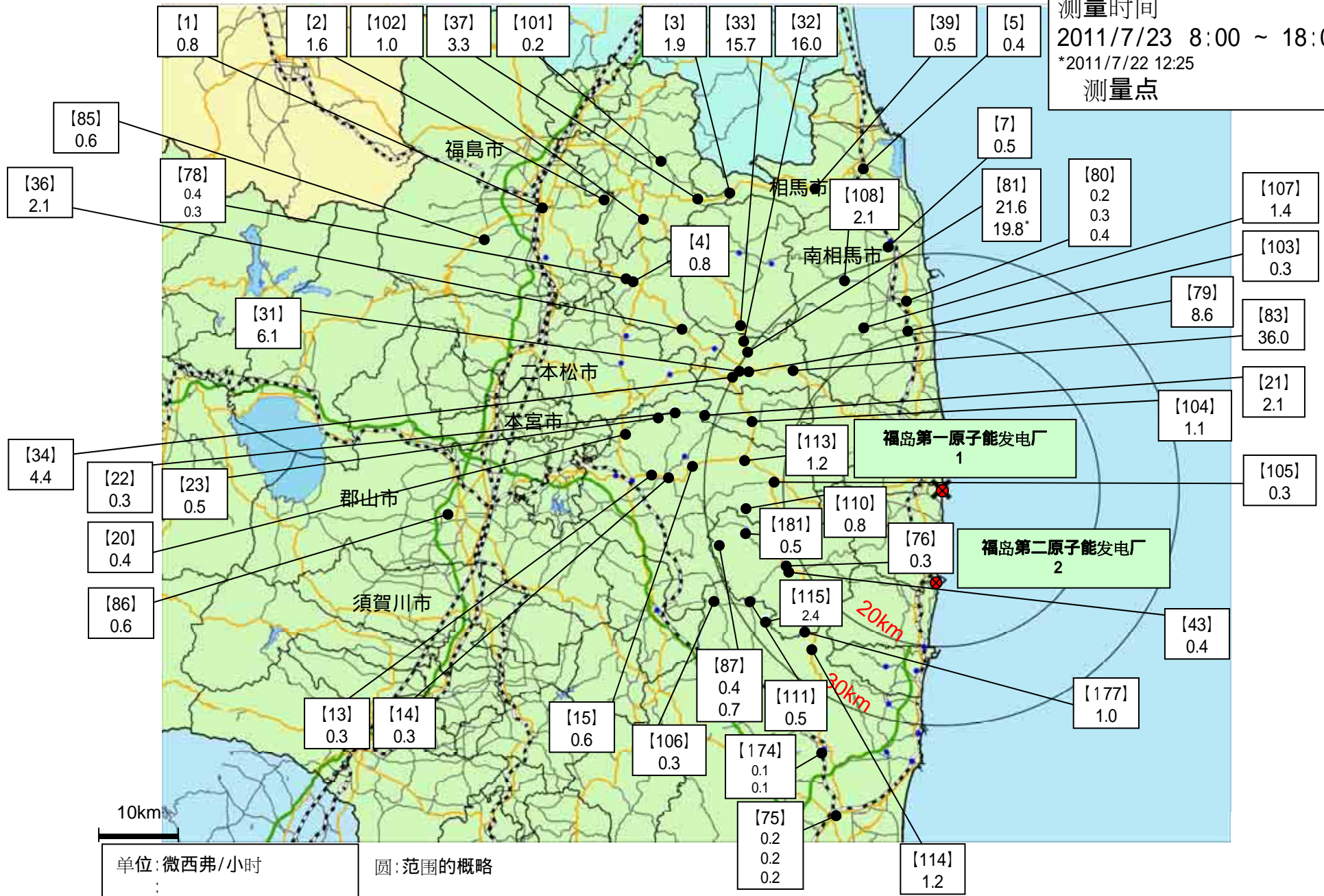
场所(离东京电力株式会社福岛第1发电厂的距离) ( )		测量时间	数值(微西弗/小时) ( / )	使用剂量仪	气候	实施者	这次追加 가	
伊达郡川俣町 가	[4]	伊达郡川俣町大字鹤泽字川端(47km西北) 가 (47km)	2011/7/23 17:08	0.8	NaI	没下雨	文部科学省	追加 가
	[36]	伊达郡川俣町山木屋大洪(38km西北偏西) 가 (38km)	2011/7/23 16:51	2.1	NaI	没下雨	文部科学省	追加 가
	[78]	伊达郡川俣町鹤泽(48km西北) 가 (48km)	2011/7/23 17:10	0.4	IC	没下雨	警察部队	追加 가
2011/7/23 10:35			0.3	IC	没下雨	警察部队		
田村市	[13]	田村市常叶町西向屋形(37km西) (37km)	2011/7/23 12:43	0.3	NaI	没下雨	文部科学省	
	[14]	田村市常叶町常叶内町(34km西) (34km)	2011/7/23 12:34	0.3	NaI	没下雨	文部科学省	
	[15]	田村市常叶町山根鹿岛(32km西) 가 (32km)	2011/7/23 12:27	0.6	NaI	有下雨	文部科学省	
	[20]	田村市船引町新馆下(41km西) (41km)	2011/7/23 13:15	0.4	NaI	有下雨	文部科学省	
	[22]	田村市船引町上移字后田(35km西北偏西) 가 (35km)	2011/7/23 13:32	0.3	NaI	没下雨	文部科学省	
	[23]	田村市船引町南移水中内(37km西北偏西) (37km)	2011/7/23 13:26	0.5	NaI	有下雨	文部科学省	
	[105]	田村市都路町旧道字寺之前(21km西) (21km)	2011/7/23 12:07	0.3	NaI	有下雨	文部科学省	
	[113]	田村市都路町岩井泽(25km西) (25km)	2011/7/23 12:16	1.2	NaI	有下雨	文部科学省	
	[110]	田村市都路町旧道(25km西) (25km)	2011/7/23 11:54	0.8	NaI	有下雨	文部科学省	
福岛市	[1]	福岛市杉妻町(62km西北) (62km)	2011/7/23 8:25	0.8	NaI	没下雨	文部科学省	
	[2]	福岛市大波龙之入(56km西北) (56km)	2011/7/23 9:05	1.6	NaI	没下雨	文部科学省	
	[85]	福岛市荒井原宿(66km西北偏西) (66km)	2011/7/23 15:00	0.6	SD	没下雨	防卫省	追加 가
双叶郡葛尾村 가	[21]	双叶郡葛尾村上野川(32km西北偏西) 가 가 가 (32km)	2011/7/23 13:40	2.1	NaI	没下雨	文部科学省	
	[104]	双叶郡葛尾村大字落合字落合(25km西北偏西) 가 (25km)	2011/7/23 13:51	1.1	NaI	没下雨	文部科学省	
双叶郡川内村 가	[43]	双叶郡川内村下川内宫渡(22km西南偏西) 가 (22km)	2011/7/23 11:21	0.4	NaI	没下雨	文部科学省	
	[76]	双叶郡川内村上川内早渡(22km西南偏西) 가 가 (22km)	2011/7/23 11:27	0.3	NaI	有下雨	文部科学省	
	[177]	双叶郡川内村下川内(25km西南) 가 (25km)	2011/7/23 10:49	1.0	NaI	没下雨	文部科学省	
	[87]	双叶郡川内村上川内花之内(29km西南偏西) 가 가 (29km)	2011/7/23 18:00	0.4	IC	有下雨	防卫省	追加 가
			2011/7/23 8:00	0.7	IC	没下雨	防卫省	追加 가
	[111]	双叶郡川内村上川内(28km西南偏西) 가 가 (28km)	2011/7/23 10:12	0.5	NaI	没下雨	文部科学省	
[181]	双叶郡川内村上川内(25km西南偏西) 가 가 (25km)	2011/7/23 11:42	0.5	NaI	有下雨	文部科学省		

场所(离东京电力株式会社福岛第1发电厂的距离) ( )		测量时间	数值(微西弗/小时) ( / )	使用剂量仪	气候	实施者	这次追加 가	
双叶郡浪江町	[31]	双叶郡浪江町津岛仲冲 (30km西北偏西) (30km )	2011/7/23 15:39	6.1	NaI	有下雨	文部科学省	追加 가
	[32]	双叶郡浪江町赤宇木七郎 (31km西北) (31km )	2011/7/23 16:21	16.0	NaI	有下雨	文部科学省	追加 가
	[34]	双叶郡浪江町津岛大高木 (30km西北偏西) (30km )	2011/7/23 15:32	4.4	NaI	有下雨	文部科学省	追加 가
	[79]	双叶郡浪江町下津岛萱深 (29km西北偏西) 가 (29km )	2011/7/23 15:23	8.6	NaI	有下雨	文部科学省	追加 가
	[81]	双叶郡浪江町赤宇木石小屋 (30km西北) (30km )	2011/07/23 16:06	21.6	NaI	有下雨	文部科学省	追加 가
			2011/7/22 12:25	19.8	NaI	没下雨	日本原子能研究开发机构	追加 가
	[83]	双叶郡浪江町赤宇木棚平 (24km西北) (24km )	2011/7/23 15:13	36.0	IC	有下雨	文部科学省	追加 가
南相马市	[7]	南相马市鹿岛区寺内本屋敷 (32km西北偏北) 가 (32km )	2011/7/23 12:05	0.5	NaI	有下雨	文部科学省	
	[80]	南相马市原町区高见町 (25km北) (25km )	2011/7/23 17:00	0.2	IC	没下雨	警察部队	追加 가
			2011/7/23 12:32	0.3	NaI	有下雨	文部科学省	
			2011/7/23 9:40	0.4	IC	没下雨	警察部队	
	[103]	南相马市原町区高字大豆柄内 (21km北) 가 (21km )	2011/7/23 13:14	0.3	NaI	没下雨	文部科学省	
	[107]	南相马市原町区马场下中内 (23km西北偏北) (23km )	2011/7/23 13:32	1.4	NaI	没下雨	文部科学省	
	[108]	南相马市原町区大原台畑 (30km西北偏北) (30km )	2011/7/23 13:45	2.1	NaI	没下雨	文部科学省	

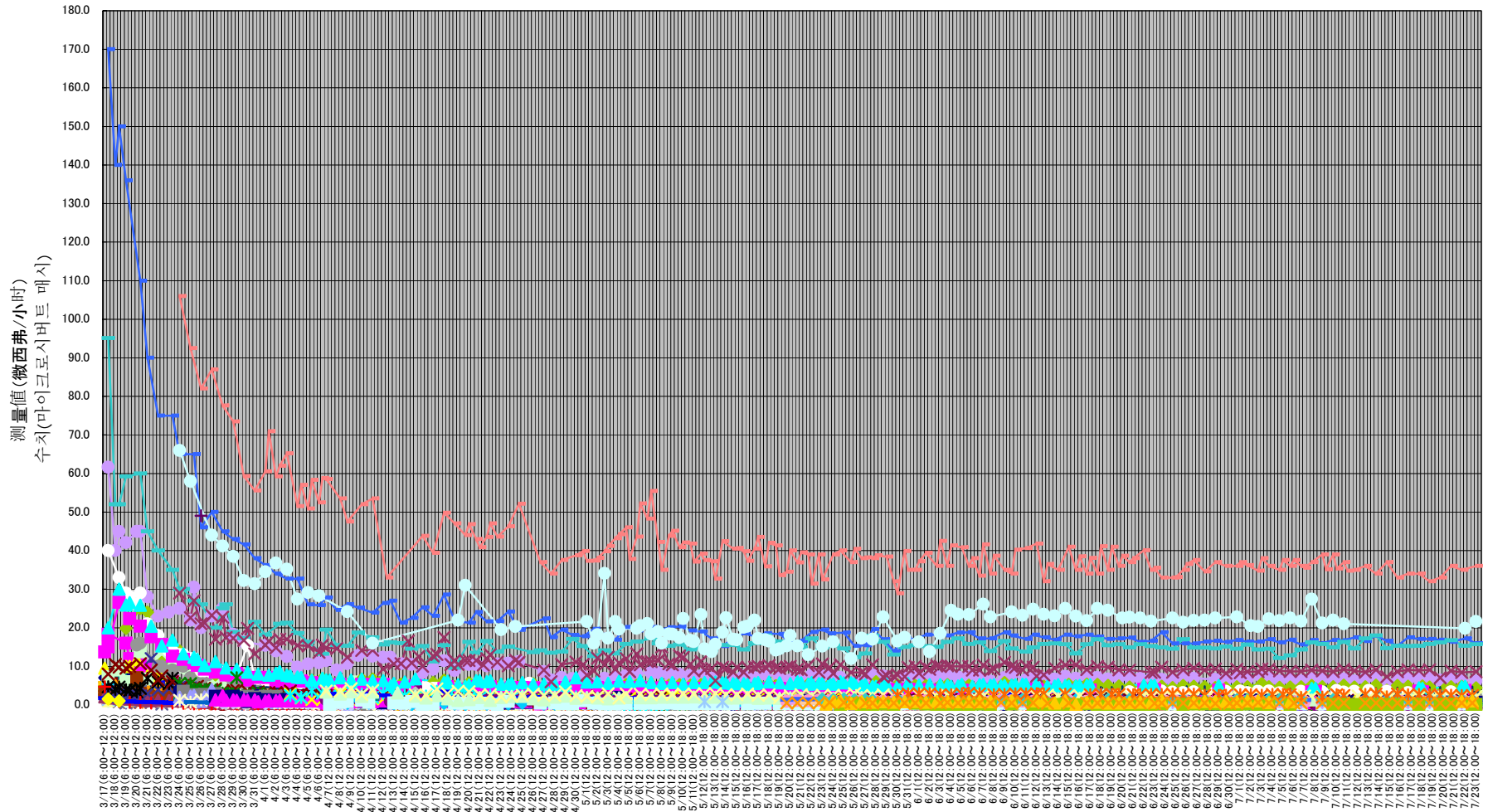
# 东京电力株式会社福岛第一核电站周边监控结果

1

测量时间  
2011/7/23 8:00 ~ 18:00  
\*2011/7/22 12:25  
测量点



东京电力株式会社福岛第一原子能发电站20km以外的监控结果  
 도쿄전력주식회사 후쿠시마 제1원자력발전소에서 20km 떨어진곳에서의 모니터링 결과에 관하여



注: 在划分的6小时之内, 有多个测量数据时标绘最大值。  
 주: 측정 데이터가 구분된 6시간 내에 복수인 경우에는 최대치를 플랫폼함.

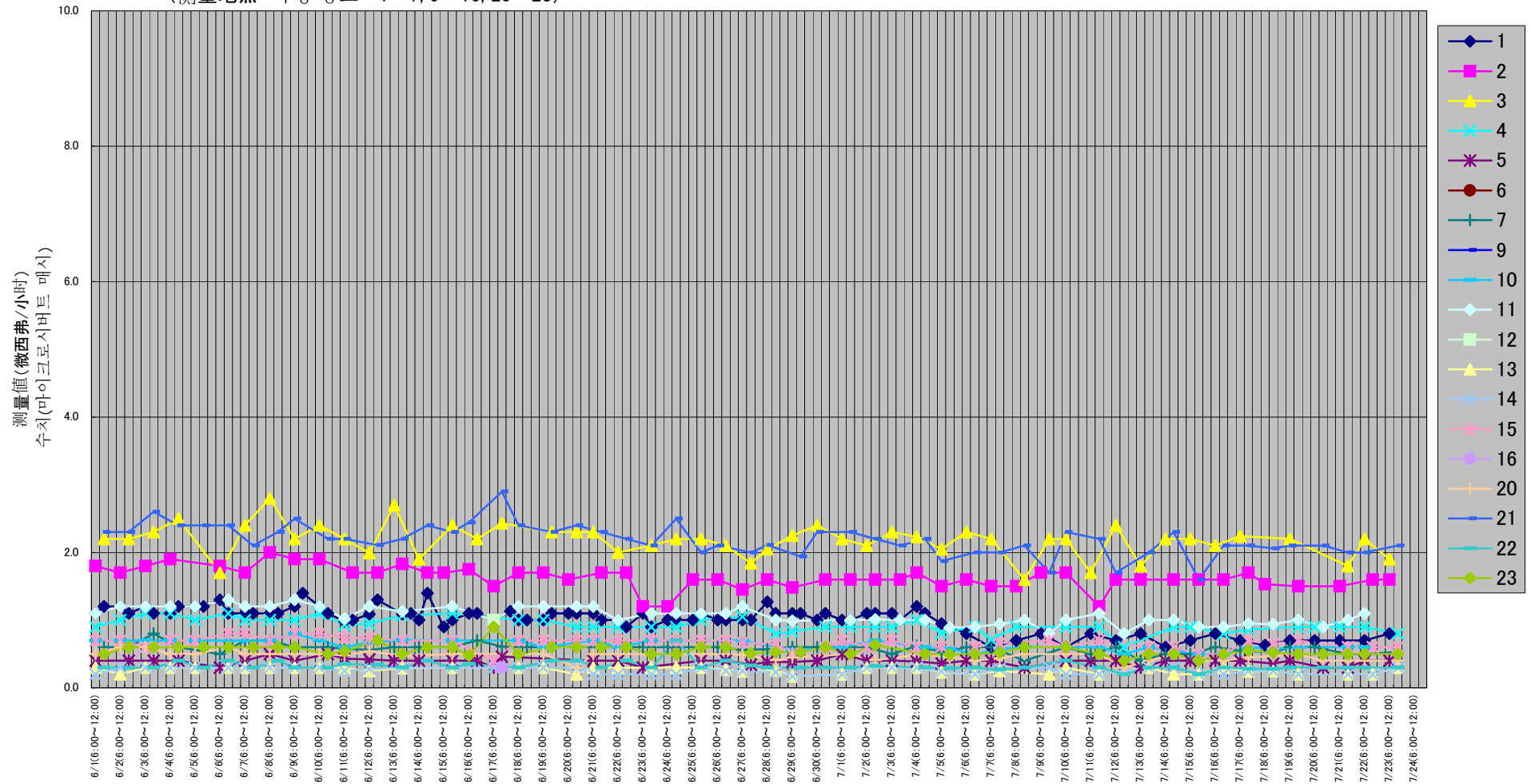
测量时间  
 측정일시

注) 记载文部科学省、日本原子能研究开发机构、原子能安全技术中心以及警察(3月24日之后)检测的结果  
 주) 문부과학성, 일본원자력연구개발기구, 원자력안전기술센터 및 경찰(3월24일 이후)에 의한 측정 결과를 기재.

- 1
- 2
- 3
- 4
- 5
- 6
- 7
- 8
- 9
- 10
- 11
- 12
- 13
- 14
- 15
- 16
- 20
- 21
- 22
- 23
- 31
- 32
- 33
- 34
- 35
- 36
- 37
- 38
- 39
- 41
- 42
- 43
- 44
- 45
- 46
- 51
- 52
- 53
- 61
- 62
- 63
- 71
- 72
- 73
- 74
- 75
- 76
- 77
- 78
- 79
- 81
- 82
- 83
- 84
- 85
- 86
- 87
- 88
- 89
- 101
- 102
- 103
- 104
- 105
- 106
- 107
- 108
- 109
- 110
- 111
- 112
- 113
- 114
- 115
- 174
- 177
- 181

东京电力株式会社福岛第一原子能发电站20km以外的监控结果(6月1日~7月23日)  
 도쿄전력주식회사 후쿠시마 제1원자력발전소에서 20km 떨어진곳에서의 모니터링 결과에 관하여 (6월1일~7월23일)

(测量地点 측정 장소 1~7, 9~16, 20~23)

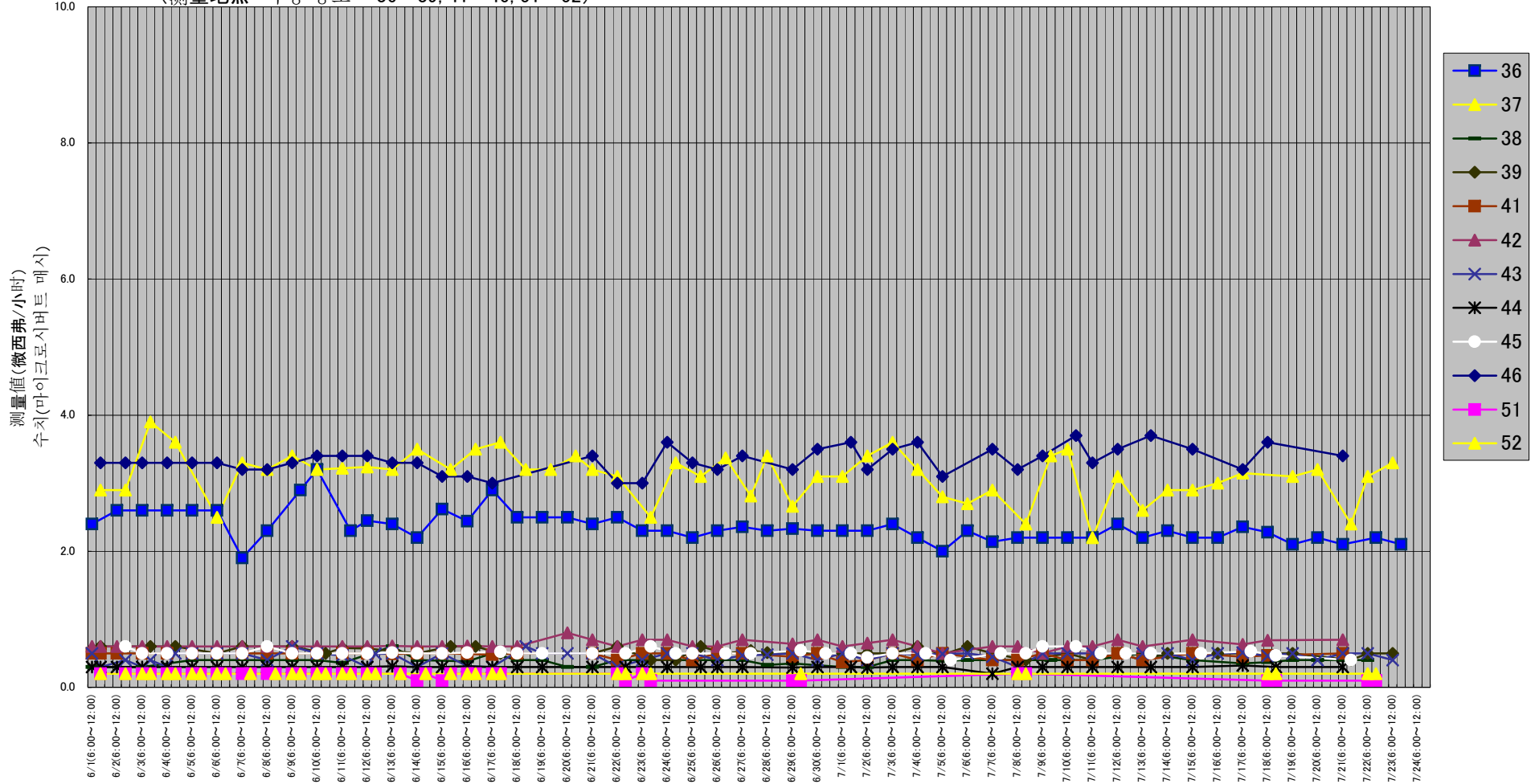


注: 在划分的6小时之内, 有多个测量数据时标绘最大值。  
 주: 측정 데이터가 구분된 6시간 내에 복수인 경우에는는 최대치를 플롯함.

测量时间  
측정일시

东京电力株式会社福岛第一原子能发电站20km以外的监控结果(6月1日~7月23日)  
 도쿄전력주식회사 후쿠시마 제1원자력발전소에서 20km 떨어진곳에서의 모니터링 결과에 관하여 (6월1일~7월23일)

(测量地点 측정 장소 36~39, 41~46, 51~52)



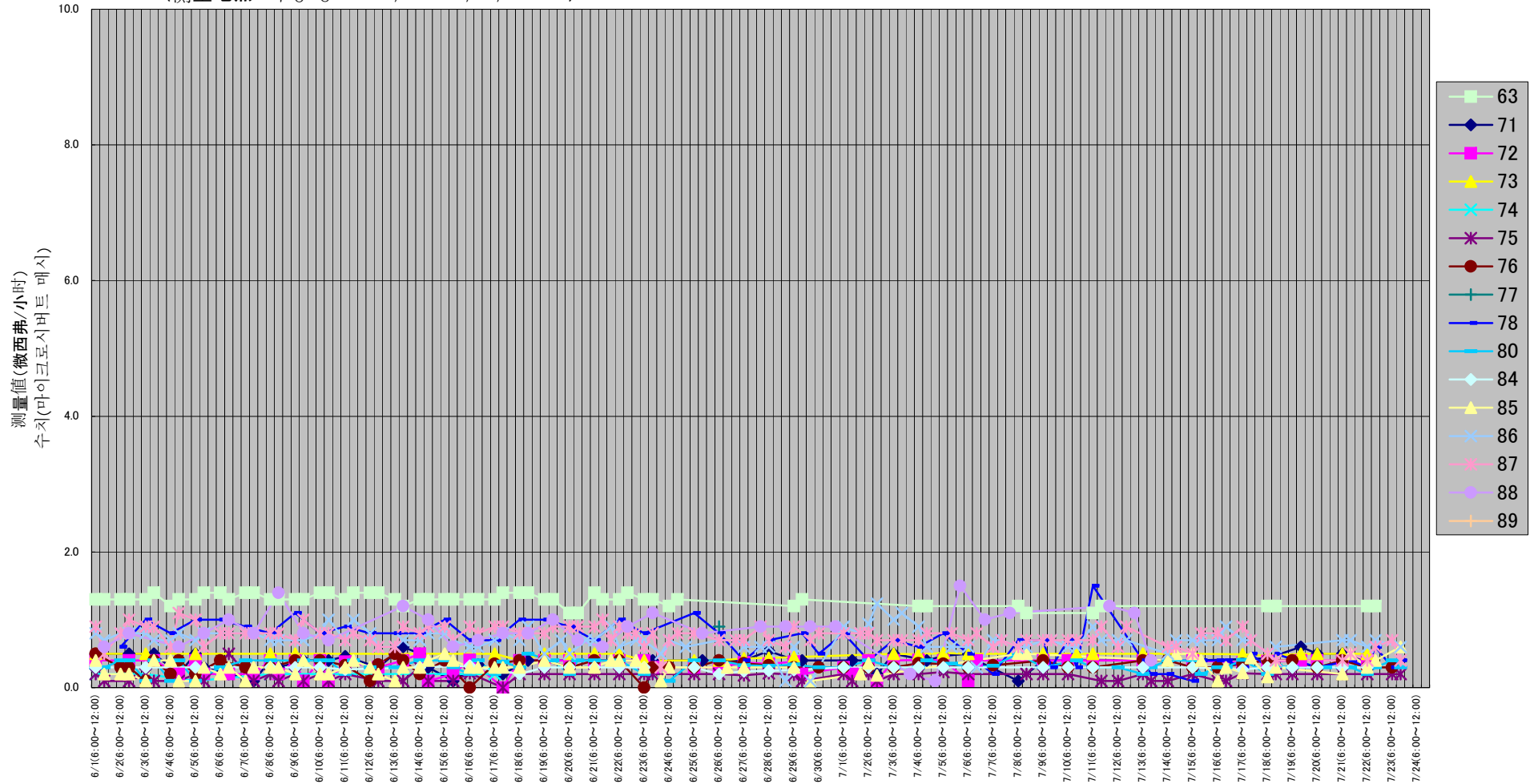
注: 在划分的6小时之内, 有多个测量数据时标绘最大值。  
 주: 측정 데이터가 구분된 6시간 내에 복수인 경우에는 최대치를 플롯함.

测量时间  
측정일시



东京电力株式会社福岛第一原子能发电站20km以外的监控结果(6月1日~7月23日)  
 도쿄전력주식회사 후쿠시마 제1원자력발전소에서 20km 떨어진곳에서의 모니터링 결과에 관하여 (6월1일~7월23일)

(测量地点 측정 장소 63, 71~78, 80, 84~89)



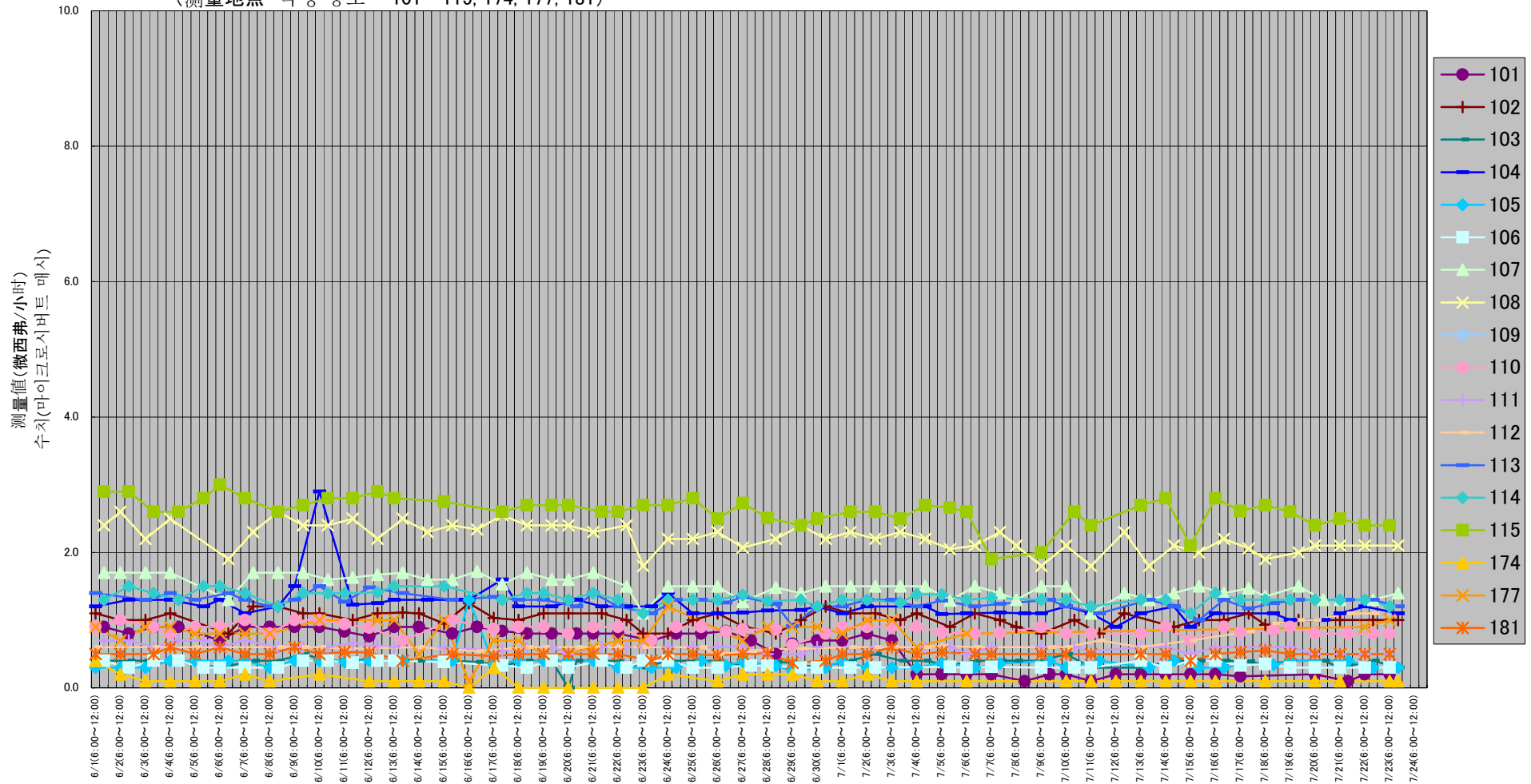
注: 在划分的6小时之内, 有多个测量数据时标绘最大值。  
 주: 측정 데이터가 구분된 6시간 내에 복수인 경우에는 최대치를 플롯함.

测量时间  
측정일시



东京电力株式会社福岛第一原子能发电站20km以外的监控结果(6月1日~7月23日)  
 도쿄전력주식회사 후쿠시마 제1원자력발전소에서 20km 떨어진곳에서의 모니터링 결과에 관하여 (6월1일~7월23일)

(测量地点 측정 장소 101~115, 174, 177, 181)



注: 在划分的6小时之内, 有多个测量数据时标绘最大值。  
 주: 측정 데이터가 구분된 6시간 내에 복수인 경우에는 최대치를 잘못함.

测量时间  
측정일시

双叶郡葛尾村(2011年7月23日测量)  
 가 (2011 7 23 )

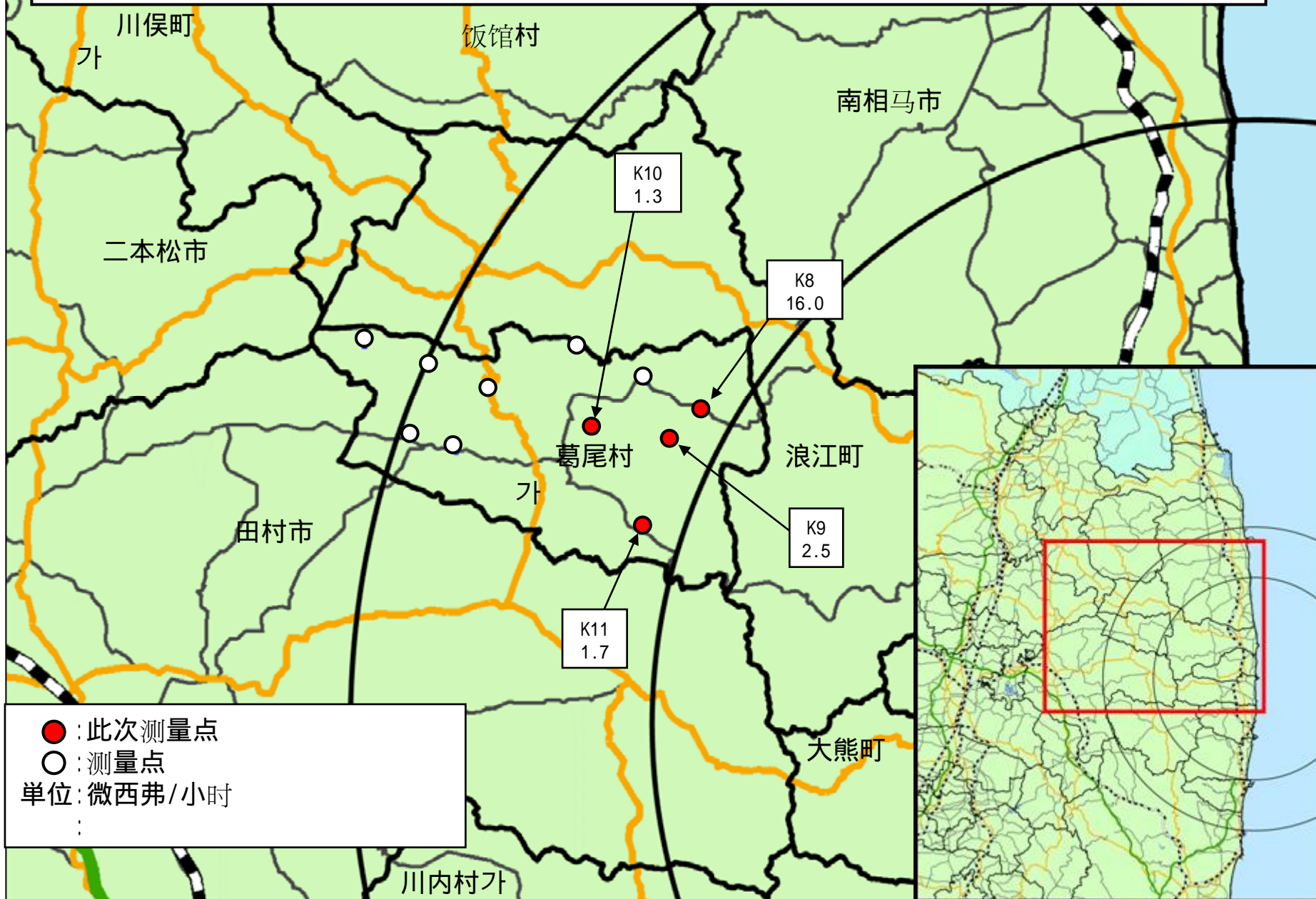
剂量仪的种类

NaI : NaI(碘化钠)闪烁体 NaI( - )

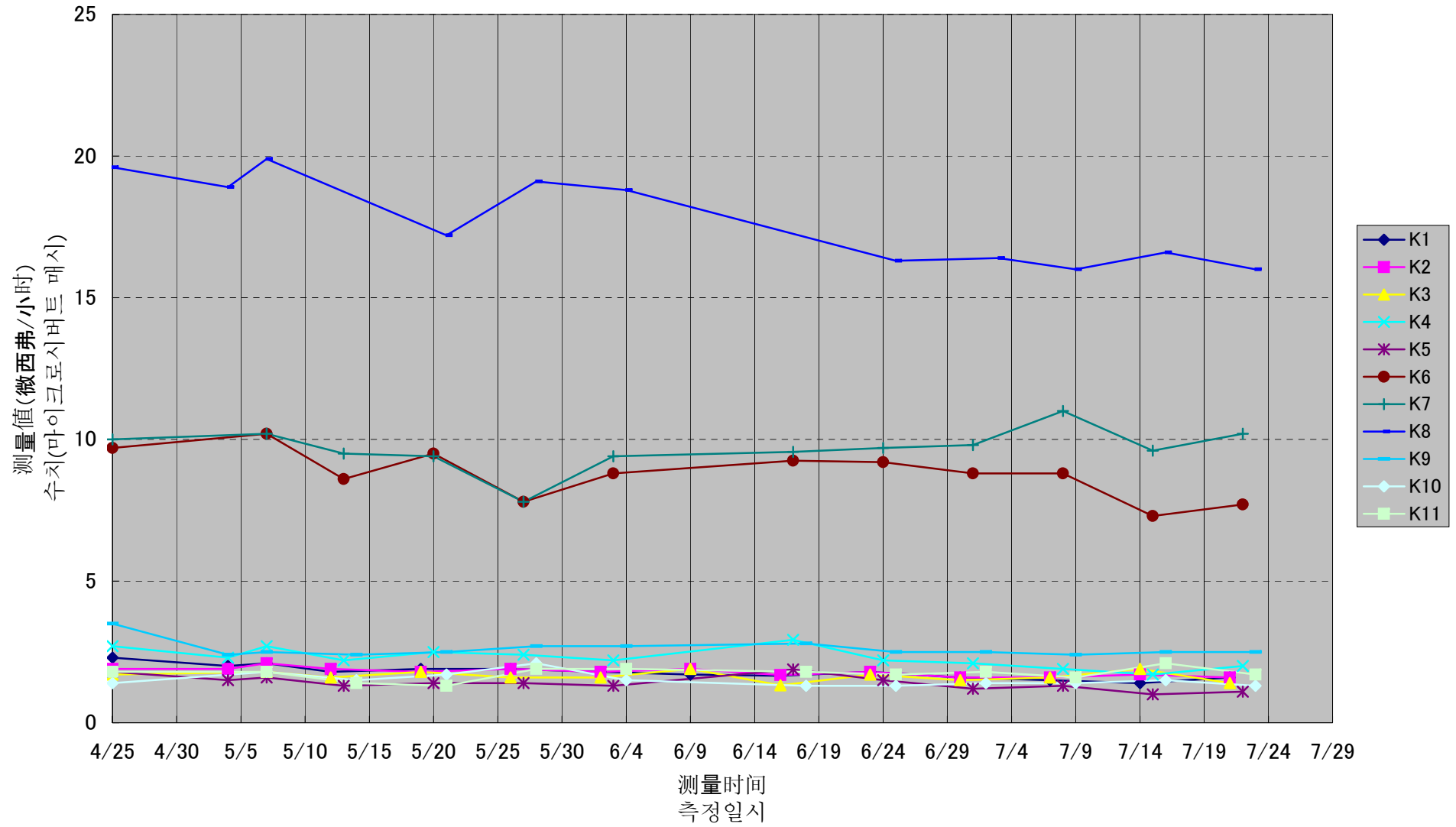
场所(离东京电力株式会社福岛第1发电厂的距离) ( 1 )		测量时间	数值(微西弗/小时) ( / )	使用剂量仪	气候	实施者	这次追加 가
测量点	K8 双叶郡葛尾村葛尾野行(21km西北) 가 가 (21km )	2011/7/23 14:52	16.0	NaI	有下雨	文部科学省	追加 가
测量点	K9 双叶郡葛尾村落合大笹(21km西北偏西) 가 (21km )	2011/7/23 14:28	2.5	NaI	没下雨	文部科学省	追加 가
测量点	K10 双叶郡葛尾村落合大笹(24km西北偏西) 가 (24km )	2011/7/23 14:00	1.3	NaI	没下雨	文部科学省	
测量点	K11 双叶郡葛尾村落合大放(21km西北偏西) 가 (21km )	2011/7/23 14:38	1.7	NaI	没下雨	文部科学省	追加 가

【双叶郡葛尾村(2011年7月23日测量)】

【 가 (2011 7 23) 】



双叶郡葛尾村(2011年4月25日~7月23日)  
 후타바군 가즈라오무라 (2011년4월 25일~7월 23일)



饭馆村(2011年7月23日测量)  
(2011 7 23 )

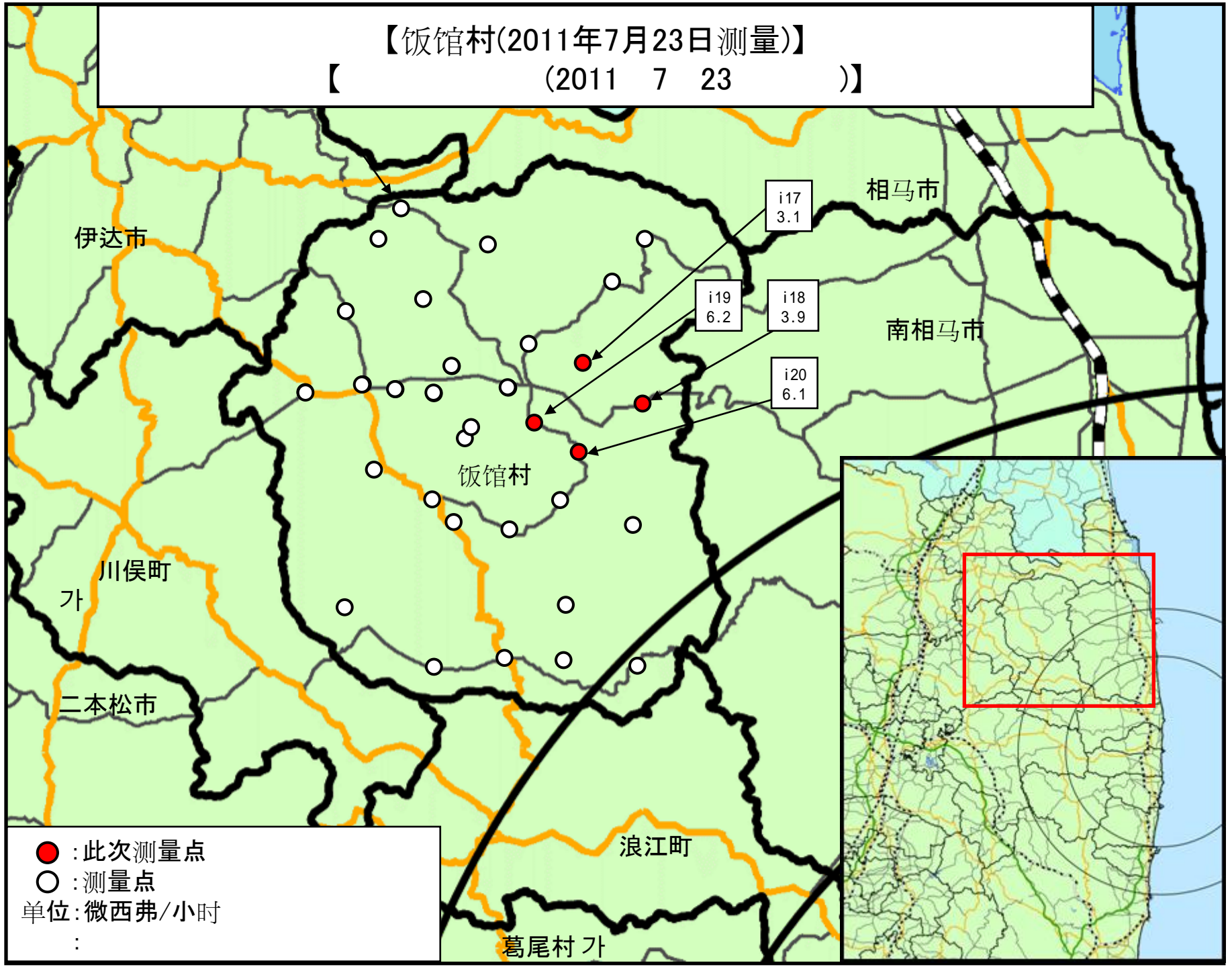
剂量仪的种类

NaI : NaI(碘化钠)闪烁体 NaI( - )

场所(离东京电力株式会社福岛第1发电厂的距离) ( 1 )		测量时间	数值(微西弗/小时) ( / )	使用剂量仪	气候	实施者	这次追加 가
测量点	i17	相马郡饭馆村草野(38km西北) (38km )	2011/7/23 14:09	3.1	NaI	有下雨	追加 가
测量点	i18	相马郡饭馆村八木泽(36km西北) (36km )	2011/7/23 14:00	3.9	NaI	没下雨	
测量点	i19	相马郡饭馆村关泽(38km西北) (38km )	2011/7/23 14:18	6.2	NaI	有下雨	追加 가
测量点	i20	相马郡饭馆村关泽桥场(36km西北) (36km )	2011/7/23 14:27	6.1	NaI	有下雨	追加 가

【饭馆村(2011年7月23日测量)】

【 (2011 7 23 )】



● : 此次测量点

○ : 测量点

单位: 微西弗/小时

:







# 《日常生活与辐射》



※ Sv【西弗】= 辐射种类产生的生物效应常数 (※) × Gy【格雷】

※ X射线、γ射线为 1

# 《 일상생활과 방사선 》

주:본 자료는 일본어로 작성한 자료의 잠정적 번역임.



※ Sv【시버트】=방사선 종류에 의한 생물효과의 정수 (※) × Gy【그레이】

※ X선, γ선에서는 1