

注:本资料是日语版资料的暂定中文翻译版。

东京电力株式会社福岛第一原子能发电站20km以外的监控结果  
1 20km

2011年7月18日 10点00分至今  
2011 7 18 10 00  
文 部 科 学 省

○文部科学省收集的结果

○

\* 1 NaI(碘化钠)闪烁体测量值 NaI( )  
\* 2 电离室测量值  
\* 3 半导体探测器测定的值

场所(离东京电力株式会社福岛第1发电厂的距离) ( )		测量时间	数值(微西弗/小时) ( / )	气候	实施者
磐城市	[38] 磐城市四仓町白岩保木田(34km西南南) (34km )	2011/7/17 10:40	0.4 *1	没下雨	日本原子能研究开发机构
	[44] 磐城市大久町大久之目泽(28km西南南) (28km )	2011/7/17 11:43	0.3 *1	没下雨	电力公司
	[72] 磐城市久之浜町久之浜字北荒蒔(31km南) (31km )	2011/7/17 11:30	0.4 *1	没下雨	日本原子能研究开发机构
	[73] 磐城市四仓町(35km南) (35km )	2011/7/17 11:10	0.5 *1	没下雨	日本原子能研究开发机构
	[75] 磐城市内乡御殿町(43km西南南) (43km )	2011/7/17 10:14	0.2 *1	没下雨	日本原子能研究开发机构
	[84] 磐城市三和町差盐(39km西南) (39km )	2011/7/17 9:38	0.3 *1	没下雨	日本原子能研究开发机构
	[106] 磐城市川前町小白井字将监小屋(32km西南偏西) 가 (32km )	2011/7/17 10:03	0.3 *1	没下雨	文部科学省
	[114] 磐城市小川町上小川(26km西南) 가 가 (26km )	2011/7/17 10:49	1.3 *1	没下雨	文部科学省
	[115] 磐城市川前町下桶卖荻(28km西南) 가 (28km )	2011/7/17 10:27	2.6 *1	没下雨	文部科学省
郡山市	[86] 郡山市大槻町长右工门林(63km西) (63km )	2011/7/17 15:00	0.7 *3	没下雨	防卫省
		2011/7/17 10:00	0.7 *3	没下雨	防卫省
相马市	[5] 相马市中野寺前(42km西北偏北) (42km )	2011/7/17 10:52	0.4 *1	没下雨	日本原子能研究开发机构
	[39] 相马市山上上並木(41km西北偏北) 가 (41km )	2011/7/17 10:33	0.5 *1	没下雨	日本原子能研究开发机构
相马郡饭馆村	[33] 相马郡饭馆村长泥(33km西北) 가 (33km )	2011/7/17 9:47	15.2 *1	没下雨	文部科学省
伊达市	[3] 伊达市灵山町石田彦平(46km西北) (46km )	2011/7/17 9:52	2.2 *1	没下雨	日本原子能研究开发机构
	[37] 伊达市灵山町石田宝司泽(48km西北) (48km )	2011/7/17 9:37	3.2 *1	没下雨	日本原子能研究开发机构
	[101] 伊达市灵山町大石字三之轮(55km西北) (55km )	2011/7/17 9:11	0.2 *1	没下雨	日本原子能研究开发机构
	[102] 伊达市月馆町(51km西北) (51km )	2011/7/17 14:52	1.1 *1	没下雨	日本原子能研究开发机构

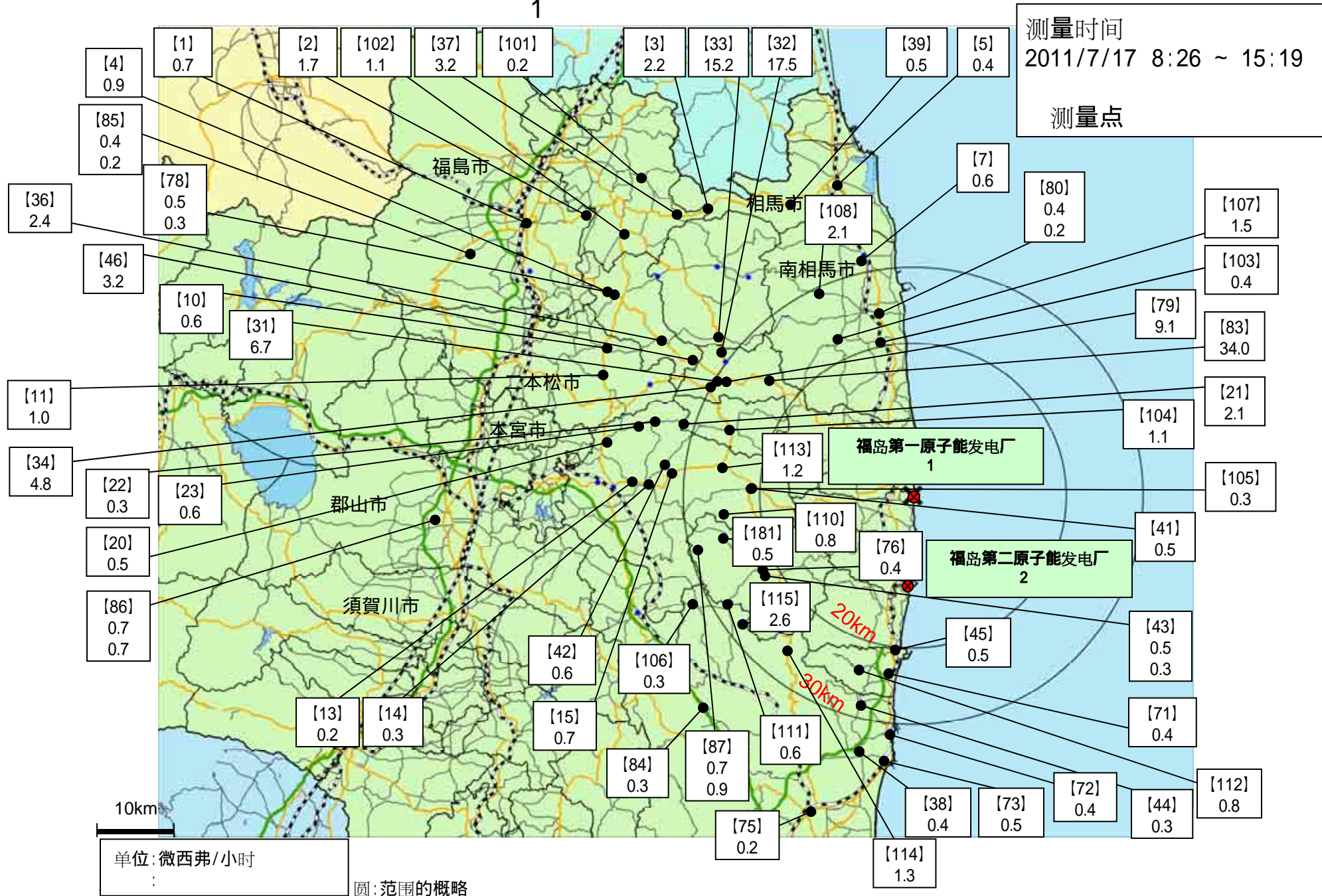
场所(离东京电力株式会社福島第1发电厂的距离) ( )		测量时间	数值(微西弗/小时) ( / )	气候	实施者
伊达郡川俣町 가	[4] <u>伊达郡川俣町大字鹤泽字川端(47km西北)</u> 가 (47km )	2011/7/17 14:28	0.9 *1	没下雨	文部科学省
	伊达郡川俣町山木屋大洪(38km西北偏西) 가 (38km )	2011/7/17 9:28	2.4 *1	没下雨	文部科学省
	<u>伊达郡川俣町山木屋向出山(34km西北偏西)</u> 가 (34km )	2011/7/17 11:35	3.2 *1	没下雨	电力公司
	<u>伊达郡川俣町鹤泽(48km西北)</u> 가 (48km )	2011/7/17 14:00	0.5 *2	没下雨	警察部队
		2011/7/17 11:10	0.3 *2	没下雨	警察部队
田村市	[13] 田村市常叶町西向屋形(37km西) (37km )	2011/7/17 12:52	0.2 *1	没下雨	文部科学省
	[14] 田村市常叶町常叶内町(34km西) (34km )	2011/7/17 12:43	0.3 *1	没下雨	文部科学省
	[15] 田村市常叶町山根鹿岛(32km西) 가 (32km )	2011/7/17 12:30	0.7 *1	没下雨	文部科学省
	[20] 田村市船引町新馆下(41km西) (41km )	2011/7/17 13:21	0.5 *1	没下雨	文部科学省
	[22] 田村市船引町上移字后田(35km西北偏西) 가 (35km )	2011/7/17 12:58	0.3 *1	没下雨	文部科学省
	[23] 田村市船引町南移水中内(37km西北偏西) (37km )	2011/7/17 13:11	0.6 *1	没下雨	文部科学省
	[41] <u>田村市都路町旧道(21km西)</u> (21km )	2011/7/17 10:23	0.5 *1	没下雨	电力公司
	[42] <u>田村市常叶町山根富冈(33km西)</u> (33km )	2011/7/17 9:37	0.6 *1	没下雨	电力公司
	[105] 田村市都路町旧道字寺之前(21km西) (21km )	2011/7/17 11:57	0.3 *1	没下雨	文部科学省
	[113] 田村市都路町岩井泽(25km西) (25km )	2011/7/17 12:16	1.2 *1	没下雨	文部科学省
[110] 田村市都路町旧道(25km西) (25km )	2011/7/17 11:45	0.8 *1	没下雨	文部科学省	

场所(离东京电力株式会社福岛第1发电厂的距离) ( )		测量时间	数值(微西弗/小时) ( / )	气候	实施者	
二本松市	[10]	<u>二本松市针道中岛(44km西北偏西)</u> (44km )	2011/7/17 14:12	0.6 *1	没下雨	文部科学省
	[11]	二本松市太田字下田(43km西北偏西) (43km )	2011/7/17 13:37	1.0 *1	没下雨	文部科学省
福岛市	[1]	福岛市杉妻町(62km西北) (62km )	2011/7/17 8:26	0.7 *1	没下雨	日本原子能研究开发机构
	[2]	<u>福岛市大波瀧之入(56km西北)</u> (56km )	2011/7/17 15:19	1.7 *1	没下雨	日本原子能研究开发机构
	[85]	<u>福岛市荒井原宿(66km西北偏西)</u> (66km )	2011/7/17 15:00	0.4 *3	没下雨	防卫省
2011/7/17 10:00			0.2 *3	没下雨	防卫省	
双叶郡葛尾村 가	[21]	双叶郡葛尾村上野川(32km西北偏西) 가 가 가 (32km )	2011/7/17 12:44	2.1 *1	没下雨	文部科学省
	[104]	双叶郡葛尾村大字落合字落合(25km西北偏西) 가 (25km )	2011/7/17 12:12	1.1 *1	没下雨	文部科学省
双叶郡川内村 가	[43]	<u>双叶郡川内村上川内宫渡(22km西南偏西)</u> 가 (22km )	2011/7/17 11:11	0.5 *1	没下雨	文部科学省
			2011/7/17 9:29	0.3 *1	没下雨	电力公司
	[76]	双叶郡川内村上川内早渡(22km西南偏西) 가 가 (22km )	2011/7/17 11:17	0.4 *1	没下雨	文部科学省
	[87]	<u>双叶郡川内村上川内花之内(29km西南偏西)</u> 가 가 (29km )	2011/7/17 15:00	0.7 *2	没下雨	防卫省
			2011/7/17 10:00	0.9 *2	没下雨	防卫省
	[111]	双叶郡川内村上川内(28km西南偏西) 가 가 (28km )	2011/7/17 10:16	0.6 *1	没下雨	文部科学省
[181]	双叶郡川内村上川内(25km西南偏西) 가 가 (25km )	2011/7/17 11:32	0.5 *1	没下雨	文部科学省	
双叶郡浪江町	[31]	双叶郡浪江町津岛仲冲(30km西北偏西) (30km )	2011/7/17 10:30	6.7 *1	没下雨	文部科学省
	[32]	双叶郡浪江町赤宇木手七郎(31km西北) (31km )	2011/7/17 10:00	17.5 *1	没下雨	文部科学省
	[34]	双叶郡浪江町津岛大高木(30km西北偏西) (30km )	2011/7/17 11:58	4.8 *1	没下雨	文部科学省
	[79]	双叶郡浪江町下津岛萱深(29km西北偏西) 가 (29km )	2011/7/17 10:46	9.1 *1	没下雨	文部科学省
	[83]	双叶郡浪江町赤宇木桐平(24km西北) (24km )	2011/7/17 11:03	34.0 *2	没下雨	文部科学省

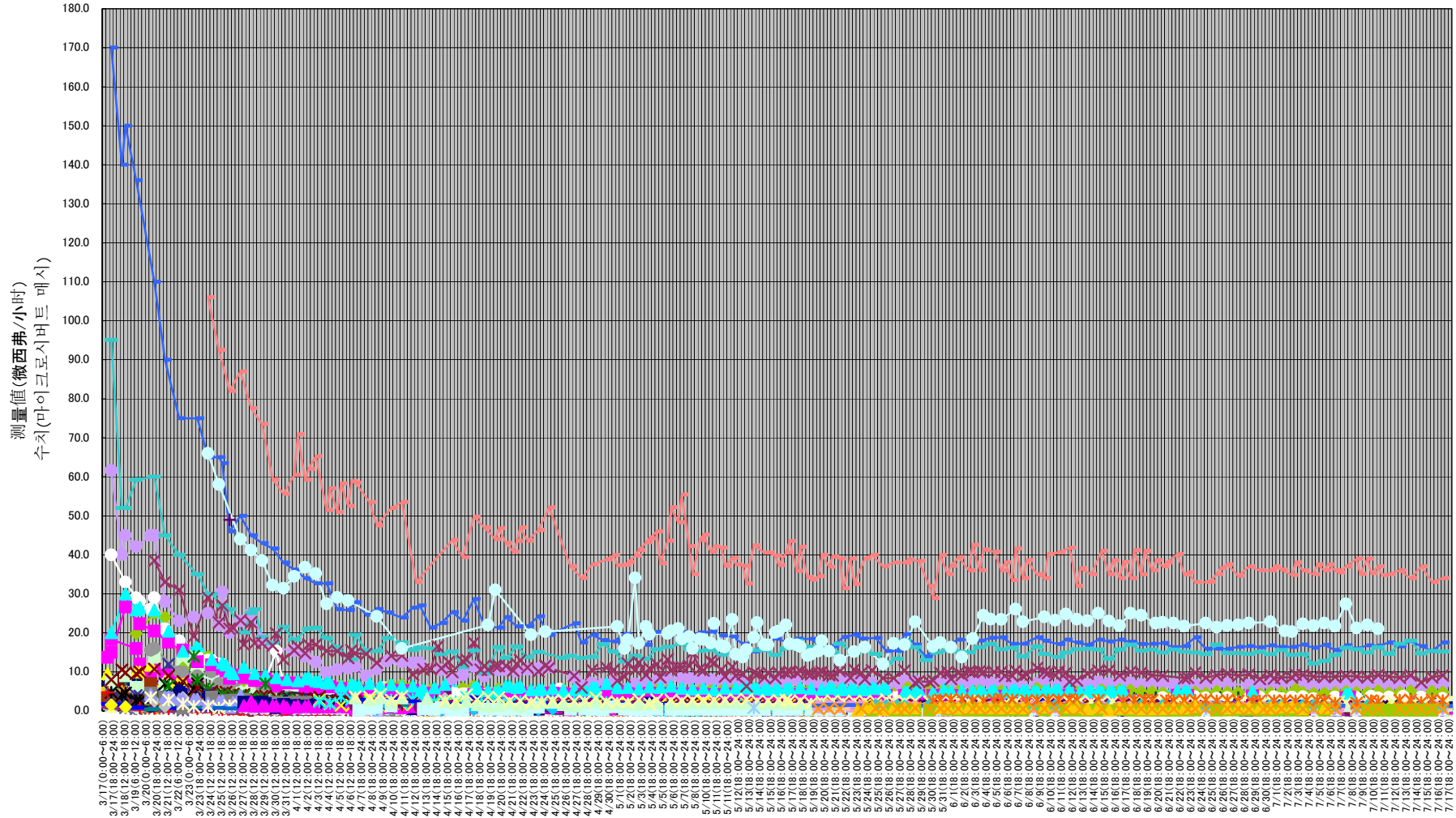
场所(离东京电力株式会社福岛第1发电厂的距离) ( )		测量时间	数值(微西弗/小时) ( / )	气候	实施者
双叶郡榑叶町	【45】 双叶郡榑叶町山田冈美森(20km南) (20km )	2011/7/17 12:29	0.5 *1	没下雨	电力公司
双叶郡广野町	【71】 双叶郡广野町下北迫苗代替(23km南) (23km )	2011/7/17 11:48	0.4 *1	没下雨	日本原子能研究开发机构
	【112】 双叶郡广野町上浅见川(24km西南南) 가 가 (24km )	2011/7/17 12:06	0.8 *1	没下雨	日本原子能研究开发机构
南相马市	【7】 南相马市鹿岛区寺内本屋敷(32km西北偏北) 가 (32km )	2011/7/17 11:15	0.6 *1	没下雨	日本原子能研究开发机构
	【80】 南相马市原町区高见町(25km北) (25km )	2011/7/17 11:35	0.4 *1	没下雨	日本原子能研究开发机构
		2011/7/17 9:00	0.2 *2	没下雨	警察部队
	【103】 南相马市原町区高字大豆柄内(21km北) 가 (21km )	2011/7/17 12:20	0.4 *1	没下雨	日本原子能研究开发机构
	【107】 南相马市原町区马场下中内(23km西北偏北) (23km )	2011/7/17 12:39	1.5 *1	没下雨	日本原子能研究开发机构
	【108】 南相马市原町区大原台畑(30km西北偏北) (30km )	2011/7/17 12:54	2.1 *1	没下雨	日本原子能研究开发机构

# 东京电力株式会社福岛第一核电站周边监控结果

1



东京电力株式会社福岛第一原子能发电站20km以外的监控结果  
 도쿄전력주식회사 후쿠시마 제1원자력발전소에서 20km 떨어진곳에서의 모니터링 결과에 관하여



注: 在划分的6小时之内, 有多个测量数据时标绘最大值。  
 주: 측정 데이터가 구분된 6시간 내에 복수인 경우에는 최대치를 플랫폼함.

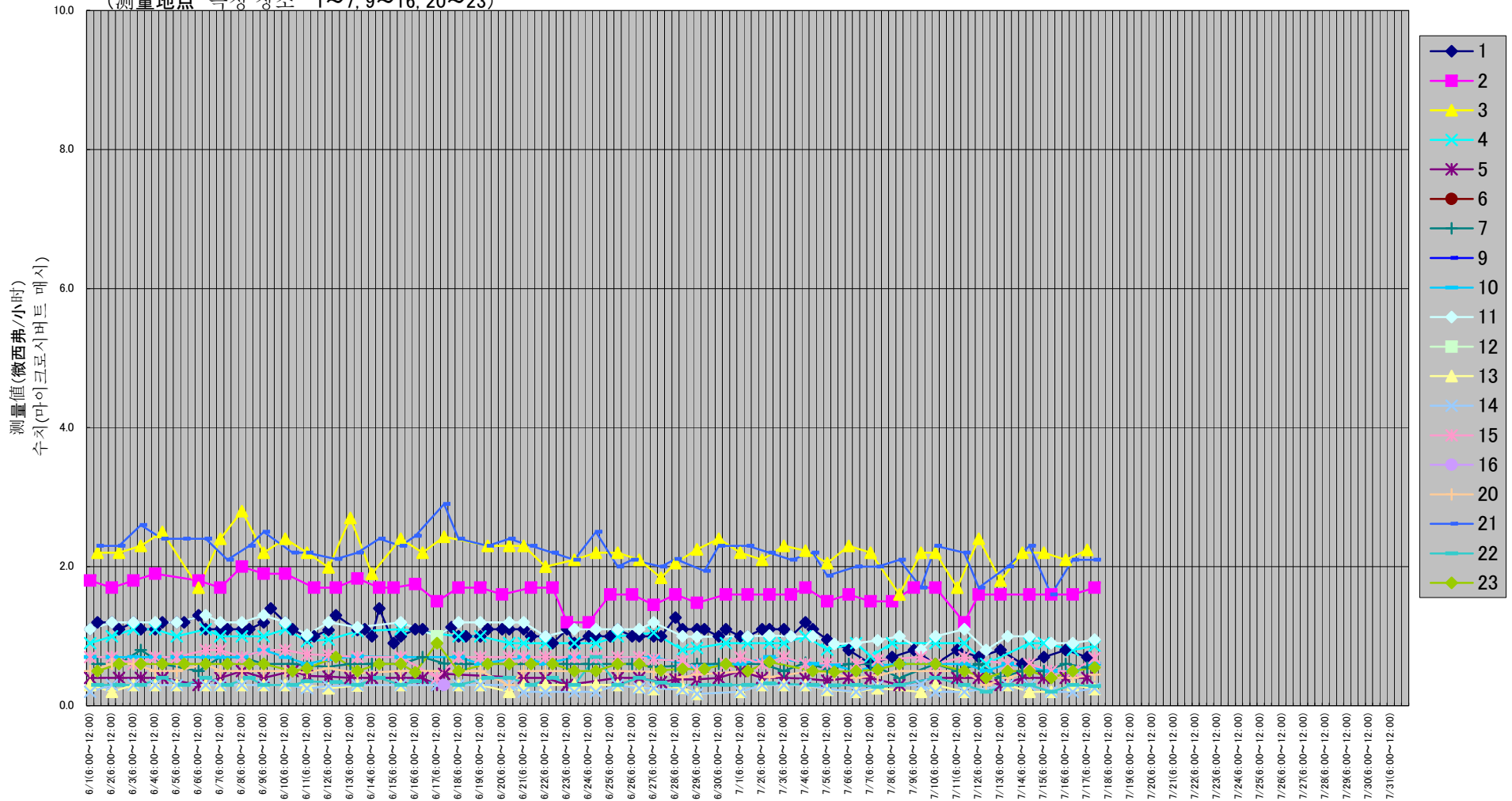
测量时间  
 측정일시

- 1
- 2
- 3
- 4
- 5
- 6
- 7
- 8
- 9
- 10
- 11
- 12
- 13
- 14
- 15
- 16
- 17
- 18
- 19
- 20
- 21
- 22
- 23
- 24
- 25
- 26
- 27
- 28
- 29
- 30
- 31
- 32
- 33
- 34
- 35
- 36
- 37
- 38
- 39
- 40
- 41
- 42
- 43
- 44
- 45
- 46
- 47
- 48
- 49
- 50
- 51
- 52
- 53
- 54
- 55
- 56
- 57
- 58
- 59
- 60
- 61
- 62
- 63
- 64
- 65
- 66
- 67
- 68
- 69
- 70
- 71
- 72
- 73
- 74
- 75
- 76
- 77
- 78
- 79
- 80
- 81
- 82
- 83
- 84
- 85
- 86
- 87
- 88
- 89
- 90
- 91
- 92
- 93
- 94
- 95
- 96
- 97
- 98
- 99
- 100
- 101
- 102
- 103
- 104
- 105
- 106
- 107
- 108
- 109
- 110
- 111
- 112
- 113
- 114
- 115
- 116
- 117
- 118
- 119
- 120
- 121
- 122
- 123
- 124
- 125
- 126
- 127
- 128
- 129
- 130
- 131
- 132
- 133
- 134
- 135
- 136
- 137
- 138
- 139
- 140
- 141
- 142
- 143
- 144
- 145
- 146
- 147
- 148
- 149
- 150
- 151
- 152
- 153
- 154
- 155
- 156
- 157
- 158
- 159
- 160
- 161
- 162
- 163
- 164
- 165
- 166
- 167
- 168
- 169
- 170
- 171
- 172
- 173
- 174
- 175
- 176
- 177
- 178
- 179
- 180
- 181

东京电力株式会社福岛第一原子能发电站20km以外的监控结果(6月1日~7月17日)

도쿄전력주식회사 후쿠시마 제1원자력발전소에서 20km 떨어진곳에서의 모니터링 결과에 관하여 (6월1일~7월17일)

(测量地点 측정 장소 1~7, 9~16, 20~23)



注:在划分的6小时之内,有多个测量数据时标绘最大值。

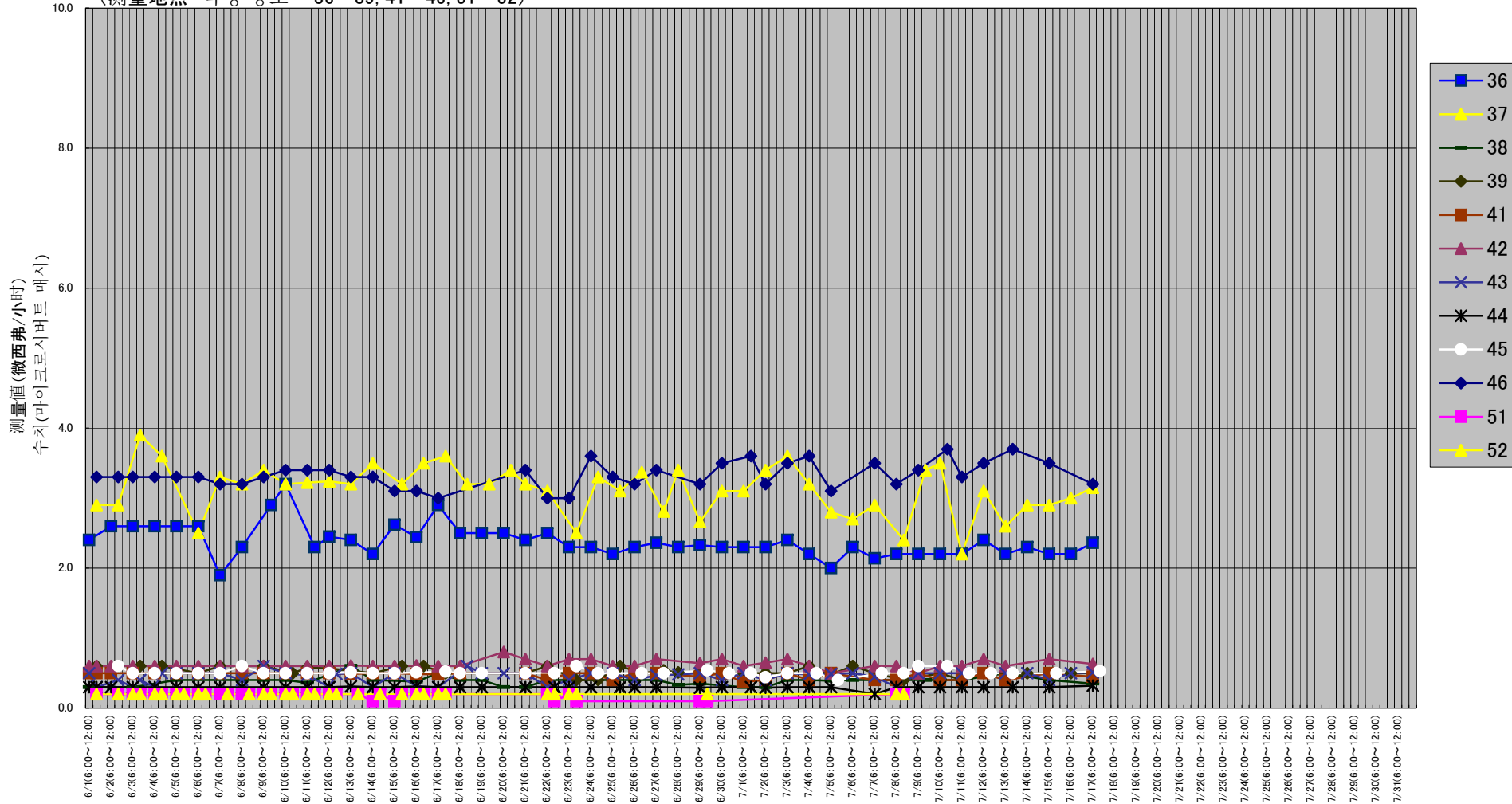
주:측정 데이터가 구분된 6시간 내에 복수인 경우에는 최대치를 플롯함.

测量时间  
측정일시

东京电力株式会社福岛第一原子能发电站20km以外的监控结果(6月1日~7月17日)

도쿄전력주식회사 후쿠시마 제1원자력발전소에서 20km 떨어진곳에서의 모니터링 결과에 관하여 (6월1일~7월17일)

(测量地点 측정 장소 36~39, 41~46, 51~52)



注: 在划分的6小时之内, 有多个测量数据时标绘最大值。  
 주: 측정 데이터가 구분된 6시간 내에 복수인 경우에는 최대치를 잘못함.

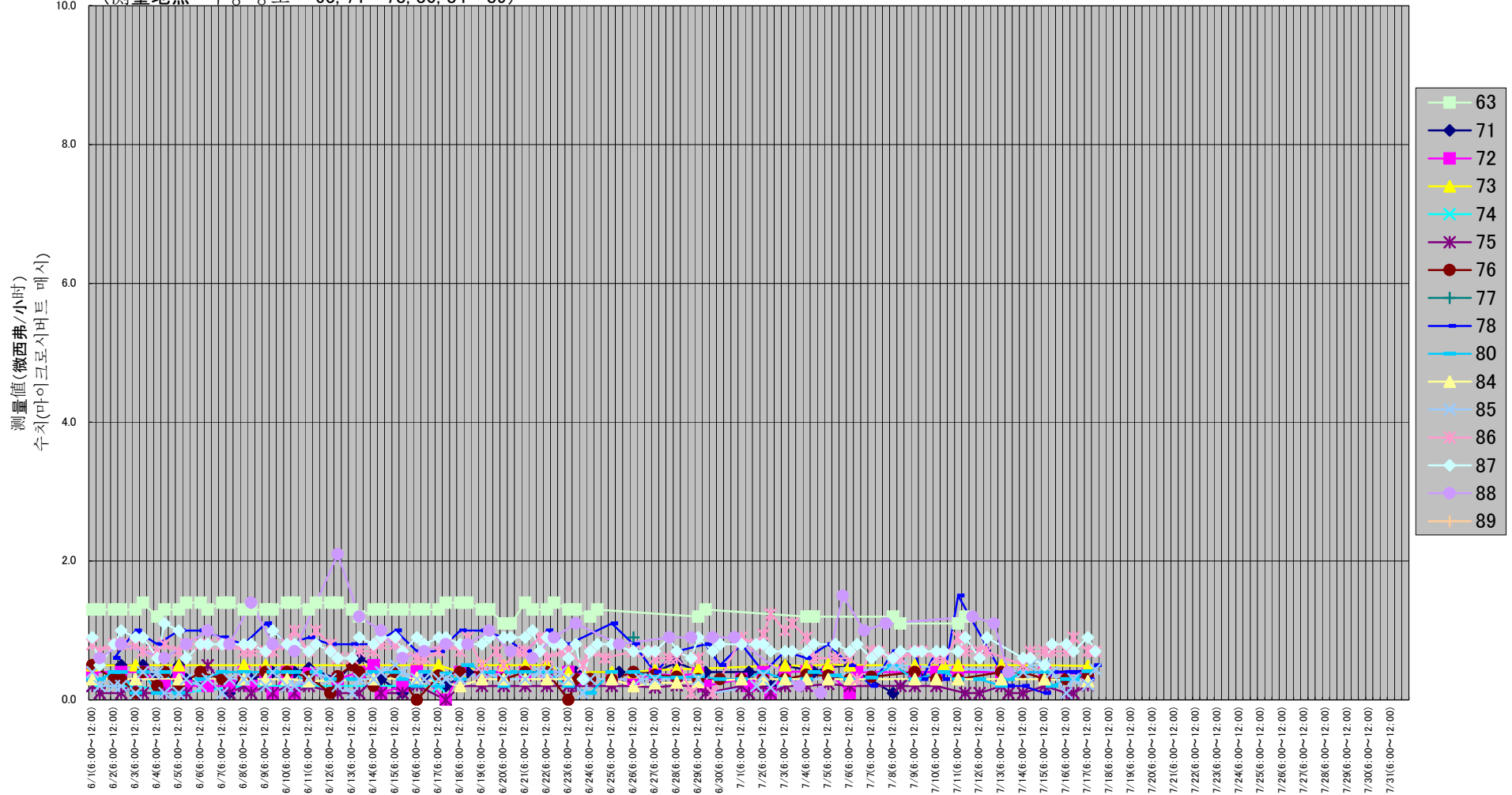
测量时间  
 측정일시



东京电力株式会社福岛第一原子能发电站20km以外的监控结果(6月1日~7月17日)

도쿄전력주식회사 후쿠시마 제1원자력발전소에서 20km 떨어진곳에서의 모니터링 결과에 관하여 (6월1일~7월17일)

(测量地点 측정 장소 63, 71~78, 80, 84~89)



注: 在划分的6小时之内, 有多个测量数据时标绘最大值。

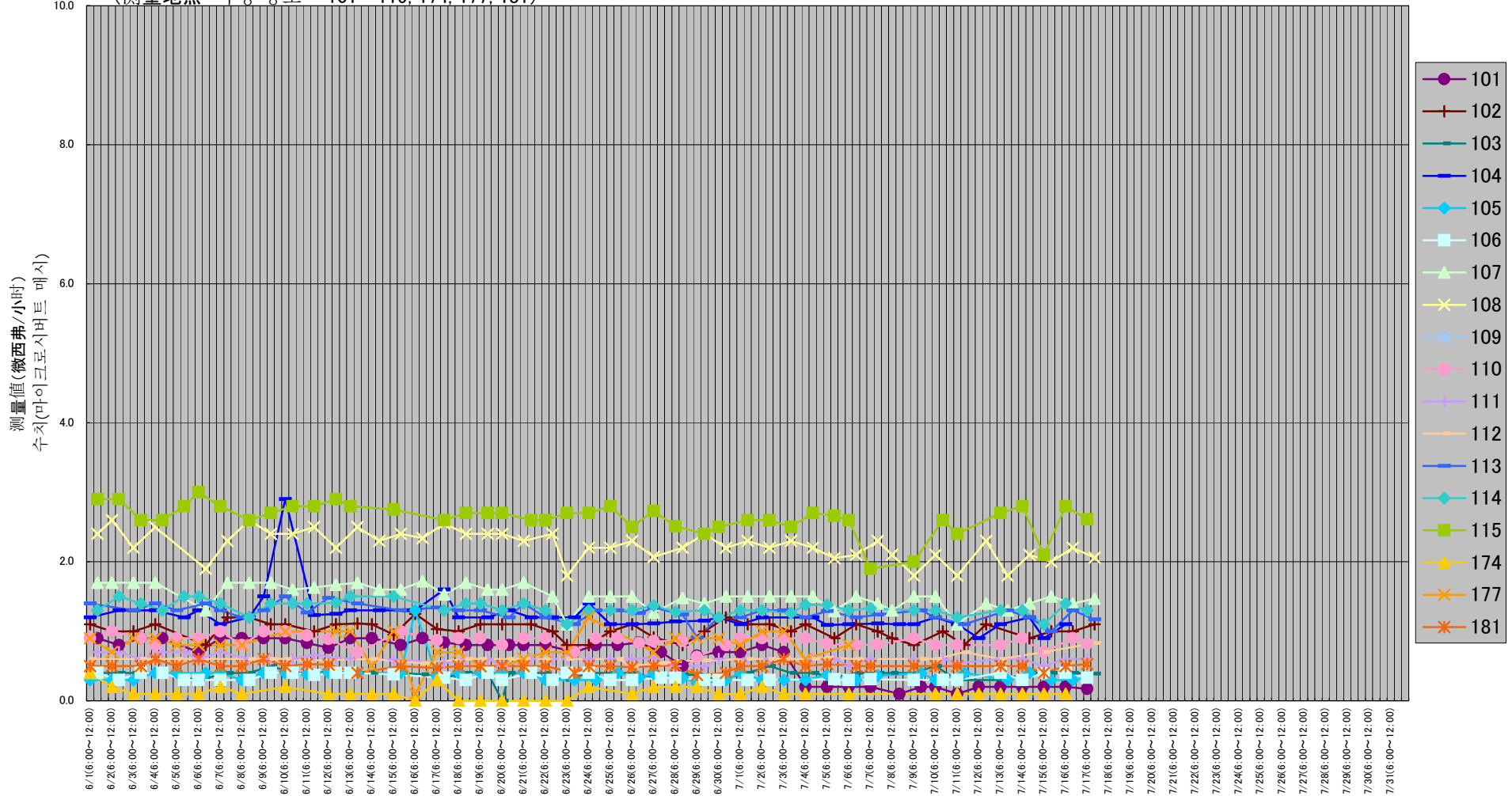
주: 측정 데이터가 구분된 6시간 내에 복수인 경우에는 최대치를 잘못함.

测量时间  
측정일시

东京电力株式会社福岛第一原子能发电站20km以外的监控结果(6月1日~7月17日)

도쿄전력주식회사 후쿠시마 제1원자력발전소에서 20km 떨어진곳에서의 모니터링 결과에 관하여 (6월1일~7월17일)

(测量地点 측정 장소 101~115, 174, 177, 181)



注: 在划分的6小时之内, 有多个测量数据时标绘最大值。  
 주: 측정 데이터가 구분된 6시간 내에 복수인 경우에는 최대치를 잘못함.

测量时间  
측정일시

相马郡饭馆村(2011年7月17日测量)

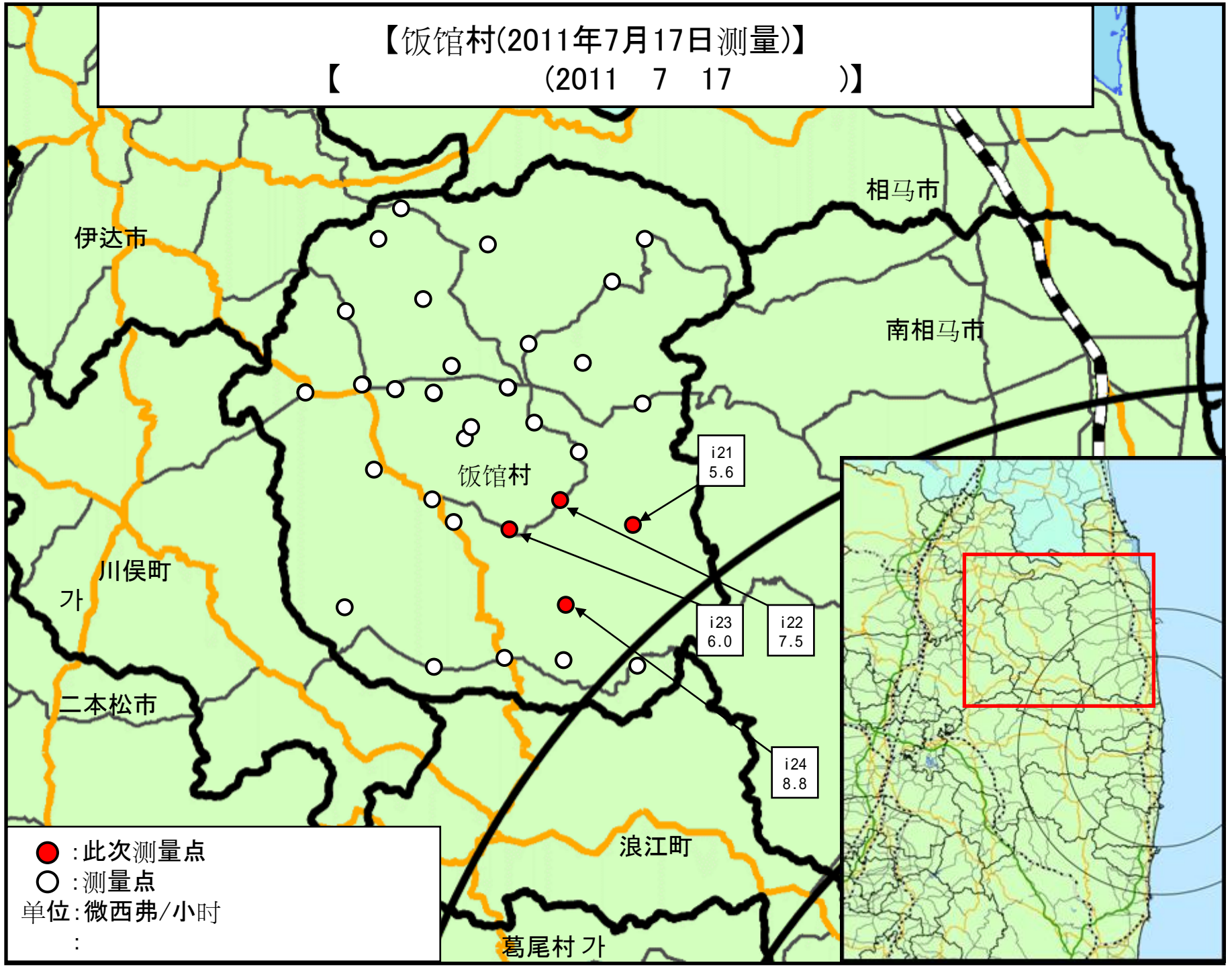
(2011 7 17 )

NaI(碘化钠)闪烁体测量值 NaI( - )

场所(离东京电力株式会社福岛第1发电厂的距离)		测量时间	数值(微西弗/小时)	气候	实施者	
( 1 )			( / )			
测量点	i21	相马郡饭馆村小宫野手神 (33km西北) 가 (33km )	2011/7/17 13:24	5.6	没下雨	日本原子能研究开发机构
测量点	i22	相马郡饭馆村小宫 (35km西北) (35km )	2011/7/17 13:38	7.5	没下雨	日本原子能研究开发机构
测量点	i23	相马郡饭馆村小宫 (36km西北) (36km )	2011/7/17 13:51	6.0	没下雨	日本原子能研究开发机构
测量点	i24	<u>相马郡饭馆村小宫麓刈庭 (32km西北)</u> <u>가</u> <u>(32km )</u>	<u>2011/7/17 14:05</u>	<u>8.8</u>	<u>没下雨</u>	<u>日本原子能研究开发机构</u>

【饭馆村(2011年7月17日测量)】

【 (2011 7 17 )】



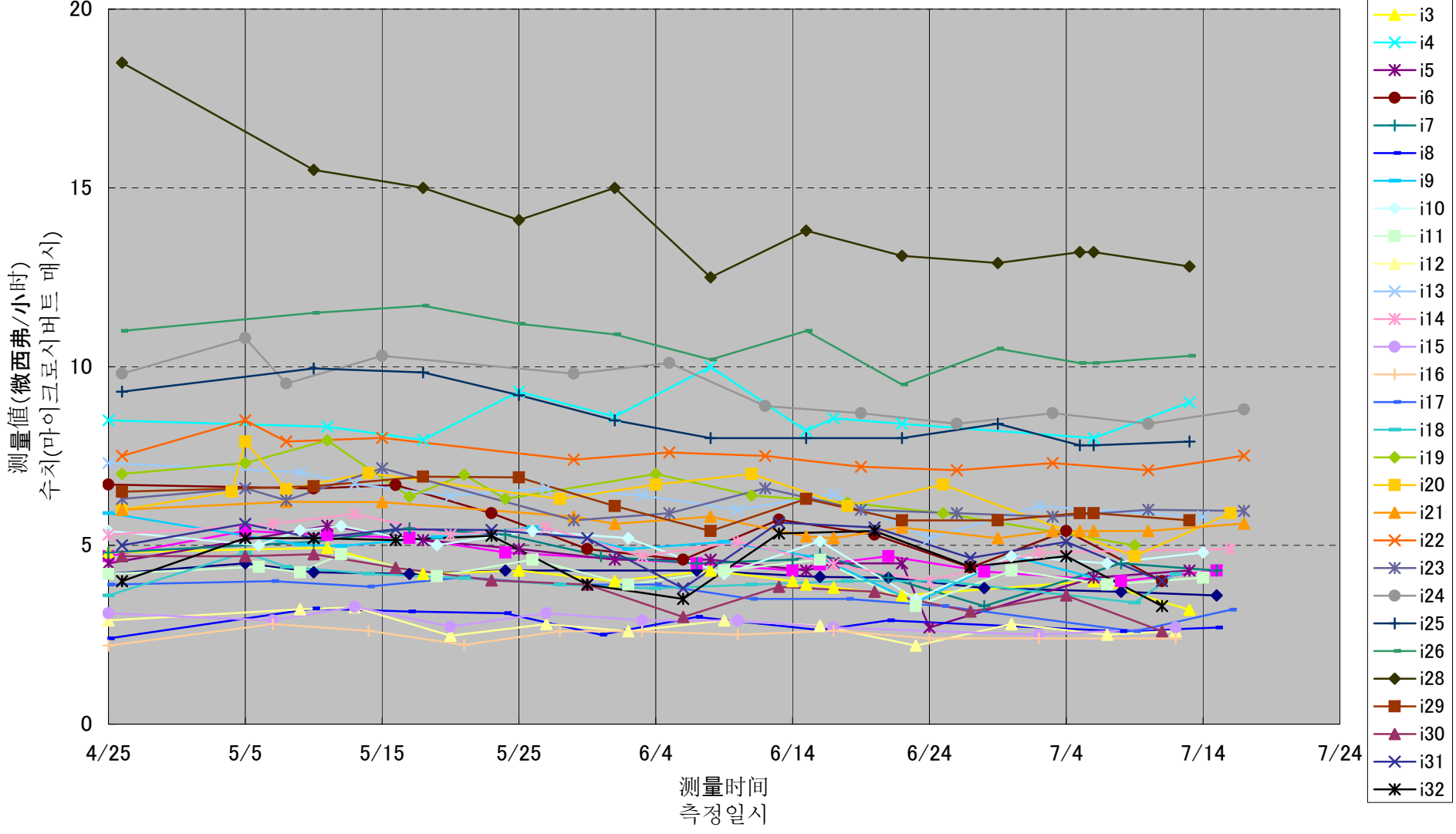
● : 此次测量点

○ : 测量点

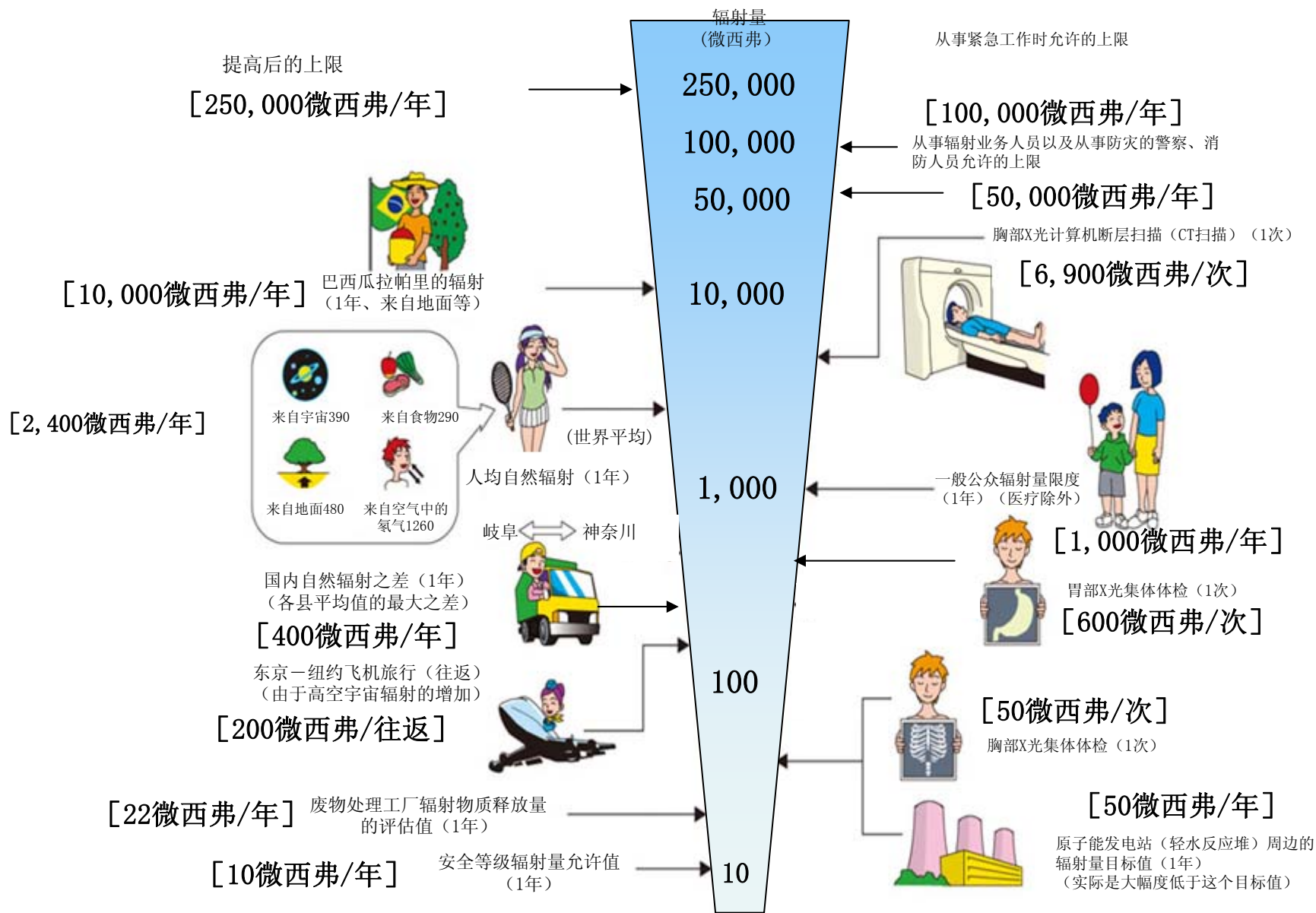
单位: 微西弗/小时

:

饭馆村(2011年4月25日~7月17日)  
 이이타테무라 (2011년 4월 25일 ~ 7월 17일)



# <<日常生活与辐射>>



※ Sv【西弗】= 辐射种类产生的生物效应常数 (※) × Gy【格雷】

※ X射线、γ射线为 1



# 《 일상생활과 방사선 》

주:본 자료는 일본어로 작성한 자료의 잠정적 번역임.



※ Sv【시버트】=방사선 종류에 의한 생물효과의 정수 (※) × Gy【그레이】

※ X선, γ선에서는 1