

南相馬市走行モニタリング結果について Readings at Monitoring car in Minami Soma city

○文部科学省が集計した結果

○Monitoring Outputs by MEXT

南相馬市(平成23年6月5日、6日測定)

Minami Soma city (measured on June 5 and 6, 2011)

NaI(ヨウ化ナトリウム)シンチレータによる値 (measured by NaI scintillator detector)

| 測定場所(福島第一原子力発電所から約27~34km北北西) Reading Post(About 27~34kmNorth-North/West from Fukushima Dai-ichi NPP) | | 測定日時 Monitoring Time | 数値(マイクロシーベルト/時) Reading(unit : μ Sv / h) | 天候 Weather | 実施者 Reading by |
|---|--|-------------------------|---|-----------------|---------------------|
| 測定エリア Reading Point | 1 南相馬市鹿島区榎原 Minami Soma city Kashima ward Jisabara | 2011/6/5 10:47 | 2.3 | 降雨なし No Rain | 日本原子力研究開発機構 JAEA |
| 測定エリア Reading Point | 2 南相馬市鹿島区榎原 Minami Soma city Kashima ward Jisabara | 2011/6/5 10:52 | 2.9 | 降雨なし No Rain | 日本原子力研究開発機構 JAEA |
| 測定エリア Reading Point | 3 南相馬市鹿島区榎原 Minami Soma city Kashima ward Jisabara | 2011/6/5 10:56 | 3.8 | 降雨なし No Rain | 日本原子力研究開発機構 JAEA |
| 測定エリア Reading Point | 4 南相馬市鹿島区榎原 Minami Soma city Kashima ward Jisabara | 2011/6/5 11:01 | 2.8 | 降雨なし No Rain | 日本原子力研究開発機構 JAEA |
| 測定エリア Reading Point | 5 南相馬市鹿島区榎原 Minami Soma city Kashima ward Jisabara | 2011/6/5 11:05 | 3.1 | 降雨なし No Rain | 日本原子力研究開発機構 JAEA |
| 測定エリア Reading Point | 6 南相馬市鹿島区榎原 Minami Soma city Kashima ward Jisabara | 2011/6/5 11:08 | 2.4 | 降雨なし No Rain | 日本原子力研究開発機構 JAEA |
| 測定エリア Reading Point | 7 南相馬市鹿島区榎原 Minami Soma city Kashima ward Jisabara | 2011/6/5 11:16 | 3.1 | 降雨なし No Rain | 日本原子力研究開発機構 JAEA |
| 測定エリア Reading Point | 8 南相馬市原町区大原 Minami Soma city Haramachi ward Ohara | 2011/6/5 11:27 | 3.5 | 降雨なし No Rain | 日本原子力研究開発機構 JAEA |
| 測定エリア Reading Point | 9 南相馬市鹿島区榎原 Minami Soma city Kashima ward Jisabara | 2011/6/5 11:25 | 3.7 | 降雨なし No Rain | 日本原子力研究開発機構 JAEA |
| 測定エリア Reading Point | 10 南相馬市原町区大原 Minami Soma city Haramachi ward Ohara | 2011/6/5 11:19 | 3.4 | 降雨なし No Rain | 日本原子力研究開発機構 JAEA |

南相馬市(平成23年6月5日、6日測定)

Minami Soma city (measured on June 5 and 6, 2011)

NaI(ヨウ化ナトリウム)シンチレータによる値 (measured by NaI scintillator detector)

| 測定場所(福島第一原子力発電所から約27~34km北北西) Reading Post(About 27~34kmNorth-North/West from Fukushima Dai-ichi NPP) | | 測定日時 Monitoring Time | 数値(マイクロシーベルト/時) Reading(unit: μ Sv / h) | 天候 Weather | 実施者 Reading by | |
|---|----|--|--|---------------|-------------------|---------------------|
| 測定エリア Reading Point | 11 | 南相馬市原町区大原 Minami Soma city Haramachi ward Ohara | 2011/6/5 11:33 | 3.1 | 降雨なし No Rain | 日本原子力研究開発機構 JAEA |
| 測定エリア Reading Point | 12 | 南相馬市鹿島区榑原 Minami Soma city Kashima ward Jisabara | 2011/6/5 11:31 | 3.5 | 降雨なし No Rain | 日本原子力研究開発機構 JAEA |
| 測定エリア Reading Point | 13 | 南相馬市原町区大原 Minami Soma city Haramachi ward Ohara | 2011/6/5 11:35 | 2.7 | 降雨なし No Rain | 日本原子力研究開発機構 JAEA |
| 測定エリア Reading Point | 14 | 南相馬市原町区大原 Minami Soma city Haramachi ward Ohara | 2011/6/5 11:38 | 3.6 | 降雨なし No Rain | 日本原子力研究開発機構 JAEA |
| 測定エリア Reading Point | 15 | 南相馬市原町区大原 Minami Soma city Haramachi ward Ohara | 2011/6/5 11:41 | 3.2 | 降雨なし No Rain | 日本原子力研究開発機構 JAEA |
| 測定エリア Reading Point | 16 | 南相馬市原町区大原 Minami Soma city Haramachi ward Ohara | 2011/6/5 11:44 | 3.8 | 降雨なし No Rain | 日本原子力研究開発機構 JAEA |
| 測定エリア Reading Point | 17 | 南相馬市原町区大原 Minami Soma city Haramachi ward Ohara | 2011/6/5 11:48 | 2.9 | 降雨なし No Rain | 日本原子力研究開発機構 JAEA |
| 測定エリア Reading Point | 18 | 南相馬市原町区大原 Minami Soma city Haramachi ward Ohara | 2011/6/5 11:52 | 3.4 | 降雨なし No Rain | 日本原子力研究開発機構 JAEA |
| 測定エリア Reading Point | 19 | 南相馬市原町区大原 Minami Soma city Haramachi ward Ohara | 2011/6/5 11:55 | 3.5 | 降雨なし No Rain | 日本原子力研究開発機構 JAEA |
| 測定エリア Reading Point | 20 | 南相馬市原町区大原 Minami Soma city Haramachi ward Ohara | 2011/6/5 12:00 | 3.2 | 降雨なし No Rain | 日本原子力研究開発機構 JAEA |
| 測定エリア Reading Point | 21 | 南相馬市原町区大原 Minami Soma city Haramachi ward Ohara | 2011/6/5 12:06 | 3.8 | 降雨なし No Rain | 日本原子力研究開発機構 JAEA |
| 測定エリア Reading Point | 22 | 南相馬市原町区大原 Minami Soma city Haramachi ward Ohara | 2011/6/5 12:10 | 3.6 | 降雨なし No Rain | 日本原子力研究開発機構 JAEA |
| 測定エリア Reading Point | 23 | 南相馬市原町区大原 Minami Soma city Haramachi ward Ohara | 2011/6/6 9:32 | 3.2 | 降雨なし No Rain | 日本原子力研究開発機構 JAEA |

南相馬市(平成23年6月5日、6日測定)

Minami Soma city (measured on June 5 and 6, 2011)

NaI(ヨウ化ナトリウム)シンチレータによる値 (measured by NaI scintillator detector)

| 測定場所(福島第一原子力発電所から約27~34km北北西) Reading Post(About 27~34kmNorth-North/West from Fukushima Dai-ichi NPP) | | 測定日時 Monitoring Time | 数値(マイクロシーベルト/時) Reading(unit: μ Sv / h) | 天候 Weather | 実施者 Reading by | |
|---|----|---|--|---------------|-------------------|---------------------|
| 測定エリア Reading Point | 24 | 南相馬市原町区大原 Minami Soma city Haramachi ward Ohara | 2011/6/6 9:35 | 3.4 | 降雨なし No Rain | 日本原子力研究開発機構 JAEA |
| 測定エリア Reading Point | 25 | 南相馬市原町区大原 Minami Soma city Haramachi ward Ohara | 2011/6/6 9:39 | 3.6 | 降雨なし No Rain | 日本原子力研究開発機構 JAEA |
| 測定エリア Reading Point | 26 | 南相馬市原町区大原 Minami Soma city Haramachi ward Ohara | 2011/6/6 9:46 | 2.9 | 降雨なし No Rain | 日本原子力研究開発機構 JAEA |
| 測定エリア Reading Point | 27 | 南相馬市原町区大原 Minami Soma city Haramachi ward Ohara | 2011/6/6 9:52 | 3.7 | 降雨なし No Rain | 日本原子力研究開発機構 JAEA |
| 測定エリア Reading Point | 28 | 南相馬市原町区大原 Minami Soma city Haramachi ward Ohara | 2011/6/6 9:57 | 4.4 | 降雨なし No Rain | 日本原子力研究開発機構 JAEA |
| 測定エリア Reading Point | 29 | 南相馬市原町区大原 Minami Soma city Haramachi ward Ohara | 2011/6/6 10:05 | 2.7 | 降雨なし No Rain | 日本原子力研究開発機構 JAEA |
| 測定エリア Reading Point | 30 | 南相馬市原町区大原 Minami Soma city Haramachi ward Ohara | 2011/6/6 10:08 | 3.2 | 降雨なし No Rain | 日本原子力研究開発機構 JAEA |
| 測定エリア Reading Point | 31 | 南相馬市原町区大原 Minami Soma city Haramachi ward Ohara | 2011/6/6 10:16 | 3.2 | 降雨なし No Rain | 日本原子力研究開発機構 JAEA |
| 測定エリア Reading Point | 32 | 南相馬市原町区大原 Minami Soma city Haramachi ward Ohara | 2011/6/6 10:20 | 2.6 | 降雨なし No Rain | 日本原子力研究開発機構 JAEA |
| 測定エリア Reading Point | 33 | 南相馬市原町区大原 Minami Soma city Haramachi ward Ohara | 2011/6/6 10:23 | 3.4 | 降雨なし No Rain | 日本原子力研究開発機構 JAEA |
| 測定エリア Reading Point | 34 | 南相馬市原町区大原 Minami Soma city Haramachi ward Ohara | 2011/6/6 10:26 | 2.1 | 降雨なし No Rain | 日本原子力研究開発機構 JAEA |
| 測定エリア Reading Point | 35 | 南相馬市原町区大原 Minami Soma city Haramachi ward Ohara | 2011/6/6 10:33 | 2.2 | 降雨なし No Rain | 日本原子力研究開発機構 JAEA |
| 測定エリア Reading Point | 36 | 南相馬市原町区大原 Minami Soma city Haramachi ward Ohara | 2011/6/6 10:36 | 2.2 | 降雨なし No Rain | 日本原子力研究開発機構 JAEA |

南相馬市(平成23年6月5日、6日測定)

Minami Soma city (measured on June 5 and 6, 2011)

NaI(ヨウ化ナトリウム)シンチレータによる値 (measured by NaI scintillator detector)

| 測定場所(福島第一原子力発電所から約27~34km北北西) Reading Post(About 27~34kmNorth-North/West from Fukushima Dai-ichi NPP) | | | 測定日時 Monitoring Time | 数値(マイクロシーベルト/時) Reading(unit: μ Sv / h) | 天候 Weather | 実施者 Reading by |
|---|----|---|-------------------------|--|-----------------|---------------------|
| 測定エリア Reading Point | 37 | 南相馬市原町区大原 Minami Soma city Haramachi ward Ohara | 2011/6/6 10:41 | 2.4 | 降雨なし No Rain | 日本原子力研究開発機構 JAEA |
| 測定エリア Reading Point | 38 | 南相馬市原町区大原 Minami Soma city Haramachi ward Ohara | 2011/6/6 10:44 | 2.0 | 降雨なし No Rain | 日本原子力研究開発機構 JAEA |
| 測定エリア Reading Point | 39 | 南相馬市原町区大原 Minami Soma city Haramachi ward Ohara | 2011/6/6 10:54 | 1.6 | 降雨なし No Rain | 日本原子力研究開発機構 JAEA |
| 測定エリア Reading Point | 40 | 南相馬市原町区大原 Minami Soma city Haramachi ward Ohara | 2011/6/6 10:56 | 1.2 | 降雨なし No Rain | 日本原子力研究開発機構 JAEA |
| 測定エリア Reading Point | 41 | 南相馬市原町区深野 Minami Soma city Haramachi ward Fukono | 2011/6/6 11:00 | 1.5 | 降雨なし No Rain | 日本原子力研究開発機構 JAEA |
| 測定エリア Reading Point | 42 | 南相馬市原町区深野 Minami Soma city Haramachi ward Fukono | 2011/6/6 11:03 | 1.7 | 降雨なし No Rain | 日本原子力研究開発機構 JAEA |
| 測定エリア Reading Point | 43 | 南相馬市原町区信田沢 Minami Soma city Haramachi ward Shidazawa | 2011/6/6 11:09 | 1.1 | 降雨なし No Rain | 日本原子力研究開発機構 JAEA |
| 測定エリア Reading Point | 44 | 南相馬市原町区信田沢 Minami Soma city Haramachi ward Shidazawa | 2011/6/6 11:14 | 1.0 | 降雨なし No Rain | 日本原子力研究開発機構 JAEA |
| 測定エリア Reading Point | 45 | 南相馬市原町区信田沢 Minami Soma city Haramachi ward Shidazawa | 2011/6/6 11:17 | 1.1 | 降雨なし No Rain | 日本原子力研究開発機構 JAEA |
| 測定エリア Reading Point | 46 | 南相馬市原町区信田沢 Minami Soma city Haramachi ward Shidazawa | 2011/6/6 11:20 | 1.2 | 降雨なし No Rain | 日本原子力研究開発機構 JAEA |
| 測定エリア Reading Point | 47 | 南相馬市原町区北長野 Minami Soma city Haramachi ward Kitanagano | 2011/6/6 11:29 | 1.0 | 降雨なし No Rain | 日本原子力研究開発機構 JAEA |
| 測定エリア Reading Point | 48 | 南相馬市原町区北長野 Minami Soma city Haramachi ward Kitanagano | 2011/6/6 11:33 | 0.9 | 降雨なし No Rain | 日本原子力研究開発機構 JAEA |

(JAEA: Japan Atomic Energy Agency)

南相馬市走行モニタリング結果

Readings of Monitoring car in Minami Soma city

平成23年6月5,6日測定

measured on June 5-6, 2011



背景地図: 電子国土
Background Map : Denshi Kokudo

単位(マイクロシーベルト/時)
unit (μSv/h)

南相馬市走行モニタリング結果について Readings at Monitoring car in Minami Soma city

○文部科学省が集計した結果

○Monitoring Outputs by MEXT

南相馬市鹿島区(平成23年6月10日測定)

Minami Soma city Kashima ward (measured on June 10, 2011)

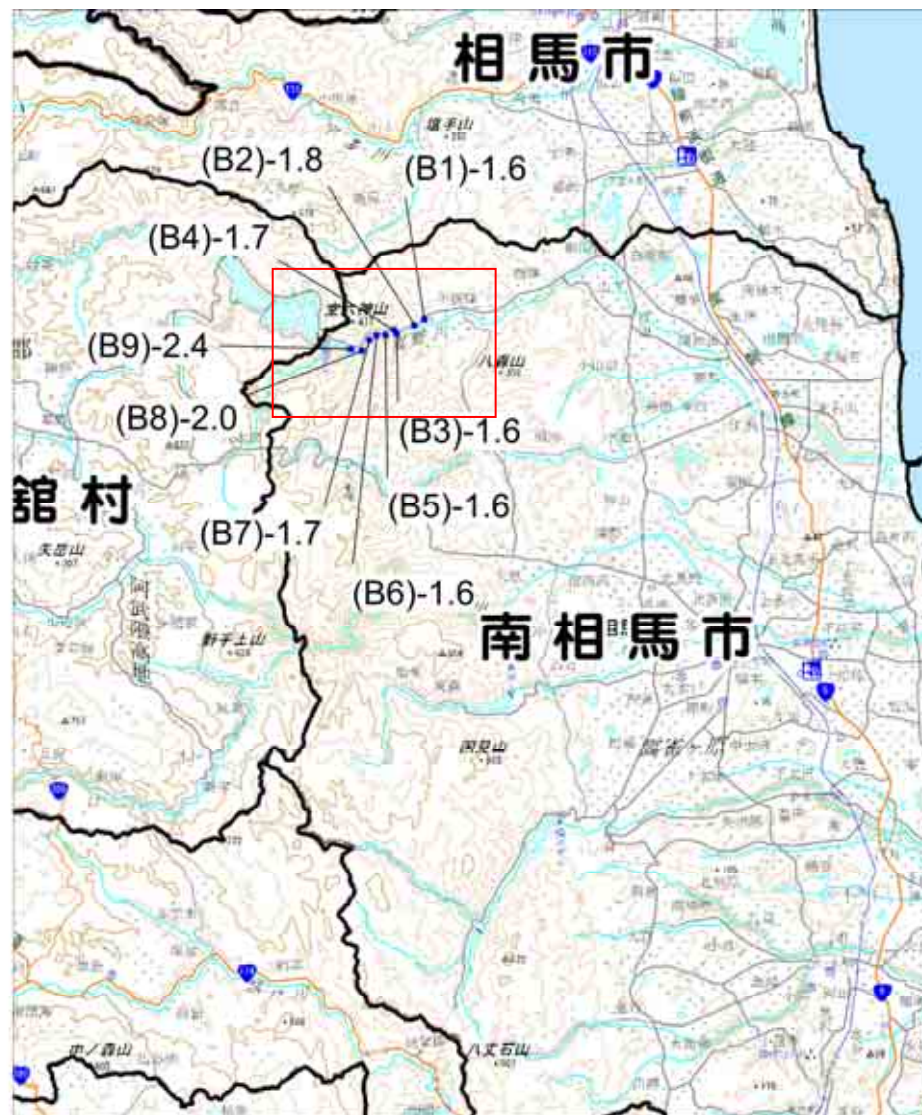
NaI(ヨウ化ナトリウム)シンチレータによる値(measured by NaI scintillator detector)

| 測定場所(福島第一原子力発電所からの約36~37km北北西) Reading Post(About 36~37kmNorth-North/West from Fukushima Dai-ichi NPP) | | 測定日時 Monitoring Time | 数値(マイクロシーベルト/時) Reading(unit : μ Sv / h) | 天候 Weather | 実施者 Reading by | |
|--|----|--|--|---------------|-------------------|---------------|
| 測定エリア Reading Point | B1 | 南相馬市鹿島区上栢窪 Minami Soma city Kashima ward Kamitochikubo | 2011/6/10 15:12 | 1.6 | 降雨なし No Rain | 文部科学省 MEXT |
| 測定エリア Reading Point | B2 | 南相馬市鹿島区上栢窪 Minami Soma city Kashima ward Kamitochikubo | 2011/6/10 15:19 | 1.8 | 降雨なし No Rain | 文部科学省 MEXT |
| 測定エリア Reading Point | B3 | 南相馬市鹿島区上栢窪 Minami Soma city Kashima ward Kamitochikubo | 2011/6/10 15:32 | 1.6 | 降雨なし No Rain | 文部科学省 MEXT |
| 測定エリア Reading Point | B4 | 南相馬市鹿島区上栢窪 Minami Soma city Kashima ward Kamitochikubo | 2011/6/10 15:47 | 1.7 | 降雨なし No Rain | 文部科学省 MEXT |
| 測定エリア Reading Point | B5 | 南相馬市鹿島区上栢窪 Minami Soma city Kashima ward Kamitochikubo | 2011/6/10 15:54 | 1.6 | 降雨なし No Rain | 文部科学省 MEXT |
| 測定エリア Reading Point | B6 | 南相馬市鹿島区上栢窪 Minami Soma city Kashima ward Kamitochikubo | 2011/6/10 16:03 | 1.6 | 降雨なし No Rain | 文部科学省 MEXT |
| 測定エリア Reading Point | B7 | 南相馬市鹿島区上栢窪 Minami Soma city Kashima ward Kamitochikubo | 2011/6/10 16:10 | 1.7 | 降雨なし No Rain | 文部科学省 MEXT |
| 測定エリア Reading Point | B8 | 南相馬市鹿島区上栢窪 Minami Soma city Kashima ward Kamitochikubo | 2011/6/10 16:23 | 2.0 | 降雨なし No Rain | 文部科学省 MEXT |
| 測定エリア Reading Point | B9 | 南相馬市鹿島区上栢窪 Minami Soma city Kashima ward Kamitochikubo | 2011/6/10 16:29 | 2.4 | 降雨なし No Rain | 文部科学省 MEXT |

南相馬市走行モニタリング結果

Readings of Monitoring car in Minami Soma city

平成23年6月10日測定
measured on June 10, 2011



背景地図: 電子国土
Background Map : Denshi Kokudo

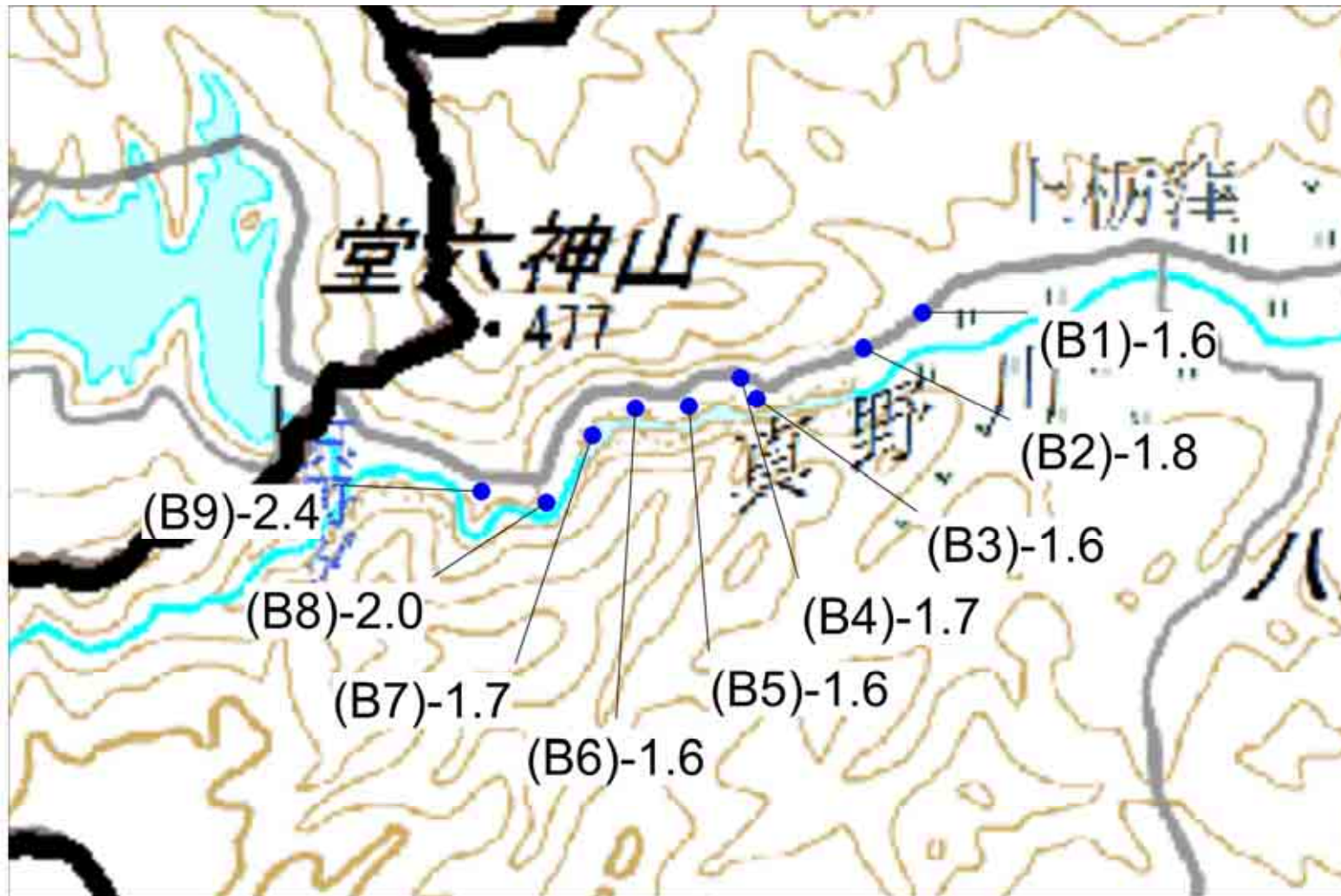
単位(マイクロシーベルト/時)
unit (μ Sv/h)

南相馬市走行モニタリング結果

Readings of Monitoring car in Minami Soma city

平成23年6月10日測定

measured on June 10, 2011



背景地図: 電子国土
Background Map : Denshi Kokudo

単位(マイクロシーベルト/時)
unit ($\mu\text{Sv/h}$)

南相馬市走行モニタリング結果について
Readings at Monitoring car in Minami Soma city

○文部科学省が集計した結果

○Monitoring Outputs by MEXT

南相馬市(平成23年6月14日測定)

Minami Soma city (measured on June 14, 2011)

NaI(ヨウ化ナトリウム)シンチレータによる値(measured by NaI scintillator detector)

| 測定場所(福島第一原子力発電所から約22~37km北北西) Reading Post(About 22~37kmNorth-North/West from Fukushima Dai-ichi NPP) | | 測定日時 Monitoring Time | 数値(マイクロシーベルト/時) Reading(unit : μ Sv / h) | 天候 Weather | 実施者 Reading by | |
|---|----|--|---|---------------|-------------------|---------------|
| 測定エリア Reading Point | 1 | 南相馬市鹿島区上栢窪 Minami Soma city Kashima ward Kamitochikubo | 2011/6/14 9:16 | 2.4 | 降雨なし No Rain | 文部科学省 MEXT |
| 測定エリア Reading Point | 2 | 南相馬市鹿島区上栢窪 Minami Soma city Kashima ward Kamitochikubo | 2011/6/14 9:26 | 1.8 | 降雨なし No Rain | 文部科学省 MEXT |
| 測定エリア Reading Point | 3 | 南相馬市鹿島区上栢窪 Minami Soma city Kashima ward Kamitochikubo | 2011/6/14 9:32 | 1.3 | 降雨なし No Rain | 文部科学省 MEXT |
| 測定エリア Reading Point | 4 | 南相馬市鹿島区榎原 Minami Soma city Kashima ward Jisabara | 2011/6/14 9:42 | 2.8 | 降雨なし No Rain | 文部科学省 MEXT |
| 測定エリア Reading Point | 5 | 南相馬市鹿島区榎原 Minami Soma city Kashima ward Jisabara | 2011/6/14 10:02 | 2.4 | 降雨なし No Rain | 文部科学省 MEXT |
| 測定エリア Reading Point | 6 | 南相馬市原町区大原 Minami Soma city Haramachi ward Ohara | 2011/6/14 10:24 | 2.5 | 降雨なし No Rain | 文部科学省 MEXT |
| 測定エリア Reading Point | 7 | 南相馬市原町区大原 Minami Soma city Haramachi ward Ohara | 2011/6/14 10:28 | 3.3 | 降雨なし No Rain | 文部科学省 MEXT |
| 測定エリア Reading Point | 8 | 南相馬市原町区大谷 Minami Soma city Haramachi ward Oogai | 2011/6/14 10:36 | 3.1 | 降雨なし No Rain | 文部科学省 MEXT |
| 測定エリア Reading Point | 9 | 南相馬市原町区大谷 Minami Soma city Haramachi ward Ogai | 2011/6/14 10:41 | 3.4 | 降雨なし No Rain | 文部科学省 MEXT |
| 測定エリア Reading Point | 10 | 南相馬市原町区大谷 Minami Soma city Haramachi ward Takanokura | 2011/6/14 10:50 | 3.6 | 降雨なし No Rain | 文部科学省 MEXT |
| 測定エリア Reading Point | 11 | 南相馬市原町区大谷 Minami Soma city Haramachi ward Ogai | 2011/6/14 10:56 | 3.0 | 降雨なし No Rain | 文部科学省 MEXT |
| 測定エリア Reading Point | 12 | 南相馬市原町区大谷 Minami Soma city Haramachi ward Ogai | 2011/6/14 11:03 | 2.8 | 降雨なし No Rain | 文部科学省 MEXT |

| 測定場所(福島第一原子力発電所から約22~37km北北西) Reading Post(About 22~37kmNorth-North/West from Fukushima Dai-ichi NPP) | | | 測定日時 Monitoring Time | 数値(マイクロシーベルト/時) Reading(unit : μ Sv / h) | 天候 Weather | 実施者 Reading by |
|---|----|--|-------------------------|---|-----------------|-------------------|
| 測定エリア Reading Point | 13 | 南相馬市原町区高倉 Minami Soma city Haramachi ward Takanokura | 2011/6/14 11:18 | 3.7 | 降雨なし No Rain | 文部科学省 MEXT |
| 測定エリア Reading Point | 14 | 南相馬市原町区高倉 Minami Soma city Haramachi ward Takanokura | 2011/6/14 11:26 | 3.5 | 降雨なし No Rain | 文部科学省 MEXT |
| 測定エリア Reading Point | 15 | 南相馬市原町区高倉 Minami Soma city Haramachi ward Takanokura | 2011/6/14 11:33 | 3.6 | 降雨なし No Rain | 文部科学省 MEXT |
| 測定エリア Reading Point | 16 | 南相馬市原町区高倉 Minami Soma city Haramachi ward Takanokura | 2011/6/14 11:45 | 5.6 | 降雨なし No Rain | 文部科学省 MEXT |
| 測定エリア Reading Point | 17 | 南相馬市原町区高倉 Minami Soma city Haramachi ward Takanokura | 2011/6/14 11:57 | 3.7 | 降雨なし No Rain | 文部科学省 MEXT |
| 測定エリア Reading Point | 18 | 南相馬市原町区高倉 Minami Soma city Haramachi ward Takanokura | 2011/6/14 12:03 | 3.3 | 降雨なし No Rain | 文部科学省 MEXT |
| 測定エリア Reading Point | 19 | 南相馬市原町区高倉 Minami Soma city Haramachi ward Takanokura | 2011/6/14 12:12 | 2.6 | 降雨なし No Rain | 文部科学省 MEXT |
| 測定エリア Reading Point | 20 | 南相馬市原町区高倉 Minami Soma city Haramachi ward Takanokura | 2011/6/14 12:19 | 2.2 | 降雨なし No Rain | 文部科学省 MEXT |
| 測定エリア Reading Point | 21 | 南相馬市原町区高倉 Minami Soma city Haramachi ward Takanokura | 2011/6/14 12:26 | 3.2 | 降雨なし No Rain | 文部科学省 MEXT |
| 測定エリア Reading Point | 22 | 南相馬市原町区押釜 Minami Soma city Haramachi ward Oshigama | 2011/6/14 12:32 | 3.1 | 降雨なし No Rain | 文部科学省 MEXT |
| 測定エリア Reading Point | 23 | 南相馬市原町区押釜 Minami Soma city Haramachi ward Oshigama | 2011/6/14 12:37 | 1.7 | 降雨なし No Rain | 文部科学省 MEXT |
| 測定エリア Reading Point | 24 | 南相馬市原町区押釜 Minami Soma city Haramachi ward Oshigama | 2011/6/14 12:43 | 2.6 | 降雨なし No Rain | 文部科学省 MEXT |
| 測定エリア Reading Point | 25 | 南相馬市原町区馬場 Minami Soma city Haramachi ward Baba | 2011/6/14 12:50 | 2.5 | 降雨なし No Rain | 文部科学省 MEXT |
| 測定エリア Reading Point | 26 | 南相馬市原町区馬場 Minami Soma city Haramachi ward Baba | 2011/6/14 13:05 | 2.4 | 降雨なし No Rain | 文部科学省 MEXT |
| 測定エリア Reading Point | 27 | 南相馬市原町区馬場 Minami Soma city Haramachi ward Baba | 2011/6/14 13:14 | 3.1 | 降雨なし No Rain | 文部科学省 MEXT |

| 測定場所(福島第一原子力発電所から約22~37km北北西) Reading Post(About 22~37kmNorth-North/West from Fukushima Dai-ichi NPP) | | 測定日時 Monitoring Time | 数値(マイクロシーベルト/時) Reading(unit : μ Sv / h) | 天候 Weather | 実施者 Reading by | |
|---|----|--|---|---------------|-------------------|---------------|
| 測定エリア Reading Point | 28 | 南相馬市原町区馬場 Minami Soma city Haramachi ward Baba | 2011/6/14 13:18 | 2.6 | 降雨なし No Rain | 文部科学省 MEXT |
| 測定エリア Reading Point | 29 | 南相馬市原町区馬場 Minami Soma city Haramachi ward Baba | 2011/6/14 13:23 | 2.2 | 降雨なし No Rain | 文部科学省 MEXT |
| 測定エリア Reading Point | 30 | 南相馬市原町区馬場 Minami Soma city Haramachi ward Baba | 2011/6/14 13:32 | 2.5 | 降雨なし No Rain | 文部科学省 MEXT |
| 測定エリア Reading Point | 31 | 南相馬市原町区馬場 Minami Soma city Haramachi ward Baba | 2011/6/14 13:44 | 2.8 | 降雨なし No Rain | 文部科学省 MEXT |
| 測定エリア Reading Point | 32 | 南相馬市原町区片倉 Minami Soma city Haramachi ward Katakura | 2011/6/14 13:57 | 2.5 | 降雨なし No Rain | 文部科学省 MEXT |
| 測定エリア Reading Point | 33 | 南相馬市原町区大原 Minami Soma city Haramachi ward Ohara | 2011/6/14 14:46 | 3.5 | 降雨なし No Rain | 文部科学省 MEXT |
| 測定エリア Reading Point | 34 | 南相馬市原町区大原 Minami Soma city Haramachi ward Ohara | 2011/6/14 14:52 | 3.3 | 降雨なし No Rain | 文部科学省 MEXT |
| 測定エリア Reading Point | 35 | 南相馬市原町区大原 Minami Soma city Haramachi ward Ohara | 2011/6/14 14:54 | 2.7 | 降雨なし No Rain | 文部科学省 MEXT |
| 測定エリア Reading Point | 36 | 南相馬市原町区大原 Minami Soma city Haramachi ward Ohara | 2011/6/14 15:04 | 2.8 | 降雨なし No Rain | 文部科学省 MEXT |
| 測定エリア Reading Point | 37 | 南相馬市原町区大原 Minami Soma city Haramachi ward Ohara | 2011/6/14 15:11 | 3.2 | 降雨なし No Rain | 文部科学省 MEXT |
| 測定エリア Reading Point | 38 | 南相馬市原町区大原 Minami Soma city Haramachi ward Ohara | 2011/6/14 15:14 | 3.9 | 降雨なし No Rain | 文部科学省 MEXT |
| 測定エリア Reading Point | 39 | 南相馬市原町区大原 Minami Soma city Haramachi ward Ohara | 2011/6/14 15:21 | 2.8 | 降雨なし No Rain | 文部科学省 MEXT |
| 測定エリア Reading Point | 40 | 南相馬市原町区大原 Minami Soma city Haramachi ward Ohara | 2011/6/14 15:28 | 2.8 | 降雨なし No Rain | 文部科学省 MEXT |
| 測定エリア Reading Point | 41 | 南相馬市原町区大原 Minami Soma city Haramachi ward Ohara | 2011/6/14 15:39 | 2.7 | 降雨なし No Rain | 文部科学省 MEXT |
| 測定エリア Reading Point | 42 | 南相馬市原町区大原 Minami Soma city Haramachi ward Ohara | 2011/6/14 15:49 | 3.1 | 降雨なし No Rain | 文部科学省 MEXT |

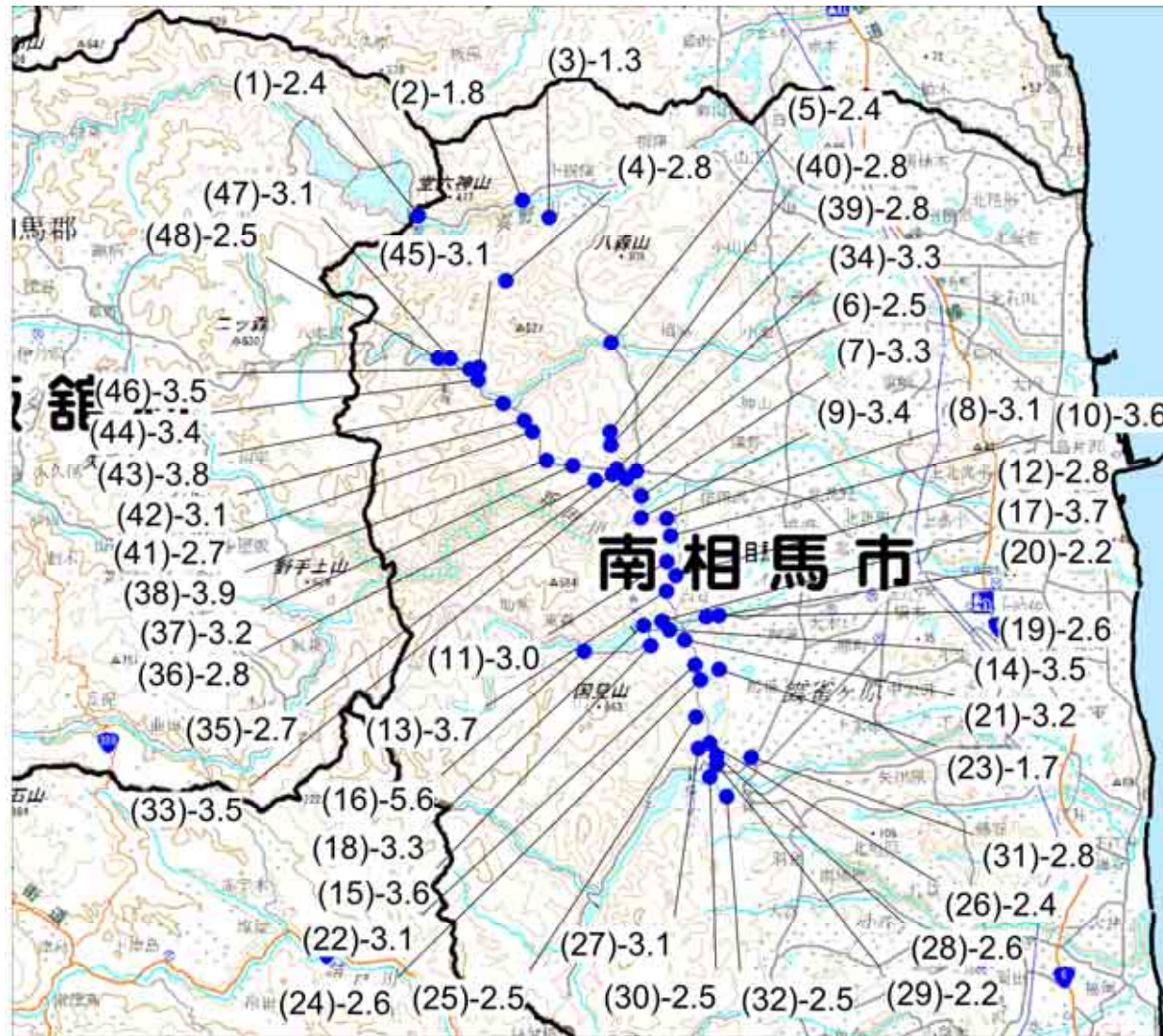
| 測定場所(福島第一原子力発電所から約22~37km北北西) Reading Post(About 22~37kmNorth-North/West from Fukushima Dai-ichi NPP) | | 測定日時 Monitoring Time | 数値(マイクロシーベルト/時) Reading(unit : μ Sv / h) | 天候 Weather | 実施者 Reading by | |
|---|----|--|---|---------------|-------------------|---------------|
| 測定エリア Reading Point | 43 | 南相馬市原町区大原 Minami Soma city Haramachi ward Ohara | 2011/6/14 15:52 | 3.8 | 降雨なし No Rain | 文部科学省 MEXT |
| 測定エリア Reading Point | 44 | 南相馬市原町区大原 Minami Soma city Haramachi ward Ohara | 2011/6/14 15:57 | 3.4 | 降雨なし No Rain | 文部科学省 MEXT |
| 測定エリア Reading Point | 45 | 南相馬市鹿島区榎原 Minami Soma city Kashima ward Jisabara | 2011/6/14 16:02 | 3.1 | 降雨なし No Rain | 文部科学省 MEXT |
| 測定エリア Reading Point | 46 | 南相馬市原町区大原 Minami Soma city Haramachi ward Ohara | 2011/6/14 16:07 | 3.5 | 降雨なし No Rain | 文部科学省 MEXT |
| 測定エリア Reading Point | 47 | 南相馬市鹿島区榎原 Minami Soma city Kashima ward Jisabara | 2011/6/14 16:12 | 3.1 | 降雨なし No Rain | 文部科学省 MEXT |
| 測定エリア Reading Point | 48 | 南相馬市鹿島区榎原 Minami Soma city Kashima ward Jisabara | 2011/6/14 16:19 | 2.5 | 降雨なし No Rain | 文部科学省 MEXT |

南相馬市走行モニタリング結果

Readings of Monitoring car in Minami Soma city

平成23年6月14日測定

measured on June 14, 2011



背景地図: 電子国土
Background Map : Denshi Kokudo

単位(マイクロシーベルト/時)
unit (μSv/h)

《 日常生活と放射線 》



※ Sv【シーベルト】=放射線の種類による生物効果の定数(※) × Gy【グレイ】

※ X線、γ線では 1

Radiation in Daily-life

※Unit : μSv



※ Sv [Sievert] = Constant of organism effect by kind of radiation (※) \times Gy [gray]

※ It is 1 in case of X ray and γ ray.