

福島県内空間積算線量測定結果について(第10報)
Readings of Air Dose Rate in Fukushima Pref.(Report No.10)

平成23年6月22日 18時00分現在
As of 18:00 June 22, 2011

簡易型線量計(ポケット線量計)による値
Value measured by simple dosimeters

測定場所 (東京電力株式会社福島第一原子力発電所 からの距離場所) Reading point (length from TEPCO Fukushima Dai-ichi NPP)	設置日時 Installation Date and Time	前回取得日時等 (x) Date and Time (last monitoring) (x)	前回取得時 数値(a) (マイクロシー ベルト) Readings (last monitoring) (a) (μ Sv)	データ採取日時 (y) Monitoring Date and Time (y)	積算数値(b) (マイクロシー ベルト) Reading of Integrated Dose (b) (μ Sv)	経過時間 (z = y - x) Accumulated Time (z = y - x)	積算数値増加量 (c = b - a) (マイクロシーベルト) Reading of integrated Dose (c = b - a) (μ Sv)
							経過時間内の 線量率平均値(c/z) Accumulated Time (z = y - x)
県北保健福祉事務所 Northern part's health and welfare office [F1] (約61km北西) (About61km North/West)	2011/4/11 10:40	2011/6/6 10:00	3186	2011/6/13 10:00	3491	168時間 <hour>00分 <minutes> 305 (1.8 μ Sv/時 < μ Sv/h>)	
伊達市役所 Date City Hall [F2] (約62km西北西) (About62km West/North/West)	2011/4/11 14:30	2011/6/6 10:00	1286	2011/6/13 10:31	1427	168時間 <hour>31分 <minutes> 141 (0.8 μ Sv/時 < μ Sv/h>)	
本宮市役所 Motomiya City Hall [F3] (約57km西) (About57km West)	2011/4/12 10:55	2011/6/6 11:20	1079	2011/6/13 13:40	1204	170時間 <hour>20分 <minutes> 125 (0.7 μ Sv/時 < μ Sv/h>)	
福島北警察署桑折分庁 舎 [F4] (約62km北西) (About62km North/West)	2011/4/12 10:00	2011/6/6 8:45	1522	2011/6/13 10:02	1681	169時間 <hour>17分 <minutes> 159 (0.9 μ Sv/時 < μ Sv/h>)	
国見町役場 Kunimi Town Hall [F5] (約61km北西) (About61km North/West)	2011/4/11 15:20	2011/6/6 10:40	1286	2011/6/13 10:00	1362	167時間 <hour>20分 <minutes> 76 (0.5 μ Sv/時 < μ Sv/h>)	
大玉村役場 Ootama Village Hall [F6] (約60km西北西) (About60km West/North/West)	2011/4/12 10:30	2011/6/6 10:30	571	2011/6/13 9:45	633	167時間 <hour>15分 <minutes> 62 (0.4 μ Sv/時 < μ Sv/h>)	
二本松市役所 Nihonmatsu City Hall [F7] (約56km西北西) (About56km West/North/West)	2011/3/30 10:27	2011/6/6 10:15	2806	2011/6/13 14:34	3038	172時間 <hour>19分 <minutes> 232 (1.3 μ Sv/時 < μ Sv/h>)	
川俣町役場 Kawamata Town Hall [F8] (約47km西北西) (About47km West/North/West)	2011/3/30 11:10	2011/6/6 10:31	1290	2011/6/13 11:28	1491	168時間 <hour>57分 <minutes> 201 (1.2 μ Sv/時 < μ Sv/h>)	
福島市飯野支所 Fukushima City lino branch office [F9] (約51km北西) (About51km North/West)	2011/3/30 10:32	2011/6/6 17:00	1818	2011/6/13 11:15	1998	162時間 <hour>15分 <minutes> 180 (1.1 μ Sv/時 < μ Sv/h>)	
郡山合同庁舎 Kooriyama Joint government building [F10] (約58km西) (About58km West)	2011/4/10 10:00	2011/6/6 10:02	1554	2011/6/13 10:06	1728	168時間 <hour>04分 <minutes> 174 (1.0 μ Sv/時 < μ Sv/h>)	
須賀川市役所 Sugakawa City Hall [F11] (約60km西南西) (About60kmWest /South/West)	2011/4/10 10:20	2011/6/6 10:00	613	2011/6/13 10:00	675	168時間 <hour>00分 <minutes> 62 (0.4 μ Sv/時 < μ Sv/h>)	

簡易型線量計(ポケット線量計)による値

Value measured by simple dosimeters

測定場所 (東京電力株式会社福島第一原子力発電所 からの距離場所) Reading point (length from TEPCO Fukushima Dai-ichi NPP)	設置日時 Installation Date and Time	前回取得日時等 (x) Date and Time (last monitoring) (x)	前回取得時 数値(a) (マイクロシー ベルト) Readings (last monitoring) (a) (μ Sv)	データ採取日時 (y) Monitoring Date and Time (y)	積算数値(b) (マイクロシー ベルト) Reading of Integrated Dose (b) (μ Sv)	経過時間 ($z = y - x$) Accumulated Time ($z = y - x$)	積算数値増加量 ($c = b - a$) (マイクロシーベルト) Reading of integrated Dose ($c = b - a$) (μ Sv)
							経過時間内の 線量率平均値(c/z) Accumulated Time ($z = y - x$)
鏡石町役場 Kagamiishi Town Hall [F12] (約64km西南西) (About64km West/South/West)	2011/4/10 11:00	2011/6/6 10:00	623	2011/6/13 10:00	688	168時間 <hour>00分 <minutes>	65 (0.4 μ Sv/時 < μ Sv/h>)
天栄村役場 Tenei Village Hall [F13] (約72km西南西) (About72km West/South/West)	2011/4/10 11:54	2011/6/6 10:03	1489	2011/6/13 10:22	1652	168時間 <hour>19分 <minutes>	163 (1.0 μ Sv/時 < μ Sv/h>)
石川町役場 Ishikawa Town Hall [F14] (約60km西南西) (About60km West/South/West)	2011/4/11 16:51	2011/6/6 11:00	166	2011/6/13 11:50	185	168時間 <hour>50分 <minutes>	19 (0.1 μ Sv/時 < μ Sv/h>)
玉川村役場 Tamakawa Village Hall [F15] (約60km西南西) (About60km West/South/West)	2011/5/2 18:06	2011/6/6 9:45	310	2011/6/13 10:00	364	168時間 <hour>15分 <minutes>	54 (0.3 μ Sv/時 < μ Sv/h>)
浅川町役場 Asakawa Town Hall [F16] (約67km南西) (About67km South/West)	2011/4/10 15:30	2011/6/6 10:25	310	2011/6/13 10:00	346	167時間 <hour>35分 <minutes>	36 (0.2 μ Sv/時 < μ Sv/h>)
古殿町役場 Furudono Town Hall [F17] (約56km南西) (About56km South/West)	2011/5/2 16:48	2011/6/6 11:00	158	2011/6/13 11:30	187	168時間 <hour>30分 <minutes>	29 (0.2 μ Sv/時 < μ Sv/h>)
田村市都路行政局 Tamura City Miyakoji Administration Bureau [F18] (約21km西) (About21km West)	2011/3/30 13:00	2011/6/6 15:37	911	2011/6/13 13:48	987	166時間 <hour>11分 <minutes>	76 (0.5 μ Sv/時 < μ Sv/h>)
岩井沢小学校 Iwaisawa Elementary School [F19] (約27km西) (About27km West)	2011/3/30 13:20	2011/6/6 15:52	1919	2011/6/13 13:35	2080	165時間 <hour>43分 <minutes>	161 (1.0 μ Sv/時 < μ Sv/h>)
常葉行政局 Tokawa Administration Bureau [F20] (約35km西) (About35km West)	2011/3/30 14:20	2011/6/6 16:10	719	2011/6/13 11:01	775	162時間 <hour>51分 <minutes>	56 (0.3 μ Sv/時 < μ Sv/h>)
田村市役所 Tamura City Hall [F21] (約41km西) (About41km West)	2011/3/30 12:05	2011/6/6 12:05	621	2011/6/13 10:40	669	166時間 <hour>35分 <minutes>	48 (0.3 μ Sv/時 < μ Sv/h>)
三春町役場 Miharu Town Hall [F22] (約48km西) (About48km West)	2011/5/2 19:23	2011/6/6 13:00	439	2011/6/13 15:00	527	170時間 <hour>00分 <minutes>	88 (0.5 μ Sv/時 < μ Sv/h>)
環境センター Environment Center [F23] (約60km西) (About60km West)	2011/3/30 16:08	2011/6/6 10:10	1783	2011/6/13 8:20	1936	166時間 <hour>10分 <minutes>	153 (0.9 μ Sv/時 < μ Sv/h>)
小野町役場 Ono Town Hall [F24] (約39km西南西) (About39km West/South/West)	2011/3/30 10:56	2011/6/6 11:08	278	2011/6/13 9:58	304	166時間 <hour>50分 <minutes>	26 (0.2 μ Sv/時 < μ Sv/h>)
平田村役場 Hirata Village Hall [F25] (約47km西南西) (About47km West/South/West)	2011/4/1 17:40	2011/6/6 15:48	486	2011/6/13 9:28	522	161時間 <hour>40分 <minutes>	36 (0.2 μ Sv/時 < μ Sv/h>)

簡易型線量計(ポケット線量計)による値

Value measured by simple dosimeters

測定場所 (東京電力株式会社福島第一原子力発電所 からの距離場所) Reading point (length from TEPCO Fukushima Dai-ichi NPP)	設置日時 Installation Date and Time	前回取得日時等 (x) Date and Time (last monitoring) (x)	前回取得時 数値(a) (マイクロシー ベルト) Readings (last monitoring) (a) (μ Sv)	データ採取日時 (y) Monitoring Date and Time (y)	積算数値(b) (マイクロシー ベルト) Reading of Integrated Dose (b) (μ Sv)	経過時間 ($z = y - x$) Accumulated Time ($z = y - x$)	積算数値増加量 ($c = b - a$) (マイクロシーベルト) Reading of integrated Dose ($c = b - a$) (μ Sv)
							経過時間内の 線量率平均値(c/z) Accumulated Time ($z = y - x$)
白河合同庁舎 Shirakawa joint government Hall [F26] (約81km南西) (About81km South/West)	2011/4/18 14:17	2011/6/6 10:00	679	2011/6/13 10:00	768	168時間 <hour>00分 <minutes>	89 (0.5 μ Sv/時 < μ Sv/h>)
西郷村役場 Nishigou Village Hall [F27] (約84km西南西) (About84km West/South/West)	2011/4/7 15:30	2011/6/6 10:50	821	2011/6/13 13:30	907	170時間 <hour>40分 <minutes>	86 (0.5 μ Sv/時 < μ Sv/h>)
泉崎村役場 Izumizaki Village Hall [F28] (約72km西南西) (About72km West/South/West)	2011/4/7 17:40	2011/6/6 10:00	606	2011/6/13 10:00	666	168時間 <hour>00分 <minutes>	60 (0.4 μ Sv/時 < μ Sv/h>)
中島村役場 Nakajima Village Hall [F29] (約68km西南西) (About68km West/South/West)	2011/4/7 17:10	2011/6/6 8:15	219	2011/6/13 9:20	241	169時間 <hour>05分 <minutes>	22 (0.1 μ Sv/時 < μ Sv/h>)
矢吹町役場 Yabuki Town Hall [F30] (約66km西南西) (About66km West/South/West)	2011/4/7 16:40	2011/6/6 10:00	585	2011/6/13 10:00	646	168時間 <hour>00分 <minutes>	61 (0.4 μ Sv/時 < μ Sv/h>)
棚倉町役場 Tanagura Town Hall [F31] (約73km西南西) (About73km West/South/West)	2011/4/8 16:45	2011/6/6 11:25	411	2011/6/13 10:00	458	166時間 <hour>35分 <minutes>	47 (0.3 μ Sv/時 < μ Sv/h>)
矢祭町役場 Hanawa Town Hall [F32] (約82km南西) (About76km South/West)	2011/4/8 15:40	2011/6/6 15:30	213	2011/6/13 13:00	234	165時間 <hour>30分 <minutes>	21 (0.1 μ Sv/時 < μ Sv/h>)
埴町役場 Samegawa Village Hall [F33] (約76km南西) (About63km South/West)	2011/4/8 16:10	2011/6/6 15:35	375	2011/6/13 14:10	428	166時間 <hour>35分 <minutes>	53 (0.3 μ Sv/時 < μ Sv/h>)
鮫川村役場 Samegawa Village Hall [F34] (約63km南西) (About63km South/West)	2011/4/8 14:05	2011/6/6 10:00	232	2011/6/13 10:00	257	168時間 <hour>00分 <minutes>	25 (0.1 μ Sv/時 < μ Sv/h>)
会津若松合同庁舎 Aizuwakamatsu joint government building [F35] (約97km西) (About97km West)	2011/4/13 16:33	2011/6/6 10:18	231	2011/6/13 10:10	260	167時間 <hour>52分 <minutes>	29 (0.2 μ Sv/時 < μ Sv/h>)
喜多方市役所 Kitakata City Hall [F36] (約105km西北 西) (About105km West)	2011/4/12 13:26	2011/6/6 10:00	228	2011/6/13 10:00	256	168時間 <hour>00分 <minutes>	28 (0.2 μ Sv/時 < μ Sv/h>)
北塩原村役場 Kita Shiobara Village Hall [F37] (約100km西北 西) (About100km West)	2011/4/12 12:03	2011/6/6 10:00	260	2011/6/13 13:00	292	171時間 <hour>00分 <minutes>	32 (0.2 μ Sv/時 < μ Sv/h>)
野沢小学校(西会津町) Nozawa Elementary School (Nishi Aizu Town) [F38] (約124km西) (About124km West)	2011/4/13 11:51	2011/6/6 10:00	214	2011/6/13 10:30	240	168時間 <hour>30分 <minutes>	26 (0.2 μ Sv/時 < μ Sv/h>)

簡易型線量計(ポケット線量計)による値

Value measured by simple dosimeters

測定場所 (東京電力株式会社福島第一原子力発電所 からの距離場所) Reading point (length from TEPCO Fukushima Dai-ichi NPP)	設置日時 Installation Date and Time	前回取得日時等 (x) Date and Time (last monitoring) (x)	前回取得時 数値(a) (マイクロシー ベルト) Readings (last monitoring) (a) (μ Sv)	データ採取日時 (y) Monitoring Date and Time (y)	積算数値(b) (マイクロシー ベルト) Reading of Integrated Dose (b) (μ Sv)	経過時間 ($z = y - x$) Accumulated Time ($z = y - x$)	積算数値増加量 ($c = b - a$) (マイクロシーベルト) Reading of integrated Dose ($c = b - a$) (μ Sv)
							経過時間内の 線量率平均値(c/z) Accumulated Time ($z = y - x$)
磐梯町役場 Bandai Town Hall [F39] (約94km西) (About94km West)	2011/4/12 10:01	2011/5/9 10:00	144	-	252	-	-
	2011/5/20 9:56	2011/6/6 10:00	79	2011/6/13 10:00	108	168時間 <hour>00分 <minutes>	29 (0.2 μ Sv/時 < μ Sv/h>)
猪苗代町役場 Inawashiro Town Hall [F40] (約83km西) (About83km West)	2011/4/12 10:53	2011/6/6 15:30	232	2011/6/13 10:00	260	162時間 <hour>30分 <minutes>	28 (0.2 μ Sv/時 < μ Sv/h>)
	2011/4/23 11:43	2011/6/6 10:30	249	2011/6/13 10:10	288	167時間 <hour>40分 <minutes>	39 (0.2 μ Sv/時 < μ Sv/h>)
湯川村公民館 Yugawa Village Community Center [F42] (約103km西) (About103km West)	2011/4/23 10:52	2011/6/6 10:00	414	2011/6/13 10:00	478	168時間 <hour>00分 <minutes>	64 (0.4 μ Sv/時 < μ Sv/h>)
	2011/4/14 9:57	2011/6/6 10:00	285	2011/6/13 10:00	318	168時間 <hour>00分 <minutes>	33 (0.2 μ Sv/時 < μ Sv/h>)
三島町役場 Mishima Town Hall [F44] (約123km西) (About123km West)	2011/4/14 10:50	2011/6/6 10:00	238	2011/6/13 10:00	268	168時間 <hour>00分 <minutes>	30 (0.2 μ Sv/時 < μ Sv/h>)
	2011/4/14 11:47	2011/6/6 10:00	175	2011/6/13 10:00	197	168時間 <hour>00分 <minutes>	22 (0.1 μ Sv/時 < μ Sv/h>)
金山町役場 Kaneyama Town Hall [F45] (約133km西) (About133km West)	2011/4/14 13:48	2011/6/6 10:00	189	2011/6/13 12:50	213	170時間 <hour>50分 <minutes>	24 (0.1 μ Sv/時 < μ Sv/h>)
	2011/4/14 15:27	2011/6/6 12:00	208	2011/6/13 10:35	234	166時間 <hour>35分 <minutes>	26 (0.2 μ Sv/時 < μ Sv/h>)
会津美里町役場高田支 所 Aizumisato Town Hall [F47] (約105km西) (About105km West)	2011/4/8 9:38	2011/6/8 15:00	167	2011/6/13 10:00	178	115時間 <hour>00分 <minutes>	11 (0.1 μ Sv/時 < μ Sv/h>)
	2011/5/13 10:16	2011/6/8 15:00	54	2011/6/13 10:00	65	115時間 <hour>00分 <minutes>	11 (0.1 μ Sv/時 < μ Sv/h>)
下郷町役場 Shimogou Town Hall [F49] (約104km西) (About104km West)	2011/3/29 13:38	2011/6/6 10:56	953	2011/6/13 13:30	1012	170時間 <hour>34分 <minutes>	59 (0.3 μ Sv/時 < μ Sv/h>)
	2011/5/23 10:19	2011/6/6 11:25	132	2011/6/13 13:10	183	169時間 <hour>45分 <minutes>	51 (0.3 μ Sv/時 < μ Sv/h>)
相馬市役所 Soma City Hall [F50] (約43km北北西) (About43km North/North/Wes)							
新地町役場 Shinchi Town Hall [F51] (約52km北北西) (About52km North/North/Wes)							

簡易型線量計(ポケット線量計)による値

Value measured by simple dosimeters

測定場所 (東京電力株式会社福島第一原子力発電所 からの距離場所) Reading point (length from TEPCO Fukushima Dai-ichi NPP)	設置日時 Installation Date and Time	前回取得日時等 (x) Date and Time (last monitoring) (x)	前回取得時 数値(a) (マイクロシー ベルト) Readings (last monitoring) (a) (μ Sv)	データ採取日時 (y) Monitoring Date and Time (y)	積算数値(b) (マイクロシー ベルト) Reading of Integrated Dose (b) (μ Sv)	経過時間 ($z = y - x$) Accumulated Time ($z = y - x$)	積算数値増加量 ($c = b - a$) (マイクロシーベルト) Reading of integrated Dose ($c = b - a$) (μ Sv)
							経過時間内の 線量率平均値(c/z) Accumulated Time ($z = y - x$)
南相馬市鹿島庁舎 Minamisoma City Kashima [F52] (約32km北) (About32km North)	2011/3/29 15:40	2011/6/6 12:04	1410	2011/6/13 14:40	1511	170時間 <hour>36分 <minutes>	101 (0.6 μ Sv/時 < μ Sv/h>)
馬事公苑 Bajikouen [F53] (約20km北西) (About20km North/West)	2011/3/29 16:50	2011/6/6 13:27	3440	2011/6/13 10:00	3700	164時間 <hour>33分 <minutes>	260 (1.6 μ Sv/時 < μ Sv/h>)
石神中学校(南相馬市) Ishigami junior high school(Minami Soma city) [F54] (約25km北北西) (About25km North/North/Wes)	2011/3/29 17:12	2011/6/6 13:42	2453	2011/6/13 9:44	2644	164時間 <hour>02分 <minutes>	191 (1.2 μ Sv/時 < μ Sv/h>)
津島小学校(浪江町) Tsushima elementary school(Namie Town) [F55] (約29km北西) (About29km North/West)	2011/3/30 11:40	2011/6/6 15:03	18430	2011/6/13 11:59	19950	164時間 <hour>56分 <minutes>	1520 (9.2 μ Sv/時 < μ Sv/h>)
J R磐城太田駅 Iwakioota Station [F56] (約21km北) (About21km North)	2011/3/29 16:22	2011/6/6 13:11	1020	2011/6/13 10:14	1102	165時間 <hour>03分 <minutes>	82 (0.5 μ Sv/時 < μ Sv/h>)
南相馬合同庁舎 Minamisoma Town Hall [F57] (約24km北) (About24km North)	2011/3/30 15:10	2011/6/6 13:45	1045	2011/6/13 10:36	1131	164時間 <hour>51分 <minutes>	86 (0.5 μ Sv/時 < μ Sv/h>)
飯館村役場 Iitate Village Hall [F58] (約39km北西) (About39km North/West)	2011/3/30 13:20	2011/6/6 11:45	6048	2011/6/13 9:05	6556	165時間 <hour>20分 <minutes>	508 (3.1 μ Sv/時 < μ Sv/h>)
山木屋郵便局 Yamakiya Post Office [F59] (約38km北西) (About38km North/West)	2011/3/30 13:54	2011/6/6 13:50	3838	2011/6/7 14:34	3886	24時間 <hour>44分 <minutes>	48 (1.9 μ Sv/時 < μ Sv/h>)
山木屋駐在所 Yamakiya Police Substation [F59-1] (約38km北西) (About38km North/West)	2011/6/7 14:34	2011/6/7 14:34	0	2011/6/13 11:46	278	141時間 <hour>12分 <minutes>	278 (2.0 μ Sv/時 < μ Sv/h>)
葛尾村役場 Katsurao Village Hall [F60] (約25km西) (About25km West)	2011/3/30 12:20	2011/6/6 15:20	2778	2011/6/13 14:15	3036	166時間 <hour>55分 <minutes>	258 (1.5 μ Sv/時 < μ Sv/h>)
二つ沼公園 Futatsu-numa Park [F61] (約24km南) (About24km South)	2011/4/1 15:30	2011/6/6 13:24	1203	2011/6/13 10:30	1297	165時間 <hour>06分 <minutes>	94 (0.6 μ Sv/時 < μ Sv/h>)
いわき合同庁舎 Iwaki joint government building [F62] (約43km南南西) (About43km South/South/West)	2011/3/30 13:00	2011/6/6 10:00	665	2011/6/13 10:00	706	168時間 <hour>00分 <minutes>	41 (0.2 μ Sv/時 < μ Sv/h>)
いわき市勿来支所 Iwaki city Nakoso Branch Office [F63] (約61km南南西) (About61km South/South/West)	2011/4/1 12:35	2011/6/6 11:07	267	2011/6/13 9:40	286	166時間 <hour>33分 <minutes>	19 (0.1 μ Sv/時 < μ Sv/h>)
J R川前駅 Kawamae Station [F64] (約35km南西) (About35km South/West)	2011/4/1 16:50	2011/6/6 15:09	454	2011/6/13 9:43	486	162時間 <hour>34分 <minutes>	32 (0.2 μ Sv/時 < μ Sv/h>)

簡易型線量計(ポケット線量計)による値

Value measured by simple dosimeters

測定場所 (東京電力株式会社福島第一原子力発電所 からの距離場所) Reading point (length from TEPCO Fukushima Dai-ichi NPP)	設置日時 Installation Date and Time	前回取得日時等 (x) Date and Time (last monitoring) (x)	前回取得時 数値(a) (マイクロシー ベルト) Readings (last monitoring) (a) (μ Sv)	データ採取日時 (y) Monitoring Date and Time (y)	積算数値(b) (マイクロシー ベルト) Reading of Integrated Dose (b) (μ Sv)	経過時間 ($z = y - x$) Accumulated Time ($z = y - x$)	積算数値増加量 ($c = b - a$) (マイクロシーベルト) Reading of integrated Dose ($c = b - a$) (μ Sv)
							経過時間内の 線量率平均値(c/z) Accumulated Time ($z = y - x$)
湯本高校 [F65] (約51km南) Yumoto High School (About 51 km South)	2011/4/1 14:10	2011/6/6 11:57	723	2011/6/13 8:40	780	164時間 <hour>43分 <minutes>	57 (0.3 μ Sv/時 < μ Sv/h>)
海竜の里センター [F66] (約28km南) Kairyu no Sato Center (About 28 km South)	2011/4/1 15:10	2011/6/6 13:03	963	2011/6/13 9:40	1028	164時間 <hour>37分 <minutes>	65 (0.4 μ Sv/時 < μ Sv/h>)

注)
Notes)

- ・測定者: 福島県(緊急時モニタリング班)
- ・Reading by : Fukushima Pref.(Emergency Monitoring Unit)
- ・測定場所: 屋外地上1m
- ・Sampling point : 1m from ground
- ・簡易型線量計(ポケット線量計)による測定値は、測定器の特性等から同一地点でのサーベイメータによる空間線量率を積算した値とは一致しない。
- ・Values measured by simple dosimeters do not correspond to accumulated air dose rates measured by survey meters at the same reading posts due to the characteristics of measurement devices, etc.
- ・新地町役場[県51]については、測定値が安定していないため、測定器を調整していたが、5/23に設置場所を変更し測定を再開した。
- ・For Shinchi Town Hall [Pref. 51], the equipment was under adjustment because the readings were unstable. However, they changed the installation location on May 23, and have started measuring again.
- ・磐梯町役場[県39]については、測定器の故障のため、5月9日10時から5月20日9時56分までの約11日間欠測。
- ・積算数値(b)は、5月9日までの積算値と5月20日からの積算値を加算した値。
- ・For Bandai Town Hall [Pref. 39], measuring has not been done for about 11 days ,from 10 o'clock on May 9 to 9:56 on May 20, because of a trouble of the equipment.
- ・"Reading of integrated dose (b)" is led by adding the integrated dose until May 9 to that dose from May 20.
- ・山木屋郵便局[F59]については6月7日に閉鎖されたことから、同地点から北西方向へ約200m地点にある山木屋駐在所[F59-1]へ移動した(6月7日14時34分測定開始)。

福島県内空間積算線量測定結果 (県北、県中、県南、会津、南会津)

Readings of Fukushima Pref. Air Dose Rate
(Northern part, Midland, South, Aizu, South Aizu)

(凡例)

(Explanatory note)

平成23年6月22日18時現在
As of 18:00 June 22, 2011

[ポイント番号]
[Monitoring Post number]

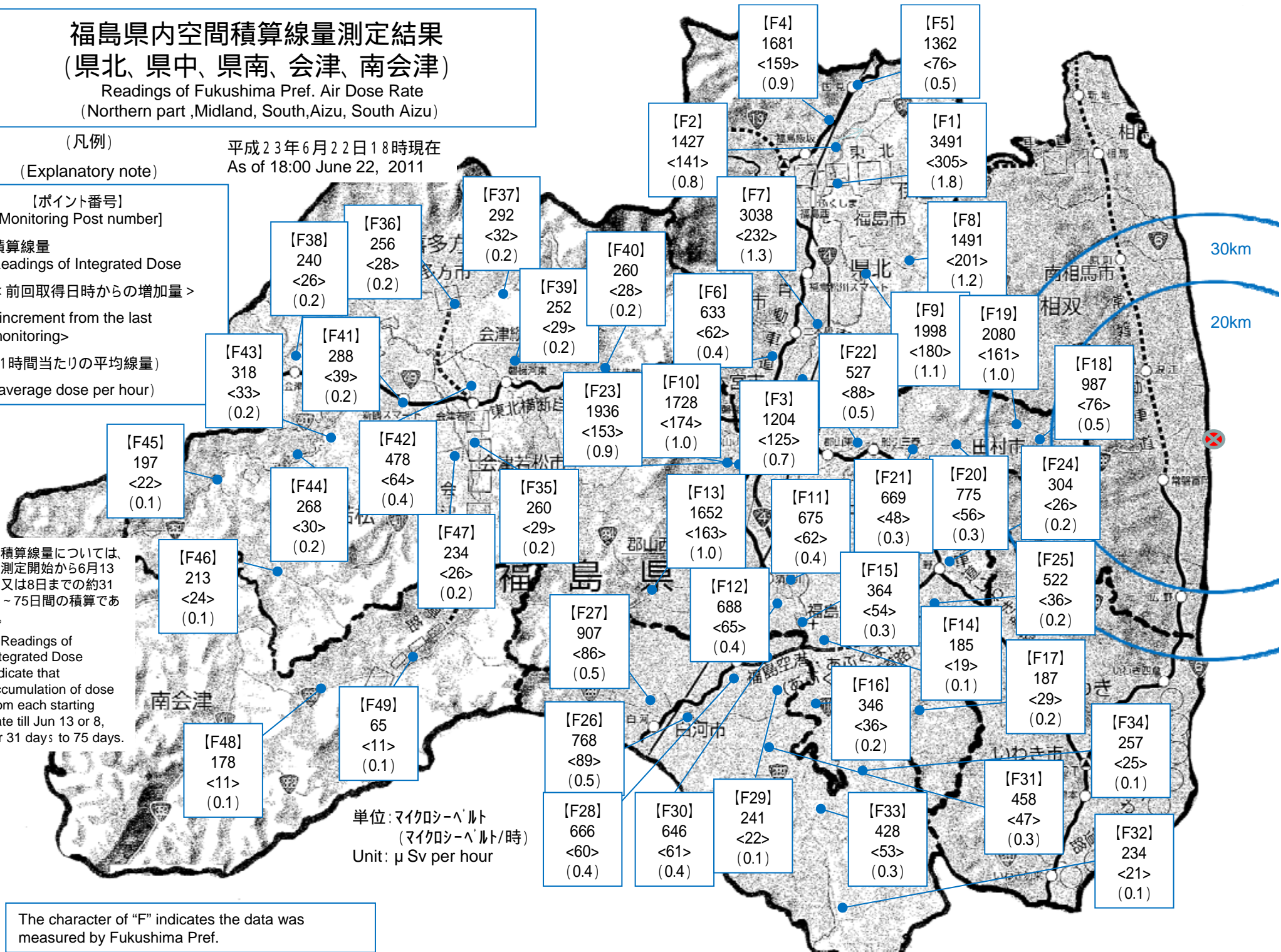
積算線量
Readings of Integrated Dose
<前回取得日時からの増加量>
<increment from the last monitoring>
(1時間当たりの平均線量)
(average dose per hour)

積算線量については、
各測定開始から6月13
日又は8日までの約31
日~75日間の積算であ
る。

Readings of
Integrated Dose
indicate that
accumulation of dose
from each starting
date till Jun 13 or 8,
for 31 days to 75 days.

単位: マイクロシーベルト
(マイクロシーベルト/時)
Unit: μ Sv per hour

The character of "F" indicates the data was
measured by Fukushima Pref.



福島県内空間積算線量測定結果

(相双、いわき)

Readings of Fukushima Pref. Air Dose Rate
(Sousou, Iwaki)

平成23年6月22日18時現在

As of 18:00 June 22, 2011

(凡例)

(Explanatory note)

【ポイント番号】

[Monitoring Post number]

積算線量

Readings of Integrated Dose

< 前回取得日時からの増加量 >

< increment from the last monitoring >

(1時間当たりの平均線量)

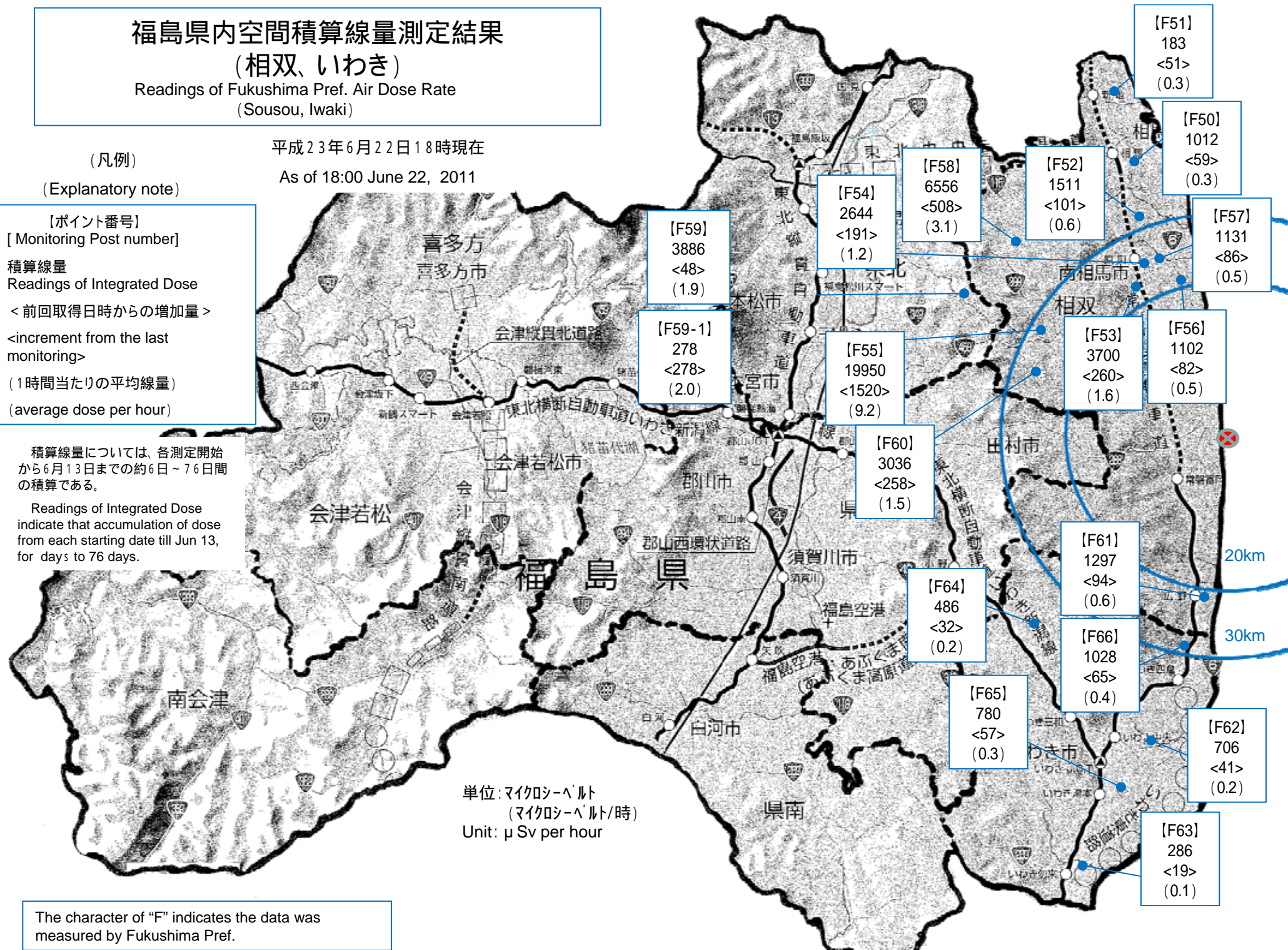
(average dose per hour)

積算線量については、各測定開始から6月13日までの約6日~76日間の積算である。

Readings of Integrated Dose indicate that accumulation of dose from each starting date till Jun 13, for days to 76 days.

単位: マイクロシーベルト
(マイクロシーベルト/時)
Unit: μ Sv per hour

The character of "F" indicates the data was measured by Fukushima Pref.



《 日常生活と放射線 》



※ Sv【シーベルト】=放射線の種類による生物効果の定数(※) × Gy【グレイ】

※ X線、γ線では 1

Radiation in Daily-life

※Unit : μSv



※ Sv [Sievert] = Constant of organism effect by kind of radiation (※) × Gy [gray]

※ It is 1 in case of X ray and γ ray.