

( 3 ) ( )

1 . 2011 5 23 ( ) ~ 6 5 ( )

0.06 ~ 0.83  $\mu$  Sv/h

0.18  $\mu$  Sv/h

0.28 mSv ( 0.09 ~ 1.33 mSv ) 가

25 ( ) 가

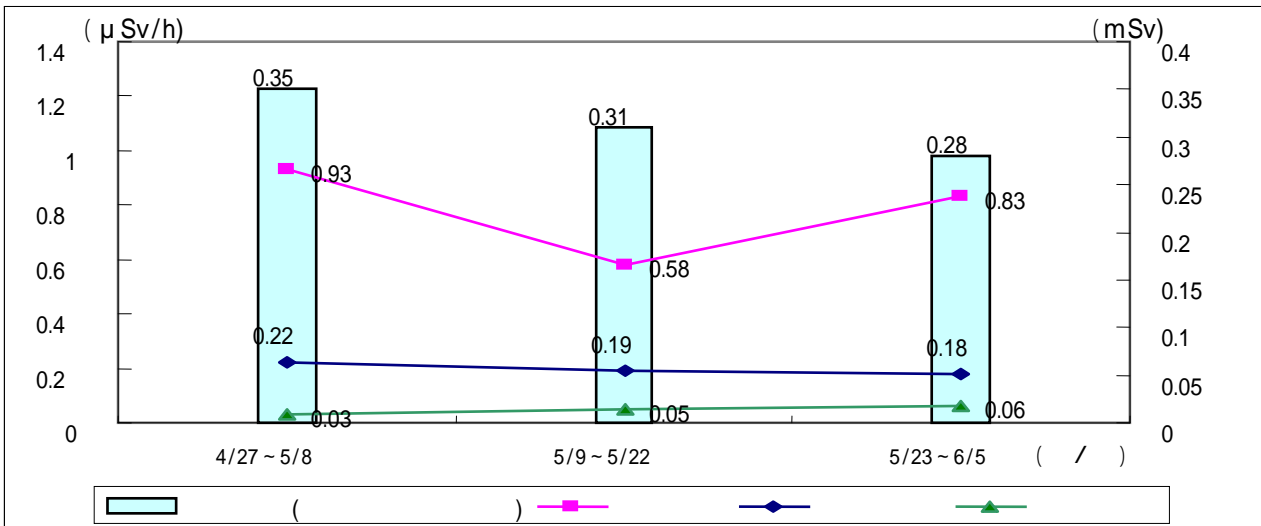
1 3 , 30 ( ) 가

가

【 ( ) 】

- 0.5 mSv 51
- 0.5 ~ 1 mSv 3
- 1 mSv 1

2 . ( )



**3 .** ( )

		1	2	3	
		4 27 5 8	5 9 5 2	5 23 6 5	4 27 6 5
		54 ( )	55 ( )	55 ( )	-
( ) (μS v / h)		0.22	0.19	0.18	0.20
		0.03	0.05	0.06	0.08
		0.93	0.58	0.83	0.58
(1 8 ( , 200 가 ) (mS v)		0.35	0.31	0.28	0.31
		0.05	0.08	0.09	0.12
		1.49	0.92	1.33	0.93
1~3		13 ( )	23 ( )	25 ( )	-
		41 ( )	33 ( )	30 ( )	-

**4 .** ( ) ( )

55 ( )  
 ( )  
 「 ( )」  

$$= \left( \frac{r}{r + (1m)} \right) \times \left( \frac{r}{(1m)} \right) \times r$$

( 1) 1 m

( 2) 가 2 가  
 2 가 가 .

5 23 6 5 ( ) ( )  
 2( 가) , 3( ) 4( 가) .

( ) ( )  
 가 , ( ) ( )

가 ( )  
 0.7 ) .

후쿠시마현내의 학교 등의 간이형 적산선량계에 의한 모니터링 결과 일람

조사 실시기간 : 2011년 5월 23일 (월) ~ 6월 5일 (일)

No.	소재지	조사대상 학교명	항 목	5월 23일	5월 24일	5월 25일	5월 26일	5월 27일	5월 28일	5월 29일	5월 30일	5월 31일	6월 1일	6월 2일	6월 3일	6월 4일	6월 5일	합계 선량 한계 시간 ( $\mu Sv$ / 시간)	6월 2일 학교 건물내 공간선 량률 ( $\mu Sv$ / 시간)	6월 2일 학교 공간선량률 ( $\mu Sv$ / 시간)	비 고	
				(월)	(화)	(수)	(목)	(금)	(토)	(일)	(월)	(화)	(수)	(목)	(토)	(일)						
1	고리야마시	코리야마시립 고리야마제2중학교	적산선량 ( $\mu Sv$ )	1	1	1	1	0	—	—	1	1	1	0	1	—	—	8	0.1	0.7	유의활동 일부 실시 측정자의 유의활동 실적 없음	
			적산시간 (시)	9:00	11:00	11:30	11:00	9:00	—	—	9:00	9:00	9:00	9:00	9:00	9:00	—	—				96:30
			방사선량 ( $\mu Sv$ / 시간)	0.11	0.09	0.09	0.09	0.00	—	—	0.11	0.11	0.11	0.00	0.11	—	—	—				0.08
2	고리야마시	세인트 폴 유치원	적산선량 ( $\mu Sv$ )	1	2	1	1	—	—	—	2	1	1	2	2	—	—	13	0.5	0.9	유의활동 없음 5월 27일 나스동물원극에 소풍을 가서 미측정	
			적산시간 (시)	5:00	5:00	5:00	5:00	—	—	—	5:00	5:00	5:00	5:00	5:00	—	—	45:00				
			방사선량 ( $\mu Sv$ / 시간)	0.20	0.40	0.20	0.20	—	—	—	0.40	0.20	0.20	0.40	0.40	—	—	—				0.29
3	고리야마시	고리야마시립 가오루초등학교	적산선량 ( $\mu Sv$ )	1	1	1	1	1	—	—	1	1	1	2	0	1	—	11	0.1	0.8	유의활동 없음 6월 4일 가오루초 (학습 발표회)	
			적산시간 (시)	8:40	7:10	7:25	9:10	7:20	—	—	9:10	9:10	8:10	8:40	7:10	7:15	—	—				89:20
			방사선량 ( $\mu Sv$ / 시간)	0.12	0.14	0.13	0.11	0.14	—	—	0.11	0.11	0.12	0.23	0.00	0.14	—	—				0.12
4	고리야마시	고리야마시립 고리야마제1중학교	적산선량 ( $\mu Sv$ )	1	1	2	0	1	—	—	1	1	1	2	1	—	—	11	0.1	0.9	유의활동 일부 실시 측정자의 유의활동 실적 없음	
			적산시간 (시)	9:30	9:52	10:40	8:40	8:40	—	—	11:10	8:55	8:40	11:30	8:20	—	—	95:57				
			방사선량 ( $\mu Sv$ / 시간)	0.11	0.10	0.19	0.00	0.12	—	—	0.09	0.11	0.12	0.17	0.12	—	—	—				0.11
5	고리야마시	고리야마시립 고리야마제3중학교	적산선량 ( $\mu Sv$ )	1	0	1	1	1	—	—	0	1	1	1	1	—	—	8	0.1	0.7	유의활동 일부 실시 유의활동 합계 5시간	
			적산시간 (시)	8:25	7:35	7:00	7:00	6:30	—	—	8:25	9:00	10:50	8:00	10:00	—	—	80:45				
			방사선량 ( $\mu Sv$ / 시간)	0.16	0.00	0.14	0.14	0.15	—	—	0.00	0.11	0.09	0.13	0.10	—	—	—				0.10
6	모토미야시	모토미야시립 고하쿠가와초등학교	적산선량 ( $\mu Sv$ )	1	1	1	1	1	—	—	1	2	0	1	2	—	—	11	0.1	0.4	유의활동 일부 실시 유의활동 합계 3시간35 분	
			적산시간 (시)	6:40	7:30	7:10	7:15	8:00	—	—	7:15	7:10	7:00	9:10	10:10	—	—	77:20				
			방사선량 ( $\mu Sv$ / 시간)	0.15	0.13	0.14	0.14	0.13	—	—	0.14	0.28	0.00	0.11	0.20	—	—	—				0.14
7	모토미야시	모토미야제4보육소	적산선량 ( $\mu Sv$ )	3	3	3	3	3	—	—	3	3	3	3	2	—	—	29	0.4	0.5	유의활동 없음	
			적산시간 (시)	12:05	12:00	12:05	12:00	12:00	—	—	12:10	12:05	11:30	12:00	12:10	—	—	120:05				
			방사선량 ( $\mu Sv$ / 시간)	0.25	0.25	0.25	0.25	0.25	—	—	0.25	0.25	0.25	0.25	0.18	—	—	—				0.24
8	모토미야시	모토미야시립 와다유치원	적산선량 ( $\mu Sv$ )	1	1	2	2	2	—	—	2	1	1	2	2	—	—	16	0.4	0.5	유의활동 일부 실시 유의활동 합계 50분	
			적산시간 (시)	5:45	5:45	5:45	5:45	5:45	—	—	5:15	5:15	5:15	5:15	5:15	—	—	55:00				
			방사선량 ( $\mu Sv$ / 시간)	0.17	0.17	0.35	0.35	0.35	—	—	0.38	0.19	0.19	0.38	0.38	—	—	—				0.29
9	모토미야시	모토미야시립 와다초등학교	적산선량 ( $\mu Sv$ )	1	2	1	2	1	—	—	2	2	3	2	—	—	—	16	0.2	0.5	유의활동 일부 실시 유의활동 합계 1시간50분 5월 31일 기기 고장으로 입 시 휴업일	
			적산시간 (시)	7:30	8:00	8:00	8:00	7:00	—	—	6:30	—	6:30	6:30	8:00	—	—	66:00				
			방사선량 ( $\mu Sv$ / 시간)	0.13	0.25	0.13	0.25	0.14	—	—	0.31	—	0.31	0.46	0.25	—	—	—				0.24
10	니혼마쓰시	니혼마쓰시립 이시이유치원	적산선량 ( $\mu Sv$ )	1	0	1	1	0	—	—	1	1	0	1	1	—	—	7	0.3	0.6	유의활동 없음	
			적산시간 (시)	6:00	6:00	6:00	6:00	6:00	—	—	6:00	6:00	6:30	6:00	6:00	—	—	60:30				
			방사선량 ( $\mu Sv$ / 시간)	0.17	0.00	0.17	0.17	0.00	—	—	0.17	0.17	0.00	0.17	0.17	—	—	—				0.12
11	니혼마쓰시	니혼마쓰시립 이시이초등학교	적산선량 ( $\mu Sv$ )	1	1	1	1	2	—	—	0	1	1	1	1	—	—	10	0.2	0.7	유의활동 없음	
			적산시간 (시)	8:20	7:50	8:20	7:20	7:20	—	—	7:10	7:10	6:10	6:20	6:20	—	—	72:20				
			방사선량 ( $\mu Sv$ / 시간)	0.12	0.13	0.12	0.14	0.27	—	—	0.00	0.14	0.16	0.16	0.16	—	—	—				0.14
12	니혼마쓰시	니혼마쓰시립 다케시타초등학교	적산선량 ( $\mu Sv$ )	1	1	1	1	1	—	—	0	0	1	1	—	—	—	8	0.1	0.4	유의활동 없음	
			적산시간 (시)	8:50	8:50	8:50	8:50	8:50	—	—	8:50	8:50	8:50	8:50	8:50	—	—	88:20				
			방사선량 ( $\mu Sv$ / 시간)	0.11	0.11	0.11	0.11	0.11	—	—	0.00	0.00	0.11	0.11	0.11	—	—	—				0.09
13	니혼마쓰시	마쓰가오카보육소	적산선량 ( $\mu Sv$ )	2	1	1	1	2	—	—	2	1	1	1	1	—	—	17	0.3	0.5	유의활동 없음	
			적산시간 (시)	12:10	12:10	11:42	12:00	11:40	11:00	—	—	11:45	12:00	12:00	12:00	11:50	11:15	—				141:32
			방사선량 ( $\mu Sv$ / 시간)	0.16	0.08	0.09	0.08	0.17	0.09	—	—	0.17	0.17	0.17	0.08	0.08	0.09	—				0.12
14	니혼마쓰시	니혼마쓰시립 스키타초등학교	적산선량 ( $\mu Sv$ )	0	1	1	1	1	—	—	1	0	1	0	0	—	—	6	0.2	0.5	유의활동 없음	
			적산시간 (시)	7:50	8:20	7:50	7:50	7:40	—	—	8:20	7:50	7:40	5:40	5:40	—	—	74:40				
			방사선량 ( $\mu Sv$ / 시간)	0.00	0.12	0.13	0.13	0.13	—	—	0.12	0.00	0.13	0.00	0.00	—	—	—				0.08
15	니혼마쓰시	니혼마쓰시립 스키타유치원	적산선량 ( $\mu Sv$ )	1	1	0	0	1	—	—	1	1	0	1	0	—	—	6	0.2	0.5	유의활동 없음	
			적산시간 (시)	5:55	6:00	6:00	6:00	5:55	—	—	5:50	6:00	6:00	6:00	5:55	—	—	59:35				
			방사선량 ( $\mu Sv$ / 시간)	0.17	0.17	0.00	0.00	0.17	—	—	0.17	0.17	0.00	0.17	0.00	—	—	—				0.10

No.	소재지	조사대상 학교명	항 목	5월 23일	5월 24일	5월 25일	5월 26일	5월 27일	5월 28일	5월 29일	5월 30일	5월 31일	6월 1일	6월 2일	6월 3일	6월 4일	6월 5일	합계 시간 적산선량 평면 ( $\mu Sv / 시간$ )	6월 2일 학교 건물내 공간선 량률 (장부50cm) ( $\mu Sv / 시간$ )	6월 2일 학교 외부 공간선량률 (유지된 토목물, 조 공벽의 50cm, 동, 고 1m ( $\mu Sv / 시간$ ))	비 고 1. 학교의 옥외활동 제한 상황 2. 측정자의 옥외활동 일지 3. 학교행사 등
				(일)	(화)	(수)	(목)	(금)	(토)	(일)	(화)	(수)	(목)	(금)	(토)	(일)					
16	니혼마쓰 시	니혼마쓰시립 니혼마쓰제2중학교	적산선량 ( $\mu Sv$ )	1	2	2	2	1	—	—	1	2	1	2	2	2	—	16	0.5	0.6	옥외활동 일부 실시 옥외활동 합계 8시간
			적산시간(시)	10:00	9:45	10:00	10:15	10:15	—	10:10	10:10	10:10	10:10	10:10	10:10	10:10	—	101:05			
			방사선량 ( $\mu Sv / 시간$ )	0.10	0.21	0.20	0.20	0.10	—	0.10	0.20	0.10	0.20	0.20	0.20	0.20	—	0.16			
			날 씨	흐림	맑음	맑음	맑음	흐림	—	—	비	일시적 비	일시적 비	일시적 비	맑음	—	—				
17	니혼마쓰 시	니혼마쓰시립 오바마중학교	적산선량 ( $\mu Sv$ )	3	1	1	1	3	—	—	2	1	1	2	2	—	—	17	0.4	0.6	5월 25일~옥외활동 일부 실시 옥외활동 합계 4시간15분
			적산시간(시)	11:10	9:40	11:15	10:00	11:10	—	11:00	10:10	10:40	11:05	10:30	—	—	—	106:40			
			방사선량 ( $\mu Sv / 시간$ )	0.27	0.10	0.09	0.10	0.27	—	0.18	0.10	0.09	0.18	0.19	—	—	—	0.16			
			날 씨	흐림	맑음	맑음	맑음	흐림	—	—	비	흐림	흐림	흐림	맑음	—	—				
18	후쿠시마 시	후쿠시마시립 시모카와사키초등학교	적산선량 ( $\mu Sv$ )	1	1	1	1	1	—	—	1	1	1	1	1	—	—	10	0.5	2.7	옥외활동 없음
			적산시간(시)	8:15	7:15	7:15	7:15	7:15	—	6:30	8:15	7:15	8:15	7:15	—	—	74:45				
			방사선량 ( $\mu Sv / 시간$ )	0.12	0.14	0.14	0.14	0.14	—	0.15	0.12	0.14	0.12	0.14	—	—	—	0.13			
			날 씨	흐림	맑음	맑음	맑음	맑음	—	—	비	흐림	흐림	흐림	맑음	—	—				
19	후쿠시마 시	후쿠시마시립 오쿠보초등학교	적산선량 ( $\mu Sv$ )	1	0	1	1	1	—	—	1	1	0	1	—	—	—	7	0.2	2.1	옥외활동 일부 실시 측정자의 옥외활동 실적 없음 6월 3일 운동장 표도체계 콘크리트 임시 휴업일
			적산시간(시)	7:20	8:05	7:20	7:50	7:20	—	6:50	6:50	6:50	6:50	—	—	—	65:15				
			방사선량 ( $\mu Sv / 시간$ )	0.14	0.00	0.14	0.13	0.14	—	0.15	0.15	0.00	0.15	—	—	—	—	0.11			
			날 씨	흐림	흐림	맑음	맑음	흐림	—	—	비	맑음	흐림	흐림	맑음	—	—				
20	후쿠시마 시	후쿠시마시립 난코다이초등학교	적산선량 ( $\mu Sv$ )	1	1	1	1	1	—	—	1	0	1	1	0	—	—	8	0.3	2.4	옥외활동 없음
			적산시간(시)	7:27	7:29	7:19	7:36	7:33	—	8:02	7:31	7:31	7:36	7:30	—	—	75:34				
			방사선량 ( $\mu Sv / 시간$ )	0.13	0.13	0.14	0.13	0.13	—	0.12	0.00	0.13	0.13	0.00	—	—	—	0.11			
			날 씨	흐림	맑음	맑음	흐림	흐림	—	—	비	흐림	일시적 비	흐림	맑음	—	—				
21	후쿠시마 시	후쿠시마시립 오나마초등학교	적산선량 ( $\mu Sv$ )	1	2	1	1	12	—	—	1	2	13	1	1	—	—	35	0.3	3.1	옥외활동 없음 5월 27일 측정자 옥외 작업 있음 6월 1일 타고와 경향이 다른 측정지에 대해서는 원인불명
			적산시간(시)	7:25	7:45	7:45	7:40	7:30	—	7:25	8:15	8:15	8:10	7:25	—	—	77:35				
			방사선량 ( $\mu Sv / 시간$ )	0.13	0.26	0.13	0.13	1.60	—	0.13	0.24	1.58	0.12	0.13	—	—	—	0.45			
			날 씨	흐림	흐림	맑음	흐림	흐림	—	—	비	흐림	흐림	흐림	맑음	—	—				
22	다테시	다테시립 오구니초등학교	적산선량 ( $\mu Sv$ )	1	1	2	1	1	—	—	1	1	1	1	1	—	—	11	0.7	0.7	옥외활동 없음
			적산시간(시)	7:15	8:20	7:30	8:30	7:30	—	7:50	8:10	8:00	7:30	7:30	—	—	78:05				
			방사선량 ( $\mu Sv / 시간$ )	0.14	0.12	0.27	0.12	0.13	—	0.13	0.12	0.13	0.13	0.13	—	—	—	0.14			
			날 씨	맑음	맑음	맑음	맑음	흐림	—	—	비	흐림	흐림	맑음	—	—					
23	소마시	소우마시립 다마노유치원	적산선량 ( $\mu Sv$ )	1	0	1	2	1	—	—	1	1	2	1	0	—	—	10	0.4	0.6	옥외활동 일부 실시 측정자의 옥외활동 실적 없음
			적산시간(시)	5:30	6:20	6:20	5:25	5:30	—	5:28	5:35	6:05	5:30	5:30	—	—	57:13				
			방사선량 ( $\mu Sv / 시간$ )	0.18	0.00	0.16	0.37	0.18	—	0.18	0.18	0.33	0.18	0.00	—	—	—	0.17			
			날 씨	흐림	흐림	맑음	흐림	흐림	—	—	비	맑음	흐림	흐림	맑음	—	—				
24	소마시	소우마시립 다마노중학교	적산선량 ( $\mu Sv$ )	2	2	2	2	1	—	—	1	2	1	2	2	—	—	17	0.4	0.8	옥외활동 일부 실시 옥외활동 합계 30분
			적산시간(시)	10:40	10:40	10:55	10:45	8:30	—	10:40	10:40	10:40	10:50	9:05	—	—	103:25				
			방사선량 ( $\mu Sv / 시간$ )	0.19	0.19	0.18	0.19	0.12	—	0.09	0.19	0.09	0.18	0.22	—	—	—	0.16			
			날 씨	맑음	맑음	맑음	맑음	흐림	—	—	비	흐림	일시적 비	맑음	맑음	—	—				
25	소마시	소우마시립 다마노초등학교	적산선량 ( $\mu Sv$ )	2	3	2	2	2	—	—	1	3	2	3	2	—	—	22	0.4	0.6	옥외활동 일부 실시 옥외활동 합계 30분
			적산시간(시)	8:50	8:30	9:00	9:10	9:20	—	8:40	9:05	8:40	9:30	8:30	—	—	89:15				
			방사선량 ( $\mu Sv / 시간$ )	0.23	0.35	0.22	0.22	0.21	—	0.12	0.33	0.23	0.32	0.24	—	—	—	0.25			
			날 씨	흐림	흐림	맑음	맑음	흐림	—	—	비	맑음	흐림	흐림	맑음	—	—				
26	후쿠시마 시	후쿠시마시립 오카야마초등학교	적산선량 ( $\mu Sv$ )	1	1	1	1	1	—	—	0	0	1	1	1	—	—	8	0.1	0.9	옥외활동 없음 6월 3일 소풍(현외)
			적산시간(시)	7:40	7:55	8:00	8:05	7:25	—	8:00	8:00	8:30	8:30	8:30	—	—	80:35				
			방사선량 ( $\mu Sv / 시간$ )	0.13	0.13	0.13	0.12	0.13	—	0.00	0.00	0.12	0.12	0.12	—	—	—	0.10			
			날 씨	흐림	맑음	맑음	흐림	흐림	—	—	비	흐림	비	흐림	맑음	—	—				
27	후쿠시마 시	세이신산이쿠유치원	적산선량 ( $\mu Sv$ )	1	65	2	1	1	2	—	—	1	1	2	3	—	—	82	0.5	1.6	옥외활동 없음 5월 24일 타고와 다른 측정 지에 대해서는 원인불명 6월 23일 은 산이쿠유치원에 서 보유
			적산시간(시)	9:00	9:00	9:00	9:00	9:00	—	9:00	9:00	9:00	9:00	9:00	—	—	99:00				
			방사선량 ( $\mu Sv / 시간$ )	0.11	7.22	0.22	0.11	0.11	0.22	—	0.11	0.11	0.22	0.33	0.33	—	—	0.83			
			날 씨	흐림	맑음	맑음	맑음	맑음	흐림	—	—	비	맑음	비	흐림	맑음	—	—			
28	후쿠시마 시	산이쿠유치원	적산선량 ( $\mu Sv$ )	2	0	0	2	1	—	—	1	1	1	1	2	—	—	11	0.5	1.7	옥외활동 없음 5월 23일 유치원의 보 육(주로쿠누마공원에) 합계 30분
			적산시간(시)	5:30	5:30	3:00	5:30	5:30	—	5:30	5:30	3:00	5:30	5:30	—	—	50:00				
			방사선량 ( $\mu Sv / 시간$ )	0.36	0.00	0.00	0.36	0.18	—	0.18	0.18	0.33	0.18	0.36	—	—	—	0.22			
			날 씨	흐림	흐림	맑음	흐림	흐림	—	—	비	맑음	흐림	흐림	맑음	—	—				
29	다테시	다테시립 도미나리초등학교	적산선량 ( $\mu Sv$ )	1	1	0	1	1	—	—	—	1	1	0	1	—	—	8	0.2	0.6	옥외활동 없음
			적산시간(시)	7:50	7:50	7:50	6:50	7:00	—	6:45	6:35	8:10	8:00	7:40	—	—	74:30				
			방사선량 ( $\mu Sv / 시간$ )	0.13	0.13	0.00	0.15	0.14	—	0.15	0.15	0.12	0.00	0.13	—	—	—	0.11			
			날 씨	흐림	맑음	맑음	맑음	흐림	—	—	비	흐림	흐림	맑음	—	—					
30	후쿠시마 시	후쿠시마시립 후쿠시마양호학교	적산선량 ( $\mu Sv$ )	1	1	1	1	1	—	—	1	1	1	1	1	—	—	9	0.3	2.4	옥외활동 없음 5월 23일 대체휴업일
			적산시간(시)	—	6:15	6:30	6:15	6:20	—	—	6:10	6:20	6:15	6:10	6:20	—	—	56:35			
			방사선량 ( $\mu Sv / 시간$ )	—	0.16	0.15	0.16	0.16	—	—	0.16	0.16	0.16	0.16	0.16	—	—	0.16			
			날 씨	—	맑음	맑음	맑음	맑음	—	—	비	맑음	흐림	흐림	맑음	—	—				

No.	소재지	조사대상 학교명	항 목	5월 23일	5월 24일	5월 25일	5월 26일	5월 27일	5월 28일	5월 29일	5월 30일	5월 31일	6월 1일	6월 2일	6월 3일	6월 4일	6월 5일	한계 시간 한계 시간 적산선량 평면 ( $\mu Sv/\text{시간}$ )	6월 2일 학교 건물내 공간선 량률 (공부50cm) ( $\mu Sv/\text{시간}$ )	6월 2일 학교 외부 공간선량률 (공부100cm, 200cm) 지점선량률 (공부50cm, 100cm) ( $\mu Sv/\text{시간}$ )	비 고 : 1. 학교의 옥외활동 제한 상황 : 2. 측정시간 옥외활동 실태 : 3. 학교경사 등			
				(일)	(화)	(수)	(목)	(금)	(토)	(일)	(화)	(수)	(목)	(금)	(토)	(일)	14 105:00							
31	후쿠시마시	오야마보육소	적산선량( $\mu Sv$ )	2	1	1	2	1	1	—	1	1	1	1	1	1	1	—	14	0.2	0.4	옥외활동 없음 6월 2일 보육소의 활동		
			적산시간(시)	8:45	8:45	8:45	8:45	8:45	8:45	—	8:45	8:45	8:45	8:45	8:45	8:45	8:45	—	105:00					
			방사선량( $\mu Sv/\text{시간}$ )	0.23	0.11	0.11	0.23	0.11	0.11	—	0.11	0.11	0.11	0.11	0.11	0.11	0.11	—	0.13					
		날 썬	맑음	맑음	맑음	맑음	맑음	맑음	맑음	흐림	비	맑음	일시적 비	흐림	맑음	맑음	—	—						
32	후쿠시마시	후쿠시마시립 오야마초등학교	적산선량( $\mu Sv$ )	1	1	1	0	1	—	—	1	1	0	1	—	—	—	—	7	0.2	3.1	옥외활동 없음 6월 3일 운동장 표토 제거 공사로 임시 휴업일		
			적산시간(시)	8:00	8:00	8:00	6:00	8:00	8:00	—	8:00	8:00	8:00	8:00	8:00	—	—	—	70:00					
			방사선량( $\mu Sv/\text{시간}$ )	0.13	0.13	0.13	0.00	0.13	0.13	—	0.13	0.13	0.00	0.13	0.13	—	—	—	0.10					
		날 썬	맑음	맑음	맑음	맑음	흐림	비	흐림	일시적 비	흐림	—	—	—	—	—	—	—						
33	후쿠시마시	후쿠시마시립 신료중학교	적산선량( $\mu Sv$ )	1	1	1	1	1	—	—	1	1	1	2	1	—	—	—	11	0.1	1.7	옥외활동 일부 실시 옥외활동 합계 13시간		
			적산시간(시)	10:10	10:40	10:45	10:40	10:25	—	—	10:25	10:15	10:10	10:10	8:10	—	—	—	101:50					
			방사선량( $\mu Sv/\text{시간}$ )	0.10	0.09	0.09	0.09	0.10	—	—	0.10	0.10	0.10	0.10	0.20	0.12	—	—	0.11					
		날 썬	맑음	흐림	맑음	맑음	흐림	비	비	비	흐림	맑음	—	—	—	—	—	—						
34	후쿠시마시	후쿠시마시립 히라노중학교	적산선량( $\mu Sv$ )	1	4	3	1	2	—	—	1	3	1	2	1	—	—	—	19	0.3	2.1	옥외활동 일부 실시 옥외활동 합계 7시간30분		
			적산시간(시)	10:00	10:30	12:30	10:30	12:30	—	—	9:00	10:00	10:30	10:00	10:00	—	—	—	105:30					
			방사선량( $\mu Sv/\text{시간}$ )	0.10	0.38	0.24	0.10	0.16	—	—	0.11	0.30	0.10	0.20	0.10	—	—	—	0.18					
		날 썬	흐림	맑음	맑음	흐림	흐림	—	—	비	흐림	흐림	흐림	맑음	—	—	—	—						
35	후쿠시마시	후쿠시마시립 후쿠시마제2중학교	적산선량( $\mu Sv$ )	8	6	7	5	5	—	—	2	2	2	3	1	—	—	—	41	0.3	2.6	옥외활동 일부 실시 옥외활동 합계 12시간		
			적산시간(시)	11:00	11:00	11:00	11:00	9:55	—	—	10:30	11:00	11:00	11:00	10:00	—	—	—	107:25					
			방사선량( $\mu Sv/\text{시간}$ )	0.73	0.55	0.64	0.45	0.50	—	—	0.19	0.18	0.18	0.27	0.10	—	—	—	0.38					
		날 썬	맑음	맑음	맑음	맑음	맑음	비	흐림	일시적 비	흐림	맑음	—	—	—	—	—	—						
36	후쿠시마시	후쿠시마대학 부속유치원	적산선량( $\mu Sv$ )	0	1	2	1	1	—	—	1	—	0	0	0	—	—	—	6	0.3	0.3	옥외활동 없음 5월 25일 유치원의 활동 6월 1일 유치원의 활동 5월 31일 휴일 6월 4일 등원일		
			적산시간(시)	4:00	5:50	7:30	6:00	10:00	—	—	4:00	—	6:00	6:30	8:00	4:00	—	—	59:50					
			방사선량( $\mu Sv/\text{시간}$ )	0.00	0.17	0.27	0.17	0.10	—	—	0.25	—	0.00	0.00	0.00	0.00	—	—	0.10					
		날 썬	흐림	흐림	맑음	흐림	흐림	—	—	흐림	—	흐림	흐림	맑음	맑음	—	—	—	—					
37	후쿠시마시	후쿠시마대학 부속중학교	적산선량( $\mu Sv$ )	2	1	1	2	3	—	—	1	2	1	2	3	—	—	—	19	0.1	측정 불가	옥외활동 일부 실시 옥외활동 합계 4시간		
			적산시간(시)	11:50	11:55	12:00	12:00	11:50	—	—	12:10	11:50	11:50	11:50	11:35	—	—	—	118:50					
			방사선량( $\mu Sv/\text{시간}$ )	0.17	0.08	0.17	0.17	0.25	—	—	0.08	0.17	0.08	0.17	0.28	—	—	—	0.16					
		날 썬	흐림	맑음	맑음	맑음	흐림	—	—	비	흐림	일시적 비	흐림	맑음	—	—	—	—						
38	후쿠시마시	후쿠시마세이케이중학교	적산선량( $\mu Sv$ )	1	2	1	1	1	—	—	1	1	0	1	1	—	—	—	12	0.1	2.5	옥외활동 없음		
			적산시간(시)	10:50	10:50	11:00	11:00	11:00	—	—	11:00	10:50	10:50	11:00	11:00	7:10	—	—	124:00					
			방사선량( $\mu Sv/\text{시간}$ )	0.09	0.18	0.09	0.09	0.09	0.13	—	—	0.09	0.09	0.00	0.09	0.09	0.14	—	—				0.10	
		날 썬	흐림	흐림	맑음	맑음	흐림	흐림	비	흐림	흐림	흐림	맑음	맑음	—	—	—	—						
39	후쿠시마시	후쿠시마시립 가쿠요중학교	적산선량( $\mu Sv$ )	0	0	1	3	1	—	—	1	1	0	2	1	—	—	—	10	0.1	1.9	옥외활동 일부 실시 옥외활동 합계 3시간		
			적산시간(시)	9:45	9:20	10:55	11:10	8:35	—	—	11:00	10:35	10:20	10:50	7:10	—	—	—	99:40					
			방사선량( $\mu Sv/\text{시간}$ )	0.00	0.00	0.09	0.27	0.12	—	—	0.09	0.09	0.00	0.18	0.14	—	—	—	0.10					
		날 썬	맑음	맑음	맑음	맑음	흐림	—	—	비	흐림	일시적 비	흐림	맑음	—	—	—	—						
40	후쿠시마시	후쿠시마시립 후쿠시마제1중학교	적산선량( $\mu Sv$ )	1	4	0	4	1	—	—	1	1	1	3	4	—	—	—	20	0.5	2.3	옥외활동 일부 실시 옥외활동 합계 6시간30분		
			적산시간(시)	7:00	10:30	7:00	10:30	10:03	—	—	8:30	8:30	10:30	9:30	8:30	—	—	—	90:33					
			방사선량( $\mu Sv/\text{시간}$ )	0.14	0.38	0.00	0.38	0.10	—	—	0.12	0.12	0.10	0.32	0.47	—	—	—	0.22					
		날 썬	맑음	맑음	맑음	맑음	맑음	비	비	일시적 비	비	일시적 비	맑음	—	—	—	—	—						
41	후쿠시마시	후쿠시마시립 후쿠시마제3초등학교	적산선량( $\mu Sv$ )	1	1	0	1	0	—	—	1	1	1	1	—	—	—	—	7	0.2	3.1	옥외활동 없음 6월 3일 운동장 표토 제거 공사로 임시 휴업일		
			적산시간(시)	8:10	8:10	6:30	6:30	6:30	—	—	6:30	6:30	6:30	7:40	—	—	—	63:00						
			방사선량( $\mu Sv/\text{시간}$ )	0.12	0.12	0.00	0.15	0.00	—	—	0.15	0.15	0.15	0.13	—	—	—	—	0.11					
		날 썬	흐림	맑음	맑음	맑음	흐림	비	비	맑음	흐림	흐림	—	—	—	—	—	—						
42	후쿠시마시	후쿠시마시립 후쿠시마제2초등학교	적산선량( $\mu Sv$ )	1	1	1	1	1	—	—	0	1	1	1	1	—	—	—	9	0.2	2.7	옥외활동 없음 6월 3일 교외학습(현외)		
			적산시간(시)	7:30	7:45	7:35	7:40	7:30	—	—	8:25	8:30	7:35	8:30	8:05	—	—	—	79:05					
			방사선량( $\mu Sv/\text{시간}$ )	0.13	0.13	0.13	0.13	0.13	—	—	0.00	0.12	0.13	0.12	0.12	—	—	—	0.11					
		날 썬	흐림	맑음	맑음	흐림	흐림	비	비	맑음	흐림	일시적 비	맑음	—	—	—	—	—						
43	후쿠시마시	사쿠라노세이보학원유치원	적산선량( $\mu Sv$ )	0	1	0	1	0	—	—	0	0	0	0	1	0	1	—	4	입실 불가	2.7	옥외활동 없음 6월 5일 일요 캠프일		
			적산시간(시)	8:30	6:30	4:30	6:30	6:30	—	—	6:30	6:30	4:30	6:30	8:30	4:30	3:30	—	69:00					
			방사선량( $\mu Sv/\text{시간}$ )	0.00	0.15	0.00	0.15	0.00	—	—	0.00	0.00	0.00	0.00	0.15	0.00	0.29	—	0.06					
		날 썬	흐림	흐림	맑음	맑음	맑음	비	흐림	비	흐림	흐림	맑음	맑음	흐림	—	—	—	—					
44	후쿠시마시	사쿠라노세이보학원초등학교	적산선량( $\mu Sv$ )	1	1	1	1	2	—	—	0	1	0	1	1	—	—	—	10	0.2	2.5	옥외활동 없음 6월 5일 일요 캠프일		
			적산시간(시)	8:30	8:00	6:30	8:30	8:30	—	—	8:00	8:00	6:30	8:00	8:30	4:00	4:00	—	87:00					
			방사선량( $\mu Sv/\text{시간}$ )	0.12	0.13	0.15	0.12	0.24	—	—	0.00	0.13	0.00	0.13	0.12	0.25	0.00	—	0.11					
		날 썬	흐림	맑음	맑음	맑음	흐림	비	비	맑음	흐림	흐림	맑음	맑음	맑음	—	—	—						
45	후쿠시마시	후쿠시마대학 부속초등학교	적산선량( $\mu Sv$ )	1	3	1	1	1	—	—	1	1	1	1	1	—	—	—	12	0.3	2.6	옥외활동 없음 5월 24일 국영 미치노쿠모리노코한공원에서 학교의 학습을 실시 옥외활동 4시간30분		
			적산시간(시)	8:00	8:00	8:00	8:00	8:00	—	—	8:00	8:00	8:00	8:00	8:00	—	—	—	80:00					
			방사선량( $\mu Sv/\text{시간}$ )	0.13	0.38	0.13	0.13	0.13	—	—	0.13	0.13	0.13	0.13	0.13	—	—	—	0.15					
		날 썬	맑음	맑음	흐림	맑음	맑음	비	비	흐림	일시적 비	맑음	맑음	—	—	—	—	—						

No.	소재지	조사대상 학교명	항 목	5월 23일	5월 24일	5월 25일	5월 26일	5월 27일	5월 28일	5월 29일	5월 30일	5월 31일	6월 1일	6월 2일	6월 3일	6월 4일	6월 5일	한계 시간 한계 시간 적산선량 평면 ( $\mu\text{Sv}/\text{시간}$ )	6월 2일 학교 건물내 공간선 량률 (공부50cm) ( $\mu\text{Sv}/\text{시간}$ )	6월 2일 학교 외부 공간선량률 (유지된 보호벽, 교 문까지 50cm, 두 고 1m) ( $\mu\text{Sv}/\text{시간}$ )	비 고 : 각 학교의 옥외활동 제한 상황 : 측정자의 옥외활동 실적 : 학교행사 등	
				(월)	(화)	(수)	(목)	(금)	(토)	(일)	(월)	(화)	(수)	(목)	(금)	(토)	(일)					
46	후쿠시마시	후쿠시마현립 맹인학교	적산선량 ( $\mu\text{Sv}$ )	1	1	1	1	0	—	—	1	1	0	0	1	—	—	7	0.3	2.4	옥외활동 일부 실시 측정자의 옥외활동 실적 없음	
			적산시간(시)	7:05	7:10	7:05	7:35	7:20	—	—	7:25	7:25	7:30	7:15	7:15	—	—	73:05				
			방사선량( $\mu\text{Sv}/\text{시간}$ )	0.14	0.14	0.14	0.13	0.00	—	—	0.13	0.13	0.00	0.00	0.14	—	—	—				0.10
			날씨	흐림	맑음	맑음	흐림	흐림	—	—	비	흐림	흐림	흐림	맑음	—	—	—				—
47	후쿠시마시	와타리보육소	적산선량 ( $\mu\text{Sv}$ )	4	3	2	2	2	3	—	2	2	2	2	2	2	—	28	0.5	0.5	옥외활동 없음	
			적산시간(시)	8:30	8:30	8:30	8:30	8:30	8:30	—	8:30	8:30	8:30	8:30	8:30	8:30	—	102:00				
			방사선량( $\mu\text{Sv}/\text{시간}$ )	0.47	0.35	0.24	0.24	0.24	0.35	—	0.24	0.24	0.24	0.24	0.24	0.24	—	—				0.27
			날씨	흐림	흐림	맑음	맑음	흐림	흐림	—	비	맑음	흐림	흐림	맑음	맑음	—	—				—
48	후쿠시마시	어린이집 소라마메	적산선량 ( $\mu\text{Sv}$ )	3	2	2	2	2	—	2	0	2	1	2	—	—	18	0.8	0.8	옥외활동 일부 실시 옥외활동 합계 10시간 30분		
			적산시간(시)	5:00	5:00	6:00	5:00	5:00	—	—	5:00	5:00	5:00	5:00	—	—	—				51:00	
			방사선량( $\mu\text{Sv}/\text{시간}$ )	0.60	0.40	0.33	0.40	0.40	—	—	0.40	0.00	0.40	0.20	0.40	—	—				—	0.35
			날씨	흐림	맑음	맑음	맑음	맑음	—	—	비	맑음	흐림	흐림	맑음	—	—				—	—
49	후쿠시마시	후쿠시마시립 와타리중학교	적산선량 ( $\mu\text{Sv}$ )	1	1	1	1	1	—	—	1	1	1	1	—	—	9	0.1	3.0	6월 3일 운동장 표토 제거 공사로 일시 휴 업일		
			적산시간(시)	10:30	9:00	10:00	10:30	9:30	—	—	9:30	10:00	9:30	10:30	—	—	—				89:00	
			방사선량( $\mu\text{Sv}/\text{시간}$ )	0.10	0.11	0.10	0.10	0.11	—	—	0.11	0.10	0.11	0.10	—	—	—				—	0.10
			날씨	맑음	맑음	맑음	맑음	맑음	—	—	비	흐림	일시적 비	일시적 비	—	—	—				—	—
50	후쿠시마시	후쿠시마시립 와타리유치원	적산선량 ( $\mu\text{Sv}$ )	2	1	1	1	1	—	—	1	0	0	1	1	—	—	9	0.4	0.4	옥외활동 없음	
			적산시간(시)	3:36	3:41	3:28	3:48	3:33	—	—	3:30	3:39	3:45	5:57	8:16	—	—	—				41:13
			방사선량( $\mu\text{Sv}/\text{시간}$ )	0.56	0.27	0.29	0.26	0.28	—	—	0.29	0.00	0.00	0.17	0.16	—	—	—				0.22
			날씨	흐림	흐림	맑음	맑음	흐림	—	—	비	흐림	흐림	흐림	맑음	—	—	—				—
51	후쿠시마시	사쿠라보육원	적산선량 ( $\mu\text{Sv}$ )	0	2	1	1	1	0	—	2	2	1	1	1	—	—	13	0.3	2.4	옥외활동 일부 실시 옥외활동 합계 3시간 30분	
			적산시간(시)	8:30	9:00	9:00	8:20	9:05	9:10	—	8:30	8:40	8:40	9:00	8:40	9:20	—	—				105:55
			방사선량( $\mu\text{Sv}/\text{시간}$ )	0.00	0.22	0.11	0.12	0.11	0.00	—	0.24	0.23	0.12	0.11	0.12	0.11	—	—				0.12
			날씨	흐림	맑음	맑음	흐림	맑음	흐림	—	비	맑음	흐림	흐림	맑음	맑음	—	—				—
52	후쿠시마시	후쿠시마시립 와타리초등학교	적산선량 ( $\mu\text{Sv}$ )	1	1	0	1	1	—	—	—	—	1	2	0	—	—	7	0.1	0.3	옥외활동 없음 6월 2일, 3일 수학여행(아이쓰 와카마쓰시) 5월 30일, 31일 운동장 표토제 거 공사로 일시 휴업일	
			적산시간(시)	7:30	7:40	8:20	7:20	7:20	—	—	—	—	6:50	12:00	9:30	—	—	—				66:30
			방사선량( $\mu\text{Sv}/\text{시간}$ )	0.13	0.13	0.00	0.14	0.14	—	—	—	—	0.15	0.17	0.00	—	—	—				0.11
			날씨	흐림	맑음	맑음	맑음	흐림	—	—	—	—	흐림	맑음	흐림	—	—	—				—
53	후쿠시마시	후쿠시마타로고등학교	적산선량 ( $\mu\text{Sv}$ )	1	2	1	1	0	—	—	1	2	2	1	1	—	—	12	0.2	2.5	옥외활동 일부 실시 옥외활동 합계 20시간	
			적산시간(시)	7:15	7:15	7:15	7:15	7:15	—	—	7:45	8:45	8:00	7:45	7:45	—	—	—				76:15
			방사선량( $\mu\text{Sv}/\text{시간}$ )	0.14	0.28	0.14	0.14	0.00	—	—	0.13	0.23	0.25	0.13	0.13	—	—	—				0.16
			날씨	맑음	맑음	맑음	맑음	맑음	—	—	비	흐림	흐림	흐림	맑음	—	—	—				—
54	후쿠시마시	후쿠시마세이케이고등학교	적산선량 ( $\mu\text{Sv}$ )	3	3	5	5	5	—	—	1	4	4	3	—	—	—	33	0.1	2.5	옥외활동 일부 실시 옥외활동 합계 16시간 6월 3일 휴업일	
			적산시간(시)	12:00	12:00	12:00	12:00	12:00	—	—	12:00	12:00	12:00	12:00	—	—	—	—				108:00
			방사선량( $\mu\text{Sv}/\text{시간}$ )	0.25	0.25	0.42	0.42	0.42	—	—	0.06	0.33	0.33	0.25	—	—	—	—				0.31
			날씨	흐림	흐림	맑음	맑음	흐림	—	—	비	맑음	흐림	흐림	—	—	—	—				—
55	후쿠시마시	후쿠시마현립 다치바나고등학교	적산선량 ( $\mu\text{Sv}$ )	2	2	2	2	2	—	—	1	2	2	1	2	—	—	18	0.4	2.6	옥외활동 일부 실시 측정자의 옥외활동 실적 없음	
			적산시간(시)	12:00	12:00	12:00	12:00	12:00	—	—	12:00	12:00	12:00	12:00	12:00	—	—	—				120:00
			방사선량( $\mu\text{Sv}/\text{시간}$ )	0.17	0.17	0.17	0.17	0.17	—	—	0.08	0.17	0.17	0.08	0.17	—	—	—				0.15
			날씨	흐림	맑음	맑음	맑음	맑음	—	—	비	흐림	일시적 비	일시적 비	일시적 비	—	—	—				—
전체 평균																		0.18	0.3	1.5		

후쿠시마현내 학교 등의 간이형 적산선량계에 의한 모니터링 결과를 바탕으로 한 추계치와 실측치의 비교

조사 실시기간 : 년 5월 23일 (월) ~6월 5일 (일)

No.	소재지	조사대상 학교명	6월 2일 학교 건물내 공간선량률 (중심 1m) ( $\mu\text{Sv}/\text{시간}$ )	6월 2일 학교 건물외 공간선량률 (1m) ( $\mu\text{Sv}/\text{시간}$ )	실내 활동시간	옥외 활동시간	추계 적산선량 (시간 평균) ( $\mu\text{Sv}/\text{시간}$ )	실측 적산선량 (시간 평균) ( $\mu\text{Sv}/\text{시간}$ )	추계 적산선량과 실측 적산선량의 비	비고
1	고리야마시	고리야마시립 고리야마제2중학교	0.1	0.7	96:30	0:00	0.10	0.08	1.21	
2	고리야마시	세인트 폴 유치원	0.4	1.0	45:00	0:00	0.40	0.29	1.38	
3	고리야마시	고리야마시립 가오루초등학교	0.1	0.8	89:20	0:00	0.10	0.12	0.81	
4	고리야마시	고리야마시립 고리야마제1중학교	0.1	0.9	95:57	0:00	0.10	0.11	0.87	
5	고리야마시	고리야마시립 고리야마제3중학교	0.1	0.7	75:45	5:00	0.14	0.10	1.38	
6	모토미야시	모토미야시립 고히쿠가와초등학교	0.1	0.5	73:45	3:35	0.12	0.14	0.83	
7	모토미야시	모토미야제4보육소	0.4	0.5	120:05	0:00	0.40	0.24	1.66	
8	모토미야시	모토미야시립 와다유치원	0.4	0.6	54:10	0:50	0.40	0.29	1.39	
9	모토미야시	모토미야시립 와다초등학교	0.1	0.6	64:10	1:50	0.11	0.24	0.45	
10	니혼마쓰시	니혼마쓰시립 이시이유치원	0.2	0.7	60:30	0:00	0.20	0.12	1.73	
11	니혼마쓰시	니혼마쓰시립 이시이초등학교	0.2	0.7	72:20	0:00	0.20	0.14	1.45	
12	니혼마쓰시	니혼마쓰시립 다케시타초등학교	0.1	0.4	88:20	0:00	0.10	0.09	1.10	
13	니혼마쓰시	마쓰가오카보육소	0.2	0.5	141:32	0:00	0.20	0.12	1.67	
14	니혼마쓰시	니혼마쓰시립 스키타초등학교	0.1	0.5	74:40	0:00	0.10	0.08	1.24	
15	니혼마쓰시	니혼마쓰시립 스키타유치원	0.1	0.5	59:35	0:00	0.10	0.10	0.99	
16	니혼마쓰시	니혼마쓰시립 니혼마쓰제2중학교	0.2	0.6	93:05	8:00	0.23	0.16	1.46	
17	니혼마쓰시	니혼마쓰시립 오바마중학교	0.2	0.6	102:25	4:15	0.22	0.16	1.35	
18	후쿠시마시	후쿠시마시립 시모카와사키초등학교	0.2	2.4	74:45	0:00	0.20	0.13	1.50	
19	후쿠시마시	후쿠시마시립 오쿠보초등학교	0.1	2.0	65:15	0:00	0.10	0.11	0.93	
20	후쿠시마시	후쿠시마시립 난코다이초등학교	0.1	2.3	75:34	0:00	0.10	0.11	0.94	
21	후쿠시마시	후쿠시마시립 오나미초등학교	0.3	2.8	77:35	0:00	0.30	0.45	0.67	
22	다테시	다테시립 오구니초등학교	0.2	0.7	78:05	0:00	0.20	0.14	1.42	
23	소마시	소우마시립 다마노유치원	0.2	0.6	57:13	0:00	0.20	0.17	1.14	
24	소마시	소우마시립 다마노중학교	0.2	0.8	102:55	0:30	0.20	0.16	1.23	
25	소마시	소우마시립 다마노초등학교	0.2	0.6	88:45	0:30	0.20	0.25	0.82	
26	후쿠시마시	후쿠시마시립 오카야마초등학교	0.1	0.9	80:35	0:00	0.10	0.10	1.01	
27	후쿠시마시	세이신산이쿠유치원	0.3	1.5	99:00	0:00	0.30	0.83	0.36	
28	후쿠시마시	산이쿠유치원	0.4	1.9	49:30	0:30	-	-	-	교외 활동으로
29	다테시	다테시립 도미나리초등학교	0.2	0.6	74:30	0:00	0.20	0.11	1.86	
30	후쿠시마시	후쿠시마시립 후쿠시마양호학교	0.2	2.0	56:35	0:00	0.20	0.16	1.26	
31	후쿠시마시	오야마보육소	0.1	0.4	105:00	0:00	0.10	0.13	0.75	
32	후쿠시마시	후쿠시마시립 오야마초등학교	0.1	2.7	70:00	0:00	0.10	0.10	1.00	
33	후쿠시마시	후쿠시마시립 신료중학교	0.1	1.7	88:50	13:00	0.30	0.11	2.82	
34	후쿠시마시	후쿠시마시립 히라노중학교	0.1	2.1	98:00	7:30	0.24	0.18	1.34	
35	후쿠시마시	후쿠시마시립 후쿠시마제2중학교	0.2	2.6	95:25	12:00	0.47	0.38	1.23	
36	후쿠시마시	후쿠시마대학 부속유치원	0.2	0.4	59:50	0:00	-	-	-	교외 활동으로
37	후쿠시마시	후쿠시마대학 부속중학교	0.1	-	114:50	4:00	-	-	-	건물 밖은 공약중으로 측정할 수 없음.
38	후쿠시마시	후쿠시마세이케이중학교	0.1	2.5	124:00	0:00	0.10	0.10	1.03	
39	후쿠시마시	후쿠시마시립 가쿠요중학교	0.1	1.9	96:40	3:00	0.15	0.10	1.54	
40	후쿠시마시	후쿠시마시립 후쿠시마제1중학교	0.1	2.3	84:03	6:30	0.26	0.22	1.17	
41	후쿠시마시	후쿠시마시립 후쿠시마제3초등학교	0.2	3.0	63:00	0:00	0.20	0.11	1.80	
42	후쿠시마시	후쿠시마시립 후쿠시마제2초등학교	0.2	2.5	79:05	0:00	0.20	0.11	1.76	
43	후쿠시마시	사쿠라노세이보학원유치원	-	2.4	69:00	0:00	-	-	-	공약중으로 교실 등은 측정할 수 없음.
44	후쿠시마시	사쿠라노세이보학원초등학교	0.2	2.3	87:00	0:00	0.20	0.11	1.74	
45	후쿠시마시	후쿠시마대학 부속초등학교	0.1	2.5	75:30	4:30	-	-	-	교외 활동으로
46	후쿠시마시	후쿠시마현립 맹인학교	0.2	2.2	73:05	0:00	0.20	0.10	2.09	
47	후쿠시마시	와타리보육소	0.5	0.5	102:00	0:00	0.50	0.27	1.82	
48	후쿠시마시	어련이집 소라마메	0.7	0.9	40:30	10:30	0.74	0.35	2.10	
49	후쿠시마시	후쿠시마시립 와타리중학교	0.2	3.0	89:00	0:00	0.20	0.10	1.98	
50	후쿠시마시	후쿠시마시립 와타리유치원	0.4	0.5	41:13	0:00	0.40	0.22	1.83	
51	후쿠시마시	사쿠라보육원	0.1	2.2	102:25	3:30	0.17	0.12	1.38	
52	후쿠시마시	후쿠시마시립 와타리초등학교	0.1	0.4	66:30	0:00	-	-	-	학교의 활동으로
53	후쿠시마시	후쿠시마토료고등학교	0.2	2.5	56:15	20:00	0.80	0.16	5.10	
54	후쿠시마시	후쿠시마세이케이고등학교	0.1	2.5	92:00	16:00	0.46	0.31	1.49	
55	후쿠시마시	후쿠시마현립 다치바나고등학교	0.2	2.6	120:00	0:00	0.20	0.15	1.33	
평균			0.2	1.4	81:27	2:16	0.24	0.18	1.42	

후쿠시마현내 학교 등의 간이형 적산선량계에 의한 모니터링 결과를 바탕으로 한 추계치와 실측치의 비교

조사 실시기간 : 년 5월 23일 (월) ~6월 5일 (일)

No.	소재지	조사대상 학교명	6월 2일 학교 건물내 공간선량률 (중심 1m) ( $\mu\text{Sv}/\text{시간}$ )	6월 2일 학교 건물외 공간선량률 (1m) ( $\mu\text{Sv}/\text{시간}$ )	실내 활동시간	옥외 활동시간	추계 적산선량 (시간 평균) ( $\mu\text{Sv}/\text{시간}$ )	실측 적산선량 (시간 평균) ( $\mu\text{Sv}/\text{시간}$ )	추계 적산선량과 실측 적산선량의 비	비고
1	고리야마시	고리야마시립 고리야마제2중학교	0.1	0.7	96:30	0:00	0.10	0.08	1.21	
2	고리야마시	세인트 폴 유치원	0.4	1.0	45:00	0:00	0.40	0.29	1.38	
3	고리야마시	고리야마시립 가오루초등학교	0.1	0.8	89:20	0:00	0.10	0.12	0.81	
4	고리야마시	고리야마시립 고리야마제1중학교	0.1	0.9	95:57	0:00	0.10	0.11	0.87	
5	고리야마시	고리야마시립 고리야마제3중학교	0.1	0.7	75:45	5:00	0.14	0.10	1.38	
6	모토미야시	모토미야시립 고히쿠가와초등학교	0.1	0.5	73:45	3:35	0.12	0.14	0.83	
7	모토미야시	모토미야제4보육소	0.4	0.5	120:05	0:00	0.40	0.24	1.66	
8	모토미야시	모토미야시립 와다유치원	0.4	0.6	54:10	0:50	0.40	0.29	1.39	
9	모토미야시	모토미야시립 와다초등학교	0.1	0.6	64:10	1:50	0.11	0.24	0.45	
10	니혼마쓰시	니혼마쓰시립 이시이유치원	0.2	0.7	60:30	0:00	0.20	0.12	1.73	
11	니혼마쓰시	니혼마쓰시립 이시이초등학교	0.2	0.7	72:20	0:00	0.20	0.14	1.45	
12	니혼마쓰시	니혼마쓰시립 다케시타초등학교	0.1	0.4	88:20	0:00	0.10	0.09	1.10	
13	니혼마쓰시	마쓰가오카보육소	0.2	0.5	141:32	0:00	0.20	0.12	1.67	
14	니혼마쓰시	니혼마쓰시립 스키타초등학교	0.1	0.5	74:40	0:00	0.10	0.08	1.24	
15	니혼마쓰시	니혼마쓰시립 스키타유치원	0.1	0.5	59:35	0:00	0.10	0.10	0.99	
16	니혼마쓰시	니혼마쓰시립 니혼마쓰제2중학교	0.2	0.6	93:05	8:00	0.23	0.16	1.46	
17	니혼마쓰시	니혼마쓰시립 오바마중학교	0.2	0.6	102:25	4:15	0.22	0.16	1.35	
18	후쿠시마시	후쿠시마시립 시모카와사키초등학교	0.2	2.4	74:45	0:00	0.20	0.13	1.50	
19	후쿠시마시	후쿠시마시립 오쿠보초등학교	0.1	2.0	65:15	0:00	0.10	0.11	0.93	
20	후쿠시마시	후쿠시마시립 난코다이초등학교	0.1	2.3	75:34	0:00	0.10	0.11	0.94	
21	후쿠시마시	후쿠시마시립 오나미초등학교	0.3	2.8	77:35	0:00	0.30	0.45	0.67	
22	다테시	다테시립 오구니초등학교	0.2	0.7	78:05	0:00	0.20	0.14	1.42	
23	소마시	소우마시립 다마노유치원	0.2	0.6	57:13	0:00	0.20	0.17	1.14	
24	소마시	소우마시립 다마노중학교	0.2	0.8	102:55	0:30	0.20	0.16	1.23	
25	소마시	소우마시립 다마노초등학교	0.2	0.6	88:45	0:30	0.20	0.25	0.82	
26	후쿠시마시	후쿠시마시립 오카야마초등학교	0.1	0.9	80:35	0:00	0.10	0.10	1.01	
27	후쿠시마시	세이신산이쿠유치원	0.3	1.5	99:00	0:00	0.30	0.83	0.36	
28	후쿠시마시	산이쿠유치원	0.4	1.9	49:30	0:30	-	-	-	교외 활동으로
29	다테시	다테시립 도미나리초등학교	0.2	0.6	74:30	0:00	0.20	0.11	1.86	
30	후쿠시마시	후쿠시마시립 후쿠시마양호학교	0.2	2.0	56:35	0:00	0.20	0.16	1.26	
31	후쿠시마시	오야마보육소	0.1	0.4	105:00	0:00	0.10	0.13	0.75	
32	후쿠시마시	후쿠시마시립 오야마초등학교	0.1	2.7	70:00	0:00	0.10	0.10	1.00	
33	후쿠시마시	후쿠시마시립 신료중학교	0.1	1.7	88:50	13:00	0.30	0.11	2.82	
34	후쿠시마시	후쿠시마시립 히라노중학교	0.1	2.1	98:00	7:30	0.24	0.18	1.34	
35	후쿠시마시	후쿠시마시립 후쿠시마제2중학교	0.2	2.6	95:25	12:00	0.47	0.38	1.23	
36	후쿠시마시	후쿠시마대학 부속유치원	0.2	0.4	59:50	0:00	-	-	-	교외 활동으로
37	후쿠시마시	후쿠시마대학 부속중학교	0.1	-	114:50	4:00	-	-	-	건물 밖은 공약중으로 측정할 수 없음.
38	후쿠시마시	후쿠시마세이케이중학교	0.1	2.5	124:00	0:00	0.10	0.10	1.03	
39	후쿠시마시	후쿠시마시립 가쿠요중학교	0.1	1.9	96:40	3:00	0.15	0.10	1.54	
40	후쿠시마시	후쿠시마시립 후쿠시마제1중학교	0.1	2.3	84:03	6:30	0.26	0.22	1.17	
41	후쿠시마시	후쿠시마시립 후쿠시마제3초등학교	0.2	3.0	63:00	0:00	0.20	0.11	1.80	
42	후쿠시마시	후쿠시마시립 후쿠시마제2초등학교	0.2	2.5	79:05	0:00	0.20	0.11	1.76	
43	후쿠시마시	사쿠라노세이보학원유치원	-	2.4	69:00	0:00	-	-	-	공약중으로 교실 등은 측정할 수 없음.
44	후쿠시마시	사쿠라노세이보학원초등학교	0.2	2.3	87:00	0:00	0.20	0.11	1.74	
45	후쿠시마시	후쿠시마대학 부속초등학교	0.1	2.5	75:30	4:30	-	-	-	교외 활동으로
46	후쿠시마시	후쿠시마현립 맹인학교	0.2	2.2	73:05	0:00	0.20	0.10	2.09	
47	후쿠시마시	와타리보육소	0.5	0.5	102:00	0:00	0.50	0.27	1.82	
48	후쿠시마시	어련이집 소라마메	0.7	0.9	40:30	10:30	0.74	0.35	2.10	
49	후쿠시마시	후쿠시마시립 와타리중학교	0.2	3.0	89:00	0:00	0.20	0.10	1.98	
50	후쿠시마시	후쿠시마시립 와타리유치원	0.4	0.5	41:13	0:00	0.40	0.22	1.83	
51	후쿠시마시	사쿠라보육원	0.1	2.2	102:25	3:30	0.17	0.12	1.38	
52	후쿠시마시	후쿠시마시립 와타리초등학교	0.1	0.4	66:30	0:00	-	-	-	학교의 활동으로
53	후쿠시마시	후쿠시마토료고등학교	0.2	2.5	56:15	20:00	0.80	0.16	5.10	
54	후쿠시마시	후쿠시마세이케이고등학교	0.1	2.5	92:00	16:00	0.46	0.31	1.49	
55	후쿠시마시	후쿠시마현립 다치바나고등학교	0.2	2.6	120:00	0:00	0.20	0.15	1.33	
평균			0.2	1.4	81:27	2:16	0.24	0.18	1.42	



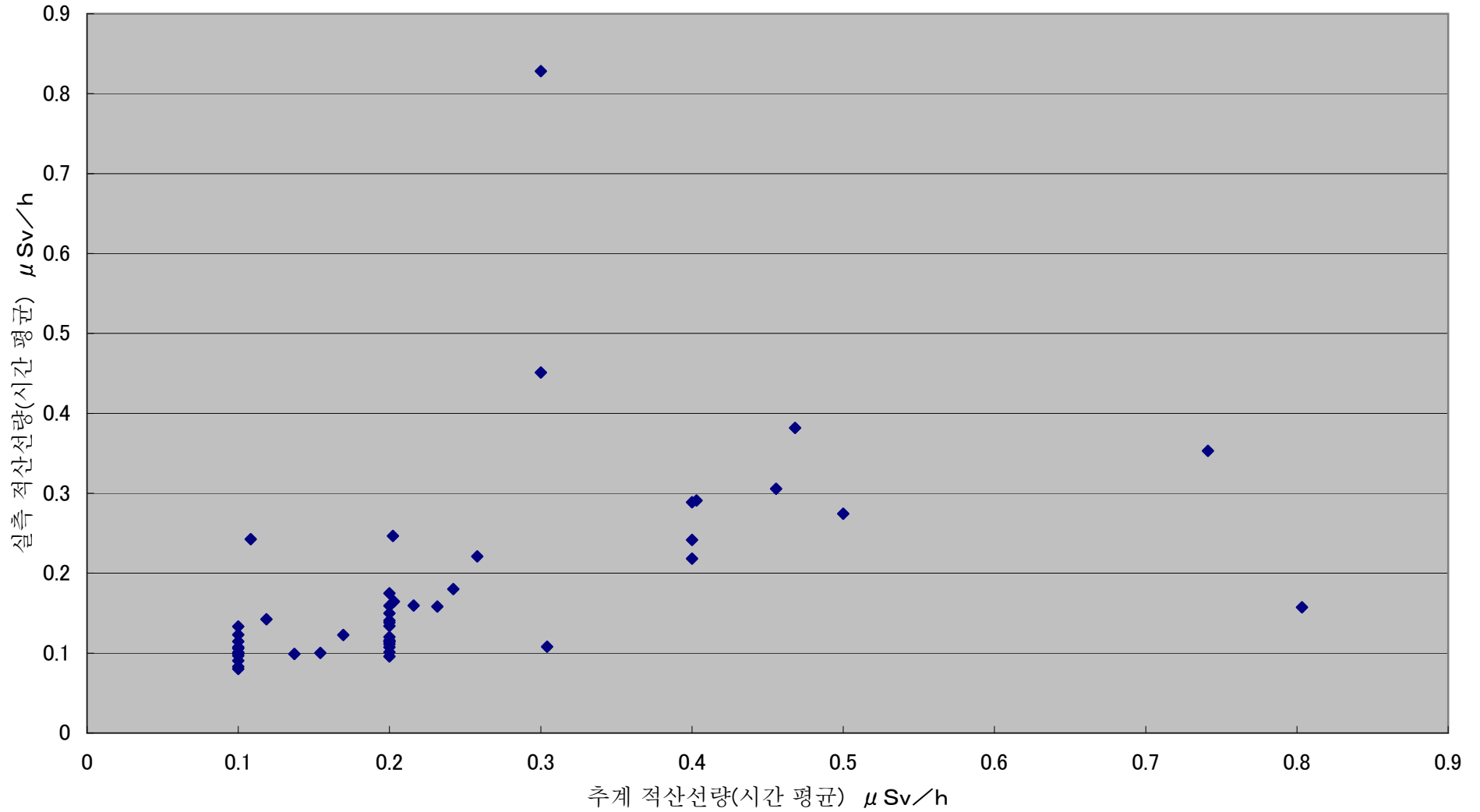
후쿠시마현내 학교 등의 간이형 적산선량계에 의한 모니터링 결과를 바탕으로 한 추계치와 실측치의 비교

조사 실시기간 : 년 5월 23일 (월) ~ 6월 5일 (일)

No.	소재지	조사대상 학교명	6월 2일 학교 건물내 공간선량률 (창쪽 1m) ( $\mu\text{Sv}/\text{시간}$ )	6월 2일 학교 건물외 공간선량률 (1m) ( $\mu\text{Sv}/\text{시간}$ )	실내 활동시간	옥외 활동시간	추계 적산선량 (시간 평균) ( $\mu\text{Sv}/\text{시간}$ )	실측 적산선량 (시간 평균) ( $\mu\text{Sv}/\text{시간}$ )	추계 적산선량과 실측 적산선량의 비	비고
1	고리야마시	고리야마시립 고리야마제2중학교	0.1	0.7	96:30	0:00	0.10	0.08	1.21	
2	고리야마시	세인트 폴 유치원	0.6	1.0	45:00	0:00	0.60	0.29	2.08	
3	고리야마시	고리야마시립 가오루초등학교	0.2	0.8	89:20	0:00	0.20	0.12	1.62	
4	고리야마시	고리야마시립 고리야마제1중학교	0.2	0.9	95:57	0:00	0.20	0.11	1.74	
5	고리야마시	고리야마시립 고리야마제3중학교	0.2	0.7	75:45	5:00	0.23	0.10	2.33	
6	모토미야시	모토미야시립 고히쿠가와초등학교	0.2	0.5	73:45	3:35	0.21	0.14	1.50	
7	모토미야시	모토미야제4보육소	0.5	0.5	120:05	0:00	0.50	0.24	2.07	
8	모토미야시	모토미야시립 와다유치원	0.5	0.6	54:10	0:50	0.50	0.29	1.72	
9	모토미야시	모토미야시립 와다초등학교	0.2	0.6	64:10	1:50	0.21	0.24	0.85	
10	니혼마쓰시	니혼마쓰시립 이시이유치원	0.4	0.7	60:30	0:00	0.40	0.12	3.46	
11	니혼마쓰시	니혼마쓰시립 이시이초등학교	0.4	0.7	72:20	0:00	0.40	0.14	2.89	
12	니혼마쓰시	니혼마쓰시립 다케시타초등학교	0.2	0.4	88:20	0:00	0.20	0.09	2.21	
13	니혼마쓰시	마쓰가오카보육소	0.3	0.5	141:32	0:00	0.30	0.12	2.50	
14	니혼마쓰시	니혼마쓰시립 스기타초등학교	0.3	0.5	74:40	0:00	0.30	0.08	3.73	
15	니혼마쓰시	니혼마쓰시립 스기타유치원	0.2	0.5	59:35	0:00	0.20	0.10	1.99	
16	니혼마쓰시	니혼마쓰시립 니혼마쓰제2중학교	0.5	0.6	93:05	8:00	0.51	0.16	3.21	
17	니혼마쓰시	니혼마쓰시립 오바마중학교	0.5	0.6	102:25	4:15	0.50	0.16	3.16	
18	후쿠시마시	후쿠시마시립 시모카와사키초등학교	0.6	2.4	74:45	0:00	0.60	0.13	4.49	
19	후쿠시마시	후쿠시마시립 오쿠보초등학교	0.2	2.0	65:15	0:00	0.20	0.11	1.86	
20	후쿠시마시	후쿠시마시립 난코다이초등학교	0.4	2.3	75:34	0:00	0.40	0.11	3.78	
21	후쿠시마시	후쿠시마시립 오나미초등학교	0.5	2.8	77:35	0:00	0.50	0.45	1.11	
22	다테시	다테시립 오쿠니초등학교	0.8	0.7	78:05	0:00	0.80	0.14	5.68	
23	소마시	소우마시립 다마노유치원	0.5	0.6	57:13	0:00	0.50	0.17	2.86	
24	소마시	소우마시립 다마노중학교	0.5	0.8	102:55	0:30	0.50	0.16	3.05	
25	소마시	소우마시립 다마노초등학교	0.5	0.6	88:45	0:30	0.50	0.25	2.03	
26	후쿠시마시	후쿠시마시립 오카야마초등학교	0.2	0.9	80:35	0:00	0.20	0.10	2.01	
27	후쿠시마시	세이신산이쿠유치원	0.5	1.5	99:00	0:00	0.50	0.83	0.60	
28	후쿠시마시	산이쿠유치원	0.6	1.9	49:30	0:30	-	-	-	교외 활동으로
29	다테시	다테시립 도미나리초등학교	0.3	0.6	74:30	0:00	0.30	0.11	2.79	
30	후쿠시마시	후쿠시마시립 후쿠시마양호학교	0.4	2.0	56:35	0:00	0.40	0.16	2.51	
31	후쿠시마시	오야마보육소	0.3	0.4	105:00	0:00	0.30	0.13	2.25	
32	후쿠시마시	후쿠시마시립 오야마초등학교	0.3	2.7	70:00	0:00	0.30	0.10	3.00	
33	후쿠시마시	후쿠시마시립 신료중학교	0.3	1.7	88:50	13:00	0.48	0.11	4.43	
34	후쿠시마시	후쿠시마시립 히라노중학교	0.3	2.1	98:00	7:30	0.43	0.18	2.38	
35	후쿠시마시	후쿠시마시립 후쿠시마제2중학교	0.7	2.6	95:25	12:00	0.91	0.38	2.39	
36	후쿠시마시	후쿠시마대학 부속유치원	0.3	0.4	59:50	0:00	-	-	-	교외 활동으로
37	후쿠시마시	후쿠시마대학 부속중학교	0.2	-	114:50	4:00	-	-	-	선량 받은 분자중으로 측정할 수 없음.
38	후쿠시마시	후쿠시마세이케이중학교	0.2	2.5	124:00	0:00	0.20	0.10	2.07	
39	후쿠시마시	후쿠시마시립 가쿠요중학교	0.2	1.9	96:40	3:00	0.25	0.10	2.50	
40	후쿠시마시	후쿠시마시립 후쿠시마제1중학교	0.5	2.3	84:03	6:30	0.63	0.22	2.85	
41	후쿠시마시	후쿠시마시립 후쿠시마제3초등학교	0.3	3.0	63:00	0:00	0.30	0.11	2.70	
42	후쿠시마시	후쿠시마시립 후쿠시마제2초등학교	0.4	2.5	79:05	0:00	0.40	0.11	3.51	
43	후쿠시마시	사쿠라노세이보학원유치원	-	2.4	69:00	0:00	-	-	-	공식중으로 교실 등은 측정할 수 없음.
44	후쿠시마시	사쿠라노세이보학원초등학교	0.6	2.3	87:00	0:00	0.60	0.11	5.22	
45	후쿠시마시	후쿠시마대학 부속초등학교	0.4	2.5	75:30	4:30	-	-	-	교외 활동으로
46	후쿠시마시	후쿠시마현립 맹인학교	0.4	2.2	73:05	0:00	0.40	0.10	4.18	
47	후쿠시마시	와타리보육소	0.5	0.5	102:00	0:00	0.50	0.27	1.82	
48	후쿠시마시	어린이집 소라마메	0.9	0.9	40:30	10:30	0.90	0.35	2.55	
49	후쿠시마시	후쿠시마시립 와타리중학교	0.3	3.0	89:00	0:00	0.30	0.10	2.97	
50	후쿠시마시	후쿠시마시립 와타리유치원	0.4	0.5	41:13	0:00	0.40	0.22	1.83	
51	후쿠시마시	사쿠라보육원	0.2	2.2	102:25	3:30	0.27	0.12	2.17	
52	후쿠시마시	후쿠시마시립 와타리초등학교	0.2	0.4	66:30	0:00	-	-	-	학교외 활동으로
53	후쿠시마시	후쿠시마토료고등학교	0.3	2.5	56:15	20:00	0.88	0.16	5.57	
54	후쿠시마시	후쿠시마세이케이고등학교	0.2	2.5	92:00	16:00	0.54	0.31	1.77	
55	후쿠시마시	후쿠시마현립 다치바나고등학교	0.5	2.6	120:00	0:00	0.50	0.15	3.33	
		평균	0.4	1.4	81:27	2:16	0.42	0.18	2.66	

추계 적산선량(시간 평균:학교 건물내 중심)과 실측 적산선량(시간 평균)의 비교(2011년 5월 23일~6월 5일)

자료3



추계 적산선량(시간 평균:학교 건물내 창가)과 실측 적산선량(시간 평균)의 비교 (2011년 5월 23일~6월 5일)

자료4

