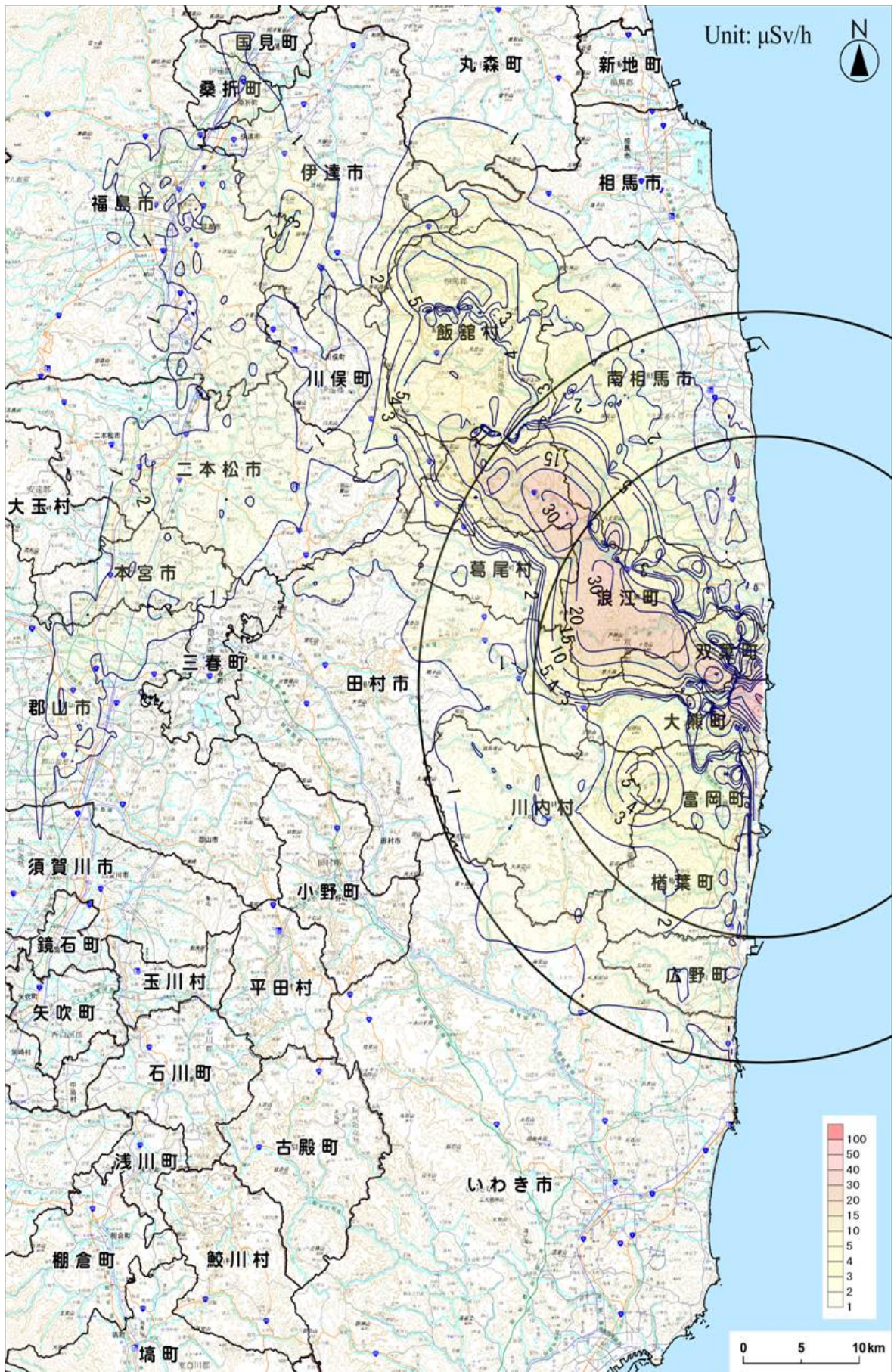
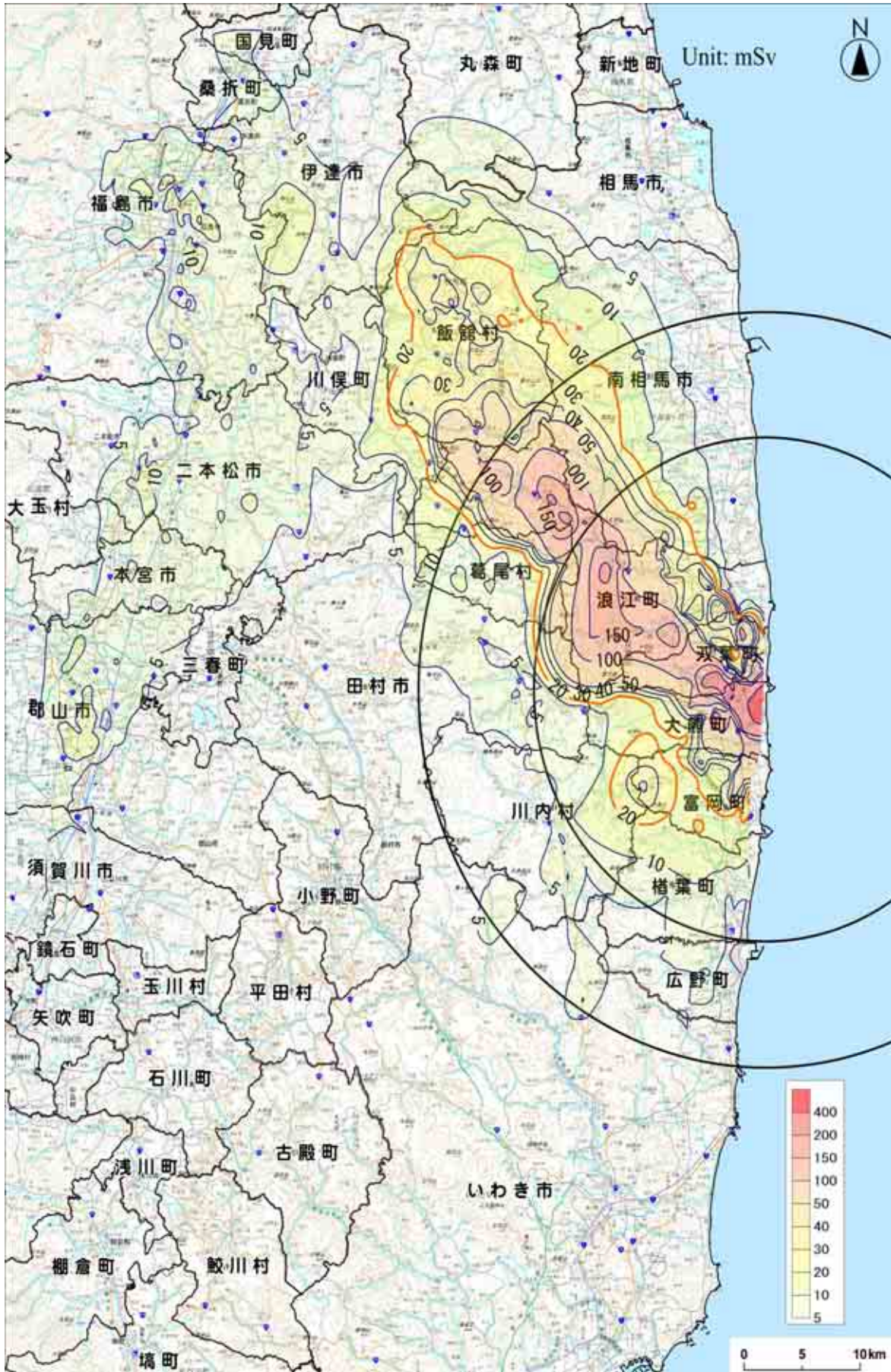
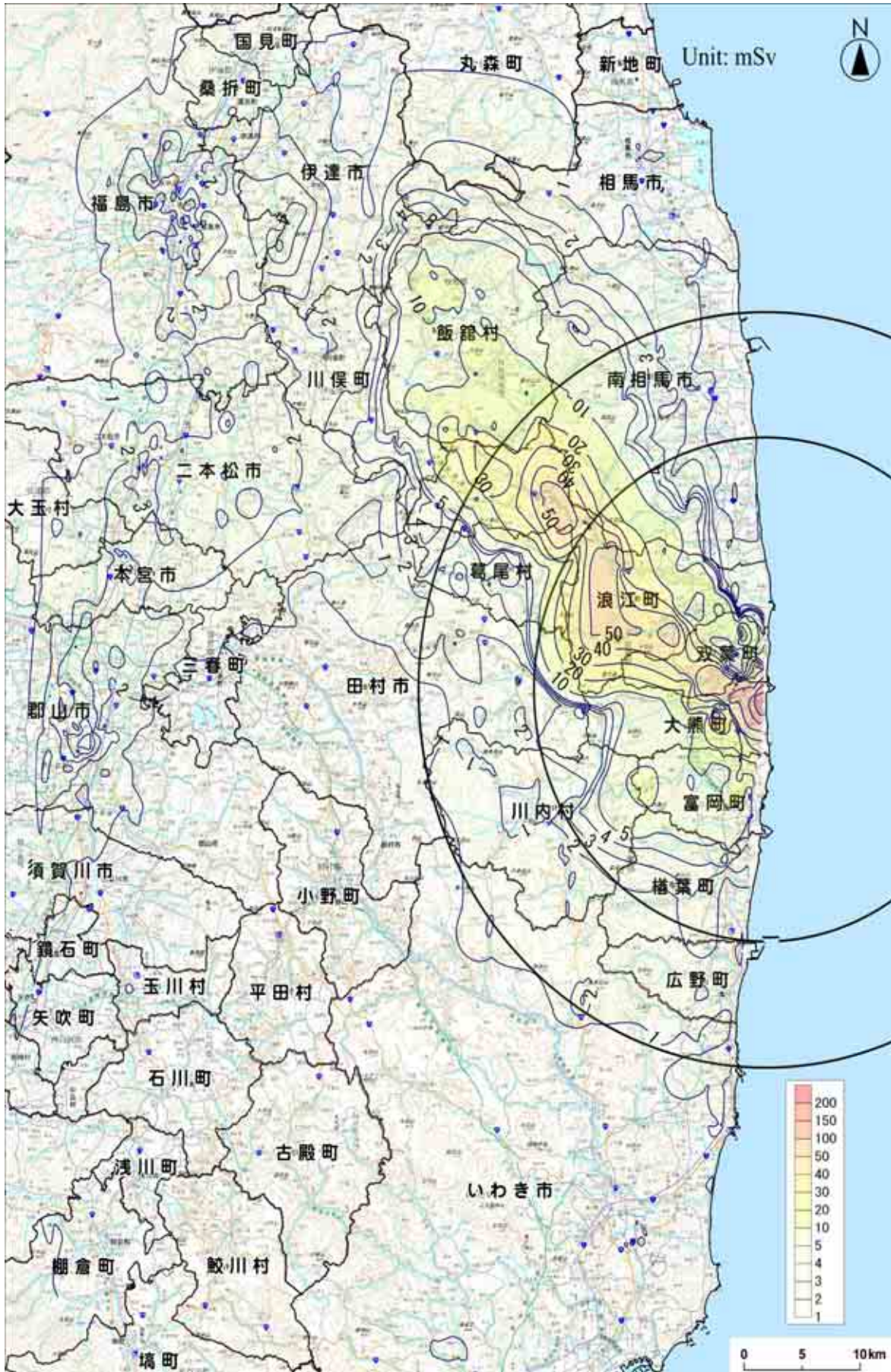


()
(2011 5 25)







	[11]	1			[1]		() [3]		2012 3 11
		(mSv)			(mSv/h)		(mSv) [4]		
(1)									
83			24km	3 24	68.2	[2]	0.0374		224.9
81			30km	3 24	37.1	[2]	0.0158		103.1
32			31km	3 16	32.9	[5]	0.0163		101.0
79			29km	3 16	14.9	[5]	0.0080		48.5
31			30km	3 17	14.5	[5]	0.0069		43.2
34			30km	3 19	6.9	[2] [5]	0.0036		22.0
21	가 가 가		32km	3 17	4.1	[5]	0.0029		16.3
104	가		25km	4 7	3.5	[2]	0.0014		9.3
33	가		33km	3 16	18.6	[5]	0.0094		58.0
62			39km	3 17	8.5		0.0057		32.2
61			36km	3 17	6.6		0.0042		24.0
63			44km	3 17	2.9		0.0015		9.0
46	가		34km	3 17	8.0		0.0034		22.2
36	가		38km	3 20	5.4	[2]	0.0028		17.2
(2)									
108			30km	4 7	5.0	[2]	0.0025		15.3
107			23km	4 7	4.2	[2]	0.0018		11.5
6	가		32km	3 17	1.3		0.0009	[6]	5.0
7	가		32km	3 17	1.0	[5]	0.0006		3.7
103	가		21km	4 7	1.0	[2]	0.0005		2.9
80			25km	3 20	1.0	[2] [5]	0.0004		2.5
4	가 가		47km	3 17	1.6		0.0010		5.9
78	가		48km	3 20	1.8	[2]	0.0005		3.7
37			48km	3 31	6.5	[2]	0.0032		20.0
3			46km	3 17	3.7		0.0022		12.7
102			51km	4 7	2.1	[2]	0.0011		6.5
101			55km	4 7	1.9	[2]	0.0009		5.6
2			56km	3 17	3.8		0.0018		11.4
88	가		58km	4 3	2.9	[2]	0.0011		7.5
1			62km	3 16	1.7	[5]	0.0006		4.1
85			66km	3 27	0.7	[2]	0.0003		1.8
114 [7]	가 가 가		26km	3 20	1.6	[2]	0.0015		7.7
44			28km	3 17	1.3		0.0003		2.6
73			35km	3 20	0.8	[2]	0.0004		2.5
38			34km	3 31	0.8	[2] [5]	0.0003		2.0
106	가		32km	4 7	0.4	[2]	0.0004		1.9
72			31km	3 20	1.0	[2]	0.0002		1.6
74	가		36km	3 20	0.6	[2]	0.0002		1.4
84			39km	3 26	0.4	[2] [5]	0.0002		1.2
75			43km	3 20	0.4	[2]	0.0001		0.8
45			20km	3 17	1.5		0.0005		3.8
71	가		23km	3 20	1.2	[2] [5]	0.0001		1.7
11			43km	3 17	1.9		0.0011		6.5
10			44km	3 17	1.3		0.0006		4.0
35			37km	3 19	0.9	[2]	0.0006	[6]	3.6

	[11]	1		[1]		[3]		2012 3 11 (mSv) [4]
				(mSv)		(mSv/h)		
					[1]			
89		60km	4 3	2.9	[2]	0.0010	[6]	7.0
86		63km	3 27	1.7	[2]	0.0007		4.5
87	가 가	29km	3 27	1.3	[2]	0.0009		5.0
43	가	22km	3 16	0.7		0.0004		2.6
76	가 가	22km	3 20	0.8	[2] [5]	0.0003		2.3
15	가	32km	3 17	1.3	[5]	0.0008		4.6
42		33km	3 17	1.2		0.0006		3.8
23		37km	3 17	1.0		0.0006		3.5
41		21km	3 17	1.0		0.0005		3.1
20		41km	3 17	0.8		0.0005		2.8
105		21km	4 7	0.5	[2]	0.0004		2.3
22	가	35km	3 17	0.7		0.0003	[6]	2.1
12		39km	3 17	0.4		0.0003		1.8
13		37km	3 17	0.6		0.0003		1.8
14		34km	3 17	0.5		0.0003		1.6
52		41km	3 17	0.4		0.0002		1.2
39	가	41km	4 1	1.0	[2] [5]	0.0006		3.5
5		42km	3 17	0.9		0.0004		2.7
51		39km	3 17	0.4		0.0002		1.3

1: 3 12 6 5 25 24 , 2011 3 28 가 (8) (16) 가
(0.4) (0.6)
2: 3 19 3 17 가 가 32 가 5
3: 5 23 5 25 가 [5]
23 5 25
4: 5 26 () [3] 가 1
5: 가
6: 5 23 5 25 가 32 가 3
7: 77

	[11]	1		(mSv) [8, 9]	(mSv/h)	2012 3 11 (mSv) [10]	
(3)	(가)						
i28			34km	4 26	33.2	0.0143	92.9
i27	가		33km	4 26	26.1	0.0156	91.3
i26	가		31km	4 26	21.0	0.0114	68.6
i24			32km	4 26	18.6	0.0113	65.8
i25			29km	4 26	17.8	0.0093	56.8
i4			41km	4 25	16.8	0.0094	56.3
i22			35km	4 26	14.4	0.0088	51.0
i13			43km	4 25	14.4	0.0074	45.6
i20			36km	4 26	11.8	0.0080	45.2
i23			36km	4 26	12.1	0.0078	44.9
i6			41km	4 25	13.2	0.0068	41.9
i29			38km	4 26	12.2	0.0070	41.5
i19			38km	4 26	13.2	0.0068	41.5
i21			33km	4 26	11.5	0.0068	40.1
i14			40km	4 25	10.8	0.0062	36.6
i7			42km	4 25	9.7	0.0058	34.0
i9			45km	4 25	11.4	0.0054	33.9
i31			38km	4 26	9.5	0.0056	32.8
i2			39km	4 25	9.6	0.0055	32.8
i10			46km	4 25	10.6	0.0051	32.2
i5			40km	4 25	9.2	0.0050	29.9
i32			37km	4 26	7.9	0.0053	29.9
i3			39km	4 25	9.4	0.0044	27.7
i17			38km	4 25	7.9	0.0047	27.5
i30			40km	4 26	8.7	0.0045	27.4
i1			39km	4 25	8.4	0.0045	27.1
i18			36km	4 25	7.5	0.0046	27.0
i11			46km	4 25	8.4	0.0043	26.2
i15			40km	4 25	6.2	0.0034	20.2
i12			43km	4 25	5.8	0.0032	19.2
i8			44km	4 25	5.0	0.0033	19.0
i16			40km	4 25	4.5	0.0024	14.7
K8	가	가	21km	4 25	38.5	0.0196	120.6
K6	가	가	26km	4 25	19.1	0.0111	65.6
K7	가	가	23km	4 25	19.6	0.0110	65.6
K9	가		21km	4 25	6.5	0.0028	18.2
K4	가	가	28km	4 25	5.4	0.0029	17.6
K1	가	가	32km	4 25	4.4	0.0020	12.7
K2	가	가	30km	4 25	3.8	0.0020	12.0
K10	가		24km	4 25	2.9	0.0019	11.0
K5	가	가	29km	4 25	3.5	0.0017	10.5
K3	가	가	28km	4 25	3.4	0.0017	10.4
K11	가		21km	4 25	4.1	0.0015	10.3
kw6	가		33km	4 26	15.7	0.0064	42.6
kw4	가		37km	4 26	5.6	0.0021	14.4
kw5	가		34km	4 26	3.8	0.0014	9.7
kw3	가		40km	4 26	3.8	0.0014	9.7
ms6			21km	4 26	22.6	0.0133	78.2
ms4			27km	4 26	9.4	0.0061	35.1

	[11]	1		(mSv) [8, 9]	(mSv/h)	2012 3 11 (mSv) [10]	
n5			22km	4 27	73.9	0.0424	251.6
n11			20km	5 2	55.8	0.0276	171.6
n1			31km	4 27	42.7	0.0244	144.8
n2			28km	4 27	38.3	0.0247	141.7
n7			23km	4 27	40.2	0.0236	139.1
n4			26km	4 27	35.2	0.0227	130.3
n9			29km	4 27	21.0	0.0232	118.0
n6			25km	4 27	31.3	0.0166	100.6
n8			27km	4 27	27.3	0.0166	96.7
n3			28km	4 27	25.3	0.0142	84.8
n10			33km	4 27	4.0	0.0024	13.9
(4) (가)							
kw1	가		42km	4 26	2.9	0.0010	7.1
kw2	가		42km	4 26	2.5	0.0010	6.7
ms1			33km	4 26	6.6	0.0041	23.8
ms5			25km	4 26	5.5	0.0027	16.9
ms11			29km	4 26	4.4	0.0022	13.8
ms2	가		32km	4 26	3.4	0.0016	10.2
ms7			22km	4 26	2.1	0.0018	9.8
ms3	가 가		36km	4 26	1.8	0.0015	8.3
ms9			24km	4 26	0.8	0.0004	2.4
ms8	가		27km	4 26	0.3	0.0005	2.2
ms10			21km	4 26	0.3	0.0004	2.2
ni1	가		51km	4 25	2.6	0.0011	7.3
ni2			36km	4 26	2.0	0.0010	5.6
mo1			52km	4 25	4.7	0.0012	10.3
ko1			59km	4 25	3.0	0.0017	9.8
ko2			60km	4 25	2.6	0.0011	7.1
d4	가		55km	4 27	5.7	0.0036	20.8
d5			48km	4 27	5.0	0.0036	20.1
d2			55km	4 27	5.1	0.0035	19.8
d3	가		55km	4 27	4.2	0.0035	18.9
d6	가		62km	4 27	3.0	0.0021	11.9
d13			59km	4 27	3.4	0.0027	15.0
d11	가		61km	4 27	3.0	0.0021	11.9
d12			61km	4 27	2.5	0.0020	11.0
d1			66km	4 27	2.5	0.0020	11.0
d7			63km	4 27	1.9	0.0017	9.1
d10	가		61km	4 27	1.9	0.0014	7.7
d8			63km	4 27	1.7	0.0014	7.5
d9			62km	4 27	1.3	0.0006	3.7
174	가		36km	5 20	0.2	0.0001	0.6
112	가 가		24km	5 18	1.1	0.0005	3.2
177	가		25km	5 23	2.1	0.0010	6.3
111	가 가		28km	5 18	1.4	0.0007	4.3
181	가 가		25km	5 20	1.1	0.0006	3.4
113			25km	5 20	2.8	0.0014	8.8
110			25km	5 18	2.5	0.0011	7.1

8 : 3 12 6 5 25 24

9 : 3 17

10 : 5 26

11 :

(16)

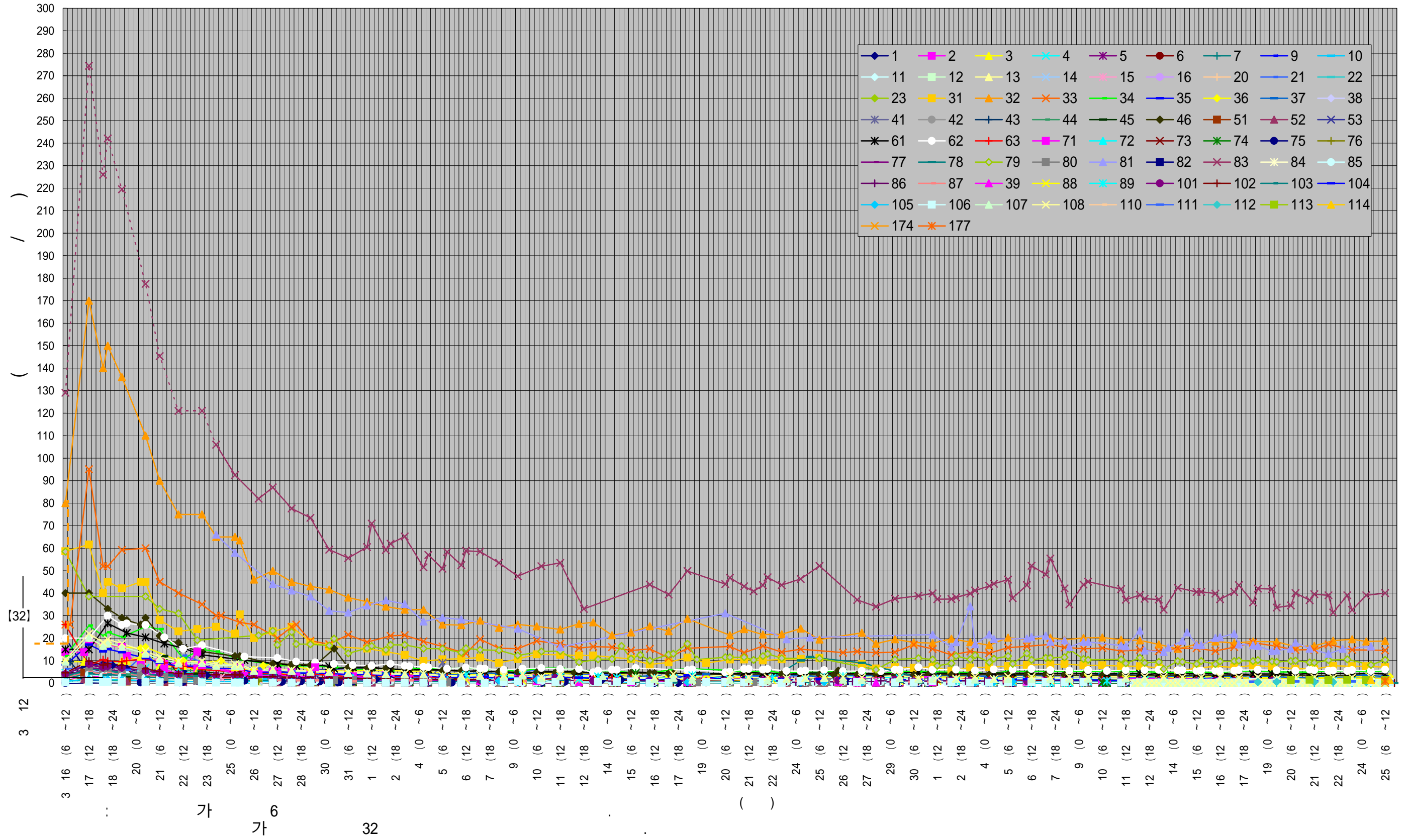
가 가

32

)가

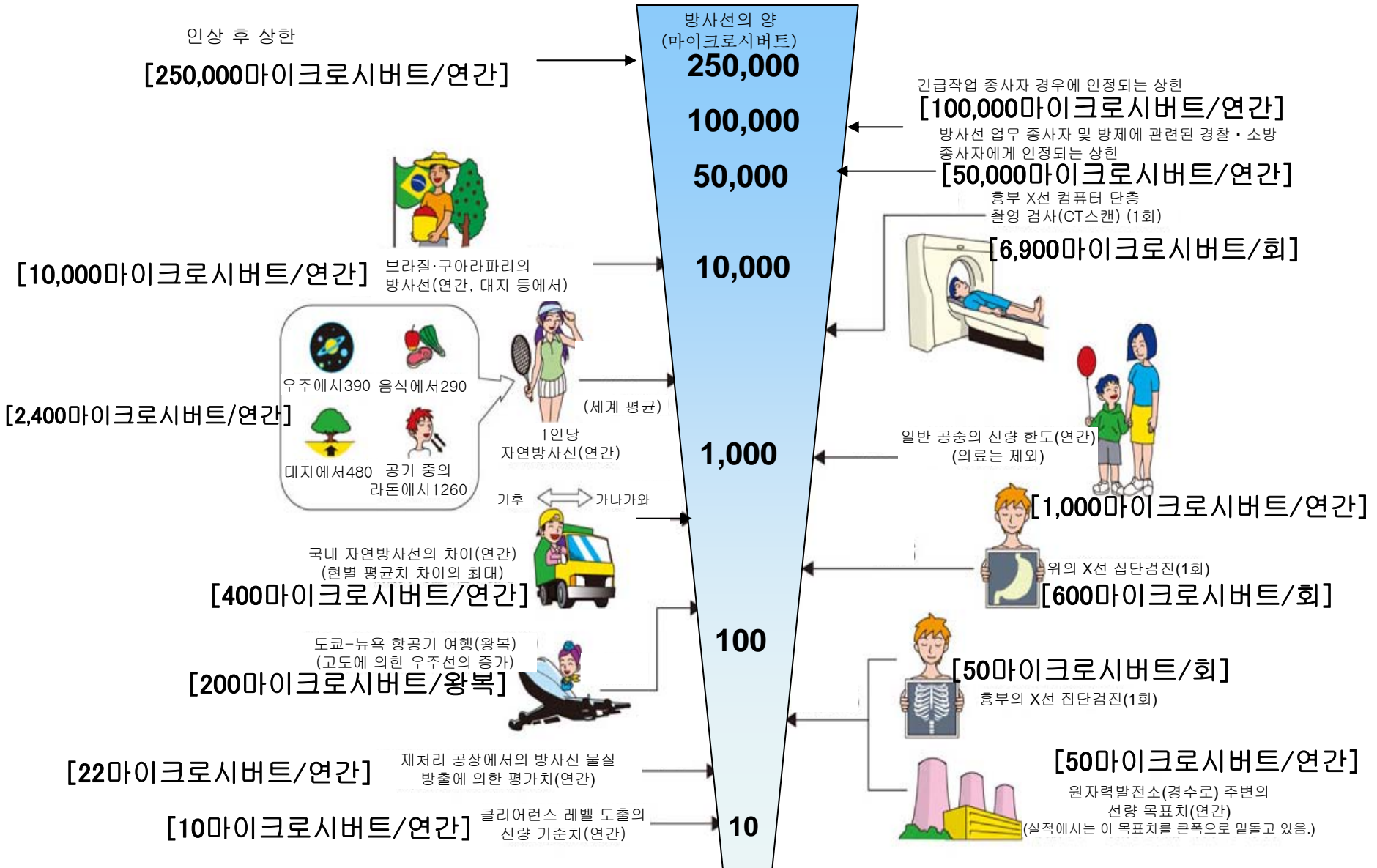
가

- 1) 3/30 ~ 5/25 159 , (2365) 2524 .
- 2) 4/9 가 : 16 : 89
- 3) 4 12 4 14 , , 가 , , : 172
- 4) 4/12 ~ 4/16 : 1790
- 5) (, 7 20km ~ 50 km) : 62
- 6) 3/30, 3/31, 4/2, 4/18, 4/19, 5/6, 5/13, 5/20 20km : 228
- 7) 1 1 ~ 8 4/12 : 8



《 일상생활과 방사선 》

주:본 자료는 일본어로 작성한 자료의 잠정적 번역임.



※ Sv【시버트】=방사선 종류에 의한 생물효과의 정수 (※) × Gy【그레이】

※ X선, γ선에서는 1