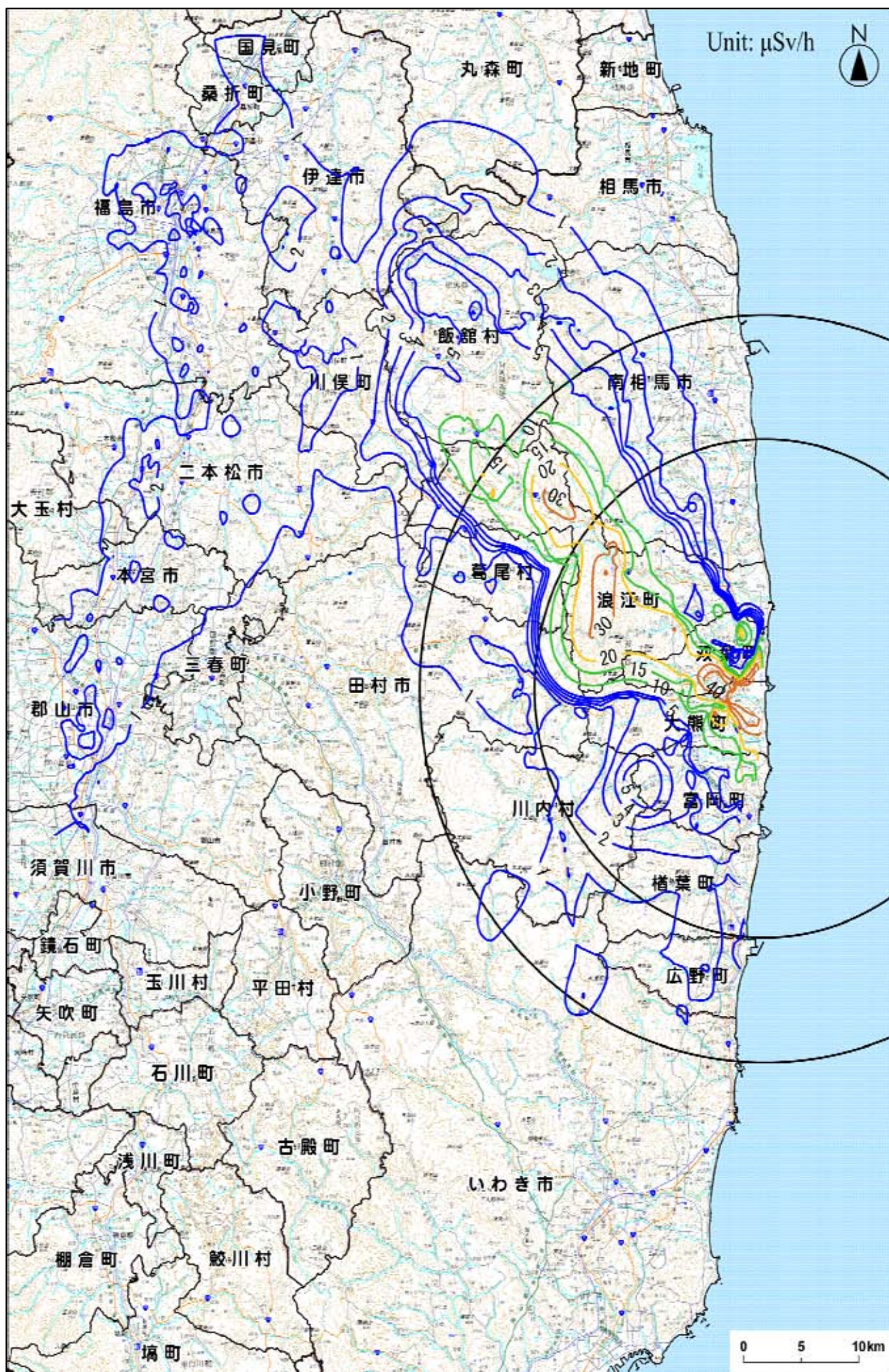
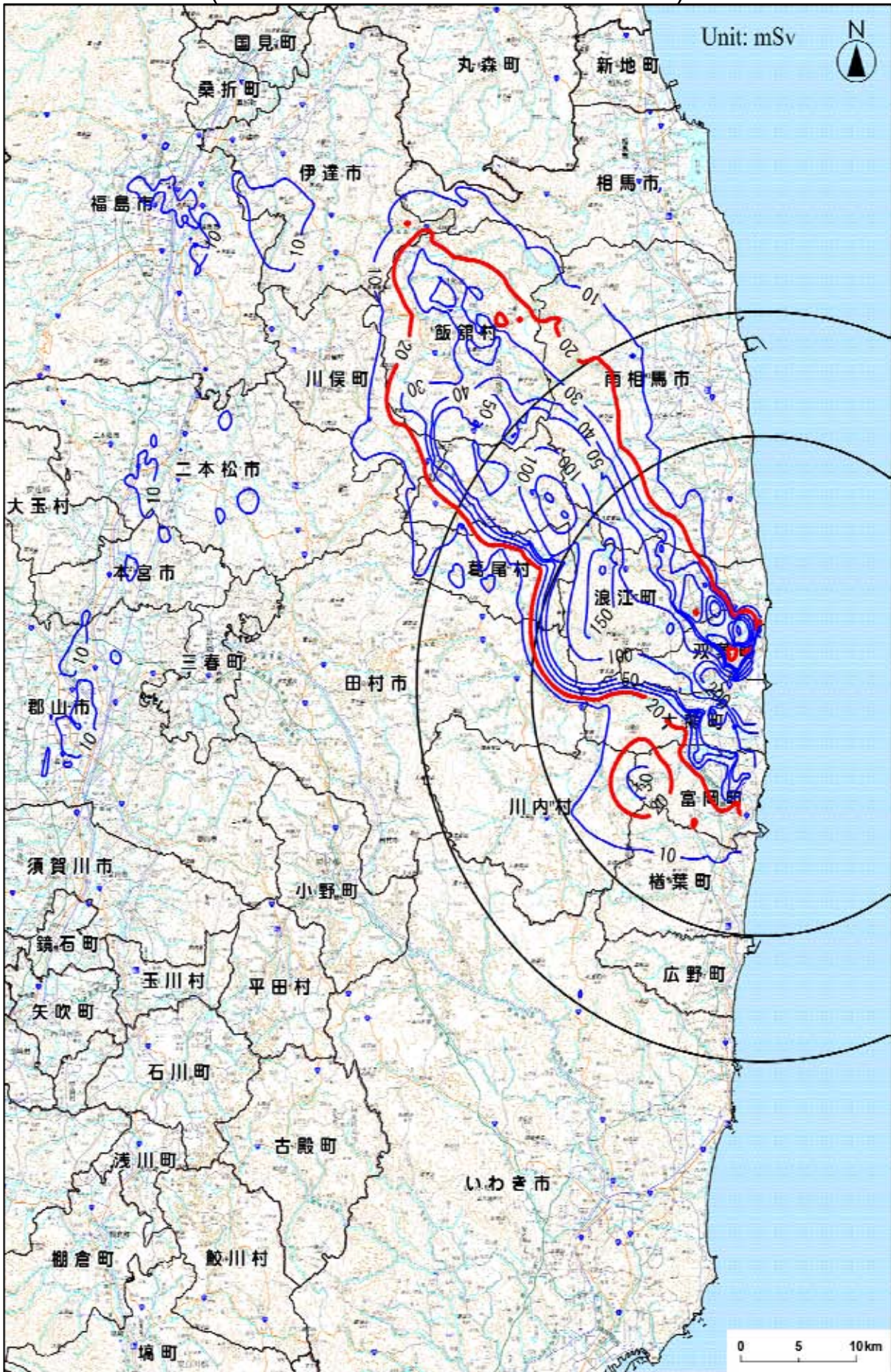
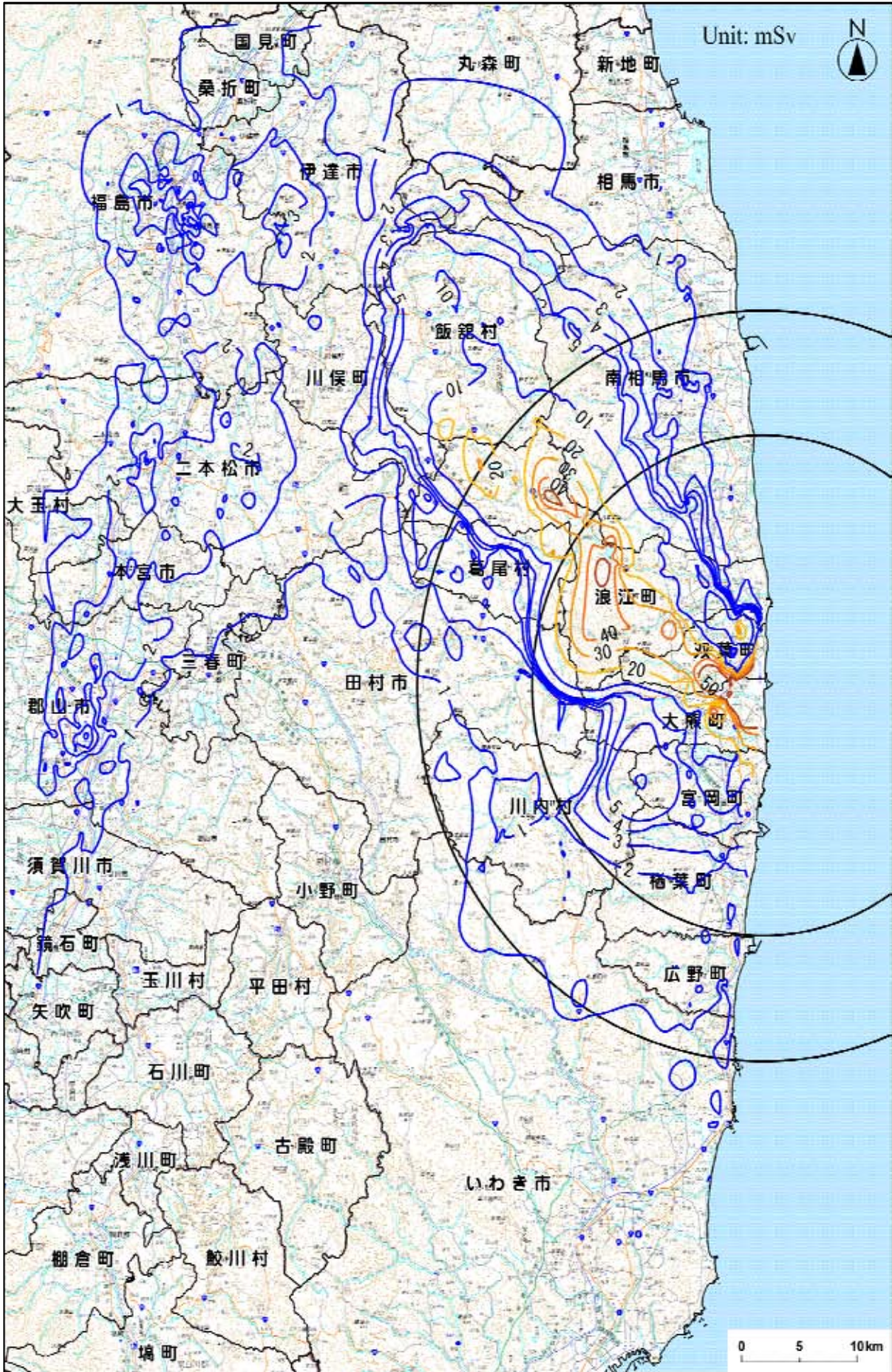


()
(2011 5 11)



(2012 3 11)





(1 / 4)

	[10]	1		[1]		[3]		2012 3 11 (mSv) [9]
		(mSv)		(mSv)		(mSv/h)		
(1)								
83			24km	3 24	56.6	[2]	0.0371	219.5
32			31km	3 16	29.5	[5]	0.0172	105.3
81			30km	3 24	31.2	[2]	0.0164	103.3
79	가		29km	3 16	13.3	[5]	0.0084	50.3
31			30km	3 17	12.0	[5]	0.0072	43.4
34			30km	3 19	5.8	[2] [5]	0.0035	21.4
21	가 가 가		32km	3 17	3.4	[5]	0.0029	16.0
104	가		25km	4 7	3.0	[2]	0.0013	8.8
33	가		33km	3 16	16.5	[5]	0.0092	57.1
62			39km	3 17	7.0		0.0050	29.0
61			36km	3 17	5.5		0.0041	23.5
63			44km	3 17	2.5		0.0015	9.0
46	가		34km	3 17	6.6		0.0036	22.4
36	가		38km	3 20	4.5	[2]	0.0028	16.8
(2)								
108			30km	4 7	4.2	[2]	0.0028	16.4
107			23km	4 7	3.6	[2]	0.0021	13.0
6	가		32km	3 17	1.1		0.0008	4.5
103	가		21km	4 7	0.8	[2]	0.0005	3.0
7	가		32km	3 17	0.8	[5]	0.0008	4.1
80			25km	3 20	0.9	[2] [5]	0.0004	2.7
78	가		48km	3 20	1.5		0.0016	[6] 8.7
4	가 가		47km	3 17	1.4	[2]	0.0010	5.8
37			48km	3 31	4.4	[2]	0.0039	21.7
3			46km	3 17	3.1		0.0023	13.1
102			51km	4 7	1.7	[2]	0.0013	7.5
101			55km	4 7	1.6	[2]	0.0011	6.3
2			56km	3 17	3.2		0.0022	12.9
88	가		58km	4 3	2.5	[2]	0.0017	10.0
1			62km	3 16	1.6	[5]	0.0006	4.1
85			66km	3 27	0.6	[2]	0.0005	2.8
77	가 가		26km	3 20	1.6	[2]	0.0009	5.5
44			28km	3 17	1.1		0.0004	2.7
72			31km	3 20	0.9	[2]	0.0003	2.2
38			34km	3 31	0.8	[2] [5]	0.0003	1.9
106	가		32km	4 7	0.3	[2]	0.0003	1.7
73			35km	3 20	0.7	[2]	0.0002	1.6
74	가		36km	3 20	0.5	[2]	0.0001	1.0
84			39km	3 26	0.3	[2] [5]	0.0001	0.9
75			43km	3 20	0.3	[2]	0.0000	0.3
45			20km	3 17	1.3		0.0006	3.8
71	가		23km	3 20	1.1	[2] [5]	0.0003	2.3
11			43km	3 17	1.5		0.0011	6.4
10			44km	3 17	1.1		0.0008	4.4
35			37km	3 19	0.8	[2]	0.0006	[6] 3.6

	[10]	1			[1]		(mSv/h) [3]	2012 3 11 (mSv) [9]
					(mSv)			
89			60km	4 3	2.5	[2]	0.0010	6.9
86			63km	3 27	1.4	[2]	0.0007	4.5
87	가 가		29km	3 27	1.1	[2]	0.0007	4.2
76	가 가		22km	3 20	0.7	[2] [5]	0.0003	2.1
43	가		22km	3 16	0.6		0.0003	2.0
15	가		32km	3 17	1.1	[5]	0.0008	4.4
42			33km	3 17	1.0		0.0007	3.8
23			37km	3 17	0.8		0.0007	3.8
41			21km	3 17	0.9		0.0005	3.0
20			41km	3 17	0.7		0.0005	2.7
22	가		35km	3 17	0.6		0.0004	2.1
105			21km	4 7	0.4	[2]	0.0003	1.9
13			37km	3 17	0.5		0.0003	1.7
12			39km	3 17	0.3		0.0003	1.7
14			34km	3 17	0.4		0.0003	1.5
52	가		41km	3 17	0.3		0.0002	1.2
39	가		41km	4 1	1.0	[2] [5]	0.0006	3.8
5			42km	3 17	0.7		0.0005	3.0
51			39km	3 17	0.3		0.0002	1.2

1: 3 12 6 5 11 24 , 2011 3 28 가 (8) (16) 가
 (0.4) (0.6)
 2: 3 19 3 16 가 가 32 가
 3: 5 12 10 가 [5]
 4: 5 12 [3]가 가 1
 5: 가

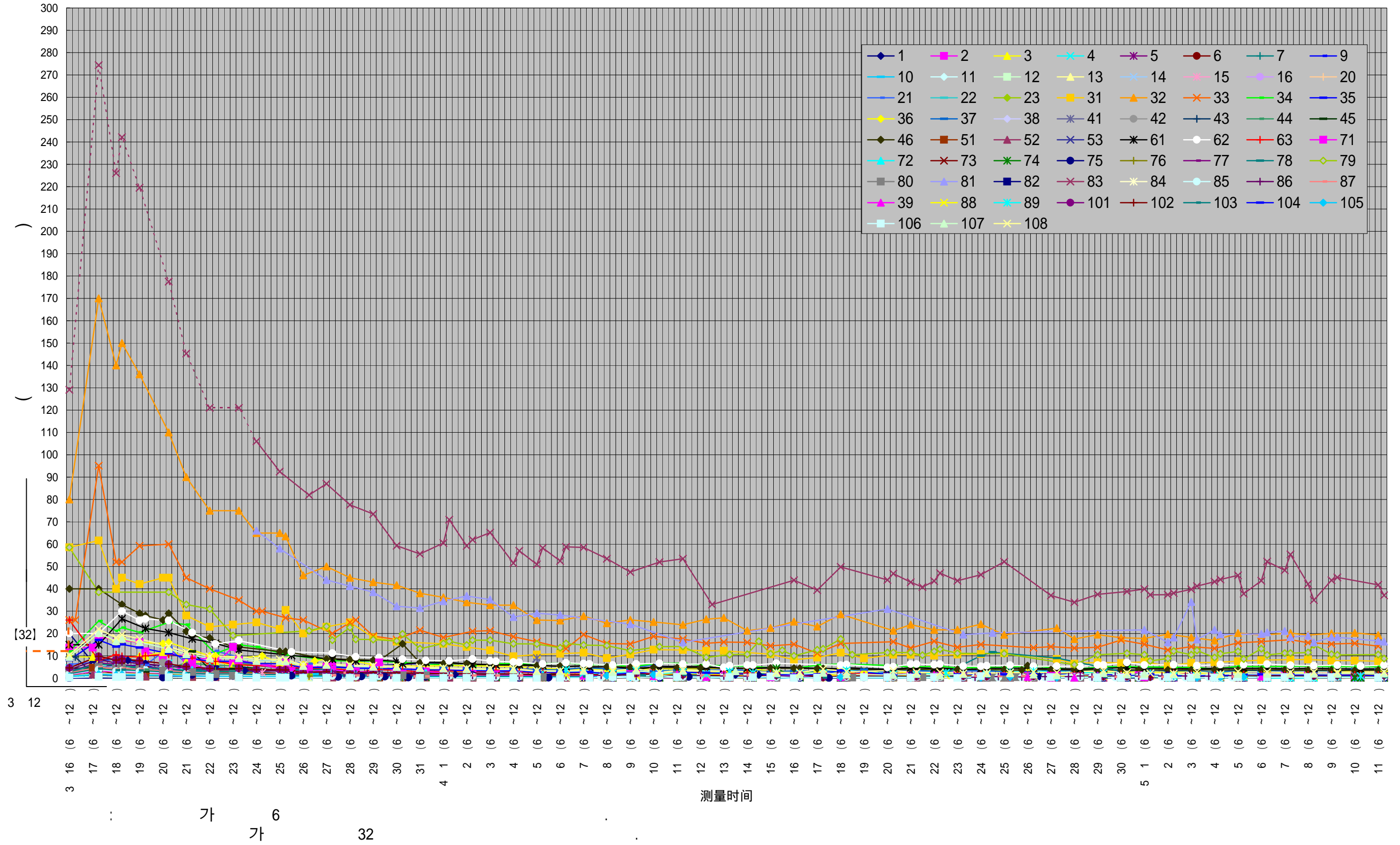
	[10]	1		(mSv) [7, 8]	5 11 (mSv/h)	2012 3 11 (mSv) [9]	
(3)	(가)						
i28			34km	4 26	28.2	0.0147	92.9
i27	가		33km	4 26	21.5	0.0159	91.3
i26	가		31km	4 26	17.3	0.0109	65.3
i24			32km	4 26	15.3	0.0095	57.2
i25			29km	4 26	14.8	0.0095	56.4
i4			41km	4 25	14.1	0.0085	51.2
i22			35km	4 26	11.8	0.0079	46.5
i20			36km	4 26	9.6	0.0079	44.3
i13			43km	4 25	12.0	0.0068	41.8
i19			38km	4 26	10.9	0.0070	41.5
i29			38km	4 26	10.1	0.0063	37.9
i23			36km	4 26	9.8	0.0063	37.3
i21			33km	4 26	9.5	0.0062	36.8
i14			40km	4 25	8.9	0.0054	32.4
i10			46km	4 25	8.9	0.0052	31.8
i9			45km	4 25	9.6	0.0048	30.8
i2			39km	4 25	7.9	0.0052	30.6
i31			38km	4 26	7.8	0.0049	29.4
i7			42km	4 25	8.0	0.0048	29.2
i3			39km	4 25	8.0	0.0048	28.9
i6			41km	4 25	11.1	0.0063	38.6
i32			37km	4 26	6.4	0.0049	28.1
i30			40km	4 26	7.3	0.0045	27.1
i5			40km	4 25	7.5	0.0045	27.1
i18			36km	4 25	6.1	0.0044	25.5
i11			46km	4 25	7.0	0.0041	24.9
i1			39km	4 25	7.0	0.0040	24.7
i17			38km	4 25	6.5	0.0038	23.3
i12			43km	4 25	4.8	0.0031	18.3
i8			44km	4 25	4.0	0.0031	17.5
i15			40km	4 25	5.1	0.0028	17.3
i16			40km	4 25	3.7	0.0027	15.4
K8	가	가	21km	4 25	32.3	0.0190	115.8
K7	가	가	23km	4 25	16.3	0.0097	59.1
K6	가	가	26km	4 25	15.8	0.0097	58.6
K9	가		21km	4 25	5.6	0.0024	16.1
K4	가	가	28km	4 25	4.5	0.0026	15.8
K1	가	가	32km	4 25	3.7	0.0020	12.6
K2	가	가	30km	4 25	3.1	0.0020	12.0
K11	가		21km	4 25	3.6	0.0017	11.2
K3	가	가	28km	4 25	2.8	0.0017	10.4
K10	가		24km	4 25	2.4	0.0017	9.9
K5	가	가	29km	4 25	3.0	0.0015	9.7
kw6	가		33km	4 26	13.2	0.0079	48.1
kw4	가		37km	4 26	4.8	0.0029	17.3
kw3	가		40km	4 26	3.2	0.0019	11.7
kw5	가		34km	4 26	3.2	0.0019	11.7
ms6			21km	4 26	18.4	0.0111	67.1
ms4			27km	4 26	7.5	0.0045	27.4

	[10]	1		(mSv) [7, 8]	5 11 (mSv/h)	2012 3 11 (mSv) [9]	
n5			22km	4 27	61.1	0.0441	254.8
n11			20km	5 2	46.9	0.0282	170.8
n1			31km	4 27	35.3	0.0255	147.3
n2			28km	4 27	31.2	0.0243	137.9
n7			23km	4 27	33.3	0.0231	134.9
n4			26km	4 27	28.8	0.0224	127.1
n9			29km	4 27	15.6	0.0236	119.4
n6			25km	4 27	26.3	0.0152	92.9
n3			28km	4 27	21.0	0.0155	89.1
n8			27km	4 27	22.5	0.0152	89.1
n10			33km	4 27	3.3	0.0021	12.5
(4) (가)							
kw1	가		42km	4 26	2.5	0.0015	8.9
kw2	가		42km	4 26	2.2	0.0013	7.8
ms1			33km	4 26	5.4	0.0032	19.6
ms5			25km	4 26	4.6	0.0028	16.8
ms11			29km	4 26	3.7	0.0022	13.4
ms2	가		32km	4 26	2.8	0.0017	10.1
ms7			22km	4 26	1.5	0.0009	5.6
ms3	가 가		36km	4 26	1.4	0.0008	5.0
ms8	가		27km	4 26	0.2	0.0001	0.6
ms10			21km	4 26	0.2	0.0001	0.6
ni1	가 가		51km	4 25	2.2	0.0013	7.8
ni2			36km	4 26	1.7	0.0010	6.2
mo1			52km	4 25	2.5	0.0015	9.0
ko1			59km	4 25	4.0	0.0024	14.5
ko2			60km	4 25	2.0	0.0012	7.3
d4	가		55km	4 27	4.4	0.0027	16.2
d2			55km	4 27	4.0	0.0024	14.6
d5			48km	4 27	3.9	0.0023	14.1
d3	가		55km	4 27	3.2	0.0019	11.5
d13			59km	4 27	2.6	0.0016	9.4
d6	가		62km	4 27	2.3	0.0014	8.3
d11			61km	4 27	2.3	0.0014	8.3
d1			66km	4 27	1.9	0.0011	6.8
d12			61km	4 27	1.9	0.0011	6.8
d7			63km	4 27	1.4	0.0009	5.2
d10	가		61km	4 27	1.4	0.0009	5.2
d8			63km	4 27	1.3	0.0008	4.8
d9			62km	4 27	1.0	0.0006	3.5

7: 3 12 6 5 11 24
 8: 3 16
 9: 5 12 5 11 가 가
 10:

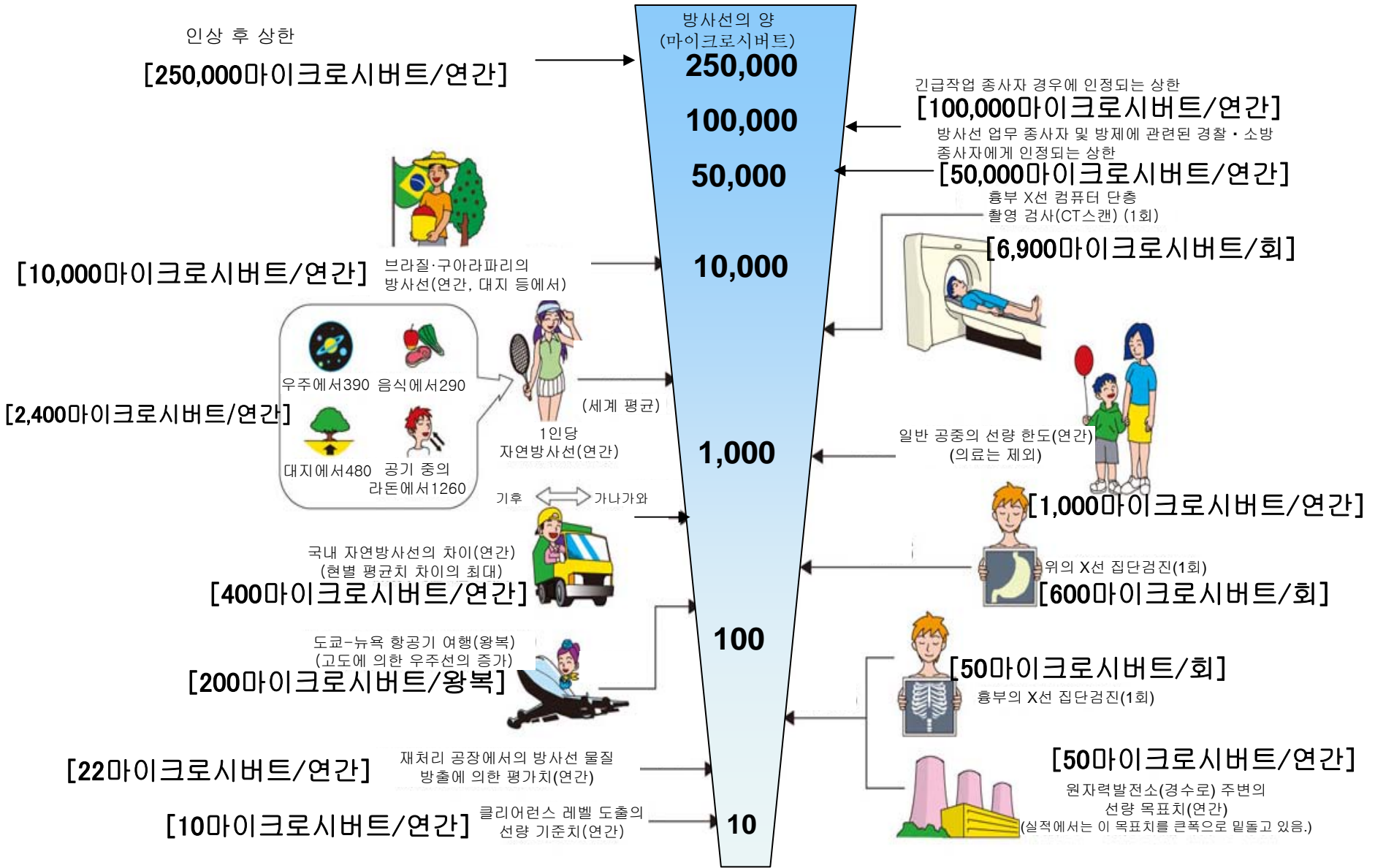
(16 가 가) 32

- 151 (2297) 2448
- 1) 3/30 ~ 5/11 : 91
 - 2) 4/9 가 : 16
 - 3) 4 12 4 14 , 가 , 가 : 172
 - 4) 4/12 ~ 4/16 : 1790
 - 5) 3/30, 3/31, 4/2, 4/18, 4/19 , 5/6 20 km : 228



《 일상생활과 방사선 》

주:본 자료는 일본어로 작성한 자료의 잠정적 번역임.



※ Sv【시버트】=방사선 종류에 의한 생물효과의 정수 (※) × Gy【그레이】

※ X선, γ선에서는 1