

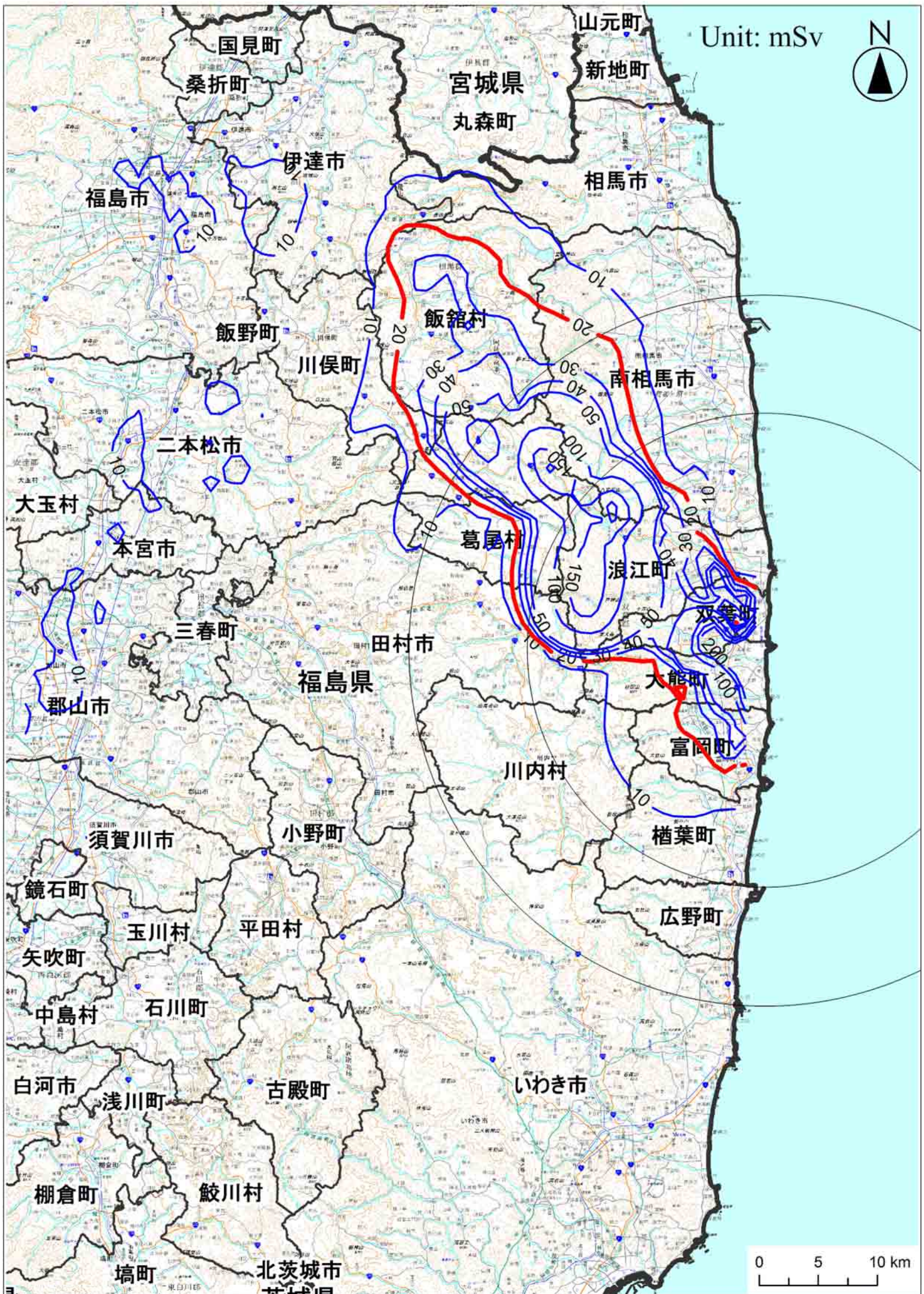
(2011 4 24)



4 24 10:00 13:00
No.32

4 24

(2012 3 11)



2011 4 21 24:00

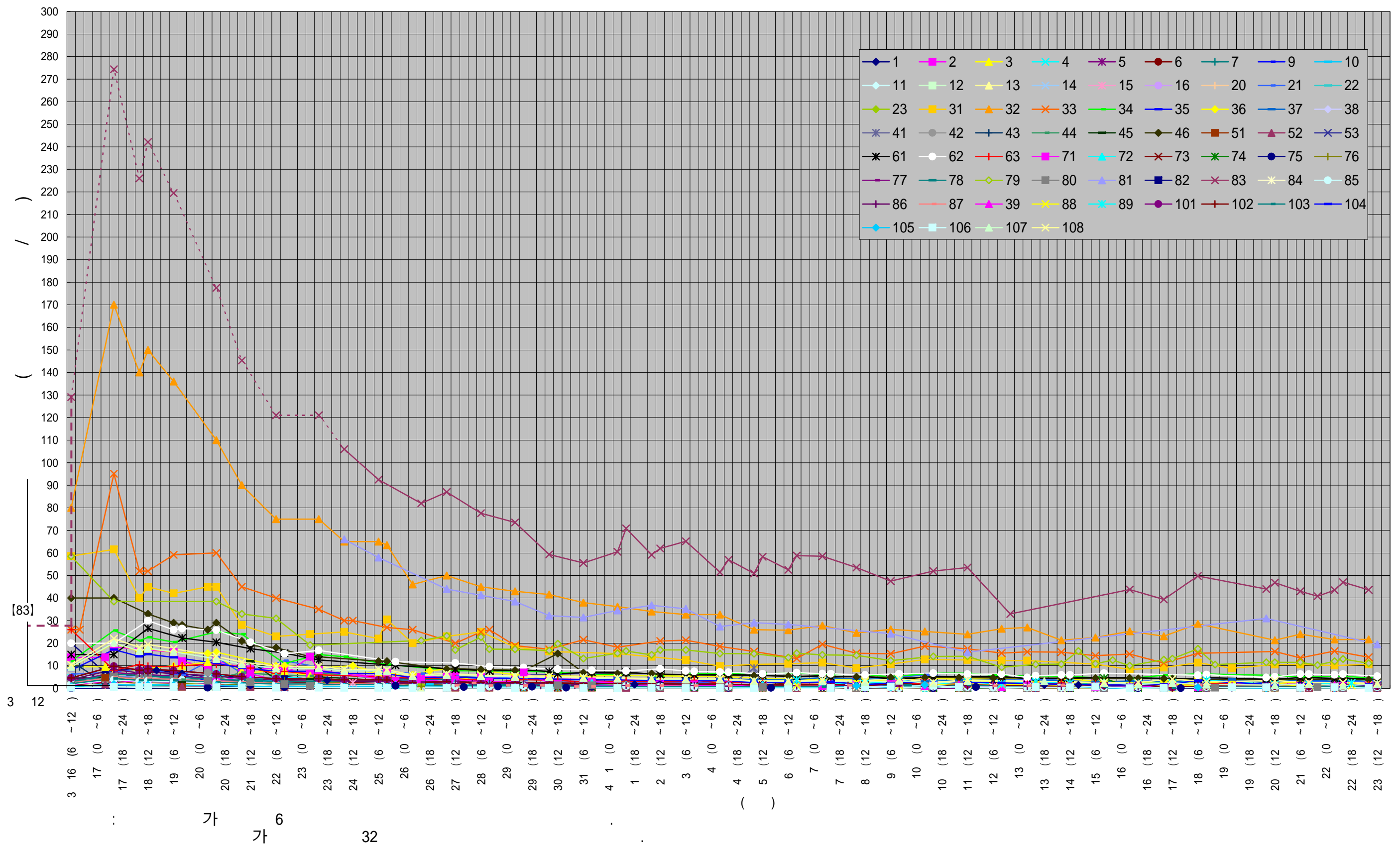
(1 / 2)

		1			[1]		(mSv/h) [3]	2011 3 11
					(mSv)			(mSv) [4]
(1)								
83			24km	3 24	44.5	[2]	0.0408	235.4
81			30km	3 24	25.3	[2]	0.0349	188.6
32			31km	3 16	23.8	[5]	0.0185	110.2
79			29km	3 16	10.6	[5]	0.0097	56.2
31			30km	3 17	9.9	[5]	0.0082	48.2
34			30km	3 19	4.6	[2] [5]	0.0042	24.2
21	가	가	32km	3 17	2.5	[5]	0.0033	18.0
104	가		25km	4 7	2.6	[2]	0.0018	11.0
33		가	33km	3 16	13.7	[5]	0.0102	61.7
62			39km	3 17	5.3		0.0063	34.8
61			36km	3 17	4.3		0.0047	26.3
63			44km	3 17	2.0		0.0017	10.0
46	가		34km	3 17	5.5		0.0040	24.2
36	가		38km	3 20	3.7	[2]	0.0034	19.6
(2)								
108			30km	4 7	3.4	[2]	0.0026	15.6
107			23km	4 7	3.0	[2]	0.0019	11.9
6	가		32km	3 17	0.9		0.0010	5.5
103		가	21km	4 7	0.7	[2]	0.0006	3.5
7	가		32km	3 17	0.6	[5]	0.0006	3.3
80			25km	3 20	0.8	[2] [5]	0.0004	2.8
4	가	가	47km	3 17	1.0		0.0015	8.1
78	가		48km	3 20	1.2	[2]	0.0010	5.7
37			48km	3 30	3.4	[2]	0.0038	21.2
3			46km	3 17	2.4		0.0029	16.0
102			51km	4 7	1.5	[2]	0.0007	4.8
101			55km	4 7	1.3	[2]	0.0006	4.1
2			56km	3 17	2.7		0.0017	10.6
88	가		58km	4 3	2.1	[2]	0.0014	8.7
1			62km	3 16	1.4	[5]	0.0007	4.6
85			66km	3 27	0.5	[2]	0.0004	2.4
77	가	가	26km	3 20	1.4	[2]	0.0011	6.6
72			31km	3 20	0.7	[2]	0.0009	5.0
44			28km	3 17	1.0		0.0005	3.4
73			35km	3 20	0.6	[2]	0.0005	3.0
74	가		36km	3 20	0.5	[2]	0.0005	2.8
38			34km	3 31	0.7	[2] [5]	0.0003	2.0
75			43km	3 20	0.3	[2]	0.0003	1.7
106	가		32km	4 7	0.2	[2]	0.0003	1.6
84			39km	3 26	0.3	[2] [5]	0.0002	1.0
45			20km	3 17	1.2		0.0008	4.7
71	가		23km	3 20	1.0	[2] [5]	0.0005	3.3
11			43km	3 17	1.2		0.0009	5.4
10			44km	3 17	0.9		0.0008	4.7
35			37km	3 19	0.8	[2]	0.0008	4.5

		1			[1]		(mSv/h) [3]	2011 3 11 (mSv) [4]	
					(mSv)				
					[1]				
89			60km	4 3	2.1	[2]	0.0017	10.1	
86			63km	3 27	1.2	[2]	0.0012	6.8	
87	가 가		29km	3 27	0.9	[2]	0.0009	5.1	
76	가 가		22km	3 20	0.6	[2] [5]	0.0004	2.5	
43	가		22km	3 16	0.5		0.0004	2.3	
20			41km	3 17	0.5	[5]	0.0012	6.2	
42			33km	3 17	0.8		0.0008	4.3	
15	가		32km	3 17	0.9		0.0006	3.6	
41			21km	3 17	0.7		0.0006	3.5	
14			34km	3 17	0.3		0.0006	3.1	
23			37km	3 17	0.6		0.0005	3.0	
52			41km	3 17	0.2		0.0003	1.7	
22	가		35km	3 17	0.5		0.0002	1.4	
105			21km	4 7	0.3		[2]	0.0002	1.3
13			37km	3 17	0.4			0.0001	0.9
12			39km	3 17	0.3		0.0001	0.8	
39	가		41km	4 1	0.9	[2] [5]	0.0006	3.7	
5			42km	3 17	0.6		0.0004	2.5	
51			39km	3 17	0.3		0.0002	1.2	

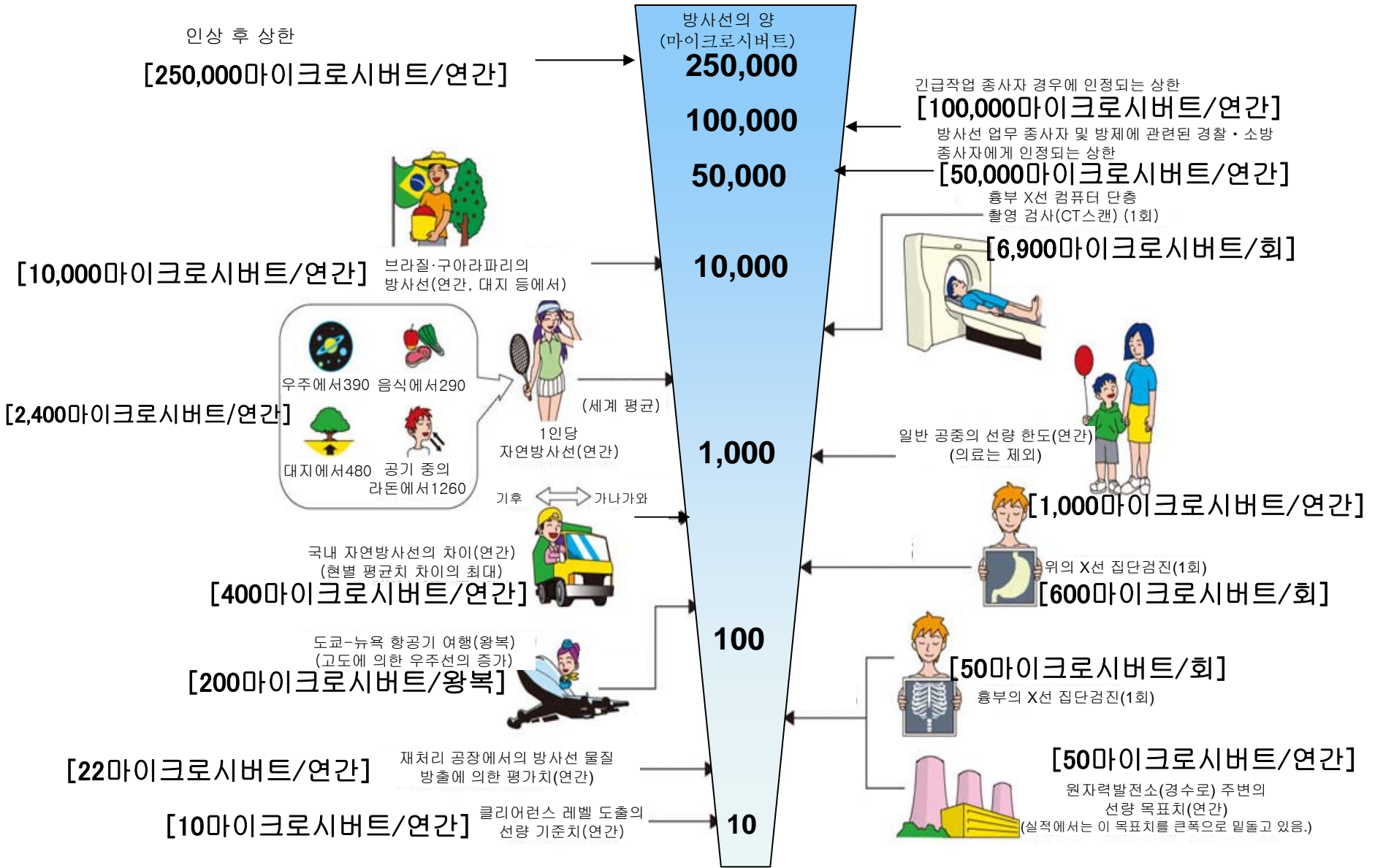
1: 3 12 6 4 21 24 , 2011 3 28 가 (8) (16) 가
 (0.4) (0.6)
 2: 3 19 3 16 가 가 가 가
 3: 4 22 10 가 가 [5]
 4: 4 22 [3]가 가 1
 5: 가

- 1) 3/20 ~ 4/21 63 : 91 (2075) 2138
- 2) 4/9 가 : 16
- 3) 4/12 ~ 4/16 : 1790
- 4) 3/30, 3/31, 4/2, 4/18, 4/19 20 km : 178



《 일상생활과 방사선 》

주:본 자료는 일본어로 작성한 자료의 잠정적 번역임.



※ Sv【시버트】=방사선 종류에 의한 생물효과의 정수 (※) × Gy【그레이】

※ X선, γ선에서는 1