

福島県内空間積算線量測定結果について(第8報)
Readings of Air Dose Rate in Fukushima Pref.(Report No.8)

平成23年6月1日 10時00分現在
As of 10:00 June 1, 2011

注 簡易型線量計(ポケット線量計)による値
* Value measured by simple dosimeters

場所 (福島第1発電所からの距離) Reading point (Distance from Fukushima Dai-ichi NPP)	設置日時 Installation Date and Time	前回取得日時等 (x) Date and Time (last monitoring) (x)	前回取得時 数値(a) (マイクロシー ベルト) Readings (last monitoring) (a) (μ Sv)	データ採取日時 (y) Monitoring Date and Time (y)	積算数値(b) (マイクロシー ベルト) Reading of Integrated Dose (b) (μ Sv)	経過時間 (z = y - x) Accumulated Time (z = y - x)	積算数値増加量 (c = b - a) (マイクロシーベルト) Reading of integrated Dose (c = b - a) (μ Sv)
							経過時間内の 線量率平均値(c/z) Accumulated Time (z = y - x)
東北保健福祉事務所 Northern part's health and welfare office [F1] (約61km北西) (About61km North/West)	2011/4/11 10:40	2011/5/23 10:20	2489	2011/5/30 10:00	2837	167時間 <hour>40分 <minutes>	348 (2.1 μ Sv/時 < μ Sv/h>)
伊達市役所 Date City Hall [F2] (約62km西北西) (About62km West/North/West)	2011/4/11 14:30	2011/5/23 10:00	993	2011/5/30 10:30	1144	168時間 <hour>30分 <minutes>	151 (0.9 μ Sv/時 < μ Sv/h>)
本宮市役所 Motomiya City Hall [F3] (約57km西) (About57km West)	2011/4/12 10:55	2011/5/23 10:30	824	2011/5/30 10:20	951	167時間 <hour>50分 <minutes>	127 (0.8 μ Sv/時 < μ Sv/h>)
福島北警察署桑折分庁 舎 [F4] (約62km北西) (About62km North/West)	2011/4/12 10:00	2011/5/23 10:00	1173	2011/5/30 10:20	1348	168時間 <hour>20分 <minutes>	175 (1.0 μ Sv/時 < μ Sv/h>)
国見町役場 Kunimi Town Hall [F5] (約61km北西) (About61km North/West)	2011/4/11 15:20	2011/5/23 10:40	959	2011/5/30 10:50	1098	168時間 <hour>10分 <minutes>	139 (0.8 μ Sv/時 < μ Sv/h>)
大玉村役場 Ootama Village Hall [F6] (約60km西北西) (About60km West/North/West)	2011/4/12 10:30	2011/5/23 8:50	444	2011/5/30 8:50	508	168時間 <hour>00分 <minutes>	64 (0.4 μ Sv/時 < μ Sv/h>)
二本松市役所 Nihonmatsu City Hall [F7] (約56km西北西) (About56km West/North/West)	2011/3/30 10:27	2011/5/23 10:07	2324	2011/5/30 10:09	2565	168時間 <hour>02分 <minutes>	241 (1.4 μ Sv/時 < μ Sv/h>)
川俣町役場 Kawamata Town Hall [F8] (約47km西北西) (About47km West/North/West)	2011/3/30 11:10	2011/5/23 10:14	1084	2011/5/30 10:33	1187	168時間 <hour>19分 <minutes>	103 (0.6 μ Sv/時 < μ Sv/h>)
福島市飯野支所 Fukushima City Iino branch office [F9] (約51km北西) (About51km North/West)	2011/3/30 10:32	2011/5/23 15:56	1470	2011/5/30 18:17	1629	170時間 <hour>21分 <minutes>	159 (0.9 μ Sv/時 < μ Sv/h>)
郡山合同庁舎 Kooriyama Joint government building [F10] (約58km西) (About58km West)	2011/4/10 10:00	2011/5/23 10:02	1202	2011/5/30 10:02	1381	168時間 <hour>00分 <minutes>	179 (1.1 μ Sv/時 < μ Sv/h>)
須賀川市役所 Sugakawa City Hall [F11] (約60km西南西) (About60kmWest /South/West)	2011/4/10 10:20	2011/5/23 10:00	482	2011/5/30 10:00	548	168時間 <hour>00分 <minutes>	66 (0.4 μ Sv/時 < μ Sv/h>)

注 簡易型線量計(ポケット線量計)による値

* Value measured by simple dosimeters

場所 (福島第1発電所からの距離) Reading point (Distance from Fukushima Dai-ichi NPP)	設置日時 Installation Date and Time	前回取得日時等 (x) Date and Time (last monitoring) (x)	前回取得時 数値(a) (マイクロシー ベルト) Readings (last monitoring) (a) (μ Sv)	データ採取日時 (y) Monitoring Date and Time (y)	積算数値(b) (マイクロシー ベルト) Reading of Integrated Dose (b) (μ Sv)	経過時間 (z = y - x) Accumulated Time (z = y - x)	積算数値増加量 (c = b - a) (マイクロシーベルト) Reading of integrated Dose (c = b - a) (μ Sv)
							経過時間内の 線量率平均値(c/z) Accumulated Time (z = y - x)
鏡石町役場 Kagamiishi Town Hall [F12] (約64km西南西) (About64km West/South/West)	2011/4/10 11:00	2011/5/23 10:00	483	2011/5/30 10:00	547	168時間 <hour>00分 <minutes>	64 (0.4 μ Sv/時 < μ Sv/h>)
天栄村役場 Tenei Village Hall [F13] (約72km西南西) (About72km West/South/West)	2011/4/10 11:54	2011/5/23 10:45	1157	2011/5/30 9:55	1323	167時間 <hour>10分 <minutes>	166 (1.0 μ Sv/時 < μ Sv/h>)
石川町役場 Ishikawa Town Hall [F14] (約60km西南西) (About60km West/South/West)	2011/4/11 16:51	2011/5/23 11:00	128	2011/5/30 11:00	147	168時間 <hour>00分 <minutes>	19 (0.1 μ Sv/時 < μ Sv/h>)
玉川村役場 Tamakawa Village Hall [F15] (約60km西南西) (About60km West/South/West)	2011/5/2 18:06	2011/5/23 13:15	190	2011/5/30 11:45	251	166時間 <hour>30分 <minutes>	61 (0.4 μ Sv/時 < μ Sv/h>)
浅川町役場 Asakawa Town Hall [F16] (約67km南西) (About67km South/West)	2011/4/10 15:30	2011/5/23 10:00	239	2011/5/30 11:50	275	169時間 <hour>50分 <minutes>	36 (0.2 μ Sv/時 < μ Sv/h>)
古殿町役場 Furudono Town Hall [F17] (約56km南西) (About56km South/West)	2011/5/2 16:48	2011/5/23 11:00	96	2011/5/30 13:15	126	170時間 <hour>15分 <minutes>	30 (0.2 μ Sv/時 < μ Sv/h>)
田村市都路行政局 Tamura City Miyakoji Administration Bureau [F18] (約21km西) (About21km West)	2011/3/30 13:00	2011/5/23 14:25	755	2011/5/30 16:33	835	170時間 <hour>08分 <minutes>	80 (0.5 μ Sv/時 < μ Sv/h>)
岩井沢小学校 Iwaisawa Elementary School [F19] (約27km西) (About27km West)	2011/3/30 13:20	2011/5/23 14:39	1591	2011/5/30 16:55	1756	170時間 <hour>16分 <minutes>	165 (1.0 μ Sv/時 < μ Sv/h>)
常葉行政局 Tokiwa Administration Bureau [F20] (約35km西) (About35km West)	2011/3/30 14:20	2011/5/23 14:55	595	2011/5/30 17:22	658	170時間 <hour>27分 <minutes>	63 (0.4 μ Sv/時 < μ Sv/h>)
田村市役所 Tamura City Hall [F21] (約41km西) (About41km West)	2011/3/30 12:05	2011/5/23 11:58	515	2011/5/30 11:55	570	167時間 <hour>57分 <minutes>	55 (0.3 μ Sv/時 < μ Sv/h>)
三春町役場 Miharu Town Hall [F22] (約48km西) (About48km West)	2011/5/2 19:23	2011/5/23 13:00	264	2011/5/30 13:00	351	168時間 <hour>00分 <minutes>	87 (0.5 μ Sv/時 < μ Sv/h>)
環境センター Environment Center [F23] (約60km西) (About60km West)	2011/3/30 16:08	2011/5/23 10:01	1459	2011/5/30 10:00	1621	167時間 <hour>59分 <minutes>	162 (1.0 μ Sv/時 < μ Sv/h>)
小野町役場 Ono Town Hall [F24] (約39km西南西) (About39km West/South/West)	2011/3/30 10:56	2011/5/23 11:03	226	2011/5/30 11:50	252	168時間 <hour>47分 <minutes>	26 (0.2 μ Sv/時 < μ Sv/h>)
平田村役場 Hirata Village Hall [F25] (約47km西南西) (About47km West/South/West)	2011/4/1 17:40	2011/5/23 15:07	403	2011/5/30 16:45	445	169時間 <hour>38分 <minutes>	42 (0.2 μ Sv/時 < μ Sv/h>)

注 簡易型線量計(ポケット線量計)による値

* Value measured by simple dosimeters

場所 (福島第1発電所からの距離) Reading point (Distance from Fukushima Dai-ichi NPP)	設置日時 Installation Date and Time	前回取得日時等 (x) Date and Time (last monitoring) (x)	前回取得時 数値(a) (マイクロシー ベルト) Readings (last monitoring) (a) (μ Sv)	データ採取日時 (y) Monitoring Date and Time (y)	積算数値(b) (マイクロシー ベルト) Reading of Integrated Dose (b) (μ Sv)	経過時間 (z = y - x) Accumulated Time (z = y - x)	積算数値増加量 (c = b - a) (マイクロシーベルト) Reading of integrated Dose (c = b - a) (μ Sv)
							経過時間内の 線量率平均値(c/z) Accumulated Time (z = y - x)
白河合同庁舎 Shirakawa joint government Hall [F26]	(約81km南西) (About 81km South/West)	2011/4/18 14:17	2011/5/23 9:45	492	2011/5/30 10:00	585	168時間 <hour>15分 <minutes> 93 (0.6 μ Sv/時 < μ Sv/h>)
西郷村役場 Nishigou Village Hall [F27]	(約84km西南西) (About 84km West/South/West)	2011/4/7 15:30	2011/5/23 9:10	646	2011/5/30 11:10	735	170時間 <hour>00分 <minutes> 89 (0.5 μ Sv/時 < μ Sv/h>)
泉崎村役場 Izumizaki Village Hall [F28]	(約72km西南西) (About 72km West/South/West)	2011/4/7 17:40	2011/5/23 10:00	477	2011/5/30 11:10	542	169時間 <hour>10分 <minutes> 65 (0.4 μ Sv/時 < μ Sv/h>)
中島村役場 Nakajima Village Hall [F29]	(約68km西南西) (About 68km West/South/West)	2011/4/7 17:10	2011/5/23 7:50	170	2011/5/30 10:30	195	170時間 <hour>40分 <minutes> 25 (0.1 μ Sv/時 < μ Sv/h>)
矢吹町役場 Yabuki Town Hall [F30]	(約66km西南西) (About 66km West/South/West)	2011/4/7 16:40	2011/5/23 10:00	459	2011/5/30 10:30	523	168時間 <hour>30分 <minutes> 64 (0.4 μ Sv/時 < μ Sv/h>)
棚倉町役場 Tanagura Town Hall [F31]	(約73km西南西) (About 73km West/South/West)	2011/4/8 16:45	2011/5/23 10:00	319	2011/5/30 10:00	364	168時間 <hour>00分 <minutes> 45 (0.3 μ Sv/時 < μ Sv/h>)
矢祭町役場 Hanawa Town Hall [F32]	(約82km南西) (About 76km South/West)	2011/4/8 15:40	2011/5/23 10:15	165	2011/5/30 10:45	189	168時間 <hour>30分 <minutes> 24 (0.1 μ Sv/時 < μ Sv/h>)
塙町役場 Samegawa Village Hall [F33]	(約76km南西) (About 63km South/West)	2011/4/8 16:10	2011/5/23 10:05	280	2011/5/30 11:10	326	169時間 <hour>05分 <minutes> 46 (0.3 μ Sv/時 < μ Sv/h>)
鮫川村役場 Samegawa Village Hall [F34]	(約63km南西) (About 63km South/West)	2011/4/8 14:05	2011/5/23 10:00	180	2011/5/30 10:00	207	168時間 <hour>00分 <minutes> 27 (0.2 μ Sv/時 < μ Sv/h>)
会津若松合同庁舎 Aizuwakamatsu joint government building [F35]	(約97km西) (About 97km West)	2011/4/13 16:33	2011/5/23 10:00	172	2011/5/30 10:22	201	168時間 <hour>22分 <minutes> 29 (0.2 μ Sv/時 < μ Sv/h>)
喜多方市役所 Kitakata City Hall [F36]	(約105km西北 西) (About 105km West)	2011/4/12 13:26	2011/5/23 10:00	176	2011/5/30 15:20	203	173時間 <hour>20分 <minutes> 27 (0.2 μ Sv/時 < μ Sv/h>)
北塩原村役場 Kita Shiobara Village Hall [F37]	(約100km西北 西) (About 100km West)	2011/4/12 12:03	2011/5/23 17:30	195	2011/5/30 13:00	225	163時間 <hour>30分 <minutes> 30 (0.2 μ Sv/時 < μ Sv/h>)
野沢小学校(西会津町) Nozawa Elementary School(Nishi Aizu Town) [F38]	(約124km西) (About 124km West)	2011/4/13 11:51	2011/5/23 15:50	162	2011/5/30 13:20	189	165時間 <hour>30分 <minutes> 27 (0.2 μ Sv/時 < μ Sv/h>)

注 簡易型線量計(ポケット線量計)による値

* Value measured by simple dosimeters

場所 (福島第1発電所からの距離) Reading point (Distance from Fukushima Dai-ichi NPP)	設置日時 Installation Date and Time	前回取得日時等 (x) Date and Time (last monitoring) (x)	前回取得時 数値(a) (マイクロシー ベルト) Readings (last monitoring) (a) (μ Sv)	データ採取日時 (y) Monitoring Date and Time (y)	積算数値(b) (マイクロシー ベルト) Reading of Integrated Dose (b) (μ Sv)	経過時間 (z = y - x) Accumulated Time (z = y - x)	積算数値増加量 (c = b - a) (マイクロシーベルト) Reading of integrated Dose (c = b - a) (μ Sv)
							経過時間内の 線量率平均値(c/z) Accumulated Time (z = y - x)
磐梯町役場 Bandai Town Hall (約94km西) [F39] (About94km West)	2011/4/12 10:01	2011/5/9 10:00	144	-	188	-	-
	2011/5/20 9:56	2011/5/23 10:00	13	2011/5/30 10:00	44	168時間 <hour>00分 <minutes>	31 (0.2 μ Sv/時 < μ Sv/h>)
猪苗代町役場 Inawashiro Town Hall (約83km西) [F40] (About83km West)	2011/4/12 10:53	2011/5/23 10:10	175	2011/5/30 10:00	202	167時間 <hour>50分 <minutes>	27 (0.2 μ Sv/時 < μ Sv/h>)
	2011/4/23 11:43	2011/5/23 10:35	170	2011/5/30 10:15	210	167時間 <hour>40分 <minutes>	40 (0.2 μ Sv/時 < μ Sv/h>)
湯川村公民館 Yugawa Village Community Center (約103km西) [F42] (About103km West)	2011/4/23 10:52	2011/5/23 10:00	285	2011/5/30 10:00	351	168時間 <hour>00分 <minutes>	66 (0.4 μ Sv/時 < μ Sv/h>)
	2011/4/14 9:57	2011/5/23 10:00	214	2011/5/30 10:00	249	168時間 <hour>00分 <minutes>	35 (0.2 μ Sv/時 < μ Sv/h>)
三島町役場 Mishima Town Hall (約123km西) [F44] (About123km West)	2011/4/14 10:50	2011/5/23 10:00	177	2011/5/30 10:00	208	168時間 <hour>00分 <minutes>	31 (0.2 μ Sv/時 < μ Sv/h>)
	2011/4/14 11:47	2011/5/23 10:00	131	2011/5/30 10:00	153	168時間 <hour>00分 <minutes>	22 (0.1 μ Sv/時 < μ Sv/h>)
昭和村役場 Shouwa Village Hall (約126km西) [F46] (About126km West)	2011/4/14 13:48	2011/5/23 10:00	140	2011/5/30 10:00	165	168時間 <hour>00分 <minutes>	25 (0.1 μ Sv/時 < μ Sv/h>)
	2011/4/14 15:27	2011/5/23 10:00	157	2011/5/30 10:15	183	168時間 <hour>15分 <minutes>	26 (0.2 μ Sv/時 < μ Sv/h>)
会津美里町役場高田支 所 Aizumisato Town Hall (約105km西) [F47] (About105km West)	2011/4/8 9:38	2011/5/23 10:00	128	2011/5/30 10:00	145	168時間 <hour>00分 <minutes>	17 (0.1 μ Sv/時 < μ Sv/h>)
	2011/5/13 10:16	2011/5/23 10:00	20	2011/5/30 10:00	34	168時間 <hour>00分 <minutes>	14 (0.1 μ Sv/時 < μ Sv/h>)
南会津合同庁舎 Minamiaizu joint government building (約115km西南 西) [F48] (About115km West)	2011/3/29 13:38	2011/5/23 9:52	810	2011/5/30 10:50	880	168時間 <hour>58分 <minutes>	70 (0.4 μ Sv/時 < μ Sv/h>)
	2011/5/23 10:19	2011/5/23 10:19	0	2011/5/30 11:40	66	169時間 <hour>21分 <minutes>	66 (0.4 μ Sv/時 < μ Sv/h>)
下郷町役場 Shimogou Town Hall (約104km西) [F49] (About104km West)	2011/3/29 13:38	2011/5/23 9:52	810	2011/5/30 10:50	880	168時間 <hour>58分 <minutes>	70 (0.4 μ Sv/時 < μ Sv/h>)
	2011/5/23 10:19	2011/5/23 10:19	0	2011/5/30 11:40	66	169時間 <hour>21分 <minutes>	66 (0.4 μ Sv/時 < μ Sv/h>)
相馬市役所 Soma City Hall (約43km北北西) [F50] (About43km North/North/Wes)	2011/5/23 10:19	2011/5/23 10:19	0	2011/5/30 11:40	66	169時間 <hour>21分 <minutes>	66 (0.4 μ Sv/時 < μ Sv/h>)
	2011/5/23 10:19	2011/5/23 10:19	0	2011/5/30 11:40	66	169時間 <hour>21分 <minutes>	66 (0.4 μ Sv/時 < μ Sv/h>)
新地町役場 Shinchi Town Hall (約52km北北西) [F51] (About52km North/North/Wes)	2011/5/23 10:19	2011/5/23 10:19	0	2011/5/30 11:40	66	169時間 <hour>21分 <minutes>	66 (0.4 μ Sv/時 < μ Sv/h>)
	2011/5/23 10:19	2011/5/23 10:19	0	2011/5/30 11:40	66	169時間 <hour>21分 <minutes>	66 (0.4 μ Sv/時 < μ Sv/h>)

注 簡易型線量計(ポケット線量計)による値

* Value measured by simple dosimeters

場所 (福島第1発電所からの距離) Reading point (Distance from Fukushima Dai-ichi NPP)	設置日時 Installation Date and Time	前回取得日時等 (x) Date and Time (last monitoring) (x)	前回取得時 数値(a) (マイクロシー ベルト) Readings (last monitoring) (a) (μ Sv)	データ採取日時 (y) Monitoring Date and Time (y)	積算数値(b) (マイクロシー ベルト) Reading of Integrated Dose (b) (μ Sv)	経過時間 (z = y - x) Accumulated Time (z = y - x)	積算数値増加量 (c = b - a) (マイクロシーベルト) Reading of integrated Dose (c = b - a) (μ Sv)
							経過時間内の 線量率平均値(c/z) Accumulated Time (z = y - x)
南相馬市鹿島庁舎 Minamisoma City Kashima [F52] (約32km北) (About32km North)	2011/3/29 15:40	2011/5/23 11:10	1173	2011/5/30 12:23	1293	169時間 <hour>13分 <minutes>	120 (0.7 μ Sv/時 < μ Sv/h>)
馬事公苑 Bajikouen [F53] (約20km北西) (About20km North/West)	2011/3/29 16:50	2011/5/23 11:53	2843	2011/5/30 13:36	3144	169時間 <hour>43分 <minutes>	301 (1.8 μ Sv/時 < μ Sv/h>)
石神中学校(南相馬市) Ishigami junior high [F54] school(Minami Soma city) (約25km北北西) (About25km North/North/Wes)	2011/3/29 17:12	2011/5/23 12:05	2037	2011/5/30 14:02	2250	169時間 <hour>57分 <minutes>	213 (1.3 μ Sv/時 < μ Sv/h>)
津島小学校(浪江町) Tsushima elementary [F55] school (Namie Town) (約29km北西) (About29km North/West)	2011/3/30 11:40	2011/5/23 13:47	15260	2011/5/30 15:37	16850	169時間 <hour>50分 <minutes>	1590 (9.4 μ Sv/時 < μ Sv/h>)
JR磐城太田駅 Iwakioota Station [F56] (約21km北) (About21km North)	2011/3/29 16:22	2011/5/23 11:35	854	2011/5/30 13:11	937	169時間 <hour>36分 <minutes>	83 (0.5 μ Sv/時 < μ Sv/h>)
南相馬合同庁舎 Minamisoma Town Hall [F57] (約24km北) (About24km North)	2011/3/30 15:10	2011/5/23 13:31	863	2011/5/30 13:17	955	167時間 <hour>46分 <minutes>	92 (0.5 μ Sv/時 < μ Sv/h>)
飯館村役場 Iitate Village Hall [F58] (約39km北西) (About39km North/West)	2011/3/30 13:20	2011/5/23 11:49	4978	2011/5/30 11:40	5523	167時間 <hour>51分 <minutes>	545 (3.2 μ Sv/時 < μ Sv/h>)
山木屋郵便局 Yamakiya Post Office [F59] (約38km北西) (About38km North/West)	2011/3/30 13:54	2011/5/23 14:02	3171	2011/5/30 14:25	3515	168時間 <hour>23分 <minutes>	344 (2.0 μ Sv/時 < μ Sv/h>)
葛尾村役場 Katsurao Village Hall [F60] (約25km西) (About25km West)	2011/3/30 12:20	2011/5/23 14:10	2251	2011/5/30 16:10	2512	170時間 <hour>00分 <minutes>	261 (1.5 μ Sv/時 < μ Sv/h>)
二つ沼公園 Futatsu-numa Park [F61] (約24km南) (About24km South)	2011/4/1 15:30	2011/5/23 12:56	1024	2011/5/30 14:20	1118	169時間 <hour>24分 <minutes>	94 (0.6 μ Sv/時 < μ Sv/h>)
いわき合同庁舎 Iwaki joint government [F62] building* (約43km南南西) (About43km South/South/ West)	2011/3/30 13:00	2011/5/23 10:00	576	2011/5/30 10:00	622	168時間 <hour>00分 <minutes>	46 (0.3 μ Sv/時 < μ Sv/h>)
いわき市勿来支所 Iwaki city Nakoso Branch [F63] Office (約61km南南西) (About61km South/South/ West)	2011/4/1 12:35	2011/5/23 10:21	224	2011/5/30 11:34	246	169時間 <hour>13分 <minutes>	22 (0.1 μ Sv/時 < μ Sv/h>)
JR川前駅 Kawamae Station [F64] (約35km南西) (About35km South/West)	2011/4/1 16:50	2011/5/23 14:23	381	2011/5/30 15:52	417	169時間 <hour>29分 <minutes>	36 (0.2 μ Sv/時 < μ Sv/h>)

注 簡易型線量計(ポケット線量計)による値

* Value measured by simple dosimeters

場所 (福島第1発電所からの距離) Reading point (Distance from Fukushima Dai-ichi NPP)	設置日時 Installation Date and Time	前回取得日時等 (x) Date and Time (last monitoring) (x)	前回取得時 数値(a) (マイクロシー ベルト) Readings (last monitoring) (a) (μ Sv)	データ採取日時 (y) Monitoring Date and Time (y)	積算数値(b) (マイクロシー ベルト) Reading of Integrated Dose (b) (μ Sv)	経過時間 (z = y - x) Accumulated Time (z = y - x)	積算数値増加量 (c = b - a) (マイクロシーベルト) Reading of integrated Dose (c = b - a) (μ Sv)
							経過時間内の 線量率平均値(c/z) Accumulated Time (z = y - x)
湯本高校 (約51km南) Yumoto High School [F65] (About 51km South)	2011/4/1 14:10	2011/5/23 11:03	591	2011/5/30 12:27	657	169時間 <hour>24分 <minutes>	66 (0.4 μ Sv/時 < μ Sv/h>)
海竜の里センター (約28km南) Kairyu no Sato Center [F66] (About 28km South)	2011/4/1 15:10	2011/5/23 12:32	826	2011/5/30 13:48	894	169時間 <hour>16分 <minutes>	68 (0.4 μ Sv/時 < μ Sv/h>)

注)

Notes)

- ・測定者: 福島県(緊急時モニタリング班)
- ・Reading by : Fukushima Pref. (Emergency Monitoring Unit)
- ・測定場所: 屋外地上1m
- ・Sampling point: 1m from ground
- ・簡易型線量計(ポケット線量計)による測定値は、測定器の特性等から同一地点でのサーベイメータによる空間線量率を積算した値とは一致しない。
- ・Values measured by simple dosimeters do not correspond to accumulated air dose rates measured by survey meters at the same reading posts due to the characteristics of measurement devices, etc.
- ・新地町役場【県51】については、測定値が安定していないため、測定器を調整していたが、5/23に設置場所を変更し測定を再開した。
- ・For Shinchi Town Hall [Pref. 51], the equipment was under adjustment because the readings were unstable. However, they changed the installation location on May 23, and have started measuring again.
- ・磐梯町役場【県39】については、測定器の故障のため、5月9日10時から5月20日9時56分までの約11日間欠測。
- ・積算数値(b)は、5月9日までの積算値と5月20日からの積算値を加算した値。
- ・For Bandai Town Hall [Pref. 39], measuring has not been done for about 11 days, from 10 o'clock on May 9 to 9:56 on May 20, because of a trouble of the equipment.
- ・"Reading of integrated dose (b)" is led by adding the integrated dose until May 9 to that dose from May 20.

福島県内空間積算線量測定結果 (県北、県中、県南、会津、南会津)

Readings of Fukushima Pref. Air Dose Rate
(Northern part, Midland, South, Aizu, South Aizu)

(凡例)

(Explanatory note)

平成23年6月1日10時現在
As of 10:00 June 1, 2011

【ポイント番号】

[Monitoring Post number]

積算線量※

Readings of Integrated Dose ※

<前回取得日時からの増加量>

<increment from the last monitoring>

(1時間当たりの平均線量)

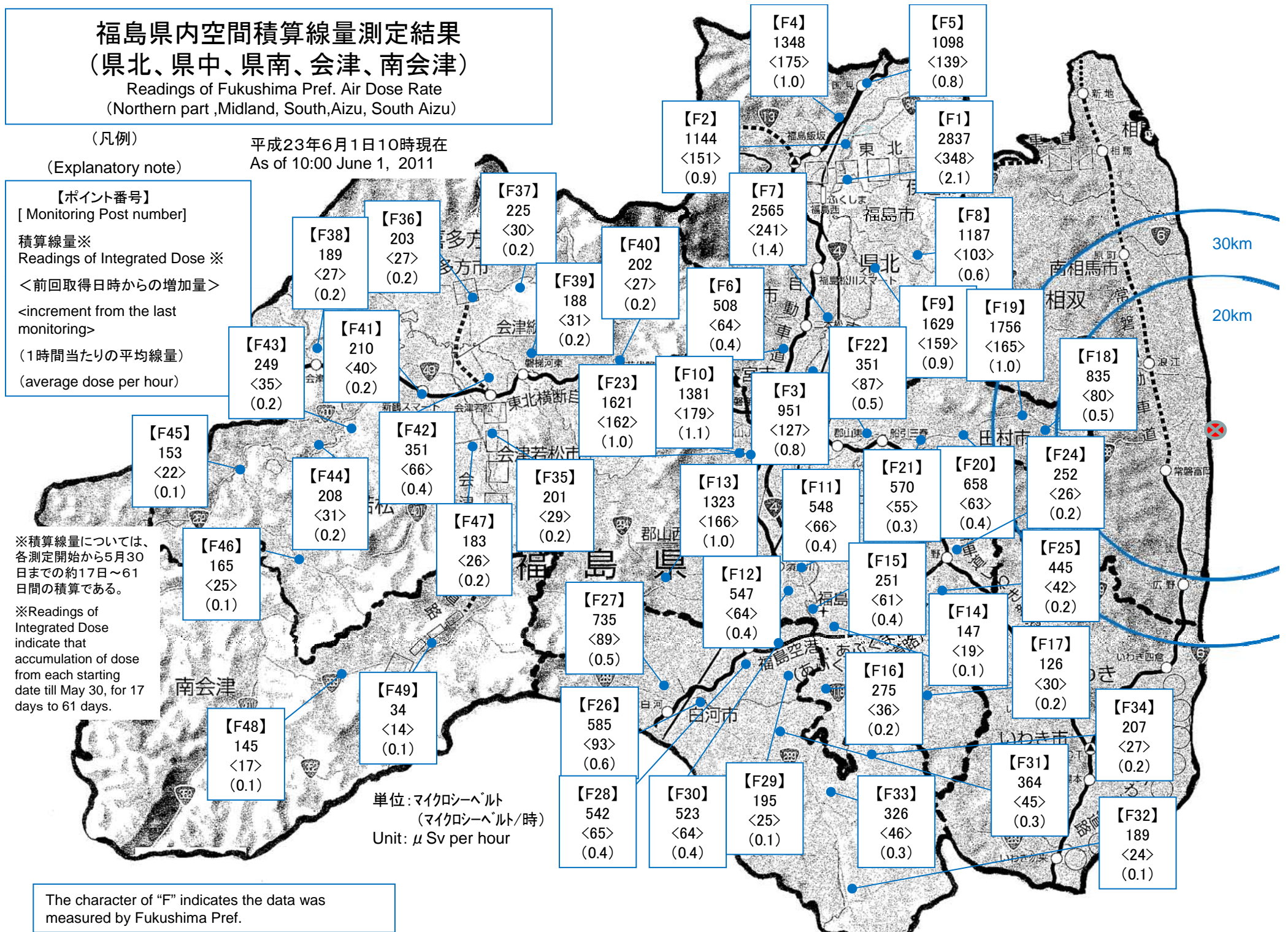
(average dose per hour)

※積算線量については、各測定開始から5月30日までの約17日~61日間の積算である。

※Readings of Integrated Dose indicate that accumulation of dose from each starting date till May 30, for 17 days to 61 days.

単位: マイクロシーベルト
(マイクロシーベルト/時)
Unit: μ Sv per hour

The character of "F" indicates the data was measured by Fukushima Pref.



福島県内空間積算線量測定結果

(相双、いわき)

Readings of Fukushima Pref. Air Dose Rate
(Sousou, Iwaki)

(凡例)

(Explanatory note)

【ポイント番号】

[Monitoring Post number]

積算線量※

Readings of Integrated Dose ※

<前回取得日時からの増加量>

<increment from the last monitoring>

(1時間当たりの平均線量)

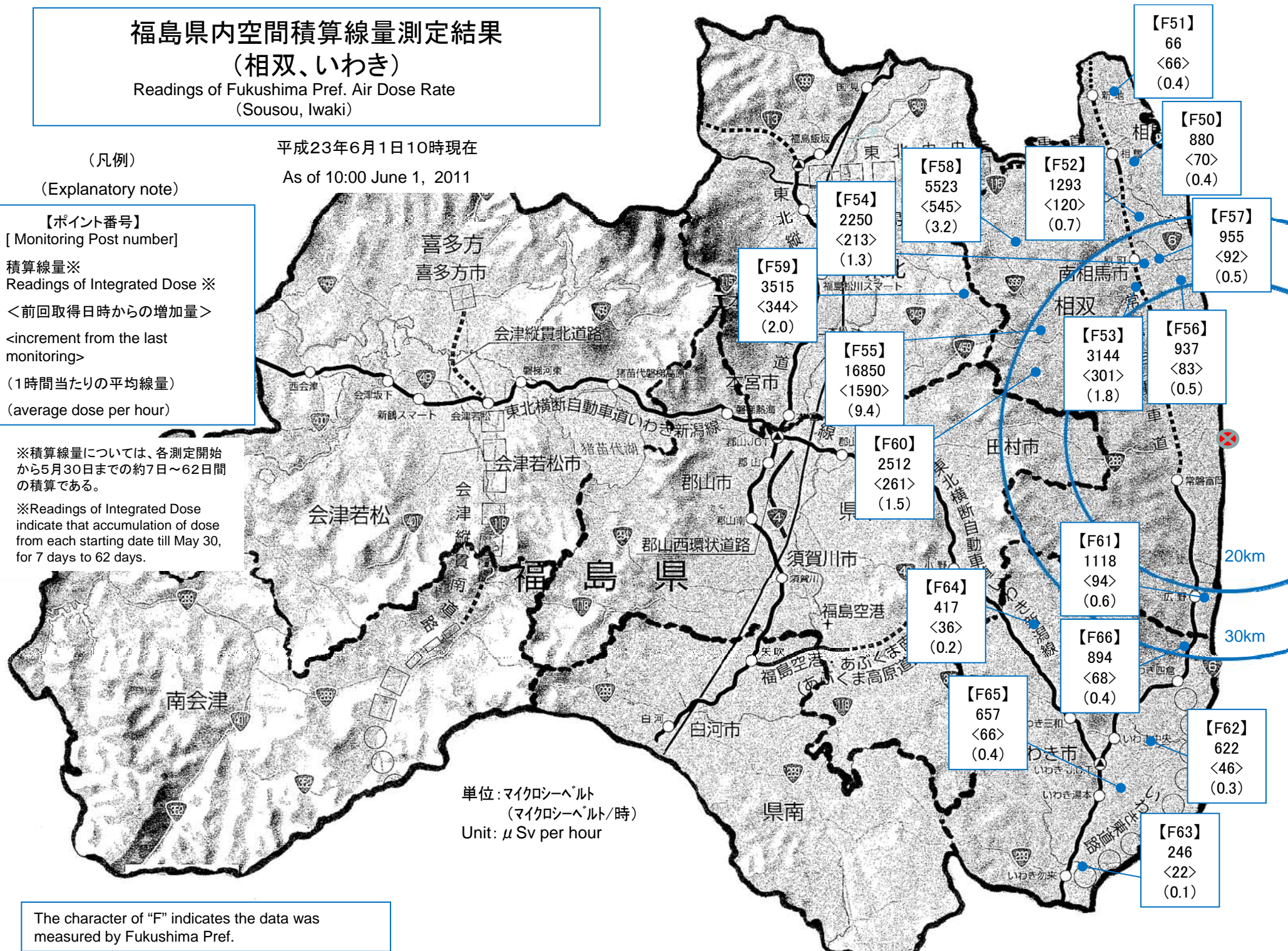
(average dose per hour)

※積算線量については、各測定開始から5月30日までの約7日~62日間の積算である。

※Readings of Integrated Dose indicate that accumulation of dose from each starting date till May 30, for 7 days to 62 days.

平成23年6月1日10時現在

As of 10:00 June 1, 2011



単位: マイクロシーベルト
(マイクロシーベルト/時)
Unit: μSv per hour

The character of "F" indicates the data was measured by Fukushima Pref.

《 日常生活と放射線 》



※ Sv【シーベルト】=放射線の種類による生物効果の定数(※) × Gy【グレイ】

※ X線、γ線では 1

Radiation in Daily-life

※Unit : μSv



※ Sv [Sievert] = Constant of organism effect by kind of radiation (※) \times Gy [gray]

※ It is 1 in case of X ray and γ ray.