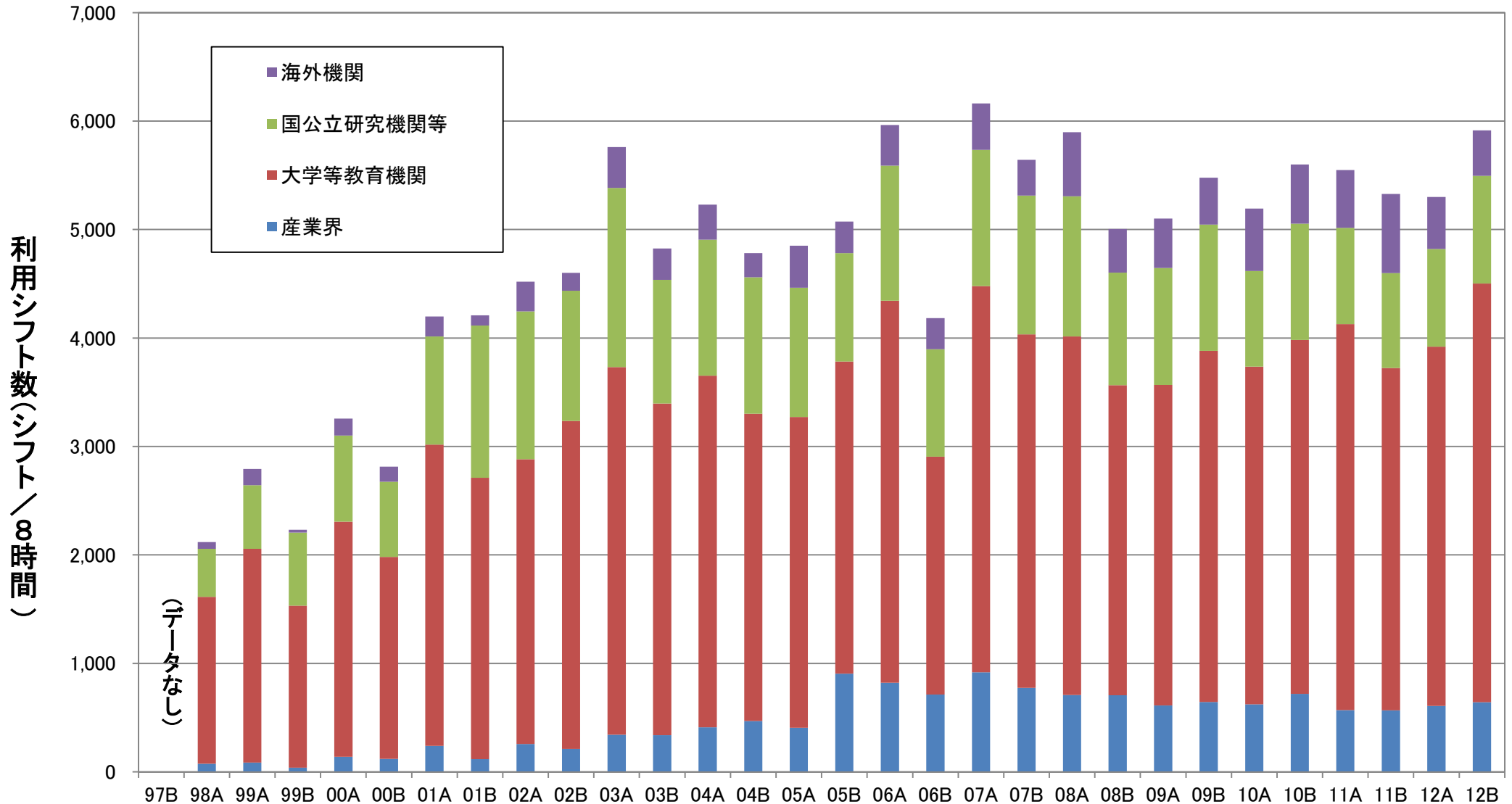


共用BLにおける所属機関別利用シフト数

■ 利用課題の割合に比べ利用シフトが少ないのは産業界（20%→11%）1課題あたりに割ける時間が少なく、予算上の制約がうかがえる。

	シフト数			
	大学等教育機関	国公立研究機関等	産業界	海外機関
1997B	データなし			
1998A	2,119	1,538 <i>72.6%</i>	442 <i>20.9%</i>	76 <i>3.6%</i>
1999AB	5,026	3,465 <i>68.9%</i>	1,259 <i>25.0%</i>	125 <i>2.5%</i>
2000AB	6,071	4,029 <i>66.4%</i>	1,487 <i>24.5%</i>	260 <i>4.3%</i>
2001AB	8,408	5,372 <i>63.9%</i>	2,399 <i>28.5%</i>	358 <i>4.3%</i>
2002AB	9,120	5,650 <i>62.0%</i>	2,561 <i>28.1%</i>	469 <i>5.1%</i>
2003AB	10,586	6,448 <i>60.9%</i>	2,791 <i>26.4%</i>	681 <i>6.4%</i>
2004AB	10,012	6,074 <i>60.7%</i>	2,511 <i>25.1%</i>	881 <i>8.8%</i>
2005AB	9,924	5,742 <i>57.9%</i>	2,194 <i>22.1%</i>	1,311 <i>13.2%</i>
2006AB	10,147	5,715 <i>56.3%</i>	2,236 <i>22.0%</i>	1,534 <i>15.1%</i>
2007AB	11,805	6,818 <i>57.8%</i>	2,535 <i>21.5%</i>	1,694 <i>14.4%</i>
2008AB	10,903	6,165 <i>56.5%</i>	2,331 <i>21.4%</i>	1,414 <i>13.0%</i>
2009AB	10,578	6,193 <i>58.5%</i>	2,244 <i>21.2%</i>	1,257 <i>11.9%</i>
2010AB	10,793	6,376 <i>59.1%</i>	1,953 <i>18.1%</i>	1,343 <i>12.4%</i>
2011AB	10,877	6,715 <i>61.7%</i>	1,762 <i>16.2%</i>	1,137 <i>10.5%</i>
2012AB	11,216	7,174 <i>64.0%</i>	1,895 <i>16.9%</i>	1,249 <i>11.1%</i>
累計	137,585	83,474 <i>60.7%</i>	30,598 <i>22.2%</i>	13,789 <i>10.0%</i>

共用BLにおける所属機関別利用シフト数



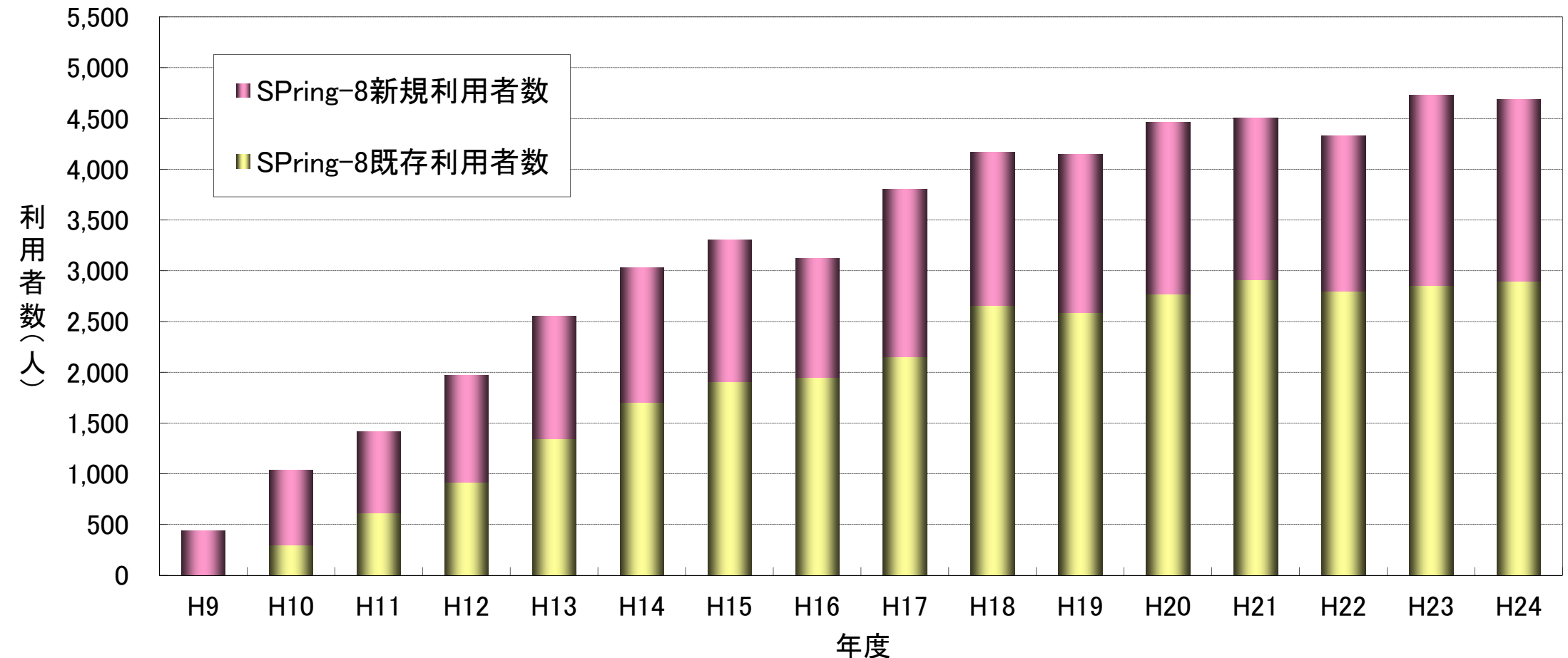
※所属機関分類

- 大学等教育機関：国公立大学、私立大学、高等専門学校等
- 国公立研究機関等：独立行政法人、大学等共同研究機関、公益法人、特殊法人等
- 産業界：民間企業(海外企業の日本法人を含む)
- 海外：海外の全ての機関・法人等

SPring-8における利用者数（ユニーク数）の推移

■ 供用開始10余年を過ぎても、新規利用者数は継続的に増加しており、利用者の固定化は進んでいない。

	H9	H10	H11	H12	H13	H14	H15	H16	H17	H18	H19	H20	H21	H22	H23	H24	計
SPring-8既存利用者数	0	299	619	922	1,349	1,708	1,913	1,948	2,152	2,661	2,588	2,776	2,910	2,801	2,856	2,896	30,398
SPring-8新規利用者数	443	742	802	1,051	1,205	1,325	1,396	1,177	1,654	1,508	1,564	1,687	1,596	1,533	1,873	1,792	21,348
SPring-8利用者数合計	443	1,041	1,421	1,973	2,554	3,033	3,309	3,125	3,806	4,169	4,152	4,463	4,506	4,334	4,729	4,688	51,746

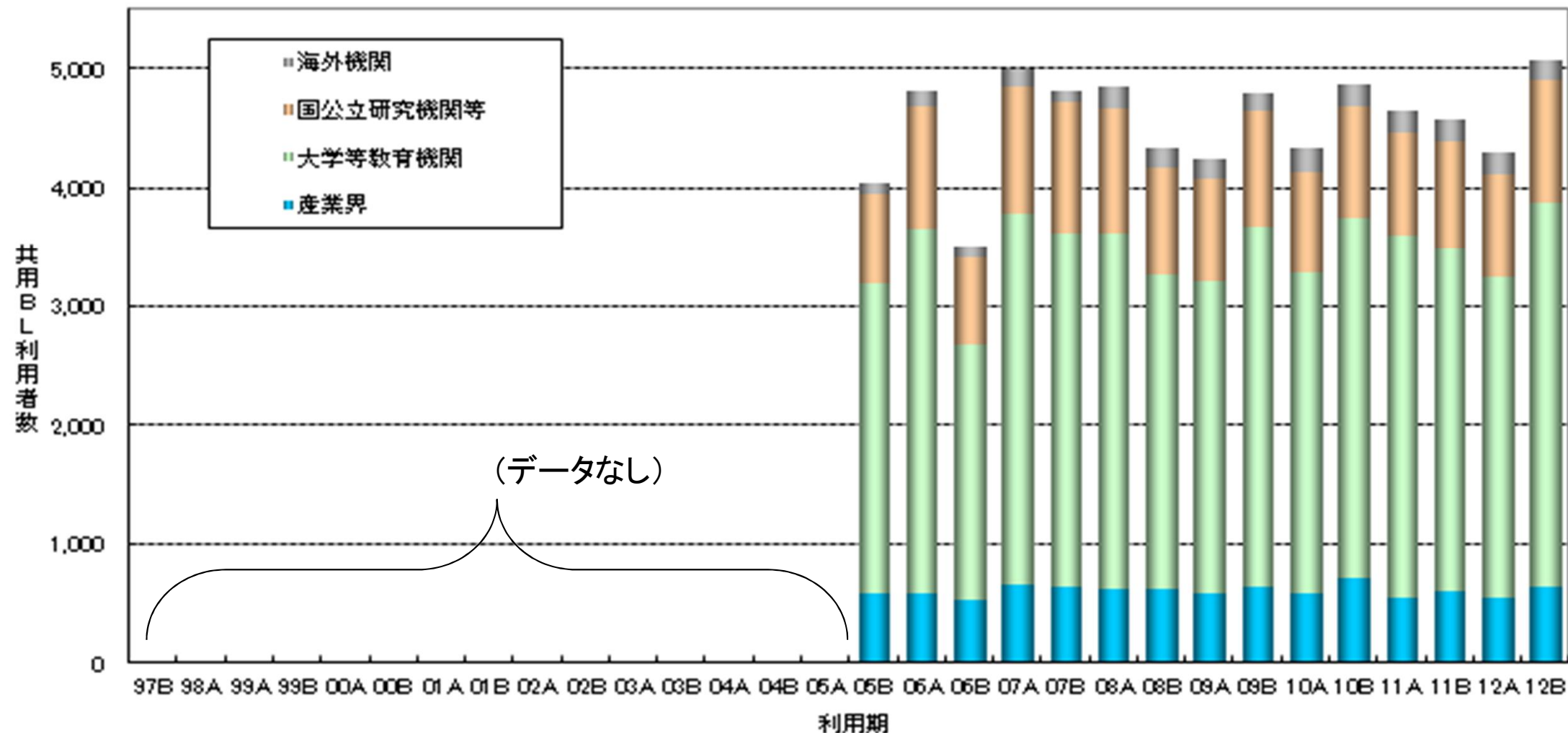


※利用者数：「SPring-8ユーザー安全受講登録人数（絶対数）」を、共用BL及び専用BLにおいて利用研究課題を実施した者の絶対数（ユニーク数）とみなす。

共用BLにおける所属機関別のべ利用者数

	利用者数				
	大学等教育機関	国公立研究機関等	産業界	海外機関	
1997B	1997B～2005ABはデータ集計無し				
1998A					
1999AB					
2000AB					
2001AB					
2002AB					
2003AB					
2004AB					
2005AB					
2006AB					8,322
2007AB	9,813	6,109 <i>62.3%</i>	2,153 <i>21.9%</i>	1,298 <i>13.2%</i>	253 <i>2.6%</i>
2008AB	9,165	5,641 <i>61.5%</i>	1,947 <i>21.2%</i>	1,237 <i>13.5%</i>	340 <i>3.7%</i>
2009AB	9,033	5,669 <i>62.8%</i>	1,843 <i>20.4%</i>	1,198 <i>13.3%</i>	323 <i>3.6%</i>
2010AB	9,201	5,926 <i>64.4%</i>	1,484 <i>16.1%</i>	1,362 <i>14.8%</i>	429 <i>4.7%</i>
2011AB	9,216	5,939 <i>64.4%</i>	1,765 <i>19.2%</i>	1,137 <i>12.3%</i>	375 <i>4.1%</i>
2012AB	9,376	5,955 <i>63.5%</i>	1,901 <i>20.3%</i>	1,162 <i>12.4%</i>	358 <i>3.8%</i>
累計	64,126	40,453 <i>63.1%</i>	12,874 <i>20.1%</i>	8,507 <i>13.3%</i>	2,292 <i>3.6%</i>

共用BLにおける所属機関別のべ利用者数



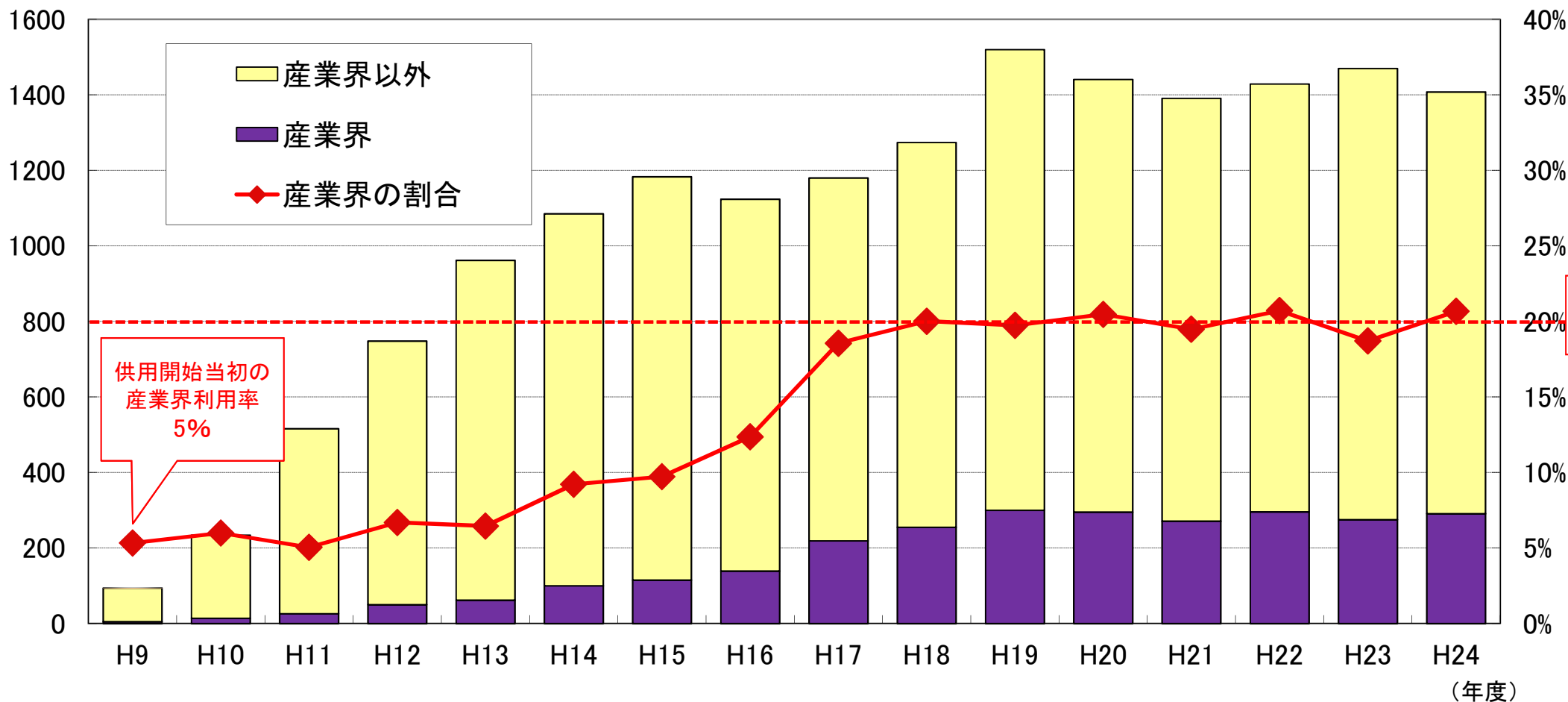
※所属機関分類

- 大学等教育機関：国公立大学、私立大学、高等専門学校等
- 国公立研究機関等：独立行政法人、大学等共同研究機関、公益法人、特殊法人等
- 産業界：民間企業(海外企業の日本法人を含む)
- 海外：海外の全ての機関・法人等

利用研究の促進

学術的利用、産業利用の相互発展を促進

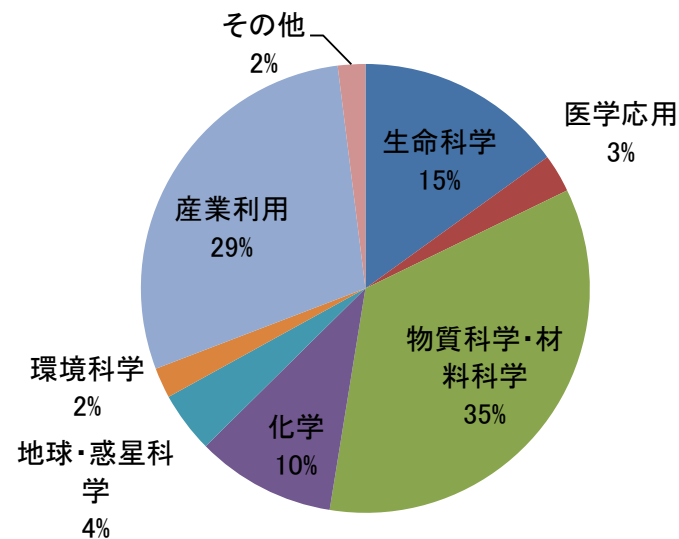
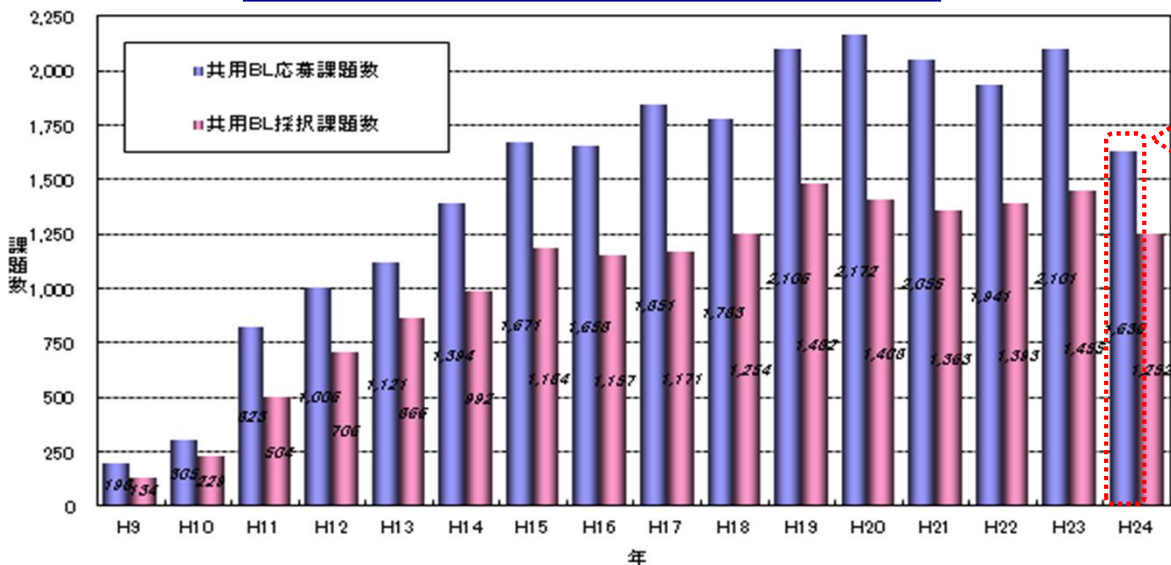
(課題数)



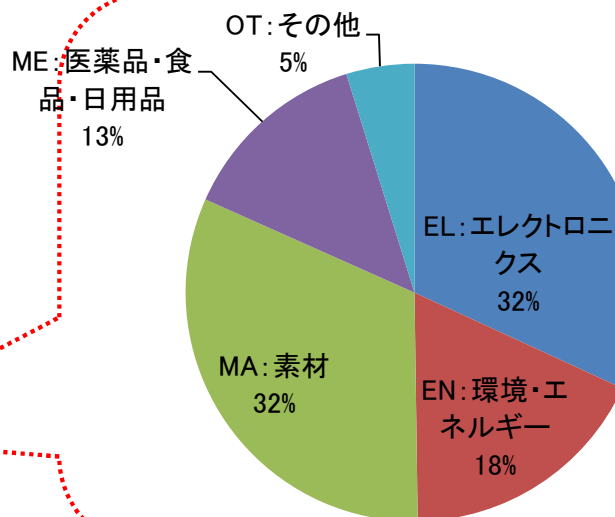
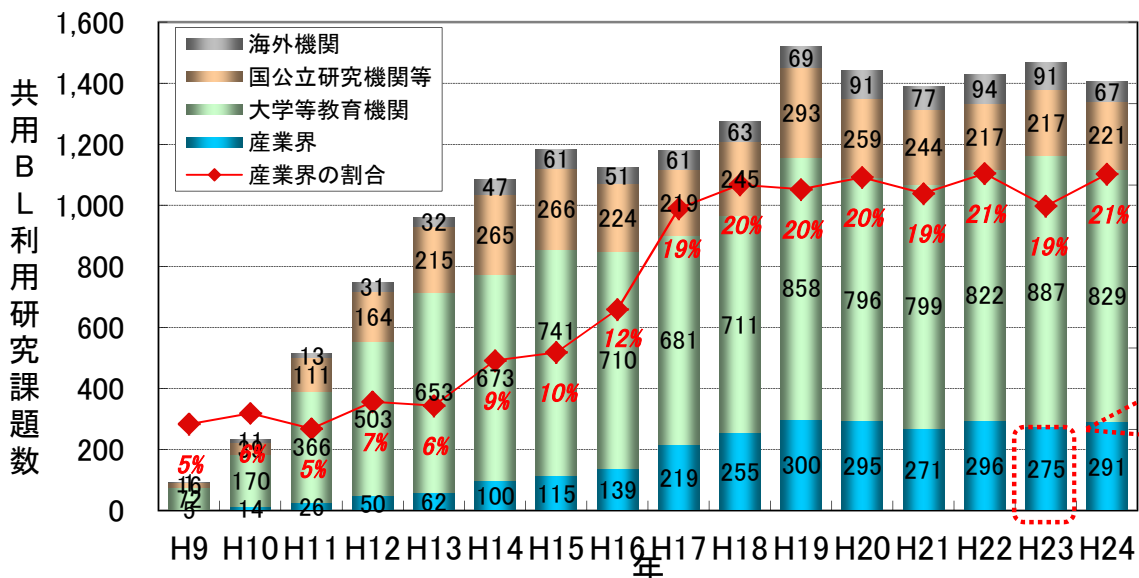
施設者側の利用促進施策、特に産業利用促進施策の実施により
近年、社会的に期待が高まっている“先端研究による社会への貢献”
に対応する多くの“出口の見える成果”を創出する産業利用が堅調に推移

多種多様な利用

共用BL応募・採択課題数の推移



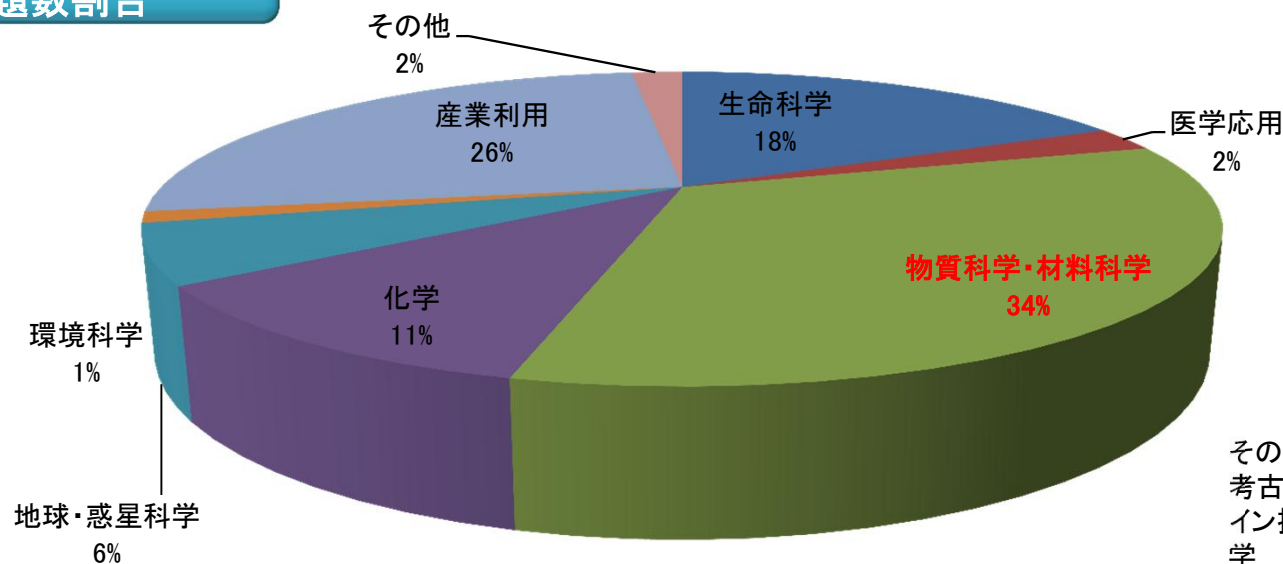
応募課題数は年々増加／様々な利用研究分野からの応募あり 共用BL実施課題数の推移



国内外・産学官による多くの利用／産業界においては様々な業界が利用

SPring-8における利用分野別の割合

2011A+B期 課題数割合



2011A+B期 産業界の利用課題の割合

