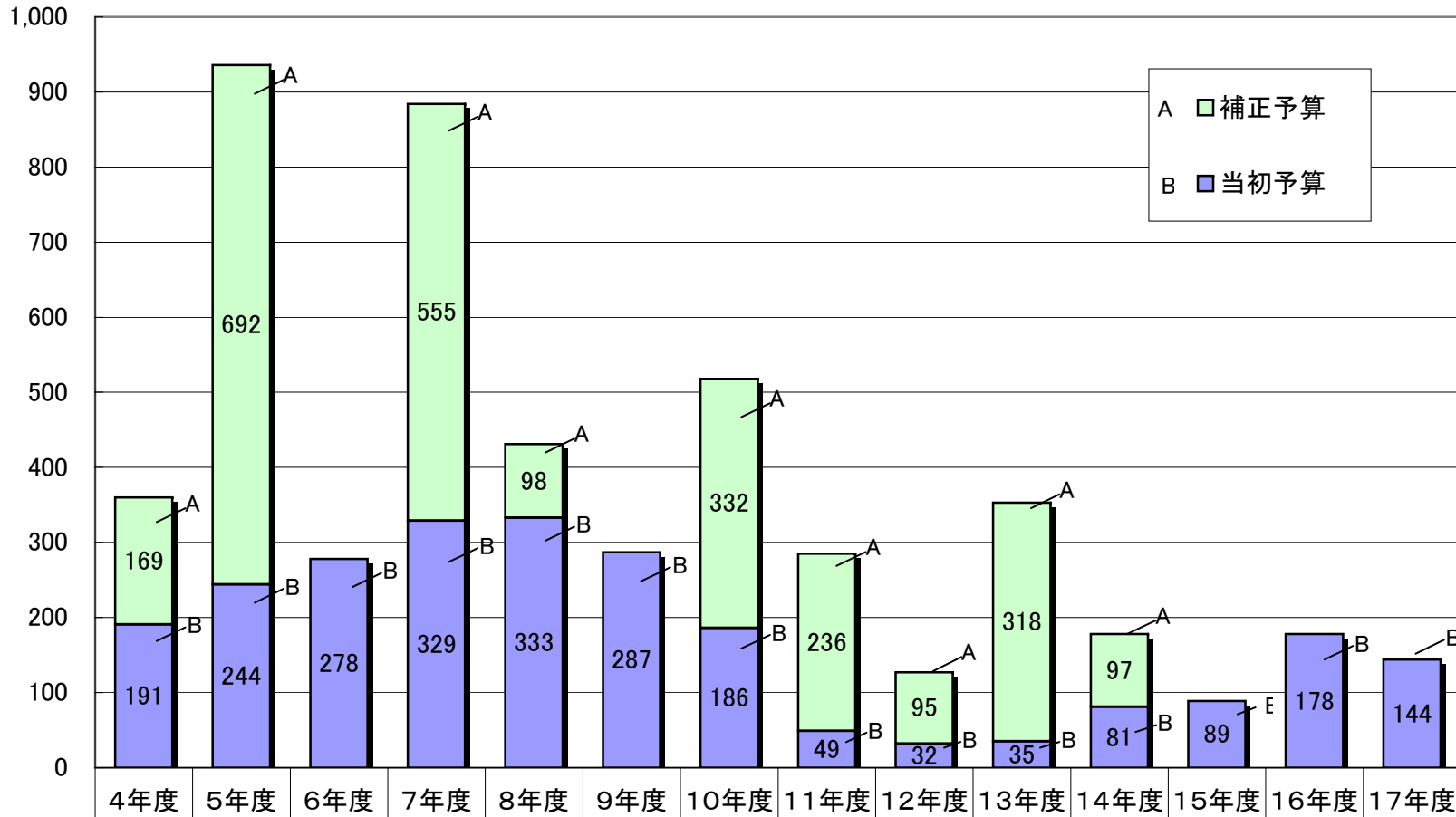


学術研究設備費の推移(国立大学等)

億円



	4年度	5年度	6年度	7年度	8年度	9年度	10年度	11年度	12年度	13年度	14年度	15年度	16年度	17年度
□補正予算	169	692		555	98		332	236	95	318	97			
■当初予算	191	244	278	329	333	287	186	49	32	35	81	89	178	144

H4-15: 国立学校特別会計における研究設備費に係る予算額

H16-17: 国立大学法人運営費交付金(特別教育研究経費)及び施設整備費補助金のうち、学術研究設備に係る予算相当額