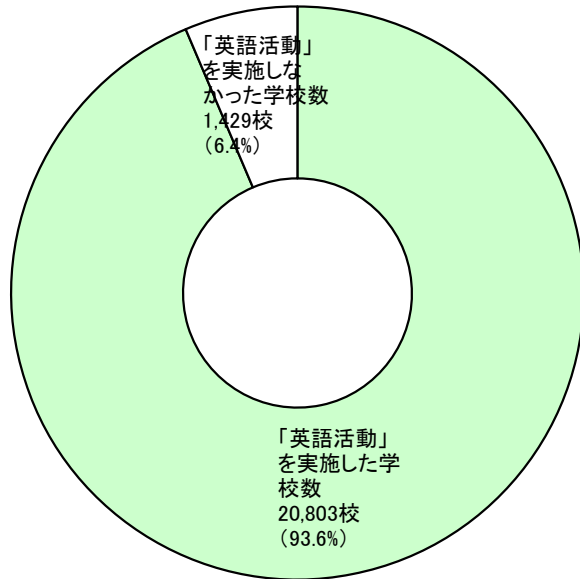


## (6) 小学校英語活動実施状況調査結果概要(平成17年度)

### 1 英語活動実施学校数

学校数	22,232 校
「英語活動」を実施した学校数	20,803 校 ( 93.6 % )
「英語活動」を実施しなかった学校数	1,429 校 ( 6.4 % )

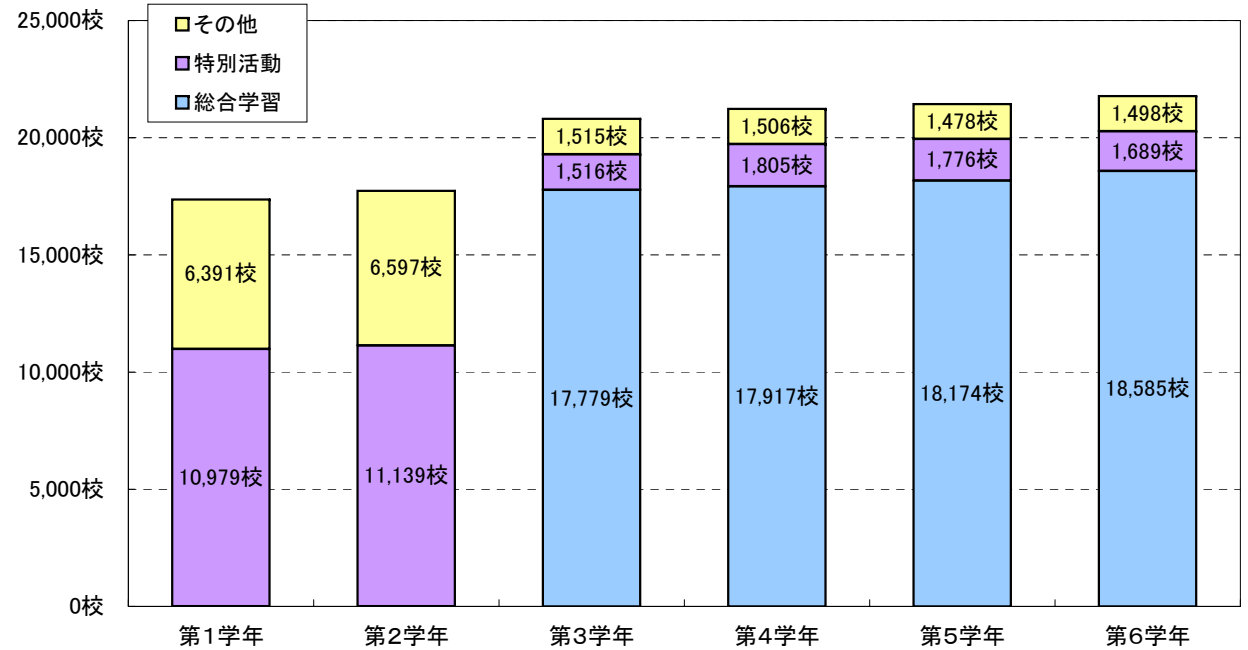


※ 全国の公立小学校を対象に調査

ここでいう「英語活動」とは、児童が実際に「英語」を聞いたり話したりするような活動を指し、「総合的な学習の時間」以外の活動を含む

### 2 学年別実施学校数

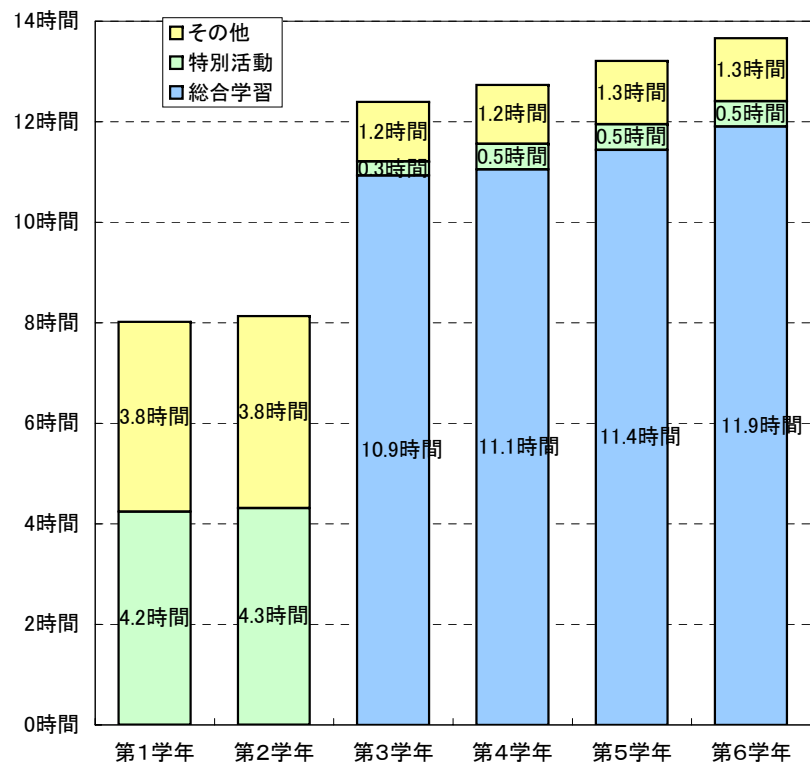
	実施学校数 (全学校数に対する割合)	総合学習 (全学校数に対する割合)	特別活動	その他
第1学年	16,688 校 ( 75.1 % )		10,979 校	6,391 校
第2学年	16,909 校 ( 76.1 % )		11,139 校	6,597 校
第3学年	19,245 校 ( 86.6 % )	17,779 校 ( 80.0 % )	1,516 校	1,515 校
第4学年	19,418 校 ( 87.3 % )	17,917 校 ( 80.6 % )	1,805 校	1,506 校
第5学年	19,680 校 ( 88.5 % )	18,174 校 ( 81.7 % )	1,776 校	1,478 校
第6学年	20,069 校 ( 90.3 % )	18,585 校 ( 83.6 % )	1,689 校	1,498 校



※ 「総合学習」等の学校数は複数回答のため、実施学校数とは一致しない  
 「特別活動」とはクラブ活動、学校行事などを指す  
 「その他」とは休み時間、放課後等の教育課程外の時間等を指す

### 3 英語活動年間平均実施時間数

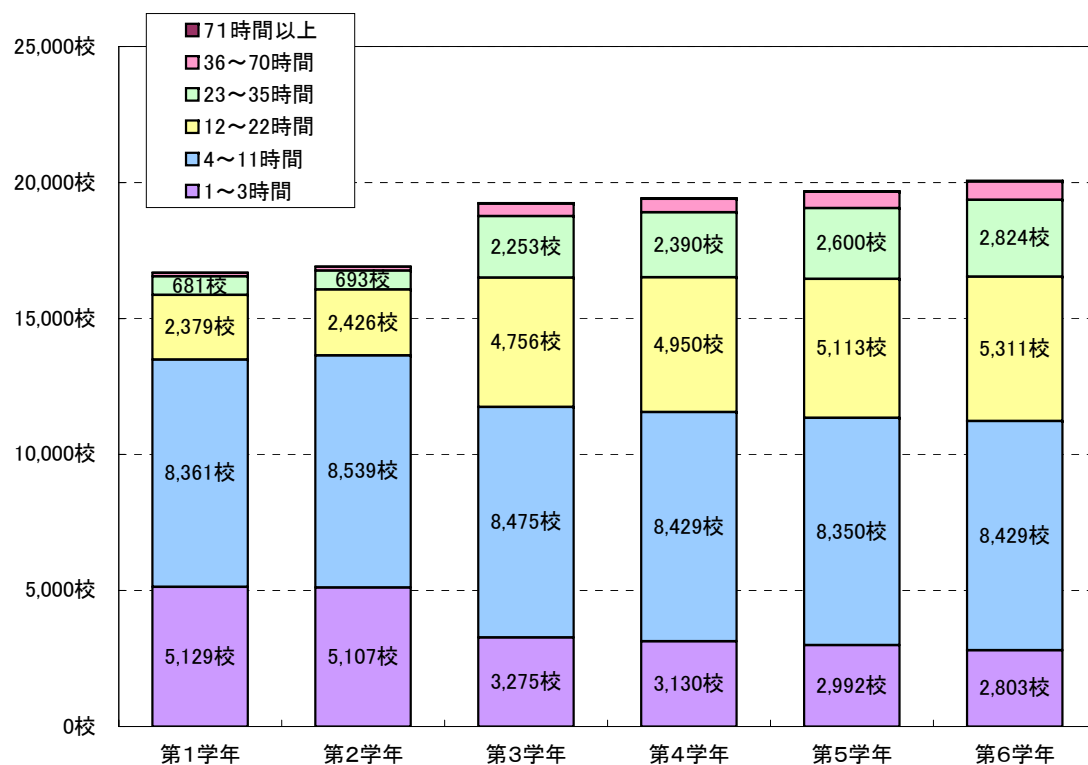
	総合学習	特別活動	その他	計
第1学年		4.2 時間	3.8 時間	8.0 時間
第2学年		4.3 時間	3.8 時間	8.1 時間
第3学年	10.9 時間	0.3 時間	1.2 時間	12.4 時間
第4学年	11.1 時間	0.5 時間	1.2 時間	12.7 時間
第5学年	11.4 時間	0.5 時間	1.3 時間	13.2 時間
第6学年	11.9 時間	0.5 時間	1.3 時間	13.7 時間



※ 総合的な学習の時間・・・第3学年以上に設けられた時間で、地域や学校、子どもの実態等に応じて、横断的・総合的な学習や子どもの興味・関心に基づく学習など、創意工夫を生かした教育活動が行われる。週3単位時間(年間105単位時間)

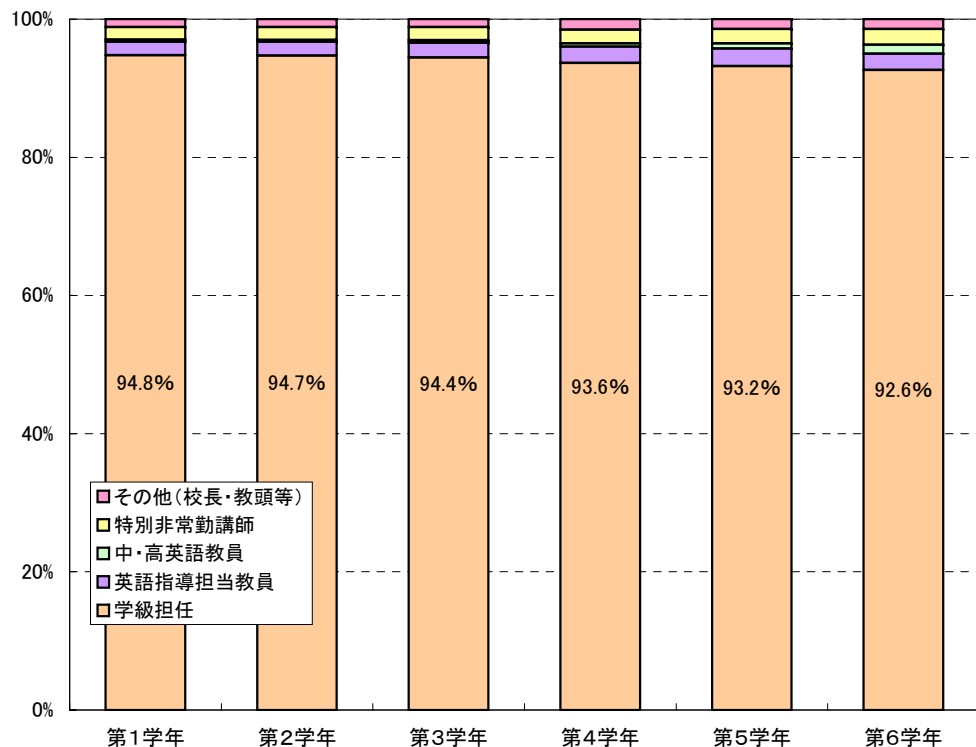
### 4 年間実施時間数別学校数

	第1学年	第2学年	第3学年	第4学年	第5学年	第6学年
1～3時間	5,129 校 ( 30.7 %)	5,107 校 ( 30.2 %)	3,275 校 ( 17.0 %)	3,130 校 ( 16.1 %)	2,992 校 ( 15.2 %)	2,803 校 ( 14.0 %)
4～11時間	8,361 校 ( 50.1 %)	8,539 校 ( 50.5 %)	8,475 校 ( 44.0 %)	8,429 校 ( 43.4 %)	8,350 校 ( 42.4 %)	8,429 校 ( 42.0 %)
12～22時間	2,379 校 ( 14.3 %)	2,426 校 ( 14.3 %)	4,756 校 ( 24.7 %)	4,950 校 ( 25.5 %)	5,113 校 ( 26.0 %)	5,311 校 ( 26.5 %)
23～35時間	681 校 ( 4.1 %)	693 校 ( 4.1 %)	2,253 校 ( 11.7 %)	2,390 校 ( 12.3 %)	2,600 校 ( 13.2 %)	2,824 校 ( 14.1 %)
36～70時間	134 校 ( 0.8 %)	136 校 ( 0.8 %)	467 校 ( 2.4 %)	498 校 ( 2.6 %)	600 校 ( 3.0 %)	661 校 ( 3.3 %)
71時間以上	4 校 ( 0.0 %)	8 校 ( 0.0 %)	19 校 ( 0.1 %)	21 校 ( 0.1 %)	25 校 ( 0.1 %)	41 校 ( 0.2 %)



5 英語活動の主たる指導者別時間数

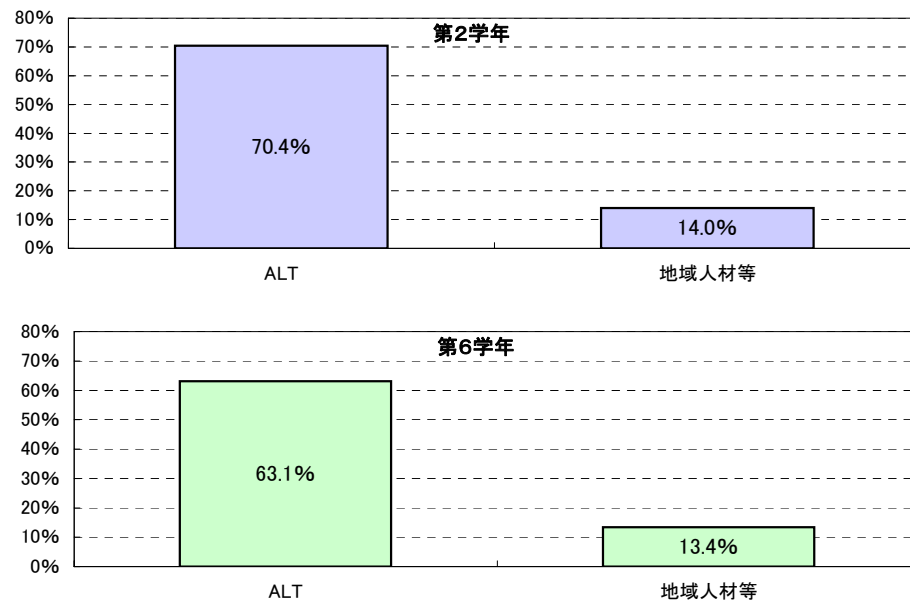
	学級担任	英語指導担当 教員	中・高英語 教員	特別非常勤 講師	その他 (校長・教頭等)	計
第1学年	126,894 時間 ( 94.8 % )	2,560 時間 ( 1.9 % )	438 時間 ( 0.3 % )	2,464 時間 ( 1.8 % )	1,520 時間 ( 1.1 % )	133,876 時間 ( 100.0 % )
第2学年	130,310 時間 ( 94.7 % )	2,702 時間 ( 2.0 % )	404 時間 ( 0.3 % )	2,570 時間 ( 1.9 % )	1,577 時間 ( 1.1 % )	137,563 時間 ( 100.0 % )
第3学年	225,275 時間 ( 94.4 % )	5,020 時間 ( 2.1 % )	907 時間 ( 0.4 % )	4,532 時間 ( 1.9 % )	2,787 時間 ( 1.2 % )	238,521 時間 ( 100.0 % )
第4学年	231,540 時間 ( 93.6 % )	5,916 時間 ( 2.4 % )	1,056 時間 ( 0.4 % )	5,012 時間 ( 2.0 % )	3,753 時間 ( 1.5 % )	247,277 時間 ( 100.0 % )
第5学年	242,244 時間 ( 93.2 % )	6,627 時間 ( 2.5 % )	2,011 時間 ( 0.8 % )	5,355 時間 ( 2.1 % )	3,775 時間 ( 1.5 % )	260,012 時間 ( 100.0 % )
第6学年	253,929 時間 ( 92.6 % )	6,581 時間 ( 2.4 % )	3,554 時間 ( 1.3 % )	6,179 時間 ( 2.3 % )	3,940 時間 ( 1.4 % )	274,183 時間 ( 100.0 % )



6 ALTや英語に堪能な地域人材の活用時間数

	ALT(JET) ①	ALT(JET以外) ②	ALT(①+②)	地域人材等
第1学年	44,389 時間 ( 33.2 % )	49,869 時間 ( 37.3 % )	94,258 時間 ( 70.4 % )	18,892 時間 ( 14.1 % )
第2学年	45,785 時間 ( 33.3 % )	51,087 時間 ( 37.1 % )	96,872 時間 ( 70.4 % )	19,315 時間 ( 14.0 % )
第3学年	62,859 時間 ( 26.4 % )	84,157 時間 ( 35.3 % )	147,016 時間 ( 61.6 % )	31,451 時間 ( 13.2 % )
第4学年	64,685 時間 ( 26.2 % )	86,975 時間 ( 35.2 % )	151,660 時間 ( 61.3 % )	32,557 時間 ( 13.2 % )
第5学年	68,380 時間 ( 26.3 % )	93,671 時間 ( 36.0 % )	162,051 時間 ( 62.3 % )	34,275 時間 ( 13.2 % )
第6学年	69,622 時間 ( 25.4 % )	103,401 時間 ( 37.7 % )	173,023 時間 ( 63.1 % )	36,639 時間 ( 13.4 % )

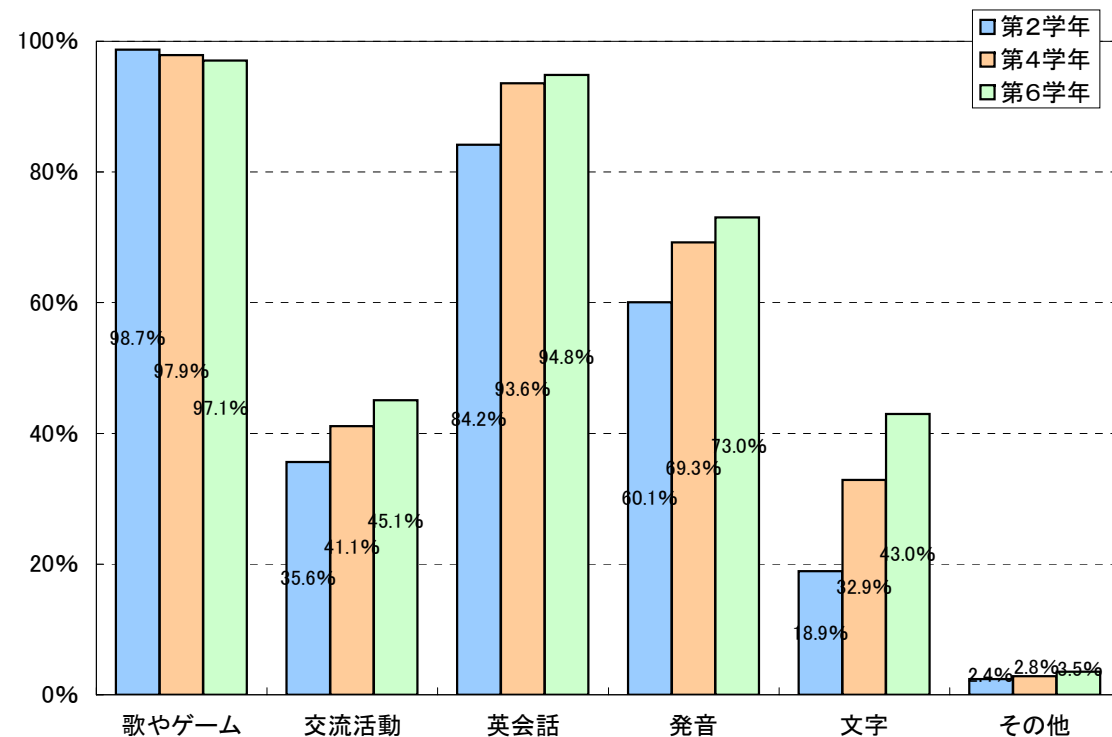
第2学年、第6学年におけるALT、地域人材等の参加割合



※ 「地域人材等」とは、海外生活経験等により英語に堪能な社会人や留学生等を指す

### 7 活動内容(複数回答)

	第1学年	第2学年	第3学年	第4学年	第5学年	第6学年
歌やゲームなど英語に親しむ活動	16,497 校 ( 98.9 %)	16,697 校 ( 98.7 %)	18,909 校 ( 98.3 %)	19,013 校 ( 97.9 %)	18,934 校 ( 96.2 %)	19,480 校 ( 97.1 %)
交流活動など実体験を通じて英語や異文化に触れる活動	5,836 校 ( 35.0 %)	6,024 校 ( 35.6 %)	7,580 校 ( 39.4 %)	7,985 校 ( 41.1 %)	8,459 校 ( 43.0 %)	9,047 校 ( 45.1 %)
簡単な英会話(挨拶、自己紹介)の練習	13,866 校 ( 83.1 %)	14,233 校 ( 84.2 %)	17,714 校 ( 92.0 %)	18,174 校 ( 93.6 %)	18,603 校 ( 94.5 %)	19,032 校 ( 94.8 %)
英語の発音の練習	9,878 校 ( 59.2 %)	10,160 校 ( 60.1 %)	13,060 校 ( 67.9 %)	13,447 校 ( 69.3 %)	14,200 校 ( 72.2 %)	14,659 校 ( 73.0 %)
文字に触れる活動	3,038 校 ( 18.2 %)	3,202 校 ( 18.9 %)	5,553 校 ( 28.9 %)	6,384 校 ( 32.9 %)	7,781 校 ( 39.5 %)	8,627 校 ( 43.0 %)
その他(上記に属さないもの)	406 校 ( 2.4 %)	410 校 ( 2.4 %)	562 校 ( 2.9 %)	553 校 ( 2.8 %)	692 校 ( 3.5 %)	712 校 ( 3.5 %)



### 8 運用方法(複数回答)

	45分を1コマとして運用	15分、20分など短いコマで運用	45分より大きなコマで運用
第1学年	15,974 校 ( 95.7 %)	1,331 校 ( 8.0 %)	417 校 ( 2.5 %)
第2学年	16,225 校 ( 96.0 %)	1,335 校 ( 7.9 %)	409 校 ( 2.4 %)
第3学年	18,778 校 ( 97.6 %)	1,220 校 ( 6.3 %)	567 校 ( 2.9 %)
第4学年	18,843 校 ( 97.0 %)	1,188 校 ( 6.1 %)	700 校 ( 3.6 %)
第5学年	19,103 校 ( 97.1 %)	1,157 校 ( 5.9 %)	747 校 ( 3.8 %)
第6学年	19,483 校 ( 97.1 %)	1,171 校 ( 5.8 %)	825 校 ( 4.1 %)

