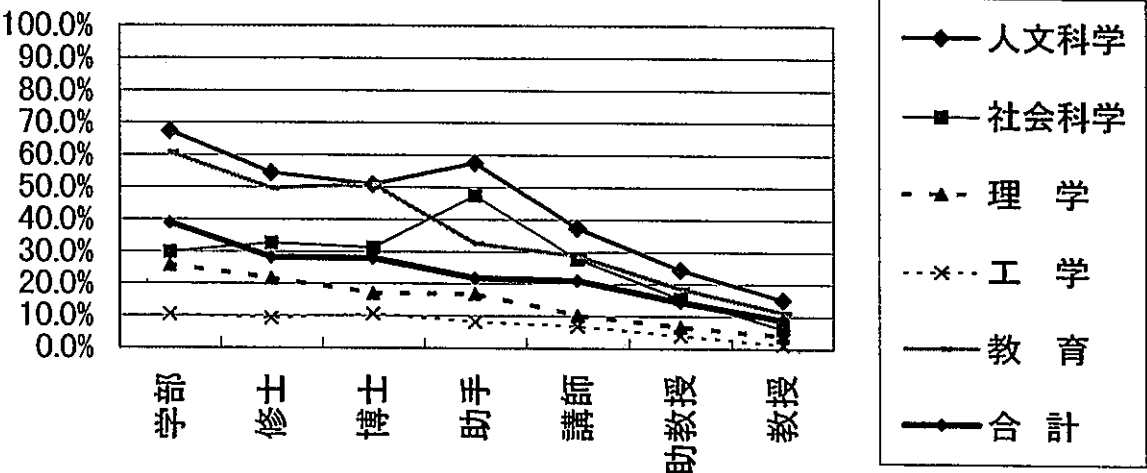


資料6 専攻分野別大学における女子学生・女性教員の占める割合（平成14年）

（国立・公立・私立合計）

	人文科学	社会科学	理学	工学	農学	保健	家政	教育	芸術	合計
学部	67.4%	29.8%	25.7%	10.5%	41.1%	56.4%	94.1%	60.7%	69.2%	38.9%
修士	54.5%	32.6%	21.6%	9.2%	27.1%	52.7%	86.3%	49.6%	61.5%	28.1%
博士	50.9%	31.2%	16.9%	10.6%	26.3%	27.2%	83.2%	50.9%	51.3%	27.9%
学生小計	56.7%	29.9%	24.7%	10.3%	38.6%	52.8%	93.9%	59.7%	68.8%	37.9%
助手	57.5%	47.4%	16.9%	8.1%	9.0%	27.5%	88.4%	32.5%	45.1%	21.7%
講師	37.4%	27.8%	10.1%	6.9%	8.4%	20.5%	67.2%	28.7%	36.6%	21.0%
助教授	24.4%	15.5%	6.7%	3.8%	3.6%	17.0%	53.8%	18.6%	27.5%	14.4%
教授	15.2%	6.0%	3.8%	1.1%	2.1%	14.9%	31.2%	11.2%	20.1%	8.8%
教員小計	21.6%	11.7%	7.6%	3.7%	4.2%	22.5%	51.5%	15.9%	25.9%	16.6%



資料出所:「学校基本調査」

(国立)

	人文科学	社会科学	理学	工学	農学	保健	家政	教育	芸術
学部	63.0%	34.4%	27.0%	11.4%	42.0%	49.3%	100.0%	60.1%	62.7%
修士	55.4%	33.8%	22.6%	9.4%	34.3%	53.6%	88.3%	48.1%	57.3%
博士	53.6%	30.2%	16.4%	10.9%	25.9%	27.4%	100.0%	49.6%	53.7%
助手	47.1%	67.2%	16.6%	6.5%	6.9%	26.8%	87.5%	24.8%	40.0%
講師	28.4%	25.6%	5.7%	4.5%	9.6%	32.8%	75.0%	27.7%	0.0%
助教授	8.7%	10.0%	6.8%	2.7%	3.3%	16.2%	43.5%	18.0%	30.8%
教授	8.7%	4.5%	2.7%	0.8%	1.3%	13.8%	38.1%	10.7%	8.4%

(公立)

	人文科学	社会科学	理学	工学	農学	保健	家政	教育	芸術
学部	76.4%	41.7%	34.3%	15.3%	47.9%	71.0%	88.0%	69.3%	73.1%
修士	56.8%	34.0%	25.4%	9.6%	36.9%	66.1%	64.9%	53.3%	62.3%
博士	49.7%	34.0%	23.5%	8.3%	28.6%	27.4%	50.7%	61.5%	46.0%
助手	42.6%	37.9%	11.6%	3.4%	14.7%	41.6%	51.9%	0.0%	26.1%
講師	34.3%	31.6%	7.3%	3.2%	0.0%	38.8%	47.4%	0.0%	17.0%
助教授	27.0%	14.2%	4.6%	3.9%	4.3%	40.8%	26.8%	0.0%	17.6%
教授	13.5%	5.4%	1.4%	0.6%	3.6%	31.6%	20.5%	0.0%	16.2%

(私立)

	人文科学	社会科学	理学	工学	農学	保健	家政	教育	芸術
学部	67.3%	29.0%	24.0%	9.7%	39.8%	57.3%	94.3%	61.3%	69.3%
修士	53.8%	32.0%	17.2%	8.8%	12.0%	48.0%	95.6%	58.4%	63.5%
博士	48.4%	31.7%	16.2%	9.6%	30.6%	26.5%	88.2%	53.0%	51.0%
助手	60.9%	35.4%	23.3%	14.1%	18.7%	26.0%	94.4%	50.8%	48.2%
講師	39.0%	27.7%	13.1%	8.1%	8.0%	17.0%	68.4%	31.5%	39.4%
助教授	28.5%	17.1%	8.0%	5.1%	4.7%	13.0%	58.6%	23.3%	29.1%
教授	16.0%	6.2%	6.2%	1.4%	3.6%	11.4%	31.9%	13.5%	21.3%

