

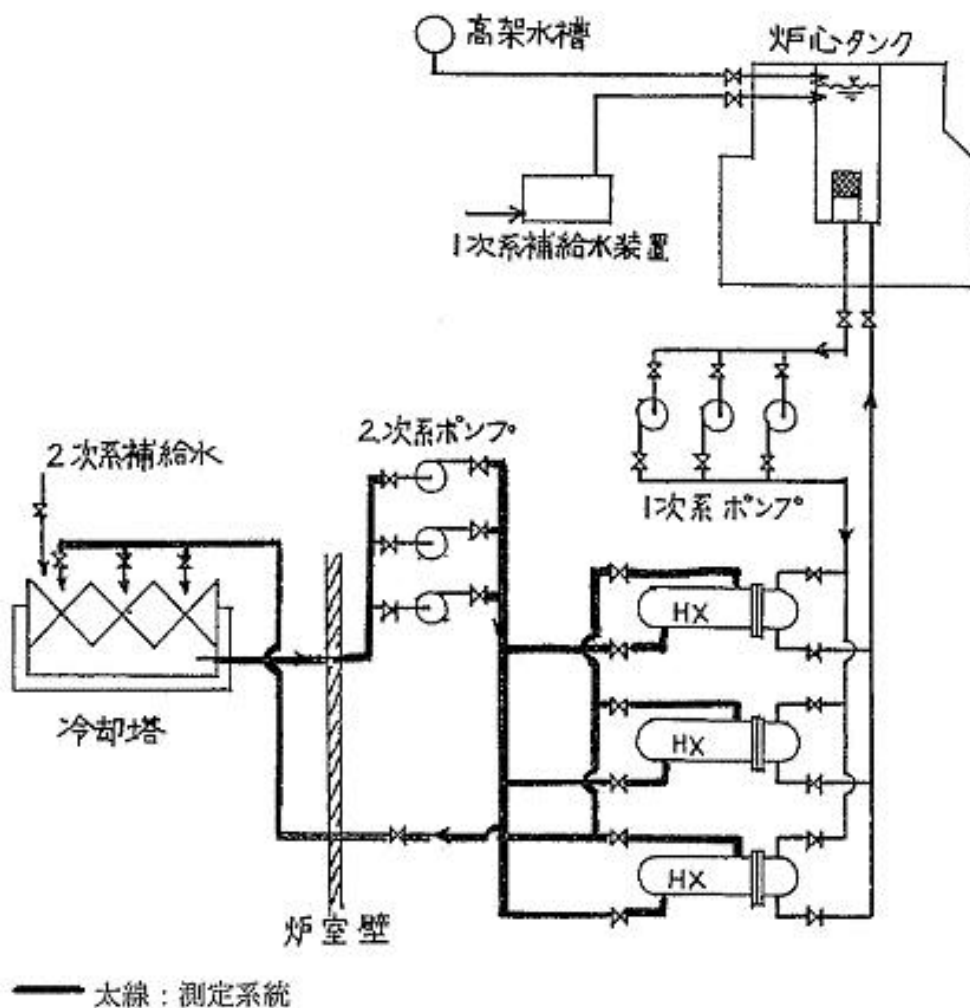
## KUR 二次冷却系配管の肉厚測定結果

測定箇所	公称管径 (mm)	測定 箇所数	測定点数	公称厚さ (mm)	必要厚さ (mm)	測定値 (mm)
直管部	200	1	8	5.8	1.18	5.44~5.58
	300	11	89	6.9	1.24	6.56~7.09
	65	3	12	4.2	0.42	3.77~4.05
エルボ近辺 の直管部	200	1	13	5.8	1.18	5.68~5.88
	300	1	12	6.9	1.24	6.59~6.75
エルボ	200	1	12	5.8	1.18	4.96~5.73
	300	1	8	6.9	1.24	7.12~8.40
ティーズ近辺	200	4	40	5.8	1.18	4.90~6.05
	300	6	46	6.9	1.24	6.68~7.20
オリフィス	300	1	8	6.9	1.24	6.68~7.09
弁上流	200	3	24	5.8	1.18	5.61~6.08
弁下流	200	3	24	5.8	1.18	5.62~6.12

(1)二次冷却系の主配管は、300A と 200A で構成されている。

(2)二次冷却系は、一次浄化系熱交換器の二次側にも接続されており、その管径は 65A

添付図 2



KUR 二次冷却設備の系統概略図