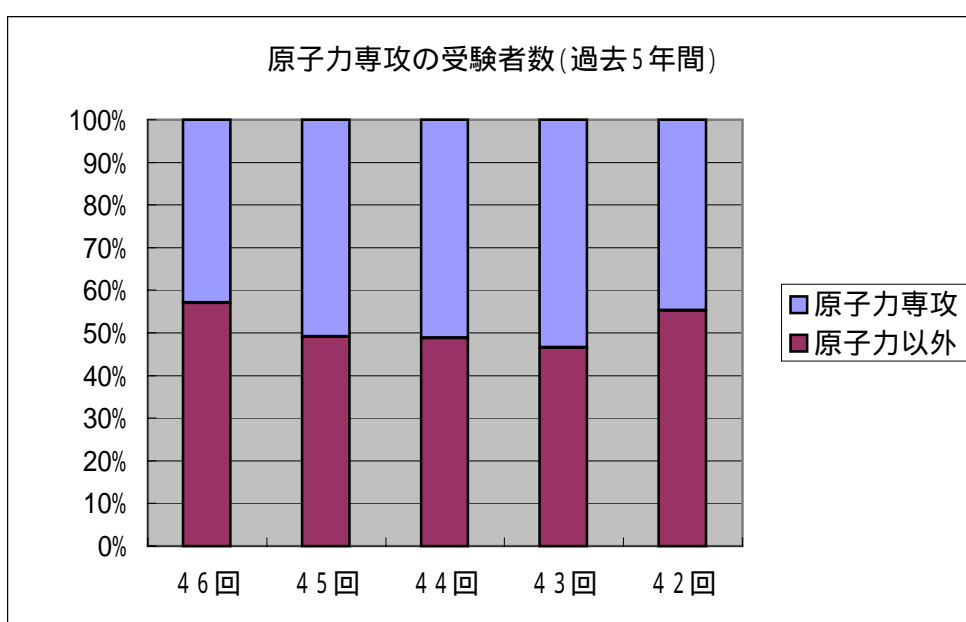


受験者の専攻区分(過去5年間)

区 分	46回	45回	44回	43回	42回
	受験者数	受験者数	受験者数	受験者数	受験者数
原子力専攻	64	79	88	86	76
原子力以外	85	76	84	75	94
合 計	149	155	172	161	170



< 参考:過去2回における受験者及び合格者の学歴区分 >

区 分		46回		45回	
		受験者数	合格数	受験者数	合格数
原子力専攻	博士	4		1	1
	修士	52	6	61	12
	学部	8	1	17	1
	(小計)	(64)	(7)	(79)	(14)
原子力以外	博士	1		1	
	修士	42	4	44	11
	学部	34	2	24	3
	その他	8		7	
	(小計)	(85)	(6)	(76)	(14)