

6 | 昭和60年度の体力水準との比較

本調査結果から、昭和60年度と比較可能な種目について、昭和60年度の各種目の平均値を下回っている児童の割合を示した。

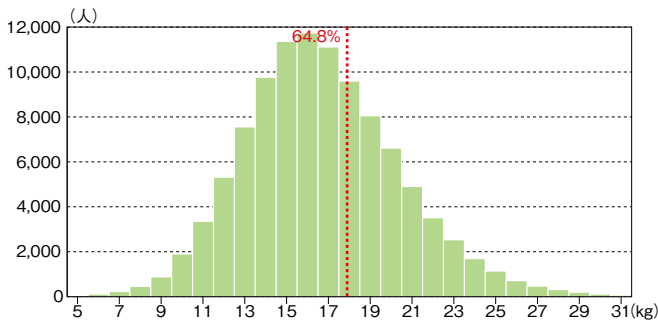
※グラフ中の縦の点線は昭和60年度の平均値、グラフ中の%の数値は昭和60年度平均値を下回っている児童の割合を示している。

- ①反復横とびは、男女とも60%以上の児童が、昭和60年度の平均値以上の値であった。
- ②それ以外の種目は、男女とも50%以上の児童が、昭和60年度の平均値を下回った。

小学校

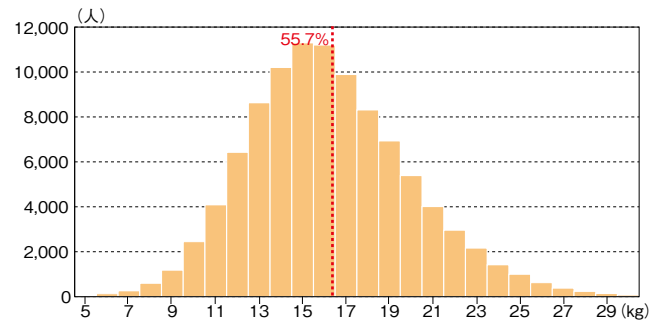
握力

● 男子



昭和60年度全国平均	18.35kg
平成24年度全国平均	16.71kg

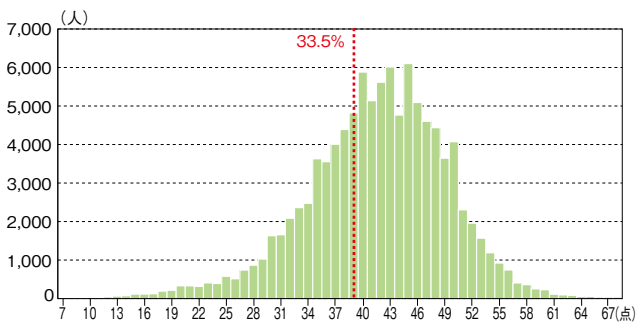
● 女子



昭和60年度全国平均	16.93kg
平成24年度全国平均	16.23kg

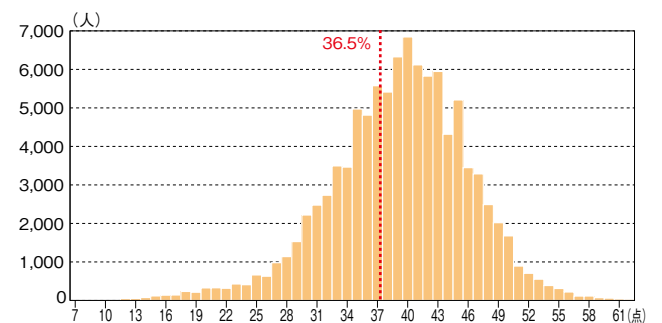
反復横とび

● 男子



昭和60年度全国平均	39.46点
平成24年度全国平均	41.59点

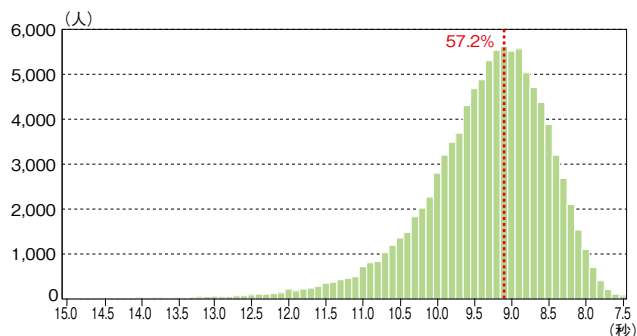
● 女子



昭和60年度全国平均	37.94点
平成24年度全国平均	39.24点

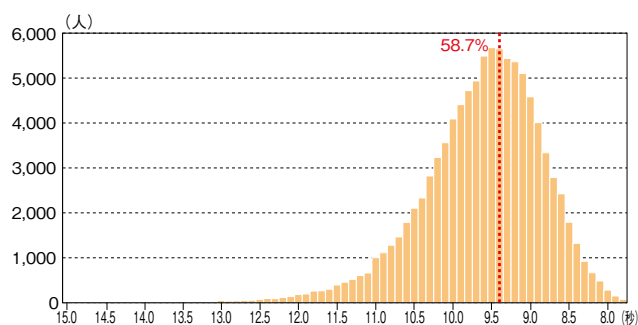
50m走

● 男子



昭和60年度全国平均	9.05秒
平成24年度全国平均	9.36秒

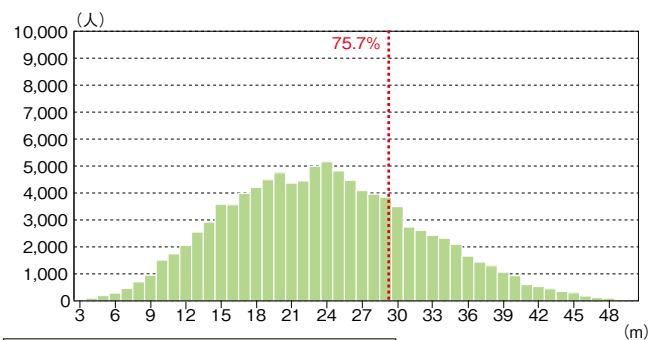
● 女子



昭和60年度全国平均	9.34秒
平成24年度全国平均	9.63秒

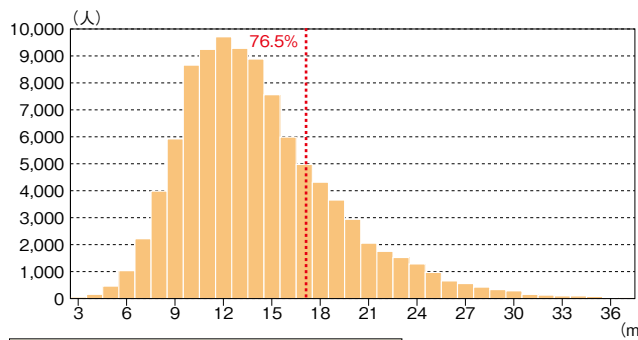
ソフトボール投げ

● 男子



昭和60年度全国平均	29.94m
平成24年度全国平均	23.77m

● 女子



昭和60年度全国平均	17.60m
平成24年度全国平均	14.21m