

2. 体格と肥満度に関する調査の結果

1 都道府県別の状況（公立学校）

① 都道府県別の結果

● 男子

小学校

都道府県	児童数	体格平均			肥満傾向児・痩身傾向児の出現率		
		身長 (cm)	体重 (kg)	座高 (cm)	肥満	正常	痩身
全国集計	103,540	138.76	34.07	74.87	10.2%	87.5%	2.3%
北海道	3,136	139.50	35.22	75.15	13.4%	84.4%	2.2%
青森県	1,545	139.75	35.79	75.22	14.5%	83.7%	1.8%
岩手県	1,556	139.25	35.37	75.17	13.8%	84.6%	1.7%
宮城県	3,100	139.27	35.27	75.14	14.5%	83.4%	2.1%
秋田県	1,440	140.39	35.69	75.70	12.7%	85.0%	2.3%
山形県	1,607	139.37	35.32	75.35	13.5%	85.2%	1.3%
福島県	1,774	138.91	35.24	74.96	15.5%	83.2%	1.4%
茨城県	1,744	138.99	34.99	75.07	14.1%	84.0%	1.9%
栃木県	1,672	138.83	34.68	74.78	12.9%	85.1%	1.9%
群馬県	1,729	138.93	34.73	74.95	12.5%	84.9%	2.6%
埼玉県	3,070	138.91	33.94	74.92	9.2%	88.9%	1.9%
千葉県	3,097	139.02	34.08	75.00	9.4%	88.2%	2.5%
東京都	3,353	139.13	33.92	75.04	8.0%	89.4%	2.6%
神奈川県	4,893	138.94	33.70	74.86	8.6%	88.4%	3.0%
新潟県	2,999	139.43	34.56	75.16	9.7%	88.1%	2.2%
富山県	1,546	139.19	34.40	75.26	10.1%	88.0%	1.9%
石川県	1,523	139.09	34.06	75.22	8.0%	89.9%	2.1%
福井県	1,432	139.00	34.02	75.19	8.5%	90.0%	1.5%
山梨県	1,479	138.61	34.25	74.80	12.7%	83.7%	3.6%
長野県	1,691	138.47	33.52	74.65	8.7%	87.6%	3.7%
岐阜県	1,655	138.49	33.47	74.70	8.2%	89.6%	2.2%
静岡県	4,351	138.20	33.45	74.65	9.0%	88.0%	2.9%
愛知県	3,366	138.54	33.44	74.79	8.5%	88.5%	2.9%
三重県	1,671	138.75	34.14	74.92	10.5%	87.5%	2.0%
滋賀県	1,590	139.11	33.67	74.91	8.0%	89.0%	3.0%
京都府	3,157	138.77	33.36	74.70	6.7%	90.8%	2.5%
大阪府	4,791	138.66	33.72	74.73	9.1%	88.6%	2.3%
兵庫県	3,207	138.58	33.23	74.78	7.5%	90.0%	2.5%
奈良県	1,599	138.65	33.62	74.79	9.1%	88.2%	2.8%
和歌山県	1,422	138.91	34.33	75.02	11.7%	85.9%	2.4%
鳥取県	1,399	138.54	33.65	74.98	9.7%	88.0%	2.3%
島根県	1,374	138.07	33.27	74.83	8.1%	89.9%	2.0%
岡山県	2,857	138.30	33.56	74.70	9.2%	89.0%	1.8%
広島県	3,211	138.25	33.75	74.70	9.7%	88.8%	1.5%
山口県	1,656	138.01	33.13	74.45	8.0%	89.9%	2.1%
徳島県	1,430	139.26	35.71	75.32	15.4%	83.0%	1.5%
香川県	1,489	138.29	33.92	74.73	10.4%	88.1%	1.6%
愛媛県	1,527	138.24	33.82	74.57	10.6%	86.9%	2.5%
高知県	1,545	138.18	33.99	74.62	12.1%	85.7%	2.2%
福岡県	4,790	138.66	33.65	74.78	8.9%	88.8%	2.3%
佐賀県	1,504	138.61	33.87	74.85	10.2%	87.6%	2.2%
長崎県	1,574	138.49	33.61	74.73	8.8%	88.6%	2.6%
熊本県	1,688	138.48	34.33	74.76	12.2%	85.9%	1.9%
大分県	1,550	138.58	34.07	74.81	9.9%	87.9%	2.2%
宮崎県	1,574	138.41	34.20	74.56	11.6%	86.7%	1.7%
鹿児島県	1,518	138.00	33.58	74.43	11.2%	86.7%	2.1%
沖縄県	1,659	137.65	33.81	74.33	12.4%	85.9%	1.7%

● 女子

都道府県	児童数	体格平均			肥満傾向児・痩身傾向児の出現率		
		身長 (cm)	体重 (kg)	座高 (cm)	肥満	正常	痩身
全国集計	98,643	140.17	34.13	75.87	8.0%	89.5%	2.5%
北海道	3,043	140.74	34.86	76.02	10.1%	87.0%	3.0%
青森県	1,466	142.00	36.20	76.69	11.4%	85.7%	2.8%
岩手県	1,515	140.73	35.46	76.23	11.6%	86.8%	1.6%
宮城県	2,814	140.47	34.91	76.05	10.3%	87.7%	2.0%
秋田県	1,376	141.83	35.52	76.73	9.8%	87.7%	2.5%
山形県	1,563	140.95	35.35	76.30	10.4%	87.6%	2.0%
福島県	1,610	140.21	34.70	75.92	10.5%	87.7%	1.8%
茨城県	1,554	140.27	34.66	76.11	10.8%	87.2%	2.0%
栃木県	1,516	140.21	34.63	75.80	10.2%	87.8%	2.0%
群馬県	1,697	139.84	34.46	75.65	10.8%	86.2%	2.9%
埼玉県	3,044	140.38	33.87	75.87	6.4%	90.4%	3.2%
千葉県	2,960	140.33	34.10	75.88	7.5%	89.8%	2.7%
東京都	3,204	140.36	33.90	75.93	6.5%	90.4%	3.2%
神奈川県	4,657	140.31	33.89	75.82	7.3%	89.2%	3.6%
新潟県	2,789	140.88	34.42	76.21	7.2%	90.2%	2.6%
富山県	1,485	140.79	34.53	76.27	8.1%	89.2%	2.7%
石川県	1,450	140.71	34.16	76.21	6.6%	90.2%	3.3%
福井県	1,403	140.31	33.92	75.99	5.7%	92.1%	2.2%
山梨県	1,427	140.25	34.61	75.80	9.7%	88.6%	1.7%
長野県	1,581	139.81	33.65	75.44	6.6%	91.1%	2.3%
岐阜県	1,599	139.82	33.79	75.71	6.8%	91.3%	1.9%
静岡県	4,202	139.50	33.44	75.61	7.4%	90.0%	2.6%
愛知県	3,270	139.87	33.42	75.73	6.8%	90.6%	2.7%
三重県	1,585	139.71	33.46	75.58	6.7%	90.8%	2.5%
滋賀県	1,542	140.05	33.44	75.71	6.5%	90.9%	2.6%
京都府	3,003	140.20	33.66	75.72	5.5%	91.7%	2.9%
大阪府	4,610	139.96	33.78	75.67	6.9%	90.3%	2.7%
兵庫県	3,051	139.88	33.37	75.73	5.9%	91.4%	2.8%
奈良県	1,425	140.19	34.12	75.74	8.7%	88.0%	3.3%
和歌山県	1,450	140.09	34.29	76.02	8.0%	90.2%	1.9%
鳥取県	1,251	140.15	33.93	76.10	7.4%	89.9%	2.7%
島根県	1,379	139.62	33.91	75.87	8.0%	90.4%	1.6%
岡山県	2,744	139.66	33.82	75.66	7.9%	89.7%	2.4%
広島県	2,977	139.56	33.86	75.69	7.6%	90.5%	1.9%
山口県	1,520	139.44	33.48	75.50	7.6%	89.8%	2.5%
徳島県	1,386	140.41	34.95	76.19	10.8%	87.0%	2.2%
香川県	1,417	139.86	34.00	75.78	7.7%	90.3%	2.1%
愛媛県	1,515	139.51	33.73	75.56	8.2%	89.6%	2.1%
高知県	1,468	139.81	34.16	75.77	9.2%	88.4%	2.4%
福岡県	4,529	140.29	34.15	75.95	7.8%	89.4%	2.9%
佐賀県	1,410	140.39	34.59	76.05	8.0%	90.2%	1.7%
長崎県	1,526	140.03	33.95	75.82	7.0%	91.6%	1.5%
熊本県	1,576	140.40	34.38	75.98	8.1%	89.7%	2.2%
大分県	1,494	139.97	34.35	75.68	9.7%	88.1%	2.2%
宮崎県	1,462	139.54	34.27	75.52	10.8%	87.6%	1.7%
鹿児島県	1,577	139.77	33.80	75.69	7.8%	89.5%	2.7%
沖縄県	1,521	139.79	34.42	75.79	10.0%	88.1%	1.9%

小学校

② 肥満傾向児の出現率の最大値と最小値の比較

- ① 男女とも、肥満傾向児の出現率が高い傾向を示す地域があった。また、肥満傾向児の出現率の状況についてみると、以下のような最大値と最小値の差がみられた。

性別	最大値	最小値	最大値－最小値
男子	15.5%	6.7%	8.8
女子	11.6%	5.5%	6.1

＜肥満傾向児・痩身傾向児の出現率の算出・判定方法＞

「児童・生徒の健康診断マニュアル（改訂版）」より
平成18年3月31日発行（財）日本学校保健会

$$\text{標準体重 (kg)} = a \times \text{身長 (cm)} - b$$

$$\text{肥満度 (\%)} = \frac{\text{自分の体重 (kg)} - \text{標準体重 (kg)}}{\text{標準体重 (kg)}} \times 100$$

標準体重を求める係数

年齢	男子		女子	
	a	b	a	b
10(小5)	0.752	70.461	0.730	68.091

判定基準

肥満度	判定
50%以上	高度肥満
30～49.9%	中等度肥満
20～29.9%	軽度肥満
－19.9～19.9%	正常
－29.9～－20%	やせ
－30%以下	高度やせ

小学校

2 | 国・公・私立別の状況

区分	児童数	体格平均			肥満傾向児・痩身傾向児の出現率			
		身長 (cm)	体重 (kg)	座高 (cm)	肥満	正常	痩身	
男子	公立	103,540	138.76	34.07	74.87	10.2%	87.5%	2.3%
	国立	1,331	139.58	34.28	75.03	8.4%	89.2%	2.4%
	私立	1,143	139.16	34.57	74.82	11.0%	86.1%	2.9%
	全体計	106,014	138.78	34.08	74.88	10.2%	87.5%	2.3%
女子	公立	98,643	140.17	34.13	75.87	8.0%	89.5%	2.5%
	国立	1,358	140.49	33.51	75.60	4.9%	91.9%	3.3%
	私立	1,488	140.23	33.90	75.39	7.3%	90.4%	2.3%
	全体計	101,489	140.17	34.12	75.86	8.0%	89.5%	2.5%

3 | 地域の規模別の状況

- ① 男女とも、身長は、人口の規模による地域の間には一定の傾向はみられなかったが、体重は、人口の規模が小さい地域ほど高い値を示した。
② 男女とも、人口の規模が小さい地域ほど、肥満傾向児の出現率は高く、痩身傾向児の出現率は低かった。

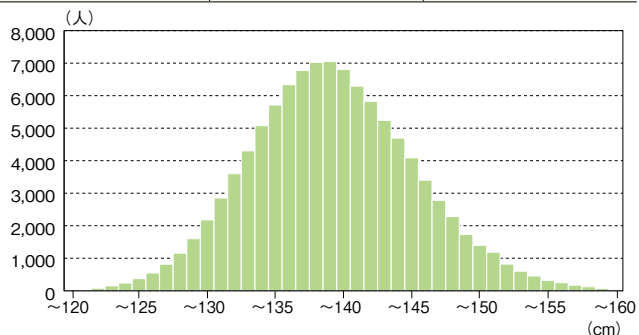
区分	児童数	体格平均			肥満傾向児・痩身傾向児の出現率			
		身長 (cm)	体重 (kg)	座高 (cm)	肥満	正常	痩身	
男子	大都市	29,607	138.90	33.81	74.89	8.8%	88.7%	2.5%
	中核市	12,902	138.85	34.07	74.89	9.7%	88.0%	2.3%
	その他の都市	51,482	138.69	34.11	74.85	10.7%	87.1%	2.2%
	町村	10,560	138.77	34.53	74.94	12.2%	85.8%	2.0%
	へき地	1,463	138.82	35.11	74.95	13.6%	84.8%	1.7%
女子	大都市	28,718	140.27	33.84	75.85	6.7%	90.4%	2.9%
	中核市	12,462	140.18	34.00	75.83	7.3%	90.0%	2.6%
	その他の都市	49,148	140.12	34.22	75.86	8.4%	89.3%	2.3%
	町村	9,777	140.12	34.45	75.87	9.7%	88.2%	2.2%
	へき地	1,384	140.28	35.28	76.01	12.2%	85.6%	2.1%

4 | 体格の全国平均 (国・公・私立学校)

身長

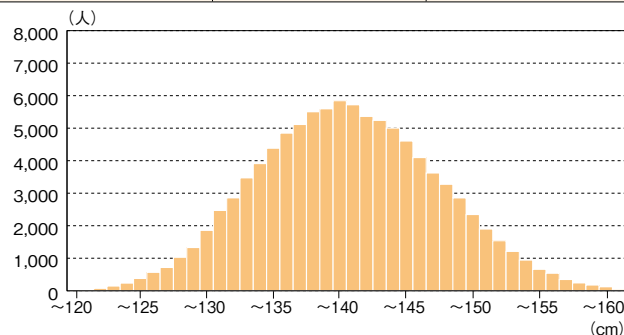
● 男子

児童数	平均値	標準偏差
104,493人	138.78cm	6.05



● 女子

児童数	平均値	標準偏差
100,175人	140.17cm	6.74

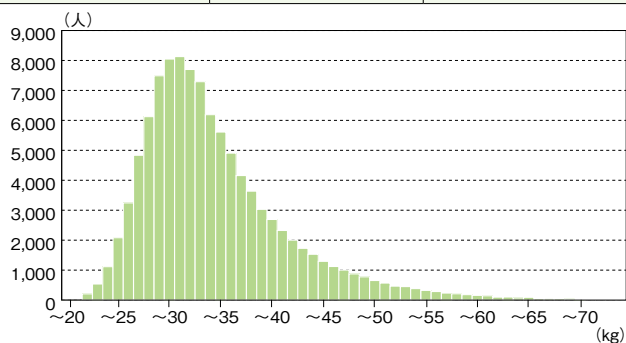


小学校

体重

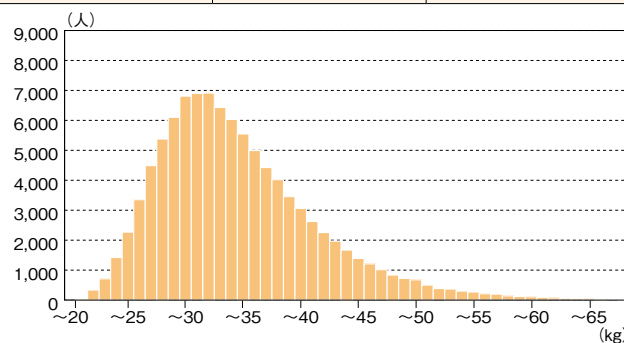
● 男子

児童数	平均値	標準偏差
104,453人	34.08kg	7.24



● 女子

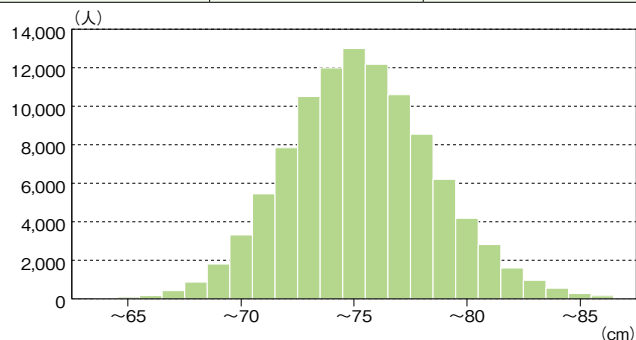
児童数	平均値	標準偏差
100,044人	34.12kg	6.90



座高

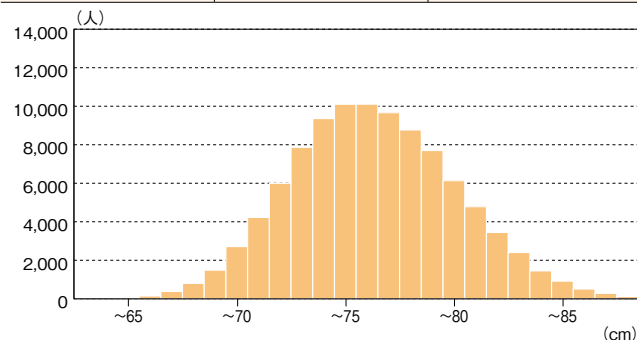
● 男子

児童数	平均値	標準偏差
103,638人	74.88cm	3.28



● 女子

児童数	平均値	標準偏差
99,420人	75.86cm	3.78



肥満傾向児・痩身傾向児の出現率

