

I 調査結果

1. 実技に関する調査の結果

1 | 都道府県別の状況 (公立学校)

① 都道府県別の結果

● 男子

都道府県	児童数	種目別平均								体力合計点	総合評価 (段階別)				
		握力 (kg)	上体起こし (回)	長座体前屈 (cm)	反復横とび (点)	20m シャトルラン (回)	50m走 (秒)	立ち幅とび (cm)	ソフトボール投げ (m)		A	B	C	D	E
全国集計	103,540	16.91	19.28	32.56	41.47	51.29	9.38	153.44	25.26	54.36	12.2%	25.9%	34.2%	20.0%	7.7%
北海道	3,136	17.59	18.73	33.11	39.46	44.19	9.61	151.78	25.03	52.96	9.6%	22.9%	32.5%	24.2%	10.8%
青森県	1,545	16.85	19.32	31.79	42.33	52.92	9.44	151.50	25.86	54.41	13.0%	24.8%	35.4%	19.0%	7.8%
岩手県	1,556	17.74	19.77	32.37	42.67	53.93	9.48	154.56	26.85	55.41	16.1%	25.7%	33.9%	17.9%	6.4%
宮城県	3,100	16.81	19.11	32.49	41.79	48.74	9.53	149.41	25.18	53.46	10.3%	24.4%	33.8%	22.5%	9.1%
秋田県	1,440	17.49	20.84	34.46	44.50	57.25	9.40	155.91	27.19	57.21	20.9%	31.0%	30.0%	13.3%	4.8%
山形県	1,607	17.16	19.60	31.65	42.67	54.07	9.47	153.46	26.06	54.78	12.4%	28.7%	32.8%	18.7%	7.4%
福島県	1,774	17.15	18.75	32.16	41.88	48.35	9.48	150.80	25.32	53.71	10.2%	25.6%	34.0%	21.0%	9.1%
茨城県	1,744	17.35	20.75	35.00	43.22	55.66	9.27	153.52	24.81	56.43	21.0%	27.0%	30.1%	15.7%	6.2%
栃木県	1,672	16.88	20.25	32.73	42.84	53.00	9.45	152.74	23.87	54.71	12.7%	27.8%	33.1%	18.2%	8.2%
群馬県	1,729	16.78	18.68	32.31	39.49	47.42	9.42	151.39	24.07	52.77	9.5%	21.0%	34.6%	25.0%	9.7%
埼玉県	3,070	16.44	20.40	33.17	42.76	54.19	9.27	157.19	23.28	55.34	14.3%	27.9%	33.9%	18.0%	5.9%
千葉県	3,097	17.11	20.62	33.73	43.87	55.03	9.20	157.65	24.67	56.54	19.4%	29.5%	30.0%	15.7%	5.3%
東京都	3,353	17.34	18.87	33.13	40.03	46.80	9.36	152.87	24.07	53.54	10.1%	23.4%	36.3%	21.4%	8.8%
神奈川県	4,893	17.03	18.75	32.46	38.63	46.63	9.39	151.35	23.80	52.67	7.9%	22.7%	35.0%	24.0%	10.3%
新潟県	2,999	17.71	20.01	34.09	44.01	57.93	9.37	155.85	25.67	56.55	19.0%	29.1%	31.7%	14.9%	5.3%
富山県	1,546	17.24	18.98	32.34	43.35	53.90	9.43	157.70	26.22	55.46	15.9%	27.4%	31.9%	18.0%	6.7%
石川県	1,523	17.37	19.01	32.64	43.69	54.89	9.27	155.41	25.50	55.65	15.5%	29.5%	32.1%	17.0%	5.8%
福井県	1,432	17.22	21.02	34.48	45.21	64.28	9.20	160.89	26.64	58.30	26.2%	31.5%	26.5%	11.5%	4.2%
山梨県	1,479	17.41	19.56	32.98	41.22	47.99	9.37	151.43	23.95	54.01	9.2%	27.9%	35.3%	19.8%	7.9%
長野県	1,691	17.36	18.63	33.43	41.33	49.44	9.49	154.29	25.41	54.15	11.8%	25.1%	35.0%	19.8%	8.3%
岐阜県	1,655	16.51	19.56	33.47	42.46	50.80	9.28	156.44	25.38	55.17	14.1%	28.0%	33.4%	18.1%	6.3%
静岡県	4,351	16.79	19.60	32.33	42.85	55.02	9.27	156.73	23.62	55.24	12.8%	29.3%	34.3%	17.6%	5.9%
愛知県	3,366	16.07	18.65	32.33	40.90	47.31	9.37	154.64	24.94	53.44	10.3%	22.9%	35.8%	22.0%	8.9%
三重県	1,671	16.86	17.65	32.79	40.78	47.71	9.48	148.53	25.25	52.84	8.1%	22.5%	37.8%	21.2%	10.4%
滋賀県	1,590	17.01	18.83	31.18	39.99	48.16	9.43	152.45	24.96	53.19	7.9%	24.4%	35.9%	23.4%	8.4%
京都府	3,157	16.58	19.86	32.39	40.61	53.49	9.20	152.93	25.52	54.66	10.6%	28.0%	35.6%	19.6%	6.2%
大阪府	4,791	16.54	18.88	32.48	37.78	46.31	9.42	151.68	24.77	52.42	7.1%	21.2%	36.4%	25.2%	10.0%
兵庫県	3,207	17.06	19.16	32.90	40.15	51.47	9.34	155.29	25.71	54.53	13.9%	25.9%	32.8%	19.3%	8.2%
奈良県	1,599	16.39	18.28	30.69	38.80	47.16	9.34	153.44	25.04	52.48	7.6%	20.1%	38.5%	23.3%	10.4%
和歌山県	1,422	16.88	18.96	32.12	41.90	49.70	9.43	150.03	26.12	53.99	11.8%	26.0%	31.9%	21.5%	8.8%
鳥取県	1,399	16.83	19.57	31.83	43.10	60.15	9.44	154.74	25.58	55.39	13.5%	29.7%	34.0%	16.7%	6.0%
島根県	1,374	16.71	19.03	32.52	42.82	56.54	9.27	158.36	26.36	55.68	14.3%	29.8%	34.4%	16.3%	5.2%
岡山県	2,857	16.38	20.05	31.74	43.27	52.26	9.25	154.59	25.31	55.13	14.1%	27.3%	34.1%	18.7%	5.8%
広島県	3,211	16.82	19.88	32.44	42.48	53.10	9.32	153.97	26.20	55.10	13.8%	27.5%	33.4%	18.8%	6.5%
山口県	1,656	16.31	19.39	30.71	42.79	56.25	9.34	151.26	25.61	54.44	9.3%	29.1%	34.8%	20.2%	6.5%
徳島県	1,430	16.85	17.92	32.51	39.39	42.87	9.51	149.32	25.41	52.15	7.3%	21.2%	35.6%	23.4%	12.4%
香川県	1,489	16.41	19.72	32.26	41.79	50.28	9.32	153.67	25.03	54.37	13.1%	25.1%	32.7%	20.8%	8.3%
愛媛県	1,527	17.08	19.42	32.56	42.55	52.96	9.42	153.91	25.23	54.83	14.3%	26.4%	32.1%	19.5%	7.7%
高知県	1,545	16.63	17.98	32.57	42.05	48.85	9.58	150.11	25.17	53.08	8.7%	22.8%	36.2%	22.4%	10.0%
福岡県	4,790	16.74	18.59	31.89	39.87	48.74	9.40	152.72	26.20	53.35	9.0%	23.4%	36.6%	22.6%	8.4%
佐賀県	1,504	17.09	18.66	31.81	40.96	51.01	9.21	152.96	26.06	54.26	11.7%	25.0%	35.0%	20.6%	7.8%
長崎県	1,574	16.64	19.53	31.00	41.71	56.18	9.35	153.29	26.51	54.79	11.4%	27.9%	35.5%	18.8%	6.5%
熊本県	1,688	16.56	19.22	31.21	42.18	57.65	9.36	152.10	25.83	54.62	11.0%	28.1%	35.3%	19.0%	6.6%
大分県	1,550	17.12	18.19	31.73	41.00	52.75	9.44	150.09	26.25	53.67	10.8%	25.5%	34.5%	19.7%	9.5%
宮崎県	1,574	17.08	19.83	33.20	42.45	52.96	9.34	152.20	26.35	55.26	14.2%	27.7%	34.0%	18.7%	5.5%
鹿児島県	1,518	16.64	18.96	32.73	39.98	48.00	9.39	151.91	25.88	53.44	8.1%	24.6%	37.7%	21.7%	7.9%
沖縄県	1,659	17.09	19.03	33.21	41.74	48.00	9.48	151.61	27.00	54.14	11.4%	26.3%	32.9%	22.0%	7.5%

小学校

●女子

都道府県	児童数	種目別平均								体力合計点	総合評価（段階別）				
		握力 (kg)	上体起こし (回)	長座体前屈 (cm)	反復横とび (点)	20m シャトルラン (回)	50m走 (秒)	立ち幅とび (cm)	ソフトボール投げ (m)		A	B	C	D	E
全国集計	98,643	16.37	17.74	36.74	39.17	39.65	9.65	145.20	14.58	54.89	13.1%	25.8%	35.3%	19.8%	6.0%
北海道	3,043	17.04	16.88	37.19	36.76	32.90	9.83	142.92	14.32	52.99	8.8%	22.1%	36.2%	23.2%	9.7%
青森県	1,466	16.93	18.63	36.39	41.09	44.24	9.57	145.39	14.95	56.51	17.2%	29.6%	34.1%	14.2%	4.8%
岩手県	1,515	17.26	18.70	36.81	41.14	43.67	9.69	148.62	15.67	57.02	18.9%	31.1%	31.5%	14.4%	4.2%
宮城県	2,814	16.40	17.81	37.18	39.64	37.68	9.78	140.63	14.33	54.30	11.2%	24.1%	36.6%	22.1%	6.0%
秋田県	1,376	17.09	19.77	39.04	43.01	47.60	9.55	151.38	15.56	58.93	26.3%	33.5%	26.6%	10.7%	2.9%
山形県	1,563	16.48	18.54	35.91	40.80	43.38	9.71	146.60	14.99	55.88	14.8%	29.4%	35.6%	15.2%	5.0%
福島県	1,610	16.54	17.69	36.65	40.35	41.32	9.63	144.25	14.97	55.41	13.1%	27.9%	36.8%	16.8%	5.4%
茨城県	1,554	16.87	19.78	39.63	41.68	47.02	9.45	147.23	15.28	58.46	25.2%	31.0%	28.8%	12.3%	2.7%
栃木県	1,516	16.52	18.73	37.15	40.18	42.61	9.68	146.35	14.79	56.05	16.8%	28.3%	33.5%	16.2%	5.3%
群馬県	1,697	16.03	17.14	36.79	37.22	36.97	9.63	144.31	13.94	53.58	9.8%	23.8%	34.6%	23.4%	8.3%
埼玉県	3,044	15.97	19.27	37.89	40.85	42.92	9.53	149.60	13.64	56.59	16.4%	30.9%	33.8%	15.5%	3.4%
千葉県	2,960	16.49	19.00	38.41	41.72	42.68	9.47	149.63	14.26	57.32	19.4%	31.6%	31.9%	14.1%	3.1%
東京都	3,204	16.64	17.52	38.09	37.91	34.73	9.63	144.57	13.60	54.07	10.3%	24.7%	36.4%	22.4%	6.2%
神奈川県	4,657	16.40	17.00	37.10	35.64	33.29	9.70	141.59	13.28	52.44	6.7%	20.0%	38.3%	26.2%	8.8%
新潟県	2,789	17.01	18.66	38.22	42.02	47.28	9.58	149.01	14.47	57.71	20.5%	32.4%	32.0%	12.3%	2.9%
富山県	1,485	16.68	17.47	36.54	40.87	41.09	9.67	150.55	15.24	55.96	16.2%	28.2%	33.4%	17.1%	5.2%
石川県	1,450	16.85	17.76	37.10	41.68	43.52	9.53	149.30	14.62	56.78	17.2%	30.8%	33.5%	15.3%	3.3%
福井県	1,403	16.48	19.70	38.44	43.66	53.89	9.42	154.57	15.77	59.96	31.3%	30.3%	28.7%	8.4%	1.3%
山梨県	1,427	16.91	18.03	37.22	39.42	35.81	9.69	144.16	14.53	54.76	11.6%	27.0%	35.7%	20.6%	5.2%
長野県	1,581	16.87	16.56	37.20	38.25	37.38	9.80	145.65	14.97	54.04	10.7%	22.6%	37.6%	23.3%	5.9%
岐阜県	1,599	16.03	18.04	37.23	39.51	38.71	9.55	149.37	14.91	55.69	14.9%	28.3%	34.6%	17.2%	5.0%
静岡県	4,202	16.39	18.30	36.25	40.69	44.33	9.51	149.10	14.31	56.43	16.1%	29.5%	35.4%	15.3%	3.8%
愛知県	3,270	15.48	16.60	36.71	38.32	35.82	9.65	145.84	14.44	53.59	8.9%	24.9%	35.8%	23.0%	7.5%
三重県	1,585	16.30	16.23	36.58	38.61	36.82	9.74	142.07	14.77	53.42	8.7%	23.8%	35.7%	24.1%	7.7%
滋賀県	1,542	16.12	16.69	35.47	37.01	36.10	9.77	142.85	13.81	52.56	8.0%	20.8%	35.7%	26.2%	9.4%
京都府	3,003	15.82	17.93	36.14	37.86	39.38	9.56	143.35	14.53	54.30	10.3%	25.2%	37.3%	21.5%	5.7%
大阪府	4,610	15.99	17.09	36.34	35.20	34.81	9.73	142.34	14.22	52.43	7.5%	18.3%	38.4%	27.4%	8.4%
兵庫県	3,051	16.39	17.14	36.92	37.33	38.34	9.67	144.95	14.24	53.99	10.6%	23.4%	38.0%	21.3%	6.8%
奈良県	1,425	16.27	16.53	34.79	36.23	33.91	9.67	144.43	14.42	52.51	6.7%	21.2%	36.0%	26.5%	9.6%
和歌山県	1,450	16.39	17.69	36.46	39.53	38.02	9.77	140.80	15.03	54.39	11.1%	25.3%	36.6%	20.6%	6.4%
鳥取県	1,251	16.40	18.52	35.79	41.26	50.09	9.67	147.38	14.66	56.74	15.4%	32.4%	35.0%	13.6%	3.6%
島根県	1,379	16.30	17.79	36.52	41.45	45.82	9.57	151.46	15.70	57.12	18.4%	31.5%	32.1%	14.3%	3.7%
岡山県	2,744	15.82	18.12	35.57	40.58	39.84	9.55	145.51	14.85	55.24	14.7%	25.5%	35.8%	18.6%	5.4%
広島県	2,977	16.31	18.35	36.81	40.33	41.29	9.65	145.77	14.96	55.82	15.0%	28.2%	35.5%	16.5%	4.7%
山口県	1,520	15.82	17.75	34.54	39.93	43.83	9.67	141.62	13.94	54.36	11.2%	25.7%	36.2%	20.6%	6.3%
徳島県	1,386	16.23	17.02	36.32	37.57	34.29	9.75	143.50	15.00	53.30	10.0%	22.5%	34.3%	23.8%	9.3%
香川県	1,417	15.80	18.10	35.86	39.21	38.66	9.66	143.64	15.00	54.46	13.0%	24.1%	35.1%	21.1%	6.7%
愛媛県	1,515	16.43	17.70	36.23	40.22	41.87	9.68	146.40	14.51	55.39	15.2%	25.4%	35.2%	19.6%	4.6%
高知県	1,468	16.22	16.48	36.12	39.38	37.82	9.85	141.21	15.12	53.37	9.1%	23.1%	35.2%	24.6%	8.1%
福岡県	4,529	16.25	17.01	36.02	37.38	34.42	9.78	142.31	14.74	52.92	7.9%	21.0%	37.8%	25.1%	8.2%
佐賀県	1,410	16.60	16.65	35.90	38.12	38.82	9.54	143.48	15.41	54.28	12.6%	23.8%	34.7%	21.7%	7.1%
長崎県	1,526	16.04	18.03	35.09	39.65	44.32	9.67	144.15	14.90	55.10	13.4%	26.4%	36.3%	18.1%	5.9%
熊本県	1,576	16.24	17.88	35.52	40.28	46.64	9.60	144.53	14.86	55.82	15.0%	28.4%	34.0%	18.2%	4.4%
大分県	1,494	16.75	16.38	35.88	39.02	38.70	9.73	141.72	15.44	53.91	11.2%	23.2%	35.2%	23.2%	7.3%
宮崎県	1,462	16.26	17.84	36.71	39.93	41.13	9.62	142.29	15.24	55.28	14.4%	27.2%	33.5%	19.1%	5.8%
鹿児島県	1,577	16.29	17.80	36.67	37.96	37.71	9.67	144.20	14.78	54.16	12.8%	21.9%	35.9%	22.3%	7.1%
沖縄県	1,521	16.64	17.29	36.49	40.28	34.94	9.85	142.59	14.99	53.89	9.8%	23.9%	36.9%	22.4%	7.1%

小学校

② 都道府県平均値の最大値と最小値の比較

● 男子

種目	単位	最大値	最小値	最大値－最小値
握力	kg	17.74	16.07	1.67
上体起こし	回	21.02	17.65	3.37
長座体前屈	cm	35.00	30.69	4.31
反復横とび	点	45.21	37.78	7.43
20mシャトルラン	回	64.28	42.87	21.41
50m走	秒	9.20	9.61	0.41
立ち幅とび	cm	160.89	148.53	12.36
ソフトボール投げ	m	27.19	23.28	3.91
体力合計点	点	58.30	52.15	6.15
総合評価A	%	26.2	7.1	19.1
総合評価E	%	12.4	4.2	8.2

● 女子

種目	単位	最大値	最小値	最大値－最小値
握力	kg	17.26	15.48	1.78
上体起こし	回	19.78	16.23	3.55
長座体前屈	cm	39.63	34.54	5.09
反復横とび	点	43.66	35.20	8.46
20mシャトルラン	回	53.89	32.90	20.99
50m走	秒	9.42	9.85	0.43
立ち幅とび	cm	154.57	140.63	13.94
ソフトボール投げ	m	15.77	13.28	2.49
体力合計点	点	59.96	52.43	7.53
総合評価A	%	31.3	6.7	24.6
総合評価E	%	9.7	1.3	8.4

小学校

2 | 国・公・私立別の状況

区分	児童数	種目別平均									体力合計点	総合評価（段階別）				
		握力 (kg)	上体起こし (回)	長座体前屈 (cm)	反復横とび (点)	20mシャトルラン (回)	50m走 (秒)	立ち幅とび (cm)	ソフトボール投げ (m)	A		B	C	D	E	
男子	公立	103,540	16.91	19.28	32.56	41.47	51.29	9.38	153.44	25.26	54.36	12.2%	25.9%	34.2%	20.0%	7.7%
	国立	1,331	17.25	19.77	33.63	41.92	51.70	9.27	155.21	25.08	55.21	12.6%	27.9%	37.0%	17.0%	5.5%
	私立	1,143	16.82	19.21	32.85	40.92	49.12	9.49	152.51	23.13	53.47	8.6%	24.9%	37.0%	21.0%	8.5%
	全体計	106,014	16.91	19.28	32.58	41.47	51.28	9.38	153.45	25.23	54.36	12.1%	25.9%	34.2%	20.0%	7.7%
女子	公立	98,643	16.37	17.74	36.74	39.17	39.65	9.65	145.20	14.58	54.89	13.1%	25.8%	35.3%	19.8%	6.0%
	国立	1,358	16.46	17.98	38.53	39.09	40.47	9.53	147.85	13.75	55.56	13.3%	28.5%	35.0%	19.7%	3.4%
	私立	1,488	16.18	18.61	38.67	39.80	40.97	9.58	148.41	13.20	55.95	15.4%	28.4%	34.5%	17.7%	4.1%
	全体計	101,489	16.37	17.75	36.79	39.18	39.68	9.65	145.28	14.55	54.91	13.1%	25.9%	35.2%	19.8%	5.9%

3 | 地域の規模別の状況

- ①男女の反復横とび・20mシャトルラン・ソフトボール投げ、男子の握力は、人口の規模が小さい地域ほど、種目別平均値が高かった。
- ②男子の50m走・立ち幅とび、女子の長座体前屈は、大都市の種目別平均値が、その他の地域より高かった。
- ③男女の上体起こし、女子の握力の種目別平均値と、男女の体力合計点や総合評価Aの割合は、へき地がその他の地域より高かった。

区分	児童数	種目別平均									体力合計点	総合評価（段階別）				
		握力 (kg)	上体起こし (回)	長座体前屈 (cm)	反復横とび (点)	20mシャトルラン (回)	50m走 (秒)	立ち幅とび (cm)	ソフトボール投げ (m)	A		B	C	D	E	
男子	大都市	29,607	16.70	19.25	32.58	40.65	49.57	9.35	153.68	24.78	53.91	11.0%	25.0%	34.4%	21.3%	8.2%
	中核市	12,902	16.78	19.21	32.24	41.72	51.16	9.40	153.32	25.12	54.24	11.6%	25.7%	34.7%	20.0%	7.9%
	その他の都市	51,482	17.00	19.34	32.76	41.76	52.07	9.37	153.52	25.35	54.60	12.9%	26.3%	34.0%	19.4%	7.4%
	町村	10,560	17.07	19.18	32.17	41.92	52.13	9.41	152.65	25.78	54.45	11.9%	26.9%	34.0%	19.5%	7.7%
	へき地	1,463	17.89	19.41	31.96	42.29	52.53	9.49	153.17	27.13	55.11	15.4%	26.6%	33.7%	17.0%	7.2%
女子	大都市	28,718	16.14	17.60	36.93	38.15	37.25	9.65	144.87	14.06	54.14	10.9%	24.2%	36.6%	21.7%	6.6%
	中核市	12,462	16.27	17.55	36.54	39.13	39.59	9.66	145.08	14.40	54.65	12.3%	25.5%	35.5%	20.6%	6.1%
	その他の都市	49,148	16.48	17.88	36.90	39.57	40.69	9.64	145.69	14.70	55.31	14.3%	26.8%	34.6%	18.7%	5.6%
	町村	9,777	16.45	17.72	36.24	40.02	41.29	9.69	144.53	15.04	55.20	14.2%	26.0%	34.7%	19.4%	5.6%
	へき地	1,384	17.24	18.58	36.40	40.93	43.46	9.70	146.48	17.16	56.91	17.7%	31.6%	31.9%	14.9%	3.8%

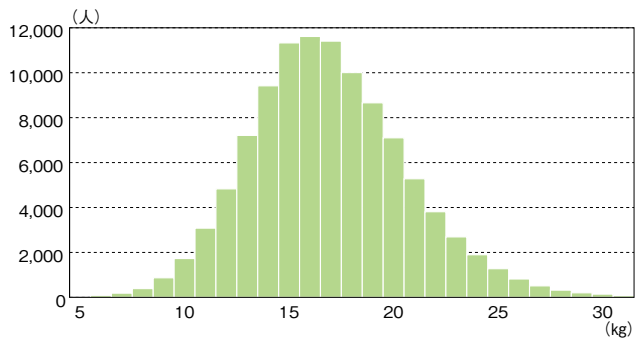
4 | 調査種目及び体力合計点の全国の状況 (国・公・私立学校)

① 各種目における分布状況は、20mシャトルラン、ソフトボール投げで、男女間に違いがみられた。

握力

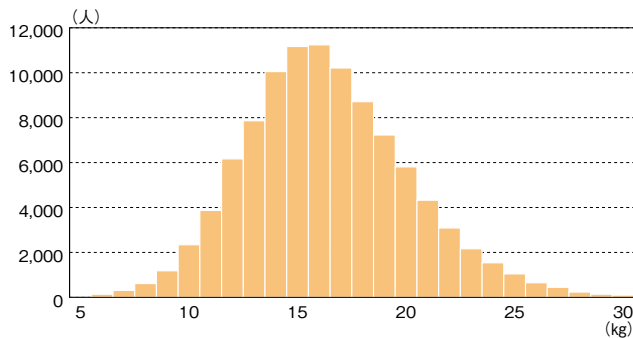
● 男子

児童数	平均値	標準偏差
104,938人	16.91kg	3.75



● 女子

児童数	平均値	標準偏差
100,616人	16.37kg	3.77

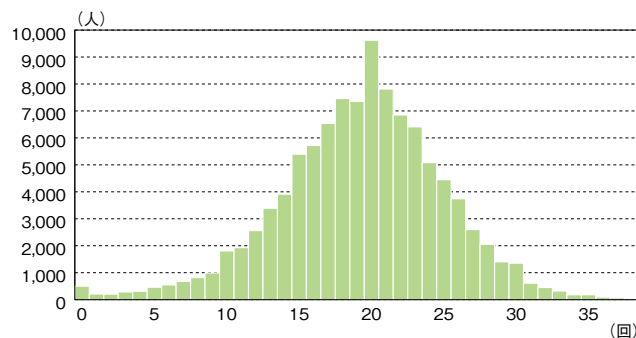


小学校

上体起こし

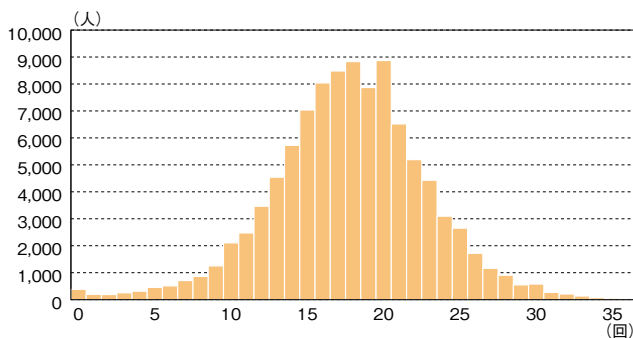
● 男子

児童数	平均値	標準偏差
104,380人	19.28回	5.70



● 女子

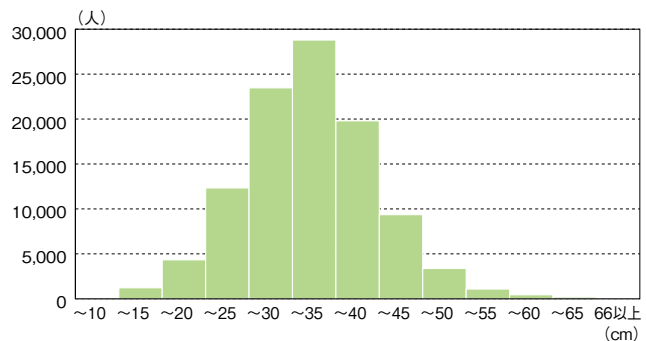
児童数	平均値	標準偏差
100,129人	17.75回	5.10



長座体前屈

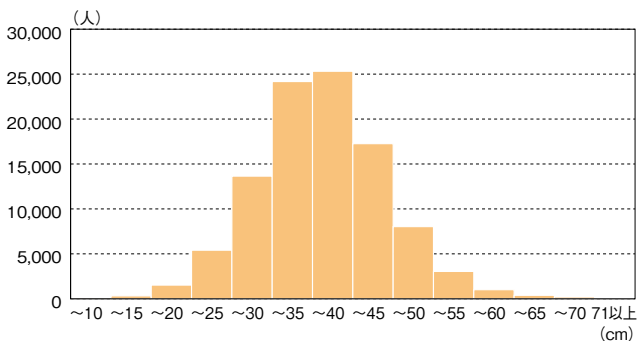
● 男子

児童数	平均値	標準偏差
104,532人	32.58cm	7.72



● 女子

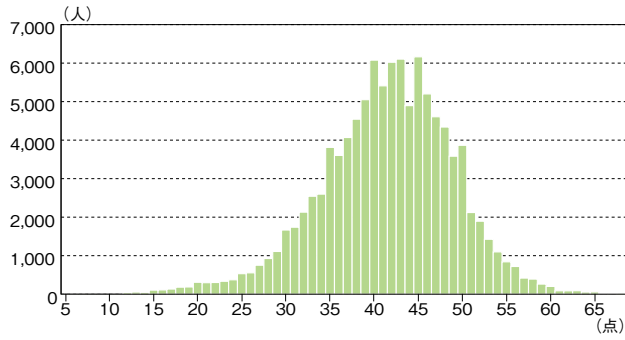
児童数	平均値	標準偏差
100,373人	36.79cm	8.03



反復横とび

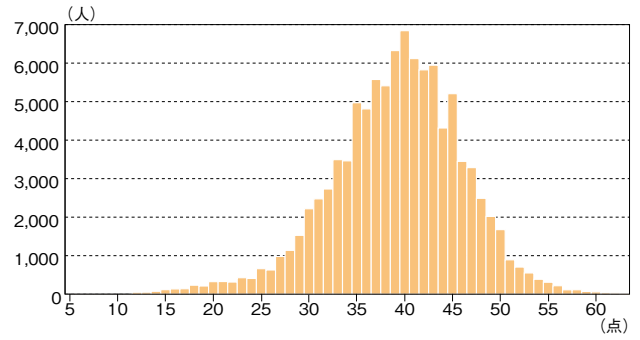
● 男子

児童数	平均値	標準偏差
104,211人	41.47点	7.59



● 女子

児童数	平均値	標準偏差
99,920人	39.18点	6.90

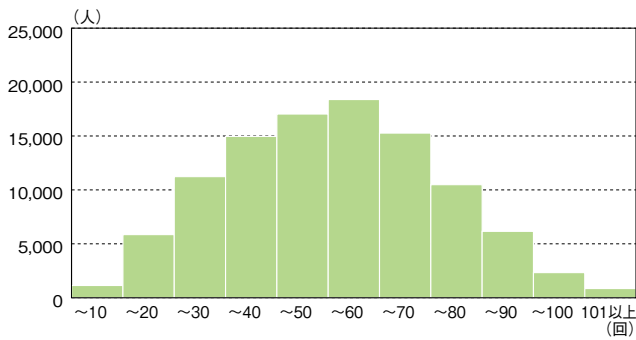


小学校

20mシャトルラン

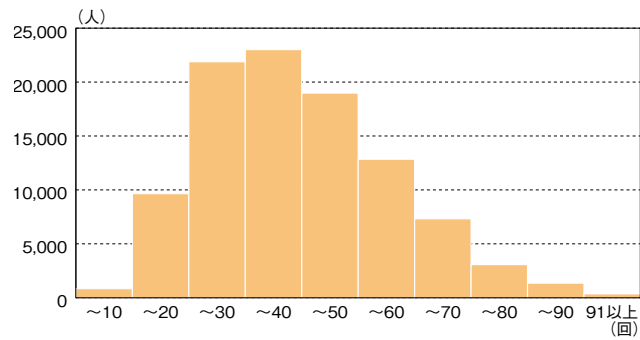
● 男子

児童数	平均値	標準偏差
103,680人	51.28回	20.72



● 女子

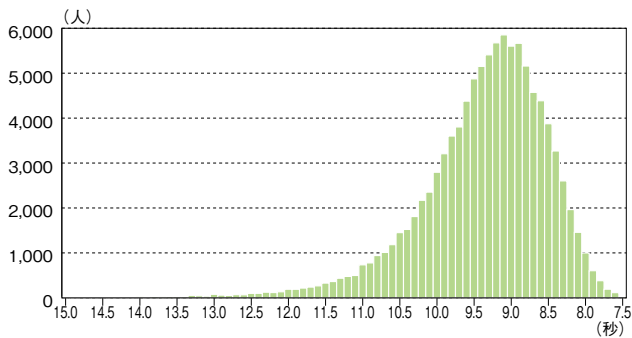
児童数	平均値	標準偏差
99,307人	39.68回	16.45



50m走

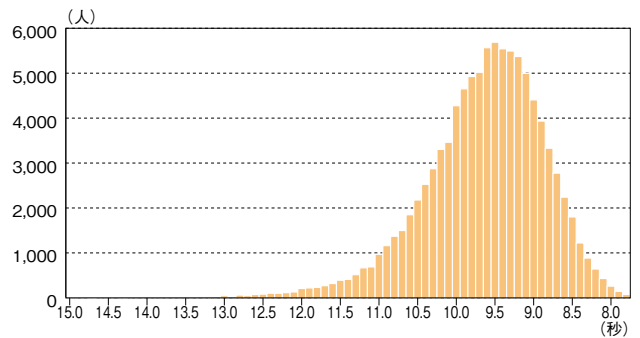
● 男子

児童数	平均値	標準偏差
104,095人	9.38秒	0.88



● 女子

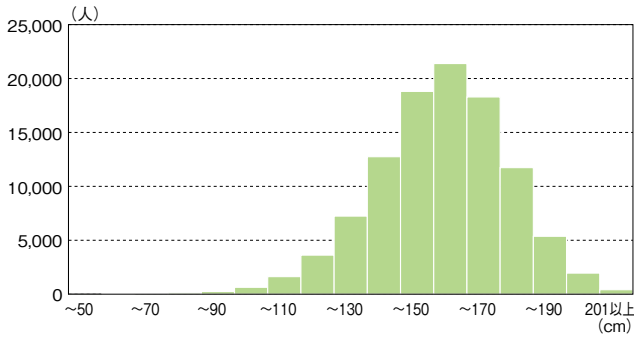
児童数	平均値	標準偏差
99,815人	9.65秒	0.80



立ち幅とび

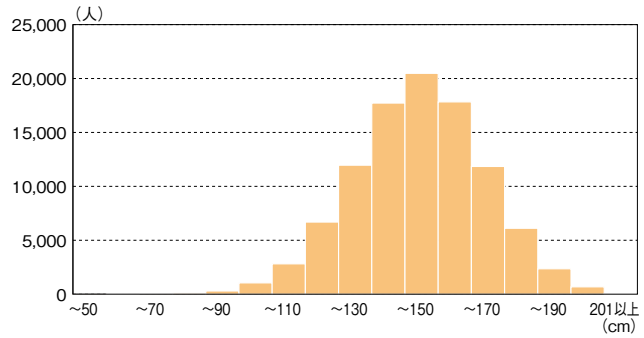
● 男子

児童数	平均値	標準偏差
104,314人	153.45cm	20.16



● 女子

児童数	平均値	標準偏差
100,054人	145.28cm	19.60

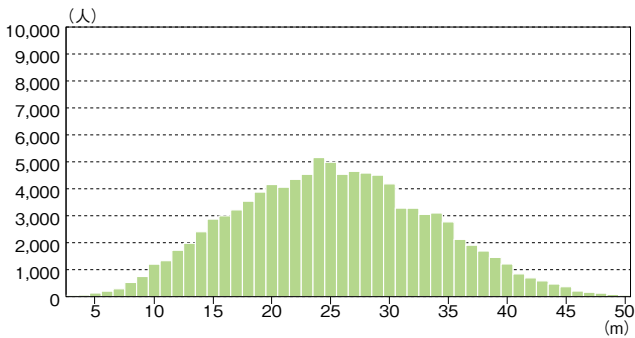


小学校

ソフトボール投げ

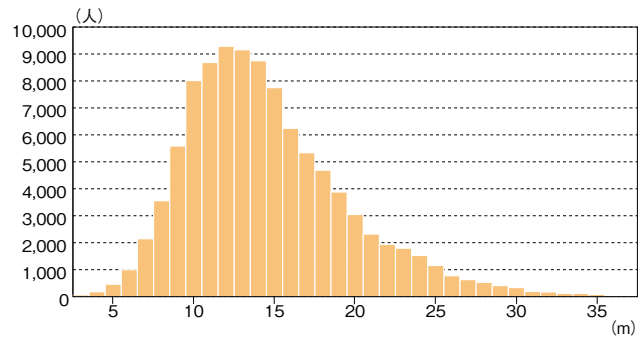
● 男子

児童数	平均値	標準偏差
104,286人	25.23m	8.27



● 女子

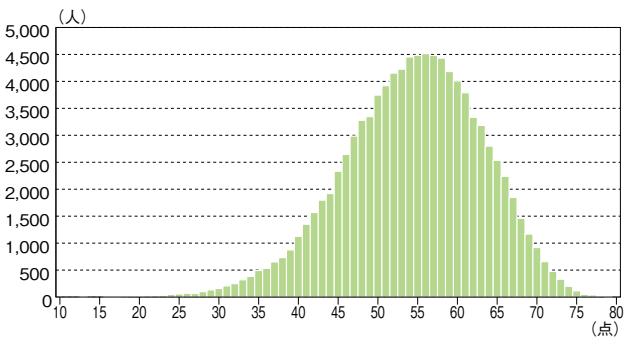
児童数	平均値	標準偏差
99,993人	14.55m	5.04



体力合計点

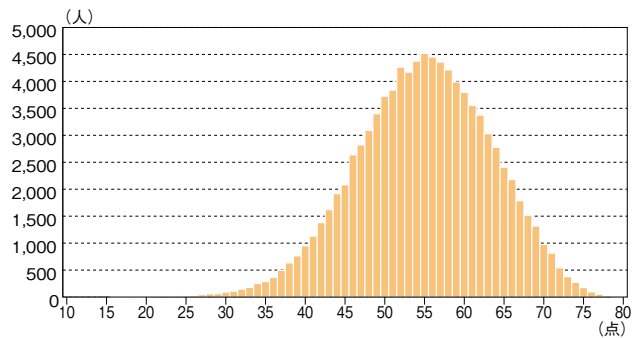
● 男子

児童数	平均値	標準偏差
99,297人	54.36点	8.76

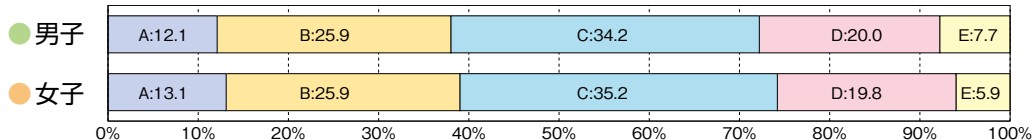


● 女子

児童数	平均値	標準偏差
95,617人	54.91点	8.44



総合評価(段階別)



※得点基準は男女により異なる。