

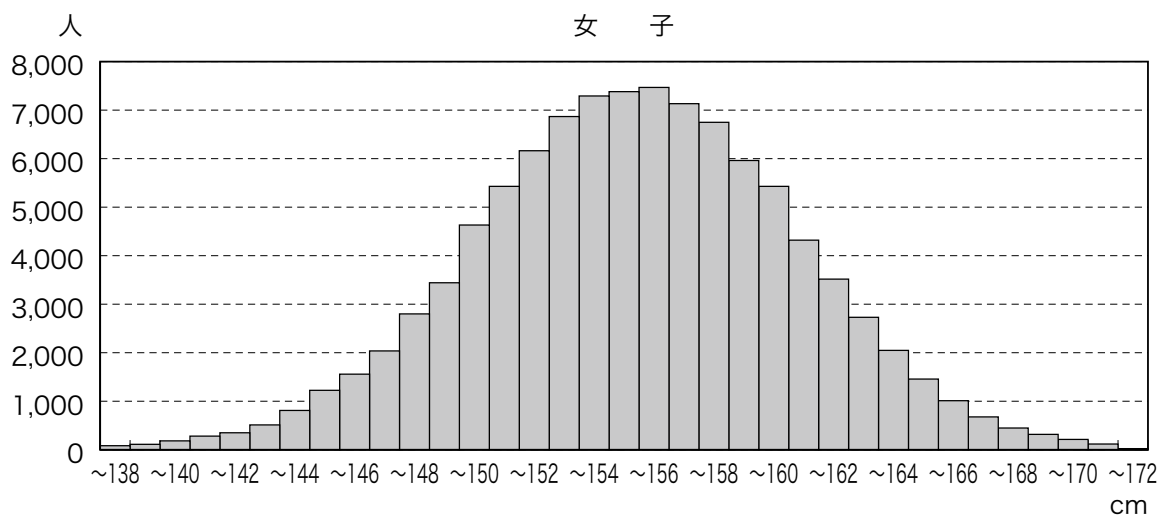
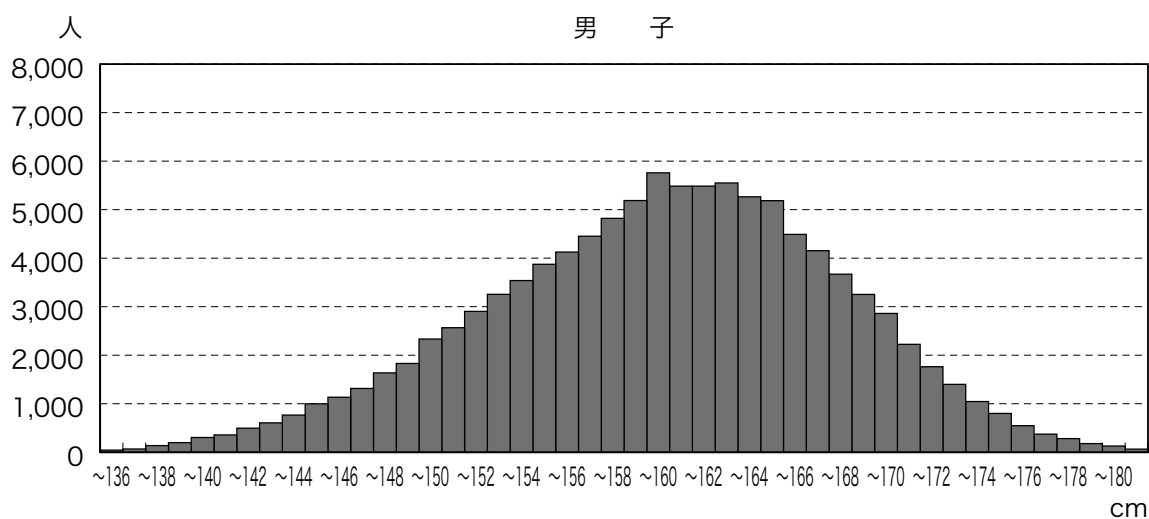
# 体格(身長)

## ■ 国公立別

区分	男 子			女 子		
	標本数	平均値	標準偏差	標本数	平均値	標準偏差
国立	1,155	161.14	7.64	1,163	155.36	5.26
公立	98,869	159.72	7.70	93,651	154.93	5.35
私立	6,880	160.68	7.47	5,964	155.09	5.29
全国計	106,904	159.79	7.69	100,778	154.95	5.34

## ■ 地域の規模別

区分	男 子			女 子		
	標本数	平均値	標準偏差	標本数	平均値	標準偏差
大都市	30,071	160.00	7.70	28,401	155.18	5.36
中核市	13,068	159.90	7.63	12,428	154.95	5.31
その他の都市	51,644	159.64	7.70	48,225	154.84	5.34
町村	10,831	159.78	7.68	10,531	154.83	5.34
へき地	1,290	160.01	7.65	1,193	154.80	5.23



## ■ 都道府県別 [身長]

都道府県	男 子			女 子		
	標本数	平均値	標準偏差	標本数	平均値	標準偏差
北海道	3,017	161.22	7.51	2,818	155.41	5.28
青森県	1,566	161.61	7.20	1,526	155.73	5.29
岩手県	1,481	160.44	7.37	1,486	155.06	5.40
宮城県	2,988	160.65	7.58	2,901	155.08	5.39
秋田県	1,439	162.05	7.15	1,406	155.63	5.15
山形県	1,439	161.08	7.63	1,434	155.57	5.33
福島県	1,649	160.02	7.59	1,573	155.15	5.24
茨城県	1,558	159.32	7.96	1,498	154.72	5.53
栃木県	1,608	159.37	7.64	1,473	154.88	5.33
群馬県	1,589	159.65	7.71	1,570	154.68	5.35
埼玉県	3,220	159.46	7.80	3,087	155.21	5.35
千葉県	2,916	159.61	7.76	2,757	155.03	5.44
東京都	3,369	159.92	7.74	2,926	155.33	5.45
神奈川県	4,348	159.71	7.79	4,062	155.46	5.41
新潟県	2,936	160.70	7.57	2,730	155.50	5.30
富山県	1,526	160.70	7.68	1,476	155.34	5.16
石川県	1,403	160.46	7.50	1,400	155.38	5.28
福井県	1,431	159.83	7.50	1,325	155.17	5.12
山梨県	1,369	159.50	7.73	1,287	154.57	5.29
長野県	1,456	159.74	7.76	1,355	155.03	5.39
岐阜県	1,744	159.31	7.66	1,683	154.80	5.29
静岡県	4,367	159.28	7.82	4,024	154.76	5.31
愛知県	3,333	159.36	7.79	3,128	154.74	5.40
三重県	1,596	159.73	7.98	1,496	154.50	5.32
滋賀県	1,552	159.46	7.77	1,469	155.33	5.31
京都府	2,949	159.75	7.71	2,797	155.22	5.47
大阪府	4,751	159.58	7.70	4,372	155.08	5.33
兵庫県	2,930	159.42	7.76	2,958	155.04	5.34
奈良県	1,547	159.86	7.82	1,478	155.27	5.32
和歌山県	1,539	159.46	7.70	1,351	154.90	5.20
鳥取県	1,265	159.92	7.73	1,223	155.08	5.09
島根県	1,395	159.13	7.73	1,258	154.10	5.30
岡山県	2,567	159.53	7.54	2,474	154.50	5.23
広島県	2,980	158.93	7.82	2,885	154.53	5.30
山口県	1,534	158.89	7.66	1,509	154.36	5.27
徳島県	1,308	159.50	7.65	1,319	154.32	5.52
香川県	1,454	159.04	7.49	1,374	154.28	5.44
愛媛県	1,488	159.06	7.70	1,469	154.17	5.29
高知県	1,270	159.28	7.52	1,183	154.15	5.46
福岡県	4,494	159.48	7.56	4,324	154.63	5.34
佐賀県	1,336	159.34	7.69	1,246	154.81	5.15
長崎県	1,501	159.29	7.84	1,474	154.98	5.30
熊本県	1,531	159.09	7.49	1,406	154.99	5.24
大分県	1,515	159.50	7.61	1,491	154.61	5.44
宮崎県	1,466	158.77	7.80	1,284	154.32	5.27
鹿児島県	1,567	159.01	7.61	1,485	154.64	5.30
沖縄県	1,582	158.75	7.47	1,401	153.68	5.27

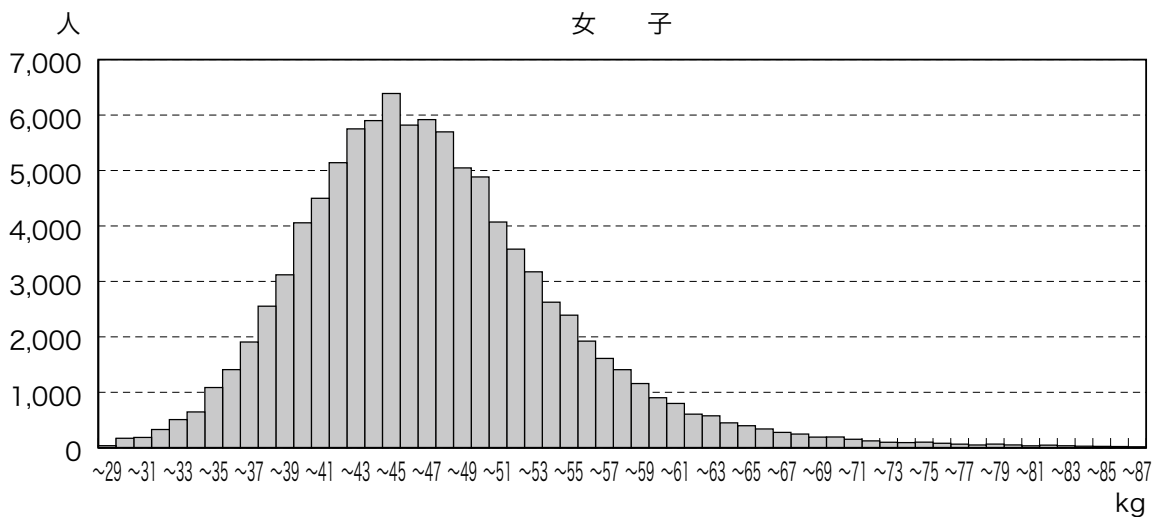
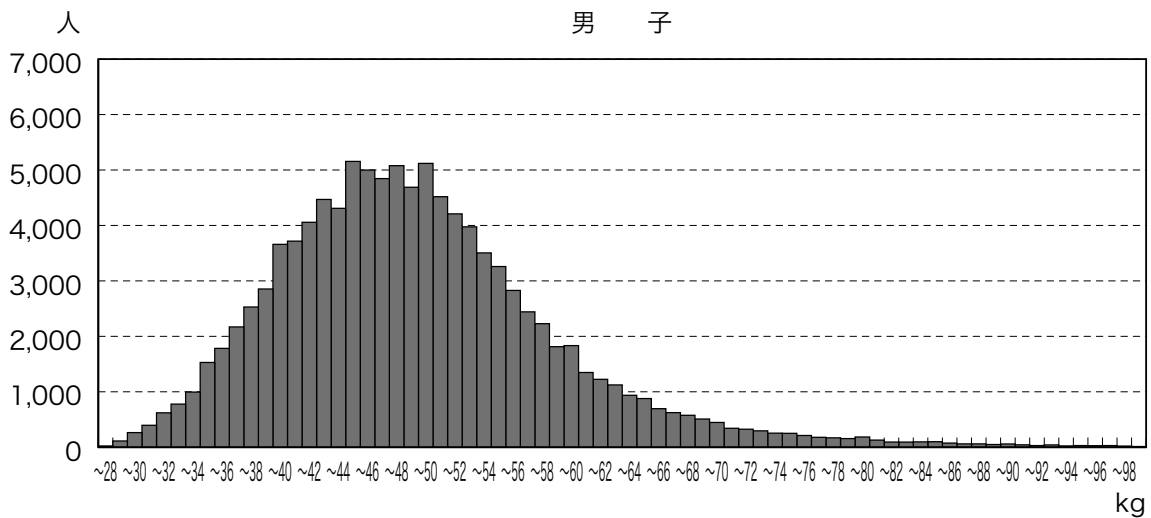
# 体格(体重)

## ■ 国公立別

区分	男 子			女 子		
	標本数	平均値	標準偏差	標本数	平均値	標準偏差
国立	1,152	49.81	9.30	1,139	46.32	6.64
公立	98,566	48.89	9.64	92,071	46.99	7.52
私立	6,854	50.42	10.11	5,856	46.79	7.39
全国計	106,572	48.99	9.67	99,066	46.97	7.50

## ■ 地域の規模別

区分	男 子			女 子		
	標本数	平均値	標準偏差	標本数	平均値	標準偏差
大都市	29,940	48.77	9.53	27,614	46.53	7.24
中核市	13,039	49.21	9.73	12,291	46.95	7.44
その他の都市	51,508	48.92	9.68	47,578	47.05	7.59
町村	10,798	49.55	9.91	10,402	47.63	7.76
へき地	1,287	50.37	9.97	1,181	48.24	7.76



## ■ 都道府県別 [体重]

都道府県	男 子			女 子		
	標本数	平均値	標準偏差	標本数	平均値	標準偏差
北海道	3,011	50.27	9.98	2,761	47.35	7.78
青森県	1,565	51.97	10.41	1,523	48.99	8.37
岩手県	1,477	50.38	9.66	1,440	47.92	7.36
宮城県	2,990	50.22	9.88	2,862	47.69	7.97
秋田県	1,438	52.15	10.24	1,405	48.83	8.04
山形県	1,439	51.33	10.59	1,428	48.50	8.10
福島県	1,639	50.01	10.02	1,552	48.25	7.88
茨城県	1,555	48.83	9.63	1,485	47.45	8.06
栃木県	1,608	49.51	10.01	1,474	48.09	7.92
群馬県	1,583	48.97	9.96	1,562	47.55	7.99
埼玉県	3,211	48.24	9.40	3,066	46.81	7.30
千葉県	2,888	47.87	9.28	2,706	46.85	7.38
東京都	3,351	49.01	9.91	2,873	46.92	7.61
神奈川県	4,338	48.18	9.33	4,002	46.46	7.44
新潟県	2,902	49.26	9.43	2,585	46.92	7.24
富山県	1,519	49.94	9.80	1,462	47.32	7.06
石川県	1,400	49.30	9.30	1,391	47.52	7.39
福井県	1,428	48.90	8.95	1,322	47.36	7.18
山梨県	1,369	49.57	10.46	1,280	46.67	7.63
長野県	1,452	48.74	9.31	1,313	46.96	7.25
岐阜県	1,741	48.26	9.25	1,661	46.52	7.21
静岡県	4,359	47.97	9.31	4,011	46.36	7.06
愛知県	3,323	48.03	9.51	3,104	46.50	7.28
三重県	1,583	48.28	9.30	1,445	46.12	7.28
滋賀県	1,548	47.88	9.14	1,429	46.16	7.16
京都府	2,939	48.31	9.20	2,681	46.40	6.98
大阪府	4,714	48.51	9.33	4,109	46.49	7.19
兵庫県	2,922	48.27	9.43	2,910	46.29	7.20
奈良県	1,542	49.01	9.72	1,450	46.78	7.49
和歌山県	1,537	49.43	10.29	1,328	47.32	7.54
鳥取県	1,263	48.70	9.73	1,219	47.04	7.25
島根県	1,391	47.62	9.02	1,248	46.39	7.69
岡山県	2,566	48.69	9.48	2,447	46.63	7.58
広島県	2,974	48.15	9.40	2,835	46.66	7.42
山口県	1,529	47.93	9.04	1,493	46.54	7.27
徳島県	1,299	50.21	10.10	1,310	47.96	8.08
香川県	1,457	49.17	9.74	1,377	47.45	7.90
愛媛県	1,490	48.70	9.50	1,462	46.67	7.41
高知県	1,271	48.79	9.53	1,160	46.90	7.78
福岡県	4,485	48.19	9.42	4,256	46.46	7.28
佐賀県	1,324	48.69	9.64	1,213	47.07	7.39
長崎県	1,496	48.27	9.16	1,464	47.34	7.85
熊本県	1,529	48.69	9.42	1,388	47.44	7.31
大分県	1,516	49.39	9.93	1,467	46.89	7.68
宮崎県	1,464	49.26	10.33	1,279	47.40	7.79
鹿児島県	1,560	48.63	9.35	1,453	47.00	7.63
沖縄県	1,581	49.00	10.12	1,380	46.97	7.61

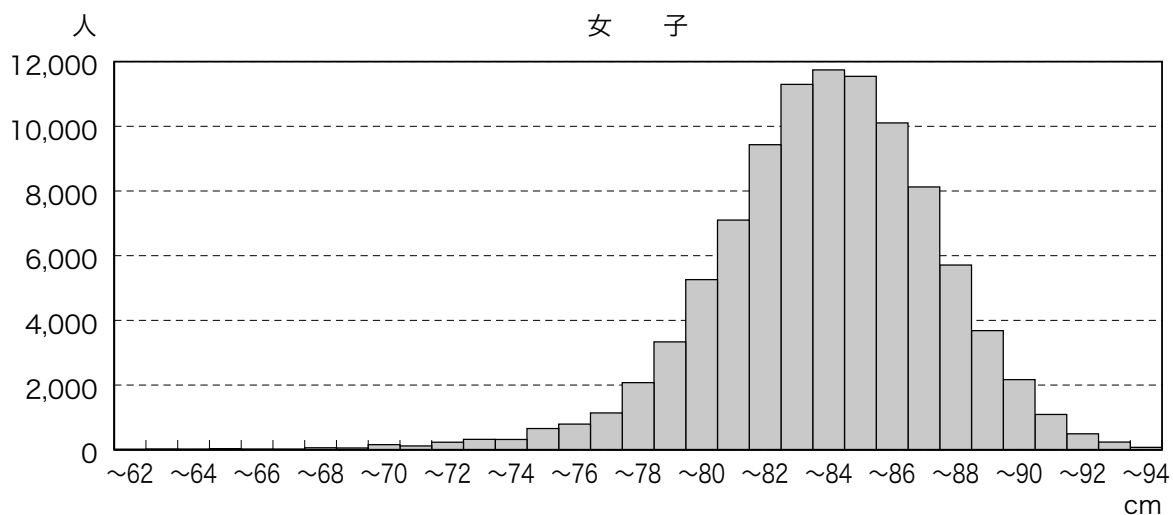
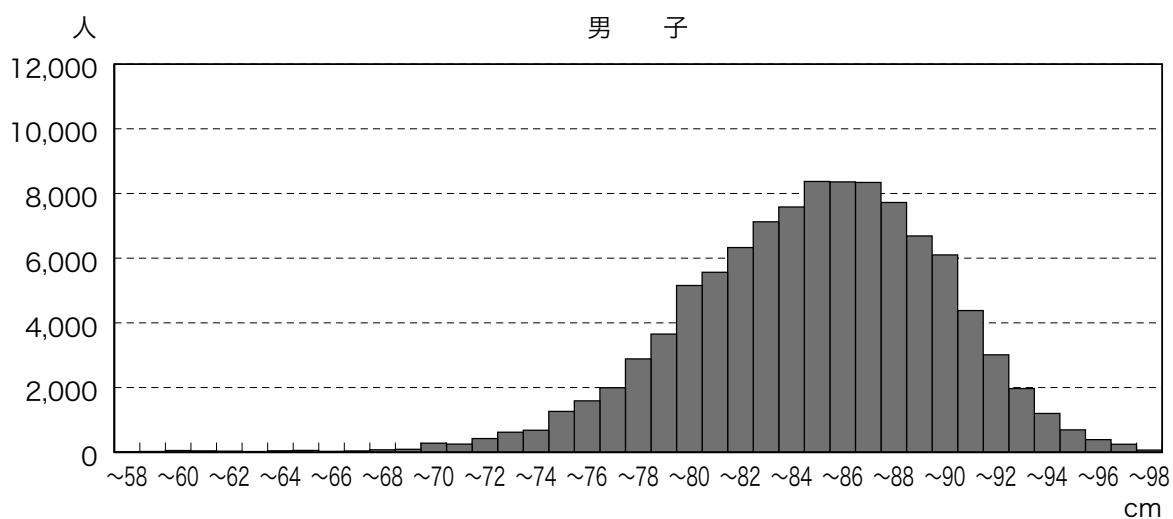
# 体格(座高)

## ■ 国公立別

区分	男 子			女 子		
	標本数	平均値	標準偏差	標本数	平均値	標準偏差
国立	1,140	84.38	4.85	1,133	82.71	3.57
公立	95,965	84.42	4.97	90,748	83.45	3.54
私立	6,350	84.29	5.30	5,568	83.37	3.57
全国計	103,455	84.41	4.99	97,449	83.44	3.54

## ■ 地域の規模別

区分	男 子			女 子		
	標本数	平均値	標準偏差	標本数	平均値	標準偏差
大都市	28,585	84.24	5.19	26,956	83.35	3.66
中核市	12,737	84.49	4.93	12,100	83.43	3.49
その他の都市	50,267	84.44	4.91	46,962	83.46	3.52
町村	10,591	84.60	4.92	10,255	83.53	3.38
へき地	1,275	84.89	4.83	1,176	83.90	3.49



## ■ 都道府県別 [座高]

都道府県	男 子			女 子		
	標本数	平均値	標準偏差	標本数	平均値	標準偏差
北海道	2,874	84.72	5.31	2,638	83.19	3.93
青森県	1,561	85.89	4.45	1,515	83.82	3.48
岩手県	1,407	84.84	4.84	1,397	83.62	3.60
宮城県	2,922	85.10	4.94	2,817	83.96	3.42
秋田県	1,432	86.00	4.61	1,405	84.29	3.26
山形県	1,414	85.23	4.82	1,404	83.81	3.54
福島県	1,600	85.31	4.82	1,533	83.83	3.50
茨城県	1,524	84.20	4.96	1,467	83.23	3.62
栃木県	1,605	84.82	4.51	1,468	83.71	3.32
群馬県	1,578	84.67	4.60	1,557	83.46	3.30
埼玉県	3,139	84.52	4.84	3,034	83.62	3.45
千葉県	2,778	84.32	4.93	2,707	83.69	3.31
東京都	3,215	84.52	4.85	2,849	83.74	3.29
神奈川県	4,256	84.04	5.16	3,955	83.29	3.81
新潟県	2,779	84.58	5.15	2,565	83.70	3.53
富山県	1,475	85.15	4.72	1,450	83.68	3.36
石川県	1,396	85.27	4.76	1,396	84.27	3.33
福井県	1,417	84.84	4.51	1,324	84.02	3.15
山梨県	1,353	84.68	4.72	1,260	83.69	3.25
長野県	1,417	84.27	5.18	1,302	83.31	3.69
岐阜県	1,703	84.53	4.56	1,657	83.43	3.33
静岡県	4,308	84.23	5.05	3,966	83.32	3.70
愛知県	3,269	84.14	5.08	3,095	83.47	3.51
三重県	1,500	84.25	5.43	1,416	83.13	3.78
滋賀県	1,464	84.18	4.85	1,367	83.73	3.33
京都府	2,740	84.32	5.17	2,567	83.39	3.84
大阪府	4,457	83.54	5.52	3,950	83.01	3.94
兵庫県	2,791	83.67	5.33	2,822	82.94	3.68
奈良県	1,527	84.62	4.96	1,414	83.35	4.18
和歌山県	1,520	84.51	4.69	1,330	83.46	3.24
鳥取県	1,260	85.19	4.66	1,223	83.89	3.24
島根県	1,372	84.64	4.74	1,248	83.67	3.22
岡山県	2,467	84.21	4.81	2,329	83.16	3.47
広島県	2,964	84.27	4.74	2,827	83.66	3.32
山口県	1,503	84.28	4.66	1,469	83.16	3.24
徳島県	1,290	84.30	4.96	1,312	83.55	3.47
香川県	1,401	84.13	4.83	1,368	83.20	3.45
愛媛県	1,484	84.29	5.02	1,459	83.21	3.27
高知県	1,250	83.92	5.32	1,157	83.04	3.77
福岡県	4,299	84.04	5.02	4,135	83.12	3.43
佐賀県	1,281	84.54	4.68	1,214	83.34	3.27
長崎県	1,468	84.52	4.59	1,461	83.82	3.31
熊本県	1,520	84.57	4.57	1,387	83.69	3.18
大分県	1,453	83.71	5.12	1,435	82.58	4.01
宮崎県	1,458	84.01	4.95	1,275	83.18	3.34
鹿児島県	1,515	84.12	4.88	1,439	83.13	3.72
沖縄県	1,559	83.92	4.91	1,383	82.89	3.15

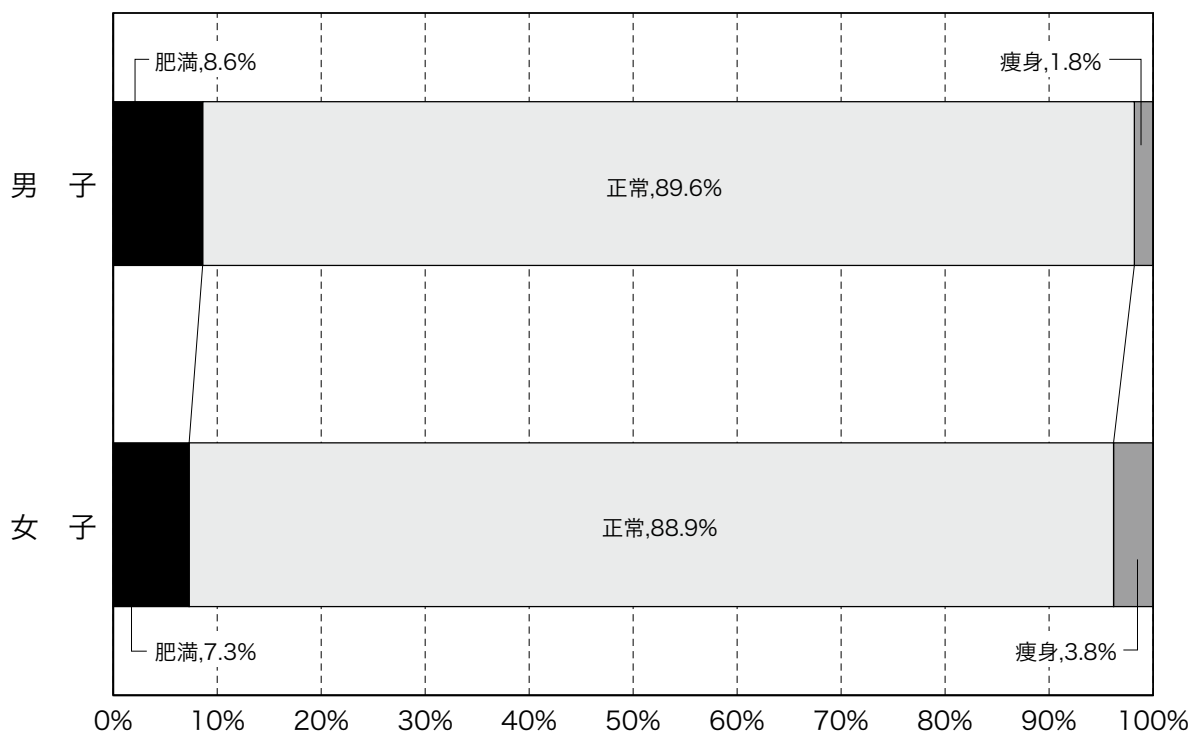
# 体格(肥満傾向児・痩身傾向児の出現率)

## ■ 国公立別

区分	男 子						女 子					
	肥 満			正 常	瘦 身		肥 満			正 常	瘦 身	
	高度肥満	中度肥満	軽度肥満		瘦 身	高度痩身	高度肥満	中度肥満	軽度肥満		瘦 身	高度痩身
国立	0.7%	3.4%	3.7%	91.0%	1.2%	0.0%	0.3%	1.9%	2.5%	91.7%	3.5%	0.1%
公立	1.1%	3.3%	4.0%	89.9%	1.7%	0.1%	0.7%	2.5%	4.1%	88.9%	3.6%	0.1%
私立	1.5%	4.5%	5.5%	86.3%	2.0%	0.1%	0.6%	2.0%	3.7%	89.3%	4.1%	0.2%
全国計	1.1%	3.4%	4.1%	89.6%	1.7%	0.1%	0.7%	2.5%	4.1%	88.9%	3.7%	0.1%

## ■ 地域の規模別

区分	男 子						女 子					
	肥 満			正 常	瘦 身		肥 満			正 常	瘦 身	
	高度肥満	中度肥満	軽度肥満		瘦 身	高度痩身	高度肥満	中度肥満	軽度肥満		瘦 身	高度痩身
大都市	1.0%	3.1%	3.7%	90.0%	2.1%	0.1%	0.5%	1.9%	3.5%	89.6%	4.3%	0.2%
中核市	1.2%	3.5%	4.4%	89.2%	1.7%	0.1%	0.6%	2.4%	4.1%	88.9%	3.7%	0.1%
その他の都市	1.1%	3.4%	4.1%	89.7%	1.6%	0.1%	0.8%	2.6%	4.1%	88.8%	3.5%	0.1%
町村	1.3%	3.8%	4.6%	89.0%	1.3%	0.0%	0.9%	3.3%	5.2%	87.5%	3.1%	0.1%
へき地	1.8%	4.2%	5.1%	88.5%	0.5%	0.0%	0.8%	3.9%	5.3%	87.3%	2.6%	0.1%



## ■ 都道府県別 [肥満傾向児・痩身傾向児の出現率]

都道府県	男 子						女 子					
	肥 満			正 常	瘦 身		肥 満			正 常	瘦 身	
	高度肥満	中度肥満	軽度肥満		瘦 身	高度痩身	高度肥満	中度肥満	軽度肥満		瘦 身	高度痩身
北海道	1.3%	3.4%	4.7%	88.6%	1.9%	0.1%	0.8%	3.0%	4.7%	87.5%	3.9%	0.1%
青森県	1.9%	5.6%	5.4%	85.9%	1.2%	0.0%	1.4%	5.1%	5.4%	85.9%	2.2%	0.0%
岩手県	1.0%	4.8%	4.8%	87.8%	1.5%	0.1%	0.7%	4.2%	4.6%	87.9%	2.6%	0.0%
宮城県	1.3%	4.2%	4.7%	88.2%	1.5%	0.1%	0.8%	3.5%	5.2%	86.9%	3.4%	0.1%
秋田県	1.6%	3.9%	5.8%	87.8%	0.8%	0.1%	1.2%	3.3%	6.4%	86.8%	2.3%	0.1%
山形県	1.9%	6.0%	4.6%	86.6%	0.8%	0.1%	1.3%	2.9%	5.4%	88.1%	2.2%	0.0%
福島県	1.7%	4.9%	4.4%	87.6%	1.5%	0.0%	1.0%	3.0%	6.8%	86.6%	2.6%	0.1%
茨城県	0.8%	3.5%	4.3%	90.1%	1.2%	0.0%	1.1%	3.1%	4.8%	87.7%	3.2%	0.0%
栃木県	1.1%	4.6%	5.3%	87.4%	1.6%	0.1%	1.1%	3.9%	6.0%	85.9%	3.0%	0.1%
群馬県	1.3%	4.2%	3.7%	89.1%	1.7%	0.0%	1.2%	3.5%	4.4%	87.6%	3.3%	0.1%
埼玉県	0.7%	2.8%	3.9%	90.4%	2.1%	0.1%	0.6%	1.9%	3.9%	89.9%	3.6%	0.1%
千葉県	1.0%	2.1%	3.4%	91.0%	2.3%	0.1%	0.7%	2.1%	3.5%	89.3%	4.3%	0.1%
東京都	1.1%	3.7%	4.0%	88.9%	2.3%	0.1%	0.7%	2.3%	3.6%	88.7%	4.5%	0.1%
神奈川県	0.9%	2.5%	3.7%	90.2%	2.5%	0.1%	0.6%	1.9%	3.4%	88.9%	5.1%	0.2%
新潟県	0.7%	3.1%	3.4%	90.5%	2.2%	0.1%	0.3%	2.1%	4.0%	89.9%	3.5%	0.2%
富山県	1.3%	3.1%	3.9%	89.7%	2.0%	0.0%	0.4%	2.7%	4.2%	89.7%	2.9%	0.1%
石川県	1.3%	2.4%	3.3%	92.1%	0.9%	0.1%	0.7%	3.1%	4.0%	89.2%	2.9%	0.1%
福井県	0.4%	2.5%	3.9%	92.4%	0.9%	0.0%	0.5%	2.3%	4.3%	90.3%	2.5%	0.1%
山梨県	2.1%	3.9%	4.9%	87.4%	1.7%	0.1%	0.6%	2.7%	4.1%	87.5%	5.0%	0.1%
長野県	0.6%	3.7%	3.8%	90.0%	1.9%	0.1%	0.3%	2.1%	4.1%	90.3%	3.1%	0.0%
岐阜県	0.6%	3.4%	3.4%	90.9%	1.7%	0.0%	0.9%	2.0%	3.2%	89.8%	3.7%	0.4%
静岡県	0.9%	2.6%	3.1%	91.8%	1.6%	0.0%	0.4%	2.2%	3.4%	90.3%	3.5%	0.1%
愛知県	1.1%	2.8%	3.6%	90.2%	2.3%	0.1%	0.5%	2.5%	3.8%	89.2%	3.8%	0.2%
三重県	0.8%	3.1%	2.9%	91.7%	1.3%	0.2%	0.6%	2.1%	3.0%	90.4%	3.8%	0.1%
滋賀県	0.6%	2.4%	3.1%	91.4%	2.3%	0.2%	0.2%	1.9%	2.7%	89.9%	5.2%	0.1%
京都府	0.7%	2.1%	3.7%	91.5%	1.9%	0.1%	0.4%	1.3%	3.1%	91.4%	3.6%	0.1%
大阪府	0.8%	3.2%	4.2%	90.1%	1.7%	0.1%	0.5%	2.1%	3.1%	90.4%	3.7%	0.2%
兵庫県	0.9%	3.1%	3.4%	90.5%	2.0%	0.1%	0.7%	1.6%	3.1%	89.1%	5.3%	0.3%
奈良県	1.0%	2.9%	4.0%	89.8%	2.1%	0.1%	0.8%	1.8%	3.5%	89.1%	4.3%	0.4%
和歌山県	1.8%	4.4%	4.5%	87.7%	1.4%	0.1%	0.9%	3.5%	4.5%	86.9%	4.1%	0.0%
鳥取県	0.7%	4.2%	4.0%	89.0%	2.0%	0.1%	0.5%	2.1%	4.1%	89.5%	3.5%	0.2%
島根県	0.9%	2.5%	2.5%	92.7%	1.4%	0.0%	0.9%	2.6%	3.5%	88.8%	4.2%	0.2%
岡山県	1.1%	3.1%	4.2%	90.0%	1.5%	0.1%	0.9%	2.2%	4.4%	88.8%	3.6%	0.1%
広島県	1.1%	2.4%	3.4%	91.3%	1.6%	0.1%	0.7%	2.2%	3.6%	89.8%	3.6%	0.1%
山口県	0.7%	2.8%	4.0%	91.2%	1.2%	0.1%	0.5%	2.0%	4.0%	89.9%	3.5%	0.1%
徳島県	2.2%	4.7%	4.8%	87.2%	1.0%	0.1%	1.3%	4.4%	5.5%	85.9%	2.6%	0.3%
香川県	1.7%	4.1%	4.3%	88.8%	1.0%	0.1%	1.0%	3.3%	5.2%	87.5%	2.8%	0.1%
愛媛県	1.0%	3.5%	4.7%	89.3%	1.4%	0.1%	0.6%	2.7%	4.5%	88.6%	3.6%	0.0%
高知県	1.3%	3.7%	4.2%	90.0%	0.9%	0.0%	1.0%	2.4%	5.0%	89.2%	2.3%	0.1%
福岡県	0.9%	3.2%	3.1%	90.6%	2.0%	0.2%	0.5%	2.3%	3.7%	89.3%	4.1%	0.1%
佐賀県	1.1%	2.3%	4.2%	91.5%	0.8%	0.2%	0.7%	3.3%	3.2%	89.5%	3.2%	0.1%
長崎県	0.9%	2.1%	3.3%	92.2%	1.4%	0.1%	0.8%	2.8%	5.0%	87.2%	4.2%	0.0%
熊本県	1.2%	3.5%	3.6%	90.0%	1.6%	0.1%	0.6%	2.7%	4.5%	89.6%	2.7%	0.1%
大分県	1.4%	3.6%	5.4%	88.0%	1.6%	0.0%	1.0%	2.7%	3.7%	88.9%	3.5%	0.1%
宮崎県	1.7%	4.2%	4.8%	88.3%	1.0%	0.0%	1.3%	2.7%	4.2%	88.3%	3.2%	0.3%
鹿児島県	1.3%	3.0%	5.0%	89.0%	1.7%	0.1%	0.8%	1.9%	5.4%	87.7%	4.1%	0.1%
沖縄県	1.7%	4.1%	5.0%	88.3%	1.0%	0.0%	1.0%	3.6%	5.5%	87.6%	2.2%	0.0%



# 生徒質問紙(質問5～質問7)

## ■ 質問紙調査

5. 運動部や地域スポーツクラブへの所属状況	1. 所属している 2. 所属していない
6. 運動・スポーツの実施状況（学校の体育の授業を除く）	1. ほとんど毎日（週に3日以上） 2. 時々（週に1～2日程度） 3. ときたま（月に1～3日程度） 4. しない
7. 1日の運動・スポーツ実施時間（学校の体育の授業を除く）	1. 30分未満 2. 30分以上1時間未満 3. 1時間以上2時間未満 4. 2時間以上

## ■ 国公立別

区分	運動部所属				運動実施状況								1日運動時間							
	男子		女子		男子				女子				男子				女子			
	加入	未加入	加入	未加入	毎日	時々	ときたま	しない	毎日	時々	ときたま	しない	30分未満	30分-1時間	1-2時間	2時間以上	30分未満	30分-1時間	1-2時間	2時間以上
国立	83.3%	16.7%	57.4%	42.6%	78.0%	12.5%	4.5%	5.0%	54.0%	21.2%	10.5%	14.3%	11.5%	9.5%	35.1%	43.9%	29.7%	15.6%	30.4%	24.3%
公立	86.6%	13.4%	61.9%	38.1%	84.0%	7.1%	3.7%	5.2%	61.2%	11.1%	10.3%	17.4%	9.0%	5.6%	21.2%	64.2%	29.5%	8.3%	17.7%	44.5%
私立	73.0%	27.0%	50.9%	49.1%	64.6%	16.6%	8.2%	10.7%	45.3%	18.6%	13.5%	22.6%	21.6%	14.6%	33.2%	30.6%	40.9%	14.4%	26.6%	18.2%
全国計	85.7%	14.3%	61.2%	38.8%	82.6%	7.8%	4.0%	5.5%	60.2%	11.7%	10.5%	17.6%	9.8%	6.2%	22.2%	61.8%	30.2%	8.8%	18.4%	42.7%

## ■ 地域の規模別

区分	運動部所属				運動実施状況								1日運動時間							
	男子		女子		男子				女子				男子				女子			
	加入	未加入	加入	未加入	毎日	時々	ときたま	しない	毎日	時々	ときたま	しない	30分未満	30分-1時間	1-2時間	2時間以上	30分未満	30分-1時間	1-2時間	2時間以上
大都市	82.2%	17.8%	57.0%	43.0%	78.8%	9.3%	5.0%	6.8%	55.8%	13.0%	11.6%	19.5%	12.2%	6.9%	19.8%	61.0%	33.3%	9.3%	16.1%	41.3%
中核市	84.5%	15.5%	58.6%	41.4%	80.3%	9.1%	4.6%	6.0%	56.9%	12.2%	11.6%	19.2%	10.9%	7.5%	23.0%	58.7%	32.3%	9.6%	18.8%	39.3%
その他の都市	87.2%	12.8%	63.0%	37.0%	84.6%	6.9%	3.5%	5.0%	62.2%	11.1%	10.0%	16.7%	8.7%	5.8%	22.9%	62.6%	28.8%	8.5%	19.0%	43.7%
町村	88.4%	11.6%	65.4%	34.6%	86.1%	6.1%	3.3%	4.5%	64.6%	10.4%	9.0%	16.1%	8.0%	4.9%	23.0%	64.1%	27.1%	7.8%	19.9%	45.2%
へき地	93.6%	6.4%	79.7%	20.3%	90.1%	6.6%	1.6%	1.6%	79.1%	7.1%	5.1%	8.8%	4.8%	4.8%	31.5%	59.0%	15.1%	6.3%	30.3%	48.4%

## ■ 都道府県別 [質問5～質問7]

都道府県	運動部所属				運動実施状況								1日運動時間							
	男子		女子		男子				女子				男子				女子			
	加入	未加入	加入	未加入	毎日	時々	とぎたま	しない	毎日	時々	とぎたま	しない	30分未満	30分-1時間	1-2時間	2時間以上	30分未満	30分-1時間	1-2時間	2時間以上
北海道	79.1%	20.9%	50.8%	49.2%	77.3%	10.8%	5.6%	6.3%	50.8%	16.1%	13.2%	20.0%	12.9%	6.8%	12.7%	67.5%	35.6%	10.4%	10.9%	43.0%
青森県	88.0%	12.0%	62.1%	37.9%	86.6%	4.6%	3.1%	5.6%	62.2%	8.8%	9.7%	19.3%	9.6%	3.2%	16.6%	70.5%	31.4%	6.4%	15.9%	46.3%
岩手県	93.0%	7.0%	71.9%	28.1%	90.0%	5.4%	2.1%	2.5%	71.1%	6.8%	8.5%	13.6%	5.4%	7.9%	29.3%	57.4%	23.4%	9.1%	28.5%	39.0%
宮城県	90.7%	9.3%	68.8%	31.2%	88.1%	5.7%	2.4%	3.7%	68.7%	9.1%	8.2%	14.0%	6.0%	4.7%	24.6%	64.8%	23.8%	7.5%	24.2%	44.5%
秋田県	90.7%	9.3%	62.8%	37.2%	89.9%	3.8%	2.1%	4.2%	64.4%	8.5%	9.9%	17.2%	5.9%	3.4%	7.6%	83.1%	29.8%	6.0%	8.3%	55.9%
山形県	93.3%	6.7%	70.3%	29.7%	91.1%	4.5%	1.6%	2.8%	69.7%	9.1%	7.6%	13.6%	3.8%	2.8%	23.0%	70.4%	23.9%	5.6%	15.0%	55.5%
福島県	85.2%	14.8%	65.2%	34.8%	82.9%	8.0%	4.0%	5.1%	65.7%	9.8%	9.1%	15.3%	9.0%	5.3%	12.8%	72.9%	24.5%	8.7%	9.6%	57.2%
茨城県	89.9%	10.1%	66.5%	33.5%	90.0%	4.3%	3.3%	2.4%	66.2%	10.9%	10.6%	12.3%	5.3%	3.7%	18.4%	72.5%	23.3%	7.2%	12.9%	56.6%
栃木県	87.4%	12.6%	68.6%	31.4%	87.6%	5.0%	2.8%	4.6%	68.3%	8.7%	7.3%	15.7%	7.8%	4.0%	16.9%	71.4%	24.4%	5.9%	15.3%	54.4%
群馬県	91.0%	9.0%	65.0%	35.0%	89.5%	4.1%	2.5%	3.9%	65.2%	9.9%	7.8%	17.0%	6.6%	3.4%	18.3%	71.7%	27.5%	6.0%	14.8%	51.7%
埼玉県	86.9%	13.1%	63.8%	36.2%	85.5%	6.2%	3.8%	4.6%	64.1%	11.8%	9.4%	14.7%	9.1%	5.4%	21.1%	64.4%	28.2%	7.4%	16.0%	48.5%
千葉県	85.3%	14.7%	61.1%	38.9%	82.8%	7.5%	4.7%	4.9%	59.9%	12.9%	11.4%	15.8%	9.8%	6.0%	15.8%	68.4%	29.8%	9.3%	13.2%	47.6%
東京都	80.0%	20.0%	57.6%	42.4%	72.0%	13.8%	6.4%	7.9%	53.5%	17.5%	12.3%	16.7%	14.4%	9.7%	19.5%	56.3%	31.7%	10.1%	15.1%	43.0%
神奈川県	83.0%	17.0%	57.1%	42.9%	82.2%	8.4%	3.8%	5.7%	57.4%	13.4%	11.1%	18.1%	10.1%	5.0%	12.5%	72.4%	29.7%	10.4%	9.9%	50.0%
新潟県	90.3%	9.7%	60.3%	39.7%	88.6%	4.8%	2.9%	3.6%	60.5%	9.9%	11.6%	18.0%	6.4%	4.1%	27.6%	61.9%	32.9%	6.6%	19.6%	40.9%
富山県	90.3%	9.7%	64.3%	35.7%	85.5%	7.4%	3.5%	3.6%	63.5%	11.7%	10.7%	14.1%	6.8%	9.0%	33.8%	50.4%	27.5%	10.4%	25.9%	36.2%
石川県	92.4%	7.6%	67.1%	32.9%	90.4%	4.0%	2.4%	3.3%	65.9%	7.8%	7.3%	19.0%	5.8%	3.3%	13.6%	77.4%	27.5%	4.5%	11.4%	56.7%
福井県	90.2%	9.8%	58.5%	41.5%	89.7%	4.8%	2.4%	3.1%	59.3%	14.7%	10.9%	15.2%	5.9%	3.6%	26.1%	64.4%	31.4%	9.6%	19.3%	39.6%
山梨県	88.3%	11.7%	64.1%	35.9%	83.2%	8.4%	5.0%	3.5%	60.0%	12.7%	13.8%	13.4%	6.7%	6.1%	30.0%	57.2%	25.3%	11.5%	23.5%	39.6%
長野県	82.7%	17.3%	54.0%	46.0%	78.9%	8.8%	4.6%	7.7%	53.7%	14.9%	10.6%	20.8%	13.1%	8.1%	22.1%	56.8%	35.9%	9.7%	14.8%	39.7%
岐阜県	90.5%	9.5%	70.5%	29.5%	78.4%	13.7%	3.9%	3.9%	62.7%	14.5%	9.2%	13.6%	9.3%	15.7%	43.3%	31.7%	25.7%	16.7%	35.7%	21.9%
静岡県	91.3%	8.7%	66.0%	34.0%	90.0%	4.0%	2.4%	3.6%	66.3%	8.0%	9.1%	16.7%	6.0%	3.5%	16.9%	73.6%	27.2%	5.0%	13.7%	54.1%
愛知県	79.6%	20.4%	59.5%	40.5%	76.9%	10.9%	5.0%	7.3%	59.6%	10.7%	11.3%	18.3%	12.3%	7.2%	20.5%	60.0%	30.2%	8.8%	18.2%	42.7%
三重県	90.2%	9.8%	70.7%	29.3%	88.4%	5.1%	2.2%	4.3%	70.6%	7.9%	6.4%	15.2%	5.9%	3.9%	26.1%	64.0%	23.0%	5.8%	21.9%	49.3%
滋賀県	88.3%	11.7%	62.7%	37.3%	84.6%	6.9%	4.1%	4.4%	63.3%	9.8%	9.4%	17.5%	8.7%	6.5%	18.7%	66.1%	29.4%	6.2%	16.5%	47.9%
京都府	85.0%	15.0%	60.8%	39.2%	82.9%	7.5%	3.9%	5.7%	60.8%	10.2%	10.3%	18.7%	9.5%	7.2%	35.1%	48.2%	32.0%	8.8%	27.7%	31.5%
大阪府	81.3%	18.7%	56.0%	44.0%	77.3%	9.0%	5.0%	8.6%	53.8%	13.1%	11.0%	22.0%	13.0%	6.0%	20.3%	60.7%	35.3%	8.2%	13.7%	42.8%
兵庫県	89.5%	10.5%	63.4%	36.6%	86.5%	5.3%	3.1%	5.0%	62.8%	9.5%	9.1%	18.6%	7.9%	4.2%	22.8%	65.1%	29.8%	6.2%	19.7%	44.2%
奈良県	84.7%	15.3%	55.7%	44.3%	82.8%	6.6%	4.2%	6.4%	56.3%	11.9%	13.4%	18.4%	10.1%	5.6%	13.7%	70.6%	33.7%	9.5%	11.2%	45.7%
和歌山県	86.5%	13.5%	70.8%	29.2%	82.4%	6.9%	4.9%	5.9%	69.4%	8.3%	6.0%	16.3%	10.8%	3.9%	20.4%	64.9%	20.8%	7.1%	18.8%	53.3%
鳥取県	89.5%	10.5%	69.0%	31.0%	87.7%	5.6%	2.9%	3.8%	67.6%	8.2%	6.9%	17.2%	6.7%	5.0%	32.9%	55.4%	25.7%	7.3%	31.8%	35.2%
島根県	89.8%	10.2%	58.9%	41.1%	87.3%	5.3%	3.1%	4.2%	60.0%	11.9%	12.3%	15.9%	8.3%	4.9%	18.5%	68.3%	32.7%	8.0%	15.7%	43.7%
岡山県	85.3%	14.7%	56.0%	44.0%	81.1%	8.5%	4.9%	5.5%	54.3%	12.5%	14.1%	19.1%	10.2%	7.3%	23.8%	58.7%	32.9%	11.4%	19.7%	36.0%
広島県	83.6%	16.4%	63.4%	36.6%	78.4%	9.9%	4.8%	6.9%	60.6%	11.0%	10.8%	17.6%	12.5%	8.7%	37.1%	41.8%	29.8%	11.5%	32.5%	26.2%
山口県	91.6%	8.4%	67.7%	32.3%	89.7%	4.9%	2.5%	2.9%	66.4%	10.9%	8.5%	14.2%	6.7%	4.4%	30.2%	58.7%	27.2%	7.2%	27.0%	38.7%
徳島県	85.2%	14.8%	58.5%	41.5%	85.1%	6.0%	3.3%	5.6%	60.4%	9.9%	9.6%	20.0%	8.9%	4.2%	15.8%	71.1%	31.9%	7.9%	15.7%	44.4%
香川県	88.7%	11.3%	62.1%	37.9%	86.3%	5.5%	3.2%	5.1%	60.9%	9.6%	11.4%	18.1%	7.8%	4.1%	15.8%	72.4%	31.7%	6.4%	11.6%	50.3%
愛媛県	89.2%	10.8%	64.5%	35.5%	87.9%	5.3%	1.9%	4.8%	63.4%	8.1%	10.3%	18.3%	6.7%	3.0%	16.6%	73.7%	27.8%	6.8%	15.0%	50.4%
高知県	84.0%	16.0%	56.8%	43.2%	83.4%	4.7%	4.1%	7.8%	59.2%	7.8%	12.6%	20.4%	11.6%	4.1%	14.4%	69.8%	34.8%	7.1%	10.0%	48.0%
福岡県	82.7%	17.3%	52.2%	47.8%	80.7%	8.4%	4.2%	6.7%	51.2%	12.8%	13.2%	22.8%	10.7%	5.8%	15.2%	68.3%	36.5%	9.6%	11.9%	42.0%
佐賀県	91.8%	8.2%	68.4%	31.6%	89.5%	4.5%	2.3%	3.6%	67.8%	9.3%	7.8%	15.1%	5.8%	3.1%	20.2%	70.9%	25.4%	5.7%	15.3%	53.7%
長崎県	89.6%	10.4%	65.0%	35.0%	87.2%	5.6%	3.2%	3.9%	65.1%	10.2%	8.3%	16.4%	6.8%	4.1%	25.2%	64.0%	25.7%	7.5%	24.0%	42.7%
熊本県	85.3%	14.7%	61.9%	38.1%	83.5%	8.3%	3.9%	4.4%	62.9%	13.5%	11.2%	12.4%	8.3%	4.9%	16.4%	70.4%	26.3%	9.7%	15.9%	48.2%
大分県	89.9%	10.1%	66.1%	33.9%	87.8%	5.8%	2.9%	3.5%	65.1%	8.4%	8.4%	18.1%	6.8%	4.1%	16.6%	72.5%	26.2%	7.4%	14.3%	52.0%
宮崎県	88.5%	11.5%	66.8%	33.2%	87.0%	5.3%	3.4%	4.3%	65.1%	11.2%	8.7%	15.0%	6.7%	5.2%	25.0%	63.1%	25.6%	7.2%	25.1%	42.1%
鹿児島県	85.4%	14.6%	59.6%	40.4%	83.4%	7.4%	4.0%	5.3%	59.1%	11.1%	12.2%	17.6%	9.4%	6.3%	31.5%	52.8%	30.5%	8.8%	29.1%	31.6%
沖縄県	83.4%	16.6%	61.2%	38.8%	82.3%	7.5%	4.3%	5.9%	60.5%	10.2%	9.7%	19.6%	9.9%	4.7%	13.2%	72.3%	28.4%	8.5%	12.5%	50.6%

# 生徒質問紙(質問8～質問10)

## ■ 質問紙調査

8. 朝食の有無	1. 毎日食べる 2. 時々欠かす 3. まったく食べない
9. 1日の睡眠時間	1. 6時間未満 2. 6時間以上8時間未満 3. 8時間以上
10. 1日のテレビの視聴時間 (テレビゲームを含む)	1. 1時間未満 2. 1時間以上2時間未満 3. 2時間以上3時間未満 4. 3時間以上

## ■ 国公立別

区分	朝食の有無						1日睡眠時間						テレビ時間							
	男子			女子			男子			女子			男子			女子				
	毎日	時々	食べない	毎日	時々	食べない	6時間未満	6-8時間	8時間以上	6時間未満	6-8時間	8時間以上	1時間未満	1-2時間	2-3時間	3時間以上	1時間未満	1-2時間	2-3時間	3時間以上
国立	88.9%	9.4%	1.6%	89.7%	9.2%	1.1%	15.5%	73.8%	10.7%	18.3%	73.5%	8.2%	24.7%	41.2%	19.8%	14.3%	25.7%	41.9%	21.3%	11.1%
公立	85.3%	12.2%	2.5%	85.1%	13.1%	1.8%	10.2%	69.3%	20.4%	13.6%	72.6%	13.8%	12.0%	31.3%	28.3%	28.4%	12.0%	28.9%	28.8%	30.3%
私立	85.5%	11.8%	2.7%	85.9%	12.2%	2.0%	18.6%	70.4%	11.0%	23.9%	68.7%	7.4%	22.3%	39.5%	22.2%	16.0%	22.1%	38.8%	23.2%	15.8%
全国計	85.4%	12.1%	2.5%	85.2%	13.0%	1.8%	10.8%	69.4%	19.7%	14.3%	72.3%	13.3%	12.8%	31.9%	27.8%	27.4%	12.8%	29.7%	28.3%	29.2%

## ■ 地域の規模別

区分	朝食の有無						1日睡眠時間						テレビ時間							
	男子			女子			男子			女子			男子			女子				
	毎日	時々	食べない	毎日	時々	食べない	6時間未満	6-8時間	8時間以上	6時間未満	6-8時間	8時間以上	1時間未満	1-2時間	2-3時間	3時間以上	1時間未満	1-2時間	2-3時間	3時間以上
大都市	83.5%	13.3%	3.1%	83.2%	14.4%	2.4%	11.1%	68.0%	20.9%	14.5%	71.1%	14.3%	12.5%	30.4%	27.5%	29.5%	12.4%	28.4%	27.5%	31.7%
中核市	86.0%	11.6%	2.4%	86.2%	12.1%	1.7%	11.6%	70.3%	18.1%	15.2%	72.3%	12.5%	14.2%	33.4%	28.0%	24.5%	14.6%	31.1%	28.3%	26.1%
その他の都市	86.2%	11.5%	2.3%	86.1%	12.3%	1.6%	10.6%	70.1%	19.3%	14.4%	72.7%	12.9%	12.7%	32.4%	27.9%	27.0%	12.8%	30.1%	28.7%	28.4%
町村	85.9%	11.9%	2.1%	85.5%	13.1%	1.4%	10.5%	69.2%	20.3%	12.6%	73.7%	13.7%	12.7%	32.1%	27.9%	27.3%	11.8%	29.8%	28.7%	29.7%
へき地	87.0%	11.5%	1.5%	86.4%	12.5%	1.1%	7.7%	72.2%	20.1%	10.8%	76.9%	12.3%	10.7%	33.5%	30.1%	25.7%	13.1%	26.5%	31.2%	29.3%

## ■ 都道府県別 [質問8～質問10]

都道府県	朝食の有無						1日睡眠時間						テレビ時間							
	男子			女子			男子			女子			男子				女子			
	毎日	時々	食べない	毎日	時々	食べない	6時間未満	6-8時間	8時間以上	6時間未満	6-8時間	8時間以上	1時間未満	1-2時間	2-3時間	3時間以上	1時間未満	1-2時間	2-3時間	3時間以上
北海道	83.7%	13.1%	3.2%	83.6%	14.2%	2.2%	11.0%	65.4%	23.6%	12.2%	71.4%	16.4%	9.8%	26.0%	27.8%	36.4%	10.6%	25.3%	27.6%	36.5%
青森県	85.4%	11.8%	2.8%	84.1%	14.3%	1.6%	13.0%	69.5%	17.5%	17.3%	71.9%	10.8%	12.6%	31.7%	26.7%	29.0%	14.3%	31.5%	26.6%	27.6%
岩手県	91.4%	7.5%	1.1%	90.0%	9.4%	0.6%	9.0%	69.8%	21.2%	11.8%	72.4%	15.8%	12.7%	31.5%	30.1%	25.7%	11.6%	28.9%	31.6%	27.9%
宮城県	87.8%	10.3%	1.9%	86.6%	11.7%	1.7%	10.1%	69.6%	20.4%	14.5%	72.4%	13.1%	11.3%	30.2%	29.5%	29.0%	12.2%	27.8%	29.9%	30.1%
秋田県	88.9%	9.7%	1.3%	88.6%	10.5%	0.9%	9.3%	73.1%	17.6%	12.9%	75.3%	11.8%	15.7%	34.6%	27.6%	22.1%	17.1%	34.9%	26.9%	21.0%
山形県	87.8%	11.2%	1.0%	87.4%	12.0%	0.6%	9.3%	71.7%	18.9%	12.2%	75.0%	12.8%	9.8%	33.8%	32.1%	24.3%	11.1%	31.2%	33.0%	24.7%
福島県	87.5%	10.7%	1.7%	88.1%	10.9%	1.0%	12.4%	71.2%	16.4%	15.6%	74.6%	9.8%	9.9%	33.0%	29.9%	27.3%	10.5%	29.4%	33.2%	26.9%
茨城県	84.5%	12.6%	2.9%	86.2%	12.7%	1.1%	10.0%	70.4%	19.6%	14.0%	73.1%	12.9%	8.5%	33.0%	28.3%	30.2%	10.3%	29.6%	28.2%	31.9%
栃木県	87.5%	10.3%	2.2%	88.9%	9.9%	1.1%	12.0%	70.1%	17.9%	13.7%	75.3%	11.0%	13.7%	32.5%	26.5%	27.2%	12.1%	30.6%	30.1%	27.3%
群馬県	86.4%	11.5%	2.1%	87.8%	11.3%	0.9%	11.3%	72.9%	15.7%	15.3%	74.3%	10.5%	11.8%	30.7%	29.2%	28.3%	11.1%	30.1%	31.8%	26.9%
埼玉県	87.6%	10.1%	2.3%	88.0%	10.5%	1.6%	11.1%	67.4%	21.5%	13.1%	72.3%	14.5%	15.4%	32.9%	25.3%	26.4%	15.5%	30.9%	27.6%	26.0%
千葉県	84.9%	12.7%	2.4%	85.7%	12.6%	1.7%	11.1%	68.4%	20.5%	15.6%	71.8%	12.7%	15.0%	32.8%	27.4%	24.8%	15.5%	30.3%	28.0%	26.2%
東京都	82.5%	14.2%	3.3%	84.0%	13.9%	2.1%	11.5%	67.2%	21.3%	13.5%	70.1%	16.3%	11.2%	28.9%	26.5%	33.4%	11.6%	27.5%	25.7%	35.2%
神奈川県	82.5%	14.1%	3.4%	81.8%	15.3%	2.9%	10.4%	66.1%	23.4%	13.1%	70.1%	16.8%	11.7%	27.8%	27.3%	33.2%	12.1%	26.5%	26.4%	35.0%
新潟県	89.5%	8.9%	1.6%	89.0%	10.0%	1.0%	7.9%	68.2%	23.9%	9.9%	73.1%	16.9%	11.0%	31.3%	28.8%	28.9%	10.8%	27.8%	30.6%	30.8%
富山県	89.4%	8.9%	1.7%	88.7%	10.3%	1.0%	7.8%	68.2%	24.0%	8.9%	75.1%	16.0%	9.2%	35.2%	29.8%	25.7%	10.5%	31.3%	31.5%	26.6%
石川県	89.6%	9.1%	1.3%	88.8%	9.9%	1.3%	7.3%	67.1%	25.6%	10.2%	73.2%	16.6%	12.8%	33.5%	29.4%	24.2%	9.4%	31.8%	27.4%	31.4%
福井県	89.4%	8.8%	1.8%	90.0%	8.6%	1.4%	8.9%	70.7%	20.4%	11.1%	75.6%	13.2%	14.4%	37.9%	27.4%	20.3%	13.4%	36.3%	28.7%	21.6%
山梨県	85.7%	12.8%	1.5%	85.6%	13.1%	1.2%	8.4%	69.9%	21.7%	12.5%	74.6%	12.9%	8.9%	32.7%	27.6%	30.8%	9.2%	30.0%	29.6%	31.3%
長野県	87.5%	10.6%	1.9%	88.1%	10.9%	0.9%	12.8%	70.2%	16.9%	16.2%	72.1%	11.8%	16.6%	34.6%	24.1%	24.8%	15.0%	32.5%	26.9%	25.6%
岐阜県	87.0%	11.5%	1.5%	89.3%	9.7%	1.0%	13.0%	70.7%	16.3%	17.4%	71.1%	11.5%	11.7%	34.6%	26.7%	26.9%	13.2%	32.0%	28.9%	25.8%
静岡県	89.0%	9.5%	1.5%	86.4%	12.5%	1.1%	9.8%	72.1%	18.1%	13.8%	75.3%	10.9%	10.1%	32.0%	30.7%	27.3%	11.6%	29.7%	30.0%	28.8%
愛知県	82.8%	13.7%	3.5%	85.4%	12.9%	1.7%	11.9%	69.7%	18.4%	16.1%	71.4%	12.5%	9.9%	28.4%	28.5%	33.2%	11.9%	26.3%	28.6%	33.2%
三重県	84.9%	12.2%	2.9%	85.3%	12.7%	2.0%	9.2%	70.8%	20.0%	12.5%	71.1%	16.4%	8.9%	27.0%	29.8%	34.3%	8.7%	25.7%	29.3%	36.2%
滋賀県	85.8%	12.1%	2.1%	85.0%	12.7%	2.3%	9.8%	67.3%	23.0%	13.8%	70.1%	16.0%	10.9%	28.6%	27.6%	33.0%	11.1%	26.0%	28.0%	34.9%
京都府	81.2%	14.9%	4.0%	79.7%	17.2%	3.0%	10.5%	66.4%	23.1%	13.7%	70.9%	15.4%	9.5%	27.7%	28.4%	34.3%	10.2%	26.5%	26.9%	36.4%
大阪府	77.7%	17.6%	4.7%	76.9%	19.2%	3.9%	10.9%	67.6%	21.5%	15.4%	69.2%	15.4%	10.8%	27.0%	27.4%	34.8%	10.7%	23.6%	26.1%	39.6%
兵庫県	83.4%	13.3%	3.3%	83.5%	14.4%	2.1%	9.2%	72.8%	18.0%	14.3%	72.9%	12.8%	9.8%	29.5%	30.6%	30.1%	12.5%	29.4%	28.6%	29.5%
奈良県	83.0%	13.5%	3.6%	81.2%	16.0%	2.8%	12.4%	70.3%	17.3%	17.4%	71.9%	10.7%	12.0%	29.2%	29.4%	29.4%	11.8%	27.7%	26.6%	33.9%
和歌山県	80.4%	15.4%	4.2%	82.9%	14.1%	2.9%	10.6%	64.7%	24.7%	11.4%	72.9%	15.7%	9.7%	27.3%	30.4%	32.6%	12.2%	24.9%	27.4%	35.5%
鳥取県	85.3%	12.6%	2.0%	84.3%	14.2%	1.5%	9.9%	68.2%	21.9%	13.0%	71.4%	15.6%	13.4%	30.6%	29.3%	26.7%	10.7%	30.1%	29.6%	29.6%
島根県	92.1%	7.0%	0.9%	90.0%	9.2%	0.8%	7.7%	68.6%	23.7%	9.2%	75.5%	15.3%	13.3%	39.2%	29.6%	17.9%	11.8%	35.3%	32.3%	20.6%
岡山県	84.2%	12.7%	3.1%	83.5%	14.2%	2.3%	10.5%	65.8%	23.7%	12.7%	71.3%	16.0%	10.1%	27.5%	28.5%	33.9%	8.8%	26.3%	28.3%	36.6%
広島県	87.7%	10.3%	2.0%	85.6%	12.9%	1.5%	10.2%	67.2%	22.6%	13.8%	71.4%	14.9%	13.8%	30.6%	27.8%	27.7%	12.1%	28.3%	28.3%	31.3%
山口県	89.1%	9.5%	1.4%	87.2%	11.6%	1.1%	8.5%	69.9%	21.6%	14.6%	73.2%	12.1%	13.9%	32.5%	29.0%	24.7%	11.2%	26.9%	30.0%	31.8%
徳島県	81.7%	15.4%	2.9%	83.2%	13.9%	3.0%	11.7%	72.8%	15.5%	17.2%	72.3%	10.5%	11.6%	33.6%	28.9%	25.8%	13.0%	29.7%	26.6%	30.7%
香川県	85.6%	12.2%	2.2%	83.3%	14.9%	1.8%	11.9%	70.6%	17.5%	17.3%	70.5%	12.2%	13.6%	33.7%	28.8%	23.8%	14.9%	31.5%	27.2%	26.4%
愛媛県	84.3%	13.3%	2.4%	83.3%	14.8%	1.9%	9.9%	74.6%	15.5%	16.3%	75.2%	8.5%	11.0%	31.9%	28.5%	28.6%	13.9%	26.9%	30.9%	28.3%
高知県	82.9%	13.9%	3.2%	81.8%	15.5%	2.7%	10.8%	68.6%	20.7%	14.1%	70.1%	15.7%	14.5%	30.2%	29.1%	26.2%	13.9%	29.8%	26.2%	30.1%
福岡県	80.6%	15.8%	3.6%	81.3%	16.1%	2.6%	8.8%	69.8%	21.4%	13.4%	70.0%	16.6%	13.0%	31.8%	28.1%	27.1%	11.7%	26.3%	29.2%	32.8%
佐賀県	88.3%	10.1%	1.6%	88.5%	10.3%	1.3%	9.0%	68.4%	22.6%	11.5%	77.4%	11.1%	11.4%	33.1%	29.8%	25.7%	10.1%	30.0%	31.4%	28.5%
長崎県	88.4%	10.1%	1.5%	88.9%	10.1%	1.0%	6.9%	75.4%	17.7%	7.6%	77.8%	14.6%	9.9%	34.9%	31.9%	23.2%	9.0%	30.8%	35.5%	24.6%
熊本県	89.6%	9.0%	1.4%	88.0%	11.0%	1.0%	10.9%	73.6%	15.6%	12.5%	76.5%	11.0%	14.7%	36.0%	28.4%	21.0%	15.8%	33.9%	29.7%	20.6%
大分県	84.4%	13.6%	2.0%	84.9%	13.8%	1.3%	10.8%	70.1%	19.1%	15.6%	72.9%	11.5%	12.2%	33.0%	28.1%	26.8%	11.8%	27.3%	31.3%	29.6%
宮崎県	90.1%	8.9%	1.0%	92.1%	7.3%	0.5%	10.2%	74.4%	15.4%	12.2%	77.9%	9.9%	18.5%	39.7%	25.9%	15.9%	15.2%	37.7%	28.8%	18.4%
鹿児島県	85.8%	12.6%	1.5%	87.1%	12.0%	0.9%	10.9%	72.9%	16.2%	13.7%	75.2%	11.1%	15.3%	37.6%	27.0%	20.1%	14.2%	33.4%	29.3%	23.1%
沖縄県	85.3%	12.7%	2.0%	81.3%	16.5%	2.2%	6.8%	66.0%	27.2%	11.1%	73.8%	15.1%	17.5%	32.9%	25.8%	23.9%	15.4%	32.5%	26.8%	25.3%

# 生徒質問紙(質問12)

## ■ 質問紙調査

<p>12. 質問5で「所属している」と答えた人は、そこに入った一番強いきっかけはどのようなことですか。1つだけ選んでください。</p>	<ol style="list-style-type: none"> <li>1. 自分から進んで</li> <li>2. 先生にすすめられたから</li> <li>3. 家の人にすすめられたから</li> <li>4. 友だちにさそわれたから</li> <li>5. 家の人や友だちが入っていたから</li> <li>6. その他</li> </ol>
--	---

## ■ 国公立別

区分	入部動機											
	男子						女子					
	自分から進んで	先生にすすめられたから	家の人にすすめられたから	友だちにさそわれたから	家の人や友だちが入っていたから	その他	自分から進んで	先生にすすめられたから	家の人にすすめられたから	友だちにさそわれたから	家の人や友だちが入っていたから	その他
国立	76.4%	0.4%	6.9%	7.8%	3.4%	5.1%	70.4%	0.3%	8.2%	10.4%	5.5%	5.2%
公立	72.3%	0.8%	7.0%	10.2%	4.9%	4.8%	66.9%	0.7%	6.5%	12.9%	7.0%	5.9%
私立	72.1%	1.2%	8.3%	9.3%	3.1%	6.0%	69.2%	1.1%	7.7%	12.1%	4.7%	5.1%
全国計	72.3%	0.8%	7.1%	10.1%	4.8%	4.9%	67.1%	0.7%	6.6%	12.9%	6.9%	5.9%

## ■ 地域の規模別

区分	入部動機											
	男子						女子					
	自分から進んで	先生にすすめられたから	家の人にすすめられたから	友だちにさそわれたから	家の人や友だちが入っていたから	その他	自分から進んで	先生にすすめられたから	家の人にすすめられたから	友だちにさそわれたから	家の人や友だちが入っていたから	その他
大都市	73.1%	0.7%	7.3%	9.9%	4.5%	4.6%	69.1%	0.5%	6.5%	12.3%	6.5%	5.1%
中核市	71.2%	1.1%	7.5%	10.8%	5.0%	4.4%	66.2%	0.6%	7.3%	14.2%	6.9%	4.7%
その他の都市	72.5%	0.7%	6.9%	10.1%	4.8%	4.9%	67.3%	0.8%	6.5%	12.7%	6.8%	5.9%
町村	71.1%	0.9%	7.3%	10.1%	5.2%	5.4%	63.6%	0.7%	6.4%	14.1%	7.7%	7.4%
へき地	68.9%	1.8%	7.0%	6.4%	4.4%	11.5%	57.7%	1.4%	5.2%	9.5%	8.7%	17.5%

## ■ 都道府県別 [質問12]

都道府県	入部動機											
	男子						女子					
	自分から進んで	先生にすすめられたから	家の人にすすめられたから	友だちにさそわれたから	家の人や友だちが入っていたから	その他	自分から進んで	先生にすすめられたから	家の人にすすめられたから	友だちにさそわれたから	家の人や友だちが入っていたから	その他
北海道	69.4%	1.1%	7.5%	12.3%	5.7%	4.0%	69.9%	0.7%	5.3%	12.1%	6.5%	5.5%
青森県	74.9%	0.4%	5.8%	8.0%	6.1%	4.7%	69.1%	1.0%	6.6%	10.7%	7.1%	5.6%
岩手県	74.8%	0.7%	6.1%	9.0%	4.3%	5.1%	66.7%	0.4%	5.7%	12.3%	7.8%	7.2%
宮城県	76.9%	0.6%	5.4%	8.8%	3.5%	4.9%	70.7%	0.6%	5.1%	10.1%	6.2%	7.3%
秋田県	75.4%	0.4%	7.7%	6.2%	5.9%	4.5%	68.3%	0.2%	7.7%	10.0%	7.6%	6.1%
山形県	72.2%	0.8%	6.8%	8.2%	5.9%	6.2%	64.6%	0.9%	7.5%	11.4%	8.3%	7.3%
福島県	72.6%	0.7%	7.6%	8.8%	5.3%	5.1%	67.7%	0.3%	6.5%	12.0%	7.8%	5.7%
茨城県	74.9%	0.7%	6.3%	7.4%	4.6%	6.1%	70.7%	0.5%	6.5%	10.2%	6.3%	5.9%
栃木県	75.6%	0.3%	6.0%	9.0%	5.0%	4.1%	70.6%	0.8%	6.7%	10.0%	7.0%	4.9%
群馬県	75.8%	0.7%	5.6%	8.5%	4.2%	5.2%	73.8%	0.8%	5.7%	8.4%	5.3%	6.1%
埼玉県	77.1%	0.4%	5.6%	7.8%	3.4%	5.7%	72.2%	0.3%	5.5%	10.7%	6.0%	5.3%
千葉県	72.4%	0.7%	6.1%	10.7%	4.7%	5.4%	70.3%	0.6%	6.9%	12.7%	4.8%	4.7%
東京都	68.4%	0.8%	8.4%	13.3%	4.6%	4.6%	67.5%	0.7%	6.5%	13.3%	6.6%	5.4%
神奈川県	75.6%	0.6%	6.7%	8.1%	4.5%	4.5%	70.1%	0.3%	6.0%	12.5%	5.8%	5.3%
新潟県	73.3%	0.6%	6.4%	9.9%	5.3%	4.4%	65.8%	0.5%	6.5%	12.8%	7.7%	6.7%
富山県	73.8%	0.6%	5.6%	10.0%	5.6%	4.5%	69.8%	0.3%	5.4%	13.3%	5.6%	5.7%
石川県	72.4%	0.7%	6.3%	10.1%	5.4%	5.0%	69.2%	0.4%	4.7%	12.5%	6.2%	7.0%
福井県	78.0%	0.5%	5.4%	7.3%	3.4%	5.3%	68.8%	1.7%	6.5%	11.2%	6.1%	5.7%
山梨県	68.4%	0.3%	7.6%	11.8%	5.9%	6.0%	67.0%	0.8%	5.6%	13.0%	7.0%	6.6%
長野県	72.3%	1.2%	7.3%	11.6%	4.3%	3.2%	66.9%	0.5%	6.7%	14.0%	6.8%	5.1%
岐阜県	65.7%	0.4%	9.6%	12.3%	5.9%	6.0%	60.2%	0.6%	7.9%	17.0%	7.5%	6.8%
静岡県	75.1%	0.5%	7.3%	8.2%	4.9%	4.1%	67.3%	0.7%	7.2%	12.0%	6.5%	6.3%
愛知県	72.5%	1.1%	7.5%	8.9%	4.8%	5.2%	69.9%	1.3%	7.6%	10.0%	4.9%	6.2%
三重県	76.3%	0.7%	5.6%	7.1%	5.1%	5.2%	77.2%	0.1%	3.5%	8.3%	5.5%	5.4%
滋賀県	73.9%	0.9%	6.2%	10.0%	4.1%	5.0%	69.4%	0.8%	5.2%	12.9%	5.9%	5.9%
京都府	71.0%	0.7%	7.6%	10.8%	4.4%	5.4%	65.6%	0.6%	5.9%	13.6%	7.1%	7.2%
大阪府	70.6%	0.9%	6.9%	10.8%	5.7%	5.1%	66.2%	0.7%	6.2%	13.1%	7.4%	6.3%
兵庫県	77.3%	0.8%	6.4%	7.4%	3.1%	4.9%	71.4%	0.7%	6.1%	10.4%	6.6%	4.8%
奈良県	71.0%	0.8%	7.6%	10.9%	5.5%	4.2%	67.6%	1.2%	6.0%	10.7%	8.2%	6.3%
和歌山県	66.1%	1.1%	9.7%	11.1%	4.8%	7.2%	57.3%	1.1%	5.4%	16.7%	10.0%	9.4%
鳥取県	70.1%	0.6%	5.9%	10.8%	6.0%	6.7%	66.2%	0.7%	6.4%	12.5%	6.4%	7.7%
島根県	71.8%	0.5%	7.1%	10.1%	4.7%	5.9%	68.8%	0.8%	6.4%	10.3%	6.2%	7.6%
岡山県	68.7%	0.9%	8.3%	12.9%	4.9%	4.4%	64.8%	0.4%	6.1%	14.8%	8.1%	5.8%
広島県	71.7%	1.0%	5.7%	11.6%	4.8%	5.2%	62.5%	0.2%	6.6%	17.2%	7.6%	5.8%
山口県	74.8%	0.9%	7.6%	8.5%	3.6%	4.6%	67.1%	0.7%	8.0%	13.6%	6.7%	3.9%
徳島県	68.5%	1.8%	7.8%	11.9%	6.4%	3.5%	57.3%	1.3%	7.1%	21.3%	7.6%	5.4%
香川県	69.8%	1.1%	7.4%	12.6%	5.1%	4.0%	62.1%	1.6%	7.4%	16.4%	7.7%	4.8%
愛媛県	73.4%	0.8%	8.2%	10.3%	3.5%	3.9%	65.5%	0.9%	6.7%	14.6%	7.4%	4.9%
高知県	66.5%	0.4%	6.9%	13.2%	5.0%	8.0%	54.0%	1.2%	7.3%	14.6%	8.4%	14.5%
福岡県	70.4%	0.9%	8.1%	12.2%	4.8%	3.6%	63.7%	0.8%	7.8%	15.9%	7.6%	4.2%
佐賀県	68.0%	1.0%	8.5%	11.0%	6.0%	5.5%	62.3%	0.8%	7.2%	14.4%	7.6%	7.6%
長崎県	70.5%	0.9%	8.3%	10.2%	5.9%	4.3%	64.7%	0.5%	6.4%	15.4%	9.5%	3.5%
熊本県	73.3%	1.4%	7.0%	9.1%	4.5%	4.7%	63.3%	2.1%	8.9%	13.3%	7.7%	4.7%
大分県	65.3%	1.3%	8.5%	14.6%	5.9%	4.4%	60.6%	0.5%	10.2%	13.8%	8.1%	6.8%
宮崎県	72.0%	1.0%	8.1%	11.5%	4.1%	3.3%	65.8%	0.4%	8.1%	12.1%	8.3%	5.4%
鹿児島県	73.7%	1.1%	6.4%	8.6%	6.1%	4.0%	65.9%	1.1%	6.1%	13.8%	10.1%	3.0%
沖縄県	60.3%	1.3%	7.8%	19.3%	8.7%	2.6%	56.8%	0.7%	6.4%	22.7%	9.4%	4.0%

# 生徒質問紙(質問13)

## ■ 質問紙調査

13. 質問6で1. 2. 3. に○をつけた人は、平日（月曜日から金曜日）では、平均して何日、運動やスポーツをしていますか。（学校の体育の授業を除く）	1. 1日 2. 2日 3. 3日 4. 4日 5. 5日
--	---

## ■ 国公立別

区分	運動実施状況詳細									
	男子					女子				
	1日	2日	3日	4日	5日	1日	2日	3日	4日	5日
国立	6.9%	8.0%	15.3%	22.4%	47.4%	16.1%	13.7%	17.1%	21.1%	31.9%
公立	4.3%	4.8%	8.0%	21.1%	61.8%	12.4%	8.6%	7.3%	18.5%	53.2%
私立	11.3%	11.8%	21.4%	23.2%	32.4%	20.4%	15.7%	18.6%	19.3%	26.0%
全国計	4.8%	5.3%	8.9%	21.2%	59.8%	12.9%	9.0%	8.1%	18.6%	51.4%

## ■ 地域の規模別

区分	運動実施状況詳細									
	男子					女子				
	1日	2日	3日	4日	5日	1日	2日	3日	4日	5日
大都市	6.2%	6.5%	11.5%	18.7%	57.1%	15.0%	10.2%	10.6%	15.2%	49.0%
中核市	5.5%	6.3%	9.5%	21.3%	57.3%	14.4%	10.0%	8.5%	18.4%	48.7%
その他の都市	4.1%	4.6%	8.0%	22.8%	60.4%	12.1%	8.5%	7.1%	20.5%	51.8%
町村	3.6%	4.4%	5.6%	20.3%	66.1%	10.6%	7.8%	5.7%	18.5%	57.4%
へき地	2.1%	2.1%	5.4%	22.2%	68.3%	4.8%	5.5%	5.9%	19.3%	64.5%

## ■ 都道府県別 [質問13]

都道府県	運動実施状況詳細									
	男子					女子				
	1日	2日	3日	4日	5日	1日	2日	3日	4日	5日
北海道	7.0%	7.4%	10.0%	27.5%	48.1%	17.1%	12.6%	10.1%	25.3%	34.9%
青森県	3.0%	3.4%	8.1%	24.7%	60.8%	11.4%	8.1%	8.2%	20.1%	52.3%
岩手県	2.5%	3.4%	5.9%	17.7%	70.5%	8.0%	6.3%	5.0%	21.0%	59.8%
宮城県	2.7%	3.7%	4.6%	17.7%	71.3%	9.8%	6.7%	4.4%	18.0%	61.2%
秋田県	2.0%	2.7%	2.4%	6.3%	86.5%	11.5%	6.7%	3.6%	8.1%	70.0%
山形県	2.1%	1.9%	7.5%	49.1%	39.4%	9.3%	6.5%	6.5%	41.4%	36.4%
福島県	4.4%	5.0%	6.5%	20.1%	64.0%	9.9%	7.7%	5.1%	19.0%	58.4%
茨城県	3.4%	3.6%	3.8%	49.5%	39.7%	11.9%	6.7%	4.6%	43.4%	33.4%
栃木県	3.8%	2.9%	5.4%	25.6%	62.2%	8.5%	5.4%	6.5%	26.0%	53.6%
群馬県	2.8%	2.7%	4.1%	16.9%	73.4%	10.4%	8.2%	3.4%	13.9%	64.2%
埼玉県	4.6%	4.2%	7.4%	19.7%	64.2%	11.8%	8.2%	6.5%	18.0%	55.4%
千葉県	5.4%	4.4%	8.2%	15.2%	66.8%	14.3%	9.5%	5.8%	14.1%	56.3%
東京都	8.6%	10.2%	16.5%	30.8%	33.9%	16.0%	12.6%	19.4%	26.6%	25.5%
神奈川県	5.3%	4.7%	6.9%	20.1%	63.1%	14.0%	9.9%	7.5%	16.1%	52.5%
新潟県	2.6%	3.0%	5.7%	22.4%	66.3%	12.4%	8.1%	5.1%	17.5%	57.0%
富山県	3.3%	4.6%	7.2%	21.3%	63.4%	12.0%	9.5%	6.0%	13.0%	59.5%
石川県	2.8%	3.4%	4.3%	11.8%	77.7%	9.6%	5.9%	3.6%	12.0%	68.8%
福井県	2.7%	2.7%	3.7%	19.9%	71.0%	15.7%	9.4%	4.8%	17.2%	52.9%
山梨県	4.2%	7.5%	9.4%	21.2%	57.6%	12.9%	11.3%	6.6%	16.6%	52.6%
長野県	5.7%	5.8%	8.1%	25.4%	54.9%	15.8%	9.8%	6.5%	19.3%	48.6%
岐阜県	5.0%	11.3%	19.7%	28.5%	35.6%	9.8%	12.7%	19.0%	26.9%	31.6%
静岡県	3.1%	2.6%	18.6%	43.4%	32.2%	11.0%	6.3%	16.9%	40.9%	24.8%
愛知県	6.2%	7.2%	9.2%	23.1%	54.3%	12.6%	8.6%	8.6%	22.3%	47.9%
三重県	2.6%	2.8%	5.1%	16.7%	72.8%	8.0%	5.1%	4.8%	13.7%	68.3%
滋賀県	4.0%	4.7%	8.1%	30.9%	52.3%	12.2%	5.7%	6.9%	25.8%	49.3%
京都府	4.5%	4.9%	7.8%	14.6%	68.1%	13.2%	7.5%	5.1%	15.2%	59.0%
大阪府	6.2%	6.2%	9.9%	13.4%	64.4%	14.3%	10.6%	6.9%	9.3%	58.9%
兵庫県	3.3%	3.4%	4.0%	9.6%	79.6%	11.3%	6.8%	4.6%	9.3%	68.0%
奈良県	5.0%	4.9%	7.7%	11.9%	70.4%	16.4%	9.6%	6.4%	10.8%	56.8%
和歌山県	5.5%	5.7%	7.8%	12.7%	68.3%	7.4%	5.5%	7.5%	8.1%	71.6%
鳥取県	2.4%	3.4%	5.8%	15.3%	73.1%	8.1%	6.0%	4.8%	12.8%	68.3%
島根県	3.2%	4.1%	3.8%	30.8%	58.2%	12.9%	9.9%	5.6%	28.3%	43.3%
岡山県	4.8%	6.4%	8.5%	24.0%	56.2%	15.8%	10.0%	8.5%	18.7%	46.9%
広島県	5.8%	6.6%	10.6%	14.4%	62.5%	11.9%	9.8%	7.5%	9.5%	61.4%
山口県	2.5%	4.0%	6.7%	8.5%	78.2%	10.5%	7.4%	5.9%	8.3%	67.8%
徳島県	3.4%	5.4%	6.0%	17.2%	68.1%	10.8%	9.6%	7.2%	12.3%	60.0%
香川県	3.1%	3.3%	7.0%	20.8%	65.8%	13.7%	7.2%	5.5%	17.0%	56.6%
愛媛県	2.8%	3.2%	3.8%	7.8%	82.4%	11.8%	8.1%	2.3%	5.4%	72.4%
高知県	4.2%	3.4%	3.3%	14.2%	74.9%	12.8%	7.7%	5.0%	13.8%	60.7%
福岡県	5.4%	6.2%	7.9%	13.5%	67.0%	17.1%	10.8%	7.6%	9.3%	55.2%
佐賀県	2.6%	3.1%	5.2%	21.8%	67.3%	10.9%	6.4%	4.8%	19.1%	58.8%
長崎県	3.8%	4.3%	6.9%	24.5%	60.5%	9.4%	8.7%	5.5%	24.1%	52.3%
熊本県	4.6%	5.6%	5.3%	19.1%	65.5%	15.7%	9.2%	5.1%	16.9%	53.2%
大分県	3.0%	3.9%	11.6%	37.5%	44.0%	9.6%	7.5%	8.1%	36.4%	38.5%
宮崎県	3.3%	3.8%	4.5%	20.5%	67.9%	12.1%	7.6%	4.7%	21.4%	54.3%
鹿児島県	5.1%	4.8%	7.4%	16.4%	66.2%	13.7%	9.4%	6.1%	14.2%	56.6%
沖縄県	4.1%	4.6%	6.2%	10.0%	75.0%	9.9%	9.0%	7.1%	7.9%	66.0%



# 生徒質問紙(質問14)

## ■ 質問紙調査

<p>14. 質問7について詳しく教えてください。平日（月曜日から金曜日）では、平均して1日にどのくらいの時間、運動やスポーツをしていますか。（学校の体育の授業を除く）</p>	<p>1. 朝始業前 ..... <input type="text"/> <input type="text"/> 分</p> <p>2. 昼休み ..... <input type="text"/> <input type="text"/> 分</p> <p>3. 放課後 ..... <input type="text"/> 時間 <input type="text"/> <input type="text"/> 分</p>
--	--

## ■ 国公立別

区分	運動実施						運動時間平均（分）					
	男子			女子			男子			女子		
	始業前	昼休み	放課後	始業前	昼休み	放課後	始業前	昼休み	放課後	始業前	昼休み	放課後
国立	43.4%	39.4%	91.4%	31.4%	13.9%	78.0%	12.17	7.26	99.93	8.22	2.08	71.50
公立	34.3%	24.8%	92.7%	26.5%	8.8%	76.9%	11.42	4.76	121.99	8.28	1.42	88.74
私立	20.7%	22.9%	84.8%	18.3%	8.6%	71.7%	5.82	4.31	84.83	4.28	1.24	61.53
全国計	33.5%	24.8%	92.2%	26.1%	8.9%	76.6%	11.05	4.76	119.30	8.03	1.42	86.88

## ■ 地域の規模別

区分	運動実施						運動時間平均（分）					
	男子			女子			男子			女子		
	始業前	昼休み	放課後	始業前	昼休み	放課後	始業前	昼休み	放課後	始業前	昼休み	放課後
大都市	31.7%	28.7%	90.1%	25.3%	11.0%	74.2%	10.49	5.35	119.36	7.89	1.71	85.02
中核市	28.3%	23.3%	91.3%	21.9%	7.3%	75.4%	9.34	5.01	115.48	6.65	1.24	82.32
その他の都市	36.2%	23.3%	93.1%	28.2%	8.3%	77.5%	12.04	4.41	119.80	8.70	1.32	88.01
町村	32.6%	21.5%	93.8%	24.0%	7.3%	78.5%	10.30	4.08	121.64	7.16	1.19	90.46
へき地	30.8%	38.6%	96.7%	23.7%	13.3%	88.8%	8.52	8.43	117.57	6.77	2.73	101.16

## ■ 都道府県別 [質問14]

都道府県	運動実施						運動時間平均 (分)					
	男子			女子			男子			女子		
	始業前	昼休み	放課後	始業前	昼休み	放課後	始業前	昼休み	放課後	始業前	昼休み	放課後
北海道	20.1%	35.6%	90.8%	18.3%	16.6%	74.9%	6.39	5.54	127.91	5.90	2.28	84.51
青森県	14.3%	46.4%	93.1%	8.2%	18.4%	77.0%	3.92	9.51	131.41	2.07	3.18	94.12
岩手県	29.8%	32.6%	95.9%	22.9%	12.1%	81.6%	7.67	6.04	122.34	5.87	1.93	91.08
宮城県	33.7%	15.4%	95.2%	23.2%	5.1%	81.2%	10.76	2.44	124.80	6.74	0.76	94.76
秋田県	14.7%	12.9%	95.0%	13.7%	4.4%	79.9%	3.70	1.79	148.87	3.06	0.62	101.52
山形県	13.7%	17.7%	96.3%	11.0%	5.1%	79.9%	3.45	2.83	132.36	2.31	0.60	102.26
福島県	13.8%	23.0%	93.3%	14.5%	9.5%	80.2%	3.90	4.80	133.68	4.11	1.67	104.08
茨城県	55.9%	29.9%	96.1%	42.1%	13.7%	81.0%	19.54	4.64	123.51	13.32	1.88	96.31
栃木県	45.1%	28.6%	94.6%	31.1%	9.2%	79.4%	16.47	5.31	122.91	10.62	1.70	94.65
群馬県	55.9%	19.6%	94.9%	41.4%	8.4%	77.6%	20.08	3.35	124.77	13.99	1.23	90.00
埼玉県	49.7%	23.7%	93.3%	40.5%	6.7%	78.9%	17.15	4.03	121.95	13.58	1.00	93.28
千葉県	68.6%	26.2%	92.8%	54.4%	11.2%	77.9%	28.65	4.55	124.52	21.46	1.81	91.77
東京都	23.6%	29.3%	88.1%	22.4%	10.9%	75.5%	7.51	4.98	111.37	6.66	1.63	88.17
神奈川県	46.2%	32.7%	92.1%	35.9%	12.5%	76.4%	18.48	5.33	133.43	14.09	1.77	94.80
新潟県	18.9%	46.8%	94.6%	15.2%	19.7%	74.4%	5.15	11.37	119.70	3.92	3.78	81.59
富山県	19.7%	19.2%	94.5%	15.3%	4.9%	80.6%	5.87	2.85	110.78	3.95	0.61	84.28
石川県	11.3%	19.1%	96.0%	14.1%	6.0%	78.0%	2.27	3.50	138.05	3.73	0.95	101.12
福井県	16.1%	33.5%	94.2%	11.6%	8.2%	76.0%	4.72	5.55	118.14	2.99	1.07	80.65
山梨県	58.2%	9.5%	94.1%	46.8%	4.9%	76.8%	19.08	1.40	119.50	14.42	0.68	87.07
長野県	73.2%	19.6%	87.1%	56.6%	5.3%	70.9%	26.27	2.43	105.71	19.31	0.61	74.11
岐阜県	65.5%	31.5%	93.6%	55.3%	8.3%	81.9%	17.24	5.51	84.20	13.51	1.30	68.11
静岡県	33.4%	26.2%	95.5%	23.7%	8.8%	78.6%	8.43	5.02	136.54	5.34	1.45	103.10
愛知県	53.4%	11.6%	90.6%	45.1%	3.2%	78.3%	19.22	1.65	114.31	15.30	0.36	86.45
三重県	46.4%	12.4%	95.0%	38.2%	3.8%	80.1%	16.18	2.18	124.10	12.83	0.70	100.80
滋賀県	32.2%	17.0%	93.9%	27.3%	5.1%	77.9%	10.26	2.65	120.38	8.23	0.73	88.87
京都府	36.1%	24.6%	91.9%	26.0%	9.0%	73.1%	11.83	4.09	106.00	8.22	1.29	74.18
大阪府	24.4%	31.7%	87.9%	14.6%	11.0%	69.7%	8.37	5.98	114.64	4.34	1.74	80.10
兵庫県	45.2%	22.1%	92.6%	38.4%	8.5%	75.5%	14.96	3.37	122.24	11.36	1.18	86.56
奈良県	33.9%	15.1%	93.3%	22.8%	9.2%	76.4%	12.28	2.39	131.36	7.17	1.17	87.16
和歌山県	26.2%	16.0%	91.4%	23.0%	4.7%	80.4%	8.15	3.21	121.52	7.65	0.78	98.71
鳥取県	10.1%	23.4%	93.5%	7.8%	6.6%	78.0%	2.73	4.20	112.38	1.88	0.76	85.41
島根県	41.2%	41.3%	93.5%	30.2%	17.2%	75.7%	12.29	8.55	121.24	7.94	2.79	82.39
岡山県	53.6%	11.4%	92.1%	38.8%	5.0%	73.8%	19.95	1.81	115.73	13.22	0.63	78.82
広島県	38.2%	27.4%	90.3%	31.3%	9.7%	77.3%	12.23	4.75	96.65	9.57	1.31	71.93
山口県	36.1%	23.0%	94.8%	23.8%	7.6%	80.2%	10.01	4.98	116.68	6.59	1.43	88.74
徳島県	28.0%	6.1%	91.9%	19.2%	2.5%	75.5%	9.71	0.91	134.22	5.89	0.32	90.83
香川県	14.8%	15.9%	94.6%	13.3%	4.7%	76.5%	4.50	2.33	135.98	3.76	0.58	94.65
愛媛県	26.8%	14.7%	93.5%	20.5%	4.2%	79.8%	8.15	2.49	133.05	5.76	0.58	98.42
高知県	43.8%	13.2%	90.5%	29.3%	4.2%	73.2%	13.83	2.24	125.36	8.91	0.50	84.07
福岡県	33.9%	24.9%	89.9%	23.1%	9.1%	70.3%	12.07	6.01	128.17	7.41	1.76	83.82
佐賀県	14.8%	23.4%	94.7%	11.0%	4.9%	79.1%	3.48	6.12	130.99	3.02	0.99	102.21
長崎県	15.5%	16.7%	94.1%	10.7%	6.0%	77.1%	4.52	4.38	119.47	2.65	1.33	86.64
熊本県	28.4%	27.5%	93.1%	27.8%	6.5%	79.4%	8.53	5.66	126.47	8.17	0.93	90.70
大分県	12.7%	29.0%	94.5%	11.0%	7.2%	79.6%	2.65	6.57	136.57	2.20	1.41	99.95
宮崎県	8.5%	41.9%	91.8%	6.4%	12.7%	80.8%	1.79	14.49	113.00	1.20	3.34	84.69
鹿児島県	28.6%	41.1%	91.4%	17.7%	16.8%	74.7%	8.83	13.86	103.73	5.13	4.31	74.31
沖縄県	27.8%	12.3%	94.0%	20.6%	6.7%	76.7%	10.89	2.58	132.79	7.67	1.21	100.93

# 生徒質問紙(質問14-2)

## ■ 質問紙調査

14-2：放課後に運動やスポーツをしている人は、平日（月曜日から金曜日）にどこで運動やスポーツをしていますか。(複数回答可)	1. 運動部活動 2. 1. 以外の地域のスポーツクラブなど 3. 1. 2. 以外（地域のスポーツ教室など） 4. どこにも入らないでしている
--	---

## ■ 国公立別

区分	放課後運動するところ							
	男子				女子			
	運動部活動	1. 以外の地域のスポーツクラブなど	1. 2. 以外	どこにも入らないでしている	運動部活動	1. 以外の地域のスポーツクラブなど	1. 2. 以外	どこにも入らないでしている
国立	75.8%	15.9%	4.0%	12.4%	63.2%	9.4%	9.3%	19.3%
公立	80.1%	11.5%	2.0%	8.0%	71.9%	6.8%	3.7%	15.5%
私立	75.0%	6.6%	2.4%	15.0%	60.7%	6.4%	5.6%	22.4%
全国計	79.7%	11.3%	2.0%	8.4%	71.2%	6.8%	3.9%	15.9%

## ■ 地域の規模別

区分	放課後運動するところ							
	男子				女子			
	運動部活動	1. 以外の地域のスポーツクラブなど	1. 2. 以外	どこにも入らないでしている	運動部活動	1. 以外の地域のスポーツクラブなど	1. 2. 以外	どこにも入らないでしている
大都市	76.6%	12.2%	2.5%	10.0%	67.1%	6.5%	4.9%	18.3%
中核市	78.2%	11.3%	2.1%	9.0%	68.3%	6.7%	4.3%	17.3%
その他の都市	80.8%	11.0%	1.9%	7.8%	72.8%	7.0%	3.5%	15.0%
町村	83.5%	10.5%	1.5%	7.1%	75.7%	7.1%	2.6%	13.4%
へき地	88.4%	9.0%	1.1%	5.7%	85.9%	5.0%	1.6%	8.2%

## ■ 都道府県別 [質問14-2]

都道府県	放課後運動するところ							
	男子				女子			
	運動部活動	1. 以外の地域のスポーツクラブなど	1. 2. 以外	どこにも入らないでしている	運動部活動	1. 以外の地域のスポーツクラブなど	1. 2. 以外	どこにも入らないでしている
北海道	73.9%	11.5%	2.0%	14.9%	58.5%	6.4%	4.7%	24.5%
青森県	85.8%	6.7%	1.5%	8.4%	74.8%	5.0%	2.7%	15.0%
岩手県	85.5%	12.8%	1.5%	4.7%	80.2%	11.1%	2.5%	10.1%
宮城県	84.8%	11.6%	1.6%	7.2%	78.2%	9.0%	2.4%	13.0%
秋田県	85.3%	6.4%	1.0%	5.4%	72.4%	4.3%	2.5%	14.7%
山形県	84.3%	14.6%	1.2%	3.0%	79.3%	10.8%	1.9%	9.1%
福島県	83.7%	11.7%	1.7%	7.3%	76.8%	7.4%	2.3%	14.5%
茨城県	83.8%	8.4%	2.0%	5.5%	75.1%	5.6%	2.5%	15.2%
栃木県	84.6%	7.9%	2.1%	6.4%	79.4%	7.1%	2.8%	10.6%
群馬県	84.1%	9.7%	1.5%	4.6%	78.1%	6.5%	3.4%	11.0%
埼玉県	78.2%	12.3%	1.8%	7.6%	72.2%	5.7%	3.7%	15.8%
千葉県	79.4%	9.2%	2.6%	10.1%	67.7%	6.1%	5.1%	17.9%
東京都	70.8%	16.6%	3.4%	12.9%	65.0%	8.5%	5.7%	20.1%
神奈川県	77.1%	12.1%	2.4%	10.4%	65.6%	7.8%	4.3%	21.0%
新潟県	84.1%	10.2%	1.2%	5.2%	73.4%	6.5%	3.3%	13.2%
富山県	81.0%	12.2%	1.7%	7.1%	73.0%	9.2%	4.3%	14.8%
石川県	85.0%	9.5%	1.4%	4.4%	77.8%	4.3%	3.5%	11.1%
福井県	84.7%	8.7%	1.3%	5.5%	72.6%	6.4%	3.0%	16.4%
山梨県	79.2%	14.6%	1.3%	7.9%	72.1%	9.9%	3.0%	13.8%
長野県	76.1%	17.0%	2.6%	9.4%	66.6%	11.4%	4.2%	15.6%
岐阜県	82.1%	16.1%	2.7%	9.1%	77.4%	12.0%	3.8%	13.2%
静岡県	82.7%	15.9%	3.7%	7.5%	76.4%	9.8%	5.5%	13.9%
愛知県	74.5%	11.8%	3.6%	13.2%	69.0%	5.8%	5.6%	18.1%
三重県	84.9%	10.5%	1.6%	7.2%	78.8%	7.5%	3.7%	12.0%
滋賀県	79.5%	13.2%	1.4%	6.4%	72.7%	4.5%	3.8%	13.4%
京都府	79.8%	11.6%	1.8%	8.3%	74.3%	4.8%	4.2%	14.7%
大阪府	72.2%	13.2%	2.1%	8.8%	67.6%	4.1%	5.7%	15.7%
兵庫県	81.9%	10.0%	1.9%	7.1%	74.6%	5.9%	3.4%	14.3%
奈良県	76.3%	13.6%	1.8%	8.6%	65.6%	4.5%	4.1%	20.2%
和歌山県	80.2%	12.7%	2.5%	7.2%	80.5%	7.0%	2.8%	9.7%
鳥取県	86.7%	9.6%	1.5%	6.7%	80.7%	7.4%	2.4%	10.8%
島根県	83.6%	7.7%	1.2%	5.3%	70.7%	3.5%	3.3%	15.0%
岡山県	75.9%	14.6%	2.8%	10.2%	64.7%	7.9%	3.2%	21.0%
広島県	77.5%	12.9%	2.7%	10.3%	72.1%	6.2%	3.0%	14.3%
山口県	84.6%	11.6%	1.9%	4.3%	76.6%	6.2%	2.5%	12.4%
徳島県	80.3%	7.1%	1.2%	6.8%	71.7%	5.1%	2.2%	15.5%
香川県	85.9%	7.5%	1.6%	6.1%	73.1%	6.4%	4.1%	16.5%
愛媛県	85.4%	10.5%	1.6%	6.9%	75.1%	5.1%	4.5%	15.9%
高知県	84.4%	4.7%	0.7%	6.6%	70.5%	5.0%	1.6%	17.0%
福岡県	74.6%	13.2%	2.2%	8.0%	62.5%	6.5%	4.1%	20.5%
佐賀県	81.6%	8.8%	1.3%	4.9%	75.7%	5.2%	2.1%	10.8%
長崎県	85.3%	9.1%	0.8%	6.3%	76.6%	6.2%	1.8%	13.3%
熊本県	79.6%	8.9%	2.0%	9.3%	69.7%	8.8%	3.4%	15.7%
大分県	77.4%	14.1%	1.1%	6.0%	73.1%	7.9%	4.0%	12.0%
宮崎県	80.4%	9.2%	0.9%	4.5%	70.1%	6.9%	3.0%	14.7%
鹿児島県	80.1%	11.2%	1.1%	7.4%	70.4%	5.4%	1.6%	16.0%
沖縄県	79.1%	5.9%	1.6%	9.1%	71.0%	3.3%	2.7%	15.1%

# 生徒質問紙(質問15)

## ■ 質問紙調査

<p>15. 土曜日に運動やスポーツをしていますか。</p>	<p>1. している      2. していない</p> <p>15-2: 「している」と答えた人は、ひと月(4週間)あたり何回の土曜日に、運動やスポーツをしていますか。          1. 月に1回    2. 月に2回    3. 月に3回    4. 月に4回</p> <p>15-3: 「している」と答えた人は、土曜日に1日平均して、どのくらいの時間、運動やスポーツをしていますか。  <input type="text"/> <input type="text"/> 時間 <input type="text"/> <input type="text"/> 分</p>
--------------------------------	---

## ■ 国公立別

区分	土曜日運動				土曜日回数								土曜日時間平均(分)	
	男子		女子		男子				女子				男子	女子
	して いる	して いない	して いる	して いない	1回	2回	3回	4回	1回	2回	3回	4回	時間	時間
国立	81.6%	18.4%	62.8%	37.2%	2.8%	10.6%	18.4%	68.2%	3.3%	19.9%	15.4%	61.4%	211.35	175.20
公立	88.5%	11.5%	68.4%	31.6%	1.7%	6.0%	14.9%	77.4%	2.4%	7.9%	15.5%	74.1%	238.22	215.26
私立	68.4%	31.6%	51.3%	48.7%	3.4%	12.2%	13.8%	70.7%	4.2%	14.4%	14.6%	66.9%	171.55	167.62
全国計	87.1%	12.9%	67.3%	32.7%	1.8%	6.4%	14.9%	76.9%	2.5%	8.4%	15.5%	73.6%	234.50	212.61

## ■ 地域の規模別

区分	土曜日運動				土曜日回数								土曜日時間平均(分)	
	男子		女子		男子				女子				男子	女子
	して いる	して いない	して いる	して いない	1回	2回	3回	4回	1回	2回	3回	4回	時間	時間
大都市	83.1%	16.9%	63.2%	36.8%	2.2%	7.7%	16.0%	74.1%	3.3%	10.2%	16.4%	70.1%	237.97	215.21
中核市	86.2%	13.8%	63.9%	36.1%	1.9%	7.3%	15.8%	75.0%	2.8%	9.3%	15.1%	72.8%	223.60	199.56
その他の都市	88.7%	11.3%	69.2%	30.8%	1.7%	5.8%	14.4%	78.1%	2.2%	7.6%	15.2%	75.0%	236.27	215.74
町村	90.6%	9.4%	71.8%	28.2%	1.3%	4.8%	13.0%	80.9%	1.6%	6.8%	15.0%	76.6%	231.76	207.61
へき地	93.5%	6.5%	80.7%	19.3%	1.3%	5.1%	15.9%	77.8%	1.6%	6.2%	14.9%	77.3%	220.94	203.52

## ■ 都道府県別 [質問15]

都道府県	土曜日運動				土曜日回数								土曜日時間平均(分)	
	男子		女子		男子				女子				男子	女子
	している	していない	している	していない	1回	2回	3回	4回	1回	2回	3回	4回	時間	時間
北海道	84.1%	15.9%	63.8%	36.2%	1.7%	6.4%	14.6%	77.3%	4.3%	9.9%	14.3%	71.5%	215.41	176.65
青森県	89.3%	10.7%	66.4%	33.6%	1.6%	6.1%	15.2%	77.1%	2.2%	8.0%	13.8%	76.0%	209.93	185.05
岩手県	91.8%	8.2%	75.2%	24.8%	2.2%	9.0%	20.0%	68.8%	2.2%	10.9%	23.5%	63.4%	213.00	198.35
宮城県	92.1%	7.9%	75.2%	24.8%	1.8%	7.3%	20.0%	71.0%	1.8%	10.5%	22.0%	65.7%	230.99	203.35
秋田県	91.7%	8.3%	69.5%	30.5%	0.5%	4.7%	12.6%	82.3%	2.2%	6.7%	11.6%	79.5%	235.86	213.64
山形県	93.5%	6.5%	76.0%	24.0%	1.1%	3.6%	13.3%	82.1%	1.7%	6.4%	11.4%	80.5%	225.22	230.91
福島県	88.7%	11.3%	71.9%	28.1%	1.6%	8.0%	18.3%	72.2%	1.7%	9.4%	15.7%	73.1%	217.51	204.15
茨城県	91.7%	8.3%	75.7%	24.3%	1.6%	5.5%	19.3%	73.7%	2.5%	7.1%	16.3%	74.1%	239.41	233.39
栃木県	92.2%	7.8%	76.0%	24.0%	2.1%	4.7%	14.7%	78.5%	1.4%	6.7%	12.3%	79.6%	245.71	215.43
群馬県	92.1%	7.9%	71.8%	28.2%	1.5%	4.4%	13.4%	80.8%	1.2%	7.4%	12.6%	78.8%	232.92	224.80
埼玉県	89.7%	10.3%	71.8%	28.2%	1.7%	5.8%	16.3%	76.1%	2.0%	9.5%	17.6%	70.9%	239.52	216.09
千葉県	88.8%	11.2%	68.8%	31.2%	1.4%	6.2%	15.3%	77.1%	1.3%	8.0%	13.7%	76.9%	258.13	238.74
東京都	77.7%	22.3%	60.2%	39.8%	3.4%	11.4%	16.2%	68.9%	4.6%	13.6%	19.9%	62.0%	250.06	223.13
神奈川県	87.8%	12.2%	66.3%	33.7%	2.1%	8.5%	20.4%	69.0%	3.6%	10.5%	20.5%	65.3%	247.82	236.88
新潟県	90.1%	9.9%	66.1%	33.9%	1.6%	5.9%	16.3%	76.2%	2.4%	6.9%	17.4%	73.3%	202.46	195.15
富山県	90.2%	9.8%	69.1%	30.9%	1.7%	7.6%	17.0%	73.6%	2.5%	9.7%	13.3%	74.5%	206.04	186.39
石川県	92.7%	7.3%	69.2%	30.8%	0.9%	3.8%	11.4%	83.8%	1.3%	5.8%	13.0%	79.9%	238.37	221.27
福井県	92.1%	7.9%	67.8%	32.2%	1.7%	3.1%	12.4%	82.8%	2.0%	7.1%	12.3%	78.6%	257.33	235.18
山梨県	90.2%	9.8%	70.0%	30.0%	1.7%	6.3%	16.0%	76.0%	1.8%	7.3%	17.3%	73.6%	237.05	217.92
長野県	83.8%	16.2%	61.4%	38.6%	2.1%	8.0%	15.5%	74.4%	2.3%	10.2%	19.1%	68.4%	235.14	221.12
岐阜県	91.6%	8.4%	76.1%	23.9%	1.8%	4.0%	12.2%	82.0%	2.2%	7.6%	18.4%	71.8%	240.33	211.44
静岡県	92.8%	7.2%	72.9%	27.1%	1.2%	6.6%	18.7%	73.4%	2.1%	8.0%	19.1%	70.8%	262.43	229.31
愛知県	83.9%	16.1%	66.8%	33.2%	2.7%	7.8%	16.1%	73.4%	3.5%	7.8%	16.6%	72.1%	249.59	226.15
三重県	91.3%	8.7%	74.8%	25.2%	1.4%	6.7%	14.4%	77.5%	2.0%	8.4%	17.3%	72.4%	251.21	236.26
滋賀県	90.4%	9.6%	68.4%	31.6%	1.8%	7.1%	19.0%	72.1%	1.7%	7.3%	19.9%	71.1%	233.89	221.36
京都府	86.8%	13.2%	65.7%	34.3%	2.0%	5.8%	12.9%	79.3%	2.7%	7.4%	17.5%	72.4%	244.87	211.39
大阪府	80.4%	19.6%	59.8%	40.2%	2.3%	5.7%	13.7%	78.3%	2.7%	7.6%	13.9%	75.8%	246.45	219.05
兵庫県	90.8%	9.2%	69.8%	30.2%	1.5%	8.9%	15.5%	74.1%	2.8%	10.2%	16.2%	70.8%	248.40	222.68
奈良県	86.9%	13.1%	61.3%	38.7%	1.3%	4.8%	9.8%	84.2%	2.2%	4.5%	12.9%	80.3%	269.56	212.93
和歌山県	86.0%	14.0%	74.2%	25.8%	1.4%	4.9%	12.5%	81.2%	1.6%	8.1%	13.8%	76.5%	248.16	221.22
鳥取県	88.3%	11.7%	71.9%	28.1%	1.3%	5.7%	11.0%	81.9%	1.6%	6.1%	16.6%	75.6%	192.18	177.44
島根県	91.3%	8.7%	68.0%	32.0%	1.3%	2.5%	14.0%	82.2%	2.4%	4.4%	15.0%	78.3%	221.71	205.38
岡山県	87.3%	12.7%	62.5%	37.5%	1.7%	6.3%	16.7%	75.3%	2.7%	8.8%	14.6%	73.9%	250.66	211.66
広島県	82.7%	17.3%	65.5%	34.5%	3.1%	9.1%	16.1%	71.6%	3.3%	10.3%	16.8%	69.6%	229.80	202.84
山口県	91.7%	8.3%	74.2%	25.8%	1.7%	4.5%	15.2%	78.6%	1.5%	5.6%	12.7%	80.3%	225.40	219.32
徳島県	89.7%	10.3%	64.3%	35.7%	1.0%	5.5%	10.2%	83.2%	2.1%	6.7%	9.7%	81.5%	202.08	190.91
香川県	91.0%	9.0%	68.5%	31.5%	1.5%	5.1%	12.6%	80.9%	2.3%	7.1%	16.1%	74.5%	217.97	194.75
愛媛県	91.8%	8.2%	71.3%	28.7%	0.8%	2.2%	9.4%	87.5%	2.1%	4.7%	12.3%	80.9%	248.85	229.46
高知県	88.5%	11.5%	68.0%	32.0%	1.0%	3.0%	8.8%	87.2%	2.7%	5.1%	11.2%	81.0%	222.96	211.73
福岡県	85.8%	14.2%	59.7%	40.3%	1.4%	4.8%	14.1%	79.7%	3.1%	8.7%	12.6%	75.5%	268.83	235.50
佐賀県	92.2%	7.8%	76.5%	23.5%	1.4%	2.9%	7.0%	88.7%	1.3%	3.0%	10.8%	84.9%	231.09	225.53
長崎県	92.3%	7.7%	72.9%	27.1%	1.0%	2.0%	6.4%	90.6%	1.7%	4.0%	6.0%	88.4%	239.40	198.14
熊本県	90.6%	9.4%	70.6%	29.4%	1.4%	4.4%	13.4%	80.8%	2.7%	5.3%	15.0%	77.1%	217.74	202.03
大分県	90.8%	9.2%	68.3%	31.7%	1.3%	6.0%	16.7%	75.9%	2.2%	5.6%	14.2%	78.0%	220.68	212.96
宮崎県	90.4%	9.6%	73.6%	26.4%	1.3%	2.2%	7.1%	89.4%	2.4%	5.5%	9.3%	82.8%	258.09	215.25
鹿児島県	90.6%	9.4%	67.4%	32.6%	3.2%	4.5%	13.3%	79.0%	2.6%	7.1%	11.4%	78.9%	226.10	205.59
沖縄県	87.7%	12.3%	68.8%	31.2%	1.3%	6.0%	16.7%	76.1%	2.4%	6.4%	16.0%	75.3%	244.23	211.37

# 生徒質問紙(質問15-4)

## ■ 質問紙調査

15-4: 「している」と答えた人は、土曜日にどこで運動やスポーツをしていますか。(複数回答可)	1. 運動部活動 2. 1. 以外の地域のスポーツクラブなど 3. 1. 2. 以外 (地域のスポーツ教室など) 4. どこにも入らないでしている
--	--

## ■ 国公立別

区分	土曜日運動するところ							
	男子				女子			
	運動部活動	1. 以外の地域のスポーツクラブなど	1. 2. 以外	どこにも入らないでしている	運動部活動	1. 以外の地域のスポーツクラブなど	1. 2. 以外	どこにも入らないでしている
国立	74.2%	16.1%	3.7%	17.4%	68.3%	10.6%	9.6%	19.2%
公立	80.9%	12.8%	1.9%	8.7%	79.7%	7.3%	3.9%	12.3%
私立	76.5%	8.3%	3.1%	16.6%	67.6%	7.9%	7.0%	19.2%
全国計	80.6%	12.6%	2.0%	9.2%	79.0%	7.3%	4.1%	12.7%

## ■ 地域の規模別

区分	土曜日運動するところ							
	男子				女子			
	運動部活動	1. 以外の地域のスポーツクラブなど	1. 2. 以外	どこにも入らないでしている	運動部活動	1. 以外の地域のスポーツクラブなど	1. 2. 以外	どこにも入らないでしている
大都市	77.3%	14.2%	2.5%	10.7%	75.3%	7.4%	5.4%	14.6%
中核市	79.4%	12.7%	2.0%	10.3%	77.4%	7.7%	4.7%	13.5%
その他の都市	81.8%	12.2%	1.8%	8.3%	80.4%	7.4%	3.6%	11.9%
町村	84.1%	10.8%	1.4%	8.1%	82.2%	6.8%	2.6%	11.3%
へき地	88.6%	7.7%	1.2%	8.3%	89.5%	4.2%	1.8%	7.9%

## ■ 都道府県別 [質問15-4]

都道府県	土曜日運動するところ							
	男子				女子			
	運動部活動	1. 以外の地域のスポーツクラブなど	1. 2. 以外	どこにも入らないでしている	運動部活動	1. 以外の地域のスポーツクラブなど	1. 2. 以外	どこにも入らないでしている
北海道	77.7%	11.5%	2.0%	15.0%	69.2%	6.5%	4.5%	23.0%
青森県	88.7%	6.0%	1.6%	11.4%	84.7%	4.9%	2.0%	13.1%
岩手県	84.7%	13.5%	1.6%	8.1%	83.0%	9.4%	3.1%	10.1%
宮城県	84.4%	13.5%	1.9%	10.2%	82.1%	8.6%	3.4%	13.4%
秋田県	88.2%	6.8%	0.6%	7.7%	82.2%	5.0%	2.5%	10.7%
山形県	85.3%	13.5%	0.9%	4.2%	84.8%	10.5%	1.6%	9.1%
福島県	84.5%	11.5%	1.7%	8.2%	84.7%	7.2%	2.4%	11.5%
茨城県	86.0%	9.4%	1.3%	7.7%	82.0%	6.9%	3.4%	12.1%
栃木県	86.5%	7.2%	1.8%	7.4%	84.5%	6.9%	2.8%	9.9%
群馬県	85.3%	10.1%	2.1%	6.7%	83.9%	6.8%	4.4%	9.9%
埼玉県	79.3%	14.6%	2.1%	8.3%	80.9%	6.7%	4.4%	12.2%
千葉県	81.4%	11.9%	2.2%	9.1%	79.5%	6.8%	4.9%	12.0%
東京都	66.0%	22.5%	3.6%	13.4%	70.5%	9.7%	6.6%	17.2%
神奈川県	79.1%	13.8%	2.3%	11.5%	74.5%	8.1%	4.5%	15.7%
新潟県	84.1%	10.5%	1.2%	6.2%	81.5%	5.8%	3.0%	9.9%
富山県	79.3%	14.3%	1.7%	9.5%	74.1%	9.3%	4.5%	15.0%
石川県	86.8%	9.6%	0.8%	5.5%	85.0%	5.1%	2.9%	8.7%
福井県	86.0%	10.6%	1.4%	6.0%	81.2%	8.3%	3.7%	10.3%
山梨県	78.7%	15.9%	0.9%	11.1%	81.3%	8.0%	3.7%	13.1%
長野県	70.1%	22.6%	3.0%	10.3%	70.6%	14.1%	5.5%	14.3%
岐阜県	80.0%	20.2%	1.6%	6.8%	81.5%	15.0%	3.5%	9.5%
静岡県	83.8%	14.0%	2.8%	8.7%	81.5%	8.8%	5.1%	11.9%
愛知県	76.0%	15.6%	3.8%	12.7%	76.8%	7.6%	7.1%	13.7%
三重県	82.4%	13.2%	1.5%	8.6%	84.1%	6.3%	3.5%	10.1%
滋賀県	80.7%	14.5%	2.3%	7.5%	84.1%	5.3%	4.3%	9.4%
京都府	79.5%	14.5%	2.0%	7.6%	80.0%	5.7%	4.7%	11.4%
大阪府	72.9%	16.1%	2.0%	8.1%	77.4%	5.9%	6.3%	11.1%
兵庫県	82.2%	11.9%	1.8%	7.2%	80.8%	5.8%	3.4%	10.7%
奈良県	78.2%	15.1%	1.3%	6.6%	80.3%	5.0%	4.1%	12.7%
和歌山県	80.2%	13.9%	1.9%	6.2%	84.8%	7.0%	1.6%	7.2%
鳥取県	85.0%	11.0%	2.6%	10.5%	86.1%	7.2%	2.9%	8.3%
島根県	87.0%	9.1%	1.6%	7.5%	80.7%	5.2%	3.0%	13.5%
岡山県	77.4%	16.5%	2.2%	9.7%	76.3%	8.6%	4.2%	15.2%
広島県	75.2%	14.6%	2.8%	12.8%	78.4%	8.5%	4.2%	14.3%
山口県	84.6%	11.8%	1.8%	6.1%	83.5%	6.3%	2.5%	10.2%
徳島県	82.7%	7.2%	1.9%	6.3%	81.1%	5.2%	1.8%	11.5%
香川県	88.5%	9.9%	1.7%	6.4%	81.0%	7.2%	3.8%	11.9%
愛媛県	85.5%	11.2%	1.0%	8.1%	83.0%	5.9%	3.9%	11.6%
高知県	87.1%	4.1%	0.7%	8.2%	77.9%	5.4%	2.2%	12.7%
福岡県	77.8%	13.6%	1.9%	7.7%	72.1%	7.6%	4.2%	14.6%
佐賀県	82.8%	7.8%	1.3%	5.0%	80.6%	5.3%	3.7%	8.8%
長崎県	86.0%	9.4%	1.4%	6.6%	82.5%	6.9%	1.7%	11.4%
熊本県	82.7%	8.0%	1.8%	10.1%	79.6%	8.0%	2.6%	13.3%
大分県	79.2%	14.3%	1.2%	6.0%	81.7%	6.0%	3.0%	9.3%
宮崎県	83.5%	7.6%	1.0%	4.6%	79.3%	7.2%	2.3%	10.5%
鹿児島県	79.7%	11.3%	1.1%	9.6%	78.4%	4.8%	1.5%	12.3%
沖縄県	82.0%	5.8%	0.9%	8.6%	84.1%	4.6%	2.4%	10.9%



# 生徒質問紙(質問16)

## ■ 質問紙調査

16. 日曜日に運動やスポーツをしていますか。	1. している      2. していない
	16-2: 「している」と答えた人は、ひと月(4週間)あたり何回の日曜日に、運動やスポーツをしていますか。 1. 月に1回    2. 月に2回    3. 月に3回    4. 月に4回
	16-3: 「している」と答えた人は、日曜日に1日平均して、どのくらいの時間、運動やスポーツをしていますか。 <input type="text"/> <input type="text"/> 時間 <input type="text"/> <input type="text"/> 分

## ■ 国公立別

区分	日曜日運動				日曜日回数								日曜日時間平均(分)	
	男子		女子		男子				女子				男子	女子
	している	していない	している	していない	1回	2回	3回	4回	1回	2回	3回	4回	時間	時間
国立	62.4%	37.6%	41.4%	58.6%	10.7%	24.8%	17.7%	46.8%	13.5%	33.3%	16.6%	36.6%	200.52	160.35
公立	70.6%	29.4%	48.8%	51.2%	7.2%	17.4%	20.1%	55.3%	10.6%	22.0%	21.3%	46.2%	246.61	222.73
私立	53.8%	46.2%	35.6%	64.4%	12.1%	22.1%	17.8%	48.0%	16.8%	24.0%	15.9%	43.3%	186.80	180.49
全国計	69.4%	30.6%	47.9%	52.1%	7.4%	17.7%	20.0%	54.8%	10.9%	22.2%	21.0%	46.0%	243.09	220.16

## ■ 地域の規模別

区分	日曜日運動				日曜日回数								日曜日時間平均(分)	
	男子		女子		男子				女子				男子	女子
	している	していない	している	していない	1回	2回	3回	4回	1回	2回	3回	4回	時間	時間
大都市	67.5%	32.5%	46.6%	53.4%	7.5%	18.0%	18.4%	56.1%	11.6%	22.4%	19.5%	46.5%	247.23	222.18
中核市	71.2%	28.8%	47.7%	52.3%	6.3%	17.4%	21.5%	54.8%	10.4%	21.5%	19.7%	48.4%	231.88	200.89
その他の都市	69.7%	30.3%	48.7%	51.3%	7.8%	17.8%	20.3%	54.1%	10.6%	22.3%	21.9%	45.3%	244.24	224.48
町村	71.0%	29.0%	49.0%	51.0%	6.6%	16.4%	19.9%	57.0%	10.3%	21.6%	21.2%	47.0%	243.16	217.61
へき地	68.5%	31.5%	43.1%	56.9%	10.3%	23.5%	25.8%	40.5%	16.8%	29.9%	29.4%	23.9%	220.20	222.88

## ■ 都道府県別 [質問16]

都道府県	日曜日運動				日曜日回数								日曜日時間平均(分)	
	男子		女子		男子				女子				男子	女子
	している	していない	している	していない	1回	2回	3回	4回	1回	2回	3回	4回	時間	時間
北海道	74.9%	25.1%	53.7%	46.3%	4.7%	12.7%	18.7%	63.9%	8.4%	13.4%	19.0%	59.2%	217.51	179.84
青森県	55.3%	44.7%	31.2%	68.8%	10.7%	27.6%	23.8%	37.9%	17.0%	27.5%	25.3%	30.2%	202.42	171.96
岩手県	75.7%	24.3%	55.6%	44.4%	5.1%	28.5%	18.0%	48.4%	7.1%	30.6%	22.5%	39.8%	222.64	194.83
宮城県	70.3%	29.7%	50.4%	49.6%	10.1%	23.7%	17.2%	48.9%	13.4%	31.4%	20.0%	35.2%	234.97	210.66
秋田県	68.7%	31.3%	47.0%	53.0%	9.5%	54.4%	19.6%	16.6%	7.0%	51.0%	23.9%	18.1%	238.35	219.30
山形県	65.9%	34.1%	48.4%	51.6%	9.5%	21.6%	19.2%	49.8%	10.1%	22.0%	20.0%	48.0%	233.90	244.29
福島県	62.8%	37.2%	44.4%	55.6%	8.7%	25.6%	23.0%	42.7%	15.6%	31.2%	19.2%	34.0%	219.75	199.98
茨城県	74.1%	25.9%	56.3%	43.7%	8.9%	19.6%	23.1%	48.5%	12.7%	23.1%	23.9%	40.4%	238.23	243.59
栃木県	75.0%	25.0%	56.9%	43.1%	6.6%	15.8%	22.2%	55.4%	7.2%	22.7%	29.0%	41.1%	253.45	214.72
群馬県	71.5%	28.5%	50.6%	49.4%	9.6%	16.3%	22.1%	52.1%	9.3%	25.8%	27.1%	37.8%	237.20	226.07
埼玉県	75.7%	24.3%	54.1%	45.9%	7.2%	15.7%	17.3%	59.8%	9.0%	20.7%	20.5%	49.8%	245.60	219.80
千葉県	75.6%	24.4%	52.3%	47.7%	6.1%	15.5%	17.6%	60.7%	10.6%	19.6%	17.6%	52.2%	262.75	242.65
東京都	62.9%	37.1%	41.4%	58.6%	10.9%	17.7%	15.5%	56.0%	14.1%	29.3%	19.3%	37.2%	261.72	228.95
神奈川県	75.1%	24.9%	55.3%	44.7%	7.2%	18.2%	21.5%	53.1%	9.3%	21.4%	19.9%	49.6%	254.48	245.08
新潟県	67.3%	32.7%	43.5%	56.5%	7.9%	19.7%	19.1%	53.3%	11.2%	23.7%	21.1%	44.0%	208.90	207.70
富山県	72.0%	28.0%	45.0%	55.0%	5.3%	17.8%	21.8%	55.2%	7.8%	26.5%	16.3%	49.4%	215.87	191.60
石川県	69.4%	30.6%	46.3%	53.7%	8.1%	17.8%	19.5%	54.7%	9.3%	18.0%	22.6%	50.1%	252.42	233.12
福井県	54.9%	45.1%	32.5%	67.5%	13.4%	27.8%	26.5%	32.3%	18.4%	35.6%	21.1%	24.9%	265.33	260.46
山梨県	71.2%	28.8%	46.8%	53.2%	8.7%	19.8%	17.4%	54.0%	13.5%	23.7%	20.5%	42.2%	242.35	221.53
長野県	66.6%	33.4%	45.6%	54.4%	6.8%	15.4%	16.4%	61.4%	7.9%	24.7%	23.2%	44.2%	251.27	229.97
岐阜県	81.0%	19.0%	64.8%	35.2%	3.3%	9.6%	18.8%	68.3%	6.3%	15.1%	23.7%	55.0%	243.25	217.48
静岡県	75.4%	24.6%	53.8%	46.2%	8.4%	19.9%	20.9%	50.8%	15.6%	27.4%	22.2%	34.9%	277.32	234.05
愛知県	66.4%	33.6%	45.7%	54.3%	9.3%	17.0%	18.7%	55.1%	13.8%	18.5%	18.9%	48.7%	251.93	219.83
三重県	66.7%	33.3%	51.4%	48.6%	9.5%	18.4%	20.6%	51.5%	11.0%	18.5%	25.4%	45.2%	271.35	269.96
滋賀県	68.6%	31.4%	45.1%	54.9%	9.8%	20.8%	20.1%	49.3%	13.2%	26.8%	22.1%	37.9%	243.49	235.73
京都府	71.1%	28.9%	45.0%	55.0%	6.9%	12.1%	13.0%	68.0%	11.1%	19.2%	17.0%	52.6%	250.18	222.41
大阪府	61.9%	38.1%	42.7%	57.3%	7.5%	15.5%	16.7%	60.4%	12.1%	20.1%	18.1%	49.8%	257.97	224.74
兵庫県	71.7%	28.3%	51.6%	48.4%	9.1%	24.2%	17.9%	48.7%	15.7%	27.8%	18.8%	37.7%	257.74	237.12
奈良県	72.4%	27.6%	47.4%	52.6%	4.3%	10.8%	13.6%	71.2%	7.6%	15.4%	19.8%	57.2%	282.95	223.37
和歌山県	63.3%	36.7%	43.5%	56.5%	9.7%	14.8%	20.1%	55.4%	11.2%	21.9%	17.6%	49.3%	272.39	249.20
鳥取県	54.3%	45.7%	38.9%	61.1%	8.5%	25.1%	17.3%	49.1%	11.7%	27.7%	16.8%	43.8%	183.80	178.24
島根県	73.7%	26.3%	49.2%	50.8%	6.9%	15.6%	39.9%	37.7%	11.3%	23.7%	36.5%	28.6%	219.58	218.77
岡山県	68.8%	31.2%	44.0%	56.0%	8.2%	16.2%	20.4%	55.2%	12.3%	17.8%	17.3%	52.6%	259.10	213.50
広島県	56.8%	43.2%	35.4%	64.6%	9.3%	23.7%	17.9%	49.1%	14.2%	29.0%	16.9%	40.0%	229.91	204.12
山口県	73.0%	27.0%	52.8%	47.2%	6.3%	13.9%	19.6%	60.2%	8.8%	15.6%	24.0%	51.5%	227.40	222.55
徳島県	73.9%	26.1%	44.8%	55.2%	3.4%	13.6%	23.9%	59.1%	8.3%	18.8%	24.1%	48.7%	208.07	195.38
香川県	77.3%	22.7%	56.7%	43.3%	3.0%	16.1%	25.3%	55.6%	7.7%	26.6%	25.6%	40.1%	226.47	190.96
愛媛県	82.0%	18.0%	57.6%	42.4%	3.7%	10.7%	19.9%	65.7%	4.9%	16.6%	19.4%	59.1%	253.85	242.69
高知県	75.1%	24.9%	53.9%	46.1%	3.5%	10.7%	16.1%	69.7%	10.4%	14.3%	17.7%	57.5%	231.52	225.45
福岡県	72.7%	27.3%	44.1%	55.9%	4.4%	12.9%	20.4%	62.3%	9.4%	16.8%	20.6%	53.2%	289.78	252.60
佐賀県	80.2%	19.8%	60.3%	39.7%	4.3%	11.1%	16.3%	68.3%	5.3%	13.4%	20.1%	61.1%	240.93	247.87
長崎県	82.1%	17.9%	60.9%	39.1%	2.8%	4.6%	16.8%	75.9%	4.6%	7.7%	18.6%	69.1%	258.29	200.48
熊本県	81.8%	18.2%	59.4%	40.6%	4.9%	13.3%	32.4%	49.3%	9.1%	17.4%	29.2%	44.3%	220.03	202.42
大分県	72.5%	27.5%	46.7%	53.3%	8.8%	19.1%	22.1%	49.9%	10.9%	24.8%	18.2%	46.1%	233.46	224.26
宮崎県	82.4%	17.6%	63.2%	36.8%	1.9%	7.1%	18.0%	73.1%	4.2%	11.0%	24.4%	60.4%	267.03	230.59
鹿児島県	68.5%	31.5%	43.4%	56.6%	7.6%	17.4%	22.0%	53.0%	11.4%	23.5%	21.7%	43.4%	232.16	208.20
沖縄県	70.5%	29.5%	55.1%	44.9%	5.7%	14.2%	42.4%	37.8%	6.6%	15.5%	35.6%	42.2%	257.65	211.80

# 生徒質問紙(質問16-4)

## ■ 質問紙調査

16-4: 「している」と答えた人は、日曜日にどこで運動やスポーツをしていますか。(複数回答可)	1. 運動部活動 2. 1. 以外の地域のスポーツクラブなど 3. 1. 2. 以外 (地域のスポーツ教室など) 4. どこにも入らないでしている
--	--

## ■ 国公立別

区分	日曜日運動するところ							
	男子				女子			
	運動部活動	1. 以外の地域のスポーツクラブなど	1. 2. 以外	どこにも入らないでしている	運動部活動	1. 以外の地域のスポーツクラブなど	1. 2. 以外	どこにも入らないでしている
国立	59.9%	18.0%	3.1%	31.0%	48.3%	13.5%	10.7%	34.6%
公立	75.0%	14.2%	1.8%	13.9%	74.7%	7.4%	3.5%	17.8%
私立	56.9%	10.3%	3.4%	33.7%	45.1%	8.9%	7.4%	40.7%
全国計	74.0%	14.1%	1.9%	15.1%	73.1%	7.5%	3.7%	19.0%

## ■ 地域の規模別

区分	日曜日運動するところ							
	男子				女子			
	運動部活動	1. 以外の地域のスポーツクラブなど	1. 2. 以外	どこにも入らないでしている	運動部活動	1. 以外の地域のスポーツクラブなど	1. 2. 以外	どこにも入らないでしている
大都市	70.3%	16.2%	2.5%	16.7%	69.6%	7.7%	5.0%	20.8%
中核市	75.2%	12.8%	1.7%	15.5%	72.3%	7.0%	4.0%	19.5%
その他の都市	74.9%	13.8%	1.7%	14.5%	74.2%	7.8%	3.3%	18.3%
町村	78.0%	11.8%	1.3%	13.2%	77.4%	6.3%	2.2%	17.1%
へき地	72.2%	12.5%	2.2%	18.3%	76.5%	5.0%	2.5%	19.3%

## ■ 都道府県別 [質問16-4]

都道府県	日曜日運動するところ							
	男子				女子			
	運動部活動	1. 以外の地域のスポーツクラブなど	1. 2. 以外	どこにも入らないでしている	運動部活動	1. 以外の地域のスポーツクラブなど	1. 2. 以外	どこにも入らないでしている
北海道	76.9%	10.3%	1.5%	18.0%	70.7%	5.1%	3.9%	23.1%
青森県	61.6%	8.8%	2.9%	33.6%	60.9%	12.4%	2.2%	31.8%
岩手県	82.9%	11.4%	0.6%	12.2%	79.5%	9.0%	2.5%	17.0%
宮城県	72.9%	16.4%	2.2%	18.6%	73.4%	11.0%	3.2%	21.9%
秋田県	81.4%	6.6%	1.0%	14.7%	73.9%	5.0%	2.1%	20.7%
山形県	72.5%	20.7%	1.1%	11.2%	71.6%	19.1%	2.0%	13.1%
福島県	75.0%	12.4%	1.8%	15.6%	71.0%	7.1%	2.6%	23.1%
茨城県	80.9%	11.0%	1.7%	12.1%	78.8%	8.0%	2.5%	16.8%
栃木県	83.6%	6.6%	1.0%	10.7%	83.0%	3.8%	1.5%	15.1%
群馬県	77.9%	11.8%	1.4%	13.6%	76.5%	6.3%	3.9%	18.2%
埼玉県	74.3%	17.6%	2.1%	12.6%	77.1%	7.0%	3.3%	16.1%
千葉県	76.5%	13.1%	2.4%	13.3%	74.8%	7.8%	5.3%	16.6%
東京都	56.5%	27.7%	3.0%	18.8%	61.2%	11.6%	5.9%	25.7%
神奈川県	75.7%	14.5%	2.5%	14.9%	73.9%	8.4%	4.3%	17.1%
新潟県	79.8%	12.0%	1.3%	10.5%	79.7%	5.5%	2.6%	13.3%
富山県	75.0%	14.0%	1.0%	15.2%	71.5%	9.4%	5.2%	18.2%
石川県	80.2%	10.8%	1.3%	10.4%	79.7%	5.8%	3.0%	12.9%
福井県	67.6%	13.2%	1.5%	22.6%	69.0%	11.2%	3.2%	21.7%
山梨県	67.1%	19.1%	1.2%	19.1%	67.4%	8.8%	3.2%	25.7%
長野県	66.4%	24.9%	2.8%	14.3%	67.8%	13.2%	5.9%	17.5%
岐阜県	78.5%	19.0%	1.5%	8.5%	79.9%	13.7%	2.8%	11.6%
静岡県	77.0%	15.8%	2.5%	13.2%	74.2%	9.0%	5.1%	17.2%
愛知県	66.1%	18.5%	2.8%	20.1%	67.1%	8.5%	6.5%	23.9%
三重県	73.8%	14.4%	1.9%	15.0%	79.4%	6.3%	3.3%	14.3%
滋賀県	73.8%	16.4%	1.3%	12.2%	77.8%	6.2%	4.6%	13.8%
京都府	72.1%	19.6%	1.8%	11.3%	72.7%	6.5%	4.9%	18.7%
大阪府	64.5%	20.3%	2.6%	14.1%	72.2%	6.0%	5.7%	16.9%
兵庫県	76.6%	13.8%	1.9%	13.9%	77.4%	5.9%	2.6%	16.0%
奈良県	74.5%	17.7%	1.5%	8.7%	78.7%	5.2%	2.3%	17.1%
和歌山県	71.3%	15.7%	1.9%	12.0%	79.7%	5.0%	3.4%	12.0%
鳥取県	65.4%	17.2%	2.8%	23.5%	72.0%	10.1%	3.4%	17.9%
島根県	84.6%	8.4%	1.4%	12.1%	78.8%	5.5%	1.3%	15.7%
岡山県	71.9%	16.1%	1.9%	16.3%	69.6%	8.0%	3.4%	22.9%
広島県	58.6%	18.9%	2.8%	25.4%	60.5%	8.5%	4.0%	31.0%
山口県	77.7%	13.2%	1.5%	11.5%	78.4%	4.8%	1.1%	17.1%
徳島県	84.1%	6.7%	1.3%	8.1%	81.4%	4.8%	1.6%	12.7%
香川県	87.7%	8.1%	1.0%	9.6%	78.2%	5.3%	2.7%	15.4%
愛媛県	84.2%	9.1%	0.7%	11.4%	85.7%	3.5%	2.4%	11.8%
高知県	86.2%	5.0%	1.1%	8.3%	78.2%	5.8%	2.6%	14.3%
福岡県	75.7%	14.3%	1.5%	10.8%	70.4%	6.8%	3.5%	19.5%
佐賀県	84.1%	7.0%	0.9%	8.6%	83.3%	4.2%	2.7%	9.2%
長崎県	86.3%	8.1%	0.5%	8.3%	81.1%	3.5%	1.3%	14.3%
熊本県	82.7%	7.5%	1.3%	13.1%	76.9%	7.0%	1.1%	17.8%
大分県	74.0%	15.2%	1.1%	11.7%	77.6%	5.2%	3.2%	13.3%
宮崎県	87.9%	6.0%	0.7%	5.7%	84.0%	3.8%	1.1%	11.4%
鹿児島県	70.9%	13.2%	1.4%	16.8%	72.1%	5.6%	3.1%	20.3%
沖縄県	82.9%	5.3%	0.8%	10.6%	80.9%	3.8%	2.0%	14.2%

# 生徒質問紙(質問17)

## ■ 質問紙調査

17. 中学校1年生の時、地域（自治会など）で実施される運動やスポーツに関する行事に、1年間で何回くらい参加しましたか。（学校や地域のスポーツクラブでの行事は除く）	1. 6回以上 2. 4回～5回 3. 1回～3回 4. 参加していない
--	---

## ■ 国公立別

区分	地域の運動行事への参加頻度							
	男子				女子			
	6回以上	4回～5回	1回～3回	参加していない	6回以上	4回～5回	1回～3回	参加していない
国立	4.3%	4.0%	23.4%	68.3%	1.5%	2.2%	21.8%	74.5%
公立	4.6%	4.2%	30.6%	60.6%	2.6%	2.7%	25.8%	68.9%
私立	3.4%	3.7%	23.2%	69.7%	1.7%	1.8%	17.9%	78.7%
全国計	4.5%	4.2%	30.0%	61.3%	2.5%	2.6%	25.3%	69.6%

## ■ 地域の規模別

区分	地域の運動行事への参加頻度							
	男子				女子			
	6回以上	4回～5回	1回～3回	参加していない	6回以上	4回～5回	1回～3回	参加していない
大都市	3.8%	3.5%	25.2%	67.5%	2.1%	2.0%	21.3%	74.6%
中核市	4.4%	3.9%	26.9%	64.7%	2.1%	2.7%	23.4%	71.9%
その他の都市	4.8%	4.4%	31.6%	59.3%	2.7%	2.7%	26.3%	68.2%
町村	5.6%	4.9%	37.7%	51.9%	3.0%	3.4%	31.5%	62.1%
へき地	5.7%	8.0%	47.5%	38.8%	4.1%	6.0%	42.8%	47.0%

## ■ 都道府県別 [質問17]

都道府県	地域の運動行事への参加頻度							
	男子				女子			
	6回以上	4回～5回	1回～3回	参加していない	6回以上	4回～5回	1回～3回	参加していない
北海道	6.1%	3.8%	24.3%	65.8%	4.0%	2.5%	17.8%	75.6%
青森県	4.8%	3.9%	19.1%	72.1%	2.4%	3.4%	13.8%	80.4%
岩手県	4.7%	4.0%	39.3%	52.1%	2.7%	3.3%	34.7%	59.3%
宮城県	5.2%	4.6%	27.7%	62.6%	2.9%	2.7%	23.8%	70.7%
秋田県	2.8%	3.2%	29.0%	65.0%	1.7%	1.7%	23.4%	73.2%
山形県	3.6%	6.8%	42.0%	47.6%	2.3%	3.3%	37.7%	56.8%
福島県	5.2%	4.0%	29.2%	61.6%	2.9%	3.5%	25.4%	68.2%
茨城県	4.3%	4.5%	33.8%	57.4%	2.3%	2.7%	25.5%	69.4%
栃木県	4.9%	4.1%	29.6%	61.4%	3.4%	2.2%	26.5%	67.9%
群馬県	4.6%	6.0%	35.2%	54.2%	2.4%	2.9%	26.9%	67.8%
埼玉県	3.6%	4.5%	26.8%	65.0%	2.2%	2.7%	20.5%	74.6%
千葉県	4.7%	3.7%	23.1%	68.5%	2.0%	2.0%	16.2%	79.9%
東京都	5.8%	4.0%	25.6%	64.6%	4.0%	2.9%	20.1%	73.0%
神奈川県	4.3%	4.0%	25.0%	66.7%	2.4%	1.9%	19.8%	75.8%
新潟県	5.0%	3.4%	25.5%	66.1%	1.5%	1.7%	19.8%	76.9%
富山県	4.1%	3.8%	33.7%	58.3%	2.1%	2.7%	30.9%	64.3%
石川県	5.2%	4.7%	32.6%	57.4%	2.6%	3.4%	28.1%	65.9%
福井県	4.7%	6.0%	45.8%	43.6%	1.9%	4.6%	41.1%	52.4%
山梨県	6.0%	6.1%	39.9%	48.0%	4.1%	5.1%	33.9%	56.9%
長野県	5.5%	5.2%	37.8%	51.5%	3.8%	3.1%	32.2%	60.9%
岐阜県	4.3%	4.1%	40.4%	51.2%	3.3%	3.1%	38.9%	54.7%
静岡県	2.0%	2.2%	30.0%	65.7%	1.6%	1.4%	26.3%	70.7%
愛知県	3.8%	4.0%	26.6%	65.5%	2.2%	2.8%	23.7%	71.4%
三重県	4.6%	3.5%	32.5%	59.4%	2.8%	2.5%	21.9%	72.8%
滋賀県	3.8%	4.5%	44.0%	47.7%	1.7%	3.1%	34.5%	60.7%
京都府	3.9%	3.9%	29.9%	62.4%	1.7%	1.9%	30.2%	66.2%
大阪府	4.3%	3.2%	24.6%	67.9%	2.7%	2.1%	20.9%	74.3%
兵庫県	3.8%	3.9%	25.1%	67.2%	2.6%	2.0%	21.4%	74.1%
奈良県	5.7%	4.1%	26.1%	64.1%	3.4%	3.7%	19.9%	73.0%
和歌山県	4.9%	3.7%	28.3%	63.1%	2.8%	2.5%	21.4%	73.2%
鳥取県	5.0%	5.2%	43.4%	46.4%	2.0%	2.8%	42.7%	52.5%
島根県	3.3%	5.6%	46.5%	44.5%	2.3%	2.1%	40.7%	55.0%
岡山県	4.7%	4.3%	33.7%	57.3%	2.9%	2.7%	27.6%	66.9%
広島県	6.4%	5.2%	33.4%	55.0%	2.6%	3.4%	27.0%	67.0%
山口県	5.3%	4.0%	36.7%	54.0%	2.7%	2.7%	28.3%	66.4%
徳島県	5.9%	4.9%	23.3%	65.9%	2.1%	2.7%	21.1%	74.1%
香川県	4.0%	4.0%	23.4%	68.6%	1.8%	2.2%	17.8%	78.3%
愛媛県	3.4%	2.4%	36.4%	57.8%	3.1%	2.3%	30.1%	64.6%
高知県	7.4%	3.6%	27.6%	61.4%	4.1%	3.0%	23.7%	69.3%
福岡県	4.6%	3.4%	26.1%	66.0%	2.2%	1.9%	23.1%	72.8%
佐賀県	4.6%	4.2%	39.1%	52.1%	2.3%	3.3%	38.5%	55.9%
長崎県	4.9%	5.2%	40.0%	49.9%	3.0%	2.6%	35.5%	58.9%
熊本県	5.3%	4.9%	32.9%	56.9%	2.1%	3.8%	24.3%	69.8%
大分県	3.8%	4.3%	32.5%	59.4%	2.0%	3.5%	27.8%	66.7%
宮崎県	8.0%	4.1%	28.2%	59.7%	4.2%	3.2%	26.5%	66.2%
鹿児島県	5.8%	7.7%	39.9%	46.7%	2.5%	5.1%	38.3%	54.1%
沖縄県	4.0%	6.1%	33.4%	56.5%	3.6%	4.3%	28.2%	63.9%

# 生徒質問紙(質問18)

## ■ 質問紙調査

18. 家の人と一緒に、運動やスポーツをどのくらいしますか。	1. 週に1回以上 2. 2週間に1回程度 3. 1か月に1回程度 4. 年に数回 5. まったくしない
--------------------------------	--

## ■ 国公立別

区分	家の人と運動する回数									
	男子					女子				
	週に1回以上	2週間に1回程度	1か月に1回程度	年に数回	まったくしない	週に1回以上	2週間に1回程度	1か月に1回程度	年に数回	まったくしない
国立	8.1%	10.9%	16.8%	31.7%	32.4%	7.5%	9.2%	16.4%	37.5%	29.5%
公立	8.0%	7.4%	13.3%	29.5%	41.8%	5.9%	6.6%	13.7%	34.3%	39.4%
私立	7.1%	8.2%	14.3%	30.3%	40.1%	6.1%	7.2%	14.5%	34.9%	37.3%
全国計	8.0%	7.5%	13.4%	29.6%	41.6%	5.9%	6.7%	13.8%	34.4%	39.2%

## ■ 地域の規模別

区分	家の人と運動する回数									
	男子					女子				
	週に1回以上	2週間に1回程度	1か月に1回程度	年に数回	まったくしない	週に1回以上	2週間に1回程度	1か月に1回程度	年に数回	まったくしない
大都市	7.1%	7.0%	13.0%	30.2%	42.7%	5.3%	6.4%	13.6%	34.9%	39.8%
中核市	7.5%	7.8%	14.5%	29.4%	40.8%	5.8%	7.0%	14.1%	34.5%	38.6%
その他の都市	8.4%	7.7%	13.5%	29.4%	41.0%	6.1%	6.7%	13.9%	34.3%	39.0%
町村	8.9%	8.0%	12.5%	28.3%	42.2%	6.7%	7.3%	13.4%	32.9%	39.7%
へき地	8.6%	6.9%	13.8%	31.4%	39.2%	7.2%	6.7%	13.2%	37.3%	35.5%

## ■ 都道府県別 [質問18]

都道府県	家の人と運動する回数									
	男子					女子				
	週に1回以上	2週間に1回程度	1か月に1回程度	年に数回	まったくしない	週に1回以上	2週間に1回程度	1か月に1回程度	年に数回	まったくしない
北海道	8.5%	7.1%	12.3%	28.4%	43.7%	5.5%	6.0%	12.5%	35.3%	40.6%
青森県	7.7%	7.2%	12.5%	26.7%	45.8%	6.2%	6.1%	11.4%	32.0%	44.3%
岩手県	10.4%	8.1%	14.2%	27.7%	39.6%	6.5%	7.2%	14.1%	34.6%	37.5%
宮城県	8.3%	7.8%	14.3%	29.5%	40.1%	5.9%	7.0%	14.9%	35.6%	36.6%
秋田県	8.2%	8.4%	13.9%	29.4%	40.0%	5.8%	5.5%	13.2%	33.2%	42.2%
山形県	9.8%	8.2%	13.5%	29.4%	39.0%	7.2%	8.0%	14.0%	35.6%	35.2%
福島県	8.2%	8.2%	13.3%	27.3%	43.1%	8.7%	7.7%	15.2%	30.9%	37.5%
茨城県	8.3%	7.5%	13.7%	26.3%	44.2%	6.4%	7.7%	15.3%	34.8%	35.8%
栃木県	9.2%	9.7%	14.2%	28.2%	38.7%	6.6%	9.2%	16.7%	33.0%	34.5%
群馬県	7.3%	7.7%	13.6%	30.2%	41.2%	6.7%	6.9%	15.7%	35.1%	35.7%
埼玉県	6.1%	7.4%	13.7%	30.1%	42.7%	4.7%	7.6%	15.0%	35.0%	37.7%
千葉県	7.2%	7.9%	12.9%	30.8%	41.1%	5.1%	5.9%	14.6%	36.9%	37.5%
東京都	7.2%	6.1%	13.7%	29.2%	43.8%	5.5%	5.7%	11.8%	34.7%	42.3%
神奈川県	7.2%	6.9%	12.5%	29.3%	44.1%	5.1%	5.9%	13.6%	35.0%	40.3%
新潟県	6.3%	5.9%	11.5%	27.0%	49.2%	4.0%	4.7%	10.5%	31.7%	49.2%
富山県	7.4%	7.4%	12.9%	28.6%	43.7%	6.0%	5.4%	14.4%	31.8%	42.4%
石川県	6.9%	6.3%	12.4%	29.7%	44.6%	4.0%	5.7%	11.9%	36.9%	41.5%
福井県	7.7%	8.5%	15.2%	30.9%	37.7%	5.5%	5.6%	14.2%	34.3%	40.3%
山梨県	10.2%	10.9%	14.3%	29.2%	35.4%	7.2%	7.9%	16.0%	33.8%	35.1%
長野県	11.9%	11.7%	14.5%	28.9%	33.0%	7.0%	10.5%	14.3%	37.3%	30.9%
岐阜県	9.8%	8.2%	14.6%	28.4%	39.0%	8.3%	7.7%	15.4%	33.4%	35.2%
静岡県	8.9%	8.7%	14.3%	29.9%	38.2%	7.1%	7.8%	14.3%	34.6%	36.2%
愛知県	7.3%	6.8%	14.7%	29.2%	42.0%	4.8%	6.7%	14.7%	34.6%	39.1%
三重県	8.6%	7.8%	13.5%	30.6%	39.6%	7.5%	7.7%	14.2%	33.9%	36.6%
滋賀県	7.5%	9.1%	14.8%	31.8%	36.8%	5.6%	7.7%	14.5%	35.0%	37.1%
京都府	6.2%	6.8%	12.0%	30.3%	44.6%	5.6%	5.9%	13.2%	34.9%	40.4%
大阪府	6.4%	5.8%	12.2%	30.5%	45.1%	5.9%	5.3%	11.5%	33.4%	43.9%
兵庫県	7.8%	6.5%	13.7%	30.6%	41.4%	5.8%	7.4%	14.2%	34.6%	38.0%
奈良県	9.4%	6.9%	11.5%	33.7%	38.6%	5.7%	6.6%	13.1%	34.8%	39.9%
和歌山県	7.6%	6.8%	10.1%	29.1%	46.5%	6.7%	5.6%	11.2%	32.2%	44.3%
鳥取県	8.9%	7.4%	10.8%	27.0%	45.9%	6.7%	5.0%	13.2%	31.5%	43.5%
島根県	9.1%	9.8%	13.7%	30.6%	36.8%	5.2%	7.2%	14.1%	37.3%	36.2%
岡山県	9.8%	8.2%	12.9%	28.1%	40.9%	6.6%	7.6%	14.1%	33.2%	38.5%
広島県	9.1%	8.0%	13.0%	30.2%	39.7%	5.8%	7.2%	14.5%	33.9%	38.5%
山口県	10.3%	8.0%	15.6%	27.8%	38.3%	6.9%	6.6%	14.1%	32.0%	40.4%
徳島県	8.8%	7.4%	12.2%	31.0%	40.7%	7.3%	5.9%	12.3%	32.6%	41.9%
香川県	6.7%	6.0%	11.7%	31.0%	44.7%	5.9%	5.8%	13.8%	31.7%	42.7%
愛媛県	8.1%	7.3%	13.7%	30.9%	40.0%	5.5%	7.0%	12.3%	35.2%	40.1%
高知県	8.7%	4.2%	9.9%	29.1%	48.2%	5.9%	5.4%	10.8%	31.7%	46.1%
福岡県	6.1%	6.0%	13.6%	29.6%	44.6%	5.0%	5.7%	13.2%	33.7%	42.4%
佐賀県	7.3%	5.9%	14.3%	29.1%	43.4%	5.6%	5.5%	13.0%	34.3%	41.6%
長崎県	7.9%	7.3%	13.1%	30.1%	41.6%	5.1%	5.9%	14.8%	36.5%	37.7%
熊本県	8.8%	8.9%	15.3%	28.5%	38.5%	6.3%	7.1%	15.2%	34.3%	37.2%
大分県	9.0%	6.1%	14.9%	30.4%	39.6%	4.7%	6.2%	12.2%	38.0%	38.9%
宮崎県	9.1%	9.5%	14.3%	27.8%	39.3%	6.9%	8.6%	15.0%	36.4%	33.2%
鹿児島県	8.7%	8.0%	14.9%	32.2%	36.2%	6.7%	8.1%	15.4%	35.0%	34.8%
沖縄県	8.7%	8.0%	10.6%	29.0%	43.6%	5.1%	6.4%	13.9%	33.5%	41.1%



# 生徒質問紙(質問19)

## ■ 質問紙調査

19. 家の人と一緒に、スポーツをどのくらい観戦しますか。(テレビを含む)	1. 週に1回以上 2. 2週間に1回程度 3. 1か月に1回程度 4. 年に数回 5. まったくしない
---------------------------------------	--

## ■ 国公立別

区分	家の人とスポーツを観戦する回数									
	男子					女子				
	週に1回以上	2週間に1回程度	1か月に1回程度	年に数回	まったくしない	週に1回以上	2週間に1回程度	1か月に1回程度	年に数回	まったくしない
国立	25.5%	16.9%	16.2%	26.0%	15.5%	14.3%	15.3%	17.8%	33.6%	18.9%
公立	22.2%	14.1%	15.5%	26.1%	22.0%	12.0%	11.7%	16.2%	36.3%	23.9%
私立	25.3%	12.9%	14.5%	26.5%	20.8%	13.7%	11.3%	15.1%	34.9%	25.1%
全国計	22.4%	14.1%	15.5%	26.2%	21.9%	12.1%	11.7%	16.1%	36.2%	23.9%

## ■ 地域の規模別

区分	家の人とスポーツを観戦する回数									
	男子					女子				
	週に1回以上	2週間に1回程度	1か月に1回程度	年に数回	まったくしない	週に1回以上	2週間に1回程度	1か月に1回程度	年に数回	まったくしない
大都市	22.7%	13.8%	15.6%	26.2%	21.6%	12.7%	12.0%	15.9%	35.1%	24.3%
中核市	21.6%	14.6%	16.2%	25.8%	21.8%	11.4%	11.6%	16.3%	36.3%	24.4%
その他の都市	22.3%	13.9%	15.5%	26.4%	21.9%	11.9%	11.7%	16.2%	36.6%	23.6%
町村	23.0%	14.4%	14.3%	25.7%	22.5%	12.0%	11.5%	16.1%	36.7%	23.8%
へき地	22.6%	15.5%	13.8%	26.2%	22.0%	13.6%	10.6%	15.4%	37.2%	23.2%

## ■ 都道府県別 [質問19]

都道府県	家の人とスポーツを観戦する回数									
	男子					女子				
	週に1回以上	2週間に1回程度	1か月に1回程度	年に数回	まったくしない	週に1回以上	2週間に1回程度	1か月に1回程度	年に数回	まったくしない
北海道	23.5%	13.9%	15.3%	26.1%	21.1%	13.6%	11.9%	15.1%	34.1%	25.4%
青森県	21.3%	14.0%	16.0%	24.8%	23.8%	10.6%	10.8%	13.7%	37.8%	27.1%
岩手県	20.3%	15.8%	16.6%	25.7%	21.6%	9.8%	11.7%	16.4%	39.2%	22.9%
宮城県	22.8%	14.1%	15.6%	27.6%	19.9%	11.0%	12.9%	16.6%	35.7%	23.8%
秋田県	22.5%	14.5%	14.9%	24.8%	23.3%	12.2%	13.2%	18.1%	36.0%	20.5%
山形県	19.7%	15.3%	15.9%	27.5%	21.6%	10.9%	12.5%	18.1%	38.3%	20.2%
福島県	19.5%	15.2%	16.4%	24.5%	24.4%	10.1%	12.7%	18.0%	36.3%	22.8%
茨城県	19.4%	14.0%	17.3%	25.9%	23.5%	11.7%	12.0%	19.0%	36.1%	21.1%
栃木県	23.0%	15.5%	18.2%	23.7%	19.5%	11.1%	13.3%	18.2%	37.3%	20.1%
群馬県	19.9%	14.2%	15.8%	28.5%	21.7%	11.1%	12.9%	15.7%	37.5%	22.9%
埼玉県	18.5%	14.4%	17.0%	26.5%	23.6%	11.5%	14.1%	17.7%	32.3%	24.4%
千葉県	20.8%	14.3%	17.4%	26.4%	21.1%	11.5%	11.4%	16.8%	36.8%	23.5%
東京都	21.4%	13.1%	16.5%	27.6%	21.4%	11.9%	11.2%	17.0%	36.7%	23.1%
神奈川県	20.2%	14.1%	15.7%	28.8%	21.3%	11.3%	11.9%	15.3%	36.4%	25.1%
新潟県	16.6%	14.3%	15.9%	29.1%	24.2%	6.6%	10.0%	16.2%	38.5%	28.7%
富山県	17.7%	12.6%	17.3%	25.9%	26.7%	10.3%	9.6%	15.9%	37.7%	26.6%
石川県	18.9%	12.6%	16.7%	27.1%	24.7%	9.2%	9.1%	15.2%	37.8%	28.6%
福井県	20.9%	15.2%	17.0%	25.2%	21.7%	9.4%	11.0%	18.6%	37.0%	24.0%
山梨県	23.7%	17.2%	17.3%	24.1%	17.7%	12.1%	13.6%	20.3%	36.3%	17.7%
長野県	23.3%	16.1%	14.9%	27.3%	18.4%	11.0%	14.2%	17.8%	38.0%	19.0%
岐阜県	22.2%	13.6%	14.7%	24.7%	24.8%	9.9%	12.7%	16.5%	34.4%	26.6%
静岡県	21.1%	15.1%	16.3%	26.2%	21.2%	11.1%	11.8%	15.8%	38.5%	22.8%
愛知県	22.9%	14.1%	15.3%	25.6%	22.2%	12.5%	12.9%	15.8%	34.9%	23.8%
三重県	23.4%	14.3%	14.0%	26.2%	22.2%	12.3%	11.4%	15.2%	38.0%	23.1%
滋賀県	25.7%	14.2%	13.1%	24.8%	22.2%	10.9%	12.1%	15.7%	34.4%	26.9%
京都府	26.1%	12.7%	14.8%	25.9%	20.5%	14.7%	12.1%	15.3%	35.4%	22.5%
大阪府	26.1%	13.1%	12.6%	24.4%	23.8%	15.4%	10.4%	13.8%	33.2%	27.2%
兵庫県	31.1%	12.9%	12.2%	22.9%	20.8%	18.0%	12.0%	15.9%	34.0%	20.2%
奈良県	26.8%	13.3%	11.0%	26.2%	22.7%	14.8%	11.2%	14.5%	33.9%	25.7%
和歌山県	23.2%	11.9%	13.5%	25.4%	26.0%	12.6%	10.4%	12.5%	35.9%	28.7%
鳥取県	20.2%	12.8%	16.2%	25.8%	25.0%	12.6%	10.0%	17.0%	38.3%	22.1%
島根県	22.6%	12.4%	15.7%	25.7%	23.6%	10.0%	12.0%	16.7%	38.4%	22.9%
岡山県	20.3%	14.3%	14.6%	27.1%	23.8%	10.6%	10.3%	16.9%	36.7%	25.5%
広島県	25.2%	14.4%	14.8%	26.7%	18.9%	13.5%	12.2%	15.3%	34.9%	24.1%
山口県	25.3%	14.9%	15.4%	23.0%	21.3%	11.3%	10.6%	14.5%	36.3%	27.4%
徳島県	22.8%	13.5%	16.3%	24.8%	22.7%	13.3%	11.0%	15.2%	33.2%	27.4%
香川県	20.6%	14.5%	15.6%	25.9%	23.4%	11.3%	10.9%	14.3%	35.5%	27.9%
愛媛県	21.9%	12.4%	16.7%	28.9%	20.1%	10.8%	10.9%	14.7%	40.4%	23.2%
高知県	17.8%	11.1%	13.7%	27.7%	29.7%	10.6%	9.4%	13.5%	39.5%	27.0%
福岡県	23.7%	14.7%	14.9%	24.5%	22.2%	13.9%	11.6%	15.7%	34.0%	24.9%
佐賀県	18.7%	14.1%	16.3%	29.1%	21.8%	11.0%	10.8%	17.2%	38.3%	22.7%
長崎県	22.7%	14.2%	16.3%	27.6%	19.1%	13.2%	11.5%	18.3%	41.0%	15.9%
熊本県	23.1%	17.8%	18.3%	24.1%	16.6%	13.2%	14.7%	17.8%	35.8%	18.4%
大分県	23.3%	13.4%	16.0%	26.4%	20.8%	11.2%	10.9%	17.1%	39.3%	21.5%
宮崎県	21.3%	13.3%	17.6%	25.8%	22.0%	11.0%	11.4%	16.8%	36.2%	24.6%
鹿児島県	19.4%	15.7%	15.5%	27.5%	21.9%	12.4%	10.6%	17.5%	38.7%	20.8%
沖縄県	18.7%	14.5%	18.0%	27.9%	20.9%	11.6%	11.1%	18.0%	37.7%	21.7%

# 生徒質問紙(質問20)

## ■ 質問紙調査

20. 家の人と一緒に、運動やスポーツについてどのくらい話をするがありますか。	1. 週に1回以上 2. 2週間に1回程度 3. 1か月に1回程度 4. 年に数回 5. まったくしない
---	--

## ■ 国公立別

区分	家の人と運動の話をする回数									
	男子					女子				
	週に1回以上	2週間に1回程度	1か月に1回程度	年に数回	まったくしない	週に1回以上	2週間に1回程度	1か月に1回程度	年に数回	まったくしない
国立	48.6%	15.7%	12.1%	11.4%	12.2%	35.3%	17.0%	14.3%	19.7%	13.7%
公立	41.0%	16.6%	12.4%	13.9%	16.1%	31.1%	15.9%	15.3%	19.8%	18.0%
私立	37.0%	14.2%	12.2%	17.2%	19.5%	27.6%	13.2%	13.5%	23.3%	22.3%
全国計	40.8%	16.4%	12.4%	14.1%	16.3%	30.9%	15.7%	15.2%	20.0%	18.2%

## ■ 地域の規模別

区分	家の人と運動の話をする回数									
	男子					女子				
	週に1回以上	2週間に1回程度	1か月に1回程度	年に数回	まったくしない	週に1回以上	2週間に1回程度	1か月に1回程度	年に数回	まったくしない
大都市	40.3%	16.1%	12.2%	14.5%	17.0%	30.2%	15.6%	15.0%	20.1%	19.1%
中核市	41.2%	16.2%	12.5%	13.8%	16.3%	29.9%	15.5%	15.4%	20.8%	18.4%
その他の都市	40.8%	16.9%	12.4%	13.9%	16.0%	31.3%	15.9%	15.3%	19.9%	17.7%
町村	41.8%	15.7%	12.4%	14.3%	15.9%	32.1%	15.7%	14.8%	19.7%	17.8%
へき地	37.5%	16.4%	15.2%	16.4%	14.5%	31.3%	16.2%	16.3%	20.4%	15.7%

## ■ 都道府県別 [質問20]

都道府県	家の人と運動の話をする回数									
	男子					女子				
	週に1回以上	2週間に1回程度	1か月に1回程度	年に数回	まったくしない	週に1回以上	2週間に1回程度	1か月に1回程度	年に数回	まったくしない
北海道	41.9%	13.8%	11.1%	14.7%	18.6%	30.3%	15.0%	14.3%	19.8%	20.6%
青森県	37.1%	16.9%	12.8%	14.7%	18.5%	26.7%	14.2%	16.7%	21.3%	21.2%
岩手県	43.7%	16.1%	12.4%	12.1%	15.6%	33.1%	18.2%	15.4%	18.8%	14.5%
宮城県	44.2%	16.6%	12.0%	13.0%	14.2%	34.1%	16.1%	15.3%	18.7%	15.8%
秋田県	48.5%	16.0%	9.7%	13.1%	12.7%	39.0%	14.8%	14.6%	16.7%	14.8%
山形県	45.4%	16.7%	12.3%	12.9%	12.7%	37.5%	15.6%	13.6%	20.5%	12.7%
福島県	36.7%	18.3%	11.4%	14.8%	18.8%	29.4%	16.0%	15.3%	21.5%	17.9%
茨城県	38.3%	17.9%	14.6%	13.4%	15.7%	32.4%	16.6%	18.1%	16.9%	16.0%
栃木県	42.3%	16.7%	13.3%	11.8%	15.9%	32.9%	16.8%	18.1%	17.8%	14.5%
群馬県	38.9%	18.2%	12.8%	14.4%	15.7%	30.8%	15.4%	17.8%	19.8%	16.3%
埼玉県	39.4%	16.2%	13.2%	14.1%	17.1%	31.5%	17.9%	15.0%	19.4%	16.2%
千葉県	39.8%	17.2%	13.3%	13.4%	16.3%	30.1%	16.1%	17.4%	18.7%	17.7%
東京都	37.6%	15.7%	13.3%	15.1%	18.3%	28.6%	14.6%	17.7%	20.2%	18.9%
神奈川県	39.3%	15.8%	12.0%	14.9%	18.0%	31.0%	15.8%	14.9%	18.9%	19.5%
新潟県	37.3%	16.4%	13.4%	16.0%	17.0%	25.7%	15.2%	16.7%	21.6%	20.8%
富山県	37.4%	17.1%	13.6%	12.4%	19.5%	26.4%	15.2%	16.0%	22.1%	20.3%
石川県	39.6%	16.7%	12.4%	13.8%	17.6%	31.0%	14.6%	14.6%	19.4%	20.5%
福井県	37.8%	17.7%	13.8%	15.6%	15.1%	28.1%	15.7%	15.8%	21.6%	18.9%
山梨県	44.7%	17.9%	12.9%	11.2%	13.3%	32.3%	16.4%	17.7%	18.4%	15.1%
長野県	45.6%	16.7%	9.2%	15.0%	13.4%	29.6%	17.9%	13.6%	23.4%	15.6%
岐阜県	40.0%	17.0%	13.4%	13.9%	15.7%	32.0%	17.7%	14.8%	18.6%	17.0%
静岡県	46.4%	17.2%	12.1%	11.6%	12.7%	35.3%	16.5%	15.0%	18.6%	14.6%
愛知県	35.9%	16.5%	13.4%	14.5%	19.7%	29.3%	14.9%	16.4%	19.7%	19.7%
三重県	41.1%	15.7%	13.3%	13.4%	16.5%	34.6%	16.2%	15.5%	18.3%	15.4%
滋賀県	41.2%	16.8%	13.2%	15.3%	13.5%	27.4%	17.8%	14.8%	19.4%	20.7%
京都府	39.9%	16.6%	12.7%	14.7%	16.1%	28.7%	16.1%	14.0%	21.7%	19.4%
大阪府	37.3%	16.2%	11.4%	15.8%	19.2%	28.1%	14.8%	13.0%	21.8%	22.3%
兵庫県	42.4%	18.3%	12.8%	12.4%	14.1%	34.4%	17.6%	14.5%	18.5%	14.9%
奈良県	43.8%	15.9%	10.3%	15.0%	15.0%	30.0%	15.4%	14.2%	19.6%	20.8%
和歌山県	39.2%	16.2%	13.1%	14.8%	16.7%	34.0%	16.9%	13.2%	19.0%	16.8%
鳥取県	37.5%	16.4%	12.8%	15.6%	17.6%	30.5%	15.4%	16.8%	20.8%	16.5%
島根県	43.8%	17.0%	12.4%	12.6%	14.2%	31.4%	13.8%	15.0%	20.4%	19.3%
岡山県	40.5%	15.6%	12.8%	14.2%	16.9%	27.5%	14.6%	15.7%	22.2%	20.0%
広島県	41.8%	15.8%	10.9%	16.1%	15.4%	29.4%	16.8%	15.3%	19.2%	19.2%
山口県	43.9%	16.3%	13.1%	12.1%	14.6%	30.7%	17.0%	16.2%	20.8%	15.3%
徳島県	38.1%	16.2%	14.7%	14.5%	16.4%	31.4%	13.1%	14.1%	19.3%	22.2%
香川県	40.1%	16.7%	12.8%	14.2%	16.3%	27.5%	16.5%	16.3%	18.9%	20.9%
愛媛県	43.1%	15.4%	13.0%	14.4%	14.1%	33.6%	14.9%	14.6%	21.3%	15.7%
高知県	36.1%	15.7%	12.3%	16.8%	19.0%	30.7%	12.3%	14.5%	23.3%	19.2%
福岡県	42.1%	16.6%	11.6%	12.6%	17.0%	29.9%	15.1%	14.4%	20.0%	20.6%
佐賀県	39.7%	18.4%	13.6%	13.0%	15.3%	31.7%	18.4%	14.8%	18.3%	16.9%
長崎県	45.7%	16.5%	11.9%	12.9%	13.0%	36.7%	17.1%	14.7%	19.9%	11.6%
熊本県	44.2%	18.5%	12.1%	12.4%	12.8%	34.1%	16.8%	16.9%	18.2%	14.0%
大分県	43.9%	18.4%	11.6%	11.2%	14.9%	32.1%	16.1%	14.6%	20.9%	16.4%
宮崎県	49.9%	16.8%	9.2%	11.9%	12.2%	35.2%	16.2%	15.4%	17.4%	15.8%
鹿児島県	42.4%	16.1%	12.5%	12.9%	16.1%	34.4%	16.0%	12.7%	20.2%	16.7%
沖縄県	38.9%	17.3%	12.6%	14.4%	16.9%	30.4%	15.1%	15.0%	19.0%	20.6%

# 生徒質問紙(質問21, 質問22)

## ■ 質問紙調査

21. 運動やスポーツをすることは好きですか。	1. 好き 2. やや好き 3. ややきらい 4. きらい
22. 運動やスポーツをすることは得意ですか。	1. 得意 2. やや得意 3. やや不得意 4. 不得意

## ■ 国公立別

区分	運動好き嫌い								運動得意不得意							
	男子				女子				男子				女子			
	好き	やや好き	ややきらい	きらい	好き	やや好き	ややきらい	きらい	得意	やや得意	やや不得意	不得意	得意	やや得意	やや不得意	不得意
国立	72.2%	18.4%	5.9%	3.5%	54.7%	27.4%	12.0%	5.9%	29.0%	39.6%	20.3%	11.2%	14.0%	34.1%	30.0%	21.9%
公立	63.9%	26.0%	6.7%	3.4%	45.8%	32.3%	14.4%	7.5%	29.1%	40.7%	20.8%	9.4%	16.0%	34.9%	29.3%	19.9%
私立	56.9%	29.2%	8.7%	5.2%	46.6%	31.4%	13.3%	8.6%	21.6%	40.5%	24.1%	13.8%	14.7%	33.5%	29.6%	22.2%
全国計	63.5%	26.1%	6.9%	3.5%	45.9%	32.2%	14.4%	7.6%	28.6%	40.6%	21.0%	9.7%	15.9%	34.8%	29.3%	20.0%

## ■ 地域の規模別

区分	運動好き嫌い								運動得意不得意							
	男子				女子				男子				女子			
	好き	やや好き	ややきらい	きらい	好き	やや好き	ややきらい	きらい	得意	やや得意	やや不得意	不得意	得意	やや得意	やや不得意	不得意
大都市	62.7%	26.3%	7.2%	3.8%	47.4%	31.0%	14.1%	7.5%	28.0%	40.0%	21.7%	10.3%	15.9%	34.3%	29.2%	20.6%
中核市	63.9%	25.8%	6.9%	3.4%	45.9%	31.8%	14.7%	7.6%	28.6%	40.3%	21.2%	9.8%	15.4%	34.5%	29.8%	20.4%
その他の都市	63.6%	26.3%	6.7%	3.5%	45.7%	32.5%	14.3%	7.5%	29.0%	40.9%	20.6%	9.5%	16.1%	35.3%	29.1%	19.6%
町村	64.7%	25.3%	6.8%	3.2%	43.5%	33.7%	14.7%	8.1%	28.7%	41.7%	20.5%	9.1%	15.7%	34.3%	29.9%	20.0%
へき地	65.0%	24.6%	6.5%	3.9%	41.8%	37.0%	14.7%	6.5%	29.2%	40.8%	21.0%	9.0%	14.6%	34.0%	31.8%	19.6%

## ■ 都道府県別 [質問21, 質問22]

都道府県	運動好き嫌い								運動得意不得意							
	男子				女子				男子				女子			
	好き	やや好き	ややきらい	きらい	好き	やや好き	ややきらい	きらい	得意	やや得意	やや不得意	不得意	得意	やや得意	やや不得意	不得意
北海道	67.4%	22.7%	6.5%	3.3%	51.2%	28.6%	12.7%	7.5%	30.5%	38.8%	19.4%	11.2%	17.7%	33.1%	27.0%	22.1%
青森県	61.2%	27.6%	7.4%	3.8%	43.2%	32.4%	16.3%	8.1%	30.5%	37.6%	21.4%	10.5%	16.4%	33.3%	29.3%	21.1%
岩手県	64.7%	24.3%	7.3%	3.7%	43.5%	34.4%	15.3%	6.8%	26.0%	40.7%	22.9%	10.4%	12.8%	36.9%	29.6%	20.7%
宮城県	67.8%	24.3%	5.1%	2.7%	48.7%	31.0%	13.3%	7.0%	31.6%	40.7%	18.9%	8.8%	16.5%	36.1%	29.7%	17.8%
秋田県	65.5%	26.5%	5.1%	2.9%	47.4%	33.4%	13.7%	5.5%	32.5%	40.5%	19.3%	7.7%	15.9%	39.0%	28.2%	16.9%
山形県	64.3%	26.7%	6.0%	3.1%	42.3%	35.4%	16.0%	6.3%	31.0%	41.5%	19.5%	8.0%	18.0%	37.0%	28.1%	16.9%
福島県	60.1%	28.4%	8.0%	3.5%	48.8%	30.7%	14.5%	6.0%	26.4%	42.2%	21.8%	9.6%	16.3%	37.9%	28.3%	17.5%
茨城県	62.3%	26.7%	7.5%	3.4%	46.4%	32.3%	14.1%	7.2%	27.3%	41.8%	22.3%	8.6%	17.7%	35.2%	28.2%	18.9%
栃木県	65.8%	23.5%	7.0%	3.8%	43.9%	37.2%	13.0%	5.9%	27.8%	42.4%	20.7%	9.1%	14.0%	37.4%	32.2%	16.4%
群馬県	62.6%	27.1%	7.1%	3.1%	43.8%	35.2%	14.9%	6.1%	27.2%	41.2%	21.9%	9.7%	16.4%	36.1%	30.1%	17.4%
埼玉県	63.8%	24.8%	7.3%	4.1%	45.7%	31.9%	14.5%	7.9%	29.8%	39.7%	19.6%	10.9%	15.8%	34.7%	29.3%	20.3%
千葉県	64.9%	24.7%	6.9%	3.6%	48.4%	30.1%	14.4%	7.1%	28.9%	39.7%	21.2%	10.2%	16.0%	35.8%	27.8%	20.5%
東京都	60.1%	27.1%	8.7%	4.1%	47.4%	31.1%	13.5%	8.0%	25.9%	38.9%	22.4%	12.8%	16.7%	33.3%	28.4%	21.6%
神奈川県	64.9%	25.1%	6.3%	3.7%	48.0%	31.5%	13.7%	6.8%	28.8%	40.3%	21.4%	9.4%	14.9%	35.2%	29.6%	20.4%
新潟県	63.3%	28.0%	6.0%	2.7%	40.4%	34.0%	17.8%	7.9%	27.2%	43.3%	21.4%	8.1%	12.0%	35.8%	31.8%	20.4%
富山県	61.2%	28.9%	6.3%	3.5%	42.7%	36.0%	15.0%	6.4%	24.7%	42.2%	23.3%	9.8%	13.3%	35.5%	32.1%	19.0%
石川県	63.0%	27.4%	6.9%	2.7%	45.4%	33.0%	14.1%	7.5%	26.1%	43.8%	20.9%	9.2%	13.8%	36.5%	31.2%	18.5%
福井県	65.2%	26.7%	5.1%	3.0%	45.4%	36.5%	12.7%	5.4%	36.1%	38.8%	18.3%	6.9%	23.9%	34.1%	27.7%	14.3%
山梨県	65.2%	24.8%	6.9%	3.1%	42.6%	33.1%	15.1%	9.2%	33.0%	40.7%	19.6%	6.7%	16.4%	34.4%	29.5%	19.8%
長野県	66.0%	24.7%	6.6%	2.8%	44.3%	30.8%	17.0%	7.9%	31.3%	44.0%	17.4%	7.3%	15.2%	36.0%	27.1%	21.8%
岐阜県	59.6%	28.3%	8.5%	3.6%	41.8%	32.9%	15.7%	9.6%	25.2%	42.2%	23.6%	9.0%	13.6%	36.5%	30.7%	19.1%
静岡県	63.1%	26.0%	7.8%	3.1%	48.2%	29.8%	14.9%	7.1%	28.3%	40.9%	21.9%	8.9%	17.9%	35.6%	29.1%	17.3%
愛知県	61.0%	27.9%	7.1%	4.0%	47.8%	30.0%	14.5%	7.6%	27.1%	38.1%	23.4%	11.4%	16.6%	33.5%	29.3%	20.6%
三重県	66.7%	25.6%	4.5%	3.2%	52.2%	28.9%	12.4%	6.5%	32.0%	40.6%	18.2%	9.1%	18.3%	35.7%	27.7%	18.3%
滋賀県	62.9%	26.9%	7.0%	3.2%	41.8%	33.5%	14.9%	9.9%	28.1%	41.8%	22.1%	8.0%	12.8%	35.0%	31.4%	20.7%
京都府	62.4%	26.2%	7.2%	4.2%	45.4%	31.4%	14.7%	8.5%	27.8%	38.7%	22.4%	11.2%	15.2%	34.2%	29.7%	20.8%
大阪府	58.1%	29.2%	8.9%	3.9%	43.3%	32.0%	14.5%	10.2%	26.0%	39.7%	22.8%	11.5%	13.8%	32.8%	29.2%	24.2%
兵庫県	66.3%	24.3%	6.1%	3.3%	49.4%	31.1%	13.7%	5.8%	30.6%	40.4%	20.0%	9.1%	18.2%	35.8%	26.3%	19.7%
奈良県	63.0%	26.0%	6.6%	4.3%	42.8%	34.0%	14.8%	8.4%	28.3%	41.2%	20.2%	10.3%	14.9%	34.3%	26.8%	23.9%
和歌山県	56.4%	31.0%	7.4%	5.3%	44.8%	31.0%	15.2%	9.0%	25.9%	39.7%	22.8%	11.6%	15.8%	32.9%	28.7%	22.7%
鳥取県	61.8%	27.3%	7.1%	3.8%	40.8%	34.8%	16.6%	7.9%	25.8%	42.6%	21.6%	9.9%	13.5%	32.7%	31.7%	22.0%
島根県	66.5%	26.0%	5.4%	2.0%	43.9%	34.7%	13.9%	7.4%	30.3%	43.6%	18.9%	7.1%	14.2%	35.9%	30.0%	19.9%
岡山県	64.5%	25.4%	6.5%	3.6%	46.3%	34.2%	12.5%	7.0%	32.0%	39.0%	20.4%	8.6%	16.5%	34.3%	30.2%	19.0%
広島県	66.2%	23.7%	6.6%	3.5%	48.1%	30.1%	13.4%	8.3%	30.4%	39.3%	20.7%	9.6%	17.4%	35.6%	27.3%	19.7%
山口県	67.8%	23.8%	5.9%	2.5%	45.2%	33.0%	14.8%	7.0%	32.1%	40.1%	19.1%	8.7%	16.1%	35.6%	28.1%	20.2%
徳島県	61.9%	26.9%	7.9%	3.4%	42.6%	33.6%	15.9%	7.9%	26.5%	40.2%	22.4%	10.8%	15.1%	33.4%	32.0%	19.5%
香川県	64.5%	25.7%	6.8%	3.0%	46.6%	30.1%	15.3%	8.0%	30.9%	39.6%	20.5%	9.0%	16.0%	33.7%	30.6%	19.7%
愛媛県	70.3%	20.7%	6.0%	3.1%	47.4%	30.6%	15.7%	6.3%	34.8%	39.4%	18.2%	7.5%	18.5%	33.8%	28.6%	19.1%
高知県	59.6%	28.3%	6.9%	5.1%	40.0%	33.6%	16.8%	9.6%	26.6%	41.4%	20.8%	11.2%	13.5%	34.6%	27.4%	24.5%
福岡県	62.4%	26.8%	7.4%	3.4%	43.6%	33.0%	15.3%	8.1%	27.6%	42.5%	20.4%	9.5%	14.1%	33.5%	30.3%	22.1%
佐賀県	63.9%	28.3%	4.6%	3.2%	45.1%	36.6%	11.5%	6.8%	32.2%	42.7%	18.4%	6.8%	17.6%	37.3%	29.9%	15.3%
長崎県	67.5%	23.7%	6.4%	2.4%	48.7%	30.6%	14.9%	5.8%	28.1%	43.5%	20.5%	7.9%	17.8%	35.3%	30.5%	16.5%
熊本県	63.9%	27.1%	5.5%	3.4%	44.2%	32.9%	15.8%	7.1%	30.0%	41.8%	19.2%	8.9%	16.0%	35.0%	30.9%	18.0%
大分県	66.7%	24.3%	5.5%	3.5%	43.6%	34.8%	13.8%	7.8%	32.3%	40.1%	18.7%	8.9%	17.3%	32.8%	31.5%	18.4%
宮崎県	70.0%	23.4%	4.6%	2.0%	45.6%	34.4%	13.2%	6.8%	38.1%	39.1%	17.1%	5.7%	20.0%	35.8%	26.3%	17.8%
鹿児島県	69.5%	23.0%	5.0%	2.5%	47.5%	32.6%	12.7%	7.2%	33.9%	40.6%	18.5%	7.1%	17.3%	35.0%	28.4%	19.3%
沖縄県	68.2%	24.8%	5.2%	1.8%	47.7%	33.7%	12.4%	6.3%	29.1%	43.7%	19.6%	7.6%	16.2%	31.5%	32.0%	20.2%

# 生徒質問紙(質問23)

## ■ 質問紙調査

23. 運動やスポーツをもっとしたいと思いますか。	1. 思う 2. やや思う 3. あまり思わない 4. 思わない
---------------------------	---

## ■ 国公立別

区分	運動をもっとしたい							
	男子				女子			
	思う	やや思う	あまり思わない	思わない	思う	やや思う	あまり思わない	思わない
国立	63.4%	23.2%	8.2%	5.2%	44.2%	32.5%	16.5%	6.7%
公立	50.2%	31.9%	12.9%	5.0%	34.0%	35.4%	21.5%	9.0%
私立	45.8%	32.3%	14.6%	7.3%	39.1%	32.6%	19.0%	9.3%
全国計	50.1%	31.8%	13.0%	5.1%	34.5%	35.2%	21.3%	9.0%

## ■ 地域の規模別

区分	運動をもっとしたい							
	男子				女子			
	思う	やや思う	あまり思わない	思わない	思う	やや思う	あまり思わない	思わない
大都市	49.1%	31.8%	13.6%	5.5%	36.5%	34.3%	20.3%	8.9%
中核市	51.5%	31.0%	12.7%	4.8%	35.8%	34.1%	21.0%	9.1%
その他の都市	50.1%	32.0%	12.8%	5.1%	33.8%	35.7%	21.6%	9.0%
町村	50.8%	31.8%	12.6%	4.7%	31.1%	36.7%	22.6%	9.6%
へき地	49.6%	33.4%	12.1%	4.9%	30.1%	37.6%	23.5%	8.7%

## ■ 都道府県別 [質問23]

都道府県	運動をもっとしたい							
	男子				女子			
	思う	やや思う	あまり 思わない	思わない	思う	やや思う	あまり 思わない	思わない
北海道	54.8%	28.2%	11.7%	5.3%	39.6%	33.2%	18.5%	8.8%
青森県	51.8%	30.1%	12.6%	5.5%	34.4%	34.5%	21.5%	9.6%
岩手県	52.5%	30.4%	11.8%	5.3%	33.5%	38.5%	20.7%	7.3%
宮城県	56.5%	30.3%	9.5%	3.7%	37.8%	34.8%	19.3%	8.2%
秋田県	53.3%	32.8%	10.0%	4.0%	35.1%	39.5%	19.6%	5.7%
山形県	50.2%	33.2%	12.6%	4.0%	30.7%	38.8%	23.6%	6.9%
福島県	48.5%	30.4%	15.2%	5.9%	33.7%	37.6%	21.2%	7.5%
茨城県	45.8%	34.3%	14.0%	5.9%	32.1%	34.9%	23.5%	9.5%
栃木県	54.0%	28.8%	12.6%	4.6%	33.9%	39.7%	19.7%	6.7%
群馬県	47.5%	34.0%	14.4%	4.0%	34.7%	36.6%	21.2%	7.4%
埼玉県	51.4%	30.8%	12.6%	5.2%	36.3%	35.0%	19.8%	8.9%
千葉県	53.2%	30.7%	11.2%	5.0%	37.3%	36.2%	19.2%	7.2%
東京都	47.8%	30.9%	15.5%	5.8%	39.3%	31.9%	19.2%	9.5%
神奈川県	49.9%	31.9%	13.0%	5.1%	35.6%	35.8%	20.0%	8.5%
新潟県	48.8%	34.8%	12.2%	4.1%	29.8%	37.9%	22.7%	9.6%
富山県	47.5%	35.1%	12.8%	4.7%	32.1%	37.8%	22.2%	7.9%
石川県	48.0%	34.3%	12.9%	4.8%	33.2%	37.2%	21.7%	7.9%
福井県	49.7%	34.5%	12.1%	3.8%	31.4%	37.7%	22.4%	8.5%
山梨県	51.7%	31.6%	11.8%	4.9%	33.3%	31.9%	24.5%	10.3%
長野県	52.1%	32.6%	11.4%	3.9%	31.6%	36.5%	22.4%	9.5%
岐阜県	46.7%	33.1%	14.5%	5.7%	30.8%	35.9%	23.6%	9.8%
静岡県	44.4%	34.3%	16.0%	5.2%	31.9%	36.0%	22.8%	9.4%
愛知県	48.8%	32.1%	13.8%	5.3%	36.4%	34.2%	19.8%	9.6%
三重県	54.4%	30.6%	11.0%	4.1%	37.4%	34.8%	20.0%	7.8%
滋賀県	48.2%	32.9%	14.4%	4.5%	29.7%	35.2%	22.9%	12.2%
京都府	49.0%	31.9%	13.4%	5.6%	31.7%	35.9%	22.1%	10.3%
大阪府	43.2%	34.1%	16.1%	6.5%	31.6%	31.9%	23.9%	12.5%
兵庫県	51.2%	31.4%	12.2%	5.2%	35.1%	36.3%	20.2%	8.5%
奈良県	47.5%	33.2%	13.1%	6.3%	31.9%	34.3%	23.4%	10.4%
和歌山県	39.7%	35.4%	17.4%	7.5%	29.7%	33.4%	25.7%	11.1%
鳥取県	45.4%	34.1%	14.6%	5.9%	28.0%	37.3%	24.9%	9.8%
島根県	50.4%	34.1%	12.5%	3.0%	31.3%	36.2%	24.0%	8.5%
岡山県	50.8%	30.0%	13.4%	5.8%	35.0%	34.9%	20.7%	9.4%
広島県	54.7%	29.1%	11.5%	4.7%	37.3%	32.8%	20.1%	9.8%
山口県	54.5%	29.7%	11.6%	4.2%	34.7%	33.9%	22.4%	9.0%
徳島県	47.8%	32.4%	14.0%	5.9%	31.3%	34.8%	23.9%	10.1%
香川県	51.9%	30.0%	13.0%	5.1%	34.9%	31.4%	23.7%	10.0%
愛媛県	56.0%	29.6%	10.1%	4.3%	34.1%	36.0%	21.9%	8.0%
高知県	47.2%	31.9%	14.5%	6.4%	29.8%	33.2%	24.6%	12.5%
福岡県	48.2%	33.3%	13.3%	5.3%	33.5%	35.4%	22.1%	9.0%
佐賀県	50.7%	32.9%	12.0%	4.5%	31.1%	39.4%	21.1%	8.4%
長崎県	55.3%	31.0%	9.9%	3.8%	37.0%	37.2%	20.0%	5.8%
熊本県	52.8%	31.2%	11.4%	4.6%	31.4%	36.7%	23.8%	8.2%
大分県	51.2%	31.0%	12.6%	5.2%	32.3%	35.3%	22.6%	9.8%
宮崎県	58.4%	30.3%	8.8%	2.5%	35.9%	37.6%	18.8%	7.6%
鹿児島県	57.6%	29.0%	10.0%	3.4%	34.6%	37.5%	19.0%	8.9%
沖縄県	56.2%	29.8%	11.5%	2.5%	39.4%	34.6%	18.6%	7.4%



# 学校質問紙(質問1, 質問2)

## ■ 質問紙調査

<p>1. 学校として、保健体育の授業以外の時間に、生徒の体力の向上に関する取組を実施していますか。(複数回答可)</p>	<p>1. 継続的な取組をしている 2. 特定の日に、スポーツ選手を招聘して実技指導などを行うような、運動やスポーツに関する啓発的な取組を実施している 3. 特に取り組んでいない</p> <p>1-2: 質問1で「継続的な取組をしている」と回答した学校は、どのくらいの期間継続して実施していますか。 1. 3か月未満 2. 6か月程度 3. 1年以上</p>
<p>2. 生徒の運動習慣を確立するために、保健体育の授業以外の時間に何か手だてをしていますか。</p>	<p>1. している 2. していない</p> <p>2-2: 質問2で「している」と回答した学校は、具体的にどのようなことをしていますか。(複数回答可) 1. 休み時間などに、全員が運動やスポーツをする時間などを設定している 2. 帰宅後や休日には生徒が積極的に体を動かすよう保護者に働きかけをしている 3. 地域と連携して、生徒が運動やスポーツをする機会をつくらせている 4. 運動部や活動への加入率を向上させるための取組を行っている 5. その他</p>

## ■ 国公立別

区分	体力向上に係る取組			取組の継続期間			運動習慣確立の手だて		運動習慣確立の手だて(具体化)				
	継続的に実施	特定日に実施	していない	3か月未満	6か月程度	1年以上	している	していない	休み時間の活用	保護者への働きかけ	地域との連携	運動部加入率向上	その他
国立	2	1	15	0	0	2	3	15	0	2	1	1	1
公立	525	138	1,415	112	34	374	928	1,106	241	99	188	534	110
私立	20	11	109	3	1	16	44	87	12	0	3	30	10
全国計	547	150	1,539	115	35	392	975	1,208	253	101	192	565	121

## ■ 地域の規模別

区分	体力向上に係る取組			取組の継続期間			運動習慣確立の手だて		運動習慣確立の手だて(具体化)				
	継続的に実施	特定日に実施	していない	3か月未満	6か月程度	1年以上	している	していない	休み時間の活用	保護者への働きかけ	地域との連携	運動部加入率向上	その他
大都市	62	27	362	15	2	43	146	293	39	10	20	94	13
中核市	47	12	155	11	3	33	85	121	19	12	17	49	9
その他の都市	264	77	734	57	20	186	484	568	109	55	87	300	59
町村	95	25	208	18	6	69	142	178	39	13	42	66	23
へき地	79	9	80	14	4	61	118	48	47	11	26	56	17

## ■ 都道府県別 [質問1, 質問2]

都道府県	体力向上に係る取組			取組の継続期間			運動習慣確立の手だて		運動習慣確立の手だて(具体化)				
	継続的に実施	特定日に実施	していない	3か月未満	6か月程度	1年以上	している	していない	休み時間の活用	保護者への働きかけ	地域との連携	運動部加入率向上	その他
北海道	6	3	75	1	0	5	18	63	6	0	1	14	2
青森県	5	5	32	0	0	5	11	30	2	0	1	9	0
岩手県	28	4	17	7	3	18	23	25	13	0	6	3	5
宮城県	14	5	45	4	0	10	31	30	7	4	7	18	6
秋田県	10	2	33	2	1	7	18	26	6	2	4	5	5
山形県	9	5	22	1	0	8	16	19	6	0	4	3	3
福島県	18	3	21	4	3	11	27	12	6	3	8	18	2
茨城県	13	2	15	4	2	7	24	6	10	4	3	13	1
栃木県	5	1	25	1	1	3	12	19	4	1	4	4	0
群馬県	6	1	24	0	0	6	13	18	4	2	0	7	1
埼玉県	10	2	27	1	0	9	14	25	4	4	0	9	2
千葉県	9	4	33	6	0	3	25	21	3	1	2	18	5
東京都	10	9	40	1	0	9	19	39	4	1	6	12	0
神奈川県	7	7	47	1	0	6	16	40	5	1	2	9	0
新潟県	25	9	33	7	0	18	41	25	14	3	11	15	11
富山県	9	1	17	0	2	7	12	14	5	2	4	5	1
石川県	14	2	14	3	3	8	15	15	6	1	5	5	3
福井県	14	1	16	4	1	9	18	13	8	2	6	11	0
山梨県	17	2	17	3	0	14	21	15	8	2	2	10	3
長野県	7	3	24	1	1	5	16	17	3	2	10	6	2
岐阜県	6	1	27	1	0	5	18	15	3	3	9	10	1
静岡県	13	0	54	4	1	8	16	51	2	0	2	12	2
愛知県	11	3	26	0	1	10	21	19	4	3	5	11	3
三重県	5	2	28	2	0	3	8	25	0	0	2	7	0
滋賀県	5	2	18	1	0	4	5	20	1	0	0	3	1
京都府	10	3	41	1	1	7	18	36	8	0	1	8	1
大阪府	3	10	48	0	0	3	20	41	4	2	4	14	0
兵庫県	4	0	44	0	0	4	19	28	1	3	1	14	2
奈良県	5	2	24	1	0	4	14	16	2	1	2	8	3
和歌山県	11	1	33	1	2	8	20	25	6	2	1	14	3
鳥取県	6	2	25	1	1	4	11	22	3	1	2	8	1
島根県	9	1	37	1	0	8	19	27	3	1	3	13	1
岡山県	4	1	44	4	0	0	12	37	2	1	6	9	0
広島県	19	6	38	3	2	13	35	26	8	6	5	21	5
山口県	8	1	35	0	0	8	17	27	4	2	3	9	2
徳島県	22	0	17	8	0	13	25	14	7	0	4	14	6
香川県	10	0	17	3	1	6	11	15	1	3	2	7	0
愛媛県	8	2	24	1	1	6	16	18	1	1	2	12	2
高知県	25	3	35	4	1	19	32	29	5	3	4	21	5
福岡県	15	6	55	3	2	9	38	35	10	5	8	24	3
佐賀県	11	4	18	1	2	8	22	10	4	1	4	19	1
長崎県	15	1	29	4	0	11	21	23	9	3	7	7	3
熊本県	16	1	20	3	2	11	24	11	7	4	2	12	4
大分県	8	1	32	2	0	6	16	25	5	2	2	10	3
宮崎県	9	3	26	3	0	6	25	13	7	8	5	14	4
鹿児島県	17	4	30	4	0	13	31	18	7	7	8	21	1
沖縄県	14	7	13	5	0	9	24	8	3	2	8	18	1

# 学校質問紙(質問3)

## ■ 質問紙調査

<p>3. 生徒の運動やスポーツに関して、近隣の学校間で連携をしていますか。</p>	<p>1. している 2. していない</p> <p>3-2: 質問3で「している」と回答した学校は、どこと連携をしていますか。(複数回答可)</p> <p>1. 幼稚園、保育所 2. 小学校 3. 中学校 4. 高等学校 5. その他</p> <p>3-3: 質問3で「している」と回答した学校は、具体的にどのような場面で連携をしていますか。(複数回答可)</p> <p>1. 保健体育の授業 2. 運動部活動 3. 体育的行事 4. 学校が主催する休日の運動やスポーツの活動 5. 地域が主催する運動やスポーツに関する行事 6. その他</p>
--	--

## ■ 国公立別

区分	近隣の学校間で連携		どこと連携					どのような場面で連携					
	している	していない	幼稚園、保育所	小学校	中学校	高等学校	その他	体育の授業	運動部活動	体育的行事	学校主催の運動活動	地域主催の運動行事	その他
国立	4	14	2	3	1	0	0	2	1	2	0	1	0
公立	681	1,360	28	338	388	135	28	120	480	181	48	139	28
私立	26	110	0	5	16	19	0	2	25	8	5	3	1
全国計	711	1,484	30	346	405	154	28	124	506	191	53	143	29

## ■ 地域の規模別

区分	近隣の学校間で連携		どこと連携					どのような場面で連携					
	している	していない	幼稚園、保育所	小学校	中学校	高等学校	その他	体育の授業	運動部活動	体育的行事	学校主催の運動活動	地域主催の運動行事	その他
大都市	122	322	2	66	66	33	2	13	90	25	16	21	8
中核市	64	148	4	33	30	13	2	12	42	11	2	16	1
その他の都市	345	709	17	164	195	70	8	68	249	86	22	58	13
町村	104	215	2	42	66	26	10	22	69	36	5	26	5
へき地	76	90	5	41	48	12	6	9	56	33	8	22	2

### ■ 都道府県別 [質問3]

都道府県	近隣の学校間で連携		どこと連携					どのような場面で連携					
	している	していない	幼稚園、 保育所	小学校	中学校	高等学校	その他	体育の 授業	運動部 活動	体育的 行事	学校主催 の運動 活動	地域主催 の運動 行事	その他
北海道	23	60	0	7	16	5	1	1	20	4	2	3	0
青森県	14	28	0	8	4	2	0	1	8	5	1	2	1
岩手県	12	37	0	4	9	0	2	1	10	2	3	4	1
宮城県	20	41	0	11	9	4	0	2	14	5	1	5	1
秋田県	8	36	0	5	3	1	1	0	4	5	1	1	1
山形県	9	27	0	5	7	1	1	4	8	2	0	1	0
福島県	11	29	0	5	8	2	0	2	9	0	0	2	1
茨城県	14	16	2	7	8	3	0	0	10	6	2	2	3
栃木県	5	26	0	2	4	1	0	2	4	1	0	0	0
群馬県	6	25	0	3	2	1	1	0	3	0	2	1	1
埼玉県	8	31	0	5	5	2	1	1	8	1	0	1	0
千葉県	19	26	0	10	11	3	1	5	14	5	1	4	0
東京都	19	39	0	10	11	2	0	4	14	6	3	5	1
神奈川県	27	29	1	15	14	9	0	2	22	6	4	3	1
新潟県	22	44	0	18	7	2	0	4	11	5	2	5	3
富山県	6	21	1	5	1	2	0	2	2	4	0	2	0
石川県	6	24	0	1	4	1	0	1	5	1	1	0	0
福井県	13	19	1	4	6	2	1	2	9	5	2	5	0
山梨県	5	31	0	1	3	2	0	1	2	0	1	1	0
長野県	5	28	0	2	3	1	0	0	4	1	1	1	0
岐阜県	10	23	0	3	6	0	0	1	7	1	0	2	0
静岡県	16	51	2	5	11	1	0	3	10	5	0	1	0
愛知県	10	30	0	6	7	3	0	2	9	3	1	2	0
三重県	10	23	0	2	7	4	0	1	8	0	0	1	1
滋賀県	10	15	0	4	4	2	1	2	8	1	0	0	0
京都府	21	33	2	18	3	3	1	10	12	4	1	5	0
大阪府	33	28	2	17	23	7	0	5	23	7	4	6	1
兵庫県	13	35	2	4	8	1	0	3	9	2	1	3	1
奈良県	13	16	0	5	12	4	0	1	10	5	1	5	0
和歌山県	17	28	0	3	16	1	0	6	15	3	1	2	0
鳥取県	6	26	1	3	4	1	0	1	5	1	0	0	0
島根県	16	31	0	8	11	4	1	3	11	8	0	4	1
岡山県	16	33	1	5	11	4	2	3	13	0	0	4	0
広島県	29	32	0	17	13	6	2	8	17	2	2	6	3
山口県	13	31	0	6	8	1	0	3	9	3	0	1	0
徳島県	13	25	4	5	6	2	2	0	5	5	0	3	1
香川県	11	16	0	5	5	4	0	0	8	4	1	2	0
愛媛県	14	19	0	8	9	7	2	2	12	4	2	4	0
高知県	31	31	3	11	21	7	0	5	23	9	3	4	0
福岡県	18	55	1	9	12	7	0	5	12	5	1	5	1
佐賀県	15	16	0	7	9	4	0	3	12	4	1	3	0
長崎県	13	31	1	7	6	1	3	2	7	7	0	3	0
熊本県	10	25	0	7	5	2	0	3	7	5	0	4	1
大分県	7	34	0	2	6	2	0	2	5	2	0	1	0
宮崎県	26	12	1	22	6	3	1	6	14	11	0	4	3
鹿児島県	26	24	2	14	18	4	1	5	21	8	1	10	1
沖縄県	12	20	1	7	6	4	3	0	7	8	1	6	0

# 学校質問紙(質問4)

## ■ 質問紙調査

<p>4. 生徒の運動やスポーツに関して、地域の関係団体などと話し合う機会がありますか。ある場合は、1年間にどこを何回くらいありますか。(複数回答可)</p>	<p>1. 体育指導委員 ( ) 回                  2. 体育協会 ( ) 回                  3. レクリエーション協会 ( ) 回                  4. 競技団体 ( ) 回                  5. 上記1～4などの複数の団体で構成する連携協議会 ( ) 回                  6. その他 ( ) 回                  7. なし</p>
---	--

## ■ 国公立別

区分	地域の関係団体と話し合う機会							平均 (回)					
	体育指導委員	体育協会	レクリエーション協会	競技団体	複数団体で構成する連携協議会	その他	なし	体育指導委員	体育協会	レクリエーション協会	競技団体	複数団体で構成する連携協議会	その他
国立	0	1	1	0	0	1	16	0.00	1.00	1.00	0.00	0.00	10.00
公立	90	191	7	164	69	127	1,457	2.46	1.99	1.29	3.27	2.25	2.18
私立	7	11	0	11	1	3	107	6.14	2.82	0.00	5.18	4.00	1.67
全国計	97	203	8	175	70	131	1,580	2.72	2.03	1.25	3.39	2.27	2.23

## ■ 地域の規模別

区分	地域の関係団体と話し合う機会							平均 (回)					
	体育指導委員	体育協会	レクリエーション協会	競技団体	複数団体で構成する連携協議会	その他	なし	体育指導委員	体育協会	レクリエーション協会	競技団体	複数団体で構成する連携協議会	その他
大都市	21	12	2	21	7	19	366	3.24	2.25	1.50	2.52	3.14	2.42
中核市	6	10	1	9	6	7	174	3.50	2.00	1.00	4.56	2.50	1.71
その他の都市	49	118	3	100	34	67	722	1.88	1.90	1.00	3.52	2.03	2.30
町村	15	42	2	30	12	24	209	4.27	2.24	1.50	3.07	2.25	1.88
へき地	6	21	0	15	11	14	109	3.17	2.29	0.00	3.67	2.36	2.50

## ■ 都道府県別 [質問4]

都道府県	地域の関係団体と話し合う機会							平均 (回)						
	体育指導委員	体育協会	レクリエーション協会	競技団体	複数団体で構成する連携協議会	その他	なし	体育指導委員	体育協会	レクリエーション協会	競技団体	複数団体で構成する連携協議会	その他	
北海道	6	3	0	5	1	2	64	3.67	2.67	0.00	2.60	1.00	1.50	
青森県	0	4	0	1	1	1	35	0.00	2.00	0.00	2.00	4.00	1.00	
岩手県	2	2	0	3	1	6	37	1.50	6.50	0.00	3.67	1.00	3.67	
宮城県	0	2	0	3	0	3	49	0.00	2.50	0.00	1.67	0.00	1.67	
秋田県	1	2	0	2	0	0	37	1.00	1.00	0.00	1.00	0.00	0.00	
山形県	1	6	0	5	2	6	21	5.00	1.50	0.00	4.00	2.00	1.50	
福島県	1	0	0	3	3	2	31	5.00	0.00	0.00	1.67	4.33	3.00	
茨城県	3	3	0	3	1	3	17	2.67	1.33	0.00	3.33	2.00	2.33	
栃木県	1	2	0	0	0	0	28	2.00	1.50	0.00	0.00	0.00	0.00	
群馬県	0	2	0	1	0	0	27	0.00	2.00	0.00	3.00	0.00	0.00	
埼玉県	4	1	0	2	1	3	28	4.25	3.00	0.00	4.00	3.00	4.67	
千葉県	1	0	0	3	0	5	38	1.00	0.00	0.00	2.33	0.00	1.60	
東京都	2	3	0	4	2	6	38	1.50	3.33	0.00	2.00	1.50	2.17	
神奈川県	7	2	1	2	0	3	46	2.29	2.00	1.00	1.50	0.00	2.00	
新潟県	5	6	0	7	2	5	45	3.40	1.83	0.00	4.00	2.00	2.00	
富山県	1	6	0	4	1	0	17	2.00	1.67	0.00	2.50	1.00	0.00	
石川県	0	9	0	5	1	3	16	0.00	1.78	0.00	1.60	3.00	2.67	
福井県	1	6	0	2	0	1	21	2.00	1.50	0.00	2.00	0.00	2.00	
山梨県	3	6	1	6	0	3	23	3.33	1.50	1.00	2.17	0.00	1.67	
長野県	3	6	0	2	8	5	13	2.00	2.17	0.00	3.50	2.25	1.80	
岐阜県	0	0	0	1	5	5	19	0.00	0.00	0.00	8.00	2.20	2.40	
静岡県	5	1	1	1	3	2	54	1.80	2.00	2.00	1.00	2.33	2.00	
愛知県	2	1	0	1	1	3	33	4.00	2.00	0.00	2.00	4.00	2.00	
三重県	0	2	0	1	1	1	28	0.00	2.00	0.00	6.00	1.00	2.00	
滋賀県	1	2	0	2	0	1	20	1.00	2.00	0.00	1.00	0.00	1.00	
京都府	1	4	0	5	2	1	43	3.00	1.00	0.00	1.40	1.50	3.00	
大阪府	6	2	1	2	2	1	45	1.67	1.00	1.00	2.00	2.00	1.00	
兵庫県	2	6	0	10	1	3	33	2.00	2.67	0.00	3.00	2.00	2.67	
奈良県	2	6	0	3	2	2	16	3.00	1.83	0.00	3.67	2.00	3.00	
和歌山県	1	3	1	7	0	3	27	3.00	3.33	1.00	2.43	0.00	2.00	
鳥取県	0	6	0	3	2	4	20	0.00	1.83	0.00	2.67	2.50	2.00	
島根県	1	7	0	8	2	5	28	3.00	1.71	0.00	6.25	1.00	1.60	
岡山県	2	2	0	4	0	0	39	2.00	1.00	0.00	2.25	0.00	0.00	
広島県	2	7	0	2	4	5	42	1.00	2.14	0.00	2.50	2.00	1.20	
山口県	1	2	0	2	3	2	32	5.00	1.50	0.00	1.00	2.33	6.50	
徳島県	2	8	1	3	1	1	26	1.00	1.38	2.00	1.33	2.00	1.00	
香川県	0	2	0	2	0	0	23	0.00	3.50	0.00	3.00	0.00	0.00	
愛媛県	3	11	0	6	0	3	20	3.67	1.91	0.00	2.50	0.00	3.33	
高知県	1	4	0	2	3	8	43	1.00	1.75	0.00	28.00	2.00	1.75	
福岡県	5	7	0	5	1	3	56	2.00	1.86	0.00	4.60	10.00	1.67	
佐賀県	3	6	0	5	1	1	18	1.33	1.83	0.00	4.60	1.00	2.00	
長崎県	2	1	0	1	4	0	37	1.50	3.00	0.00	1.00	3.25	0.00	
熊本県	1	5	0	6	0	0	28	2.00	1.80	0.00	3.17	0.00	0.00	
大分県	1	2	0	3	0	2	33	2.00	2.00	0.00	1.67	0.00	2.00	
宮崎県	1	4	1	3	2	5	23	5.00	3.50	1.00	1.33	1.00	2.20	
鹿児島県	2	11	0	8	3	8	26	1.00	2.27	0.00	4.88	1.00	2.00	
沖縄県	1	8	0	5	2	1	14	1.00	2.13	0.00	2.40	1.50	2.00	

# 学校質問紙(質問5, 質問6)

## ■ 質問紙調査

5. 地域が実施する運動やスポーツに関する活動の運営に、学校として関わっていますか。	1. 関わっている 2. 関わっていない
6. 学校が実施する運動やスポーツに関する活動に、地域の関係団体が関わっていますか。	1. 関わっている 2. 関わっていない

## ■ 国公立別

区分	地域が実施する運動やスポーツ		学校が実施する運動やスポーツ	
	関わっている	関わっていない	関わっている	関わっていない
国立	1	17	0	18
公立	853	1,193	690	1,354
私立	23	113	17	118
全国計	877	1,323	707	1,490

## ■ 地域の規模別

区分	地域が実施する運動やスポーツ		学校が実施する運動やスポーツ	
	関わっている	関わっていない	関わっている	関わっていない
大都市	130	316	108	338
中核市	60	150	51	158
その他の都市	415	641	316	738
町村	176	146	143	178
へき地	96	70	89	78

## ■ 都道府県別 [質問5, 質問6]

都道府県	地域が実施する運動やスポーツ		学校が実施する運動やスポーツ	
	関わっている	関わっていない	関わっている	関わっていない
北海道	27	57	25	59
青森県	11	31	8	34
岩手県	21	28	18	31
宮城県	23	37	20	41
秋田県	16	28	11	33
山形県	20	16	18	18
福島県	24	16	14	26
茨城県	20	10	9	21
栃木県	13	18	11	20
群馬県	12	18	9	20
埼玉県	11	28	14	25
千葉県	17	29	15	31
東京都	25	33	18	40
神奈川県	22	37	16	43
新潟県	21	45	31	35
富山県	5	21	9	17
石川県	11	19	9	21
福井県	17	15	13	17
山梨県	17	19	11	25
長野県	16	17	21	12
岐阜県	18	15	19	14
静岡県	22	45	17	50
愛知県	16	24	12	28
三重県	12	22	11	22
滋賀県	11	14	6	19
京都府	17	36	11	42
大阪府	30	31	19	42
兵庫県	20	28	16	32
奈良県	18	12	14	16
和歌山県	16	29	16	29
鳥取県	10	23	7	26
島根県	20	25	18	29
岡山県	18	31	11	38
広島県	22	39	20	41
山口県	15	29	11	33
徳島県	16	23	15	24
香川県	9	18	8	19
愛媛県	23	11	9	25
高知県	30	32	25	37
福岡県	30	43	25	47
佐賀県	12	20	13	19
長崎県	23	21	12	32
熊本県	11	25	10	26
大分県	10	30	4	37
宮崎県	18	20	15	22
鹿児島県	34	16	28	22
沖縄県	23	9	18	14



# 学校質問紙(質問7)

## ■ 質問紙調査

<p>7. 学校の運動やスポーツに関する活動に、地域の人材を活用していますか。</p>	<p>1. している 2. していない</p> <p>7-2: 質問7で「している」と回答した学校は、具体的にどのような場面で、1年間にどのくらい活用していますか。(複数回答可) ※回答は延べ人日・・・活用した各人の活用延べ日数の総和</p> <p>1. 運動部活動 ( ) 人日/年 2. 体育的行事 ( ) 人日/年 3. 学校が主催する休日の運動やスポーツの活動 ( ) 人日/年 4. その他 ( ) 人日/年</p>
---	---

## ■ 国公立別

区分	地域の人材の活用		具体的な場面				平均 (人日/年)			
	している	していない	運動部活動	体育的行事	学校主催の休日運動活動	その他	運動部活動	体育的行事	学校主催の休日運動活動	その他
国立	6	12	5	0	1	0	43.80	0.00	100.00	0.00
公立	1,354	683	1,189	154	60	45	141.84	24.40	23.50	21.98
私立	29	106	25	3	3	3	115.76	17.00	12.33	82.67
全国計	1,389	801	1,219	157	64	48	140.91	24.25	24.17	25.77

## ■ 地域の規模別

区分	地域の人材の活用		具体的な場面				平均 (人日/年)			
	している	していない	運動部活動	体育的行事	学校主催の休日運動活動	その他	運動部活動	体育的行事	学校主催の休日運動活動	その他
大都市	240	200	208	24	12	6	130.77	20.13	10.92	48.17
中核市	124	87	110	11	4	4	158.39	60.64	8.50	14.75
その他の都市	710	348	627	74	33	22	133.17	24.84	25.91	7.95
町村	220	97	197	24	8	9	190.18	18.96	32.63	68.11
へき地	95	69	77	24	7	7	80.21	15.21	38.00	14.43

## ■ 都道府県別 [質問7]

都道府県	地域の人材の活用		具体的な場面				平均(人日/年)			
	している	していない	運動部活動	体育的行事	学校主催の休日運動活動	その他	運動部活動	体育的行事	学校主催の休日運動活動	その他
北海道	48	36	41	7	0	1	87.83	28.86	0.00	6.00
青森県	23	18	18	6	2	2	181.94	9.33	10.50	5.00
岩手県	33	15	27	2	0	0	219.63	52.00	0.00	0.00
宮城県	42	19	35	2	4	1	63.63	6.50	22.50	15.00
秋田県	25	19	23	1	4	3	205.09	52.00	15.75	11.33
山形県	33	2	29	7	3	0	227.66	36.71	59.00	0.00
福島県	24	16	23	1	1	2	83.61	2.00	90.00	5.50
茨城県	18	12	17	3	1	0	74.76	27.00	4.00	0.00
栃木県	16	15	15	2	2	1	76.20	60.00	11.00	220.00
群馬県	21	10	16	4	0	1	39.94	16.50	0.00	7.00
埼玉県	26	13	23	1	0	0	92.39	50.00	0.00	0.00
千葉県	34	12	27	4	0	2	52.63	29.00	0.00	5.50
東京都	43	14	37	6	2	1	167.08	6.67	2.00	30.00
神奈川県	33	23	26	5	4	1	112.65	6.80	12.00	5.00
新潟県	48	18	43	6	3	3	122.05	36.67	31.67	113.67
富山県	24	2	22	3	2	0	73.55	34.67	6.50	0.00
石川県	24	6	24	0	0	1	195.75	0.00	0.00	2.00
福井県	26	6	24	0	0	2	63.42	0.00	0.00	4.00
山梨県	21	15	20	1	0	1	49.65	20.00	0.00	8.00
長野県	30	3	28	3	1	0	170.57	2.00	10.00	0.00
岐阜県	28	5	25	2	2	1	213.84	27.50	60.00	3.00
静岡県	53	14	51	3	1	3	166.22	6.67	30.00	5.00
愛知県	24	15	23	0	0	1	110.70	0.00	0.00	60.00
三重県	15	19	13	1	0	2	104.38	4.00	0.00	8.50
滋賀県	13	12	12	2	0	0	81.25	8.50	0.00	0.00
京都府	26	27	22	1	1	2	47.32	15.00	30.00	1.50
大阪府	30	30	26	3	2	0	179.96	14.67	15.50	0.00
兵庫県	34	14	29	2	1	1	105.97	40.00	2.00	72.00
奈良県	19	11	13	5	1	0	153.54	7.00	11.00	0.00
和歌山県	19	26	14	6	1	2	51.36	18.50	2.00	4.00
鳥取県	25	7	23	2	0	1	87.26	15.00	0.00	15.00
島根県	37	10	35	6	1	0	120.89	12.67	10.00	0.00
岡山県	19	29	17	1	0	1	52.35	20.00	0.00	15.00
広島県	45	16	44	5	3	1	68.98	8.00	24.33	3.00
山口県	29	15	27	2	1	0	146.19	60.00	30.00	0.00
徳島県	21	18	21	0	0	0	111.33	0.00	0.00	0.00
香川県	18	7	16	0	0	1	214.06	0.00	0.00	1.00
愛媛県	20	14	20	0	0	0	63.75	0.00	0.00	0.00
高知県	39	23	28	12	3	1	159.64	23.58	7.00	5.00
福岡県	52	20	41	3	4	3	189.05	26.67	28.25	11.67
佐賀県	22	10	22	2	0	0	123.68	30.00	0.00	0.00
長崎県	27	17	23	8	3	1	674.52	19.00	13.67	7.00
熊本県	30	6	29	1	0	2	269.69	40.00	0.00	11.00
大分県	31	10	27	4	0	0	176.52	25.00	0.00	0.00
宮崎県	27	11	22	5	0	0	200.23	23.00	0.00	0.00
鹿児島県	35	15	26	8	5	0	180.35	81.38	42.40	0.00
沖縄県	24	8	22	6	2	0	105.41	11.00	23.50	0.00

# 学校質問紙(質問8, 質問9)

## ■ 質問紙調査

<p>8. 運動やスポーツ、子どもの体力について、家庭とどのような連携をしていますか。 (複数回答可)</p>	<ol style="list-style-type: none"> <li>1. 生徒と家の人が一緒に運動やスポーツをする機会を設けている</li> <li>2. 家庭に対して生徒が運動やスポーツを実施することを啓発するための資料などを配布している</li> <li>3. 家の人や生徒に対して地域の運動やスポーツに関する行事に参加するよう促している</li> <li>4. 体力に関する調査の結果を家庭に連絡している</li> <li>5. その他</li> <li>6. していない</li> </ol>
<p>9. 学校において、全国体力・運動能力、運動習慣等調査の結果を踏まえ、どのような取組をしましたか(取り組む予定ですか)。 (複数回答可)</p>	<ol style="list-style-type: none"> <li>1. 保健体育の授業改善に取り組んだ(取り組む予定である)</li> <li>2. 保健体育の授業以外で、生徒の体力向上に関する取組を行った(行う予定である)</li> <li>3. 家庭に対して生徒の体力向上に関する働きかけを行った(行う予定である)</li> <li>4. その他</li> <li>5. していない(行う予定はない)</li> </ol>

## ■ 国公立別

区分	家庭との連携						調査結果に対する取組					
	一緒にスポーツをする機会	資料配布	行事参加促進	体力調査結果の連絡	その他	していない	体育授業の改善	授業以外での取組	家庭への働きかけ	その他	していない	
国立	1	2	3	6	1	6	16	4	4	0	0	
公立	194	313	583	910	89	545	1,755	593	378	31	132	
私立	5	13	7	39	10	79	85	24	25	2	33	
全国計	200	328	593	955	100	630	1,856	621	407	33	165	

## ■ 地域の規模別

区分	家庭との連携						調査結果に対する取組					
	一緒にスポーツをする機会	資料配布	行事参加促進	体力調査結果の連絡	その他	していない	体育授業の改善	授業以外での取組	家庭への働きかけ	その他	していない	
大都市	18	74	74	176	13	177	349	74	79	10	62	
中核市	20	36	49	90	19	57	180	47	32	2	18	
その他の都市	96	156	294	503	43	279	914	309	201	14	65	
町村	34	36	108	131	17	79	271	107	62	7	13	
へき地	32	26	68	55	8	38	142	84	33	0	7	

## ■ 都道府県別 [質問8, 質問9]

都道府県	家庭との連携						調査結果に対する取組					
	一緒にスポーツをする機会	資料配布	行事参加促進	体力調査結果の連絡	その他	していない	体育授業の改善	授業以外での取組	家庭への働きかけ	その他	していない	
北海道	10	6	19	29	1	34	58	10	21	0	13	
青森県	3	4	7	18	1	17	36	10	6	0	2	
岩手県	6	5	18	16	6	15	41	21	5	0	1	
宮城県	7	6	18	45	1	5	58	22	16	1	0	
秋田県	5	6	11	29	1	6	39	11	13	1	1	
山形県	3	5	12	10	5	10	28	14	1	0	3	
福島県	7	8	13	22	3	6	39	21	4	0	1	
茨城県	6	10	10	19	0	4	28	14	7	0	1	
栃木県	4	8	9	22	0	2	25	8	7	0	4	
群馬県	1	1	8	11	0	13	26	8	4	0	3	
埼玉県	1	14	5	24	1	7	35	12	12	1	2	
千葉県	1	12	8	17	3	13	41	9	3	1	4	
東京都	3	11	16	30	1	16	50	9	12	0	2	
神奈川県	2	9	9	26	3	21	42	10	9	2	8	
新潟県	11	15	15	47	2	9	60	38	26	2	0	
富山県	1	4	11	11	2	7	23	11	7	1	1	
石川県	2	4	11	11	3	7	29	12	3	0	0	
福井県	2	4	9	9	2	11	31	12	3	0	0	
山梨県	2	2	10	14	2	15	29	16	3	1	2	
長野県	3	8	13	10	0	9	28	7	5	0	2	
岐阜県	1	4	10	16	2	6	24	10	5	0	5	
静岡県	5	8	15	14	0	34	58	10	6	0	7	
愛知県	1	6	9	16	1	15	26	8	5	1	9	
三重県	4	1	10	12	1	12	28	12	4	0	2	
滋賀県	4	1	4	12	2	7	20	4	2	0	3	
京都府	6	5	4	20	3	20	42	9	6	1	6	
大阪府	4	4	11	28	1	18	46	8	12	2	10	
兵庫県	2	11	17	9	2	15	41	5	8	2	3	
奈良県	3	5	6	9	1	9	26	9	8	1	1	
和歌山県	4	6	9	28	2	10	36	13	7	1	6	
鳥取県	5	4	10	20	2	7	31	2	6	1	1	
島根県	8	7	17	17	0	14	41	14	7	0	1	
岡山県	6	7	13	20	0	17	40	11	2	0	7	
広島県	7	11	22	33	2	10	53	29	12	2	2	
山口県	6	8	14	28	3	4	40	9	15	0	0	
徳島県	5	7	12	21	2	8	34	15	8	2	1	
香川県	2	4	5	9	2	11	25	9	5	0	1	
愛媛県	4	7	18	10	3	5	28	10	4	1	2	
高知県	10	7	20	20	5	16	52	17	8	3	3	
福岡県	3	13	20	32	4	23	69	15	14	1	5	
佐賀県	0	2	18	17	1	3	26	14	7	0	3	
長崎県	5	5	16	14	4	12	40	13	6	0	2	
熊本県	4	6	12	16	4	8	34	16	10	1	0	
大分県	4	5	8	9	2	17	37	8	4	0	2	
宮崎県	4	13	8	20	2	6	36	19	14	0	0	
鹿児島県	4	7	27	27	0	8	48	16	19	0	0	
沖縄県	3	7	16	13	1	3	28	13	7	2	0	