

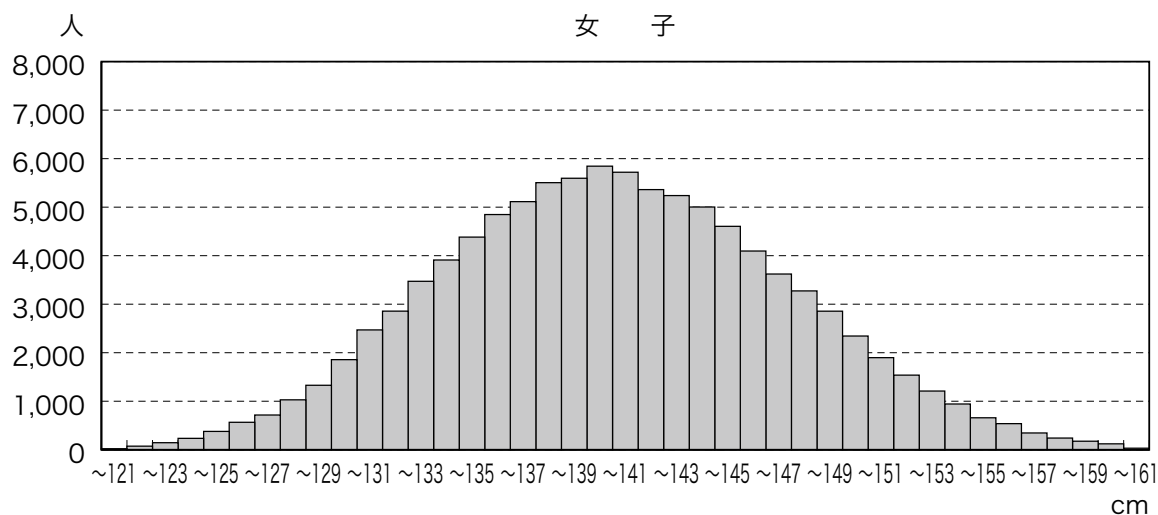
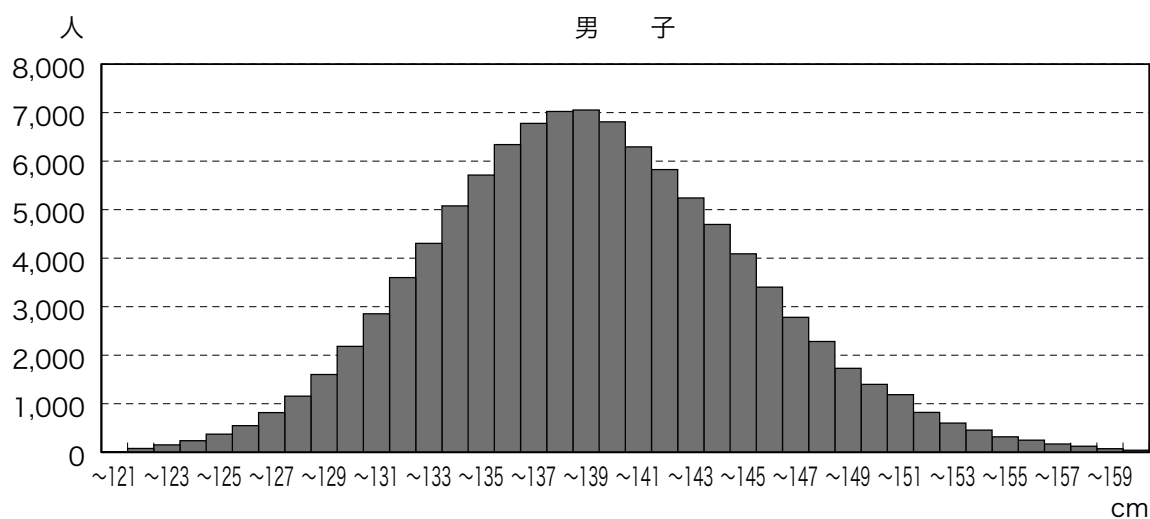
体格(身長)

■ 国公立別

区分	男 子			女 子		
	標本数	平均値	標準偏差	標本数	平均値	標準偏差
国立	1,302	139.58	6.17	1,331	140.49	6.47
公立	102,093	138.76	6.05	97,391	140.17	6.75
私立	1,098	139.16	6.14	1,453	140.23	6.74
全国計	104,493	138.78	6.05	100,175	140.17	6.74

■ 地域の規模別

区分	男 子			女 子		
	標本数	平均値	標準偏差	標本数	平均値	標準偏差
大都市	29,069	138.90	6.01	28,243	140.27	6.71
中核市	12,733	138.85	6.04	12,315	140.18	6.72
その他の都市	50,782	138.69	6.05	48,550	140.12	6.76
町村	10,461	138.77	6.12	9,693	140.12	6.78
へき地	1,448	138.82	6.45	1,374	140.28	6.70



■ 都道府県別 [身長]

都道府県	男 子			女 子		
	標本数	平均値	標準偏差	標本数	平均値	標準偏差
北海道	3,122	139.50	6.23	3,026	140.74	6.75
青森県	1,539	139.75	5.99	1,462	142.00	6.75
岩手県	1,551	139.25	6.13	1,512	140.73	6.93
宮城県	3,071	139.27	6.22	2,776	140.47	6.73
秋田県	1,426	140.39	6.13	1,351	141.83	6.84
山形県	1,594	139.37	6.02	1,557	140.95	6.77
福島県	1,761	138.91	6.23	1,597	140.21	6.87
茨城県	1,734	138.99	6.20	1,552	140.27	6.65
栃木県	1,661	138.83	6.07	1,512	140.21	6.75
群馬県	1,704	138.93	6.22	1,680	139.84	6.72
埼玉県	3,040	138.91	5.98	3,022	140.38	6.61
千葉県	3,070	139.02	5.88	2,940	140.33	6.64
東京都	3,249	139.13	5.94	3,129	140.36	6.75
神奈川県	4,766	138.94	5.99	4,547	140.31	6.74
新潟県	2,975	139.43	6.07	2,778	140.88	6.82
富山県	1,540	139.19	6.05	1,482	140.79	6.88
石川県	1,514	139.09	5.73	1,437	140.71	6.49
福井県	1,422	139.00	6.03	1,376	140.31	6.52
山梨県	1,458	138.61	6.01	1,404	140.25	7.09
長野県	1,673	138.47	6.02	1,566	139.81	6.67
岐阜県	1,609	138.49	6.00	1,548	139.82	6.69
静岡県	4,318	138.20	6.04	4,167	139.50	6.58
愛知県	3,310	138.54	5.99	3,215	139.87	6.72
三重県	1,607	138.75	5.89	1,519	139.71	6.77
滋賀県	1,542	139.11	6.04	1,510	140.05	6.77
京都府	3,106	138.77	5.98	2,973	140.20	6.54
大阪府	4,693	138.66	6.11	4,520	139.96	6.79
兵庫県	3,116	138.58	5.89	2,975	139.88	6.70
奈良県	1,585	138.65	6.11	1,419	140.19	6.73
和歌山県	1,396	138.91	6.09	1,437	140.09	6.88
鳥取県	1,389	138.54	5.97	1,242	140.15	6.53
島根県	1,369	138.07	5.88	1,371	139.62	6.80
岡山県	2,782	138.30	6.06	2,701	139.66	6.52
広島県	3,177	138.25	5.97	2,941	139.56	6.72
山口県	1,631	138.01	5.84	1,498	139.44	6.57
徳島県	1,424	139.26	6.17	1,383	140.41	6.88
香川県	1,469	138.29	6.17	1,400	139.86	6.56
愛媛県	1,509	138.24	5.93	1,495	139.51	6.65
高知県	1,535	138.18	6.05	1,456	139.81	6.95
福岡県	4,721	138.66	6.04	4,448	140.29	6.81
佐賀県	1,481	138.61	6.00	1,395	140.39	6.69
長崎県	1,569	138.49	6.06	1,513	140.03	6.88
熊本県	1,668	138.48	6.00	1,563	140.40	6.81
大分県	1,531	138.58	6.16	1,481	139.97	6.79
宮崎県	1,564	138.41	5.94	1,451	139.54	6.87
鹿児島県	1,474	138.00	5.89	1,549	139.77	6.89
沖縄県	1,648	137.65	6.06	1,515	139.79	6.67

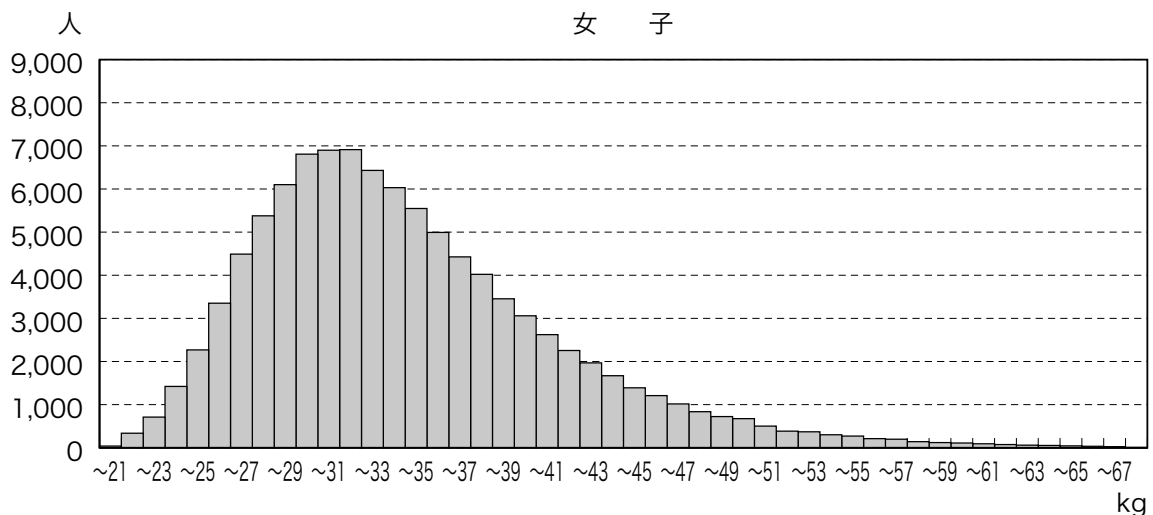
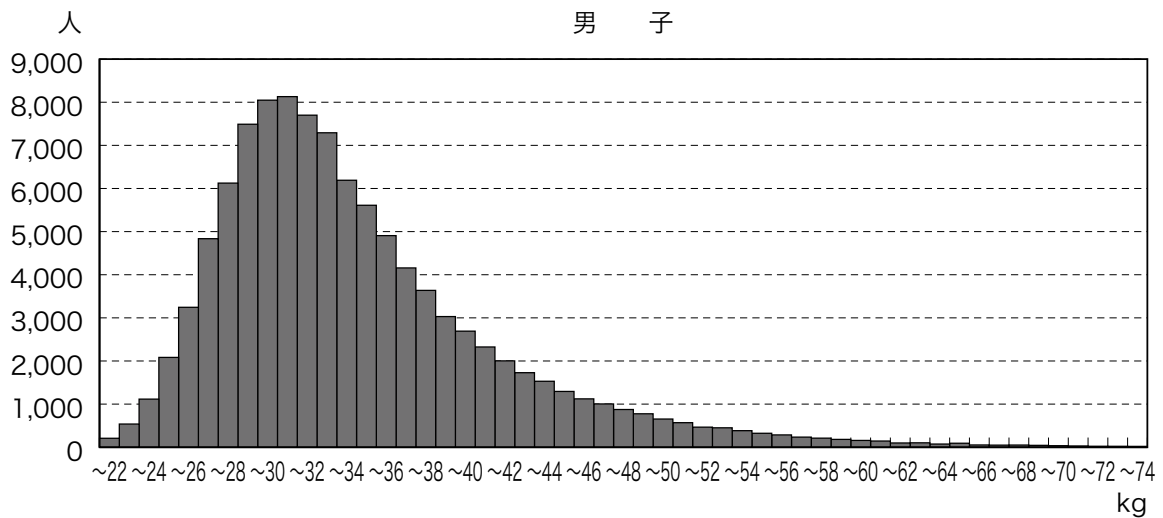
体格(体重)

■ 国公立別

区分	男 子			女 子		
	標本数	平均値	標準偏差	標本数	平均値	標準偏差
国立	1,300	34.28	6.94	1,318	33.51	6.08
公立	102,056	34.07	7.24	97,270	34.13	6.91
私立	1,097	34.57	7.35	1,456	33.90	6.81
全国計	104,453	34.08	7.24	100,044	34.12	6.90

■ 地域の規模別

区分	男 子			女 子		
	標本数	平均値	標準偏差	標本数	平均値	標準偏差
大都市	29,033	33.81	6.97	28,192	33.84	6.65
中核市	12,723	34.07	7.10	12,309	34.00	6.82
その他の都市	50,790	34.11	7.30	48,476	34.22	6.99
町村	10,458	34.53	7.64	9,695	34.45	7.17
へき地	1,449	35.11	8.25	1,372	35.28	7.55



■ 都道府県別 [体重]

都道府県	男 子			女 子		
	標本数	平均値	標準偏差	標本数	平均値	標準偏差
北海道	3,109	35.22	7.94	3,021	34.86	7.28
青森県	1,541	35.79	8.23	1,456	36.20	7.79
岩手県	1,550	35.37	7.59	1,510	35.46	7.41
宮城県	3,064	35.27	7.96	2,777	34.91	7.34
秋田県	1,427	35.69	7.81	1,356	35.52	7.40
山形県	1,593	35.32	7.73	1,557	35.35	7.29
福島県	1,762	35.24	8.05	1,598	34.70	7.30
茨城県	1,736	34.99	8.11	1,544	34.66	7.27
栃木県	1,659	34.68	7.83	1,505	34.63	7.25
群馬県	1,703	34.73	7.72	1,677	34.46	7.45
埼玉県	3,038	33.94	7.04	3,017	33.87	6.55
千葉県	3,072	34.08	7.17	2,930	34.10	6.73
東京都	3,249	33.92	6.77	3,116	33.90	6.81
神奈川県	4,766	33.70	7.09	4,540	33.89	6.80
新潟県	2,980	34.56	7.40	2,773	34.42	6.84
富山県	1,539	34.40	7.10	1,478	34.53	6.96
石川県	1,515	34.06	6.59	1,440	34.16	6.58
福井県	1,425	34.02	7.20	1,382	33.92	6.57
山梨県	1,456	34.25	7.60	1,403	34.61	7.62
長野県	1,672	33.52	7.21	1,562	33.65	6.71
岐阜県	1,607	33.47	6.69	1,548	33.79	6.81
静岡県	4,319	33.45	6.82	4,167	33.44	6.70
愛知県	3,307	33.44	6.67	3,208	33.42	6.52
三重県	1,603	34.14	7.32	1,521	33.46	6.58
滋賀県	1,545	33.67	6.53	1,506	33.44	6.40
京都府	3,098	33.36	6.57	2,958	33.66	6.31
大阪府	4,677	33.72	7.01	4,504	33.78	6.73
兵庫県	3,110	33.23	6.68	2,977	33.37	6.48
奈良県	1,583	33.62	7.12	1,416	34.12	7.13
和歌山県	1,397	34.33	7.57	1,434	34.29	7.17
鳥取県	1,395	33.65	6.95	1,243	33.93	6.46
島根県	1,372	33.27	6.98	1,372	33.91	6.60
岡山県	2,781	33.56	6.84	2,699	33.82	6.73
広島県	3,180	33.75	6.91	2,944	33.86	6.61
山口県	1,628	33.13	6.47	1,496	33.48	6.46
徳島県	1,425	35.71	8.07	1,379	34.95	7.35
香川県	1,470	33.92	7.10	1,399	34.00	6.78
愛媛県	1,508	33.82	7.15	1,494	33.73	6.80
高知県	1,532	33.99	7.43	1,457	34.16	7.39
福岡県	4,718	33.65	7.04	4,442	34.15	6.95
佐賀県	1,484	33.87	7.19	1,393	34.59	6.85
長崎県	1,567	33.61	7.05	1,516	33.95	6.62
熊本県	1,669	34.33	7.71	1,567	34.38	7.00
大分県	1,532	34.07	7.37	1,478	34.35	7.19
宮崎県	1,566	34.20	7.32	1,454	34.27	7.39
鹿児島県	1,479	33.58	7.02	1,542	33.80	6.71
沖縄県	1,648	33.81	7.26	1,514	34.42	7.03

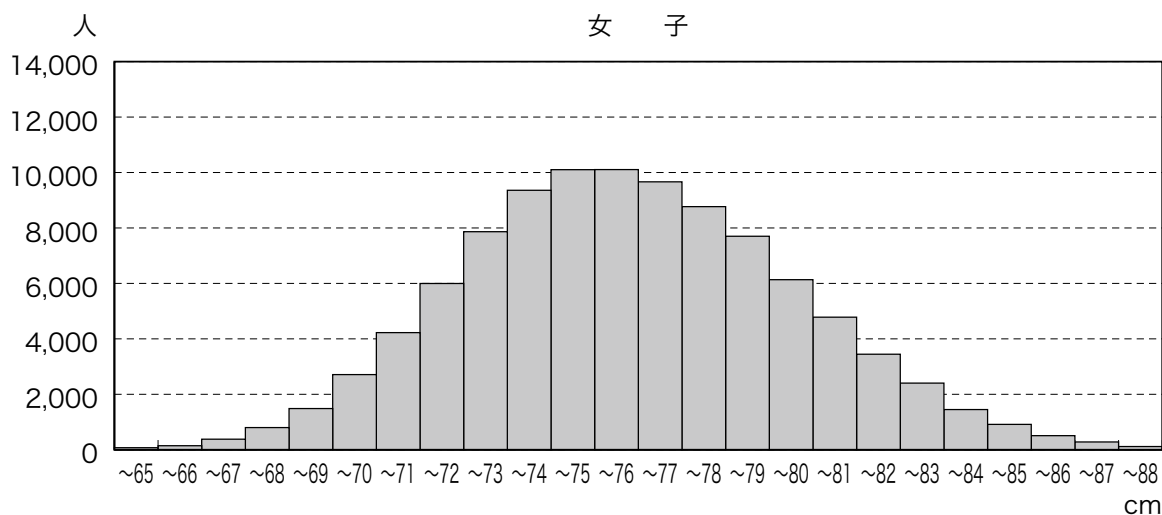
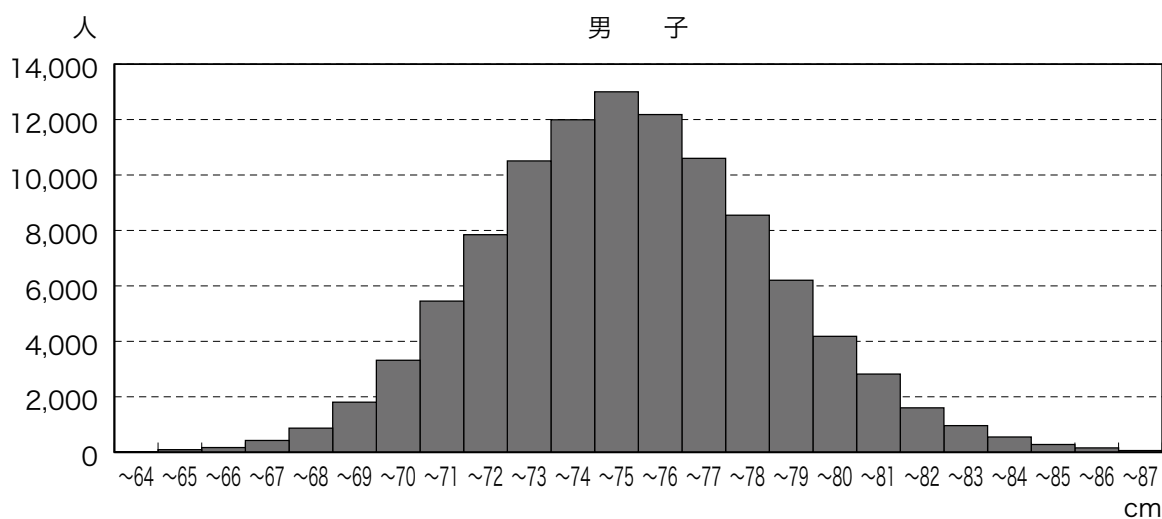
体格(座高)

■ 国公立別

区分	男 子			女 子		
	標本数	平均値	標準偏差	標本数	平均値	標準偏差
国立	1,275	75.03	3.38	1,304	75.60	3.75
公立	101,273	74.87	3.28	96,666	75.87	3.78
私立	1,090	74.82	3.28	1,450	75.39	3.72
全国計	103,638	74.88	3.28	99,420	75.86	3.78

■ 地域の規模別

区分	男 子			女 子		
	標本数	平均値	標準偏差	標本数	平均値	標準偏差
大都市	28,709	74.89	3.22	27,965	75.85	3.73
中核市	12,616	74.89	3.28	12,228	75.83	3.77
その他の都市	50,453	74.85	3.29	48,231	75.86	3.81
町村	10,422	74.94	3.31	9,628	75.87	3.79
へき地	1,438	74.95	3.54	1,368	76.01	3.86



■ 都道府県別 [座高]

都道府県	男 子			女 子		
	標本数	平均値	標準偏差	標本数	平均値	標準偏差
北海道	3,106	75.15	3.35	3,014	76.02	3.78
青森県	1,536	75.22	3.30	1,460	76.69	3.86
岩手県	1,546	75.17	3.27	1,508	76.23	3.90
宮城県	3,052	75.14	3.35	2,768	76.05	3.76
秋田県	1,420	75.70	3.31	1,348	76.73	3.86
山形県	1,594	75.35	3.20	1,557	76.30	3.70
福島県	1,761	74.96	3.37	1,597	75.92	3.90
茨城県	1,735	75.07	3.42	1,542	76.11	3.75
栃木県	1,653	74.78	3.39	1,498	75.80	3.86
群馬県	1,654	74.95	3.39	1,630	75.65	3.75
埼玉県	3,016	74.92	3.24	3,009	75.87	3.70
千葉県	3,039	75.00	3.21	2,910	75.88	3.72
東京都	3,204	75.04	3.19	3,096	75.93	3.73
神奈川県	4,709	74.86	3.24	4,505	75.82	3.74
新潟県	2,956	75.16	3.29	2,765	76.21	3.81
富山県	1,532	75.26	3.28	1,477	76.27	3.78
石川県	1,507	75.22	3.13	1,434	76.21	3.66
福井県	1,418	75.19	3.25	1,375	75.99	3.69
山梨県	1,449	74.80	3.39	1,401	75.80	4.05
長野県	1,651	74.65	3.28	1,546	75.44	3.71
岐阜県	1,591	74.70	3.22	1,543	75.71	3.75
静岡県	4,269	74.65	3.21	4,120	75.61	3.73
愛知県	3,270	74.79	3.23	3,193	75.73	3.77
三重県	1,601	74.92	3.19	1,514	75.58	3.82
滋賀県	1,516	74.91	3.18	1,487	75.71	3.78
京都府	3,060	74.70	3.20	2,919	75.72	3.59
大阪府	4,640	74.73	3.26	4,471	75.67	3.74
兵庫県	3,054	74.78	3.15	2,925	75.73	3.74
奈良県	1,565	74.79	3.34	1,397	75.74	3.82
和歌山県	1,393	75.02	3.31	1,427	76.02	3.92
鳥取県	1,388	74.98	3.19	1,235	76.10	3.69
島根県	1,369	74.83	3.19	1,369	75.87	3.79
岡山県	2,755	74.70	3.27	2,665	75.66	3.68
広島県	3,174	74.70	3.17	2,943	75.69	3.72
山口県	1,632	74.45	3.17	1,496	75.50	3.61
徳島県	1,427	75.32	3.40	1,378	76.19	3.90
香川県	1,463	74.73	3.39	1,398	75.78	3.76
愛媛県	1,507	74.57	3.24	1,491	75.56	3.74
高知県	1,533	74.62	3.34	1,452	75.77	3.92
福岡県	4,649	74.78	3.28	4,390	75.95	3.80
佐賀県	1,483	74.85	3.30	1,388	76.05	3.78
長崎県	1,568	74.73	3.19	1,514	75.82	3.87
熊本県	1,646	74.76	3.30	1,551	75.98	3.88
大分県	1,508	74.81	3.34	1,460	75.68	3.86
宮崎県	1,559	74.56	3.37	1,446	75.52	3.93
鹿児島県	1,470	74.43	3.30	1,540	75.69	3.86
沖縄県	1,645	74.33	3.32	1,514	75.79	3.76

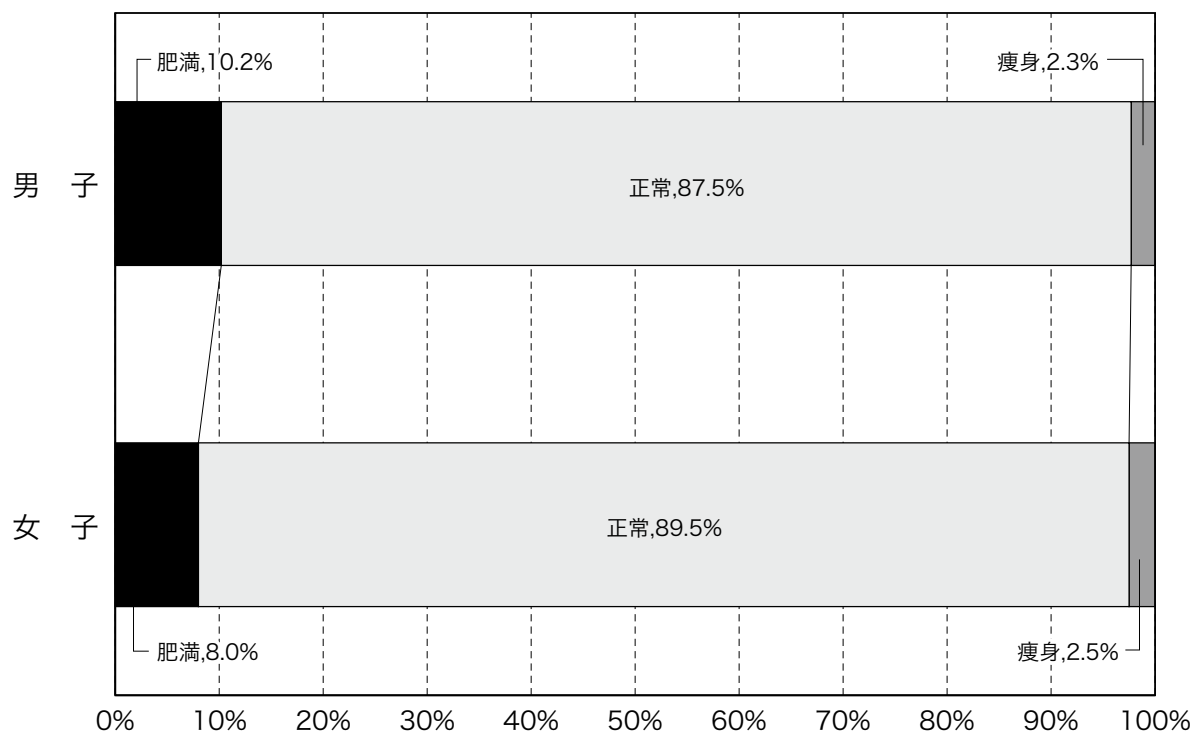
体格(肥満傾向児・痩身傾向児の出現率)

■ 国公立別

区分	男 子						女 子					
	肥 満			正 常	瘦 身		肥 満			正 常	瘦 身	
	高度肥満	中度肥満	軽度肥満		瘦 身	高度痩身	高度肥満	中度肥満	軽度肥満		瘦 身	高度痩身
国立	0.4%	3.8%	4.2%	89.2%	2.3%	0.1%	0.2%	1.4%	3.3%	91.9%	3.3%	0.0%
公立	1.0%	4.1%	5.1%	87.5%	2.2%	0.0%	0.6%	3.1%	4.4%	89.5%	2.5%	0.0%
私立	0.8%	4.3%	5.8%	86.1%	2.9%	0.0%	0.3%	2.7%	4.3%	90.4%	2.3%	0.1%
全国計	1.0%	4.1%	5.1%	87.5%	2.2%	0.0%	0.6%	3.0%	4.4%	89.5%	2.5%	0.0%

■ 地域の規模別

区分	男 子						女 子					
	肥 満			正 常	瘦 身		肥 満			正 常	瘦 身	
	高度肥満	中度肥満	軽度肥満		瘦 身	高度痩身	高度肥満	中度肥満	軽度肥満		瘦 身	高度痩身
大都市	0.8%	3.5%	4.6%	88.7%	2.5%	0.0%	0.4%	2.3%	3.9%	90.4%	2.9%	0.1%
中核市	0.9%	3.9%	4.9%	88.0%	2.3%	0.0%	0.5%	3.0%	3.9%	90.0%	2.6%	0.0%
その他の都市	1.1%	4.3%	5.3%	87.1%	2.2%	0.0%	0.6%	3.2%	4.6%	89.3%	2.3%	0.0%
町村	1.4%	4.8%	5.9%	85.8%	2.0%	0.0%	0.8%	3.9%	5.0%	88.2%	2.1%	0.0%
へき地	2.6%	5.3%	5.7%	84.8%	1.6%	0.1%	1.0%	5.4%	5.9%	85.6%	2.1%	0.1%



■ 都道府県別 [肥満傾向児・瘦身傾向児の出現率]

都道府県	男 子						女 子					
	肥 満			正 常	瘦 身		肥 満			正 常	瘦 身	
	高度肥満	中度肥満	軽度肥満		瘦 身	高度瘦身	高度肥満	中度肥満	軽度肥満		瘦 身	高度瘦身
北海道	1.5%	5.6%	6.2%	84.4%	2.2%	0.0%	0.9%	4.2%	5.1%	87.0%	2.9%	0.0%
青森県	2.1%	5.7%	6.7%	83.7%	1.8%	0.0%	1.1%	4.5%	5.9%	85.7%	2.8%	0.0%
岩手県	1.3%	5.2%	7.2%	84.6%	1.7%	0.0%	0.7%	4.4%	6.5%	86.8%	1.5%	0.1%
宮城県	1.9%	5.5%	7.1%	83.4%	2.0%	0.1%	1.0%	4.0%	5.2%	87.7%	2.0%	0.0%
秋田県	1.2%	5.1%	6.4%	85.0%	2.3%	0.0%	0.4%	4.5%	5.0%	87.7%	2.5%	0.0%
山形県	1.3%	5.1%	7.0%	85.2%	1.3%	0.0%	0.8%	4.2%	5.3%	87.6%	2.0%	0.0%
福島県	1.5%	6.3%	7.7%	83.2%	1.4%	0.0%	0.8%	3.8%	5.9%	87.7%	1.8%	0.1%
茨城県	1.7%	5.6%	6.8%	84.0%	1.8%	0.1%	1.2%	4.1%	5.4%	87.2%	2.0%	0.0%
栃木県	1.7%	5.6%	5.6%	85.1%	1.9%	0.0%	0.9%	3.9%	5.4%	87.8%	1.9%	0.1%
群馬県	1.7%	5.3%	5.5%	84.9%	2.5%	0.1%	0.9%	4.6%	5.3%	86.2%	2.9%	0.0%
埼玉県	0.7%	3.7%	4.8%	88.9%	1.9%	0.0%	0.4%	2.4%	3.6%	90.4%	3.0%	0.2%
千葉県	1.0%	3.9%	4.5%	88.2%	2.4%	0.1%	0.5%	2.3%	4.8%	89.8%	2.6%	0.1%
東京都	0.6%	3.1%	4.4%	89.4%	2.4%	0.2%	0.5%	2.5%	3.4%	90.4%	3.1%	0.0%
神奈川県	0.8%	3.6%	4.2%	88.4%	3.0%	0.0%	0.6%	2.5%	4.2%	89.2%	3.5%	0.0%
新潟県	1.0%	3.8%	4.8%	88.1%	2.2%	0.0%	0.6%	2.8%	3.8%	90.2%	2.5%	0.0%
富山県	0.7%	4.1%	5.4%	88.0%	1.9%	0.0%	0.3%	3.1%	4.7%	89.2%	2.7%	0.0%
石川県	0.8%	3.1%	4.1%	89.9%	2.1%	0.0%	0.3%	2.7%	3.6%	90.2%	3.3%	0.0%
福井県	1.0%	3.1%	4.4%	90.0%	1.4%	0.1%	0.4%	2.2%	3.2%	92.1%	2.1%	0.1%
山梨県	1.2%	4.7%	6.7%	83.7%	3.5%	0.1%	0.9%	3.9%	4.9%	88.6%	1.6%	0.1%
長野県	1.1%	3.5%	4.1%	87.6%	3.6%	0.1%	0.1%	3.2%	3.3%	91.1%	2.3%	0.0%
岐阜県	0.2%	2.9%	5.1%	89.6%	2.1%	0.1%	0.5%	2.6%	3.7%	91.3%	1.9%	0.1%
静岡県	0.7%	3.7%	4.7%	88.0%	2.9%	0.0%	0.6%	2.7%	4.0%	90.0%	2.6%	0.0%
愛知県	0.7%	3.3%	4.6%	88.5%	2.9%	0.0%	0.4%	2.2%	4.2%	90.6%	2.6%	0.1%
三重県	0.9%	4.7%	4.9%	87.5%	1.9%	0.1%	0.4%	3.0%	3.3%	90.8%	2.4%	0.1%
滋賀県	0.3%	3.3%	4.4%	89.0%	3.0%	0.0%	0.3%	1.9%	4.4%	90.9%	2.6%	0.0%
京都府	0.6%	2.4%	3.7%	90.8%	2.5%	0.0%	0.3%	2.2%	3.0%	91.7%	2.7%	0.1%
大阪府	0.7%	3.8%	4.6%	88.6%	2.3%	0.0%	0.5%	2.1%	4.4%	90.3%	2.7%	0.0%
兵庫県	0.8%	2.5%	4.1%	90.0%	2.4%	0.1%	0.4%	2.1%	3.4%	91.4%	2.7%	0.0%
奈良県	0.8%	4.0%	4.2%	88.2%	2.6%	0.2%	0.6%	3.5%	4.7%	88.0%	3.2%	0.1%
和歌山県	1.3%	4.4%	6.0%	85.9%	2.4%	0.0%	0.4%	2.5%	5.0%	90.2%	1.9%	0.0%
鳥取県	0.9%	3.9%	5.0%	88.0%	2.2%	0.1%	0.5%	2.7%	4.3%	89.9%	2.6%	0.1%
島根県	0.8%	3.1%	4.2%	89.9%	1.9%	0.1%	0.6%	2.9%	4.5%	90.4%	1.6%	0.0%
岡山県	0.8%	3.4%	5.0%	89.0%	1.8%	0.0%	0.5%	3.2%	4.2%	89.7%	2.3%	0.1%
広島県	0.9%	3.8%	5.0%	88.8%	1.5%	0.0%	0.4%	2.8%	4.3%	90.5%	1.9%	0.0%
山口県	0.8%	3.6%	3.6%	89.9%	2.1%	0.0%	0.3%	2.9%	4.4%	89.8%	2.3%	0.2%
徳島県	2.0%	5.8%	7.5%	83.0%	1.5%	0.0%	1.2%	4.1%	5.5%	87.0%	2.0%	0.1%
香川県	0.9%	3.5%	6.0%	88.1%	1.6%	0.0%	0.4%	2.8%	4.5%	90.3%	2.1%	0.0%
愛媛県	1.4%	4.5%	4.8%	86.9%	2.5%	0.0%	0.3%	3.2%	4.7%	89.6%	2.1%	0.1%
高知県	1.2%	5.4%	5.4%	85.7%	2.2%	0.0%	0.8%	3.7%	4.8%	88.4%	2.3%	0.1%
福岡県	0.9%	3.6%	4.4%	88.8%	2.2%	0.1%	0.5%	3.3%	4.0%	89.4%	2.8%	0.0%
佐賀県	0.9%	4.6%	4.6%	87.6%	2.2%	0.1%	0.8%	3.4%	3.8%	90.2%	1.7%	0.0%
長崎県	0.9%	3.3%	4.7%	88.6%	2.5%	0.1%	0.4%	3.4%	3.2%	91.6%	1.4%	0.1%
熊本県	1.7%	4.9%	5.5%	85.9%	1.8%	0.1%	0.5%	3.3%	4.2%	89.7%	2.2%	0.0%
大分県	1.3%	4.0%	4.6%	87.9%	2.2%	0.0%	0.9%	3.5%	5.3%	88.1%	2.2%	0.0%
宮崎県	1.3%	3.8%	6.5%	86.7%	1.7%	0.0%	1.0%	4.7%	5.1%	87.6%	1.7%	0.0%
鹿児島県	1.0%	4.5%	5.7%	86.7%	2.1%	0.0%	0.7%	2.5%	4.5%	89.5%	2.7%	0.0%
沖縄県	1.6%	4.9%	6.0%	85.9%	1.7%	0.0%	0.9%	3.7%	5.4%	88.1%	1.8%	0.1%

児童質問紙(質問4～質問6)

■ 質問紙調査

4. 運動部やスポーツクラブにはいますか。 (スポーツ少年団をふくみます)	1. はいっている 2. はいっていない
5. 運動やスポーツをどのくらいしていますか。 (学校の体育の授業をのぞきます)	1. ほとんど毎日(週に3日以上) 2. ときどき(週に1～2日くらい) 3. ときたま(月に1～3日くらい) 4. しない
6. 運動やスポーツをするときは、1日にどのくらい の時間しますか。(学校の体育の授業を のぞきます)	1. 30分未満 2. 30分以上1時間未満 3. 1時間以上2時間未満 4. 2時間以上

■ 国公立別

区分	運動部所属				運動実施状況								1日運動時間							
	男子		女子		男子				女子				男子				女子			
	加入	未加入	加入	未加入	毎日	ときどき	ときたま	しない	毎日	ときどき	ときたま	しない	30分未満	30分-1時間	1-2時間	2時間以上	30分未満	30分-1時間	1-2時間	2時間以上
国立	73.5%	26.5%	52.4%	47.6%	64.0%	28.1%	5.1%	2.8%	39.2%	45.2%	10.6%	5.0%	7.3%	20.2%	31.0%	41.5%	20.8%	28.7%	29.8%	20.7%
公立	72.1%	27.9%	48.5%	51.5%	61.6%	27.9%	6.2%	4.3%	35.8%	43.8%	12.5%	7.9%	11.2%	16.7%	25.6%	46.5%	24.4%	27.4%	25.2%	23.0%
私立	63.9%	36.1%	55.4%	44.6%	56.0%	31.3%	7.6%	5.1%	41.8%	43.2%	10.0%	5.0%	13.2%	26.0%	32.9%	27.9%	18.8%	32.4%	33.4%	15.4%
全国計	72.0%	28.0%	48.6%	51.4%	61.5%	27.9%	6.2%	4.3%	35.9%	43.8%	12.4%	7.9%	11.2%	16.9%	25.7%	46.2%	24.3%	27.5%	25.4%	22.9%

■ 地域の規模別

区分	運動部所属				運動実施状況								1日運動時間							
	男子		女子		男子				女子				男子				女子			
	加入	未加入	加入	未加入	毎日	ときどき	ときたま	しない	毎日	ときどき	ときたま	しない	30分未満	30分-1時間	1-2時間	2時間以上	30分未満	30分-1時間	1-2時間	2時間以上
大都市	72.6%	27.4%	49.2%	50.8%	59.6%	30.1%	6.4%	3.9%	33.7%	46.0%	12.8%	7.5%	10.3%	17.2%	28.2%	44.3%	23.3%	28.4%	28.2%	20.0%
中核市	69.4%	30.6%	45.7%	54.3%	61.1%	27.7%	6.4%	4.7%	35.7%	44.3%	12.6%	7.4%	11.3%	17.2%	25.6%	46.0%	24.0%	28.7%	24.8%	22.6%
その他の都市	72.0%	28.0%	48.6%	51.4%	62.2%	27.2%	6.2%	4.4%	36.4%	43.1%	12.2%	8.2%	11.6%	17.0%	24.5%	46.9%	25.0%	27.1%	23.9%	24.0%
町村	73.2%	26.8%	49.8%	50.2%	63.4%	26.1%	5.8%	4.7%	38.5%	41.0%	12.5%	7.9%	11.6%	15.2%	24.8%	48.4%	23.9%	25.7%	25.0%	25.4%
へき地	75.8%	24.2%	56.8%	43.2%	66.6%	23.9%	6.0%	3.5%	48.0%	36.0%	9.2%	6.8%	12.0%	16.7%	25.5%	45.8%	24.0%	24.4%	27.2%	24.5%

■ 都道府県別 [質問4～質問6]

都道府県	運動部所属				運動実施状況								1日運動時間							
	男子		女子		男子				女子				男子				女子			
	加入	未加入	加入	未加入	毎日	ときどき	ときたま	しない	毎日	ときどき	ときたま	しない	30分未満	30分-1時間	1-2時間	2時間以上	30分未満	30分-1時間	1-2時間	2時間以上
北海道	65.5%	34.5%	39.7%	60.3%	65.2%	23.4%	6.6%	4.8%	37.8%	41.6%	12.8%	7.9%	11.5%	14.3%	23.6%	50.6%	23.8%	26.9%	27.1%	22.2%
青森県	80.8%	19.2%	56.4%	43.6%	78.3%	13.7%	3.9%	4.1%	58.8%	26.4%	9.4%	5.4%	11.0%	10.2%	20.8%	58.0%	26.0%	19.2%	21.3%	33.5%
岩手県	69.7%	30.3%	41.1%	58.9%	67.8%	23.6%	5.6%	3.0%	37.9%	41.7%	14.0%	6.4%	13.2%	18.5%	22.7%	45.7%	29.0%	30.2%	22.6%	18.2%
宮城県	66.0%	34.0%	37.6%	62.4%	60.6%	27.7%	7.3%	4.4%	30.9%	46.5%	15.8%	6.8%	12.4%	18.7%	26.6%	42.4%	25.4%	31.5%	24.9%	18.2%
秋田県	82.6%	17.4%	60.9%	39.1%	77.0%	15.3%	3.6%	4.0%	54.2%	30.2%	8.5%	7.1%	8.7%	7.2%	17.2%	66.9%	20.2%	18.3%	20.5%	40.9%
山形県	73.6%	26.4%	54.1%	45.9%	58.5%	31.9%	5.8%	3.8%	33.3%	43.8%	13.5%	9.4%	11.0%	17.1%	25.7%	46.1%	24.6%	25.5%	24.6%	25.3%
福島県	67.4%	32.6%	47.2%	52.8%	57.7%	28.9%	7.4%	6.1%	38.0%	41.0%	11.9%	9.1%	13.7%	19.5%	28.4%	38.4%	26.0%	30.7%	23.6%	19.6%
茨城県	65.9%	34.1%	42.0%	58.0%	56.1%	33.6%	6.2%	4.1%	34.5%	47.4%	11.9%	6.3%	11.8%	20.4%	26.2%	41.6%	20.1%	32.6%	25.9%	21.4%
栃木県	71.5%	28.5%	52.5%	47.5%	58.8%	28.8%	7.3%	5.2%	34.3%	44.5%	13.0%	8.1%	12.6%	18.1%	23.8%	45.6%	24.6%	27.8%	22.4%	25.2%
群馬県	70.3%	29.7%	46.1%	53.9%	57.8%	30.8%	6.8%	4.6%	31.8%	46.9%	11.6%	9.7%	13.1%	19.2%	25.3%	42.5%	27.9%	29.8%	21.2%	21.2%
埼玉県	72.5%	27.5%	48.2%	51.8%	59.0%	32.6%	5.9%	2.6%	31.4%	51.7%	12.0%	4.9%	10.3%	18.1%	27.4%	44.2%	21.6%	28.9%	29.5%	20.0%
千葉県	76.1%	23.9%	52.5%	47.5%	62.0%	28.8%	5.4%	3.8%	38.1%	43.2%	11.8%	6.9%	10.2%	18.1%	27.9%	43.8%	23.1%	30.7%	27.4%	18.8%
東京都	74.1%	25.9%	48.7%	51.3%	56.0%	34.1%	6.4%	3.5%	32.1%	49.9%	12.5%	5.5%	10.3%	18.9%	26.5%	44.3%	20.8%	29.4%	30.6%	19.3%
神奈川県	73.7%	26.3%	50.0%	50.0%	56.5%	32.5%	7.3%	3.7%	29.6%	48.6%	13.9%	7.8%	10.4%	16.5%	27.1%	46.0%	23.8%	28.1%	28.6%	19.5%
新潟県	71.8%	28.2%	49.7%	50.3%	62.9%	27.5%	5.7%	3.8%	35.3%	43.6%	12.9%	8.2%	10.1%	18.3%	26.0%	45.6%	22.2%	29.0%	26.3%	22.5%
富山県	72.4%	27.6%	48.2%	51.8%	69.6%	22.5%	5.3%	2.7%	44.4%	41.4%	10.4%	3.9%	11.1%	17.7%	27.5%	43.8%	23.8%	28.2%	24.8%	23.2%
石川県	71.7%	28.3%	49.1%	50.9%	61.5%	26.6%	6.9%	5.1%	33.9%	45.5%	11.9%	8.7%	11.3%	16.8%	25.7%	46.3%	22.6%	27.7%	25.4%	24.4%
福井県	73.3%	26.7%	50.7%	49.3%	67.3%	23.3%	5.5%	3.9%	40.2%	41.2%	10.5%	8.1%	11.2%	16.1%	22.4%	50.3%	24.5%	23.2%	24.7%	27.5%
山梨県	68.7%	31.3%	41.8%	58.2%	67.8%	24.4%	5.1%	2.7%	35.5%	47.1%	13.3%	4.1%	9.2%	19.1%	25.6%	46.1%	19.8%	31.4%	23.8%	25.0%
長野県	70.3%	29.7%	48.3%	51.7%	57.0%	31.7%	7.0%	4.3%	31.1%	46.8%	14.0%	8.1%	12.9%	20.8%	26.3%	40.0%	29.3%	28.7%	23.0%	19.0%
岐阜県	72.5%	27.5%	46.6%	53.4%	55.6%	33.1%	6.8%	4.5%	29.0%	50.2%	12.5%	8.3%	12.4%	19.2%	26.5%	41.9%	24.8%	30.0%	22.5%	22.6%
静岡県	76.7%	23.3%	55.9%	44.1%	62.3%	28.6%	5.3%	3.8%	40.6%	41.8%	10.5%	7.1%	11.2%	17.6%	30.6%	40.5%	24.3%	27.6%	27.1%	21.1%
愛知県	77.6%	22.4%	54.3%	45.7%	61.6%	27.8%	6.6%	4.1%	38.4%	40.1%	13.2%	8.3%	11.0%	16.2%	25.2%	47.6%	25.7%	25.8%	26.1%	22.4%
三重県	67.6%	32.4%	45.9%	54.1%	60.9%	28.1%	7.0%	4.0%	34.9%	45.7%	11.7%	7.8%	12.5%	17.0%	25.1%	45.4%	26.8%	26.6%	24.3%	22.3%
滋賀県	70.5%	29.5%	45.7%	54.3%	62.3%	27.4%	6.8%	3.6%	32.7%	48.2%	13.0%	6.1%	11.6%	20.2%	22.7%	45.6%	25.8%	29.0%	25.8%	19.5%
京都府	78.0%	22.0%	58.2%	41.8%	59.9%	31.2%	5.6%	3.3%	32.8%	47.6%	12.2%	7.5%	10.6%	16.2%	28.3%	44.9%	23.7%	27.3%	29.4%	19.6%
大阪府	70.1%	29.9%	46.3%	53.7%	54.6%	32.4%	6.8%	6.2%	27.9%	47.7%	13.9%	10.6%	13.1%	16.8%	26.1%	44.0%	28.5%	26.1%	24.4%	21.0%
兵庫県	73.7%	26.3%	49.9%	50.1%	58.1%	30.8%	6.8%	4.3%	34.1%	44.0%	12.7%	9.2%	11.6%	15.3%	23.7%	49.5%	24.5%	27.1%	26.3%	22.1%
奈良県	69.0%	31.0%	42.9%	57.1%	62.3%	27.9%	6.4%	3.3%	35.3%	45.6%	12.3%	6.7%	12.5%	17.9%	24.7%	44.9%	24.1%	30.9%	25.8%	19.3%
和歌山県	69.9%	30.1%	45.3%	54.7%	55.8%	32.0%	6.6%	5.7%	34.4%	41.9%	13.5%	10.3%	12.0%	14.5%	22.8%	50.7%	23.9%	27.8%	22.9%	25.5%
鳥取県	72.7%	27.3%	56.1%	43.9%	65.3%	24.2%	6.6%	3.9%	40.5%	40.1%	13.6%	5.8%	12.4%	15.5%	22.2%	49.9%	23.4%	24.7%	21.7%	30.2%
島根県	76.0%	24.0%	56.5%	43.5%	62.7%	25.8%	5.9%	5.5%	38.7%	41.2%	9.7%	10.4%	12.9%	15.5%	25.3%	46.3%	26.8%	22.1%	21.8%	29.4%
岡山県	68.5%	31.5%	47.7%	52.3%	60.1%	28.7%	6.8%	4.4%	35.2%	45.6%	11.7%	7.5%	11.9%	18.9%	26.5%	42.7%	24.7%	27.5%	23.5%	24.2%
広島県	65.9%	34.1%	42.5%	57.5%	60.3%	28.9%	7.3%	3.6%	36.1%	45.3%	13.2%	5.4%	11.0%	18.2%	27.2%	43.7%	22.7%	29.7%	24.5%	23.1%
山口県	75.0%	25.0%	46.9%	53.1%	67.0%	24.1%	6.1%	2.8%	40.0%	40.1%	12.1%	7.8%	8.4%	14.9%	23.1%	53.6%	21.1%	29.5%	21.7%	27.7%
徳島県	71.3%	28.7%	47.7%	52.3%	65.7%	23.1%	5.6%	5.6%	40.1%	39.8%	11.4%	8.7%	11.4%	15.8%	22.8%	49.9%	26.1%	26.6%	21.1%	26.2%
香川県	71.9%	28.1%	51.5%	48.5%	60.7%	28.2%	6.7%	4.5%	37.8%	42.1%	12.5%	7.6%	12.8%	16.8%	25.4%	45.0%	24.7%	25.5%	28.3%	21.6%
愛媛県	70.7%	29.3%	49.9%	50.1%	60.6%	29.4%	5.7%	4.3%	41.9%	42.0%	10.0%	6.1%	10.8%	17.2%	27.2%	44.7%	23.8%	25.8%	26.4%	24.0%
高知県	63.9%	36.1%	36.8%	63.2%	61.2%	23.9%	6.8%	8.1%	34.4%	41.1%	13.1%	11.4%	14.8%	16.6%	21.3%	47.2%	26.7%	28.9%	21.4%	23.0%
福岡県	70.8%	29.2%	43.2%	56.8%	62.6%	28.3%	5.7%	3.5%	30.9%	47.6%	13.2%	8.3%	8.5%	16.7%	28.2%	46.6%	24.7%	31.1%	25.9%	18.3%
佐賀県	75.3%	24.7%	47.8%	52.2%	66.1%	21.2%	5.6%	7.1%	35.8%	36.7%	12.7%	14.7%	11.5%	12.6%	24.3%	51.6%	30.6%	21.3%	20.9%	27.2%
長崎県	71.4%	28.6%	49.6%	50.4%	67.6%	22.5%	5.8%	4.1%	42.8%	36.9%	12.7%	7.6%	9.5%	12.7%	24.8%	52.9%	20.3%	24.2%	23.6%	31.9%
熊本県	87.2%	12.8%	69.9%	30.1%	71.4%	21.3%	4.8%	2.5%	48.4%	36.2%	9.3%	6.1%	6.0%	11.7%	26.6%	55.8%	14.5%	18.0%	30.8%	36.7%
大分県	73.0%	27.0%	45.2%	54.8%	62.1%	25.1%	6.0%	6.7%	32.6%	41.9%	13.7%	11.8%	11.8%	14.2%	22.4%	51.7%	28.1%	23.8%	21.4%	26.7%
宮崎県	70.7%	29.3%	43.8%	56.2%	60.3%	28.0%	5.7%	6.0%	34.3%	41.5%	11.6%	12.6%	11.2%	14.4%	24.3%	50.1%	25.0%	25.7%	23.1%	26.2%
鹿児島県	71.4%	28.6%	47.4%	52.6%	62.9%	25.2%	7.1%	4.8%	38.5%	41.2%	12.2%	8.0%	14.0%	16.8%	26.3%	42.9%	28.8%	25.7%	22.9%	22.6%
沖縄県	69.6%	30.4%	43.8%	56.2%	64.1%	22.0%	6.8%	7.1%	35.8%	34.3%	15.3%	14.5%	11.0%	12.9%	18.9%	57.2%	26.6%	22.1%	21.1%	30.3%

小学校
児童質問紙

児童質問紙(質問7～質問9)

■ 質問紙調査

7. 朝食は食べますか。	1. 毎日食べる 2. ときどき食べない 3. 毎日食べない
8. 1日の睡眠時間	1. 6時間未満 2. 6時間以上8時間未満 3. 8時間以上
9. 1日にどのくらいテレビをみますか。 (テレビゲームもふくみます)	1. 1時間未満 2. 1時間以上2時間未満 3. 2時間以上3時間未満 4. 3時間以上

■ 国公立別

区分	朝食の有無						1日睡眠時間						テレビ時間							
	男子			女子			男子			女子			男子			女子				
	毎日	ときどき	食べない	毎日	ときどき	食べない	6時間未満	6-8時間	8時間以上	6時間未満	6-8時間	8時間以上	1時間未満	1-2時間	2-3時間	3時間以上	1時間未満	1-2時間	2-3時間	3時間以上
国立	93.2%	6.4%	0.4%	92.4%	7.2%	0.4%	8.1%	43.9%	48.0%	5.0%	45.0%	50.0%	24.2%	33.2%	22.3%	20.3%	28.4%	34.0%	20.3%	17.3%
公立	89.9%	9.4%	0.7%	91.7%	7.8%	0.4%	5.8%	38.0%	56.2%	3.5%	38.5%	58.0%	13.5%	28.7%	24.9%	33.0%	16.8%	31.0%	25.5%	26.7%
私立	87.2%	11.6%	1.2%	91.3%	8.0%	0.7%	11.0%	49.8%	39.2%	6.9%	50.8%	42.3%	32.2%	34.0%	17.8%	16.0%	38.6%	32.0%	17.8%	11.7%
全国計	89.9%	9.4%	0.7%	91.7%	7.8%	0.4%	5.9%	38.2%	55.9%	3.6%	38.7%	57.7%	13.8%	28.8%	24.8%	32.6%	17.3%	31.1%	25.3%	26.3%

■ 地域の規模別

区分	朝食の有無						1日睡眠時間						テレビ時間							
	男子			女子			男子			女子			男子			女子				
	毎日	ときどき	食べない	毎日	ときどき	食べない	6時間未満	6-8時間	8時間以上	6時間未満	6-8時間	8時間以上	1時間未満	1-2時間	2-3時間	3時間以上	1時間未満	1-2時間	2-3時間	3時間以上
大都市	89.4%	9.7%	0.9%	91.6%	7.9%	0.5%	6.3%	38.0%	55.7%	3.7%	38.6%	57.7%	14.6%	28.3%	24.0%	33.1%	18.3%	29.5%	24.6%	27.7%
中核市	90.3%	9.1%	0.6%	92.1%	7.4%	0.5%	6.0%	39.5%	54.6%	3.8%	39.2%	57.0%	13.9%	29.3%	24.8%	32.0%	17.2%	31.7%	25.9%	25.2%
その他の都市	90.0%	9.3%	0.6%	91.7%	7.8%	0.5%	5.7%	38.1%	56.2%	3.5%	39.0%	57.4%	13.5%	29.0%	25.1%	32.5%	16.8%	31.8%	25.3%	26.0%
町村	90.1%	9.4%	0.6%	91.7%	7.9%	0.4%	5.8%	37.9%	56.3%	3.4%	37.8%	58.7%	13.2%	28.4%	25.1%	33.4%	16.9%	31.2%	26.2%	25.8%
へき地	89.1%	10.2%	0.6%	92.2%	7.6%	0.2%	5.2%	35.8%	59.0%	3.5%	32.7%	63.8%	13.9%	31.7%	25.0%	29.4%	17.7%	31.5%	25.9%	24.9%

■ 都道府県別 [質問7～質問9]

都道府県	朝食の有無						1日睡眠時間						テレビ時間							
	男子			女子			男子			女子			男子			女子				
	毎日	ときどき	食べない	毎日	ときどき	食べない	6時間未満	6-8時間	8時間以上	6時間未満	6-8時間	8時間以上	1時間未満	1-2時間	2-3時間	3時間以上	1時間未満	1-2時間	2-3時間	3時間以上
北海道	89.0%	10.2%	0.8%	90.6%	8.7%	0.7%	5.7%	34.9%	59.4%	3.0%	34.5%	62.5%	11.8%	26.4%	24.8%	37.0%	14.6%	27.3%	24.6%	33.5%
青森県	92.1%	7.5%	0.5%	91.8%	7.9%	0.3%	6.1%	41.0%	53.0%	3.8%	40.5%	55.7%	14.5%	31.7%	25.9%	27.9%	17.5%	33.0%	26.3%	23.1%
岩手県	93.6%	6.1%	0.3%	94.0%	5.9%	0.1%	4.5%	37.2%	58.3%	2.8%	37.6%	59.6%	12.3%	30.1%	29.0%	28.6%	17.2%	32.8%	27.6%	22.4%
宮城県	91.2%	8.4%	0.4%	92.3%	7.4%	0.3%	5.5%	35.0%	59.5%	2.6%	39.0%	58.3%	11.1%	27.5%	26.0%	35.4%	13.6%	29.4%	27.8%	29.1%
秋田県	91.4%	8.3%	0.3%	93.4%	6.5%	0.1%	4.1%	33.5%	62.5%	2.8%	34.2%	63.1%	15.1%	30.1%	24.9%	29.9%	14.6%	30.7%	26.8%	27.9%
山形県	92.2%	7.4%	0.4%	93.0%	6.7%	0.3%	4.5%	39.1%	56.5%	2.9%	38.1%	59.0%	11.9%	30.3%	26.6%	31.2%	15.5%	31.2%	29.6%	23.7%
福島県	91.1%	8.6%	0.3%	92.8%	7.0%	0.2%	5.0%	38.3%	56.7%	3.4%	35.7%	60.8%	12.7%	27.6%	26.6%	33.0%	17.2%	31.1%	28.2%	23.5%
茨城県	90.1%	9.5%	0.4%	93.1%	6.7%	0.2%	5.3%	36.0%	58.7%	3.2%	38.3%	58.4%	11.6%	32.4%	25.6%	30.4%	17.8%	37.1%	23.8%	21.3%
栃木県	90.9%	8.6%	0.5%	91.8%	7.3%	0.9%	5.7%	38.7%	55.6%	4.2%	37.7%	58.0%	12.8%	25.9%	26.5%	34.8%	15.1%	32.0%	26.2%	26.7%
群馬県	90.5%	8.8%	0.7%	93.3%	6.6%	0.1%	5.3%	38.1%	56.5%	3.7%	36.4%	59.9%	12.7%	29.1%	25.1%	33.1%	16.4%	29.8%	28.9%	24.8%
埼玉県	92.1%	7.5%	0.4%	93.0%	6.5%	0.5%	4.8%	34.4%	60.8%	2.7%	36.3%	61.1%	14.2%	28.1%	24.7%	33.0%	18.0%	30.8%	23.9%	27.3%
千葉県	90.8%	8.5%	0.7%	93.1%	6.3%	0.5%	5.5%	38.0%	56.6%	3.5%	40.0%	56.5%	12.7%	27.8%	26.2%	33.2%	17.2%	32.3%	24.2%	26.3%
東京都	90.2%	9.3%	0.5%	92.3%	7.3%	0.4%	6.1%	38.4%	55.5%	3.8%	39.5%	56.6%	16.4%	29.5%	24.6%	29.5%	19.6%	32.0%	23.2%	25.2%
神奈川県	88.8%	10.2%	1.0%	91.3%	8.1%	0.6%	6.4%	37.7%	55.9%	3.5%	36.8%	59.7%	13.4%	28.0%	24.2%	34.3%	16.3%	29.1%	24.2%	30.3%
新潟県	92.3%	7.5%	0.3%	93.4%	6.4%	0.2%	5.7%	35.4%	58.9%	2.7%	35.9%	61.4%	12.0%	29.3%	26.1%	32.6%	15.4%	32.2%	27.0%	25.4%
富山県	92.5%	7.1%	0.4%	94.0%	5.8%	0.2%	3.9%	41.0%	55.1%	2.6%	38.1%	59.2%	12.8%	32.2%	25.7%	29.4%	14.7%	35.7%	27.5%	22.1%
石川県	91.2%	8.5%	0.3%	93.5%	5.7%	0.8%	5.6%	37.2%	57.1%	2.7%	34.8%	62.5%	13.6%	27.6%	25.8%	33.0%	15.3%	30.8%	27.4%	26.4%
福井県	91.5%	8.0%	0.6%	94.7%	5.2%	0.1%	4.4%	37.9%	57.7%	1.7%	37.3%	61.0%	16.4%	30.1%	25.3%	28.1%	19.8%	33.6%	24.9%	21.7%
山梨県	90.6%	8.5%	0.9%	93.0%	6.6%	0.4%	5.7%	35.3%	59.0%	4.8%	33.1%	62.1%	14.0%	32.1%	26.4%	27.5%	14.6%	31.9%	26.1%	27.3%
長野県	91.3%	8.3%	0.4%	91.8%	8.1%	0.1%	4.1%	36.9%	58.9%	2.4%	38.1%	59.5%	13.3%	29.9%	24.7%	32.2%	15.6%	33.1%	24.7%	26.5%
岐阜県	91.4%	7.8%	0.7%	92.8%	7.0%	0.2%	6.8%	39.2%	54.0%	4.4%	39.9%	55.7%	14.9%	27.9%	25.7%	31.5%	19.3%	35.1%	23.5%	22.2%
静岡県	91.7%	7.8%	0.4%	93.1%	6.7%	0.2%	4.9%	37.0%	58.1%	2.8%	35.6%	61.6%	11.9%	29.6%	25.4%	33.1%	17.3%	31.1%	26.3%	25.4%
愛知県	89.6%	9.7%	0.7%	92.4%	7.1%	0.5%	6.7%	38.4%	54.9%	3.8%	39.3%	56.9%	12.8%	27.6%	23.5%	36.1%	17.9%	29.6%	24.4%	28.1%
三重県	87.7%	11.2%	1.0%	91.7%	7.7%	0.6%	5.0%	38.9%	56.1%	3.4%	40.3%	56.3%	12.7%	26.3%	23.9%	37.2%	16.5%	29.3%	24.5%	29.7%
滋賀県	90.8%	8.7%	0.4%	92.3%	7.4%	0.3%	5.7%	35.4%	58.8%	2.6%	35.4%	62.0%	11.6%	28.5%	24.9%	35.0%	17.1%	28.6%	26.7%	27.6%
京都府	88.8%	10.5%	0.8%	91.6%	8.0%	0.3%	5.5%	35.9%	58.6%	3.4%	37.4%	59.2%	13.1%	28.0%	25.4%	33.5%	15.6%	31.7%	25.4%	27.3%
大阪府	85.6%	13.1%	1.3%	88.5%	10.5%	1.0%	7.7%	39.5%	52.8%	4.7%	39.7%	55.6%	12.3%	25.0%	23.1%	39.6%	16.0%	27.5%	24.9%	31.6%
兵庫県	88.7%	10.3%	1.0%	90.7%	8.7%	0.6%	6.5%	37.0%	56.5%	4.0%	40.0%	56.0%	13.9%	27.2%	23.4%	35.4%	17.5%	30.3%	23.7%	28.5%
奈良県	87.7%	11.3%	1.0%	90.0%	8.9%	1.1%	6.0%	40.2%	53.8%	4.4%	43.2%	52.4%	12.6%	26.4%	23.0%	38.0%	14.9%	28.8%	23.7%	32.5%
和歌山県	87.9%	11.2%	0.8%	89.9%	9.6%	0.6%	5.1%	39.2%	55.7%	3.0%	38.3%	58.6%	11.4%	30.7%	23.4%	34.5%	16.5%	31.5%	25.1%	26.9%
鳥取県	90.8%	9.0%	0.3%	92.2%	7.4%	0.4%	5.4%	39.6%	55.0%	2.9%	40.0%	57.1%	17.6%	32.3%	25.2%	24.9%	20.8%	33.4%	24.3%	21.6%
島根県	91.3%	8.0%	0.7%	92.1%	7.8%	0.1%	5.4%	35.8%	58.8%	3.1%	38.7%	58.2%	13.6%	34.0%	25.6%	26.8%	18.3%	33.9%	27.4%	20.5%
岡山県	89.9%	9.2%	0.9%	91.4%	8.2%	0.4%	5.8%	35.7%	58.5%	4.2%	38.5%	57.3%	12.8%	29.9%	24.7%	32.6%	16.2%	31.3%	25.0%	27.5%
広島県	90.9%	8.6%	0.5%	93.2%	6.3%	0.5%	6.2%	39.1%	54.6%	3.0%	38.0%	59.0%	15.2%	30.8%	23.8%	30.1%	16.9%	33.2%	26.8%	23.1%
山口県	90.0%	9.5%	0.5%	90.7%	8.9%	0.4%	5.4%	36.8%	57.8%	3.3%	38.4%	58.3%	13.6%	28.1%	22.8%	35.5%	17.7%	30.0%	25.4%	26.9%
徳島県	88.0%	11.1%	0.8%	88.5%	10.7%	0.8%	7.2%	42.1%	50.7%	5.2%	44.3%	50.4%	13.5%	28.7%	23.4%	34.4%	17.0%	29.0%	25.9%	28.2%
香川県	88.9%	10.0%	1.2%	91.0%	8.5%	0.5%	6.9%	40.8%	52.2%	4.8%	40.6%	54.6%	14.5%	29.5%	23.9%	32.1%	19.7%	33.2%	24.3%	22.8%
愛媛県	89.2%	10.0%	0.8%	91.3%	8.4%	0.3%	6.4%	40.5%	53.1%	3.9%	42.9%	53.2%	12.3%	26.1%	23.3%	38.3%	18.4%	31.7%	23.4%	26.5%
高知県	88.8%	10.4%	0.9%	91.8%	7.7%	0.5%	7.8%	36.5%	55.7%	4.7%	36.8%	58.6%	15.6%	30.9%	23.3%	30.2%	17.6%	32.0%	25.2%	25.2%
福岡県	87.6%	11.1%	1.3%	89.3%	10.0%	0.7%	6.3%	40.1%	53.6%	3.5%	40.2%	56.3%	13.5%	27.8%	25.0%	33.6%	16.9%	28.4%	24.8%	29.9%
佐賀県	87.8%	11.3%	0.9%	90.2%	9.2%	0.6%	6.9%	40.8%	52.4%	3.8%	41.3%	54.9%	16.2%	26.8%	23.5%	33.5%	16.9%	31.7%	24.1%	27.4%
長崎県	91.4%	7.9%	0.7%	92.6%	7.2%	0.2%	3.3%	34.2%	62.5%	2.5%	32.2%	65.4%	12.0%	27.1%	28.2%	32.7%	13.1%	30.9%	27.4%	28.6%
熊本県	90.1%	9.4%	0.5%	91.6%	8.2%	0.3%	6.0%	41.1%	52.9%	4.5%	40.7%	54.8%	12.9%	29.9%	26.6%	30.6%	16.1%	29.6%	29.4%	24.8%
大分県	86.0%	13.2%	0.8%	88.2%	11.0%	0.9%	5.4%	40.6%	54.0%	4.0%	39.1%	56.8%	14.1%	29.7%	22.5%	33.7%	16.4%	31.0%	25.8%	26.8%
宮崎県	90.4%	9.1%	0.5%	92.4%	7.5%	0.1%	7.0%	42.8%	50.2%	4.6%	41.9%	53.5%	17.9%	32.4%	23.2%	26.5%	21.7%	34.1%	23.7%	20.4%
鹿児島県	89.4%	10.1%	0.5%	91.5%	8.2%	0.3%	6.8%	41.6%	51.6%	4.0%	43.8%	52.2%	13.9%	28.4%	26.9%	30.8%	15.6%	32.5%	26.1%	25.8%
沖縄県	87.5%	11.9%	0.5%	88.8%	10.6%	0.6%	6.3%	44.1%	49.6%	5.0%	46.6%	48.4%	19.9%	26.3%	23.8%	30.1%	20.4%	31.5%	24.1%	24.0%

児童質問紙(質問11)

■ 質問紙調査

<p>11. 質問4で「はいつている」と答えた人は、そこにはいつた一番強いきっかけはどのようなことですか。1つだけ選んでください。</p>	<ol style="list-style-type: none"> 1. 自分からすすんで 2. 先生にすすめられたから 3. 家の人にすすめられたから 4. 友だちにさそわれたから 5. 家の人や友だちがはいつていたから 6. その他
---	---

■ 国公立別

区分	運動部やスポーツクラブにはいつたきっかけ											
	男子						女子					
	自分からすすんで	先生にすすめられたから	家の人にすすめられたから	友だちにさそわれたから	家の人や友だちがはいつていたから	その他	自分からすすんで	先生にすすめられたから	家の人にすすめられたから	友だちにさそわれたから	家の人や友だちがはいつていたから	その他
国立	54.9%	0.5%	20.8%	10.0%	7.7%	6.1%	49.9%	0.9%	22.8%	12.0%	9.5%	5.0%
公立	54.1%	0.7%	19.7%	13.3%	7.8%	4.4%	50.2%	1.0%	19.4%	15.3%	10.0%	4.1%
私立	60.7%	1.3%	21.4%	7.1%	5.2%	4.3%	67.8%	0.5%	16.4%	6.0%	4.9%	4.3%
全国計	54.2%	0.7%	19.7%	13.2%	7.8%	4.4%	50.5%	0.9%	19.4%	15.1%	9.9%	4.1%

■ 地域の規模別

区分	運動部やスポーツクラブにはいつたきっかけ											
	男子						女子					
	自分からすすんで	先生にすすめられたから	家の人にすすめられたから	友だちにさそわれたから	家の人や友だちがはいつていたから	その他	自分からすすんで	先生にすすめられたから	家の人にすすめられたから	友だちにさそわれたから	家の人や友だちがはいつていたから	その他
大都市	54.7%	0.8%	19.7%	12.9%	7.2%	4.7%	53.4%	1.0%	19.2%	13.6%	8.7%	4.1%
中核市	53.3%	0.6%	20.7%	12.7%	8.3%	4.3%	49.2%	1.0%	20.7%	14.8%	10.0%	4.3%
その他の都市	53.7%	0.7%	19.7%	13.8%	7.9%	4.3%	49.4%	0.9%	19.4%	16.1%	10.3%	4.0%
町村	55.4%	0.8%	19.2%	11.9%	8.2%	4.5%	49.7%	1.1%	18.4%	16.1%	10.7%	4.0%
へき地	57.1%	1.1%	19.0%	9.7%	7.8%	5.3%	49.2%	1.4%	19.0%	11.5%	13.4%	5.5%

■ 都道府県別 [質問11]

都道府県	運動部やスポーツクラブにはいったきっかけ											
	男子						女子					
	自分からすすんで	先生にすすめられたから	家の人にすすめられたから	友だちにさそわれたから	家の人や友だちがはいていたから	その他	自分からすすんで	先生にすすめられたから	家の人にすすめられたから	友だちにさそわれたから	家の人や友だちがはいていたから	その他
北海道	55.8%	1.2%	16.5%	13.3%	7.8%	5.4%	51.2%	0.7%	19.1%	13.4%	11.0%	4.7%
青森県	67.7%	1.1%	14.3%	6.5%	6.2%	4.1%	62.1%	1.2%	16.1%	8.6%	8.1%	3.9%
岩手県	50.4%	0.7%	20.6%	16.2%	8.2%	3.9%	43.9%	1.3%	20.4%	18.2%	13.3%	2.9%
宮城県	52.7%	0.2%	18.5%	14.9%	9.0%	4.7%	47.5%	0.6%	20.5%	15.8%	10.5%	5.1%
秋田県	64.7%	1.0%	15.3%	7.4%	7.9%	3.7%	55.5%	0.6%	16.7%	12.2%	10.2%	4.8%
山形県	50.3%	0.6%	21.3%	14.4%	8.6%	4.8%	45.8%	0.6%	21.2%	17.2%	12.3%	2.9%
福島県	56.1%	0.5%	20.5%	12.0%	7.3%	3.5%	50.8%	0.9%	19.2%	16.2%	10.3%	2.6%
茨城県	51.4%	0.4%	22.8%	13.9%	7.2%	4.4%	46.6%	0.0%	23.1%	18.1%	8.3%	3.8%
栃木県	55.8%	0.6%	18.8%	13.8%	7.0%	4.0%	51.3%	1.5%	18.0%	16.6%	9.2%	3.4%
群馬県	46.2%	0.5%	21.6%	19.2%	8.4%	4.1%	45.4%	0.5%	20.6%	17.7%	12.0%	3.8%
埼玉県	52.5%	0.6%	20.5%	13.4%	8.2%	4.6%	48.5%	0.4%	21.0%	16.6%	8.7%	4.9%
千葉県	52.7%	1.0%	20.5%	13.9%	7.5%	4.5%	51.0%	1.4%	19.4%	13.0%	10.9%	4.4%
東京都	49.6%	0.3%	20.4%	16.2%	8.1%	5.4%	51.1%	0.4%	21.4%	12.2%	9.7%	5.1%
神奈川県	52.1%	0.7%	20.0%	15.0%	7.1%	5.0%	52.2%	0.4%	19.1%	15.3%	8.3%	4.8%
新潟県	53.4%	0.9%	20.3%	13.5%	7.0%	5.0%	48.6%	0.7%	18.9%	17.3%	9.9%	4.5%
富山県	54.1%	0.4%	20.2%	12.3%	9.0%	4.1%	43.5%	0.4%	20.7%	20.1%	10.6%	4.6%
石川県	53.7%	0.5%	21.2%	12.3%	9.2%	3.1%	52.4%	0.4%	19.1%	14.7%	10.1%	3.3%
福井県	48.9%	0.4%	18.1%	17.3%	10.3%	5.0%	45.7%	1.0%	18.4%	19.2%	11.0%	4.7%
山梨県	55.6%	0.8%	18.5%	15.6%	6.1%	3.4%	47.3%	0.5%	18.1%	20.8%	10.3%	2.9%
長野県	50.8%	0.4%	21.8%	13.6%	9.1%	4.2%	48.9%	1.2%	18.1%	14.6%	13.6%	3.6%
岐阜県	53.5%	0.3%	20.4%	12.2%	8.5%	5.1%	44.7%	0.5%	20.7%	19.5%	9.6%	5.1%
静岡県	52.0%	1.1%	23.0%	12.2%	7.5%	4.1%	47.2%	1.6%	22.8%	15.0%	9.7%	3.6%
愛知県	63.8%	0.8%	17.0%	8.9%	5.9%	3.7%	60.9%	1.3%	16.6%	10.8%	6.6%	3.9%
三重県	54.4%	0.4%	21.8%	11.7%	8.8%	2.9%	50.0%	0.4%	16.2%	19.1%	9.8%	4.5%
滋賀県	57.4%	0.2%	18.4%	11.7%	8.2%	4.1%	47.7%	0.7%	25.5%	12.7%	9.8%	3.6%
京都府	60.0%	1.5%	17.0%	12.0%	5.9%	3.6%	62.1%	1.1%	15.3%	10.8%	8.0%	2.8%
大阪府	53.8%	0.6%	19.5%	13.7%	7.2%	5.2%	48.9%	1.1%	19.4%	16.1%	9.1%	5.4%
兵庫県	57.3%	0.7%	17.5%	12.4%	6.8%	5.2%	54.8%	1.3%	17.4%	15.2%	8.1%	3.2%
奈良県	50.3%	0.2%	21.4%	16.2%	8.1%	3.9%	52.6%	2.0%	18.9%	12.7%	9.7%	4.2%
和歌山県	54.8%	0.6%	22.8%	11.7%	6.6%	3.6%	46.3%	1.4%	20.6%	17.2%	10.8%	3.7%
鳥取県	56.0%	0.5%	17.9%	13.9%	6.8%	4.9%	46.1%	1.4%	20.5%	17.9%	10.6%	3.4%
島根県	52.3%	0.5%	20.3%	13.2%	8.8%	4.9%	43.1%	1.7%	19.8%	20.3%	12.7%	2.3%
岡山県	51.8%	0.4%	22.6%	13.1%	7.9%	4.1%	48.5%	0.6%	21.4%	16.1%	9.0%	4.4%
広島県	55.3%	0.4%	19.8%	12.4%	6.9%	5.1%	54.0%	0.8%	17.2%	15.0%	8.4%	4.7%
山口県	54.4%	0.4%	18.2%	13.3%	9.3%	4.3%	45.9%	0.7%	19.6%	16.3%	13.5%	4.0%
徳島県	50.1%	1.1%	19.9%	14.8%	9.5%	4.7%	47.7%	1.4%	17.7%	17.1%	11.4%	4.6%
香川県	52.9%	1.4%	22.1%	13.4%	7.4%	2.8%	50.7%	1.3%	23.5%	14.1%	7.8%	2.5%
愛媛県	50.1%	0.9%	23.0%	13.7%	8.6%	3.6%	50.3%	1.2%	21.1%	15.3%	9.9%	2.1%
高知県	48.6%	0.3%	21.5%	14.2%	10.3%	5.0%	44.8%	0.8%	21.1%	17.6%	9.1%	6.6%
福岡県	50.7%	0.6%	21.3%	14.7%	7.4%	5.3%	49.8%	0.7%	21.6%	13.8%	10.0%	4.1%
佐賀県	53.9%	1.8%	19.3%	11.5%	8.6%	5.0%	45.9%	1.1%	18.8%	15.9%	14.0%	4.4%
長崎県	49.9%	1.4%	20.6%	15.4%	8.9%	3.8%	44.1%	1.6%	20.6%	19.2%	11.9%	2.7%
熊本県	67.2%	1.5%	15.7%	6.3%	5.7%	3.6%	59.1%	1.7%	14.8%	10.9%	8.0%	5.5%
大分県	49.9%	1.0%	20.1%	14.2%	9.7%	5.2%	42.3%	1.4%	19.6%	20.2%	12.9%	3.6%
宮崎県	52.1%	0.4%	21.0%	14.1%	8.5%	4.0%	43.9%	0.3%	20.3%	17.9%	14.4%	3.3%
鹿児島県	56.3%	1.1%	16.8%	12.4%	9.2%	4.2%	48.8%	1.1%	19.8%	11.7%	14.0%	4.6%
沖縄県	53.0%	0.9%	15.6%	16.8%	10.7%	3.1%	51.9%	1.7%	15.3%	18.8%	9.3%	3.0%

児童質問紙(質問12)

■ 質問紙調査

12. 質問5で1.2.3.に○をつけた人は、平日（月曜日から金曜日）では、平均して何日、運動やスポーツをしていますか。（学校の体育の授業をのぞきます）	1. 1日 2. 2日 3. 3日 4. 4日 5. 5日
--	---

■ 国公立別

区分	運動実施状況詳細									
	男子					女子				
	1日	2日	3日	4日	5日	1日	2日	3日	4日	5日
国立	14.9%	20.8%	15.6%	14.5%	34.1%	25.4%	27.2%	21.0%	12.2%	14.2%
公立	14.9%	21.0%	21.8%	15.8%	26.6%	23.8%	29.8%	22.7%	11.7%	12.1%
私立	19.0%	19.9%	18.2%	12.5%	30.4%	21.7%	27.0%	21.4%	10.1%	19.8%
全国計	14.9%	20.9%	21.7%	15.7%	26.7%	23.8%	29.7%	22.7%	11.7%	12.2%

■ 地域の規模別

区分	運動実施状況詳細									
	男子					女子				
	1日	2日	3日	4日	5日	1日	2日	3日	4日	5日
大都市	16.1%	20.6%	21.6%	15.3%	26.4%	25.5%	29.3%	21.9%	10.7%	12.6%
中核市	15.8%	21.4%	21.9%	15.3%	25.6%	23.6%	31.0%	23.0%	11.4%	10.8%
その他の都市	14.4%	21.3%	21.7%	15.8%	26.7%	23.5%	30.1%	22.6%	11.9%	11.9%
町村	13.5%	20.3%	21.6%	16.1%	28.4%	21.7%	28.2%	23.9%	13.0%	13.3%
へき地	11.8%	16.3%	21.3%	20.5%	30.0%	13.9%	23.6%	26.5%	17.7%	18.3%

■ 都道府県別 [質問12]

都道府県	運動実施状況詳細									
	男子					女子				
	1日	2日	3日	4日	5日	1日	2日	3日	4日	5日
北海道	11.7%	17.5%	22.3%	21.3%	27.1%	20.6%	26.8%	25.4%	14.6%	12.6%
青森県	5.3%	7.8%	15.3%	37.4%	34.2%	11.0%	14.7%	20.0%	33.0%	21.4%
岩手県	9.5%	16.5%	21.3%	18.5%	34.2%	18.3%	29.6%	23.5%	13.9%	14.7%
宮城県	15.9%	20.0%	22.7%	13.8%	27.6%	25.2%	31.2%	23.6%	9.8%	10.3%
秋田県	5.7%	18.7%	25.0%	28.9%	21.6%	14.6%	25.3%	24.9%	23.7%	11.5%
山形県	18.4%	28.4%	21.2%	13.7%	18.2%	25.3%	35.7%	21.7%	10.2%	7.0%
福島県	15.4%	22.1%	24.3%	15.0%	23.2%	23.0%	29.4%	23.8%	12.1%	11.7%
茨城県	18.5%	23.1%	21.6%	13.5%	23.3%	25.0%	30.5%	22.9%	9.8%	11.8%
栃木県	16.4%	25.0%	21.0%	17.4%	20.2%	26.0%	29.4%	22.0%	12.6%	9.9%
群馬県	17.9%	22.8%	22.3%	12.8%	24.2%	27.0%	31.4%	20.5%	10.8%	10.2%
埼玉県	16.2%	20.7%	22.0%	15.8%	25.4%	25.4%	31.3%	23.1%	9.3%	10.9%
千葉県	15.1%	19.4%	19.8%	14.0%	31.8%	24.0%	27.9%	20.8%	10.0%	17.3%
東京都	18.2%	21.8%	21.7%	14.5%	23.9%	25.1%	31.2%	22.0%	11.1%	10.6%
神奈川県	18.4%	22.5%	20.7%	14.2%	24.2%	27.8%	31.7%	21.2%	10.0%	9.2%
新潟県	14.5%	20.8%	23.4%	15.9%	25.4%	22.7%	31.2%	24.9%	10.6%	10.5%
富山県	11.1%	21.7%	21.6%	16.8%	28.8%	19.4%	31.7%	22.1%	12.8%	14.0%
石川県	18.3%	23.1%	21.8%	11.5%	25.3%	26.2%	29.3%	24.0%	12.1%	8.4%
福井県	11.3%	22.9%	27.7%	14.3%	23.8%	25.5%	30.2%	24.8%	11.6%	8.0%
山梨県	9.5%	20.4%	23.1%	16.9%	30.1%	19.0%	35.7%	24.8%	9.4%	11.1%
長野県	20.2%	21.9%	16.2%	12.6%	29.1%	29.9%	32.8%	19.0%	7.9%	10.3%
岐阜県	20.1%	24.1%	18.7%	12.0%	25.1%	28.3%	31.7%	21.0%	8.9%	10.2%
静岡県	14.9%	20.2%	22.5%	15.6%	26.8%	22.8%	26.8%	22.2%	11.2%	16.9%
愛知県	14.2%	16.5%	22.7%	17.4%	29.3%	22.8%	25.3%	21.8%	15.5%	14.5%
三重県	15.8%	19.8%	18.9%	13.5%	32.0%	24.9%	30.4%	20.6%	11.3%	12.8%
滋賀県	16.0%	18.4%	19.3%	15.9%	30.4%	27.7%	29.2%	20.9%	10.7%	11.5%
京都府	16.3%	19.4%	19.3%	14.2%	30.8%	27.7%	28.9%	18.5%	9.9%	14.9%
大阪府	18.2%	20.8%	20.6%	14.4%	26.0%	29.0%	30.9%	20.4%	9.2%	10.6%
兵庫県	17.4%	21.5%	19.3%	14.0%	27.8%	26.1%	28.4%	21.0%	11.3%	13.3%
奈良県	14.6%	18.4%	20.7%	14.1%	32.3%	23.3%	28.3%	21.5%	11.6%	15.2%
和歌山県	21.0%	24.4%	17.4%	11.0%	26.1%	27.1%	32.0%	17.0%	9.2%	14.8%
鳥取県	13.6%	23.6%	20.9%	14.9%	27.0%	22.5%	32.5%	22.9%	8.9%	13.2%
島根県	15.1%	24.4%	24.0%	13.6%	22.9%	23.9%	30.1%	24.2%	11.9%	9.9%
岡山県	14.9%	20.7%	20.8%	14.6%	29.0%	25.1%	32.1%	20.3%	11.2%	11.3%
広島県	14.5%	19.7%	18.9%	14.5%	32.4%	21.7%	29.5%	21.8%	12.1%	14.8%
山口県	13.0%	23.4%	22.3%	14.2%	27.0%	22.3%	30.9%	21.2%	13.4%	12.2%
徳島県	11.3%	18.5%	23.1%	16.1%	31.0%	19.5%	30.3%	26.3%	13.6%	10.4%
香川県	18.1%	21.3%	19.9%	14.2%	26.4%	23.6%	29.2%	20.8%	14.6%	11.7%
愛媛県	16.4%	21.0%	22.3%	16.5%	23.8%	20.1%	29.0%	23.5%	14.6%	12.8%
高知県	14.4%	20.7%	20.1%	13.6%	31.3%	23.2%	30.2%	21.3%	9.5%	15.7%
福岡県	13.7%	22.5%	22.3%	16.3%	25.3%	25.3%	30.0%	23.3%	10.8%	10.5%
佐賀県	12.6%	17.8%	25.5%	21.9%	22.2%	22.5%	27.5%	26.7%	13.3%	10.1%
長崎県	8.9%	23.8%	20.9%	16.3%	30.2%	19.9%	27.4%	27.8%	12.4%	12.6%
熊本県	5.7%	18.0%	35.3%	22.0%	19.1%	11.6%	29.5%	37.4%	14.6%	6.9%
大分県	16.4%	24.3%	24.1%	13.6%	21.6%	28.0%	32.2%	23.4%	8.2%	8.2%
宮崎県	14.7%	25.0%	28.8%	16.1%	15.5%	22.9%	34.6%	26.0%	8.7%	7.8%
鹿児島県	13.4%	25.7%	23.4%	14.0%	23.6%	20.4%	30.5%	26.0%	11.2%	11.9%
沖縄県	9.3%	23.3%	28.2%	15.6%	23.6%	22.3%	29.3%	26.8%	8.9%	12.6%

児童質問紙(質問13)

■ 質問紙調査

<p>13. 質問6についてくわしく教えてください。平日（月曜日から金曜日）では、平均して1日にどのくらいの時間、運動やスポーツをしていますか。（学校の体育の授業をのぞきます）</p>	<p>1. 朝始業前 …………… <input type="text"/> <input type="text"/> 分</p> <p>2. 中休み（20分休みなど） …………… <input type="text"/> <input type="text"/> 分</p> <p>3. 昼休み …………… <input type="text"/> <input type="text"/> 分</p> <p>4. 放課後（下校までの時間に） … <input type="text"/> 時間 <input type="text"/> <input type="text"/> 分</p> <p>5. 下校後 …………… <input type="text"/> 時間 <input type="text"/> <input type="text"/> 分</p>
--	---

■ 国公立別

区分	運動実施										運動時間平均（分）									
	男子					女子					男子					女子				
	始業前	中休み	昼休み	放課後	下校後	始業前	中休み	昼休み	放課後	下校後	始業前	中休み	昼休み	放課後	下校後	始業前	中休み	昼休み	放課後	下校後
国立	66.4%	75.2%	77.2%	40.9%	74.1%	42.6%	55.0%	60.1%	28.1%	67.4%	14.70	13.24	16.58	15.14	64.81	7.11	8.52	11.24	8.96	49.48
公立	45.3%	67.8%	71.1%	28.7%	79.2%	25.3%	48.1%	52.1%	22.2%	71.4%	8.30	11.40	15.48	16.40	81.34	3.62	7.13	9.83	11.09	59.08
私立	58.8%	60.9%	85.3%	36.0%	65.8%	50.0%	53.4%	76.2%	35.8%	64.6%	12.74	9.91	17.07	14.02	50.96	9.15	8.14	14.19	11.68	46.05
全国計	45.7%	67.8%	71.4%	29.0%	79.0%	25.9%	48.2%	52.5%	22.5%	71.3%	8.43	11.41	15.51	16.36	80.80	3.75	7.16	9.91	11.07	58.76

■ 地域の規模別

区分	運動実施										運動時間平均（分）									
	男子					女子					男子					女子				
	始業前	中休み	昼休み	放課後	下校後	始業前	中休み	昼休み	放課後	下校後	始業前	中休み	昼休み	放課後	下校後	始業前	中休み	昼休み	放課後	下校後
大都市	49.8%	72.1%	71.7%	31.9%	80.2%	28.1%	51.8%	52.6%	24.4%	72.5%	9.52	12.51	14.11	17.73	82.64	4.26	8.00	9.19	11.79	60.40
中核市	45.7%	63.2%	69.8%	25.5%	78.5%	24.7%	44.8%	53.0%	19.6%	71.5%	8.82	10.56	16.37	15.28	79.83	3.47	6.56	10.80	10.14	57.91
その他の都市	43.7%	67.3%	71.7%	27.6%	78.6%	24.8%	47.5%	52.3%	21.5%	70.6%	7.85	11.23	15.87	15.54	80.42	3.53	6.96	9.95	10.48	58.19
町村	45.6%	64.6%	70.5%	29.4%	78.4%	26.3%	45.5%	51.2%	23.3%	71.6%	8.17	10.53	16.12	16.81	80.13	3.67	6.49	10.08	11.82	58.91
へき地	37.5%	63.0%	75.0%	45.4%	74.6%	29.2%	52.0%	63.4%	41.1%	64.9%	5.85	9.63	18.96	23.53	70.85	3.80	7.23	13.97	20.15	52.04

■ 都道府県別 [質問13]

都道府県	運動実施										運動時間平均(分)									
	男子					女子					男子					女子				
	始業前	中休み	昼休み	放課後	下校後	始業前	中休み	昼休み	放課後	下校後	始業前	中休み	昼休み	放課後	下校後	始業前	中休み	昼休み	放課後	下校後
北海道	28.7%	75.1%	70.8%	22.9%	85.4%	17.7%	58.9%	53.6%	17.9%	79.9%	5.60	12.87	10.91	11.33	103.04	2.51	9.33	7.50	6.98	73.89
青森県	42.5%	60.0%	66.5%	54.3%	57.8%	38.1%	50.8%	59.8%	43.2%	46.5%	6.15	7.55	15.26	61.90	54.08	4.35	5.51	11.44	44.27	37.15
岩手県	51.9%	79.3%	77.0%	37.1%	79.2%	26.2%	64.8%	64.3%	28.9%	66.9%	9.69	12.29	16.83	17.80	75.18	3.41	8.76	11.89	11.72	51.06
宮城県	56.1%	76.8%	72.6%	42.1%	80.1%	29.5%	54.5%	48.1%	32.0%	76.0%	12.00	13.79	11.81	18.88	71.72	4.39	8.17	6.68	10.36	57.91
秋田県	42.0%	68.6%	66.2%	33.8%	74.6%	21.5%	48.8%	46.0%	25.8%	67.7%	7.56	10.52	13.10	38.27	81.90	2.64	6.18	7.72	26.42	63.24
山形県	37.1%	72.0%	60.0%	38.1%	82.7%	20.4%	51.7%	40.9%	29.6%	75.5%	5.88	12.92	11.10	16.02	82.83	2.65	8.02	6.34	10.70	62.76
福島県	30.9%	63.0%	47.5%	32.1%	73.8%	26.1%	46.6%	34.2%	24.4%	64.9%	4.73	10.60	10.22	20.01	66.34	3.28	7.12	5.77	14.10	46.05
茨城県	19.0%	74.6%	74.6%	17.6%	80.8%	10.3%	59.1%	60.7%	12.0%	74.4%	2.56	12.67	14.21	8.38	69.63	1.24	9.31	10.72	5.04	56.71
栃木県	16.8%	53.1%	57.0%	26.7%	77.7%	11.3%	42.5%	47.0%	18.3%	67.7%	2.72	8.31	12.05	19.28	77.43	1.66	5.87	8.82	13.18	53.21
群馬県	47.7%	73.5%	72.5%	33.3%	76.2%	23.9%	48.0%	45.5%	26.2%	69.4%	7.93	12.13	13.99	11.43	71.99	3.61	6.89	7.40	7.50	51.85
埼玉県	55.6%	79.7%	73.5%	23.5%	81.9%	34.1%	60.5%	49.6%	17.4%	77.0%	9.05	14.10	11.63	11.50	83.96	4.24	9.65	7.07	7.09	65.06
千葉県	40.3%	77.1%	78.2%	29.4%	79.0%	26.8%	58.1%	60.1%	21.0%	72.6%	9.75	13.41	14.57	17.11	79.37	6.47	9.05	10.02	10.88	57.65
東京都	40.0%	78.2%	75.4%	38.8%	80.5%	24.5%	64.2%	58.5%	25.4%	74.9%	7.05	13.31	11.50	19.04	85.00	3.05	9.93	7.99	9.84	65.42
神奈川県	47.2%	73.8%	63.3%	29.0%	83.7%	23.2%	53.5%	44.0%	22.0%	78.6%	9.19	14.06	10.78	13.03	92.80	3.36	8.81	6.57	8.58	69.53
新潟県	31.1%	72.2%	78.8%	32.7%	78.6%	14.4%	45.6%	56.7%	25.0%	72.4%	5.07	12.02	24.72	18.05	75.90	2.00	6.43	14.08	11.64	57.08
富山県	58.3%	76.3%	73.6%	21.2%	83.3%	45.8%	58.6%	53.4%	17.5%	74.5%	8.86	12.44	13.16	8.49	82.46	5.71	8.11	7.85	6.06	56.91
石川県	54.1%	67.1%	76.8%	17.6%	81.5%	30.5%	46.6%	60.4%	14.6%	77.5%	10.77	10.25	18.50	7.89	86.22	4.44	6.20	12.16	5.54	63.36
福井県	35.7%	73.1%	75.4%	18.0%	83.4%	21.5%	57.0%	55.3%	11.6%	74.9%	5.35	12.11	13.27	9.60	89.63	2.96	8.15	8.48	6.37	64.13
山梨県	36.2%	82.9%	73.4%	43.1%	82.9%	18.4%	57.6%	46.5%	37.1%	79.7%	6.55	16.34	11.66	20.15	87.19	2.58	9.84	6.38	13.86	65.58
長野県	58.9%	71.4%	56.9%	25.2%	80.5%	27.5%	46.4%	33.6%	16.5%	75.9%	12.21	12.62	7.22	7.77	66.73	4.11	6.76	3.71	4.94	52.72
岐阜県	42.7%	77.9%	76.9%	24.5%	77.4%	25.7%	69.4%	64.5%	23.5%	67.2%	6.59	14.22	17.93	8.04	65.90	3.31	11.73	13.49	6.85	48.64
静岡県	58.8%	58.4%	75.5%	40.0%	77.4%	45.6%	40.6%	59.5%	32.1%	65.2%	10.69	8.87	17.76	24.51	68.80	6.96	5.39	11.59	18.42	46.66
愛知県	45.1%	68.7%	64.6%	44.0%	76.0%	24.2%	45.0%	40.3%	32.6%	65.5%	7.65	11.93	9.73	37.95	72.63	3.23	6.88	5.52	26.21	51.28
三重県	61.4%	74.2%	76.5%	27.6%	79.9%	34.6%	55.0%	55.7%	24.4%	72.4%	12.13	13.17	14.98	11.97	80.28	5.13	8.86	10.04	8.13	60.52
滋賀県	43.7%	74.4%	78.3%	17.7%	82.4%	20.3%	47.6%	52.7%	13.7%	76.3%	7.14	12.02	19.39	7.73	77.35	2.63	6.32	10.37	4.63	58.77
京都府	60.6%	70.0%	69.6%	44.3%	76.4%	34.7%	48.1%	45.4%	34.7%	68.7%	11.82	12.33	12.40	24.56	75.55	5.38	7.57	6.94	17.98	55.08
大阪府	53.0%	70.4%	68.7%	28.2%	78.9%	26.3%	48.5%	47.4%	19.7%	70.6%	9.26	12.22	10.86	13.54	86.18	3.63	7.53	6.91	7.73	61.23
兵庫県	58.9%	74.7%	69.6%	27.5%	79.4%	36.9%	54.1%	49.2%	24.4%	71.3%	11.90	13.99	11.82	13.69	88.30	6.41	8.82	7.22	11.20	62.36
奈良県	65.0%	77.4%	80.9%	16.7%	81.7%	36.1%	55.9%	60.8%	13.4%	76.4%	13.97	12.92	17.35	7.55	84.39	5.70	8.34	11.62	4.77	64.91
和歌山県	56.4%	69.8%	73.6%	19.0%	76.0%	33.0%	48.3%	56.6%	14.5%	69.6%	11.66	11.68	18.50	9.92	80.99	5.65	7.66	12.62	5.45	61.15
鳥取県	43.4%	64.4%	66.1%	33.8%	81.9%	28.1%	39.1%	41.5%	30.5%	73.7%	5.95	9.82	13.48	19.00	84.12	3.05	4.91	6.64	16.24	63.79
島根県	14.0%	67.2%	69.7%	24.1%	78.9%	7.9%	40.8%	49.8%	16.0%	73.2%	2.19	10.41	16.90	11.55	77.70	0.88	5.17	9.39	6.50	59.83
岡山県	46.2%	71.8%	70.8%	23.1%	80.9%	18.4%	48.6%	46.8%	18.2%	75.0%	7.94	13.56	13.76	9.59	78.69	2.53	7.98	7.98	6.76	60.62
広島県	55.8%	78.5%	78.7%	22.8%	82.1%	28.4%	61.0%	60.1%	17.1%	75.2%	10.43	13.39	15.99	8.86	84.13	4.04	9.38	10.76	5.62	61.97
山口県	38.7%	74.4%	79.3%	12.9%	83.0%	15.9%	52.9%	67.1%	9.4%	75.7%	6.42	11.76	24.99	7.50	92.88	2.01	7.43	18.32	3.67	70.69
徳島県	39.7%	73.1%	75.2%	25.8%	78.7%	17.4%	45.1%	46.3%	24.9%	70.8%	7.13	12.97	16.33	13.17	84.84	2.36	6.77	8.31	10.51	61.16
香川県	37.1%	47.5%	72.3%	30.5%	76.7%	13.9%	26.0%	52.4%	28.0%	68.2%	6.22	6.85	16.98	19.17	75.72	1.87	3.25	10.66	18.11	53.24
愛媛県	24.9%	54.0%	73.6%	29.3%	78.9%	15.3%	36.2%	57.9%	24.8%	69.8%	3.06	8.74	18.53	20.56	77.71	1.30	5.13	12.22	16.71	55.14
高知県	57.3%	74.6%	72.9%	32.1%	71.1%	28.3%	56.0%	56.3%	28.8%	64.6%	13.99	14.24	15.39	12.41	71.81	4.60	9.25	10.42	9.00	50.51
福岡県	52.6%	69.3%	78.5%	18.9%	81.4%	22.9%	44.2%	61.3%	13.8%	71.1%	10.22	9.81	26.61	10.96	88.69	3.07	5.49	17.40	5.75	58.65
佐賀県	37.6%	48.7%	65.8%	16.5%	77.8%	15.5%	29.1%	48.2%	11.1%	67.4%	7.30	7.66	22.00	11.60	91.96	2.23	4.04	13.33	6.61	59.59
長崎県	44.0%	35.6%	75.0%	15.3%	79.7%	22.9%	21.7%	61.5%	12.8%	73.2%	8.24	4.53	24.16	10.67	94.80	3.00	2.37	16.63	8.13	69.36
熊本県	52.7%	45.8%	72.1%	51.5%	70.7%	25.7%	29.8%	52.4%	42.2%	60.5%	9.19	6.95	20.28	51.10	75.43	3.17	3.75	12.74	38.95	54.22
大分県	45.3%	67.1%	70.2%	19.6%	77.6%	18.5%	42.1%	49.8%	14.1%	68.1%	8.53	10.59	21.53	8.77	92.04	2.41	5.70	12.48	4.93	65.22
宮崎県	22.1%	12.8%	70.7%	13.0%	80.8%	8.6%	7.2%	62.0%	9.2%	71.2%	3.37	1.49	24.54	9.27	88.29	1.18	0.86	18.88	4.81	60.66
鹿児島県	49.1%	24.1%	71.1%	15.7%	76.8%	36.8%	15.0%	60.3%	11.1%	64.6%	8.35	2.92	24.72	10.86	76.26	4.62	1.45	17.32	6.16	51.79
沖縄県	15.9%	34.4%	41.7%	22.8%	77.0%	12.4%	15.6%	21.2%	17.7%	64.7%	2.27	4.77	10.23	17.76	100.56	1.74	1.88	4.26	11.68	63.51

児童質問紙(質問13-2)

■ 質問紙調査

<p>13-2：放課後や下校後に運動やスポーツをしている人は、平日（月曜日から金曜日）にどこで運動やスポーツをしていますか。（あてはまるものすべてに○）</p>	<ol style="list-style-type: none"> 1. 学校の運動部の活動 2. 1. 以外の地域のスポーツクラブなど（スポーツ少年団をふくむ） 3. 1. 2. 以外（地域のスポーツ教室、児童館での活動など） 4. どこにもはまらないでしている
--	---

■ 国公立別

区分	放課後や下校後運動するところ							
	男子				女子			
	学校の運動部の活動	1. 以外の地域のスポーツクラブなど	1. 2. 以外	どこにもはまらないでしている	学校の運動部の活動	1. 以外の地域のスポーツクラブなど	1. 2. 以外	どこにもはまらないでしている
国立	14.5%	36.3%	18.0%	36.2%	8.3%	24.1%	25.5%	40.7%
公立	16.9%	43.0%	13.8%	31.7%	13.7%	26.2%	16.0%	42.1%
私立	23.5%	35.0%	13.4%	39.1%	18.1%	19.7%	22.2%	41.7%
全国計	16.9%	42.8%	13.9%	31.8%	13.6%	26.1%	16.2%	42.1%

■ 地域の規模別

区分	放課後や下校後運動するところ							
	男子				女子			
	学校の運動部の活動	1. 以外の地域のスポーツクラブなど	1. 2. 以外	どこにもはまらないでしている	学校の運動部の活動	1. 以外の地域のスポーツクラブなど	1. 2. 以外	どこにもはまらないでしている
大都市	17.4%	38.3%	16.2%	35.0%	14.2%	21.2%	18.7%	44.2%
中核市	17.7%	40.0%	14.8%	32.0%	13.6%	22.6%	17.1%	42.8%
その他の都市	16.5%	44.5%	12.9%	30.5%	13.3%	28.4%	15.1%	41.1%
町村	15.7%	49.4%	11.8%	29.3%	12.7%	31.5%	14.3%	41.3%
へき地	21.6%	51.3%	6.5%	28.2%	22.6%	36.1%	8.5%	34.3%

■ 都道府県別 [質問13-2]

都道府県	放課後や下校後運動するところ							
	男子				女子			
	学校の運動部の活動	1. 以外の地域のスポーツクラブなど	1. 2. 以外	どこにもはいらないでしている	学校の運動部の活動	1. 以外の地域のスポーツクラブなど	1. 2. 以外	どこにもはいらないでしている
北海道	12.7%	47.5%	12.6%	32.4%	7.0%	24.7%	17.8%	49.1%
青森県	57.6%	25.6%	9.5%	17.3%	48.7%	18.7%	10.0%	25.6%
岩手県	12.9%	54.1%	9.5%	31.7%	10.6%	32.9%	10.0%	45.2%
宮城県	7.3%	42.9%	11.7%	40.6%	4.7%	22.3%	13.9%	52.9%
秋田県	32.3%	53.2%	8.1%	16.9%	25.3%	41.1%	10.5%	26.6%
山形県	10.8%	53.0%	10.7%	27.4%	8.8%	41.8%	12.0%	35.4%
福島県	23.9%	41.8%	13.6%	31.8%	23.0%	27.2%	11.5%	42.2%
茨城県	3.7%	36.9%	12.8%	42.3%	3.3%	26.5%	13.2%	52.1%
栃木県	28.8%	41.2%	14.1%	25.4%	23.3%	26.4%	14.0%	37.2%
群馬県	12.2%	46.6%	15.8%	29.0%	8.4%	29.0%	17.7%	42.1%
埼玉県	8.2%	41.4%	14.7%	37.8%	5.7%	27.1%	18.1%	46.1%
千葉県	20.1%	36.0%	13.2%	35.8%	15.5%	26.3%	16.8%	42.7%
東京都	12.0%	36.8%	15.0%	34.6%	7.3%	24.5%	18.9%	44.6%
神奈川県	9.1%	39.4%	16.9%	39.3%	5.8%	25.2%	19.6%	45.1%
新潟県	20.6%	44.4%	13.5%	31.0%	16.6%	27.4%	16.3%	38.2%
富山県	8.9%	53.9%	16.3%	27.3%	4.8%	35.0%	16.9%	42.1%
石川県	7.9%	51.3%	15.3%	29.3%	6.8%	29.1%	17.3%	43.8%
福井県	10.8%	54.5%	13.1%	25.6%	7.8%	37.8%	16.1%	37.0%
山梨県	5.2%	55.0%	8.9%	36.7%	3.6%	30.1%	9.9%	53.9%
長野県	4.6%	42.6%	11.2%	43.6%	3.5%	27.6%	15.4%	48.8%
岐阜県	4.6%	39.4%	13.0%	40.3%	3.2%	24.4%	15.7%	47.1%
静岡県	27.1%	46.9%	16.9%	26.7%	28.9%	26.9%	17.1%	35.8%
愛知県	47.9%	27.3%	16.2%	29.7%	37.4%	15.5%	16.6%	37.8%
三重県	8.1%	40.5%	14.4%	38.0%	3.2%	24.0%	18.7%	48.4%
滋賀県	7.1%	38.8%	14.6%	44.5%	3.2%	23.9%	16.3%	54.5%
京都府	30.0%	36.3%	11.7%	32.4%	29.7%	19.2%	14.8%	38.7%
大阪府	10.8%	36.3%	16.7%	38.1%	8.9%	18.4%	17.5%	48.8%
兵庫県	16.6%	36.8%	16.0%	37.6%	14.3%	20.3%	19.4%	43.6%
奈良県	6.7%	38.9%	15.5%	42.6%	6.0%	20.5%	19.6%	51.1%
和歌山県	6.1%	50.7%	10.2%	31.0%	5.6%	31.0%	14.3%	43.8%
鳥取県	19.1%	53.5%	14.9%	25.0%	21.3%	30.5%	17.6%	34.5%
島根県	11.6%	54.4%	11.0%	25.9%	9.3%	42.5%	14.3%	33.5%
岡山県	6.8%	43.6%	15.3%	37.6%	6.5%	29.2%	16.4%	46.6%
広島県	9.3%	40.3%	12.9%	38.9%	5.8%	22.6%	15.2%	52.4%
山口県	6.3%	56.0%	15.0%	30.5%	3.9%	34.0%	16.0%	44.0%
徳島県	16.1%	52.3%	17.3%	24.6%	16.2%	33.6%	17.0%	37.5%
香川県	26.2%	49.7%	14.7%	27.9%	28.4%	25.6%	17.0%	35.4%
愛媛県	24.4%	44.1%	17.2%	25.5%	22.6%	26.7%	20.0%	34.5%
高知県	8.3%	50.4%	10.7%	28.0%	4.1%	25.7%	12.4%	48.1%
福岡県	9.1%	43.9%	16.9%	30.3%	4.9%	22.8%	19.7%	42.8%
佐賀県	19.8%	49.1%	12.2%	17.4%	12.6%	32.0%	14.9%	31.4%
長崎県	20.7%	44.3%	12.0%	24.6%	20.1%	26.2%	14.1%	33.2%
熊本県	61.9%	29.1%	9.1%	14.3%	59.5%	16.9%	9.1%	21.0%
大分県	12.3%	53.5%	11.8%	20.9%	6.5%	33.0%	15.7%	36.1%
宮崎県	10.5%	52.1%	12.4%	19.4%	7.0%	32.6%	12.8%	36.6%
鹿児島県	16.2%	52.4%	10.4%	18.9%	11.9%	35.3%	11.8%	32.3%
沖縄県	43.5%	25.1%	8.5%	21.6%	31.0%	15.3%	13.9%	36.2%

児童質問紙(質問14)

■ 質問紙調査

14. 土曜日に運動やスポーツをしていますか。	1. している 2. していない 14-2: 「している」と答えた人は、ひと月(4週間)あたり何回の土曜日に、運動やスポーツをしていますか。 1. 月に1回 2. 月に2回 3. 月に3回 4. 月に4回 14-3: 「している」と答えた人は、土曜日に1日平均して、どのくらいの時間、運動やスポーツをしていますか。 <input type="text"/> <input type="text"/> 時間 <input type="text"/> <input type="text"/> 分
-------------------------	--

■ 国公立別

区分	土曜日運動				土曜日回数								土曜日時間平均(分)	
	男子		女子		男子				女子				男子	女子
	している	していない	している	していない	1回	2回	3回	4回	1回	2回	3回	4回	時間	時間
国立	76.8%	23.2%	59.2%	40.8%	4.0%	12.9%	12.9%	70.1%	6.8%	17.5%	16.3%	59.3%	191.26	121.50
公立	76.0%	24.0%	56.6%	43.4%	5.2%	12.1%	12.7%	69.9%	7.7%	21.0%	17.7%	53.6%	212.53	140.98
私立	71.2%	28.8%	64.4%	35.6%	6.1%	15.7%	16.8%	61.4%	6.8%	22.8%	17.2%	53.2%	134.06	107.76
全国計	75.9%	24.1%	56.7%	43.3%	5.2%	12.2%	12.8%	69.8%	7.7%	21.0%	17.6%	53.7%	211.45	140.15

■ 地域の規模別

区分	土曜日運動				土曜日回数								土曜日時間平均(分)	
	男子		女子		男子				女子				男子	女子
	している	していない	している	していない	1回	2回	3回	4回	1回	2回	3回	4回	時間	時間
大都市	75.7%	24.3%	56.0%	44.0%	5.8%	13.3%	13.4%	67.5%	8.7%	22.4%	18.1%	50.8%	215.67	136.19
中核市	75.3%	24.7%	56.7%	43.3%	5.3%	12.6%	12.9%	69.2%	6.8%	21.6%	17.4%	54.1%	207.47	137.92
その他の都市	76.4%	23.6%	57.1%	42.9%	4.9%	11.4%	12.4%	71.2%	7.3%	20.2%	17.2%	55.3%	211.84	142.74
町村	75.4%	24.6%	57.1%	42.9%	4.4%	12.1%	12.2%	71.2%	7.8%	20.1%	18.0%	54.1%	207.33	143.49
へき地	76.0%	24.0%	56.1%	43.9%	7.5%	12.4%	16.4%	63.8%	8.8%	23.2%	20.5%	47.5%	178.45	124.62

■ 都道府県別 [質問14]

都道府県	土曜日運動				土曜日回数								土曜日時間平均(分)	
	男子		女子		男子				女子				男子	女子
	している	していない	している	していない	1回	2回	3回	4回	1回	2回	3回	4回	時間	時間
北海道	75.5%	24.5%	53.7%	46.3%	5.7%	14.8%	15.5%	64.0%	9.0%	25.4%	20.9%	44.7%	213.37	142.52
青森県	79.4%	20.6%	58.4%	41.6%	5.4%	10.1%	21.2%	63.3%	8.4%	18.7%	20.5%	52.4%	191.54	142.94
岩手県	80.8%	19.2%	55.3%	44.7%	3.4%	11.4%	14.2%	71.0%	6.4%	21.9%	19.2%	52.6%	193.82	121.45
宮城県	74.7%	25.3%	54.8%	45.2%	4.6%	13.7%	14.3%	67.5%	9.8%	24.1%	20.7%	45.4%	194.28	128.83
秋田県	80.4%	19.6%	61.1%	38.9%	3.1%	9.5%	12.9%	74.6%	5.1%	19.0%	19.0%	57.0%	183.75	145.28
山形県	74.2%	25.8%	53.1%	46.9%	3.8%	12.2%	10.4%	73.6%	8.0%	14.7%	13.9%	63.4%	161.23	127.90
福島県	71.3%	28.7%	55.6%	44.4%	4.2%	15.1%	13.8%	66.9%	7.0%	24.3%	17.7%	51.0%	186.78	121.75
茨城県	75.7%	24.3%	58.3%	41.7%	5.4%	12.1%	11.7%	70.8%	7.2%	20.1%	17.7%	55.1%	203.25	134.18
栃木県	73.5%	26.5%	57.6%	42.4%	4.7%	9.5%	12.4%	73.3%	6.1%	19.4%	19.2%	55.3%	217.46	150.14
群馬県	74.7%	25.3%	57.0%	43.0%	5.1%	11.8%	11.2%	71.9%	6.7%	20.1%	19.1%	54.2%	230.11	139.79
埼玉県	78.2%	21.8%	61.4%	38.6%	5.1%	12.7%	12.1%	70.1%	7.6%	20.3%	18.1%	54.0%	216.03	139.20
千葉県	76.4%	23.6%	55.4%	44.6%	4.6%	13.2%	12.5%	69.7%	7.0%	25.0%	18.0%	50.0%	234.06	130.62
東京都	76.1%	23.9%	58.1%	41.9%	6.1%	12.3%	11.3%	70.3%	8.4%	24.1%	16.7%	50.7%	225.63	134.32
神奈川県	76.1%	23.9%	55.3%	44.7%	6.0%	12.5%	13.0%	68.5%	8.9%	23.8%	19.2%	48.1%	230.64	140.21
新潟県	75.9%	24.1%	52.8%	47.2%	5.0%	11.0%	12.9%	71.2%	7.2%	22.5%	16.5%	53.8%	194.87	125.99
富山県	78.0%	22.0%	61.0%	39.0%	4.9%	15.1%	14.6%	65.4%	7.9%	25.5%	16.6%	50.0%	186.35	125.16
石川県	74.8%	25.2%	55.6%	44.4%	5.9%	10.6%	12.5%	71.0%	9.0%	18.8%	17.2%	55.0%	200.78	148.96
福井県	77.4%	22.6%	59.4%	40.6%	3.9%	9.1%	12.2%	74.8%	6.3%	14.9%	16.8%	62.1%	224.95	155.52
山梨県	81.4%	18.6%	60.6%	39.4%	4.4%	12.9%	15.5%	67.3%	7.6%	23.7%	21.1%	47.6%	196.87	138.93
長野県	72.7%	27.3%	55.0%	45.0%	5.7%	13.2%	10.2%	70.9%	6.3%	22.3%	17.7%	53.6%	206.64	127.98
岐阜県	77.2%	22.8%	58.5%	41.5%	4.9%	10.6%	13.1%	71.4%	5.8%	18.7%	17.6%	57.8%	225.17	139.91
静岡県	73.6%	26.4%	55.2%	44.8%	5.4%	12.9%	12.1%	69.5%	8.2%	19.5%	17.5%	54.7%	196.31	134.02
愛知県	75.6%	24.4%	58.0%	42.0%	6.5%	15.6%	14.0%	64.0%	9.2%	23.3%	19.4%	48.1%	209.90	124.81
三重県	74.9%	25.1%	58.3%	41.7%	5.4%	12.0%	10.6%	72.0%	9.0%	19.7%	17.9%	53.4%	216.44	132.46
滋賀県	80.4%	19.6%	66.7%	33.3%	4.4%	10.5%	11.4%	73.7%	6.5%	22.2%	17.8%	53.5%	227.06	138.59
京都府	73.9%	26.1%	53.5%	46.5%	5.4%	11.7%	10.5%	72.4%	8.3%	21.2%	15.1%	55.4%	241.62	144.85
大阪府	75.9%	24.1%	55.4%	44.6%	6.4%	13.4%	13.6%	66.6%	9.0%	20.6%	16.3%	54.1%	233.96	149.75
兵庫県	76.3%	23.7%	55.1%	44.9%	6.0%	11.0%	10.6%	72.5%	7.2%	21.1%	16.6%	55.1%	233.95	144.36
奈良県	76.4%	23.6%	58.6%	41.4%	5.7%	12.1%	12.8%	69.4%	7.5%	22.1%	20.3%	50.1%	252.37	144.61
和歌山県	73.0%	27.0%	51.3%	48.7%	4.8%	8.8%	7.7%	78.7%	7.2%	16.7%	16.3%	59.8%	246.98	163.80
鳥取県	76.7%	23.3%	61.3%	38.7%	3.8%	11.2%	9.6%	75.5%	8.3%	19.9%	11.8%	60.0%	181.27	143.40
島根県	79.5%	20.5%	60.9%	39.1%	4.3%	10.2%	10.5%	75.0%	6.2%	15.3%	13.1%	65.4%	188.52	150.75
岡山県	77.5%	22.5%	58.1%	41.9%	5.0%	11.5%	12.0%	71.5%	6.2%	17.8%	16.1%	59.8%	202.66	141.44
広島県	75.8%	24.2%	60.7%	39.3%	5.6%	12.6%	15.3%	66.4%	7.5%	23.2%	19.3%	49.9%	208.36	145.60
山口県	83.0%	17.0%	60.9%	39.1%	3.9%	11.3%	12.0%	72.8%	6.9%	20.9%	15.3%	56.9%	214.76	155.59
徳島県	75.3%	24.7%	59.2%	40.8%	5.9%	12.1%	10.9%	71.1%	7.9%	19.0%	13.7%	59.4%	183.69	135.62
香川県	74.9%	25.1%	56.4%	43.6%	5.3%	9.1%	10.6%	75.0%	6.5%	16.8%	14.9%	61.8%	193.27	126.70
愛媛県	74.3%	25.7%	58.3%	41.7%	6.1%	10.9%	12.5%	70.4%	8.0%	18.1%	15.3%	58.5%	202.90	148.24
高知県	72.7%	27.3%	51.6%	48.4%	5.4%	12.8%	11.7%	70.1%	7.7%	22.0%	18.0%	52.3%	210.58	150.34
福岡県	76.3%	23.7%	52.7%	47.3%	4.6%	12.2%	13.8%	69.4%	8.0%	22.0%	18.3%	51.7%	224.59	137.29
佐賀県	74.7%	25.3%	52.0%	48.0%	4.4%	8.0%	12.2%	75.4%	5.9%	17.5%	16.9%	59.7%	213.18	178.36
長崎県	75.2%	24.8%	55.4%	44.6%	5.7%	11.0%	13.4%	70.0%	6.3%	20.2%	19.1%	54.3%	212.51	180.44
熊本県	75.3%	24.7%	58.4%	41.6%	7.1%	15.6%	14.7%	62.6%	8.2%	18.8%	21.4%	51.6%	193.42	142.94
大分県	74.1%	25.9%	53.4%	46.6%	4.7%	9.3%	9.7%	76.3%	7.0%	18.6%	14.0%	60.4%	227.42	159.72
宮崎県	75.2%	24.8%	54.4%	45.6%	5.4%	10.6%	11.6%	72.4%	5.8%	18.5%	17.2%	58.5%	202.03	156.01
鹿児島県	74.6%	25.4%	56.5%	43.5%	6.4%	14.7%	17.0%	61.8%	8.8%	22.7%	23.1%	45.4%	174.23	131.21
沖縄県	75.7%	24.3%	54.0%	46.0%	4.5%	11.5%	13.7%	70.3%	9.2%	21.8%	14.8%	54.3%	265.01	168.51

児童質問紙(質問14-4)

■ 質問紙調査

<p>14-4: 「している」と答えた人は、土曜日にどこで運動やスポーツをしていますか。(あてはまるものすべてに○)</p>	<ol style="list-style-type: none"> 1. 学校の運動部の活動 2. 1. 以外の地域のスポーツクラブなど (スポーツ少年団をふくむ) 3. 1. 2. 以外 (地域のスポーツ教室、児童館での活動など) 4. どこにもはいらないでしている
--	---

■ 国公立別

区分	土曜日運動するところ							
	男子				女子			
	学校の運動部の活動	1. 以外の地域のスポーツクラブなど	1. 2. 以外	どこにもはいらないでしている	学校の運動部の活動	1. 以外の地域のスポーツクラブなど	1. 2. 以外	どこにもはいらないでしている
国立	14.2%	43.1%	13.3%	36.1%	6.5%	25.6%	28.6%	44.9%
公立	11.5%	49.6%	10.8%	29.8%	8.1%	30.8%	16.2%	44.8%
私立	15.6%	31.1%	11.9%	47.6%	7.9%	19.2%	22.8%	53.0%
全国計	11.6%	49.4%	10.9%	30.1%	8.1%	30.6%	16.5%	44.9%

■ 地域の規模別

区分	土曜日運動するところ							
	男子				女子			
	学校の運動部の活動	1. 以外の地域のスポーツクラブなど	1. 2. 以外	どこにもはいらないでしている	学校の運動部の活動	1. 以外の地域のスポーツクラブなど	1. 2. 以外	どこにもはいらないでしている
大都市	10.0%	45.3%	12.4%	34.3%	6.7%	24.6%	18.5%	50.3%
中核市	14.8%	44.6%	11.5%	31.9%	9.7%	26.4%	17.2%	46.6%
その他の都市	12.1%	51.4%	10.3%	27.7%	8.5%	33.7%	15.8%	41.8%
町村	10.1%	55.7%	9.1%	27.3%	7.3%	36.7%	14.7%	42.6%
へき地	11.0%	52.6%	7.9%	33.6%	10.9%	33.5%	8.2%	47.3%

■ 都道府県別 [質問14-4]

都道府県	土曜日運動するところ							
	男子				女子			
	学校の運動部の活動	1. 以外の地域のスポーツクラブなど	1. 2. 以外	どこにもはいらないでしている	学校の運動部の活動	1. 以外の地域のスポーツクラブなど	1. 2. 以外	どこにもはいらないでしている
北海道	10.1%	46.9%	8.9%	38.7%	5.1%	23.6%	14.1%	59.0%
青森県	52.0%	27.2%	8.3%	23.2%	38.7%	20.4%	12.6%	36.1%
岩手県	5.8%	60.5%	8.0%	28.7%	2.9%	38.2%	11.3%	46.7%
宮城県	6.3%	47.7%	8.8%	38.6%	3.2%	26.3%	12.4%	59.1%
秋田県	27.2%	54.3%	5.5%	18.6%	20.9%	43.3%	10.6%	28.0%
山形県	8.5%	59.2%	7.7%	26.0%	6.0%	49.3%	12.2%	30.3%
福島県	8.0%	51.0%	10.3%	31.4%	5.9%	32.9%	14.0%	46.9%
茨城県	5.5%	51.8%	9.8%	31.0%	3.5%	33.8%	14.6%	44.3%
栃木県	23.4%	43.8%	10.9%	23.2%	17.3%	30.7%	12.5%	37.7%
群馬県	8.6%	50.7%	11.7%	29.3%	3.8%	34.4%	17.6%	45.4%
埼玉県	7.0%	51.2%	10.1%	31.7%	3.8%	31.1%	15.5%	48.7%
千葉県	8.5%	53.3%	10.2%	29.1%	4.2%	28.9%	15.6%	49.8%
東京都	13.4%	48.3%	10.2%	28.3%	5.9%	25.5%	18.3%	50.1%
神奈川県	6.7%	51.1%	11.2%	32.4%	3.7%	25.8%	17.0%	51.7%
新潟県	13.4%	50.0%	10.5%	29.5%	6.1%	32.0%	18.4%	42.4%
富山県	7.2%	53.6%	10.4%	33.1%	3.1%	37.9%	14.5%	44.5%
石川県	6.7%	51.3%	12.5%	29.9%	4.9%	33.0%	18.9%	43.9%
福井県	8.3%	56.7%	11.2%	24.5%	4.8%	43.1%	19.9%	31.3%
山梨県	5.4%	57.5%	6.8%	34.9%	3.9%	34.2%	10.1%	53.7%
長野県	4.5%	56.5%	9.1%	31.6%	2.5%	36.8%	15.8%	43.0%
岐阜県	6.8%	55.6%	9.3%	28.0%	3.9%	37.5%	15.2%	41.3%
静岡県	7.0%	54.2%	13.5%	28.7%	5.2%	34.3%	20.5%	41.4%
愛知県	9.9%	41.8%	14.9%	37.1%	7.2%	21.2%	20.7%	51.0%
三重県	9.7%	49.9%	11.0%	30.8%	4.7%	30.2%	15.8%	47.9%
滋賀県	6.2%	55.3%	11.6%	29.4%	2.6%	32.4%	17.0%	48.0%
京都府	13.0%	52.1%	10.5%	27.2%	10.9%	29.0%	17.9%	43.1%
大阪府	9.8%	42.6%	13.9%	33.4%	9.2%	24.6%	18.6%	46.9%
兵庫県	15.7%	46.3%	13.4%	25.5%	10.2%	28.6%	22.5%	40.2%
奈良県	6.9%	48.9%	10.7%	35.1%	2.6%	25.4%	16.9%	54.5%
和歌山県	5.5%	61.1%	9.0%	22.4%	4.0%	38.4%	12.0%	42.2%
鳥取県	12.3%	57.9%	11.4%	23.8%	11.2%	38.7%	21.3%	29.1%
島根県	6.8%	61.6%	10.0%	21.0%	4.7%	49.3%	17.1%	30.6%
岡山県	5.4%	52.4%	12.3%	32.9%	3.1%	35.6%	16.6%	45.8%
広島県	9.2%	43.4%	11.0%	39.4%	5.8%	25.9%	14.7%	54.2%
山口県	7.5%	57.4%	11.8%	29.7%	3.9%	39.1%	16.6%	41.1%
徳島県	7.9%	54.4%	13.5%	28.0%	7.4%	35.8%	17.6%	38.7%
香川県	11.4%	54.1%	13.4%	27.3%	10.8%	31.4%	17.7%	41.5%
愛媛県	14.9%	48.4%	12.2%	26.8%	12.0%	31.6%	22.5%	36.4%
高知県	7.8%	55.2%	8.9%	28.1%	4.6%	31.3%	12.4%	51.8%
福岡県	8.4%	44.4%	13.7%	32.4%	6.2%	24.5%	18.2%	48.8%
佐賀県	20.5%	48.4%	9.6%	19.4%	14.8%	36.7%	14.8%	31.1%
長崎県	17.6%	43.9%	10.0%	29.2%	22.7%	26.4%	13.0%	37.7%
熊本県	41.8%	33.2%	6.7%	28.1%	39.6%	19.5%	10.0%	34.6%
大分県	13.2%	54.2%	9.8%	20.9%	8.3%	37.3%	16.7%	36.8%
宮崎県	10.9%	53.5%	8.5%	24.8%	8.1%	35.3%	13.0%	42.4%
鹿児島県	14.4%	48.2%	9.3%	27.7%	11.4%	34.2%	11.3%	41.1%
沖縄県	44.2%	25.0%	6.8%	21.6%	33.2%	16.2%	11.9%	38.8%

児童質問紙(質問15)

■ 質問紙調査

15. 日曜日に運動やスポーツをしていますか。	1. している 2. していない 15-2: 「している」と答えた人は、ひと月(4週間)あたり何回の日曜日に、運動やスポーツをしていますか。 1. 月に1回 2. 月に2回 3. 月に3回 4. 月に4回 15-3: 「している」と答えた人は、日曜日に1日平均して、どのくらいの時間、運動やスポーツをしていますか。 <input type="text"/> <input type="text"/> 時間 <input type="text"/> <input type="text"/> 分
-------------------------	--

■ 国公立別

区分	日曜日運動				日曜日回数								日曜日時間平均(分)	
	男子		女子		男子				女子				男子	女子
	している	していない	している	していない	1回	2回	3回	4回	1回	2回	3回	4回	時間	時間
国立	72.3%	27.7%	52.8%	47.2%	9.0%	21.6%	15.6%	53.8%	14.2%	28.0%	21.4%	36.3%	195.56	119.45
公立	66.1%	33.9%	43.2%	56.8%	9.9%	17.4%	14.3%	58.3%	16.1%	29.2%	18.1%	36.6%	233.01	150.73
私立	67.2%	32.8%	60.1%	39.9%	13.8%	22.9%	18.3%	45.0%	14.3%	29.1%	18.9%	37.7%	150.31	109.99
全国計	66.2%	33.8%	43.6%	56.4%	9.9%	17.6%	14.4%	58.1%	16.0%	29.2%	18.2%	36.6%	231.58	149.36

■ 地域の規模別

区分	日曜日運動				日曜日回数								日曜日時間平均(分)	
	男子		女子		男子				女子				男子	女子
	している	していない	している	していない	1回	2回	3回	4回	1回	2回	3回	4回	時間	時間
大都市	67.6%	32.4%	45.3%	54.7%	10.5%	17.4%	13.9%	58.2%	16.8%	28.9%	17.5%	36.8%	235.08	142.85
中核市	65.2%	34.8%	42.8%	57.2%	9.3%	18.5%	16.1%	56.0%	14.9%	29.9%	18.6%	36.7%	224.02	146.57
その他の都市	66.1%	33.9%	43.1%	56.9%	9.8%	17.0%	14.2%	59.0%	15.5%	28.9%	18.4%	37.2%	234.27	153.40
町村	63.8%	36.2%	41.8%	58.2%	9.7%	18.8%	13.9%	57.7%	17.7%	30.1%	18.2%	34.1%	225.07	157.22
へき地	65.3%	34.7%	42.1%	57.9%	12.0%	23.3%	17.1%	47.7%	16.8%	31.8%	22.1%	29.3%	178.03	118.64

■ 都道府県別 [質問15]

都道府県	日曜日運動				日曜日回数								日曜日時間平均(分)	
	男子		女子		男子				女子				男子	女子
	している	していない	している	していない	1回	2回	3回	4回	1回	2回	3回	4回	時間	時間
北海道	66.6%	33.4%	43.8%	56.2%	11.4%	20.2%	15.0%	53.4%	19.5%	32.6%	16.2%	31.7%	218.84	134.15
青森県	62.7%	37.3%	39.4%	60.6%	13.8%	20.9%	19.9%	45.3%	22.3%	30.5%	20.7%	26.6%	185.98	131.41
岩手県	69.7%	30.3%	40.0%	60.0%	8.5%	15.9%	12.8%	62.7%	15.7%	31.8%	21.4%	31.1%	209.81	125.50
宮城県	64.9%	35.1%	42.7%	57.3%	11.2%	18.0%	14.4%	56.5%	16.4%	32.0%	18.5%	33.1%	211.97	130.60
秋田県	69.5%	30.5%	43.9%	56.1%	8.4%	21.0%	20.4%	50.2%	16.5%	37.5%	19.5%	26.5%	195.21	154.26
山形県	65.4%	34.6%	38.6%	61.4%	9.0%	17.3%	11.1%	62.6%	18.3%	25.8%	15.4%	40.5%	177.77	139.49
福島県	61.6%	38.4%	40.6%	59.4%	9.4%	17.7%	15.2%	57.7%	14.2%	31.5%	15.2%	39.2%	201.53	126.32
茨城県	67.7%	32.3%	47.0%	53.0%	9.0%	14.7%	12.2%	64.0%	13.3%	29.1%	17.3%	40.4%	217.42	147.52
栃木県	61.8%	38.2%	44.8%	55.2%	8.6%	14.4%	13.0%	64.0%	13.2%	25.5%	21.0%	40.3%	259.97	171.26
群馬県	64.8%	35.2%	42.4%	57.6%	7.9%	15.3%	12.7%	64.1%	15.2%	28.0%	17.8%	39.1%	248.76	160.44
埼玉県	70.1%	29.9%	49.2%	50.8%	8.0%	15.2%	12.9%	63.9%	15.4%	26.6%	17.1%	40.9%	241.96	148.05
千葉県	70.0%	30.0%	45.7%	54.3%	8.7%	15.0%	11.6%	64.7%	14.6%	27.7%	17.0%	40.6%	247.89	139.60
東京都	69.9%	30.1%	46.5%	53.5%	10.7%	15.0%	13.2%	61.1%	16.3%	30.3%	17.4%	35.9%	243.50	143.74
神奈川県	70.5%	29.5%	45.9%	54.1%	9.1%	15.5%	13.3%	62.1%	15.6%	28.9%	18.3%	37.2%	246.86	150.72
新潟県	66.4%	33.6%	38.1%	61.9%	10.1%	17.8%	11.9%	60.3%	17.5%	31.3%	15.7%	35.5%	205.32	131.63
富山県	65.0%	35.0%	41.8%	58.2%	9.9%	22.8%	14.9%	52.5%	17.8%	33.2%	18.4%	30.6%	200.52	138.99
石川県	61.9%	38.1%	36.6%	63.4%	9.1%	19.1%	14.1%	57.7%	17.7%	31.3%	17.5%	33.5%	227.43	156.77
福井県	63.2%	36.8%	42.8%	57.2%	7.5%	15.4%	15.9%	61.3%	16.0%	29.7%	19.3%	35.0%	279.40	178.08
山梨県	71.8%	28.2%	51.3%	48.7%	13.0%	22.1%	17.2%	47.8%	17.4%	33.1%	21.7%	27.9%	226.47	147.11
長野県	62.8%	37.2%	38.8%	61.2%	8.8%	15.1%	11.5%	64.6%	16.7%	30.3%	15.4%	37.5%	213.70	138.30
岐阜県	66.9%	33.1%	44.9%	55.1%	8.1%	13.7%	15.8%	62.4%	11.8%	27.1%	20.2%	40.8%	245.08	147.59
静岡県	63.4%	36.6%	40.7%	59.3%	11.2%	20.1%	16.0%	52.7%	17.5%	30.1%	17.8%	34.7%	230.15	155.89
愛知県	66.6%	33.4%	46.3%	53.7%	11.8%	19.0%	14.4%	54.8%	16.5%	27.9%	18.0%	37.6%	226.24	120.54
三重県	67.3%	32.7%	48.0%	52.0%	10.5%	15.7%	12.1%	61.7%	14.7%	27.4%	18.9%	39.0%	243.16	141.43
滋賀県	74.9%	25.1%	51.4%	48.6%	8.7%	16.6%	12.6%	62.1%	16.0%	30.5%	19.4%	34.1%	235.24	149.84
京都府	65.5%	34.5%	38.9%	61.1%	8.0%	14.5%	10.4%	67.2%	16.8%	26.0%	16.8%	40.4%	269.05	150.72
大阪府	67.6%	32.4%	45.8%	54.2%	11.0%	18.3%	14.2%	56.5%	16.3%	28.0%	15.9%	39.8%	258.80	158.51
兵庫県	70.1%	29.9%	44.2%	55.8%	8.3%	13.8%	10.4%	67.5%	15.0%	25.7%	17.4%	41.9%	254.68	161.62
奈良県	71.0%	29.0%	50.8%	49.2%	9.2%	17.9%	12.4%	60.5%	12.6%	33.7%	18.0%	35.6%	268.79	147.50
和歌山県	64.3%	35.7%	41.4%	58.6%	10.1%	14.8%	10.0%	65.1%	13.3%	22.6%	18.4%	45.7%	288.68	191.19
鳥取県	65.0%	35.0%	40.7%	59.3%	6.9%	18.1%	9.9%	65.0%	20.0%	29.3%	14.2%	36.4%	191.21	143.72
島根県	64.8%	35.2%	46.9%	53.1%	11.3%	15.8%	10.2%	62.7%	13.5%	26.6%	17.8%	42.1%	208.87	164.64
岡山県	66.7%	33.3%	46.7%	53.3%	9.8%	17.7%	13.5%	59.0%	14.3%	28.8%	15.3%	41.5%	211.83	147.88
広島県	66.4%	33.6%	47.8%	52.2%	10.4%	19.5%	16.5%	53.6%	13.5%	29.3%	20.1%	37.1%	225.26	156.35
山口県	71.3%	28.7%	44.4%	55.6%	12.3%	17.2%	25.2%	45.3%	19.9%	27.9%	24.0%	28.2%	231.49	179.49
徳島県	65.7%	34.3%	44.9%	55.1%	11.2%	15.8%	16.1%	56.8%	13.2%	27.7%	19.8%	39.3%	210.63	159.14
香川県	64.3%	35.7%	39.3%	60.7%	8.0%	12.6%	14.2%	65.3%	13.1%	26.3%	17.6%	42.9%	203.03	147.32
愛媛県	60.2%	39.8%	43.9%	56.1%	11.7%	17.4%	14.7%	56.2%	14.0%	28.0%	15.0%	42.9%	222.32	165.71
高知県	64.7%	35.3%	42.1%	57.9%	10.0%	15.4%	15.2%	59.3%	14.0%	28.4%	19.1%	38.5%	226.57	151.59
福岡県	65.5%	34.5%	39.2%	60.8%	9.3%	20.9%	14.8%	55.0%	17.4%	31.5%	20.1%	31.0%	256.11	154.29
佐賀県	60.6%	39.4%	36.1%	63.9%	11.3%	16.7%	15.3%	56.6%	17.0%	27.4%	20.5%	35.1%	244.32	193.27
長崎県	61.5%	38.5%	39.1%	60.9%	8.0%	18.8%	17.2%	56.1%	17.9%	31.9%	19.0%	31.1%	246.75	192.72
熊本県	53.9%	46.1%	33.0%	67.0%	14.1%	25.4%	19.5%	40.9%	21.6%	31.4%	18.4%	28.6%	180.33	126.03
大分県	63.5%	36.5%	40.3%	59.7%	9.2%	16.9%	15.3%	58.6%	16.1%	27.5%	16.6%	39.8%	253.13	175.14
宮崎県	60.1%	39.9%	39.9%	60.1%	11.3%	19.9%	18.8%	49.9%	16.9%	27.0%	20.1%	36.1%	222.94	167.64
鹿児島県	59.5%	40.5%	38.6%	61.4%	12.2%	23.0%	23.9%	40.9%	21.4%	30.6%	21.1%	26.9%	209.79	146.40
沖縄県	67.3%	32.7%	39.6%	60.4%	10.0%	16.5%	14.8%	58.7%	14.9%	30.3%	20.7%	34.2%	285.08	171.33

児童質問紙(質問15-4)

■ 質問紙調査

<p>15-4: 「している」と答えた人は、日曜日どこで運動やスポーツをしていますか。(あてはまるものすべてに○)</p>	<ol style="list-style-type: none"> 1. 学校の運動部の活動 2. 1. 以外の地域のスポーツクラブなど (スポーツ少年団をふくむ) 3. 1. 2. 以外 (地域のスポーツ教室、児童館での活動など) 4. どこにもはまらないでしている
---	---

■ 国公立別

区分	日曜日運動するところ							
	男子				女子			
	学校の運動部の活動	1. 以外の地域のスポーツクラブなど	1. 2. 以外	どこにもはまらないでしている	学校の運動部の活動	1. 以外の地域のスポーツクラブなど	1. 2. 以外	どこにもはまらないでしている
国立	11.6%	38.6%	9.0%	46.6%	5.5%	20.0%	16.4%	61.0%
公立	10.7%	48.1%	7.2%	35.8%	6.4%	27.0%	10.3%	55.7%
私立	2.7%	23.7%	9.5%	65.7%	1.2%	15.0%	11.7%	74.3%
全国計	10.6%	47.7%	7.2%	36.3%	6.3%	26.7%	10.4%	56.2%

■ 地域の規模別

区分	日曜日運動するところ							
	男子				女子			
	学校の運動部の活動	1. 以外の地域のスポーツクラブなど	1. 2. 以外	どこにもはまらないでしている	学校の運動部の活動	1. 以外の地域のスポーツクラブなど	1. 2. 以外	どこにもはまらないでしている
大都市	9.2%	44.1%	8.4%	39.9%	5.7%	21.9%	11.8%	60.6%
中核市	12.2%	43.8%	7.9%	39.1%	7.3%	23.6%	10.3%	57.9%
その他の都市	11.5%	49.8%	6.8%	33.5%	6.7%	29.3%	10.1%	53.2%
町村	9.0%	53.0%	5.6%	35.0%	5.1%	32.0%	8.6%	54.3%
へき地	7.9%	47.0%	3.7%	44.9%	7.5%	25.0%	5.0%	63.0%

■ 都道府県別 [質問15-4]

都道府県	日曜日運動するところ							
	男子				女子			
	学校の運動部の活動	1. 以外の地域のスポーツクラブなど	1. 2. 以外	どこにもはいるないでしている	学校の運動部の活動	1. 以外の地域のスポーツクラブなど	1. 2. 以外	どこにもはいるないでしている
北海道	10.1%	43.6%	5.0%	44.5%	5.7%	19.0%	7.8%	68.7%
青森県	36.2%	27.3%	6.6%	37.6%	26.6%	16.7%	7.9%	51.7%
岩手県	4.8%	58.6%	5.3%	33.6%	2.7%	26.6%	6.7%	60.5%
宮城県	6.9%	44.7%	5.1%	45.3%	2.7%	19.8%	8.8%	68.2%
秋田県	24.3%	52.4%	2.7%	27.1%	13.0%	43.3%	5.4%	41.0%
山形県	8.0%	58.6%	4.9%	29.6%	5.3%	43.1%	10.2%	41.2%
福島県	7.2%	51.7%	7.9%	34.7%	5.1%	28.0%	6.9%	60.5%
茨城県	6.0%	52.2%	7.4%	34.4%	3.7%	31.1%	8.8%	53.8%
栃木県	27.5%	43.3%	5.3%	27.2%	20.3%	27.9%	8.2%	44.6%
群馬県	8.1%	51.7%	7.2%	33.5%	4.5%	31.9%	11.3%	53.1%
埼玉県	7.4%	51.4%	6.5%	36.1%	4.2%	27.0%	10.2%	58.4%
千葉県	8.6%	52.8%	7.5%	33.2%	5.0%	26.7%	10.2%	57.8%
東京都	12.7%	47.3%	8.7%	33.2%	5.5%	21.6%	12.9%	60.7%
神奈川県	7.0%	50.1%	8.8%	36.1%	4.0%	24.6%	12.4%	59.3%
新潟県	12.8%	47.9%	5.7%	36.0%	7.1%	23.8%	11.7%	57.0%
富山県	7.7%	49.3%	8.4%	38.9%	2.7%	33.0%	9.0%	55.8%
石川県	8.0%	48.6%	7.6%	37.0%	6.1%	25.7%	10.3%	58.5%
福井県	10.1%	58.0%	5.5%	29.7%	4.6%	35.0%	8.9%	48.2%
山梨県	5.1%	50.9%	4.8%	45.8%	3.1%	27.9%	6.3%	63.2%
長野県	4.9%	56.3%	7.3%	34.7%	2.9%	29.5%	11.9%	53.9%
岐阜県	8.0%	55.4%	6.8%	31.1%	5.3%	32.7%	7.5%	53.8%
静岡県	6.5%	54.9%	8.0%	33.7%	5.0%	32.8%	12.6%	50.7%
愛知県	9.0%	39.7%	11.3%	42.6%	4.9%	18.4%	16.1%	59.2%
三重県	10.5%	47.9%	8.1%	35.4%	5.1%	26.8%	11.7%	55.1%
滋賀県	6.8%	53.2%	6.6%	36.0%	3.2%	26.7%	11.0%	57.7%
京都府	8.4%	53.9%	6.9%	32.2%	3.7%	27.0%	10.4%	58.4%
大阪府	9.6%	42.2%	9.3%	38.0%	9.5%	21.6%	11.8%	55.6%
兵庫県	16.2%	47.0%	9.6%	29.1%	8.6%	25.3%	13.7%	51.4%
奈良県	6.5%	48.1%	5.7%	40.2%	2.7%	19.5%	9.7%	65.2%
和歌山県	4.4%	58.4%	5.4%	29.6%	4.2%	37.8%	7.3%	48.8%
鳥取県	12.5%	55.6%	6.8%	30.9%	8.0%	34.8%	13.5%	44.1%
島根県	5.4%	57.8%	7.4%	27.7%	3.5%	42.5%	11.9%	41.3%
岡山県	6.7%	48.7%	8.7%	37.3%	3.4%	34.0%	10.1%	53.2%
広島県	8.7%	39.7%	7.4%	46.0%	4.3%	24.2%	9.7%	61.3%
山口県	7.8%	50.5%	7.3%	39.0%	3.0%	34.1%	8.8%	51.3%
徳島県	9.6%	51.8%	8.4%	34.5%	7.0%	35.3%	9.1%	46.9%
香川県	9.3%	54.9%	7.0%	33.0%	3.6%	31.0%	11.1%	53.6%
愛媛県	12.8%	44.6%	7.6%	34.8%	8.8%	31.9%	11.7%	47.2%
高知県	8.8%	53.6%	6.7%	33.0%	3.6%	27.5%	8.6%	60.1%
福岡県	8.2%	42.7%	8.1%	40.4%	5.3%	20.2%	10.6%	61.7%
佐賀県	21.1%	43.6%	6.0%	26.3%	13.5%	29.2%	9.7%	46.5%
長崎県	18.8%	43.0%	7.1%	35.2%	20.1%	23.0%	10.0%	48.4%
熊本県	21.3%	28.7%	5.4%	49.3%	14.2%	16.7%	8.7%	58.9%
大分県	13.5%	52.5%	6.9%	27.1%	8.5%	35.0%	7.8%	47.5%
宮崎県	8.6%	49.3%	5.6%	33.6%	5.6%	31.5%	6.2%	55.6%
鹿児島県	13.5%	42.6%	5.6%	39.4%	5.9%	28.5%	7.0%	57.4%
沖縄県	45.0%	24.8%	3.9%	25.5%	27.0%	15.2%	7.3%	50.0%

児童質問紙(質問16)

■ 質問紙調査

16. 小学校4年生の時、地域（自治会など）で実施される運動やスポーツに関する行事に、1年間で何回くらい参加しましたか。（学校や地域のスポーツクラブでの行事はのぞきます）	1. 6回以上 2. 4回～5回 3. 1回～3回 4. 参加していない
---	---

■ 国公立別

区分	地域の運動行事への参加頻度							
	男子				女子			
	6回以上	4回～5回	1回～3回	参加していない	6回以上	4回～5回	1回～3回	参加していない
国立	13.3%	7.3%	38.4%	41.0%	8.4%	6.9%	35.8%	48.9%
公立	11.6%	9.5%	40.0%	38.9%	8.1%	8.6%	39.8%	43.6%
私立	10.5%	7.6%	30.5%	51.4%	4.9%	6.5%	29.5%	59.1%
全国計	11.6%	9.5%	39.8%	39.1%	8.0%	8.5%	39.6%	43.9%

■ 地域の規模別

区分	地域の運動行事への参加頻度							
	男子				女子			
	6回以上	4回～5回	1回～3回	参加していない	6回以上	4回～5回	1回～3回	参加していない
大都市	11.9%	9.0%	36.9%	42.3%	7.9%	7.5%	37.0%	47.6%
中核市	10.5%	8.7%	39.5%	41.3%	7.6%	8.2%	38.8%	45.4%
その他の都市	11.6%	9.7%	40.9%	37.7%	8.0%	9.0%	40.7%	42.2%
町村	12.2%	10.3%	42.4%	35.1%	8.8%	9.5%	41.8%	39.9%
へき地	10.4%	9.2%	46.7%	33.7%	8.1%	8.4%	45.9%	37.7%

■ 都道府県別 [質問16]

都道府県	地域の運動行事への参加頻度							
	男子				女子			
	6回以上	4回～5回	1回～3回	参加していない	6回以上	4回～5回	1回～3回	参加していない
北海道	11.7%	7.1%	31.3%	49.9%	8.3%	6.6%	29.6%	55.5%
青森県	7.9%	5.8%	34.7%	51.6%	4.5%	4.7%	33.6%	57.2%
岩手県	14.6%	11.0%	43.0%	31.4%	8.6%	11.0%	45.5%	34.9%
宮城県	11.3%	10.8%	42.5%	35.3%	9.2%	9.9%	43.2%	37.8%
秋田県	11.3%	7.4%	43.5%	37.8%	7.7%	6.4%	43.6%	42.3%
山形県	10.1%	11.6%	45.8%	32.4%	7.1%	10.3%	42.6%	40.0%
福島県	9.8%	6.7%	37.0%	46.5%	8.8%	6.7%	33.1%	51.5%
茨城県	11.8%	7.4%	34.5%	46.3%	7.8%	6.4%	31.5%	54.3%
栃木県	9.5%	8.2%	42.9%	39.5%	6.5%	8.0%	44.1%	41.4%
群馬県	13.0%	9.5%	40.8%	36.6%	10.4%	10.2%	40.8%	38.6%
埼玉県	10.3%	9.6%	39.2%	40.9%	7.2%	8.6%	40.2%	43.9%
千葉県	8.9%	7.0%	32.8%	51.4%	4.9%	5.1%	31.3%	58.7%
東京都	10.7%	8.6%	38.1%	42.6%	5.4%	7.6%	38.0%	49.0%
神奈川県	11.0%	9.1%	36.6%	43.2%	6.5%	7.9%	37.0%	48.6%
新潟県	11.3%	10.6%	38.8%	39.3%	8.6%	9.6%	37.9%	43.9%
富山県	9.7%	10.4%	47.3%	32.6%	6.6%	9.3%	50.6%	33.5%
石川県	10.7%	11.9%	48.0%	29.5%	6.5%	10.7%	49.4%	33.5%
福井県	13.1%	11.9%	49.1%	25.8%	9.0%	10.6%	52.2%	28.2%
山梨県	14.3%	11.0%	43.3%	31.5%	11.9%	11.1%	45.5%	31.5%
長野県	12.3%	9.3%	42.5%	35.9%	8.7%	10.5%	43.7%	37.1%
岐阜県	11.2%	11.2%	47.8%	29.8%	10.0%	10.5%	48.8%	30.7%
静岡県	10.2%	9.0%	44.6%	36.2%	7.8%	9.2%	45.1%	37.9%
愛知県	18.6%	13.2%	37.8%	30.4%	12.9%	11.8%	40.0%	35.4%
三重県	10.3%	10.3%	44.1%	35.3%	8.8%	10.6%	41.7%	38.9%
滋賀県	14.8%	12.1%	44.7%	28.4%	10.8%	12.2%	45.3%	31.8%
京都府	10.4%	10.5%	41.9%	37.1%	7.8%	9.2%	45.8%	37.1%
大阪府	13.1%	8.4%	31.6%	47.0%	7.7%	6.2%	31.7%	54.4%
兵庫県	13.9%	8.7%	39.2%	38.2%	9.9%	6.9%	36.2%	47.0%
奈良県	11.0%	8.7%	34.5%	45.8%	8.9%	7.1%	32.3%	51.7%
和歌山県	8.2%	6.2%	33.2%	52.4%	4.8%	6.0%	31.3%	58.0%
鳥取県	11.0%	10.1%	51.8%	27.1%	9.2%	9.3%	51.0%	30.6%
島根県	9.2%	9.9%	52.4%	28.5%	6.2%	10.2%	50.2%	33.5%
岡山県	14.0%	9.4%	38.2%	38.4%	8.6%	8.9%	37.9%	44.6%
広島県	13.9%	11.1%	39.9%	35.1%	9.9%	9.6%	40.9%	39.6%
山口県	13.8%	11.5%	42.3%	32.5%	9.3%	9.3%	43.0%	38.4%
徳島県	5.7%	6.0%	33.1%	55.2%	3.2%	4.2%	32.9%	59.7%
香川県	10.5%	8.6%	38.6%	42.3%	6.8%	7.0%	38.4%	47.8%
愛媛県	8.1%	7.9%	50.0%	34.0%	7.8%	7.3%	47.0%	37.8%
高知県	8.9%	7.1%	38.8%	45.2%	5.1%	5.3%	39.2%	50.3%
福岡県	12.8%	9.7%	35.7%	41.8%	8.8%	8.3%	36.4%	46.5%
佐賀県	11.0%	12.0%	52.2%	24.9%	9.4%	12.1%	50.6%	27.9%
長崎県	11.9%	9.3%	42.7%	36.1%	7.2%	8.2%	41.5%	43.1%
熊本県	10.4%	10.0%	39.1%	40.5%	6.5%	9.4%	35.6%	48.5%
大分県	8.9%	8.5%	41.2%	41.4%	5.6%	7.1%	39.5%	47.8%
宮崎県	10.7%	11.1%	42.0%	36.2%	9.5%	11.7%	37.7%	41.1%
鹿児島県	13.3%	13.6%	45.0%	28.2%	11.0%	13.7%	46.0%	29.3%
沖縄県	14.7%	9.2%	32.2%	43.8%	8.6%	7.2%	30.1%	54.0%

児童質問紙(質問17)

■ 質問紙調査

17. 家の人といっしょに、運動やスポーツをどのくらいしますか。	1. 週に1回以上 2. 2週間に1回程度 3. 1か月に1回程度 4. 年に数回 5. まったくしない
----------------------------------	--

■ 国公立別

区分	家の人と運動する回数									
	男子					女子				
	週に1回以上	2週間に1回程度	1か月に1回程度	年に数回	まったくしない	週に1回以上	2週間に1回程度	1か月に1回程度	年に数回	まったくしない
国立	33.7%	19.3%	19.9%	18.7%	8.3%	23.9%	21.7%	22.9%	22.1%	9.4%
公立	33.0%	14.9%	15.9%	19.6%	16.6%	22.3%	17.1%	20.3%	24.4%	15.9%
私立	37.4%	19.1%	16.4%	16.6%	10.4%	29.6%	20.7%	20.3%	18.9%	10.6%
全国計	33.0%	15.0%	15.9%	19.5%	16.5%	22.5%	17.2%	20.3%	24.2%	15.8%

■ 地域の規模別

区分	家の人と運動する回数									
	男子					女子				
	週に1回以上	2週間に1回程度	1か月に1回程度	年に数回	まったくしない	週に1回以上	2週間に1回程度	1か月に1回程度	年に数回	まったくしない
大都市	31.6%	15.3%	16.9%	20.1%	16.1%	21.0%	17.5%	21.3%	24.8%	15.4%
中核市	31.9%	15.0%	16.5%	19.9%	16.7%	22.4%	17.5%	21.7%	23.7%	14.7%
その他の都市	33.8%	14.9%	15.5%	19.2%	16.6%	22.9%	17.3%	19.7%	24.3%	15.9%
町村	34.6%	15.2%	14.8%	19.2%	16.2%	24.2%	16.4%	19.1%	23.2%	17.1%
へき地	33.6%	11.7%	14.3%	19.9%	20.6%	25.4%	13.7%	17.3%	22.9%	20.7%

■ 都道府県別 [質問17]

都道府県	家の人と運動する回数									
	男子					女子				
	週に1回以上	2週間に1回程度	1か月に1回程度	年に数回	まったくしない	週に1回以上	2週間に1回程度	1か月に1回程度	年に数回	まったくしない
北海道	32.7%	14.5%	15.1%	21.1%	16.6%	22.3%	15.2%	19.0%	26.2%	17.3%
青森県	30.6%	15.8%	13.9%	19.6%	20.1%	20.5%	15.8%	18.0%	27.0%	18.6%
岩手県	36.0%	14.9%	15.1%	19.5%	14.4%	22.9%	18.4%	20.3%	25.1%	13.3%
宮城県	36.3%	14.7%	15.7%	18.2%	15.2%	22.6%	18.0%	20.8%	24.8%	13.8%
秋田県	38.6%	14.2%	14.3%	19.0%	13.9%	25.0%	14.6%	19.5%	26.1%	14.9%
山形県	33.9%	16.1%	16.2%	20.1%	13.7%	24.4%	15.8%	18.2%	25.4%	16.3%
福島県	34.8%	15.9%	15.2%	17.4%	16.6%	24.5%	18.6%	19.7%	21.8%	15.4%
茨城県	35.9%	15.4%	15.6%	17.6%	15.4%	27.2%	19.4%	20.5%	18.7%	14.2%
栃木県	38.6%	16.1%	15.7%	16.2%	13.5%	27.6%	18.5%	19.3%	21.4%	13.3%
群馬県	35.8%	15.9%	13.1%	20.0%	15.2%	22.4%	18.7%	21.2%	23.3%	14.3%
埼玉県	31.4%	15.8%	18.1%	19.0%	15.6%	24.8%	20.6%	22.5%	19.4%	12.7%
千葉県	31.8%	16.7%	16.0%	18.6%	16.8%	21.2%	17.5%	21.7%	23.9%	15.7%
東京都	32.4%	14.2%	17.5%	19.4%	16.5%	20.9%	17.9%	21.7%	26.2%	13.2%
神奈川県	31.0%	15.0%	16.6%	19.6%	17.8%	20.9%	17.8%	21.8%	23.8%	15.7%
新潟県	31.4%	16.1%	16.1%	20.0%	16.4%	20.4%	16.3%	21.3%	24.3%	17.8%
富山県	32.2%	18.0%	18.1%	18.5%	13.2%	20.9%	20.4%	23.7%	21.8%	13.2%
石川県	31.1%	13.2%	16.6%	22.5%	16.6%	20.6%	16.3%	19.7%	27.2%	16.2%
福井県	33.4%	14.4%	15.1%	19.2%	17.9%	19.0%	16.2%	21.3%	27.3%	16.1%
山梨県	36.5%	17.7%	15.4%	16.4%	13.9%	25.7%	20.5%	20.5%	21.6%	11.7%
長野県	36.9%	14.9%	15.8%	19.4%	13.0%	23.5%	18.9%	19.5%	25.0%	13.1%
岐阜県	39.0%	15.6%	15.1%	16.7%	13.7%	25.4%	18.1%	20.9%	22.7%	12.9%
静岡県	32.4%	15.9%	16.3%	19.2%	16.1%	22.2%	17.3%	18.6%	25.7%	16.3%
愛知県	32.8%	16.5%	16.1%	19.6%	14.9%	22.7%	16.9%	21.9%	23.5%	15.0%
三重県	36.0%	13.3%	15.9%	20.0%	14.8%	24.9%	16.0%	20.0%	22.9%	16.2%
滋賀県	36.3%	17.7%	14.5%	16.7%	14.9%	23.5%	20.9%	22.0%	20.0%	13.6%
京都府	31.0%	14.3%	16.1%	21.4%	17.1%	21.0%	16.1%	20.4%	26.6%	16.0%
大阪府	30.2%	13.3%	15.8%	21.3%	19.5%	19.8%	15.6%	20.2%	25.5%	18.8%
兵庫県	33.2%	14.4%	15.4%	20.6%	16.5%	21.2%	16.3%	19.9%	26.6%	16.0%
奈良県	34.5%	14.2%	15.5%	20.2%	15.5%	23.9%	17.9%	18.7%	26.0%	13.6%
和歌山県	30.4%	13.7%	15.3%	18.7%	21.8%	22.0%	14.5%	19.8%	23.7%	20.1%
鳥取県	30.5%	15.5%	17.1%	19.7%	17.3%	21.9%	18.7%	18.7%	25.0%	15.7%
島根県	34.1%	13.7%	16.4%	18.6%	17.2%	21.6%	16.3%	21.3%	24.4%	16.4%
岡山県	35.4%	14.2%	15.7%	19.0%	15.7%	24.4%	17.5%	19.2%	24.1%	14.8%
広島県	33.8%	14.8%	16.1%	19.3%	15.9%	22.4%	17.5%	20.6%	24.9%	14.5%
山口県	35.5%	14.4%	16.3%	20.5%	13.4%	23.5%	16.7%	19.9%	24.1%	15.9%
徳島県	37.7%	13.3%	14.1%	18.5%	16.3%	27.5%	15.5%	16.1%	24.9%	16.0%
香川県	34.3%	13.4%	15.9%	17.9%	18.3%	21.2%	18.4%	20.5%	23.2%	16.7%
愛媛県	34.0%	13.6%	15.9%	20.6%	15.9%	23.1%	16.8%	19.8%	24.0%	16.3%
高知県	30.5%	11.8%	13.7%	21.8%	22.2%	20.6%	13.6%	19.0%	27.7%	19.1%
福岡県	29.8%	15.5%	17.1%	20.3%	17.3%	20.5%	16.8%	21.0%	24.0%	17.7%
佐賀県	29.9%	14.0%	14.7%	20.5%	21.0%	18.7%	18.1%	17.1%	25.4%	20.7%
長崎県	27.9%	15.0%	17.4%	19.9%	19.8%	21.0%	15.0%	19.5%	26.7%	17.9%
熊本県	30.1%	16.5%	16.3%	20.8%	16.3%	22.4%	18.8%	22.2%	20.3%	16.2%
大分県	30.7%	13.4%	15.1%	20.1%	20.6%	20.8%	13.4%	21.3%	24.4%	20.0%
宮崎県	32.1%	14.0%	16.5%	18.9%	18.5%	24.6%	19.1%	16.3%	23.3%	16.7%
鹿児島県	31.6%	13.6%	15.5%	20.6%	18.6%	24.4%	14.9%	19.8%	24.1%	16.7%
沖縄県	30.5%	13.7%	14.4%	21.4%	20.0%	19.4%	13.7%	19.0%	26.6%	21.3%

児童質問紙(質問18)

■ 質問紙調査

18. 家の人といっしょに、スポーツをどのくらい見ますか。(テレビをふくみます)	1. 週に1回以上 2. 2週間に1回程度 3. 1か月に1回程度 4. 年に数回 5. まったく見ない
--	--

■ 国公立別

区分	家の人とスポーツを見る回数									
	男子					女子				
	週に1回以上	2週間に1回程度	1か月に1回程度	年に数回	まったく見ない	週に1回以上	2週間に1回程度	1か月に1回程度	年に数回	まったく見ない
国立	52.0%	18.9%	10.5%	13.6%	5.1%	30.9%	20.1%	18.7%	21.8%	8.5%
公立	47.1%	15.3%	11.6%	15.9%	10.1%	28.4%	18.2%	16.6%	23.4%	13.4%
私立	51.6%	12.4%	11.9%	16.5%	7.6%	35.8%	18.3%	14.3%	21.7%	9.9%
全国計	47.2%	15.3%	11.6%	15.9%	10.0%	28.5%	18.2%	16.6%	23.4%	13.3%

■ 地域の規模別

区分	家の人とスポーツを見る回数									
	男子					女子				
	週に1回以上	2週間に1回程度	1か月に1回程度	年に数回	まったく見ない	週に1回以上	2週間に1回程度	1か月に1回程度	年に数回	まったく見ない
大都市	48.2%	15.2%	11.5%	15.6%	9.4%	29.5%	18.4%	16.3%	23.0%	12.8%
中核市	46.4%	15.5%	12.0%	15.8%	10.3%	27.6%	18.8%	17.0%	23.8%	12.7%
その他の都市	47.0%	15.3%	11.5%	15.9%	10.3%	28.2%	18.1%	16.7%	23.4%	13.7%
町村	46.6%	15.6%	11.6%	16.1%	10.1%	28.4%	17.8%	16.5%	23.5%	13.7%
へき地	43.5%	15.8%	9.7%	18.6%	12.4%	29.3%	16.6%	16.6%	23.7%	13.9%

■ 都道府県別 [質問18]

都道府県	家の人とスポーツを見る回数									
	男子					女子				
	週に1回以上	2週間に1回程度	1か月に1回程度	年に数回	まったく見ない	週に1回以上	2週間に1回程度	1か月に1回程度	年に数回	まったく見ない
北海道	46.7%	14.9%	11.3%	16.3%	10.9%	29.5%	17.1%	16.2%	23.7%	13.6%
青森県	42.3%	16.1%	11.5%	18.5%	11.6%	25.3%	16.9%	17.4%	26.4%	14.0%
岩手県	45.4%	15.4%	11.4%	18.4%	9.4%	25.2%	19.6%	18.3%	26.4%	10.6%
宮城県	47.0%	16.9%	11.2%	15.5%	9.5%	30.8%	17.9%	17.1%	22.3%	11.9%
秋田県	47.4%	15.0%	13.2%	16.3%	8.0%	25.6%	17.4%	17.1%	29.2%	10.6%
山形県	43.2%	16.2%	13.8%	18.3%	8.6%	24.7%	16.9%	19.3%	27.0%	12.1%
福島県	45.2%	17.6%	11.5%	15.1%	10.7%	28.5%	19.3%	16.8%	23.4%	12.1%
茨城県	48.8%	15.1%	12.0%	13.7%	10.4%	30.4%	19.1%	17.0%	20.4%	13.0%
栃木県	45.2%	16.9%	12.5%	15.6%	9.8%	26.5%	18.0%	16.6%	24.7%	14.2%
群馬県	46.4%	15.9%	11.7%	16.6%	9.5%	27.0%	20.5%	18.0%	22.1%	12.4%
埼玉県	46.1%	16.7%	12.4%	15.4%	9.3%	31.0%	19.9%	17.7%	19.5%	11.9%
千葉県	46.1%	16.8%	12.6%	15.1%	9.3%	28.6%	19.9%	17.2%	22.8%	11.6%
東京都	46.7%	16.8%	12.2%	15.0%	9.4%	30.3%	18.9%	17.1%	21.5%	12.3%
神奈川県	45.1%	15.2%	12.1%	17.4%	10.1%	27.0%	19.0%	16.6%	24.0%	13.5%
新潟県	43.4%	17.2%	14.0%	16.3%	9.1%	23.1%	18.6%	17.7%	25.5%	15.0%
富山県	43.4%	19.2%	13.3%	13.9%	10.1%	23.4%	21.0%	17.8%	25.9%	11.8%
石川県	43.7%	15.7%	13.1%	16.7%	10.9%	24.7%	16.9%	17.1%	24.0%	17.4%
福井県	45.8%	15.0%	11.9%	15.6%	11.7%	26.6%	17.7%	18.3%	24.6%	12.7%
山梨県	49.2%	16.9%	12.4%	13.9%	7.7%	29.2%	21.0%	18.7%	21.6%	9.5%
長野県	42.2%	16.8%	14.0%	16.8%	10.3%	23.7%	18.5%	18.4%	25.8%	13.5%
岐阜県	50.1%	14.5%	10.3%	14.3%	10.8%	28.8%	18.2%	15.9%	22.4%	14.7%
静岡県	43.1%	14.7%	12.9%	18.4%	10.9%	25.9%	18.5%	16.2%	24.5%	14.9%
愛知県	47.8%	15.3%	10.3%	16.6%	10.1%	28.0%	17.7%	16.8%	22.8%	14.6%
三重県	46.1%	14.0%	10.1%	17.5%	12.3%	25.5%	16.1%	15.3%	25.4%	17.7%
滋賀県	53.4%	14.2%	9.1%	13.8%	9.5%	28.0%	18.7%	18.0%	21.8%	13.4%
京都府	48.9%	14.2%	10.5%	15.4%	11.0%	28.9%	16.8%	14.3%	25.2%	14.8%
大阪府	50.7%	12.2%	10.4%	15.7%	10.9%	31.3%	15.7%	14.2%	23.0%	15.8%
兵庫県	55.0%	11.5%	9.6%	14.5%	9.5%	31.2%	17.2%	15.5%	23.8%	12.3%
奈良県	51.5%	13.6%	9.3%	15.7%	9.9%	31.2%	15.7%	12.8%	23.5%	16.8%
和歌山県	46.9%	13.8%	10.5%	15.0%	13.8%	26.7%	16.7%	16.2%	22.2%	18.3%
鳥取県	45.8%	16.8%	12.3%	16.3%	8.9%	23.9%	20.2%	17.3%	25.5%	13.0%
島根県	48.6%	14.9%	10.5%	16.0%	10.0%	27.8%	19.6%	17.9%	23.3%	11.4%
岡山県	47.4%	15.0%	11.5%	15.1%	11.1%	29.1%	17.1%	16.3%	24.4%	13.1%
広島県	51.2%	15.9%	10.2%	13.8%	8.9%	34.3%	18.6%	16.8%	19.6%	10.6%
山口県	48.2%	14.5%	10.7%	16.3%	10.3%	28.5%	18.2%	16.1%	24.1%	13.1%
徳島県	51.5%	13.1%	9.0%	16.4%	10.0%	30.5%	17.3%	14.6%	25.3%	12.3%
香川県	45.2%	15.7%	12.6%	15.2%	11.3%	28.2%	17.0%	16.7%	24.7%	13.5%
愛媛県	46.6%	14.7%	13.6%	16.3%	8.9%	29.2%	17.5%	16.1%	26.9%	10.2%
高知県	43.2%	12.9%	11.6%	19.0%	13.3%	26.2%	18.3%	16.7%	22.9%	15.9%
福岡県	49.9%	15.9%	10.9%	14.4%	8.9%	31.0%	19.1%	15.3%	20.8%	13.9%
佐賀県	47.8%	15.2%	10.6%	16.2%	10.2%	28.7%	18.6%	15.4%	23.2%	14.0%
長崎県	46.0%	16.4%	13.3%	16.0%	8.3%	27.8%	18.4%	17.9%	25.2%	10.7%
熊本県	47.9%	16.2%	11.7%	14.7%	9.4%	29.4%	20.9%	17.4%	20.2%	12.1%
大分県	46.1%	14.6%	12.2%	18.2%	8.9%	28.5%	17.8%	17.4%	22.9%	13.4%
宮崎県	46.8%	15.1%	12.2%	14.6%	11.2%	31.7%	18.5%	15.8%	20.1%	13.8%
鹿児島県	43.9%	16.4%	10.8%	16.6%	12.4%	29.1%	18.5%	16.9%	21.0%	14.5%
沖縄県	42.6%	16.5%	11.2%	16.8%	12.8%	24.1%	15.2%	18.9%	25.1%	16.6%

児童質問紙(質問19)

■ 質問紙調査

19. 家の人といっしょに、運動やスポーツについてどのくらい話をするがありますか。	1. 週に1回以上 2. 2週間に1回程度 3. 1か月に1回程度 4. 年に数回 5. まったくしない
---	--

■ 国公立別

区分	家の人と運動の話をする回数									
	男子					女子				
	週に1回以上	2週間に1回程度	1か月に1回程度	年に数回	まったくしない	週に1回以上	2週間に1回程度	1か月に1回程度	年に数回	まったくしない
国立	58.4%	15.6%	10.7%	9.4%	6.0%	39.7%	21.2%	17.5%	14.4%	7.2%
公立	51.0%	14.6%	10.1%	11.4%	12.8%	35.2%	18.9%	15.5%	16.5%	13.9%
私立	48.9%	16.2%	10.6%	11.7%	12.6%	36.8%	20.1%	15.8%	15.3%	12.0%
全国計	51.1%	14.6%	10.1%	11.4%	12.7%	35.2%	19.0%	15.6%	16.4%	13.8%

■ 地域の規模別

区分	家の人と運動の話をする回数									
	男子					女子				
	週に1回以上	2週間に1回程度	1か月に1回程度	年に数回	まったくしない	週に1回以上	2週間に1回程度	1か月に1回程度	年に数回	まったくしない
大都市	51.6%	14.8%	10.2%	11.1%	12.4%	34.7%	19.6%	16.0%	16.2%	13.5%
中核市	50.3%	14.5%	10.3%	11.7%	13.1%	34.9%	18.8%	16.3%	16.6%	13.4%
その他の都市	51.1%	14.6%	10.2%	11.3%	12.9%	35.4%	18.8%	15.3%	16.5%	13.9%
町村	51.1%	14.8%	10.0%	12.0%	12.1%	36.4%	18.1%	14.7%	16.4%	14.4%
へき地	47.4%	13.9%	8.9%	15.1%	14.8%	35.7%	18.6%	14.4%	15.6%	15.7%

■ 都道府県別 [質問19]

都道府県	家の人と運動の話をする回数									
	男子					女子				
	週に1回以上	2週間に1回程度	1か月に1回程度	年に数回	まったくしない	週に1回以上	2週間に1回程度	1か月に1回程度	年に数回	まったくしない
北海道	50.6%	12.7%	9.3%	11.9%	15.5%	34.5%	18.2%	13.6%	16.5%	17.3%
青森県	49.8%	14.1%	8.2%	14.7%	13.3%	36.6%	17.1%	14.2%	18.5%	13.7%
岩手県	51.6%	12.9%	11.1%	12.6%	11.7%	33.4%	18.6%	17.0%	19.2%	11.7%
宮城県	52.7%	14.5%	10.1%	10.4%	12.2%	31.8%	19.1%	17.1%	17.6%	14.4%
秋田県	59.0%	13.6%	8.4%	9.7%	9.3%	42.6%	16.0%	14.7%	16.5%	10.1%
山形県	51.0%	15.1%	11.0%	12.6%	10.4%	35.1%	20.0%	15.9%	18.7%	10.3%
福島県	46.6%	14.8%	10.9%	12.9%	14.8%	33.2%	19.6%	17.4%	17.1%	12.7%
茨城県	48.0%	14.8%	10.8%	12.1%	14.3%	34.1%	21.6%	15.4%	15.2%	13.7%
栃木県	51.0%	14.5%	11.6%	11.8%	11.0%	36.6%	20.3%	15.0%	16.5%	11.6%
群馬県	46.1%	15.3%	10.9%	12.8%	14.9%	30.3%	21.2%	17.9%	17.0%	13.6%
埼玉県	50.3%	15.6%	11.3%	10.7%	12.0%	35.8%	22.1%	16.5%	13.6%	12.0%
千葉県	51.6%	15.9%	10.3%	10.2%	12.0%	34.9%	21.1%	16.4%	16.0%	11.6%
東京都	50.7%	16.3%	10.7%	10.0%	12.3%	33.1%	20.8%	17.5%	16.1%	12.6%
神奈川県	51.1%	13.8%	10.5%	11.4%	13.3%	33.2%	19.5%	16.4%	17.3%	13.5%
新潟県	50.4%	14.3%	11.2%	12.1%	12.0%	32.4%	18.4%	16.5%	16.9%	15.8%
富山県	53.6%	14.6%	9.9%	10.5%	11.5%	33.7%	20.4%	17.3%	15.1%	13.4%
石川県	47.9%	15.1%	11.0%	12.5%	13.4%	32.9%	16.3%	17.0%	17.2%	16.6%
福井県	51.4%	14.2%	8.8%	12.4%	13.2%	34.6%	19.1%	15.4%	16.5%	14.4%
山梨県	54.4%	15.9%	10.2%	9.8%	9.8%	37.3%	19.6%	17.4%	15.2%	10.4%
長野県	50.2%	15.9%	9.4%	12.3%	12.1%	33.3%	20.5%	15.0%	18.2%	13.1%
岐阜県	52.4%	15.1%	10.0%	9.6%	12.9%	36.0%	20.2%	14.4%	15.7%	13.7%
静岡県	52.4%	13.7%	10.5%	12.1%	11.3%	37.1%	18.8%	15.1%	16.5%	12.6%
愛知県	49.4%	15.6%	9.7%	11.7%	13.7%	35.4%	18.0%	16.1%	16.2%	14.4%
三重県	49.0%	15.1%	9.9%	11.8%	14.3%	33.8%	17.0%	15.9%	16.7%	16.6%
滋賀県	53.2%	15.5%	8.7%	9.3%	13.3%	35.0%	18.8%	16.1%	16.4%	13.7%
京都府	52.4%	14.8%	8.9%	11.8%	12.1%	36.0%	18.6%	15.0%	16.5%	14.0%
大阪府	51.0%	13.3%	9.7%	12.0%	14.1%	33.3%	16.7%	15.0%	17.4%	17.6%
兵庫県	53.9%	14.3%	8.8%	10.2%	12.8%	36.2%	19.9%	14.6%	16.5%	12.7%
奈良県	52.3%	12.4%	11.1%	11.8%	12.5%	37.4%	17.9%	13.3%	17.2%	14.3%
和歌山県	50.0%	12.4%	9.5%	12.3%	15.8%	31.8%	18.9%	15.4%	17.1%	16.8%
鳥取県	51.9%	16.8%	9.4%	10.8%	11.1%	38.6%	20.6%	14.5%	15.4%	10.9%
島根県	52.6%	13.1%	10.1%	12.2%	12.0%	39.6%	19.1%	12.6%	16.0%	12.7%
岡山県	49.9%	14.0%	10.4%	11.7%	14.0%	37.6%	18.0%	13.8%	16.6%	14.0%
広島県	50.3%	16.3%	10.6%	10.9%	11.9%	35.9%	18.9%	17.8%	15.2%	12.2%
山口県	52.6%	15.1%	10.2%	10.9%	11.2%	36.2%	17.5%	15.5%	15.6%	15.2%
徳島県	54.5%	13.5%	8.1%	10.9%	12.9%	38.4%	19.3%	13.7%	17.4%	11.2%
香川県	49.7%	13.3%	11.1%	12.6%	13.3%	35.7%	18.0%	16.0%	16.3%	14.1%
愛媛県	50.0%	14.4%	9.9%	13.4%	12.3%	38.5%	17.5%	14.2%	17.3%	12.4%
高知県	45.2%	12.4%	10.6%	15.1%	16.7%	31.7%	17.2%	14.5%	19.1%	17.5%
福岡県	51.8%	16.0%	10.4%	10.2%	11.6%	35.1%	19.8%	15.3%	15.6%	14.3%
佐賀県	53.6%	12.9%	9.3%	11.0%	13.2%	35.1%	17.6%	15.1%	15.8%	16.5%
長崎県	49.1%	16.7%	12.2%	10.1%	11.9%	35.2%	18.0%	16.8%	16.8%	13.2%
熊本県	50.2%	16.8%	10.4%	10.9%	11.8%	43.2%	18.9%	13.5%	13.9%	10.5%
大分県	53.4%	11.9%	9.1%	11.9%	13.6%	38.6%	16.7%	13.9%	15.4%	15.4%
宮崎県	49.5%	14.8%	10.7%	10.4%	14.6%	34.4%	20.4%	13.4%	16.7%	15.1%
鹿児島県	47.2%	15.1%	10.0%	11.5%	16.2%	36.1%	18.1%	14.2%	15.0%	16.6%
沖縄県	49.0%	15.4%	10.1%	10.5%	14.9%	30.9%	15.1%	16.8%	16.9%	20.3%

児童質問紙(質問20, 質問21)

■ 質問紙調査

20. 運動やスポーツをすることは好きですか。	1. 好き 2. やや好き 3. ややきらい 4. きらい
21. 運動やスポーツをすることは得意ですか。	1. 得意 2. やや得意 3. やや不得意 4. 不得意

■ 国公立別

区分	運動好ききらい								運動得意不得意							
	男子				女子				男子				女子			
	好き	やや好き	ややきらい	きらい	好き	やや好き	ややきらい	きらい	得意	やや得意	やや不得意	不得意	得意	やや得意	やや不得意	不得意
国立	79.4%	16.4%	2.9%	1.3%	65.0%	26.6%	6.0%	2.4%	51.4%	31.6%	11.8%	5.2%	31.8%	38.1%	21.4%	8.7%
公立	73.6%	19.9%	4.5%	2.1%	55.2%	31.2%	9.7%	3.9%	46.0%	35.1%	13.5%	5.4%	28.2%	38.6%	23.2%	10.0%
私立	74.9%	19.2%	2.6%	3.2%	68.8%	22.3%	5.8%	3.0%	48.9%	31.3%	13.0%	6.7%	36.7%	36.8%	19.1%	7.3%
全国計	73.7%	19.8%	4.5%	2.1%	55.5%	31.0%	9.6%	3.9%	46.1%	35.1%	13.5%	5.4%	28.3%	38.6%	23.2%	9.9%

■ 地域の規模別

区分	運動好ききらい								運動得意不得意							
	男子				女子				男子				女子			
	好き	やや好き	ややきらい	きらい	好き	やや好き	ややきらい	きらい	得意	やや得意	やや不得意	不得意	得意	やや得意	やや不得意	不得意
大都市	74.5%	19.2%	4.2%	2.1%	56.8%	30.1%	9.3%	3.8%	46.9%	34.5%	13.2%	5.4%	28.4%	38.1%	23.3%	10.2%
中核市	73.1%	19.7%	5.0%	2.1%	56.5%	30.7%	9.0%	3.8%	46.0%	34.5%	13.6%	5.9%	28.4%	39.4%	22.5%	9.6%
その他の都市	73.2%	20.2%	4.5%	2.1%	54.6%	31.5%	10.0%	4.0%	45.7%	35.3%	13.6%	5.4%	28.3%	38.4%	23.3%	10.0%
町村	73.8%	19.8%	4.5%	1.9%	55.1%	31.7%	9.4%	3.8%	45.5%	36.4%	13.4%	4.8%	28.1%	39.3%	22.9%	9.7%
へき地	74.2%	20.3%	4.3%	1.2%	56.7%	34.1%	6.9%	2.3%	47.4%	34.5%	12.6%	5.6%	29.1%	41.8%	22.0%	7.2%

■ 都道府県別 [質問20, 質問21]

都道府県	運動好ききらい								運動得意不得意							
	男子				女子				男子				女子			
	好き	やや好き	ややきらい	きらい	好き	やや好き	ややきらい	きらい	得意	やや得意	やや不得意	不得意	得意	やや得意	やや不得意	不得意
北海道	74.8%	19.0%	4.2%	2.0%	59.0%	29.4%	8.0%	3.6%	47.9%	34.0%	12.4%	5.7%	30.1%	37.9%	22.3%	9.7%
青森県	73.5%	19.8%	4.1%	2.7%	56.5%	29.1%	10.8%	3.6%	43.6%	35.9%	14.1%	6.4%	28.1%	40.4%	22.1%	9.3%
岩手県	74.9%	19.1%	4.3%	1.8%	54.5%	31.8%	10.5%	3.2%	49.1%	32.7%	12.9%	5.3%	32.6%	37.2%	22.1%	8.1%
宮城県	74.4%	19.3%	4.0%	2.2%	53.4%	32.2%	10.2%	4.2%	46.4%	34.3%	13.9%	5.3%	28.0%	38.2%	23.8%	10.0%
秋田県	75.9%	19.4%	2.9%	1.8%	60.9%	29.8%	6.1%	3.2%	47.7%	35.9%	11.2%	5.2%	34.4%	37.6%	19.4%	8.6%
山形県	71.6%	22.2%	5.1%	1.1%	51.5%	35.2%	10.0%	3.2%	46.9%	34.5%	14.0%	4.6%	29.4%	38.3%	23.6%	8.6%
福島県	71.6%	21.3%	5.0%	2.1%	56.9%	29.4%	9.8%	3.9%	44.0%	35.7%	13.9%	6.3%	30.4%	37.2%	22.6%	9.7%
茨城県	72.4%	20.4%	5.0%	2.2%	56.8%	30.7%	9.4%	3.2%	45.2%	35.7%	13.8%	5.2%	31.5%	38.9%	22.1%	7.6%
栃木県	71.7%	20.6%	5.4%	2.3%	57.5%	28.9%	9.5%	4.1%	45.5%	35.2%	13.8%	5.5%	32.7%	37.7%	19.3%	10.2%
群馬県	72.7%	19.1%	5.8%	2.3%	53.3%	32.3%	9.7%	4.7%	48.4%	33.4%	12.6%	5.6%	29.3%	37.2%	24.2%	9.3%
埼玉県	73.3%	19.8%	5.0%	1.9%	56.2%	31.6%	9.0%	3.2%	48.9%	32.7%	13.0%	5.4%	31.3%	37.5%	22.2%	9.0%
千葉県	75.1%	18.7%	4.4%	1.8%	56.2%	30.5%	9.9%	3.4%	46.3%	34.7%	13.4%	5.6%	28.5%	37.6%	24.6%	9.2%
東京都	74.1%	20.3%	4.0%	1.7%	56.4%	30.9%	9.2%	3.6%	44.7%	35.2%	14.8%	5.3%	27.0%	38.1%	23.5%	11.4%
神奈川県	74.0%	19.6%	4.3%	2.1%	56.2%	31.6%	8.8%	3.4%	45.4%	35.7%	13.3%	5.6%	26.7%	39.2%	24.5%	9.6%
新潟県	71.9%	21.9%	4.1%	2.1%	53.4%	32.6%	10.1%	4.0%	44.8%	35.6%	14.3%	5.3%	27.2%	38.8%	24.1%	9.9%
富山県	74.7%	19.2%	4.3%	1.8%	54.1%	32.1%	10.1%	3.7%	44.4%	35.5%	14.3%	5.7%	23.8%	40.5%	25.1%	10.6%
石川県	71.8%	20.8%	5.2%	2.2%	54.0%	33.4%	8.2%	4.4%	41.8%	37.1%	15.6%	5.5%	26.2%	40.4%	22.7%	10.7%
福井県	70.7%	22.9%	4.5%	1.9%	53.9%	33.6%	8.7%	3.8%	46.2%	34.2%	14.9%	4.7%	28.8%	37.3%	23.2%	10.7%
山梨県	76.9%	17.6%	3.8%	1.6%	56.2%	32.2%	9.4%	2.1%	49.8%	34.0%	11.8%	4.4%	30.7%	39.1%	22.4%	7.8%
長野県	73.8%	19.7%	4.1%	2.4%	58.0%	30.6%	8.6%	2.8%	46.6%	36.3%	11.9%	5.1%	31.0%	40.0%	22.0%	6.9%
岐阜県	71.5%	20.4%	4.8%	3.3%	53.5%	30.9%	11.4%	4.2%	44.1%	34.8%	14.8%	6.3%	24.7%	42.4%	23.6%	9.3%
静岡県	71.6%	21.1%	5.1%	2.2%	52.1%	33.1%	10.8%	3.9%	45.1%	36.2%	13.7%	5.0%	27.4%	39.0%	23.6%	10.0%
愛知県	74.3%	19.6%	3.9%	2.3%	56.8%	28.5%	9.9%	4.7%	47.2%	34.7%	12.9%	5.2%	29.1%	37.8%	22.6%	10.5%
三重県	73.1%	20.1%	5.1%	1.8%	57.2%	31.0%	8.2%	3.5%	46.6%	34.6%	13.8%	5.0%	28.2%	38.4%	24.3%	9.2%
滋賀県	71.9%	21.4%	4.5%	2.2%	53.3%	33.3%	8.9%	4.4%	47.0%	33.4%	14.1%	5.5%	26.0%	40.0%	25.5%	8.5%
京都府	73.8%	19.2%	4.7%	2.3%	54.2%	31.2%	10.8%	3.8%	46.8%	34.6%	14.2%	4.4%	26.7%	37.3%	24.7%	11.3%
大阪府	72.6%	20.1%	5.0%	2.4%	54.1%	29.9%	11.3%	4.8%	45.5%	34.9%	13.5%	6.1%	27.8%	37.3%	22.9%	12.0%
兵庫県	75.0%	18.6%	4.4%	2.0%	56.0%	31.0%	9.1%	3.9%	48.7%	33.4%	12.7%	5.1%	28.9%	38.2%	22.9%	10.0%
奈良県	74.9%	18.7%	4.4%	1.9%	56.4%	30.8%	9.0%	3.8%	48.0%	34.9%	12.7%	4.4%	30.3%	37.7%	22.7%	9.2%
和歌山県	68.4%	23.1%	5.8%	2.7%	51.6%	33.6%	9.6%	5.3%	40.8%	38.1%	14.9%	6.3%	25.4%	39.6%	21.8%	13.2%
鳥取県	71.3%	21.9%	5.1%	1.7%	52.5%	34.0%	9.1%	4.5%	45.1%	35.0%	15.2%	4.7%	26.3%	41.6%	22.7%	9.5%
島根県	75.2%	17.7%	5.0%	2.1%	58.9%	28.2%	9.7%	3.2%	45.2%	36.0%	13.7%	5.0%	29.2%	37.6%	22.9%	10.3%
岡山県	72.6%	20.8%	4.4%	2.2%	53.2%	32.5%	9.3%	5.0%	44.7%	35.7%	14.3%	5.2%	26.6%	38.6%	23.8%	10.9%
広島県	74.5%	18.6%	4.9%	2.0%	55.6%	31.3%	9.6%	3.6%	46.5%	34.1%	13.7%	5.6%	29.6%	38.3%	22.2%	9.9%
山口県	75.3%	18.9%	3.5%	2.3%	56.7%	30.0%	9.3%	4.0%	47.4%	33.5%	12.9%	6.3%	29.2%	36.6%	23.9%	10.3%
徳島県	72.7%	20.4%	4.9%	2.0%	55.6%	31.1%	9.7%	3.6%	43.7%	36.2%	13.8%	6.3%	26.6%	40.7%	22.5%	10.2%
香川県	72.3%	19.8%	5.3%	2.6%	55.3%	30.4%	9.9%	4.4%	46.5%	32.5%	15.0%	6.0%	30.3%	35.4%	24.4%	9.9%
愛媛県	71.6%	22.1%	4.7%	1.7%	55.5%	30.2%	10.1%	4.2%	43.4%	36.6%	13.9%	6.1%	27.6%	37.9%	22.9%	11.5%
高知県	69.0%	21.9%	6.0%	3.1%	49.7%	33.7%	11.2%	5.3%	40.8%	36.8%	15.4%	7.0%	24.7%	40.5%	23.0%	11.8%
福岡県	73.8%	20.3%	4.2%	1.7%	53.1%	32.2%	10.6%	4.1%	46.4%	36.1%	12.5%	5.0%	25.7%	38.6%	25.1%	10.6%
佐賀県	75.2%	19.2%	3.8%	1.8%	54.8%	30.7%	9.4%	5.1%	46.0%	36.3%	12.8%	5.0%	25.9%	39.3%	23.3%	11.5%
長崎県	76.1%	17.7%	4.7%	1.5%	54.0%	32.7%	9.9%	3.4%	42.8%	39.4%	13.3%	4.5%	24.4%	41.5%	24.8%	9.4%
熊本県	78.6%	17.1%	3.5%	0.8%	60.6%	29.0%	7.2%	3.2%	46.9%	36.7%	12.6%	3.9%	26.7%	43.8%	20.1%	9.4%
大分県	76.7%	17.7%	3.7%	1.9%	53.7%	30.5%	11.4%	4.4%	47.2%	36.7%	11.3%	4.8%	27.3%	40.4%	22.2%	10.1%
宮崎県	76.6%	18.5%	3.5%	1.4%	57.6%	29.9%	9.6%	2.9%	52.5%	32.7%	10.2%	4.6%	34.2%	36.5%	21.8%	7.5%
鹿児島県	74.1%	20.0%	3.8%	2.1%	55.9%	30.7%	9.9%	3.6%	45.2%	34.7%	14.2%	5.9%	28.3%	38.0%	22.7%	10.9%
沖縄県	74.2%	19.4%	4.1%	2.3%	56.2%	30.2%	9.6%	4.0%	41.4%	38.6%	13.9%	6.1%	25.0%	39.4%	25.5%	10.1%

児童質問紙(質問22)

■ 質問紙調査

22. 運動やスポーツをもっとしたいと思いますか。	1. 思う 2. やや思う 3. あまり思わない 4. 思わない
---------------------------	---

■ 国公立別

区分	運動をもっとしたい							
	男子				女子			
	思う	やや思う	あまり思わない	思わない	思う	やや思う	あまり思わない	思わない
国立	73.0%	18.5%	6.2%	2.2%	60.3%	27.0%	9.8%	2.9%
公立	63.7%	23.1%	9.5%	3.7%	48.4%	31.3%	15.3%	4.9%
私立	69.5%	19.6%	7.2%	3.7%	64.1%	22.7%	9.9%	3.4%
全国計	63.8%	23.0%	9.4%	3.7%	48.8%	31.2%	15.1%	4.9%

■ 地域の規模別

区分	運動をもっとしたい							
	男子				女子			
	思う	やや思う	あまり思わない	思わない	思う	やや思う	あまり思わない	思わない
大都市	65.3%	22.1%	8.8%	3.8%	50.6%	30.2%	14.3%	4.8%
中核市	64.0%	22.3%	9.8%	3.9%	49.1%	31.3%	14.8%	4.8%
その他の都市	63.2%	23.5%	9.6%	3.7%	47.9%	31.4%	15.7%	5.0%
町村	62.9%	23.4%	10.0%	3.7%	47.9%	32.0%	15.4%	4.7%
へき地	62.2%	25.8%	8.0%	4.0%	49.3%	34.1%	13.6%	3.0%

■ 都道府県別 [質問22]

都道府県	運動をもっとしたい							
	男子				女子			
	思う	やや思う	あまり 思わない	思わない	思う	やや思う	あまり 思わない	思わない
北海道	65.6%	21.5%	9.4%	3.5%	51.4%	29.8%	14.3%	4.5%
青森県	63.4%	26.0%	7.7%	2.9%	49.2%	32.4%	14.1%	4.4%
岩手県	68.2%	21.4%	7.5%	2.9%	49.9%	31.7%	14.2%	4.1%
宮城県	65.2%	22.6%	8.5%	3.7%	47.9%	32.7%	14.7%	4.7%
秋田県	67.9%	22.2%	7.9%	2.0%	50.7%	32.8%	12.8%	3.6%
山形県	62.1%	24.5%	10.7%	2.7%	45.5%	33.6%	17.0%	3.9%
福島県	62.2%	25.2%	9.2%	3.4%	49.4%	32.5%	13.8%	4.4%
茨城県	58.8%	27.3%	10.2%	3.6%	49.2%	32.0%	14.8%	4.0%
栃木県	60.6%	25.0%	10.9%	3.6%	48.8%	30.2%	16.1%	4.9%
群馬県	62.4%	23.0%	10.2%	4.4%	46.4%	32.6%	16.2%	4.7%
埼玉県	66.7%	21.4%	8.6%	3.2%	51.0%	31.2%	13.5%	4.2%
千葉県	67.0%	21.4%	8.0%	3.7%	51.0%	31.4%	13.8%	3.9%
東京都	64.8%	23.5%	8.4%	3.3%	50.6%	30.7%	14.0%	4.7%
神奈川県	63.7%	23.3%	9.2%	3.8%	49.7%	32.2%	13.9%	4.3%
新潟県	62.9%	23.7%	9.4%	4.0%	46.9%	32.8%	15.7%	4.6%
富山県	64.2%	22.3%	9.2%	4.3%	47.9%	33.6%	14.1%	4.4%
石川県	59.9%	24.6%	11.0%	4.4%	47.9%	30.2%	16.6%	5.3%
福井県	61.3%	24.8%	10.3%	3.6%	46.5%	32.2%	16.4%	4.9%
山梨県	64.5%	21.9%	9.8%	3.8%	47.9%	34.7%	14.6%	2.7%
長野県	63.0%	24.0%	9.2%	3.9%	48.4%	31.6%	15.9%	4.0%
岐阜県	61.6%	22.6%	10.8%	4.9%	49.5%	28.6%	16.7%	5.1%
静岡県	58.4%	26.2%	11.2%	4.2%	42.8%	34.5%	17.4%	5.2%
愛知県	66.8%	21.7%	8.3%	3.2%	52.5%	28.4%	13.8%	5.3%
三重県	62.4%	24.0%	10.0%	3.6%	48.4%	32.1%	14.8%	4.8%
滋賀県	63.6%	24.0%	9.0%	3.4%	45.5%	33.4%	16.3%	4.8%
京都府	64.7%	21.8%	9.4%	4.1%	49.1%	29.5%	16.1%	5.3%
大阪府	64.6%	20.5%	10.4%	4.5%	48.7%	28.0%	16.7%	6.6%
兵庫県	65.1%	22.3%	9.0%	3.6%	48.8%	31.4%	14.9%	5.0%
奈良県	63.7%	23.1%	10.1%	3.2%	51.3%	29.2%	15.2%	4.4%
和歌山県	54.9%	26.9%	13.3%	4.9%	42.5%	33.0%	17.8%	6.6%
鳥取県	60.2%	26.1%	10.7%	3.0%	44.1%	34.4%	16.0%	5.5%
島根県	61.7%	24.6%	9.7%	4.0%	48.3%	31.1%	16.1%	4.4%
岡山県	64.3%	21.9%	9.9%	4.0%	47.0%	30.9%	15.7%	6.4%
広島県	65.1%	22.1%	9.1%	3.7%	50.6%	30.0%	14.5%	4.8%
山口県	66.1%	20.2%	9.3%	4.4%	48.0%	30.2%	16.6%	5.2%
徳島県	57.9%	25.2%	12.4%	4.6%	46.0%	31.1%	17.3%	5.7%
香川県	61.7%	22.2%	11.5%	4.5%	45.5%	32.5%	14.8%	7.2%
愛媛県	60.9%	25.4%	10.0%	3.7%	47.2%	31.1%	16.3%	5.4%
高知県	61.2%	23.4%	10.5%	5.0%	43.6%	35.4%	14.9%	6.1%
福岡県	64.7%	23.1%	8.6%	3.7%	48.0%	32.0%	14.8%	5.3%
佐賀県	65.0%	22.8%	8.8%	3.3%	48.1%	29.4%	16.4%	6.1%
長崎県	65.5%	22.9%	9.1%	2.6%	47.4%	33.3%	14.9%	4.5%
熊本県	67.3%	23.1%	7.6%	2.0%	52.7%	30.9%	12.3%	4.1%
大分県	61.3%	24.3%	9.9%	4.5%	46.0%	30.2%	17.5%	6.2%
宮崎県	65.7%	22.5%	8.5%	3.3%	49.4%	29.7%	17.0%	3.8%
鹿児島県	65.6%	21.2%	9.0%	4.1%	50.5%	28.1%	17.3%	4.0%
沖縄県	63.6%	22.8%	9.1%	4.5%	50.8%	29.4%	15.0%	4.8%

学校質問紙(質問1, 質問2)

■ 質問紙調査

<p>1. 学校として、体育の授業以外の時間に、児童の体力の向上に関する取組を実施していますか。(複数回答可)</p>	<p>1. 継続的な取組をしている 2. 特定の日、スポーツ選手を招聘して実技指導などを行うような、運動やスポーツに関する啓発的な取組を実施している 3. 特に取り組んでいない</p> <p>1-2：質問1で「継続的な取組をしている」と回答した学校は、どのくらいの期間継続して実施していますか。 1. 3か月未満 2. 6か月程度 3. 1年以上</p>
<p>2. 児童の運動習慣を確立するために、体育の授業以外の時間に何か手だてをしていますか。</p>	<p>1. している 2. していない</p> <p>2-2：質問2で「している」と回答した学校は、具体的にどのようなことをしていますか。(複数回答可) 1. 休み時間などに、全員が運動やスポーツをする時間などを設定している 2. 帰宅後や休日には児童が積極的に体を動かすよう保護者に働きかけをしている 3. 地域と連携して、児童が運動やスポーツをする機会をつくっている 4. その他</p>

■ 国公立別

区分	体力向上に係る取組			取組の継続期間			運動習慣確立の手だて		運動習慣確立の手だて(具体化)			
	継続的に実施	特定日に実施	していない	3か月未満	6か月程度	1年以上	している	していない	休み時間の活用	保護者への働きかけ	地域との連携	その他
国立	9	1	15	3	1	5	11	14	10	2	1	1
公立	2,914	575	1,021	766	291	1,844	3,349	889	2,749	450	731	327
私立	27	2	18	8	3	16	29	18	23	4	3	4
全国計	2,950	578	1,054	777	295	1,865	3,389	921	2,782	456	735	332

■ 地域の規模別

区分	体力向上に係る取組			取組の継続期間			運動習慣確立の手だて		運動習慣確立の手だて(具体化)			
	継続的に実施	特定日に実施	していない	3か月未満	6か月程度	1年以上	している	していない	休み時間の活用	保護者への働きかけ	地域との連携	その他
大都市	460	164	235	143	39	276	580	200	453	73	156	64
中核市	250	29	105	70	33	145	290	84	231	35	58	31
その他の都市	1,503	269	538	411	156	930	1,710	471	1,410	243	359	169
町村	455	84	122	117	43	293	506	115	420	68	101	45
へき地	282	32	54	36	24	221	303	51	268	37	61	23

■ 都道府県別 [質問1, 質問2]

都道府県	体力向上に係る取組			取組の継続期間			運動習慣確立の手だて		運動習慣確立の手だて(具体化)			
	継続的に実施	特定日に実施	していない	3か月未満	6か月程度	1年以上	している	していない	休み時間の活用	保護者への働きかけ	地域との連携	その他
北海道	76	5	81	21	12	42	117	41	85	24	38	7
青森県	75	2	11	2	9	62	74	12	59	9	21	14
岩手県	83	5	17	14	13	56	85	20	81	7	11	1
宮城県	90	17	25	22	16	50	94	27	83	9	12	6
秋田県	72	11	5	19	9	44	78	5	70	7	17	1
山形県	75	29	12	33	9	33	83	11	75	5	14	4
福島県	64	15	12	12	14	38	77	8	68	10	21	5
茨城県	50	7	11	14	6	30	57	7	53	6	10	1
栃木県	57	8	7	10	3	44	63	5	55	5	19	1
群馬県	46	7	8	9	5	32	44	14	36	6	6	9
埼玉県	65	15	3	13	0	52	61	9	52	14	11	8
千葉県	67	19	13	20	9	38	77	16	61	10	13	11
東京都	56	27	24	30	3	22	74	23	60	13	24	7
神奈川県	56	30	34	18	2	36	74	30	57	8	17	8
新潟県	110	16	21	42	9	59	126	13	104	27	30	9
富山県	59	8	1	5	7	47	60	2	57	7	7	2
石川県	54	7	3	19	7	28	55	9	47	6	12	4
福井県	69	5	9	9	2	58	67	11	63	5	14	1
山梨県	69	4	5	8	5	56	65	8	57	4	3	6
長野県	32	12	19	7	3	22	40	21	34	4	7	4
岐阜県	45	11	10	9	3	32	53	7	46	3	5	5
静岡県	103	10	23	18	6	77	114	17	101	8	7	14
愛知県	45	9	38	12	3	30	53	36	39	4	10	12
三重県	26	5	45	19	1	6	40	36	32	1	9	5
滋賀県	25	8	18	7	2	16	41	10	36	6	5	3
京都府	80	18	26	22	9	49	94	24	67	16	44	7
大阪府	62	22	41	36	3	23	81	37	59	7	29	7
兵庫県	61	14	22	29	4	28	74	20	53	8	33	8
奈良県	32	4	18	12	1	19	32	19	28	4	8	1
和歌山県	62	7	26	11	4	46	67	25	51	10	12	7
鳥取県	61	10	9	11	14	36	63	11	51	5	10	8
島根県	71	11	30	20	5	46	78	30	63	6	12	11
岡山県	80	23	33	40	9	31	97	27	92	9	14	7
広島県	100	28	16	11	6	83	115	10	99	29	19	8
山口県	50	9	25	23	1	25	63	19	56	13	14	2
徳島県	71	21	25	25	14	32	81	24	61	21	8	14
香川県	56	9	4	9	13	34	57	6	51	12	8	6
愛媛県	69	6	10	12	14	43	69	14	62	9	17	7
高知県	64	25	38	19	7	38	81	36	64	8	19	7
福岡県	63	20	69	24	11	28	93	52	68	16	26	15
佐賀県	32	11	22	11	1	20	45	16	38	3	13	1
長崎県	51	2	36	13	4	34	61	26	42	8	21	8
熊本県	66	6	11	10	4	51	70	11	59	6	12	13
大分県	47	20	37	19	2	26	58	36	43	4	12	9
宮崎県	43	4	27	7	5	31	52	21	39	8	8	7
鹿児島県	101	7	15	3	1	96	109	10	72	33	30	20
沖縄県	23	6	26	7	1	15	37	17	20	7	19	6

学校質問紙(質問3)

■ 質問紙調査

<p>3. 児童の運動やスポーツに関して、近隣の学校間で連携をしていますか。</p>	<p>1. している 2. していない</p> <p>3-2：質問3で「している」と回答した学校は、どこと連携をしていますか。(複数回答可)</p> <p>1. 幼稚園、保育所 2. 小学校 3. 中学校 4. 高等学校 5. その他</p> <p>3-3：質問3で「している」と回答した学校は、具体的にどのような場面で連携をしていますか。(複数回答可)</p> <p>1. 体育の授業 2. 体育的行事 3. 放課後の活動 4. 学校が主催する休日の運動やスポーツの活動 5. 地域が主催する運動やスポーツに関する行事 6. その他</p>
--	---

■ 国公立別

区分	近隣の学校間で連携		どこと連携					どのような場面で連携					
	している	していない	幼稚園、保育所	小学校	中学校	高等学校	その他	体育の授業	体育的行事	放課後の活動	学校主催の運動活動	地域主催の運動行事	その他
国立	7	18	1	4	2	0	1	1	5	0	1	1	0
公立	1,524	2,744	119	1,238	367	29	27	245	957	193	135	377	87
私立	10	37	0	7	1	1	3	2	3	1	3	3	0
全国計	1,541	2,799	120	1,249	370	30	31	248	965	194	139	381	87

■ 地域の規模別

区分	近隣の学校間で連携		どこと連携					どのような場面で連携					
	している	していない	幼稚園、保育所	小学校	中学校	高等学校	その他	体育の授業	体育的行事	放課後の活動	学校主催の運動活動	地域主催の運動行事	その他
大都市	271	516	7	226	54	11	7	31	142	37	45	58	17
中核市	83	294	8	66	17	2	7	11	42	16	4	20	10
その他の都市	734	1,463	55	588	197	10	11	124	461	89	64	169	48
町村	287	336	27	248	47	5	4	40	209	24	12	83	8
へき地	166	190	23	121	55	2	2	42	111	28	14	51	4

■ 都道府県別 [質問3]

都道府県	近隣の学校間で連携		どこと連携					どのような場面で連携					
	している	していない	幼稚園、 保育所	小学校	中学校	高等学校	その他	体育の 授業	体育的 行事	放課後 の活動	学校主催 の運動 活動	地域主催 の運動 行事	その他
北海道	36	125	2	29	12	0	1	8	17	9	5	15	1
青森県	24	63	2	18	7	1	0	1	10	10	2	8	2
岩手県	16	89	1	14	4	0	0	3	11	2	0	4	1
宮城県	36	87	2	24	10	2	1	9	17	2	2	6	4
秋田県	21	63	1	17	5	0	0	4	8	8	4	8	1
山形県	45	51	1	41	4	0	2	5	26	5	2	17	2
福島県	36	49	5	27	9	1	3	5	25	6	0	13	0
茨城県	20	45	0	15	3	0	2	1	14	0	0	5	1
栃木県	17	52	0	14	7	0	0	3	10	3	1	2	2
群馬県	13	45	2	11	3	0	1	0	7	2	0	8	0
埼玉県	52	19	0	46	12	0	0	3	44	2	1	8	1
千葉県	39	54	0	33	5	2	3	5	25	9	4	7	2
東京都	31	65	1	25	7	1	0	3	16	5	4	8	5
神奈川県	36	69	2	28	17	3	1	6	22	1	6	7	4
新潟県	64	76	2	50	30	0	1	14	37	13	7	12	8
富山県	17	45	2	13	3	0	0	2	10	1	0	5	2
石川県	23	41	1	23	1	0	0	3	19	1	0	8	1
福井県	36	41	4	31	10	0	0	3	29	2	3	3	2
山梨県	31	43	1	29	2	0	0	0	29	0	0	3	0
長野県	4	58	2	1	1	0	0	0	3	0	0	1	0
岐阜県	12	49	2	9	3	0	1	2	4	1	0	6	1
静岡県	49	82	2	41	11	0	2	8	34	15	2	9	3
愛知県	23	65	1	21	4	0	0	2	11	9	4	3	2
三重県	12	65	4	7	5	0	0	1	4	1	2	5	1
滋賀県	18	32	0	17	0	1	1	0	14	1	1	4	1
京都府	52	66	1	29	25	4	1	14	17	7	13	13	2
大阪府	37	84	2	32	8	1	0	6	17	1	5	11	5
兵庫県	40	53	1	36	7	1	0	4	13	6	19	10	3
奈良県	13	39	2	5	3	3	0	2	7	0	3	2	2
和歌山県	39	53	5	35	5	0	0	4	29	5	2	5	1
鳥取県	35	39	2	34	3	0	0	4	33	2	2	4	0
島根県	36	72	4	30	4	0	2	9	27	2	0	6	2
岡山県	64	62	10	59	4	1	0	2	49	1	3	18	1
広島県	46	81	6	31	22	2	1	15	31	7	1	13	1
山口県	46	36	4	41	6	0	2	15	36	1	3	11	1
徳島県	24	82	3	18	5	0	0	1	15	1	3	8	2
香川県	23	40	6	19	0	0	1	1	17	3	1	6	2
愛媛県	45	38	4	41	4	0	0	6	28	14	4	10	2
高知県	68	50	3	60	16	1	0	14	54	2	4	11	3
福岡県	42	105	3	33	10	0	1	12	29	0	0	10	1
佐賀県	15	47	2	12	5	1	0	1	9	3	3	5	1
長崎県	25	63	5	20	5	2	0	0	15	5	1	11	0
熊本県	44	37	1	39	8	0	0	4	25	11	7	9	5
大分県	17	79	4	9	4	0	0	6	8	2	0	6	0
宮崎県	41	33	1	25	29	1	0	22	21	4	4	3	4
鹿児島県	46	73	5	37	13	1	0	9	26	5	6	22	2
沖縄県	15	39	5	9	6	0	0	3	5	3	1	8	0

学校質問紙(質問4)

■ 質問紙調査

<p>4. 児童の運動やスポーツに関して、地域の関係団体などと話し合う機会がありますか。ある場合は、1年間にどこを何回くらいありますか。(複数回答可)</p>	<p>1. 体育指導委員 () 回 2. 体育協会 () 回 3. レクリエーション協会 () 回 4. 競技団体 () 回 5. 上記1～4などの複数の団体で構成する連携協議会 () 回 6. その他 () 回 7. なし</p>
---	--

■ 国公立別

区分	地域の関係団体と話し合う機会							平均(回)					
	体育指導委員	体育協会	レクリエーション協会	競技団体	複数団体で構成する連携協議会	その他	なし	体育指導委員	体育協会	レクリエーション協会	競技団体	複数団体で構成する連携協議会	その他
国立	2	1	0	1	0	2	19	3.50	10.00	0.00	2.00	0.00	4.00
公立	298	410	28	270	335	369	2,666	2.81	2.20	1.57	2.59	2.27	2.52
私立	1	1	0	4	0	0	38	2.00	1.00	0.00	3.00	0.00	0.00
全国計	301	412	28	275	335	371	2,723	2.81	2.22	1.57	2.59	2.27	2.53

■ 地域の規模別

区分	地域の関係団体と話し合う機会							平均(回)					
	体育指導委員	体育協会	レクリエーション協会	競技団体	複数団体で構成する連携協議会	その他	なし	体育指導委員	体育協会	レクリエーション協会	競技団体	複数団体で構成する連携協議会	その他
大都市	67	59	5	30	65	61	496	3.24	2.66	1.40	2.70	2.80	2.97
中核市	25	41	3	15	24	25	246	2.76	2.56	2.00	2.00	3.21	2.36
その他の都市	133	224	15	174	161	196	1,367	2.62	2.09	1.67	2.60	2.18	2.47
町村	52	54	5	34	55	57	389	2.75	2.07	1.20	2.47	1.71	2.54
へき地	24	34	0	22	30	32	225	2.88	2.06	0.00	3.00	1.87	2.13

■ 都道府県別 [質問4]

都道府県	地域の関係団体と話し合う機会							平均 (回)					
	体育指導委員	体育協会	レクリエーション協会	競技団体	複数団体で構成する連携協議会	その他	なし	体育指導委員	体育協会	レクリエーション協会	競技団体	複数団体で構成する連携協議会	その他
北海道	13	11	2	12	11	19	101	2.85	1.91	1.00	2.50	1.64	1.95
青森県	3	8	1	10	5	7	55	2.00	1.25	1.00	4.20	2.60	2.00
岩手県	1	7	0	3	3	5	80	1.00	3.00	0.00	2.00	1.33	3.60
宮城県	9	11	1	3	12	10	74	2.33	2.45	1.00	1.33	2.58	2.10
秋田県	6	12	1	13	14	16	32	2.83	2.17	4.00	2.69	1.71	1.69
山形県	8	16	0	8	11	19	40	3.00	2.06	0.00	1.50	1.64	3.05
福島県	6	9	0	4	2	5	57	1.83	1.56	0.00	2.00	2.50	4.20
茨城県	3	5	1	2	2	5	51	1.33	1.60	1.00	1.00	2.50	2.20
栃木県	3	5	0	3	0	7	46	3.00	3.20	0.00	3.33	0.00	2.43
群馬県	2	6	1	1	4	2	38	8.50	2.00	4.00	5.00	1.75	3.00
埼玉県	3	6	0	8	11	5	37	6.00	2.67	0.00	3.63	2.18	2.20
千葉県	10	5	1	3	8	7	63	2.80	1.60	1.00	2.00	1.50	1.43
東京都	7	3	2	4	2	2	74	7.86	1.67	1.00	1.25	3.00	11.00
神奈川県	14	12	3	9	8	4	65	3.43	3.42	1.33	1.44	3.25	2.50
新潟県	9	16	2	16	11	16	79	2.33	2.25	1.00	3.38	2.27	2.81
富山県	3	11	0	3	11	9	32	1.00	2.09	0.00	2.00	2.00	2.56
石川県	0	4	0	4	5	5	42	0.00	1.75	0.00	3.25	2.40	1.80
福井県	4	16	1	8	4	6	47	2.25	2.50	2.00	3.13	1.75	1.83
山梨県	3	9	0	4	3	7	49	1.33	1.44	0.00	1.75	2.00	1.57
長野県	4	2	0	5	5	4	43	2.75	3.00	0.00	2.20	1.60	2.50
岐阜県	4	5	1	2	6	9	38	1.75	1.40	1.00	2.00	2.17	3.44
静岡県	13	2	0	5	13	5	89	3.15	3.50	0.00	4.00	3.38	2.40
愛知県	3	2	0	3	1	4	72	5.67	1.00	0.00	6.00	4.00	1.75
三重県	5	7	1	5	7	6	51	5.00	2.29	1.00	2.60	2.43	2.17
滋賀県	2	2	0	1	0	6	37	1.00	2.50	0.00	2.00	0.00	1.33
京都府	8	9	2	2	14	12	69	4.25	1.89	1.00	7.50	1.71	3.00
大阪府	11	2	0	2	7	7	92	2.09	4.00	0.00	3.50	2.71	3.43
兵庫県	5	3	0	5	9	15	56	2.80	2.67	0.00	2.40	4.33	4.27
奈良県	7	5	2	1	0	2	38	2.00	4.80	1.00	1.00	0.00	2.00
和歌山県	6	1	0	1	1	5	72	2.33	3.00	0.00	1.00	4.00	1.20
鳥取県	4	6	0	5	5	7	48	1.25	1.50	0.00	2.80	2.20	2.29
島根県	1	17	1	14	11	2	68	2.00	1.47	1.00	1.79	1.36	2.50
岡山県	7	14	1	6	3	9	85	2.00	2.07	2.00	1.83	1.00	2.56
広島県	6	21	1	4	8	15	75	4.17	2.48	1.00	1.25	3.13	2.07
山口県	6	3	0	8	13	13	46	3.67	2.67	0.00	1.38	1.46	1.85
徳島県	3	18	0	3	14	6	65	2.00	1.56	0.00	4.33	1.93	2.33
香川県	5	21	0	6	6	3	28	1.40	2.38	0.00	2.00	4.00	2.33
愛媛県	7	12	0	7	12	10	40	2.86	2.25	0.00	3.86	2.83	2.30
高知県	10	6	0	4	8	15	76	1.60	2.00	0.00	2.25	1.88	1.93
福岡県	22	11	2	9	11	8	91	2.23	2.27	3.50	3.22	3.64	2.25
佐賀県	8	13	0	11	7	4	29	2.88	2.23	0.00	1.73	2.14	3.25
長崎県	5	5	0	10	4	6	60	3.60	1.60	0.00	2.30	1.50	2.50
熊本県	3	8	0	6	8	5	54	2.33	3.13	0.00	2.67	2.13	4.60
大分県	5	7	0	2	7	10	56	1.40	1.57	0.00	2.00	2.43	2.00
宮崎県	1	2	0	9	1	1	59	5.00	1.00	0.00	1.78	2.00	1.00
鹿児島県	25	28	1	11	22	14	42	2.76	2.43	3.00	3.73	1.73	2.36
沖縄県	5	6	0	5	5	10	25	1.60	2.33	0.00	1.60	3.00	3.70

学校質問紙(質問5, 質問6)

■ 質問紙調査

5. 地域が実施する運動やスポーツに関する活動の運営に、学校として関わっていますか	1. 関わっている 2. 関わっていない
6. 学校が実施する運動やスポーツに関する活動に、地域の関係団体が関わっていますか。	1. 関わっている 2. 関わっていない

■ 国公立別

区分	地域が実施する運動やスポーツ		学校が実施する運動やスポーツ	
	関わっている	関わっていない	関わっている	関わっていない
国立	5	20	2	23
公立	1,672	2,591	1,471	2,787
私立	3	43	2	45
全国計	1,680	2,654	1,475	2,855

■ 地域の規模別

区分	地域が実施する運動やスポーツ		学校が実施する運動やスポーツ	
	関わっている	関わっていない	関わっている	関わっていない
大都市	286	499	236	550
中核市	145	231	114	261
その他の都市	863	1,331	744	1,448
町村	240	383	214	408
へき地	146	210	167	188

■ 都道府県別 [質問5, 質問6]

都道府県	地域が実施する運動やスポーツ		学校が実施する運動やスポーツ	
	関わっている	関わっていない	関わっている	関わっていない
北海道	70	90	48	113
青森県	35	50	26	61
岩手県	29	76	21	83
宮城県	46	75	44	79
秋田県	42	42	35	49
山形県	47	49	51	45
福島県	31	54	37	48
茨城県	21	44	23	42
栃木県	32	37	28	40
群馬県	22	36	20	38
埼玉県	23	47	23	47
千葉県	35	58	24	69
東京都	42	55	28	69
神奈川県	37	69	33	73
新潟県	45	95	50	89
富山県	25	37	17	45
石川県	23	41	18	46
福井県	40	38	31	48
山梨県	12	63	14	61
長野県	19	43	10	52
岐阜県	27	35	20	42
静岡県	29	102	25	106
愛知県	25	63	12	76
三重県	29	48	23	52
滋賀県	15	36	13	38
京都府	59	58	59	57
大阪府	60	61	44	77
兵庫県	47	47	40	53
奈良県	20	32	13	39
和歌山県	28	64	31	61
鳥取県	25	49	21	53
島根県	42	66	32	76
岡山県	40	86	31	95
広島県	43	84	46	81
山口県	34	46	36	44
徳島県	28	77	40	66
香川県	29	34	30	33
愛媛県	47	36	34	48
高知県	38	80	36	81
福岡県	42	105	51	95
佐賀県	26	36	24	38
長崎県	52	36	35	53
熊本県	34	47	31	50
大分県	23	73	34	62
宮崎県	23	50	17	56
鹿児島県	97	21	81	36
沖縄県	34	20	31	22

学校質問紙(質問7)

■ 質問紙調査

<p>7. 学校の運動やスポーツに関する活動に、地域の人材を活用していますか。</p>	<p>1. している 2. していない</p> <p>7-2：質問7で「している」と回答した学校は、具体的にどのような場面で、1年間にどのくらい活用していますか。(複数回答可) ※回答は延べ人日・・・活用した各人の活用延べ日数の総和</p> <p>1. クラブ活動 () 人日/年 2. 学校の運動部の活動 () 人日/年 3. 放課後の運動や遊び () 人日/年 4. 体育的行事 () 人日/年 5. 学校が主催する休日の運動やスポーツの活動 () 人日/年 6. その他 () 人日/年</p>
---	--

■ 国公立別

区分	地域の人材の活用		具体的な場面						平均(人日/年)					
	している	していない	クラブ活動	学校の運動部の活動	放課後の運動や遊び	体育的行事	学校主催の休日運動活動	その他	クラブ活動	学校の運動部の活動	放課後の運動や遊び	体育的行事	学校主催の休日運動活動	その他
国立	6	19	0	1	1	2	0	2	0.00	200.00	60.00	3.00	0.00	23.50
公立	1,784	2,469	455	319	195	641	148	367	27.99	126.04	102.92	17.26	22.08	20.07
私立	9	38	3	3	2	2	0	0	52.33	124.33	217.50	9.00	0.00	0.00
全国計	1,799	2,526	458	323	198	645	148	369	28.15	126.26	103.86	17.19	22.08	20.09

■ 地域の規模別

区分	地域の人材の活用		具体的な場面						平均(人日/年)					
	している	していない	クラブ活動	学校の運動部の活動	放課後の運動や遊び	体育的行事	学校主催の休日運動活動	その他	クラブ活動	学校の運動部の活動	放課後の運動や遊び	体育的行事	学校主催の休日運動活動	その他
大都市	318	464	90	61	43	78	36	54	26.31	92.21	157.19	24.14	43.14	33.46
中核市	144	232	41	30	16	43	14	27	37.83	97.87	201.31	11.67	17.21	20.37
その他の都市	885	1,306	240	149	85	323	72	201	30.78	128.09	90.48	17.60	17.49	13.68
町村	284	338	64	52	26	114	12	63	21.59	123.75	42.81	13.47	6.08	32.63
へき地	168	186	23	31	28	87	14	24	8.96	216.10	63.57	17.00	10.14	10.46

■ 都道府県別 [質問7]

都道府県	地域の人材の活用		具体的な場面						平均（人日/年）					
	している	していない	クラブ活動	学校の運動部の活動	放課後の運動や遊び	体育的行事	学校主催の休日運動活動	その他	クラブ活動	学校の運動部の活動	放課後の運動や遊び	体育的行事	学校主催の休日運動活動	その他
北海道	61	99	6	9	6	22	6	23	10.33	193.78	65.83	18.14	11.67	57.78
青森県	62	25	8	45	3	16	3	2	12.50	180.71	1.67	19.81	91.33	12.00
岩手県	34	71	4	5	5	15	2	8	30.25	16.00	24.60	14.53	1.00	32.25
宮城県	50	73	8	2	3	28	2	11	13.63	39.50	63.33	10.64	17.00	14.91
秋田県	44	39	8	19	4	25	0	2	28.00	102.42	325.25	35.96	0.00	21.50
山形県	69	26	16	3	4	33	7	20	19.69	2.67	41.00	14.48	13.43	4.00
福島県	29	56	1	5	1	16	1	9	3.00	8.20	50.00	7.69	10.00	6.89
茨城県	14	50	5	0	0	5	1	4	20.00	0.00	0.00	11.60	40.00	24.75
栃木県	32	37	6	14	3	12	0	4	197.50	226.79	148.33	26.33	0.00	4.25
群馬県	22	36	2	1	7	8	2	7	9.50	15.00	235.43	13.00	34.50	6.86
埼玉県	24	47	4	0	2	14	0	7	10.25	0.00	60.00	8.36	0.00	16.00
千葉県	31	61	6	13	2	5	0	8	15.00	20.85	35.00	27.80	0.00	2.63
東京都	37	59	9	2	9	4	7	9	99.11	30.00	60.22	17.50	18.71	87.44
神奈川県	52	54	25	2	2	15	6	9	14.96	311.00	40.00	11.07	59.67	6.56
新潟県	92	45	23	30	13	37	8	11	24.96	17.83	152.92	13.05	9.50	6.64
富山県	36	26	10	1	3	14	4	10	21.70	130.00	56.67	16.21	7.50	13.50
石川県	27	36	4	2	1	16	2	8	5.50	350.00	10.00	10.06	7.50	7.13
福井県	30	49	7	2	5	16	2	5	25.29	4.50	52.00	9.81	2.50	5.80
山梨県	38	37	9	2	0	16	2	11	15.22	16.00	0.00	4.44	5.50	7.18
長野県	33	28	14	3	2	7	1	8	22.43	24.33	21.00	10.43	30.00	6.75
岐阜県	30	31	12	0	1	9	2	8	62.42	0.00	15.00	60.33	1.50	3.25
静岡県	50	80	28	3	6	13	3	6	22.75	11.00	561.67	18.08	30.33	4.83
愛知県	18	71	5	11	0	3	1	1	20.20	118.09	0.00	7.00	1.00	3.00
三重県	14	61	7	0	0	6	3	2	7.71	0.00	0.00	25.50	7.33	5.50
滋賀県	21	30	4	0	1	8	1	8	15.00	0.00	30.00	9.63	5.00	5.25
京都府	63	55	14	33	12	12	8	6	73.00	130.09	39.75	35.08	11.13	26.00
大阪府	41	80	14	5	6	9	3	9	27.71	35.60	56.00	54.00	35.33	71.56
兵庫県	39	54	13	1	5	5	10	7	17.38	10.00	11.00	9.00	85.90	91.71
奈良県	14	38	6	0	1	4	4	1	16.00	0.00	90.00	69.00	9.75	30.00
和歌山県	29	62	5	0	3	15	6	6	20.00	0.00	15.00	13.93	12.50	19.17
鳥取県	30	44	8	1	7	13	2	6	8.13	2.00	23.86	11.54	5.50	16.00
島根県	55	54	27	14	10	18	1	4	21.44	9.14	63.90	8.22	2.00	8.00
岡山県	31	94	5	3	2	12	4	7	5.00	5.33	2.50	12.00	16.00	6.29
広島県	52	75	22	2	6	17	6	9	14.95	40.00	27.67	11.35	12.50	9.56
山口県	38	44	9	0	5	19	5	7	25.89	0.00	247.20	12.00	25.00	2.57
徳島県	24	82	4	1	3	10	2	7	15.50	10.00	5.00	37.40	4.50	12.86
香川県	25	38	14	2	2	5	2	5	34.43	28.00	10.50	16.20	35.50	38.60
愛媛県	28	55	10	4	8	8	3	3	30.60	34.75	48.88	16.63	11.00	68.67
高知県	49	68	14	3	6	16	1	15	12.64	4.67	57.00	8.50	1.00	7.20
福岡県	56	90	19	1	8	20	5	16	24.26	5.00	160.25	20.05	4.80	15.63
佐賀県	31	31	5	5	3	14	2	7	31.60	44.20	44.00	12.64	10.00	9.14
長崎県	23	65	7	7	6	7	4	0	26.29	162.57	495.67	24.00	5.00	0.00
熊本県	41	39	5	38	1	4	2	2	63.20	128.95	1.00	42.75	47.50	4.50
大分県	45	50	8	1	2	13	1	23	8.63	20.00	10.00	9.31	1.00	8.35
宮崎県	25	49	3	4	3	5	0	12	31.67	1,285.75	104.33	59.40	0.00	9.33
鹿児島県	55	62	2	3	5	36	7	9	251.00	174.33	20.40	14.22	21.57	64.67
沖縄県	40	13	10	17	8	16	4	5	18.40	255.76	30.25	17.94	6.75	11.40

学校質問紙(質問8, 質問9)

■ 質問紙調査

<p>8. 運動やスポーツ、子どもの体力について、家庭とどのような連携をしていますか。 (複数回答可)</p>	<ol style="list-style-type: none"> 1. 児童と家の人が一緒に運動やスポーツをする機会を設けている 2. 家庭に対して児童が運動やスポーツを実施することを啓発するための資料などを配布している 3. 家の人や児童に対して地域の運動やスポーツに関する行事に参加するよう促している 4. 体力に関する調査の結果を家庭に連絡している 5. その他 6. していない
<p>9. 学校において、全国体力・運動能力、運動習慣等調査の結果を踏まえ、どのような取組をしましたか(取り組む予定ですか)。 (複数回答可)</p>	<ol style="list-style-type: none"> 1. 体育の授業改善に取り組んだ(取り組む予定である) 2. 体育の授業以外で、児童の体力向上に関する取組を行った(行う予定である) 3. 家庭に対して児童の体力向上に関する働きかけを行った(行う予定である) 4. その他 5. していない(行う予定はない)

■ 国公立別

区分	家庭との連携						調査結果に対する取組				
	一緒にスポーツをする機会	資料配布	行事参加促進	体力調査結果の連絡	その他	していない	体育授業の改善	授業以外での取組	家庭への働きかけ	その他	していない
国立	2	4	7	11	0	8	22	11	8	0	0
公立	673	1,253	1,886	2,461	118	510	3,194	2,479	1,599	48	213
私立	7	13	7	25	5	8	39	16	13	1	2
全国計	682	1,270	1,900	2,497	123	526	3,255	2,506	1,620	49	215

■ 地域の規模別

区分	家庭との連携						調査結果に対する取組				
	一緒にスポーツをする機会	資料配布	行事参加促進	体力調査結果の連絡	その他	していない	体育授業の改善	授業以外での取組	家庭への働きかけ	その他	していない
大都市	102	260	275	404	18	133	561	430	267	8	57
中核市	53	120	156	230	8	46	287	225	150	5	13
その他の都市	358	638	1,022	1,294	68	246	1,643	1,259	841	29	116
町村	80	157	285	356	16	72	477	367	227	6	21
へき地	89	95	162	213	13	29	287	225	135	1	8

■ 都道府県別 [質問8, 質問9]

都道府県	家庭との連携						調査結果に対する取組					
	一緒にスポーツをする機会	資料配布	行事参加促進	体力調査結果の連絡	その他	していない	体育授業の改善	授業以外での取組	家庭への働きかけ	その他	していない	
北海道	15	43	89	104	3	15	99	89	76	4	3	
青森県	5	22	27	54	3	15	73	44	34	0	4	
岩手県	14	22	45	48	7	18	76	64	31	3	5	
宮城県	18	27	37	109	1	5	87	61	55	0	4	
秋田県	21	21	47	64	2	5	74	52	37	0	1	
山形県	7	25	44	56	4	7	80	54	32	2	5	
福島県	10	25	51	68	1	3	81	51	33	1	1	
茨城県	14	22	32	51	1	1	53	43	28	1	0	
栃木県	10	24	27	58	0	4	57	36	25	0	1	
群馬県	17	23	26	22	1	8	39	39	18	1	2	
埼玉県	5	39	29	59	3	2	62	58	46	1	0	
千葉県	9	26	37	39	3	20	69	64	18	0	3	
東京都	12	42	47	53	0	11	78	46	40	1	4	
神奈川県	10	33	34	48	2	20	70	51	33	1	11	
新潟県	29	74	40	122	4	2	129	101	79	0	1	
富山県	10	24	40	23	2	2	40	43	21	1	2	
石川県	11	10	26	44	1	8	47	54	24	0	0	
福井県	16	14	38	46	0	9	58	56	14	0	2	
山梨県	12	20	29	49	2	11	38	58	26	0	1	
長野県	10	21	28	22	0	13	52	33	27	1	1	
岐阜県	17	16	27	33	3	6	40	34	13	1	6	
静岡県	21	38	49	66	4	22	99	72	34	4	11	
愛知県	7	23	20	33	1	28	55	29	12	0	20	
三重県	13	15	29	23	4	19	55	16	13	1	12	
滋賀県	9	13	25	31	3	4	38	29	14	2	3	
京都府	24	33	55	45	5	14	87	58	28	0	10	
大阪府	16	19	46	59	2	27	83	61	23	1	17	
兵庫県	13	27	56	23	3	15	67	51	21	1	3	
奈良県	4	10	25	23	1	14	29	36	14	0	5	
和歌山県	12	22	29	73	3	10	69	49	37	2	3	
鳥取県	5	17	30	44	2	6	53	52	24	2	4	
島根県	14	22	46	47	4	19	75	66	25	0	6	
岡山県	18	26	54	66	5	20	75	67	46	2	16	
広島県	22	52	60	103	2	6	113	100	71	0	0	
山口県	20	26	30	62	2	5	59	46	44	0	2	
徳島県	29	47	47	41	5	9	68	69	54	1	4	
香川県	17	25	27	37	3	5	48	47	25	0	0	
愛媛県	22	27	47	39	3	6	67	46	31	2	5	
高知県	14	24	41	67	4	19	101	64	44	2	5	
福岡県	18	56	53	85	1	21	109	81	65	2	7	
佐賀県	9	18	32	24	2	10	46	18	21	0	4	
長崎県	13	18	51	57	1	9	60	36	40	1	6	
熊本県	19	19	46	55	3	5	71	62	32	0	0	
大分県	12	20	43	31	4	19	67	36	30	2	10	
宮崎県	9	25	24	54	1	5	57	50	45	0	0	
鹿児島県	36	44	90	77	4	4	110	83	83	2	0	
沖縄県	5	14	31	24	3	4	31	24	13	3	3	