

## 2. 体格と肥満度に関する調査の結果

### 1 | 都道府県別の状況（公立学校）

#### ① 都道府県別の結果

##### ● 男子

都道府県名	生徒数	体格平均			肥満傾向児・痩身傾向児の出現率		
		身長 (cm)	体重 (kg)	座高 (cm)	肥満	正常	痩身
全国集計	453,843	159.76	48.88	84.34	8.7%	89.4%	1.9%
北海道	16,911	161.09	50.83	84.66	11.4%	86.8%	1.8%
青森県	3,757	161.40	51.74	85.44	12.9%	85.8%	1.3%
岩手県	6,321	160.58	50.38	84.76	11.1%	87.7%	1.2%
宮城県	10,079	160.63	50.53	85.12	11.5%	86.8%	1.8%
秋田県	4,971	161.91	51.23	85.71	9.6%	88.9%	1.5%
山形県	4,129	160.63	50.31	84.94	10.9%	87.6%	1.5%
福島県	8,239	160.09	49.84	84.86	10.3%	88.1%	1.6%
茨城県	13,307	159.83	49.50	84.62	10.3%	88.2%	1.4%
栃木県	7,206	159.33	49.31	84.61	10.8%	87.7%	1.5%
群馬県	8,576	159.73	49.33	84.61	9.8%	88.6%	1.6%
埼玉県	29,431	159.73	48.55	84.28	8.0%	90.0%	2.0%
千葉県	18,825	159.79	48.65	84.31	8.0%	90.0%	2.1%
東京都	20,701	160.39	49.41	84.73	9.1%	88.8%	2.1%
神奈川県	24,330	159.87	48.30	84.11	7.4%	90.0%	2.6%
新潟県	8,529	160.91	49.63	84.76	8.5%	89.3%	2.2%
富山県	4,892	160.61	49.69	85.03	8.7%	89.6%	1.7%
石川県	5,302	160.42	49.17	85.17	7.2%	91.5%	1.3%
福井県	3,992	160.02	49.03	84.94	7.7%	90.9%	1.4%
山梨県	4,116	159.32	48.83	84.32	10.0%	88.4%	1.7%
長野県	6,347	159.43	48.44	83.91	7.9%	90.1%	2.1%
岐阜県	9,656	159.48	48.45	84.37	7.7%	90.5%	1.7%
静岡県	9,417	159.47	48.19	84.03	7.5%	90.3%	2.2%
愛知県	32,492	159.42	48.32	84.39	7.9%	90.1%	1.9%
三重県	8,278	159.56	48.31	84.19	7.7%	90.2%	2.1%
滋賀県	6,207	159.80	48.09	83.99	6.5%	91.3%	2.2%
京都府	8,901	159.79	48.35	84.10	7.3%	90.4%	2.3%
大阪府	31,274	159.51	48.51	83.77	8.6%	89.3%	2.1%
兵庫県	14,728	159.48	47.92	83.74	6.8%	90.8%	2.4%
奈良県	5,805	159.83	48.72	84.17	8.3%	89.6%	2.1%
和歌山県	4,519	159.47	49.14	84.54	10.0%	88.2%	1.8%
鳥取県	2,583	159.87	48.57	85.03	6.4%	92.1%	1.5%
島根県	3,266	158.88	47.59	84.53	5.8%	92.6%	1.6%
岡山県	8,190	159.25	48.43	84.08	8.0%	90.3%	1.8%
広島県	11,503	159.06	48.54	84.46	8.7%	90.0%	1.3%
山口県	6,206	158.83	47.79	83.90	7.4%	90.9%	1.7%
徳島県	3,390	160.04	50.27	84.28	12.0%	86.2%	1.8%
香川県	4,036	159.64	49.33	84.24	9.7%	88.9%	1.5%
愛媛県	6,400	159.09	48.42	84.01	8.3%	90.3%	1.4%
高知県	2,966	159.17	48.95	84.40	10.1%	88.1%	1.8%
福岡県	20,521	159.47	48.43	83.86	8.2%	89.8%	2.0%
佐賀県	4,201	158.98	48.39	84.27	8.3%	90.4%	1.3%
長崎県	6,763	159.46	48.30	84.10	7.5%	90.6%	1.9%
熊本県	8,647	159.27	48.62	84.44	8.5%	90.0%	1.5%
大分県	5,091	159.22	48.91	83.53	10.4%	87.8%	1.8%
宮崎県	5,212	158.99	48.81	84.31	9.2%	89.6%	1.2%
鹿児島県	6,227	159.25	48.63	84.16	8.8%	89.7%	1.6%
沖縄県	7,403	158.82	48.66	83.98	10.2%	88.2%	1.6%

●女子

都道府県名	生徒数	体格平均			肥満傾向児・痩身傾向児の出現率		
		身長 (cm)	体重 (kg)	座高 (cm)	肥満	正常	痩身
全国集計	430,199	154.96	46.94	83.39	7.4%	88.7%	3.9%
北海道	16,394	155.48	47.87	83.20	10.0%	86.2%	3.8%
青森県	3,801	155.73	49.01	84.06	12.4%	85.5%	2.1%
岩手県	5,894	155.09	47.98	83.63	10.0%	86.7%	3.3%
宮城県	9,659	155.17	47.93	83.75	9.7%	87.0%	3.3%
秋田県	4,597	155.91	48.41	84.15	9.2%	87.3%	3.4%
山形県	4,015	155.42	48.14	84.06	9.7%	87.7%	2.6%
福島県	7,846	154.99	48.09	83.80	10.9%	85.6%	3.6%
茨城県	12,394	154.84	47.71	83.50	9.5%	87.2%	3.3%
栃木県	6,834	154.67	47.75	83.49	10.2%	86.8%	3.0%
群馬県	8,288	154.73	47.34	83.63	8.7%	87.6%	3.7%
埼玉県	28,065	155.10	46.80	83.38	6.5%	89.4%	4.1%
千葉県	17,917	155.19	47.08	83.44	7.3%	88.7%	3.9%
東京都	18,572	155.45	46.89	83.62	6.7%	88.8%	4.5%
神奈川県	22,421	155.32	46.24	83.29	5.4%	89.2%	5.4%
新潟県	8,095	155.61	47.13	83.63	6.8%	89.0%	4.2%
富山県	4,589	155.68	47.71	84.05	7.5%	89.2%	3.4%
石川県	5,128	155.45	47.02	84.05	6.1%	90.1%	3.8%
福井県	3,658	155.60	47.25	84.10	5.9%	90.9%	3.2%
山梨県	3,800	154.74	46.99	83.42	8.7%	87.5%	3.8%
長野県	6,069	154.91	46.65	83.23	6.6%	89.4%	4.0%
岐阜県	9,309	154.77	46.54	83.38	6.8%	88.9%	4.2%
静岡県	8,756	154.71	46.26	83.20	5.9%	90.0%	4.0%
愛知県	31,099	154.61	46.39	83.41	6.6%	88.9%	4.4%
三重県	7,716	154.80	46.31	83.23	6.6%	88.6%	4.8%
滋賀県	5,981	155.37	46.24	83.38	5.4%	89.7%	4.9%
京都府	8,342	155.31	46.44	83.58	5.9%	89.3%	4.8%
大阪府	29,527	155.12	46.61	83.12	6.5%	89.4%	4.2%
兵庫県	13,765	155.05	46.20	83.08	5.8%	89.7%	4.5%
奈良県	5,486	155.13	46.46	83.29	6.1%	89.9%	4.0%
和歌山県	4,322	154.93	47.37	83.52	8.8%	88.1%	3.1%
鳥取県	2,549	155.29	47.05	83.96	7.7%	88.2%	4.1%
島根県	3,094	154.33	46.26	83.54	6.3%	89.7%	4.0%
岡山県	7,930	154.54	46.55	83.22	7.1%	88.8%	4.1%
広島県	11,166	154.28	46.84	83.47	8.1%	88.7%	3.2%
山口県	5,821	154.33	46.38	83.08	6.4%	90.1%	3.5%
徳島県	3,264	154.53	47.72	83.17	10.3%	86.2%	3.5%
香川県	4,003	154.61	47.38	83.20	8.0%	89.3%	2.7%
愛媛県	6,021	154.33	47.00	83.16	7.4%	90.0%	2.7%
高知県	2,497	154.31	47.32	83.41	8.7%	88.0%	3.3%
福岡県	19,594	154.81	46.46	83.04	6.8%	89.1%	4.1%
佐賀県	3,982	154.80	47.03	83.55	7.4%	89.1%	3.6%
長崎県	6,532	154.92	47.02	83.43	7.2%	90.0%	2.9%
熊本県	8,198	154.78	47.20	83.51	8.0%	88.7%	3.4%
大分県	5,002	154.47	46.75	82.45	8.7%	87.3%	3.9%
宮崎県	5,126	154.32	47.73	83.34	10.0%	87.8%	2.2%
鹿児島県	6,030	154.51	46.81	83.07	7.5%	89.0%	3.5%
沖縄県	7,051	153.56	46.94	82.92	9.0%	88.4%	2.6%

中学校

## ② 肥満傾向児の出現率の最大値と最小値の比較

- ①男女とも、肥満傾向児の出現率が高い傾向を示す地域があった。また、肥満傾向児の出現率の状況についてみると、以下のような最大値と最小値の差がみられた。

性別	最大値	最小値	最大値－最小値
男子	12.9%	5.8%	7.1
女子	12.4%	5.4%	7.0

### <肥満傾向児・痩身傾向児の出現率の算出・判定方法>

「児童・生徒の健康診断マニュアル（改訂版）」より  
平成18年3月31日発行（財）日本学校保健会

$$\text{標準体重 (kg)} = a \times \text{身長 (cm)} - b$$

$$\text{肥満度 (\%)} = [\text{自分の体重 (kg)} - \text{標準体重 (kg)}] \div \text{標準体重 (kg)} \times 100$$

標準体重を求める係数

年齢	男子		女子	
	a	b	a	b
13 (中2)	0.815	81.348	0.655	54.234

判定基準

肥満度	判定
50%以上	高度肥満
30～49.9%	中等度肥満
20～29.9%	軽度肥満
-19.9～19.9%	正常
-29.9～-20%	やせ
-30%以下	高度やせ

中学校

## 2 | 国・公・私立別の状況

区分	生徒数	体格平均			肥満傾向児・痩身傾向児の出現率			
		身長 (cm)	体重 (kg)	座高 (cm)	肥満	正常	痩身	
男子	公立	453,843	159.76	48.88	84.34	8.7%	89.4%	1.9%
	国立	4,550	160.90	49.20	84.73	7.4%	90.5%	2.1%
	私立	13,211	160.75	50.30	84.19	10.7%	87.2%	2.1%
	全体計	471,604	159.79	48.92	84.34	8.7%	89.4%	1.9%
女子	公立	430,199	154.96	46.94	83.39	7.4%	88.7%	3.9%
	国立	4,512	155.47	46.32	83.33	5.2%	90.5%	4.2%
	私立	11,083	155.18	46.80	83.19	6.9%	88.8%	4.3%
	全体計	445,794	154.97	46.93	83.39	7.4%	88.7%	3.9%

## 3 | 地域の規模別の状況

- ①身長は、男子では人口の規模による地域の間には一定の傾向はみられなかったが、女子では人口の規模が小さくなるにつれて低い値になる傾向がみられた。
- ②体重は、女子では人口の規模が小さくなるにつれて高い値になる傾向がみられた。
- ③人口の規模が小さくなるにつれて、女子では肥満傾向児の出現率は高くなり、痩身傾向児の出現率は男女とも低くなる傾向がみられた。

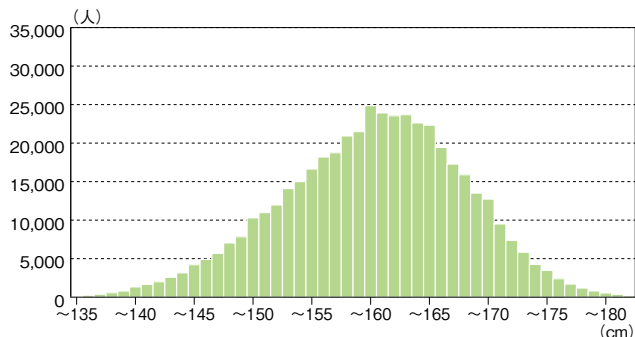
区分	生徒数	体格平均			肥満傾向児・痩身傾向児の出現率			
		身長 (cm)	体重 (kg)	座高 (cm)	肥満	正常	痩身	
男子	大都市	101,523	160.05	48.88	84.26	8.4%	89.4%	2.2%
	中核市	63,759	159.76	48.75	84.32	8.2%	89.9%	1.9%
	その他都市	250,013	159.70	48.86	84.34	8.7%	89.5%	1.8%
	町村	52,547	159.78	49.40	84.49	9.8%	88.7%	1.5%
	へき地	3,762	160.09	50.24	84.87	11.0%	87.6%	1.4%
女子	大都市	93,982	155.23	46.57	83.32	6.3%	89.2%	4.6%
	中核市	60,561	154.95	46.75	83.37	7.0%	88.9%	4.0%
	その他都市	237,700	154.90	46.99	83.39	7.6%	88.6%	3.8%
	町村	49,995	154.85	47.42	83.48	8.7%	88.1%	3.3%
	へき地	3,556	154.80	48.39	83.61	11.6%	85.9%	2.5%

## 4 | 体格の全国平均 (国・公・私立学校)

### 身長

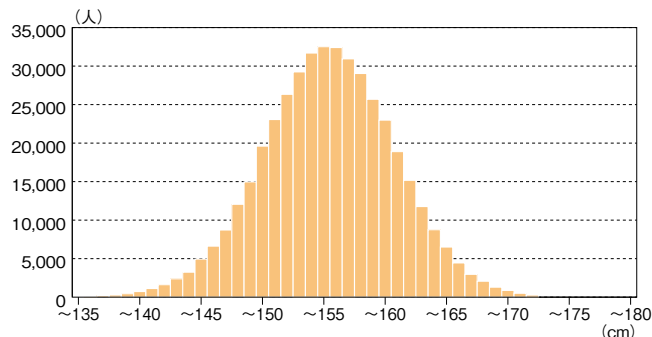
#### ● 男子

生徒数	平均値	標準偏差
458,208人	159.79cm	7.71



#### ● 女子

生徒数	平均値	標準偏差
434,604人	154.97cm	5.36

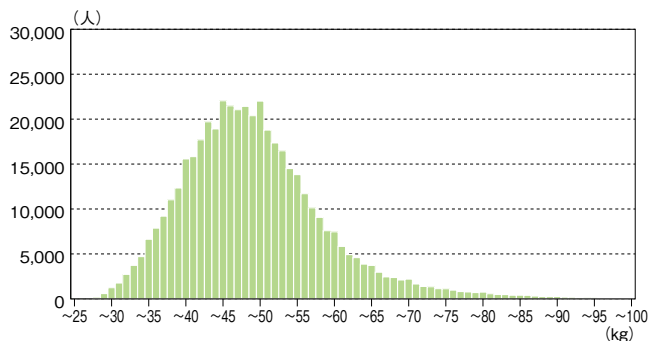


中学校

### 体重

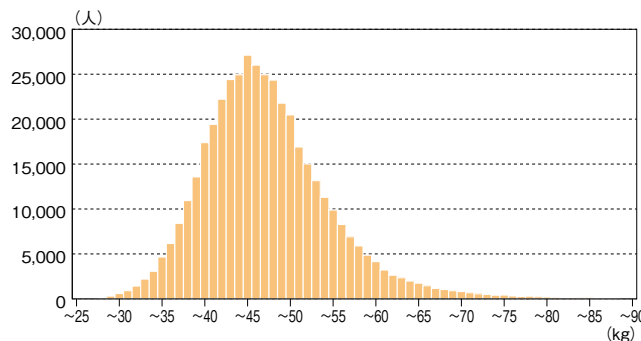
#### ● 男子

生徒数	平均値	標準偏差
455,727人	48.92kg	9.81



#### ● 女子

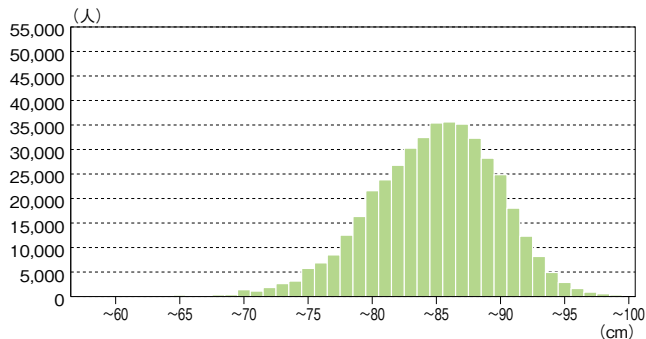
生徒数	平均値	標準偏差
423,888人	46.93kg	7.57



### 座高

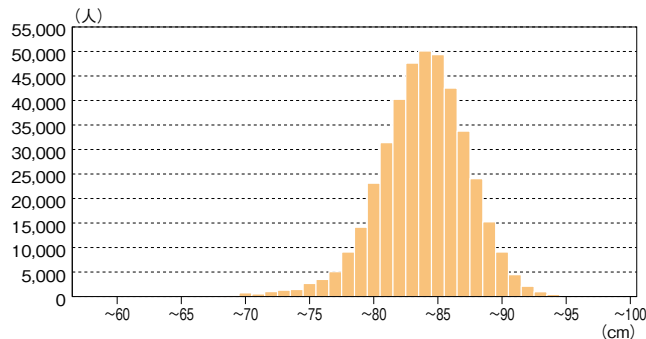
#### ● 男子

生徒数	平均値	標準偏差
438,322人	84.34cm	5.04



#### ● 女子

生徒数	平均値	標準偏差
414,903人	83.39cm	3.57



### 肥満傾向児・痩身傾向児の出現率

