

6 昭和60年度の体力水準との比較 (小学校第5学年)

本調査結果から、昭和60年度と比較可能な種目について、昭和60年度の各種目の平均値を下回っている児童の割合を示した。

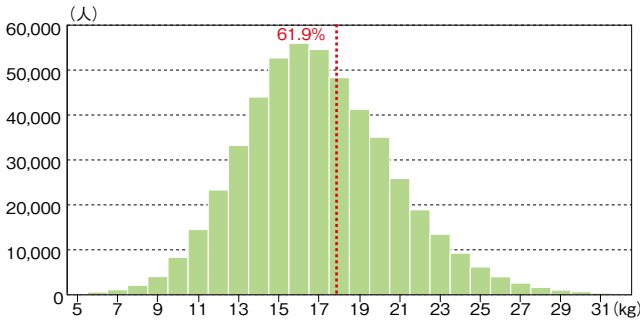
※グラフ中の縦の点線は昭和60年度の平均値、グラフ中の%の数値は昭和60年度平均値を下回っている児童の割合を示している。

- ①反復横とびは、男女とも50%以上の児童が、昭和60年度の平均値以上の値であった。
- ②それ以外の種目については、男女とも50%以上の児童が、昭和60年度の平均値を下回った。

小学校

握力

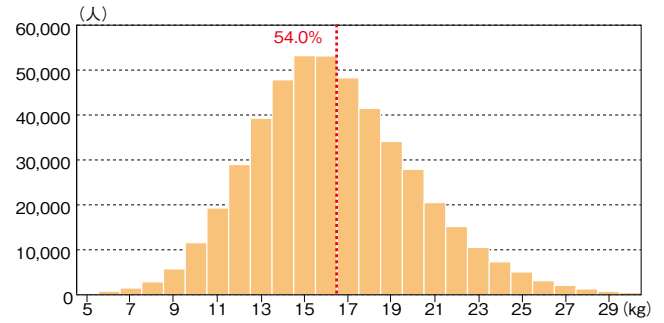
● 男子



昭和60年度全国平均 18.35kg

平成21年度全国平均 16.96kg

● 女子

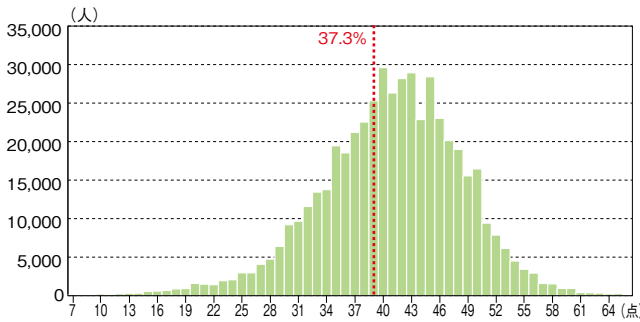


昭和60年度全国平均 16.93kg

平成21年度全国平均 16.34kg

反復横とび

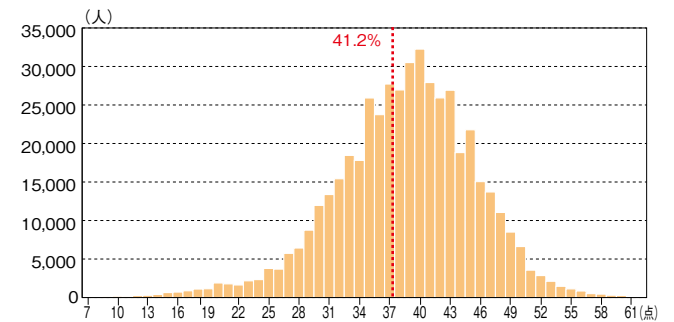
● 男子



昭和60年度全国平均 39.46点

平成21年度全国平均 40.81点

● 女子

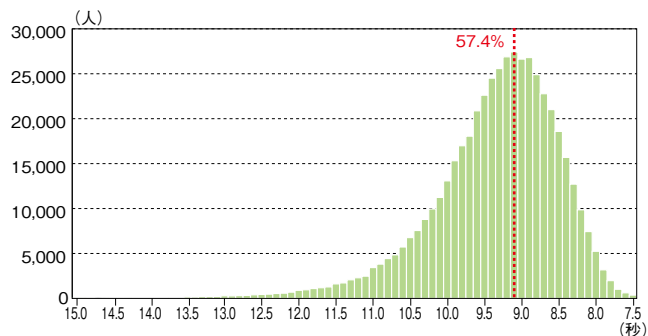


昭和60年度全国平均 37.94点

平成21年度全国平均 38.49点

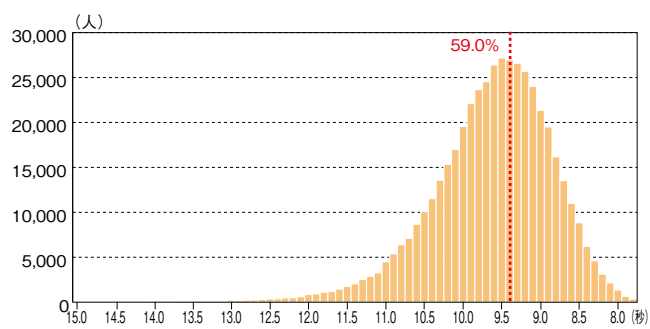
50m走

● 男子



昭和60年度全国平均	9.05秒
平成21年度全国平均	9.37秒

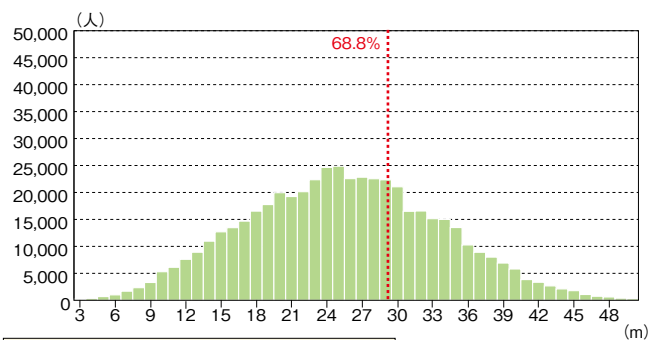
● 女子



昭和60年度全国平均	9.34秒
平成21年度全国平均	9.64秒

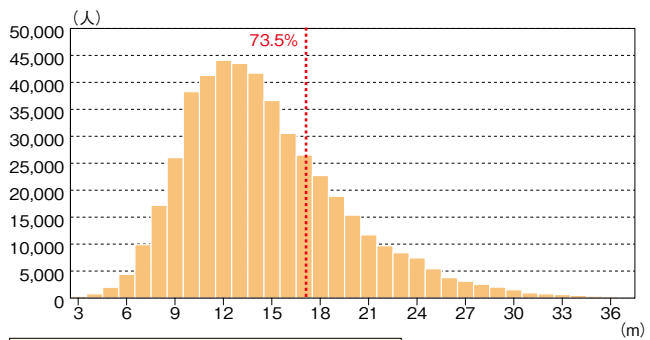
ソフトボール投げ

● 男子



昭和60年度全国平均	29.94m
平成21年度全国平均	25.41m

● 女子



昭和60年度全国平均	17.60m
平成21年度全国平均	14.61m