

# 平成30年度学校における教育の情報化の 実態等に関する調査結果(概要)

(平成31年3月現在)

〔速報値〕

令和元年8月

文部科学省



# 目 次

◆ 調査概要	2
--------	---

## 学校におけるICT環境の整備状況

1. 学校における主なICT環境の整備状況の推移	
①教育用コンピュータ1台当たりの児童生徒数	4
(参考)教育用コンピュータ台数と児童生徒数	4
②普通教室の無線LAN整備率	5
③インターネット接続率	5
④普通教室の大型提示装置整備率	6
⑤教員の校務用コンピュータ整備率	6
⑥統合型校務支援システム整備率	7
2. 学校種別 学校における主なICT環境の整備状況	8
3. 都道府県別 学校における主なICT環境の整備状況	
①教育用コンピュータ1台当たりの児童生徒数	9
(参考)教育用コンピュータ整備率	10
②普通教室の無線LAN整備率	11
(参考)普通教室の校内LAN整備率	12
③インターネット接続率(30Mbps以上)	13
(参考)インターネット接続率(100Mbps以上)	14
④普通教室の大型提示装置整備率	15
⑤教員の校務用コンピュータ整備率	16
⑥統合型校務支援システム整備率	17
4. 都道府県別順位 学校における主なICT環境の整備状況	18

## 教員のICT活用指導力

1. 教員のICT活用指導力の状況(16小項目別)	21
(参考)教員のICT活用指導力チェックリスト	22
2. 都道府県別 教員のICT活用指導力の状況	
①大項目A 教材研究・指導の準備・評価・校務などにICTを活用する能力	23
②大項目B 授業にICTを活用して指導する能力	24
③大項目C 児童生徒のICT活用を指導する能力	25
④大項目D 情報活用の基盤となる知識や態度について指導する能力	26
(参考)教員のICT活用指導力の推移	27
3. 研修の受講状況	
①平成30年度中にICT活用指導力の各項目に関する研修を受講した教員の割合	28
②平成30年度中にICT活用指導力の各項目に関する研修を受講した教員の割合(都道府県別)	29
4. 都道府県別順位 教員のICT活用指導力の状況	30

文部科学省は、初等中等教育における教育の情報化の実態等を把握し、関連施策の推進を図るため、標記調査を実施しています(調査基準日:毎年3月1日)。

平成30年度調査結果(速報値)について取りまとめましたので公表します。

## 調査概要

### (1) 調査項目

- ① 学校におけるICT環境の整備状況
- ② 教員のICT活用指導力

### (2) 調査対象

- (1)①については、全国の公立学校(小学校、中学校、義務教育学校、高等学校、中等教育学校及び特別支援学校)
- (1)②については、全国の公立学校の授業を担当している全教員  
ここでいう「授業を担当している教員」とは、各教科等の授業を定期的に担当している教員をいう。  
授業を一時的・臨時的に担当する教員は含まない。

### (3) 調査基準日

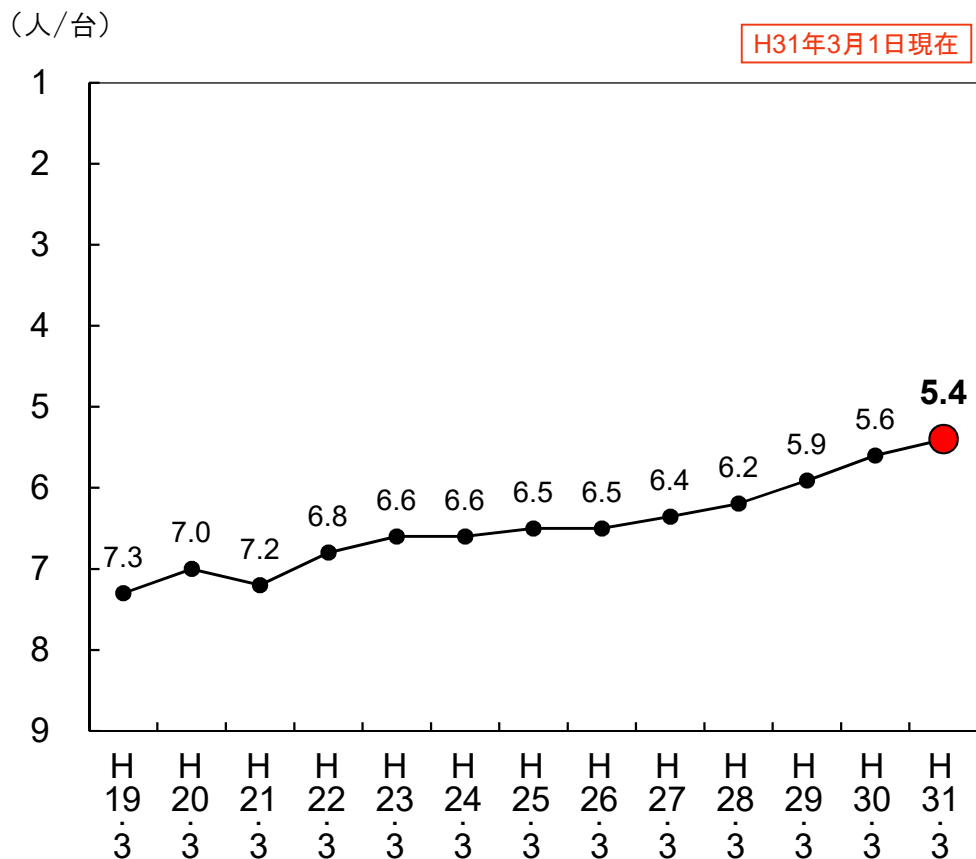
平成31年3月1日現在

※ ICT (Information and Communication Technology) : コンピュータやインターネットなどの情報通信技術

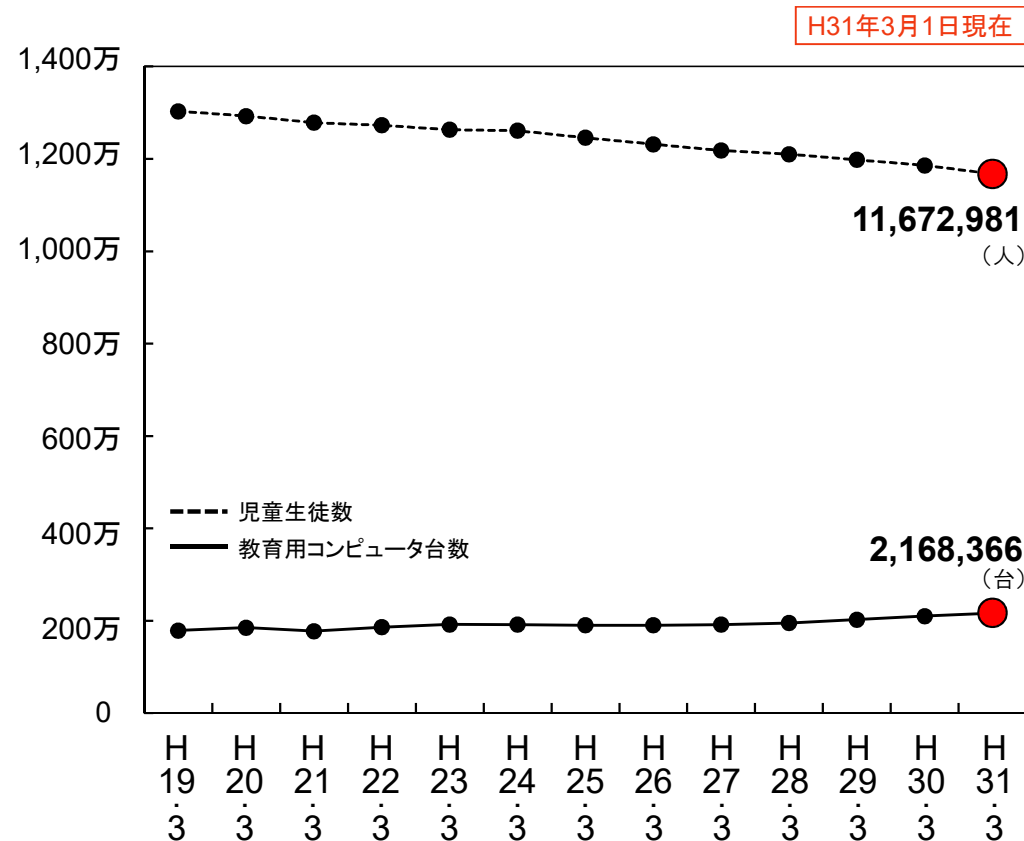
# 学校におけるICT環境の整備状況

# 1. 学校における主なICT環境の整備状況の推移

## ①教育用コンピュータ1台当たりの児童生徒数



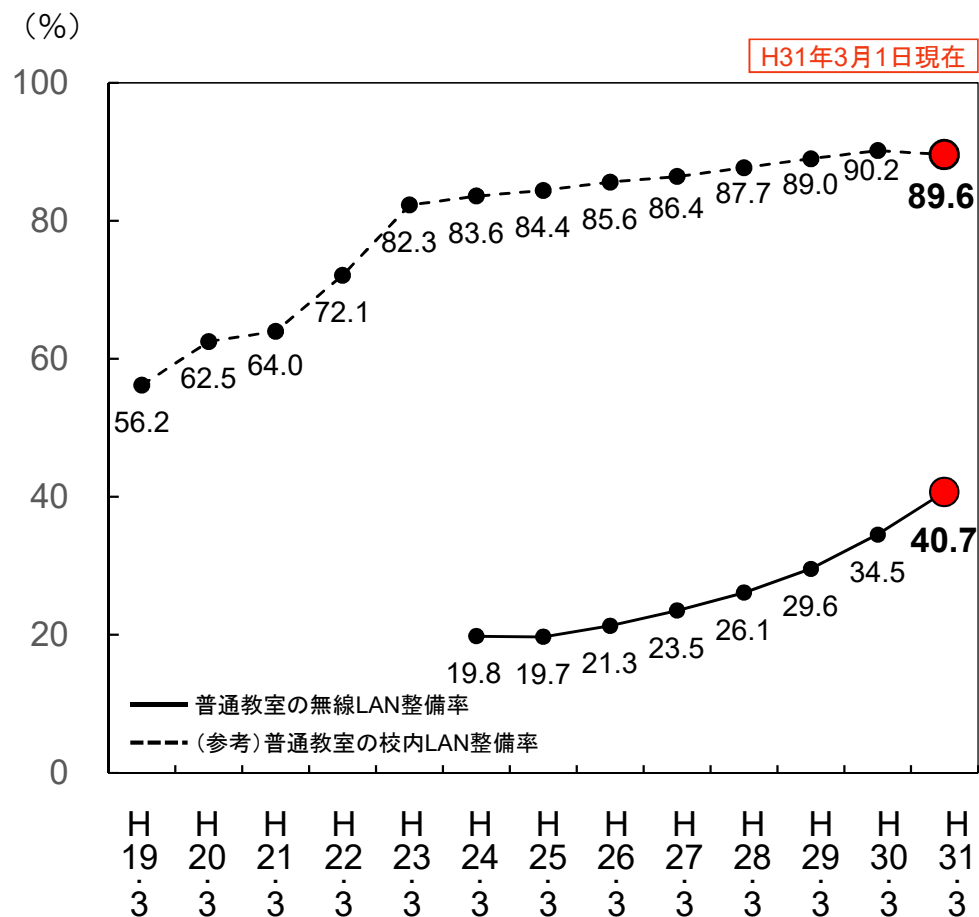
## (参考)教育用コンピュータ台数と児童生徒数



※「教育用コンピュータ」とは、主として教育用に利用しているコンピュータのことをいう。教職員が主として校務用に利用しているコンピュータ(校務用コンピュータ)は含まない。

※ 教育用コンピュータ台数は、2,168,366台(平成30年3月は2,100,950台)。  
 ※ 児童生徒数は、11,672,981人(平成30年3月は11,857,377人)。

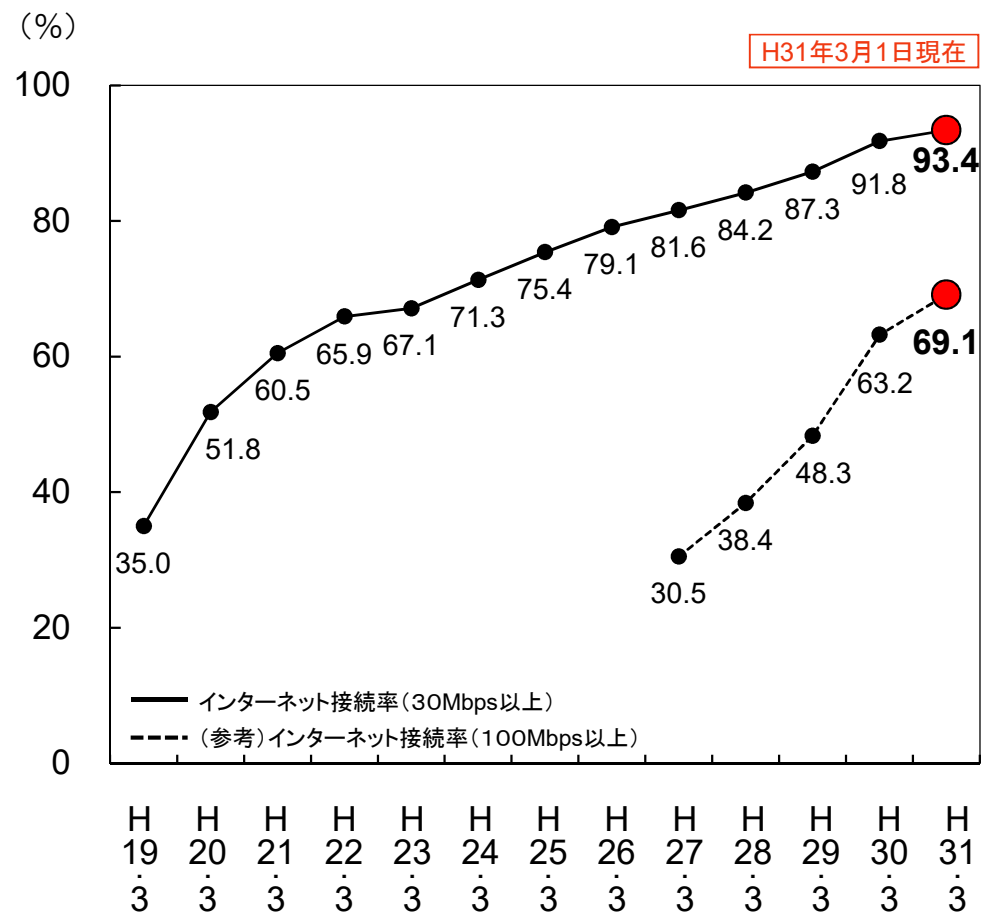
## ②普通教室の無線LAN整備率



※ 普通教室の無線LAN整備率は、無線LANを整備している普通教室の総数を普通教室の総数で除して算出した値である。

※ 普通教室の校内LAN整備率は、校内LANを整備している普通教室の総数を普通教室の総数で除して算出した値である。

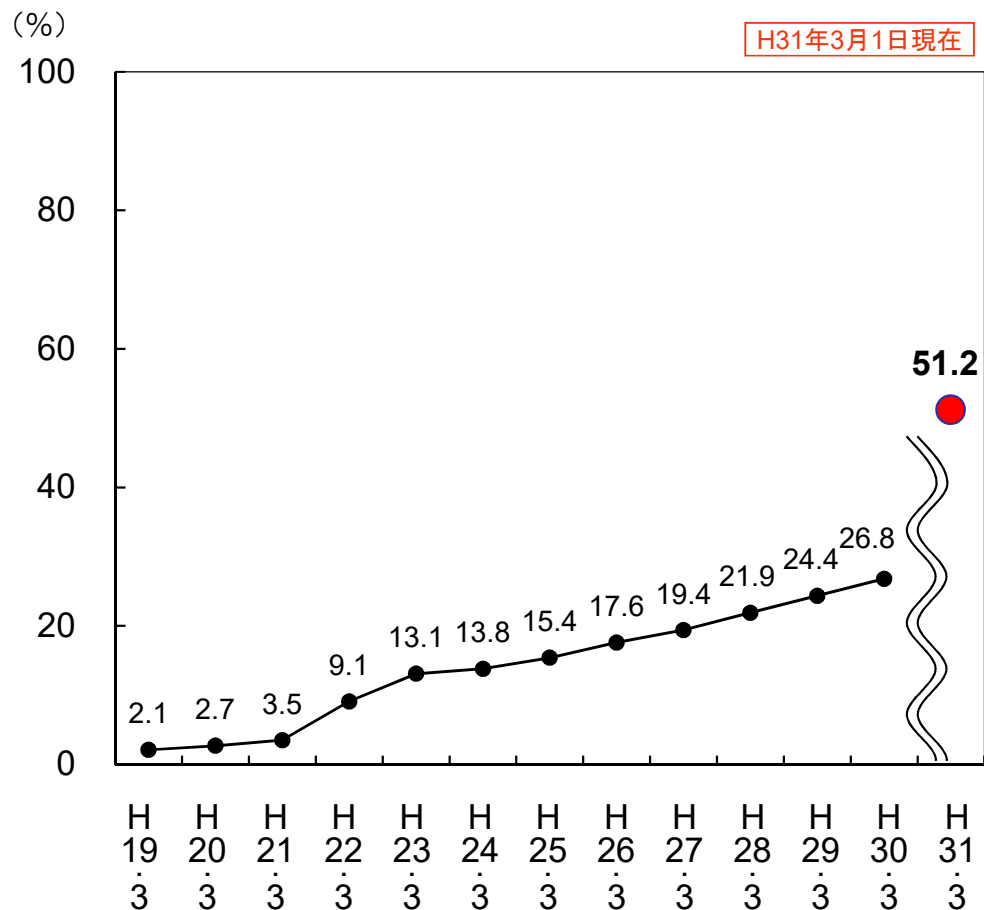
## ③インターネット接続率



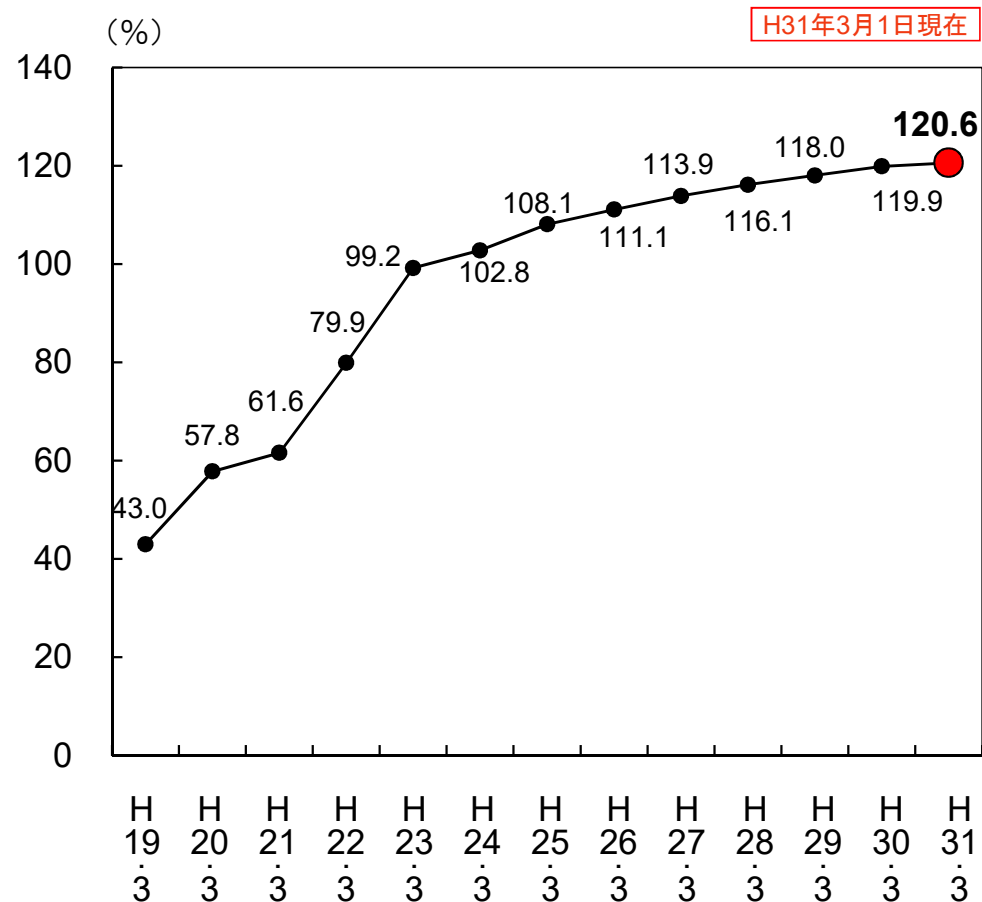
※ インターネット接続率(30Mbps以上)は、インターネット接続(30Mbps以上)を整備している学校の総数を、学校の総数で除して算出した値である。

※ インターネット接続率(100Mbps以上)は、インターネット接続(100Mbps以上)を整備している学校の数、学校の総数で除して算出した値である。

#### ④普通教室の大型提示装置整備率



#### ⑤教員の校務用コンピュータ整備率

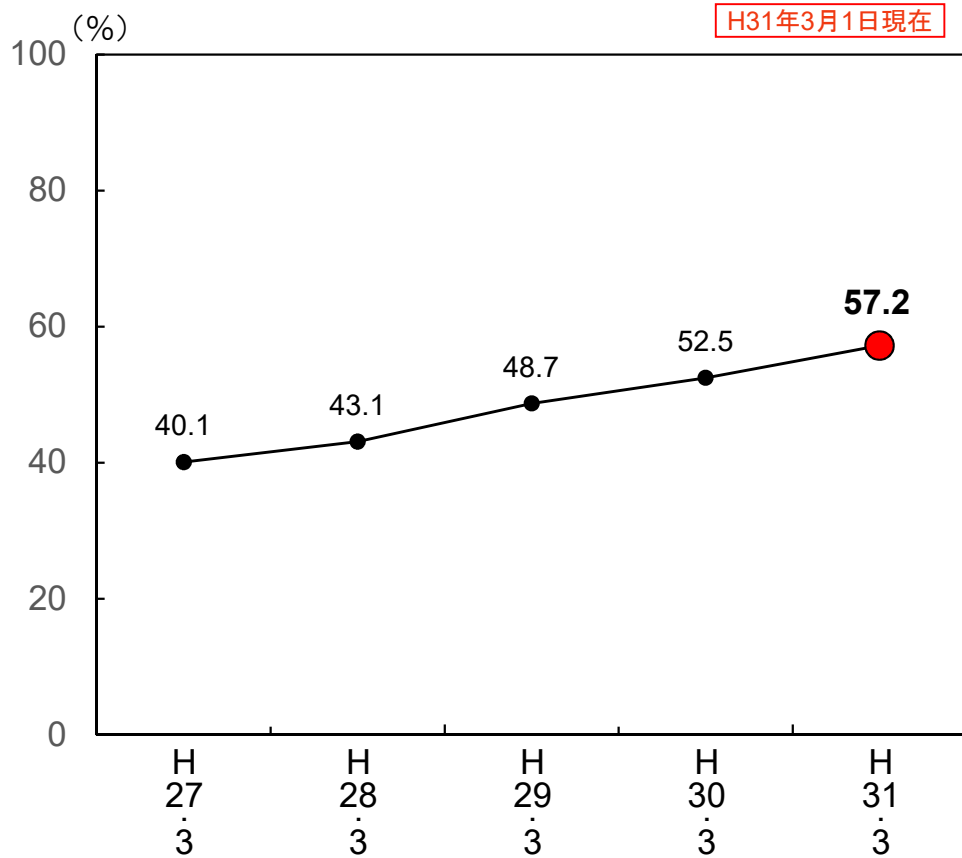


- ※ 「大型提示装置」とは、プロジェクタ、デジタルテレビ、電子黒板のことをいう。
- ※ 平成30年3月までは、普通教室の電子黒板の整備率を調査している。普通教室の電子黒板整備率は、電子黒板の総数を普通教室の総数で除して算出した値である。
- ※ 平成31年3月からは、大型提示装置の整備率を調査している。普通教室の大型提示装置整備率は、大型提示装置を設置している普通教室数の総数を総普通教室数で除して算出した値である。

- ※ 教員の校務用コンピュータ整備率は、校務用コンピュータの総数を教員の総数で除して算出した値である。
- ※ 教員1人1台に加えて職員室等に設置している成績管理用等のコンピュータ(共用)をカウントしている場合もあることから100%を超過する。



## ⑥統合型校務支援システム整備率



※ 「統合型校務支援システム」とは、教務系(成績処理、出欠管理、時数管理等)、保健系(健康診断票、保健室来室管理等)、学籍系(指導要録等)、学校事務系などを統合した機能を有しているシステムのことをいう。

※ 統合型校務支援システム整備率は、統合型校務支援システムを整備している学校の総数を学校の総数で除して算出した値である。

## 2. 学校種別 学校における主なICT環境の整備状況

H31年3月1日現在

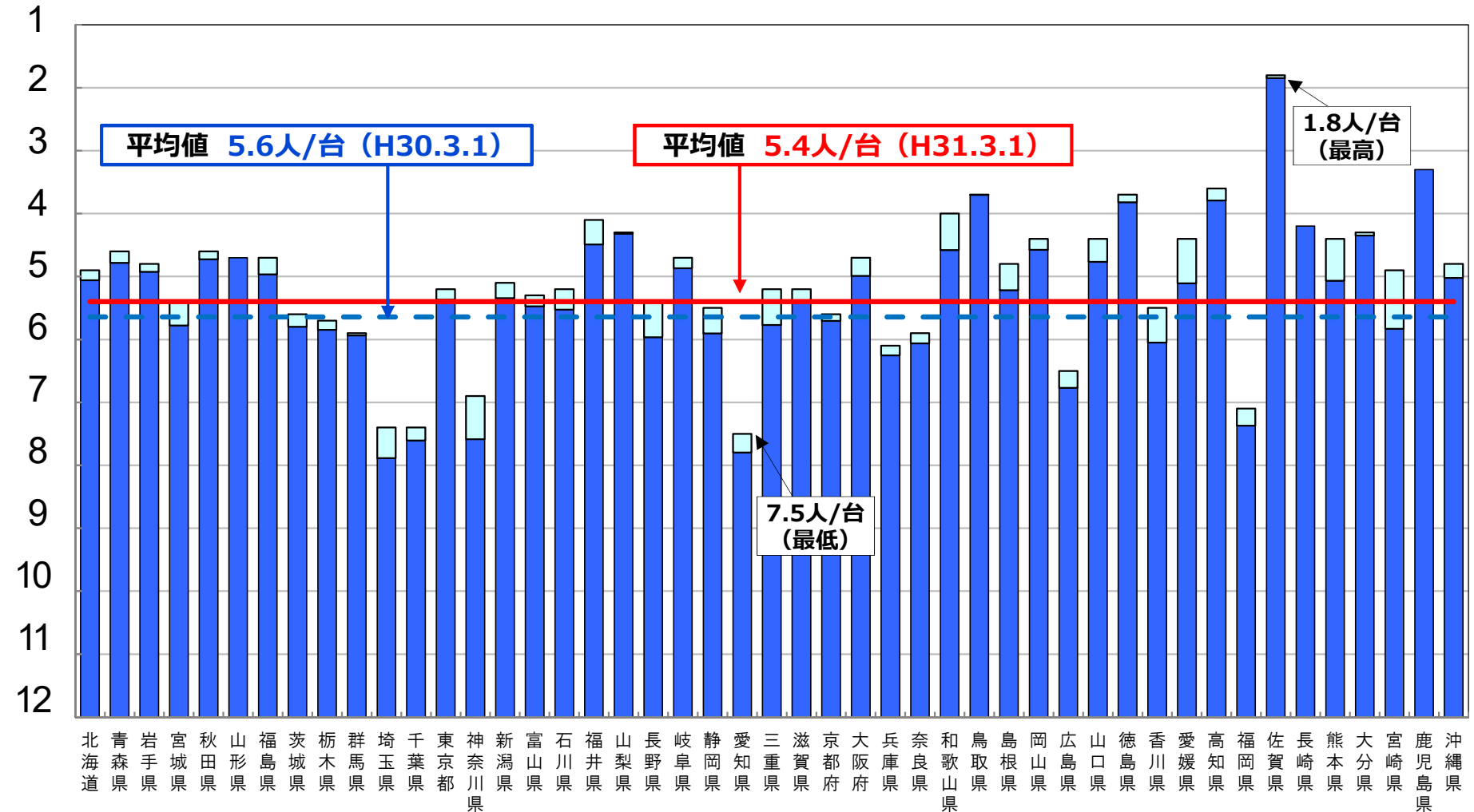
	全学校種	小学校	中学校	義務教育 学校	高等学校	中等教育 学校	特別支援 学校
学校数	33,383	19,331	9,324	80	3,548	31	1,069
児童生徒数	11,672,981	6,310,998	2,982,373	32,957	2,187,982	22,367	136,304
普通教室数	467,279	261,152	108,558	1,506	67,183	638	28,242
教育用コンピュータ台数	2,168,366	1,037,341	569,419	7,822	493,592	5,501	54,691
教育用コンピュータ 1台当たり児童生徒数	<u>5.4人/台</u>	6.1人/台	5.2人/台	4.2人/台	4.4人/台	4.1人/台	2.5人/台
普通教室の 無線LAN整備率	<u>40.7%</u>	43.1%	41.7%	69.4%	29.3%	37.1%	41.2%
(参考)普通教室の 校内LAN整備率	<u>89.6%</u>	89.1%	87.6%	94.9%	93.3%	89.7%	92.3%
インターネット接続率 (30Mbps以上)	<u>93.4%</u>	92.8%	92.9%	88.8%	97.1%	100.0%	96.3%
(参考)インターネット接続率 (100Mbps以上)	<u>69.1%</u>	67.3%	67.0%	67.5%	81.5%	87.1%	79.9%
普通教室の 大型提示装置整備率	<u>51.2%</u>	61.1%	47.6%	63.9%	30.9%	44.4%	21.1%
教員の校務用 コンピュータ整備率	<u>120.6%</u>	116.9%	118.1%	117.7%	135.6%	128.7%	113.9%
統合型校務支援 システム整備率	<u>57.2%</u>	55.4%	55.4%	68.8%	73.4%	61.3%	52.0%

# 3. 都道府県別 学校における主なICT環境の整備状況

## ①教育用コンピュータ1台当たりの児童生徒数

(人/台)

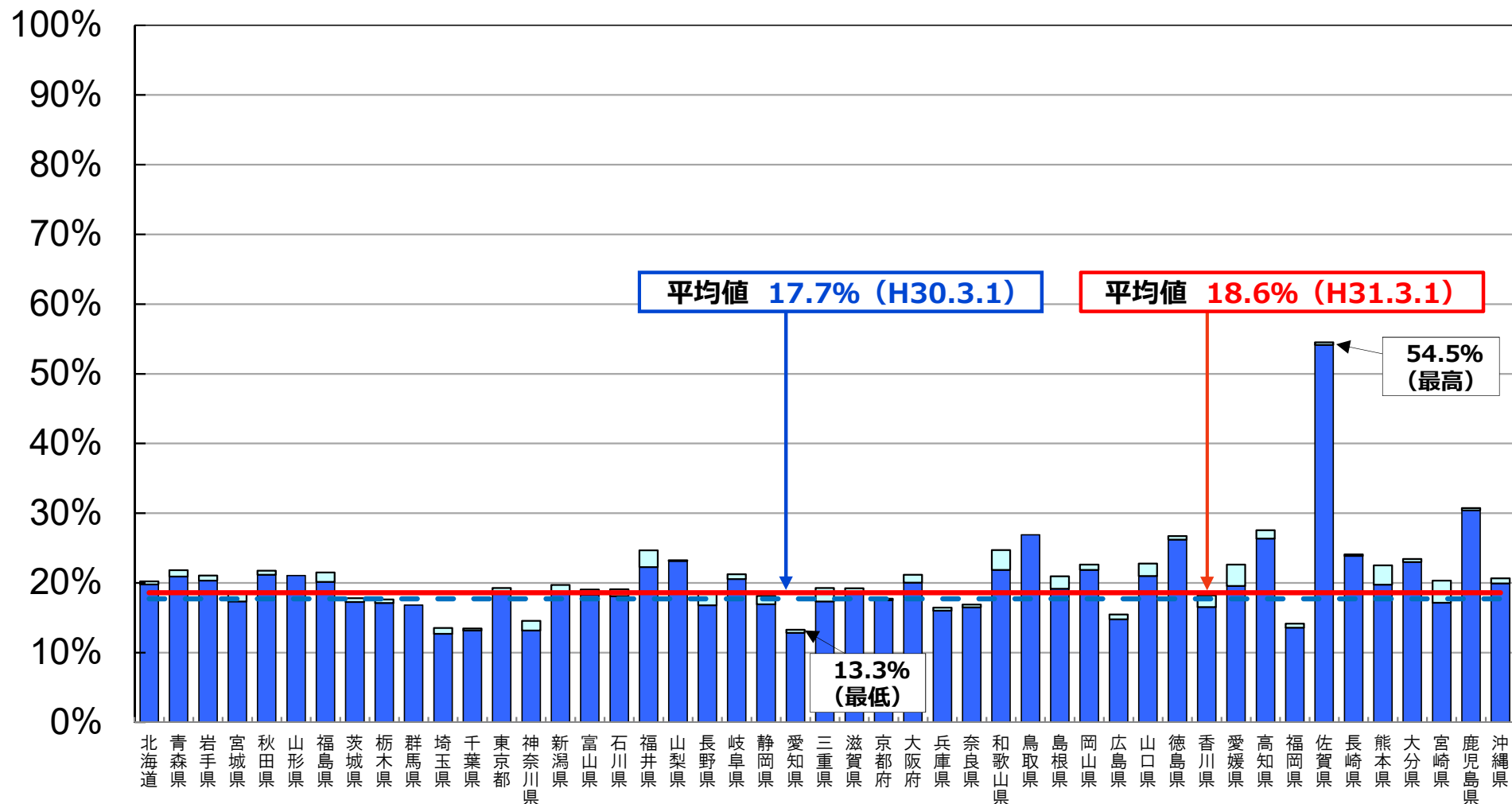
【前年度（平均：5.6人/台、最高：1.8人/台、最低：7.9人/台）】



前年度調査からの増加分

# (参考) 教育用コンピュータ整備率

【前年度（平均：17.7%、最高：54.2%、最低：12.7%）】

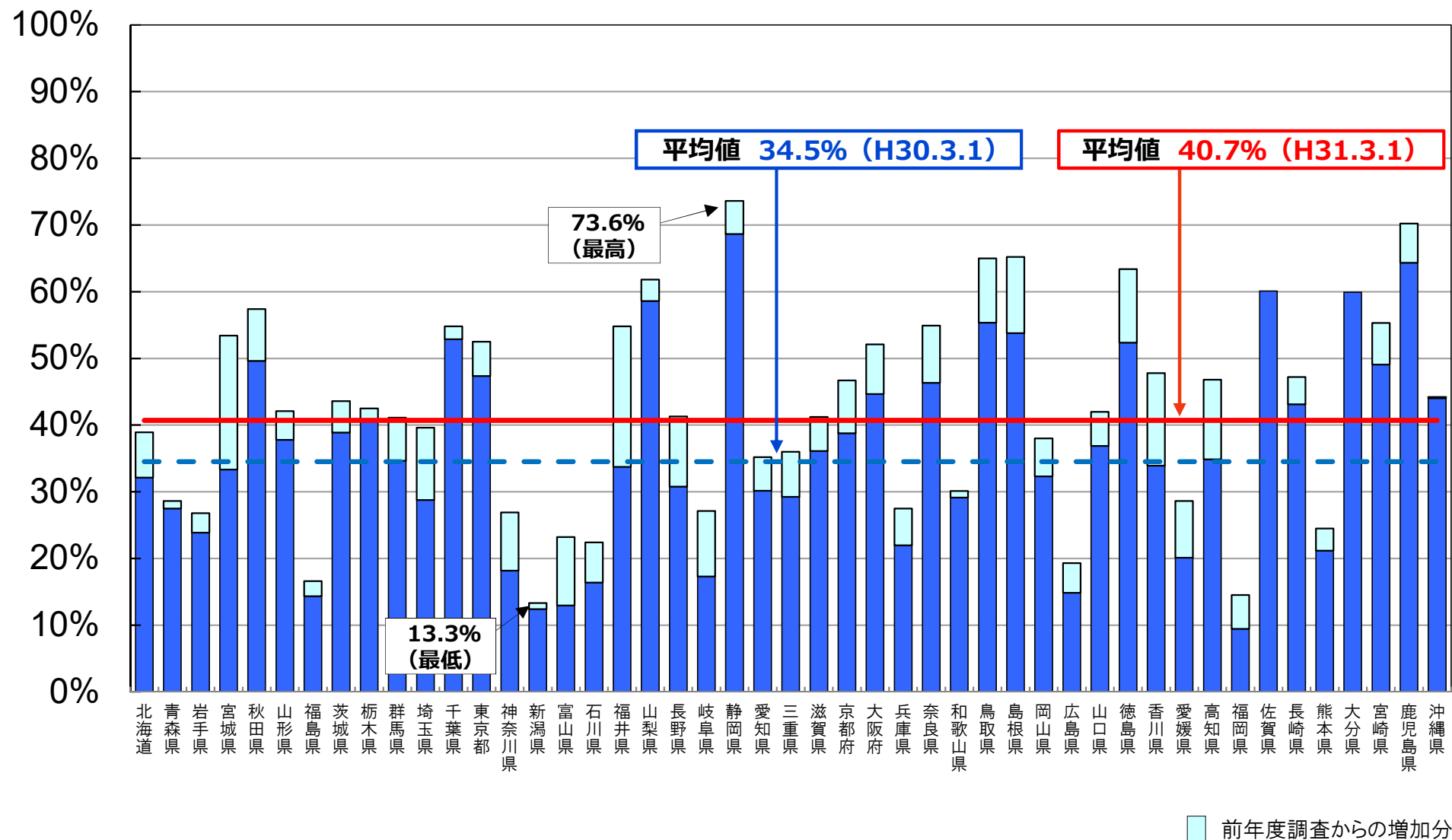


※教育用コンピュータの整備率については、教育用コンピュータの総台数を児童生徒の総数で除して算出した値である。

■ 前年度調査からの増加分

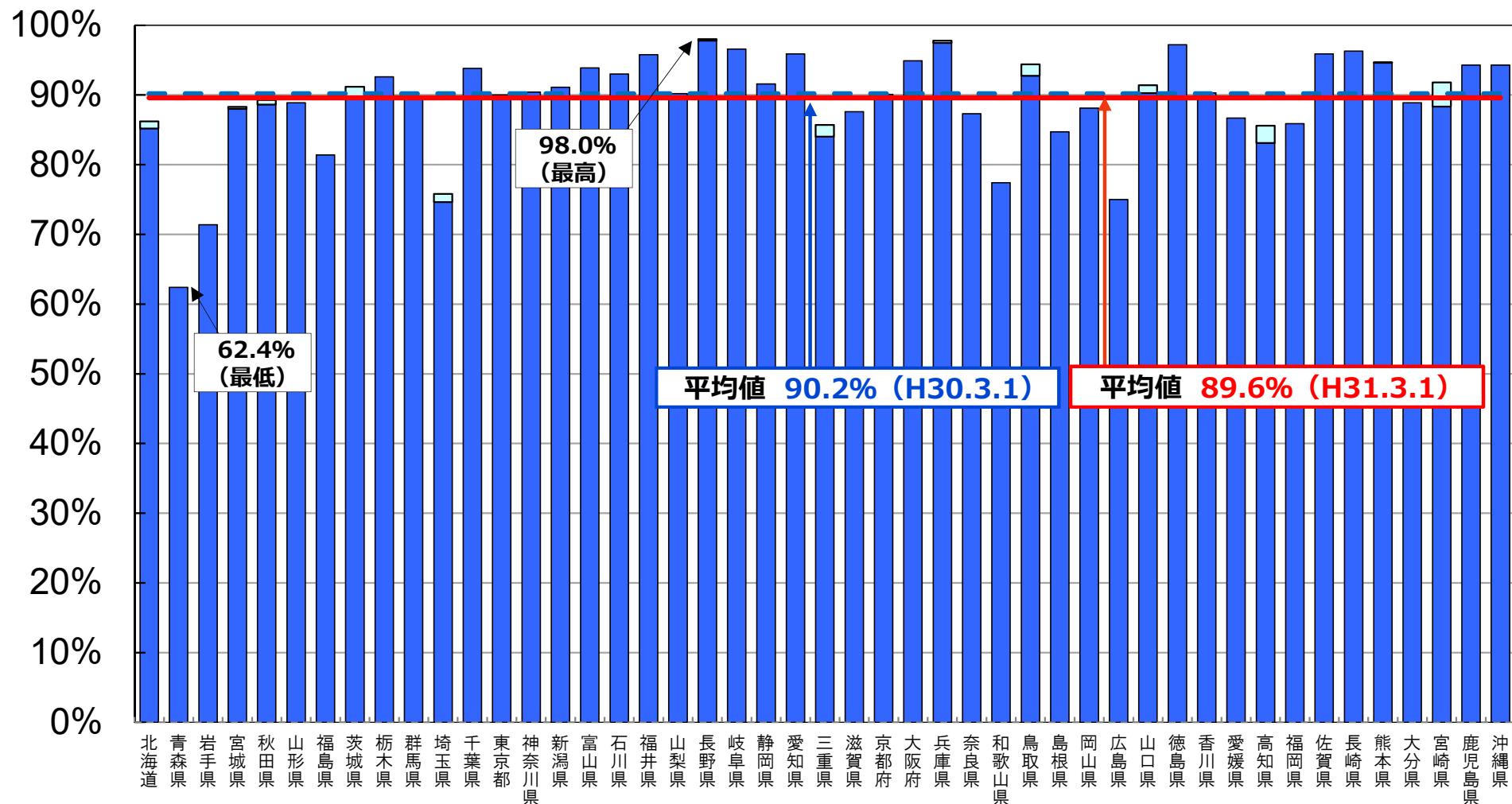
## ②普通教室の無線LAN整備率

【前年度（平均：34.5%、最高：68.6%、最低：9.4%）】



# (参考) 普通教室の校内LAN整備率

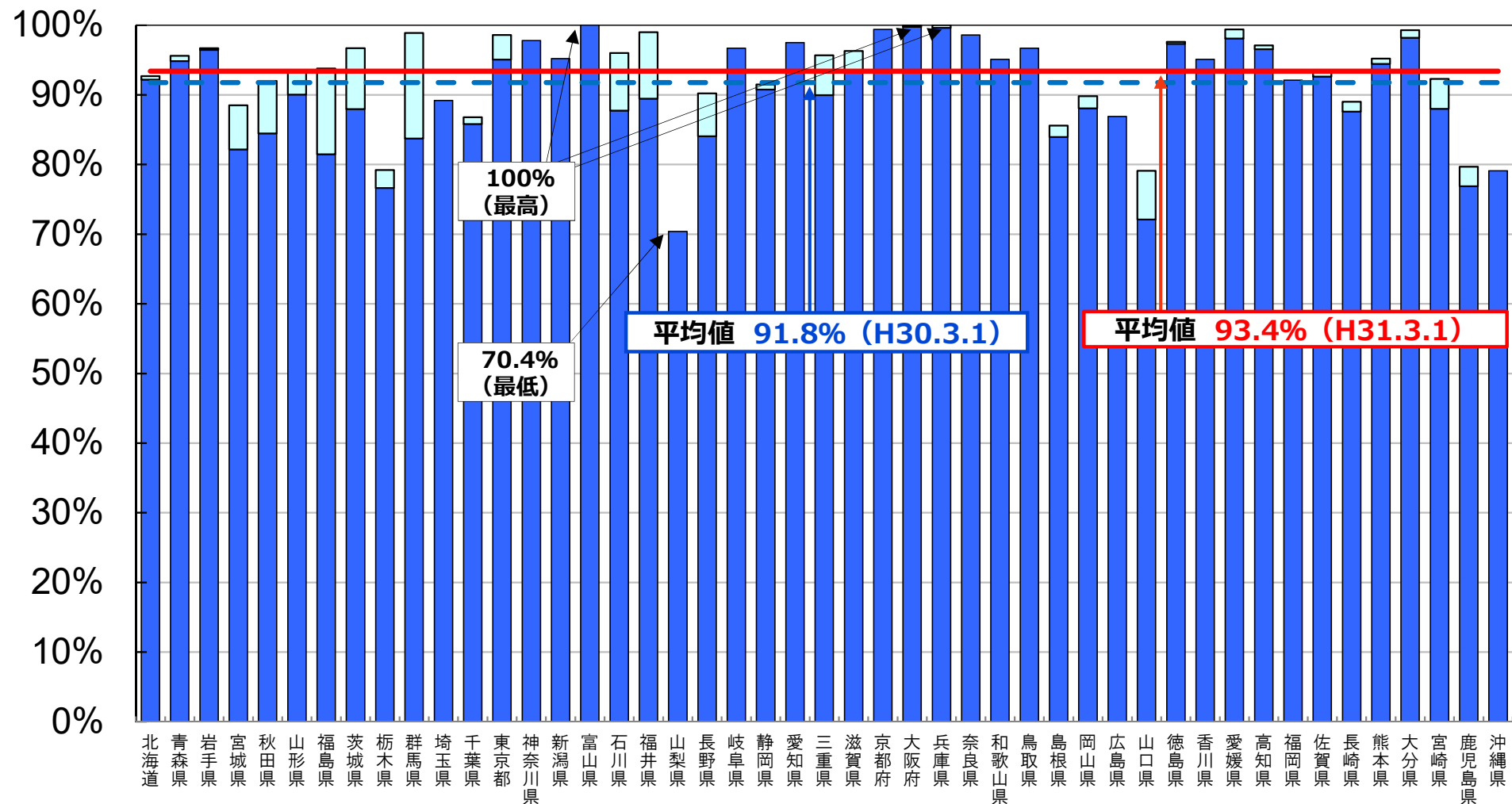
【前年度（平均：90.2%、最高：99.0%、最低：64.2%）】



前年度調査からの増加分

### ③インターネット接続率（30Mbps以上）

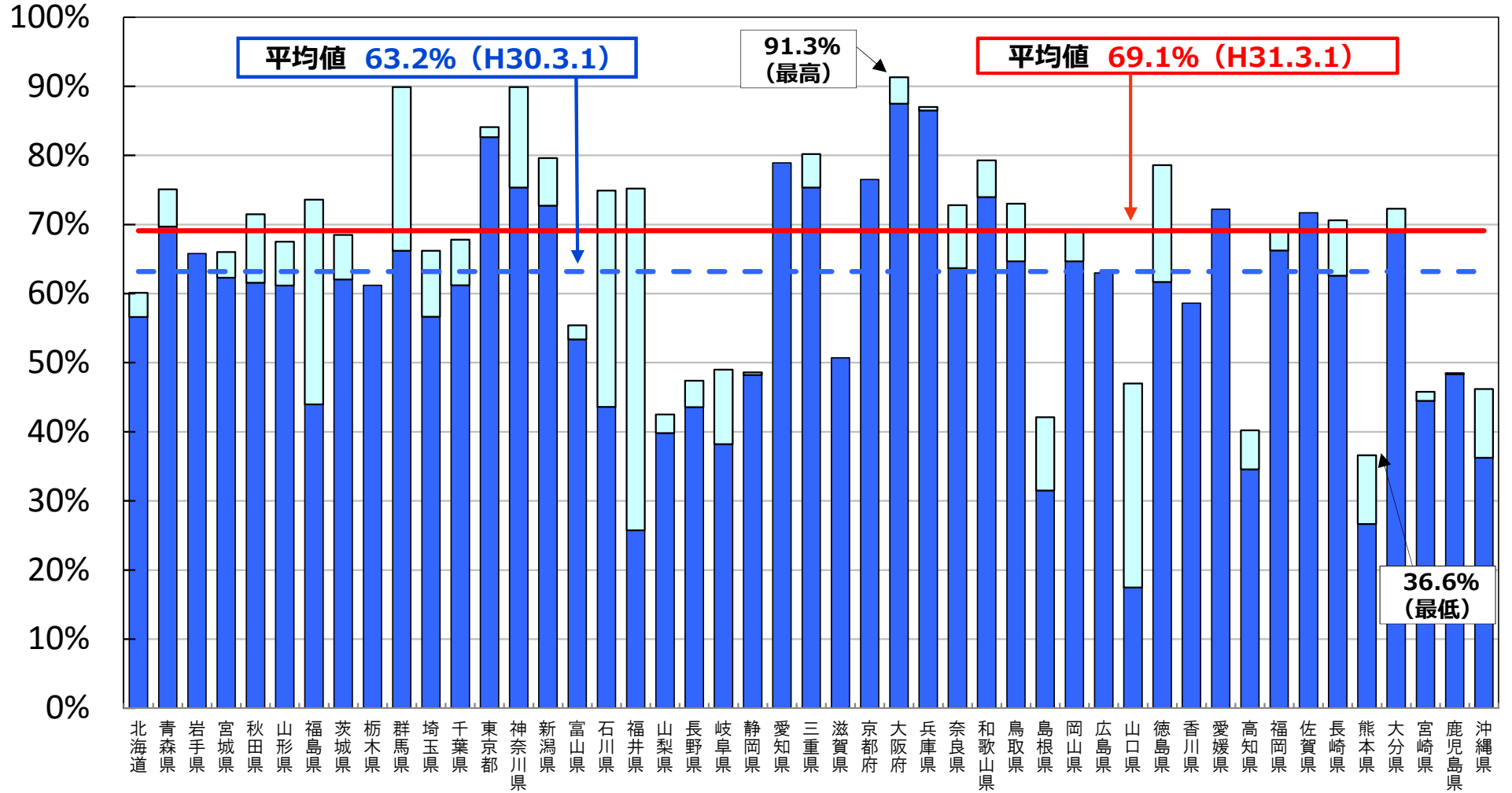
【前年度（平均：91.8%、最高：100%、最低：72.1%）】



前年度調査からの増加分

# (参考) インターネット接続率 (100Mbps以上)

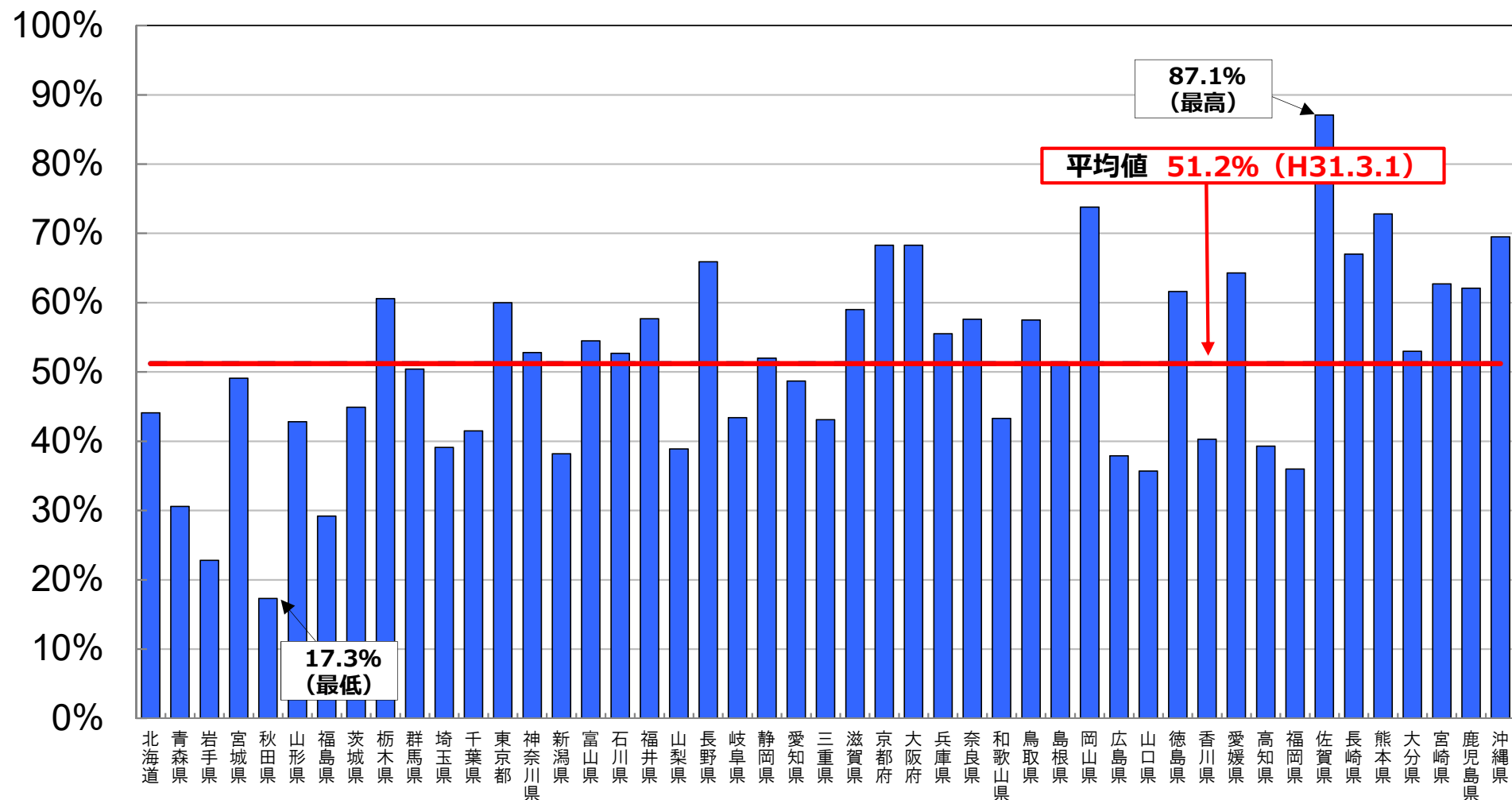
【前年度 (平均 : 63.2%、最高 : 87.5%、最低 : 17.5%)】



前年度調査からの増加分



## ④普通教室の大型提示装置整備率

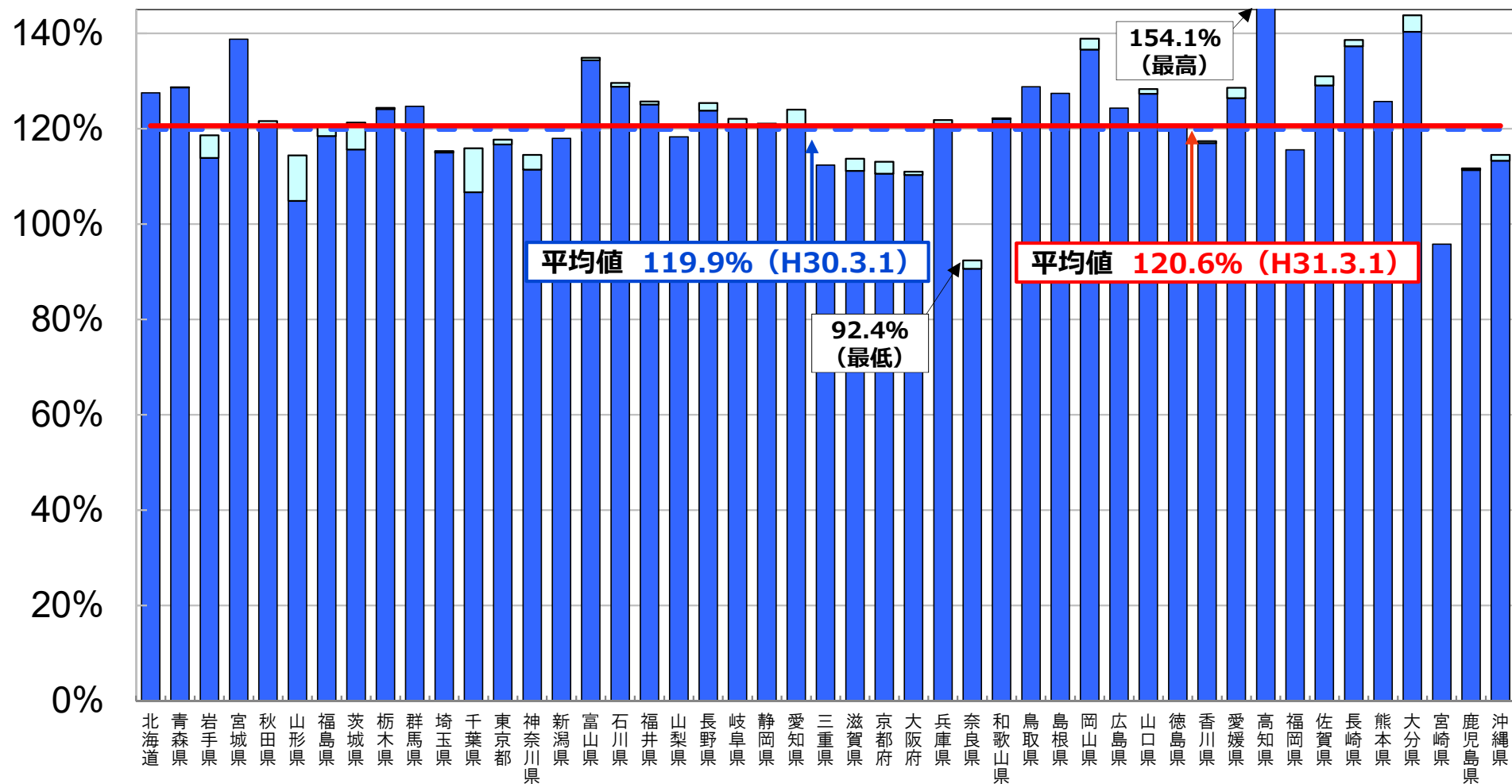


※「大型提示装置」とは、プロジェクタ、デジタルテレビ、電子黒板のことをいう。

※平成31年3月からは、大型提示装置の整備率を調査している。普通教室の大型提示装置整備率は、大型提示装置を設置している普通教室数の総数を総普通教室数で除して算出した値である。【平成30年度新規調査項目】

## ⑤教員の校務用コンピュータ整備率

【前年度（平均：119.9%、最高：150.8%、最低：90.6%）】



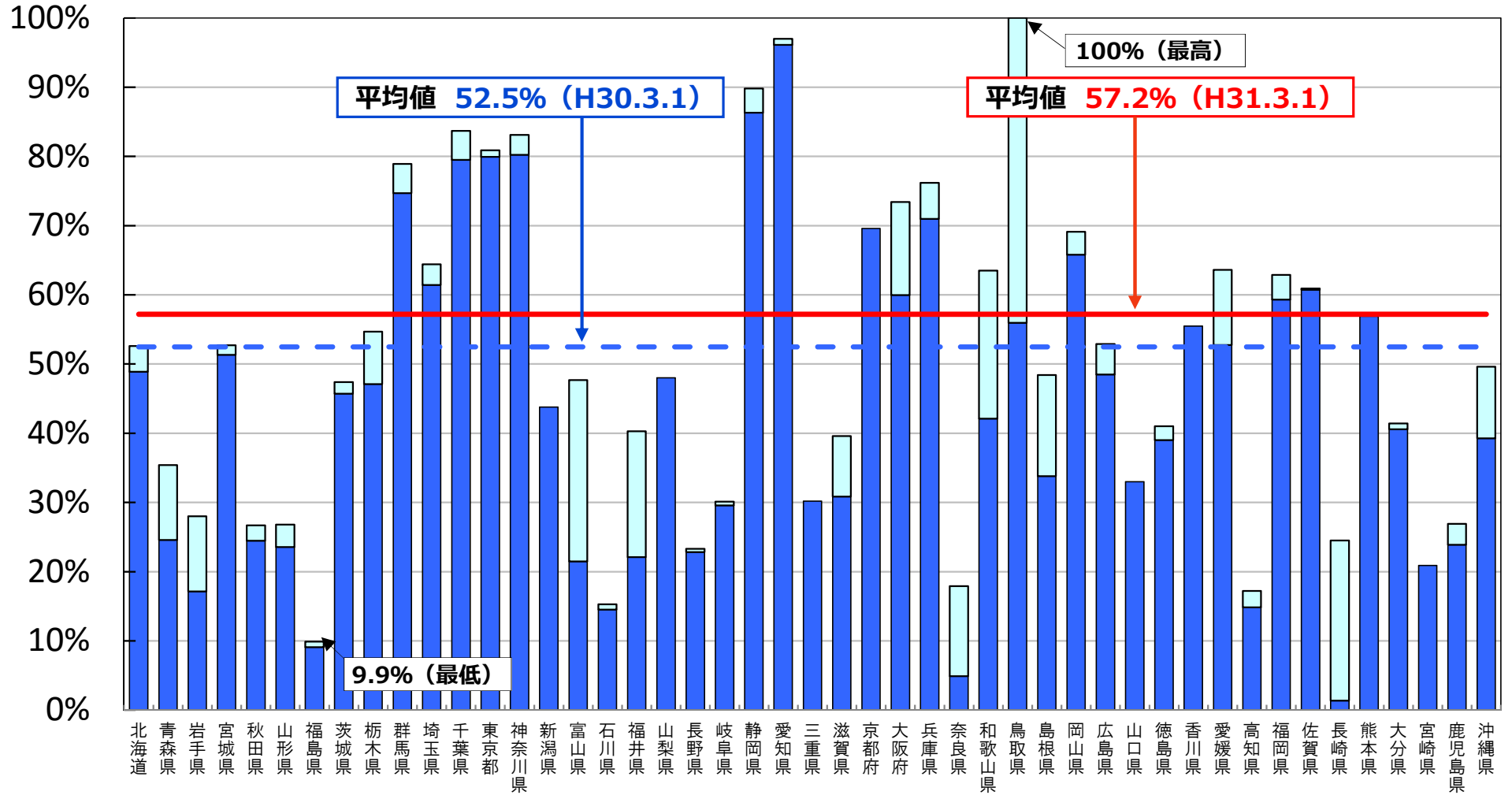
※教員の校務用コンピュータ整備率は、校務用コンピュータの総数を教員の総数で除して算出した値である。

※ 教員1人1台に加えて職員室等に設置している成績管理用等のコンピュータ(共用)をカウントしている場合もあることから100%を超過する。

■ 前年度調査からの増加分

## ⑥統合型校務支援システム整備率

【前年度（平均：52.5%、最高：96.1%、最低：1.4%）】



前年度調査からの増加分

# 4. 都道府県別順位 学校における主なICT環境の整備状況

①教育用コンピュータ1台

当たりの児童生徒数 H31.3.1現在

順位	都道府県名	人/台
1	佐賀県	1.8
2	鹿児島県	3.3
3	高知県	3.6
4	鳥取県	3.7
5	徳島県	3.7
6	和歌山県	4.0
7	福井県	4.1
8	長崎県	4.2
9	大分県	4.3
10	山梨県	4.3
11	山口県	4.4
12	岡山県	4.4
12	愛媛県	4.4
14	熊本県	4.4
15	青森県	4.6
16	秋田県	4.6
17	福島県	4.7
18	岐阜県	4.7
19	大阪府	4.7
20	山形県	4.7
21	岩手県	4.8
22	島根県	4.8
23	沖縄県	4.8
24	宮崎県	4.9
25	北海道	4.9
26	新潟県	5.1
27	三重県	5.2
28	東京都	5.2
29	滋賀県	5.2
30	石川県	5.2
31	富山県	5.3
32	宮城県	5.4
33	長野県	5.4
34	香川県	5.5
35	静岡県	5.5
36	茨城県	5.6
37	京都府	5.6
38	栃木県	5.7
39	奈良県	5.9
40	群馬県	5.9
41	兵庫県	6.1
42	広島県	6.5
43	神奈川県	6.9
44	福岡県	7.1
45	埼玉県	7.4
46	千葉県	7.4
47	愛知県	7.5
平均		5.4

②普通教室の

無線LAN整備率 H31.3.1現在

順位	都道府県名	%
1	静岡県	73.6%
2	鹿児島県	70.2%
3	島根県	65.2%
4	鳥取県	65.0%
5	徳島県	63.4%
6	山梨県	61.8%
7	佐賀県	60.1%
8	大分県	59.9%
9	秋田県	57.4%
10	宮崎県	55.3%
11	奈良県	54.9%
12	千葉県	54.8%
12	福井県	54.8%
14	宮城県	53.4%
15	東京都	52.5%
16	大阪府	52.1%
17	香川県	47.8%
18	長崎県	47.2%
19	高知県	46.8%
20	京都府	46.7%
21	沖縄県	44.2%
22	茨城県	43.6%
23	栃木県	42.5%
24	山形県	42.1%
25	山口県	42.0%
26	長野県	41.3%
27	滋賀県	41.2%
28	群馬県	41.1%
29	埼玉県	39.6%
30	北海道	38.9%
31	岡山県	38.0%
32	三重県	36.0%
33	愛知県	35.2%
34	和歌山県	30.1%
35	青森県	28.6%
35	愛媛県	28.6%
37	兵庫県	27.5%
38	岐阜県	27.1%
39	神奈川県	26.9%
40	岩手県	26.8%
41	熊本県	24.5%
42	富山県	23.2%
43	石川県	22.4%
44	広島県	19.3%
45	福島県	16.6%
46	福岡県	14.5%
47	新潟県	13.3%
平均		40.7%

(参考)普通教室の

校内LAN整備率 H31.3.1現在

順位	都道府県名	%
1	長野県	98.0%
2	兵庫県	97.8%
3	徳島県	97.2%
4	岐阜県	96.6%
5	長崎県	96.3%
6	愛知県	95.9%
6	佐賀県	95.9%
8	福井県	95.8%
9	大阪府	94.9%
10	熊本県	94.7%
11	鳥取県	94.4%
12	鹿児島県	94.3%
12	沖縄県	94.3%
14	富山県	93.9%
15	千葉県	93.8%
16	石川県	93.0%
17	栃木県	92.6%
18	宮崎県	91.8%
19	静岡県	91.6%
20	山口県	91.4%
21	茨城県	91.2%
22	新潟県	91.1%
23	神奈川県	90.4%
24	香川県	90.3%
25	山梨県	90.2%
26	京都府	90.1%
27	東京都	90.0%
28	群馬県	89.8%
29	秋田県	89.3%
30	山形県	88.9%
31	大分県	88.9%
32	宮城県	88.3%
33	岡山県	88.1%
34	滋賀県	87.6%
35	奈良県	87.3%
36	愛媛県	86.7%
37	北海道	86.2%
38	福岡県	85.9%
39	三重県	85.7%
40	高知県	85.6%
41	島根県	84.7%
42	福島県	81.4%
43	和歌山県	77.4%
44	埼玉県	75.8%
45	広島県	75.0%
46	岩手県	71.4%
47	青森県	62.4%
平均		89.6%

③インターネット接続率

(30Mbps以上) H31.3.1現在

順位	都道府県名	%
1	富山県	100.0%
1	大阪府	100.0%
1	兵庫県	100.0%
4	京都府	99.4%
4	愛媛県	99.4%
6	大分県	99.3%
7	福井県	99.0%
8	群馬県	98.9%
9	東京都	98.6%
9	奈良県	98.6%
11	神奈川県	97.8%
12	徳島県	97.6%
13	愛知県	97.5%
14	高知県	97.1%
15	岩手県	96.7%
15	茨城県	96.7%
15	岐阜県	96.7%
15	鳥取県	96.7%
19	滋賀県	96.3%
20	石川県	96.0%
21	三重県	95.7%
22	青森県	95.6%
23	新潟県	95.2%
23	熊本県	95.2%
25	和歌山県	95.1%
25	香川県	95.1%
27	福島県	93.8%
28	佐賀県	93.4%
29	山形県	93.3%
30	北海道	92.7%
31	宮崎県	92.3%
32	福岡県	92.1%
33	秋田県	92.0%
34	静岡県	91.5%
35	長野県	90.2%
36	岡山県	89.8%
37	埼玉県	89.2%
38	長崎県	89.0%
39	宮城県	88.5%
40	広島県	86.9%
41	千葉県	86.8%
42	島根県	85.6%
43	鹿児島県	79.7%
44	栃木県	79.2%
45	山口県	79.1%
45	沖縄県	79.1%
47	山梨県	70.4%
平均		93.4%

(参考)インターネット接続率

(100Mbps以上) H31.3.1現在

順位	都道府県名	%
1	大阪府	91.3%
2	群馬県	89.9%
2	神奈川県	89.9%
4	兵庫県	87.0%
5	東京都	84.1%
6	三重県	80.2%
7	新潟県	79.6%
8	和歌山県	79.3%
9	愛知県	78.9%
10	徳島県	78.6%
11	京都府	76.5%
12	福井県	75.2%
13	青森県	75.1%
14	石川県	74.9%
15	福島県	73.6%
16	鳥取県	73.0%
17	奈良県	72.8%
18	大分県	72.3%
19	愛媛県	72.2%
20	佐賀県	71.7%
21	秋田県	71.5%
22	長崎県	70.6%
23	福岡県	69.0%
24	岡山県	68.9%
25	茨城県	68.5%
26	千葉県	67.8%
27	山形県	67.5%
28	埼玉県	66.2%
29	宮城県	66.0%
30	岩手県	65.8%
31	広島県	63.0%
32	栃木県	61.2%
33	北海道	60.1%
34	香川県	58.6%
35	富山県	55.4%
36	滋賀県	50.7%
37	岐阜県	49.0%
38	静岡県	48.6%
39	鹿児島県	48.5%
40	長野県	47.4%
41	山口県	47.0%
42	沖縄県	46.2%
43	宮崎県	45.8%
44	山梨県	42.5%
45	島根県	42.1%
46	高知県	40.2%
47	熊本県	36.6%
平均		69.1%

※ 設置者別順位については、平成30年度学校における教育の情報化の実態等に関する調査結果のウェブサイトを参照。

## ④普通教室の

大型提示装置整備率 H31.3.1現在

順位	都道府県名	%
1	佐賀県	87.1%
2	岡山県	73.8%
3	熊本県	72.8%
4	沖縄県	69.5%
5	京都府	68.3%
5	大阪府	68.3%
7	長崎県	67.0%
8	長野県	65.9%
9	愛媛県	64.3%
10	宮崎県	62.7%
11	鹿児島県	62.1%
12	徳島県	61.6%
13	栃木県	60.6%
14	東京都	60.0%
15	滋賀県	59.0%
16	福井県	57.7%
17	奈良県	57.6%
18	鳥取県	57.5%
19	兵庫県	55.5%
20	富山県	54.5%
21	大分県	53.0%
22	神奈川県	52.8%
23	石川県	52.7%
24	静岡県	52.0%
25	島根県	51.0%
26	群馬県	50.4%
27	宮城県	49.1%
28	愛知県	48.7%
29	茨城県	44.9%
30	北海道	44.1%
31	岐阜県	43.4%
32	和歌山県	43.3%
33	三重県	43.1%
34	山形県	42.8%
35	千葉県	41.5%
36	香川県	40.3%
37	高知県	39.3%
38	埼玉県	39.1%
39	山梨県	38.9%
40	新潟県	38.2%
41	広島県	37.9%
42	福岡県	36.0%
43	山口県	35.7%
44	青森県	30.6%
45	福島県	29.2%
46	岩手県	22.8%
47	秋田県	17.3%
	平均	51.2%

## ⑤教員の校務用コンピュータ

整備率 H31.3.1現在

順位	都道府県名	%
1	高知県	154.1%
2	大分県	143.8%
3	岡山県	138.9%
4	宮城県	138.8%
5	長崎県	138.6%
6	富山県	134.9%
7	佐賀県	131.0%
8	石川県	129.6%
9	鳥取県	128.8%
10	青森県	128.7%
11	愛媛県	128.6%
12	山口県	128.3%
13	北海道	127.5%
14	島根県	127.4%
15	福井県	125.7%
15	熊本県	125.7%
17	長野県	125.4%
18	群馬県	124.7%
19	栃木県	124.4%
20	広島県	124.3%
21	愛知県	124.0%
22	和歌山県	122.2%
23	岐阜県	122.1%
24	兵庫県	121.8%
25	茨城県	121.6%
26	茨城県	121.3%
27	静岡県	121.1%
28	福島県	120.7%
29	徳島県	120.5%
30	岩手県	118.6%
31	山梨県	118.3%
32	新潟県	118.0%
33	東京都	117.7%
34	香川県	117.4%
35	千葉県	115.9%
36	福岡県	115.6%
37	埼玉県	115.3%
38	神奈川県	114.5%
38	沖縄県	114.5%
40	山形県	114.4%
41	滋賀県	113.7%
42	京都府	113.1%
43	三重県	112.4%
44	鹿児島県	111.7%
45	大阪府	111.0%
46	富山県	95.8%
47	奈良県	92.4%
	平均	120.6%

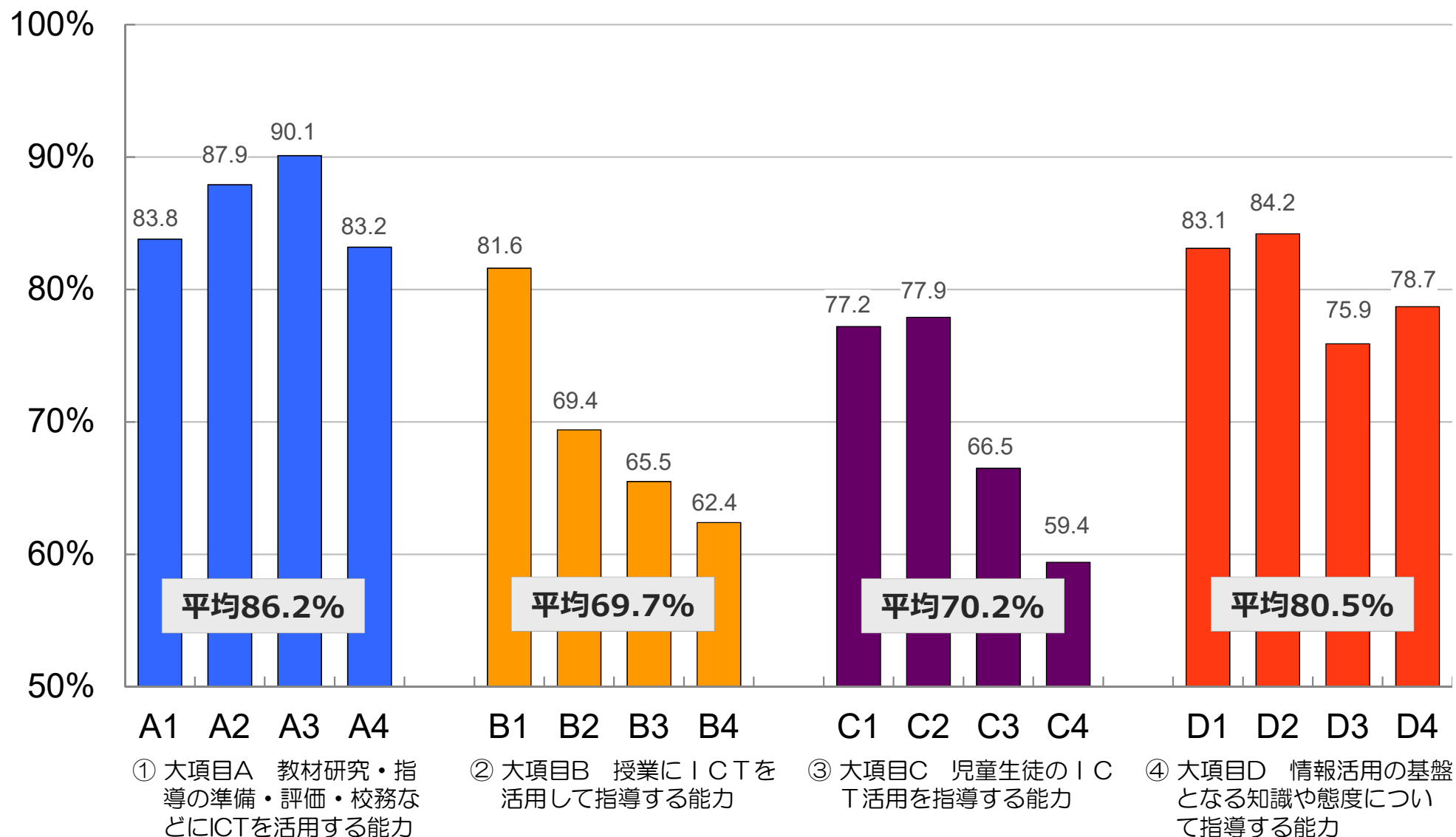
## ⑥統合型校務支援システム

整備率 H31.3.1現在

順位	都道府県名	%
1	鳥取県	100.0%
2	愛知県	97.0%
3	静岡県	89.8%
4	千葉県	83.7%
5	神奈川県	83.1%
6	東京都	80.9%
7	群馬県	78.9%
8	兵庫県	76.2%
9	大阪府	73.4%
10	京都府	69.6%
11	岡山県	69.1%
12	埼玉県	64.4%
13	愛媛県	63.6%
14	和歌山県	63.5%
15	福岡県	62.9%
16	佐賀県	60.9%
17	熊本県	56.9%
18	香川県	55.5%
19	栃木県	54.7%
20	広島県	52.9%
21	宮城県	52.7%
22	北海道	52.6%
23	沖縄県	49.6%
24	島根県	48.4%
25	山梨県	48.0%
26	富山県	47.7%
27	茨城県	47.4%
28	新潟県	43.8%
29	大分県	41.4%
30	徳島県	41.0%
31	福井県	40.3%
32	滋賀県	39.6%
33	青森県	35.4%
34	山口県	33.0%
35	三重県	30.2%
36	岐阜県	30.1%
37	岩手県	28.0%
38	鹿児島県	26.9%
39	山形県	26.8%
40	秋田県	26.7%
41	長崎県	24.5%
42	長野県	23.3%
43	宮崎県	20.9%
44	奈良県	17.9%
45	高知県	17.2%
46	石川県	15.3%
47	福島県	9.9%
	平均	57.2%

# 教員のICT活用指導力

# 1. 教員のICT活用指導力の状況（16小項目別）



※ 文部科学省「教員のICT活用指導力チェックリストの改訂等に関する検討会」において、平成30年度に取りまとめられた4つの大項目(A～D)と16の小項目(A1～D4)からなるチェックリストに基づき、全教員が自己評価を行う形で調査を行った。

※ 16の小項目(A1～D4)ごとに4段階評価を行い、「できる」若しくは「ややできる」と回答した教員の割合を、大項目(A～D)ごとに平均して算出した値。

※ A1～D4の各小項目の内容については(参考)教員のICT活用指導力チェックリスト(P. 22)を参照。

# (参考)教員のICT活用指導力チェックリスト

平成30年6月改訂

ICT環境が整備されていることを前提として、以下のA-1からD-4の16項目について、右欄の4段階でチェックしてください。

4 できる	3 ややできる	2 あまりできない	1 ほとんどできない
----------	------------	--------------	---------------

4 できる	3 ややできる	2 あまりできない	1 ほとんどできない
----------	------------	--------------	---------------

## A 教材研究・指導の準備・評価・校務などにICTを活用する能力

A-1 教育効果を上げるために、コンピュータやインターネットなどの利用場面を計画して活用する。

4	3	2	1
---	---	---	---

A-2 授業で使う教材や校務分掌に必要な資料などを集めたり、保護者・地域との連携に必要な情報を発信したりするためにインターネットなどを活用する。

4	3	2	1
---	---	---	---

A-3 授業に必要なプリントや提示資料、学級経営や校務分掌に必要な文書や資料などを作成するために、ワープロソフト、表計算ソフトやプレゼンテーションソフトなどを活用する。

4	3	2	1
---	---	---	---

A-4 学習状況を把握するために児童生徒の作品・レポート・ワークシートなどをコンピュータなどを活用して記録・整理し、評価に活用する。

4	3	2	1
---	---	---	---

## B 授業にICTを活用して指導する能力

B-1 児童生徒の興味・関心を高めたり、課題を明確につかませたり、学習内容を的確にまとめさせたりするために、コンピュータや提示装置などを活用して資料などを効果的に提示する。

4	3	2	1
---	---	---	---

B-2 児童生徒に互いの意見・考え方・作品などを共有させたり、比較検討させたりするために、コンピュータや提示装置などを活用して児童生徒の意見などを効果的に提示する。

4	3	2	1
---	---	---	---

B-3 知識の定着や技能の習熟をねらいとして、学習用ソフトウェアなどを活用して、繰り返し学習する課題や児童生徒一人一人の理解・習熟の程度に応じた課題などに取り組ませる。

4	3	2	1
---	---	---	---

B-4 グループで話し合っって考えをまとめたり、協働してレポート・資料・作品などを制作したりするなどの学習の際に、コンピュータやソフトウェアなどを効果的に活用させる。

4	3	2	1
---	---	---	---

## C 児童生徒のICT活用を指導する能力

C-1 学習活動に必要な、コンピュータなどの基本的な操作技能（文字入力やファイル操作など）を児童生徒が身に付けることができるように指導する。

4	3	2	1
---	---	---	---

C-2 児童生徒がコンピュータやインターネットなどを活用して、情報を収集したり、目的に応じた情報や信頼できる情報を選択したりできるように指導する。

4	3	2	1
---	---	---	---

C-3 児童生徒がワープロソフト・表計算ソフト・プレゼンテーションソフトなどを活用して、調べたことや自分の考えを整理したり、文章・表・グラフ・図などに分かりやすくまとめたりすることができるように指導する。

4	3	2	1
---	---	---	---

C-4 児童生徒が互いの考えを交換し共有して話し合いなどができるように、コンピュータやソフトウェアなどを活用することを指導する。

4	3	2	1
---	---	---	---

## D 情報活用の基盤となる知識や態度について指導する能力

D-1 児童生徒が情報社会への参画にあたって自らの行動に責任を持ち、相手のことを考え、自他の権利を尊重して、ルールやマナーを守って情報を集めたり発信したりできるように指導する。

4	3	2	1
---	---	---	---

D-2 児童生徒がインターネットなどを利用する際に、反社会的な行為や違法な行為、ネット犯罪などの危険を適切に回避したり、健康面に留意して適切に利用したりできるように指導する。

4	3	2	1
---	---	---	---

D-3 児童生徒が情報セキュリティの基本的な知識を身に付け、パスワードを適切に設定・管理するなど、コンピュータやインターネットを安全に利用できるように指導する。

4	3	2	1
---	---	---	---

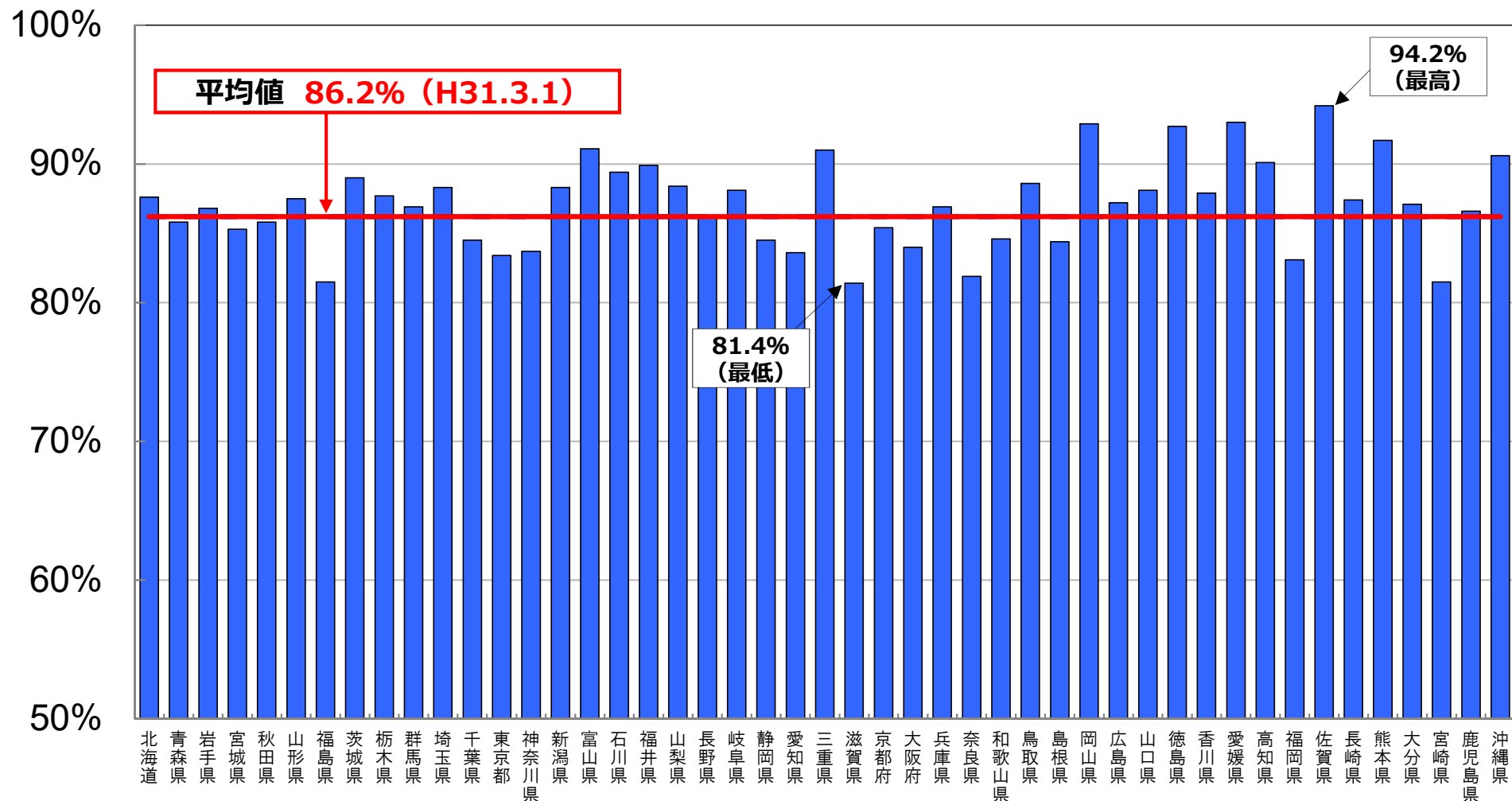
D-4 児童生徒がコンピュータやインターネットの便利さに気付き、学習に活用したり、その仕組みを理解したりしようとする意欲が育まれるように指導する。

4	3	2	1
---	---	---	---

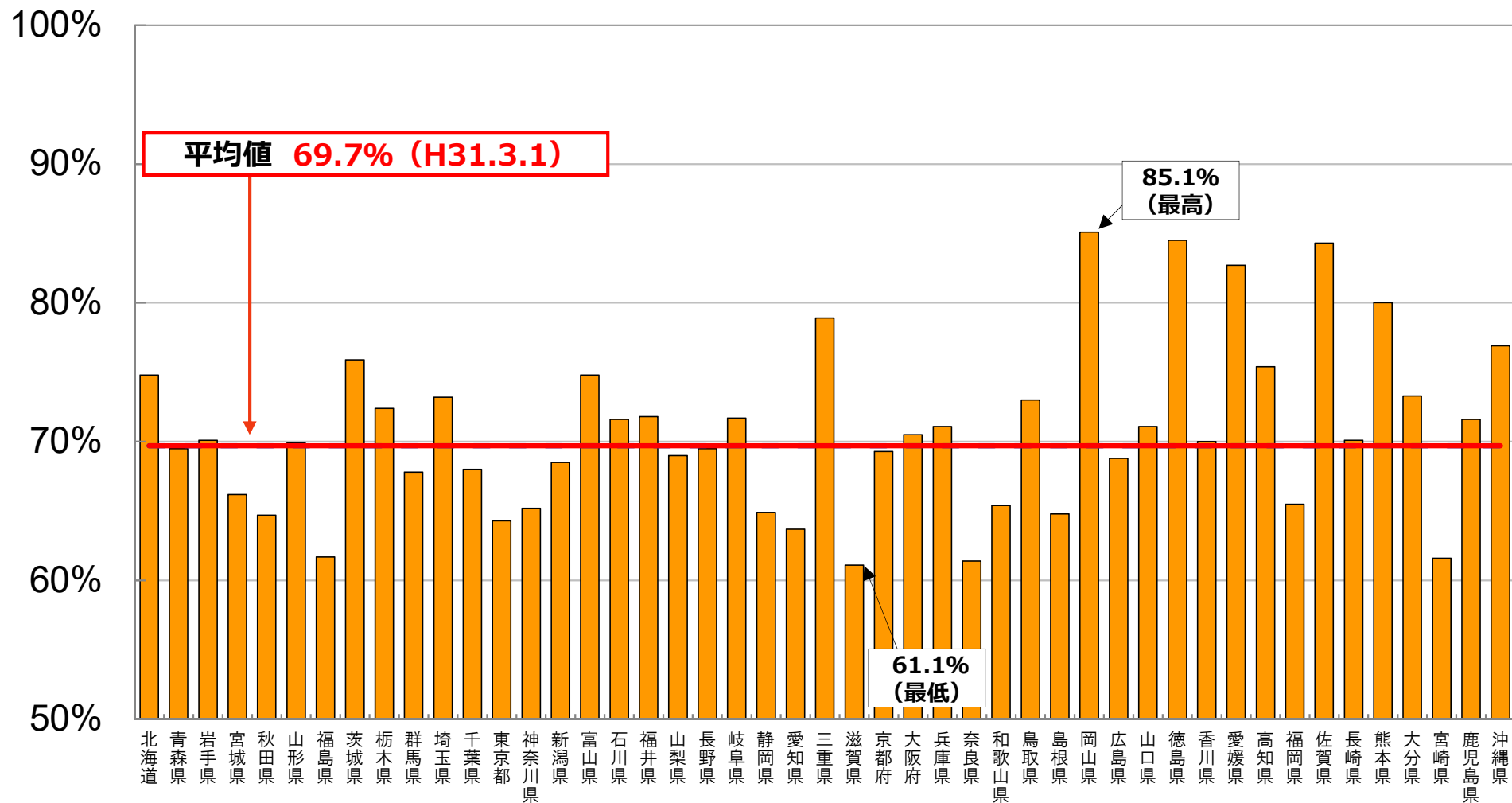


## 2. 都道府県別 教員のICT活用指導力の状況

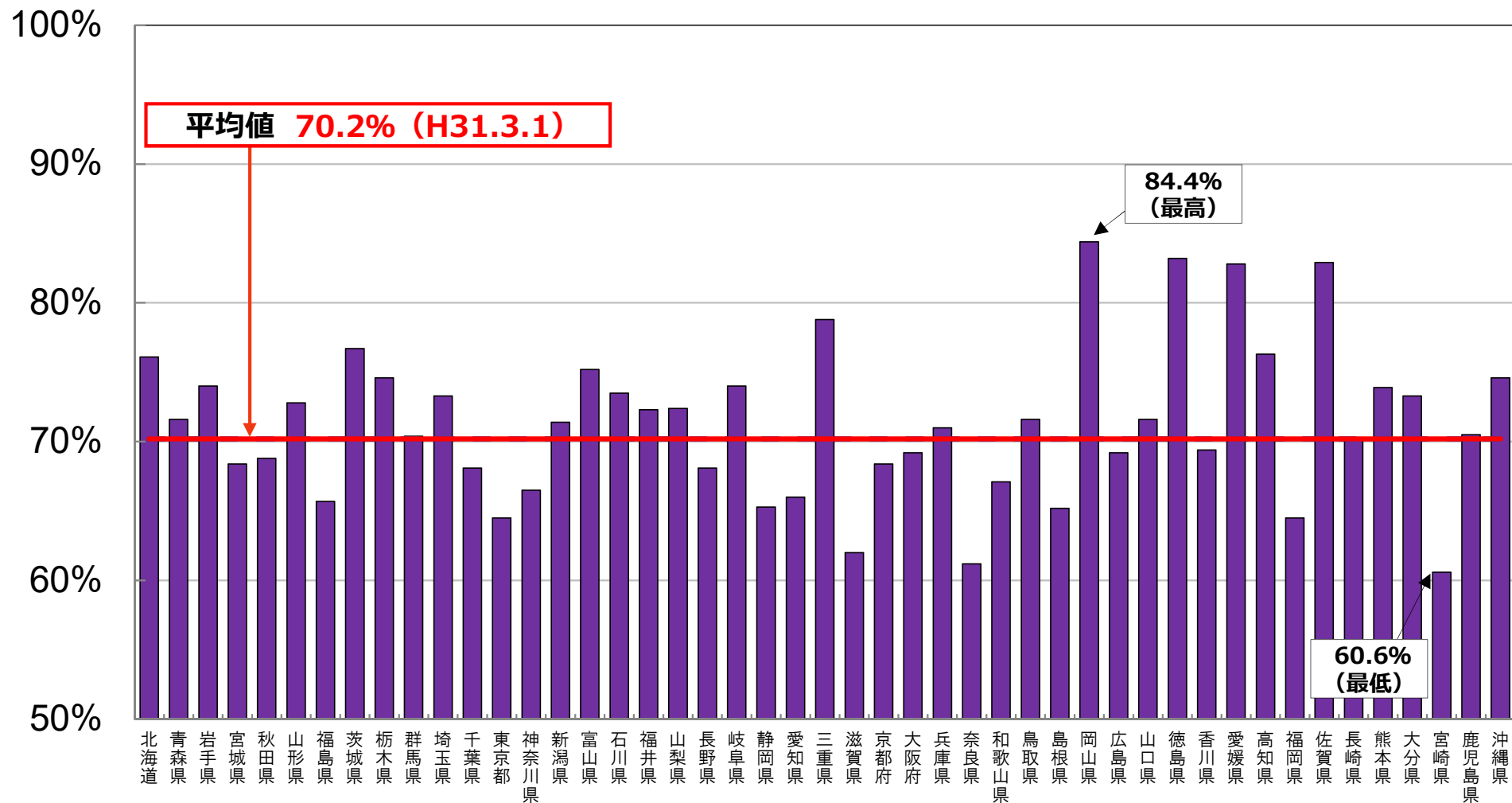
①大項目A 教材研究・指導の準備・評価・校務などにICTを活用する能力



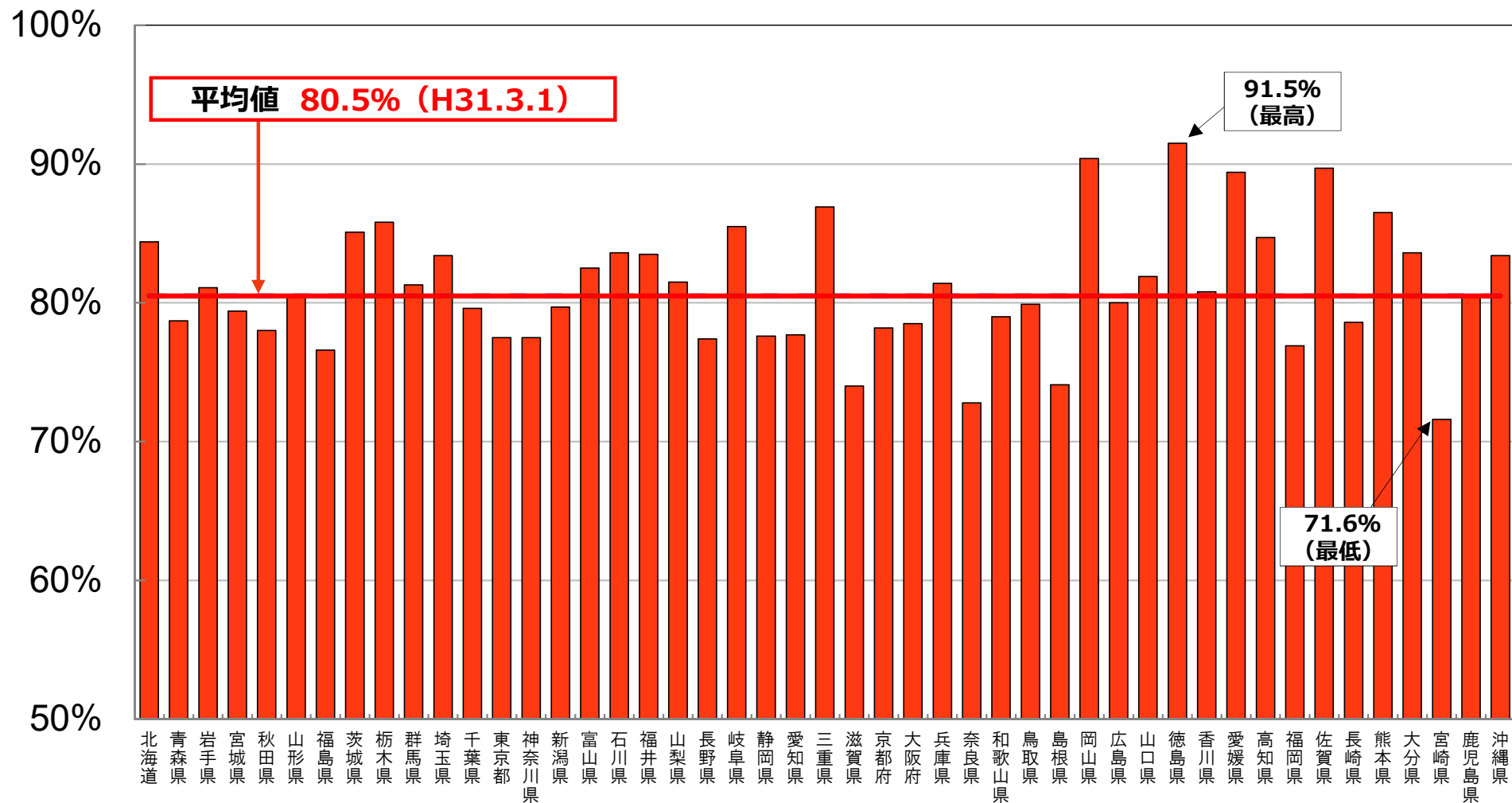
## ②大項目B 授業にICTを活用して指導する能力



### ③大項目C 児童生徒のICT活用を指導する能力

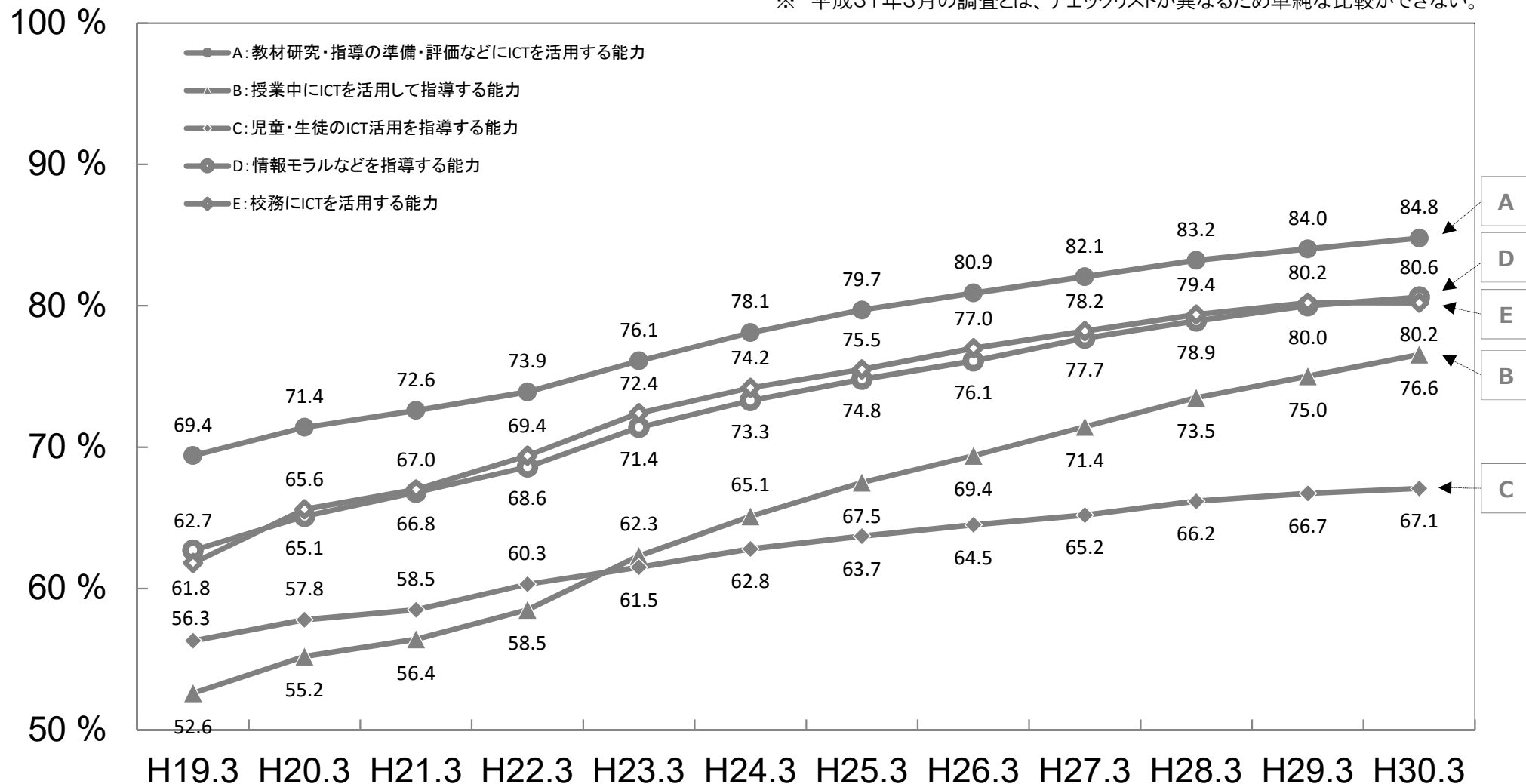


#### ④大項目D 情報活用の基盤となる知識や態度について指導する能力



# (参考) 教員のICT活用指導力の推移

※ 平成31年3月の調査とは、チェックリストが異なるため単純な比較ができない。

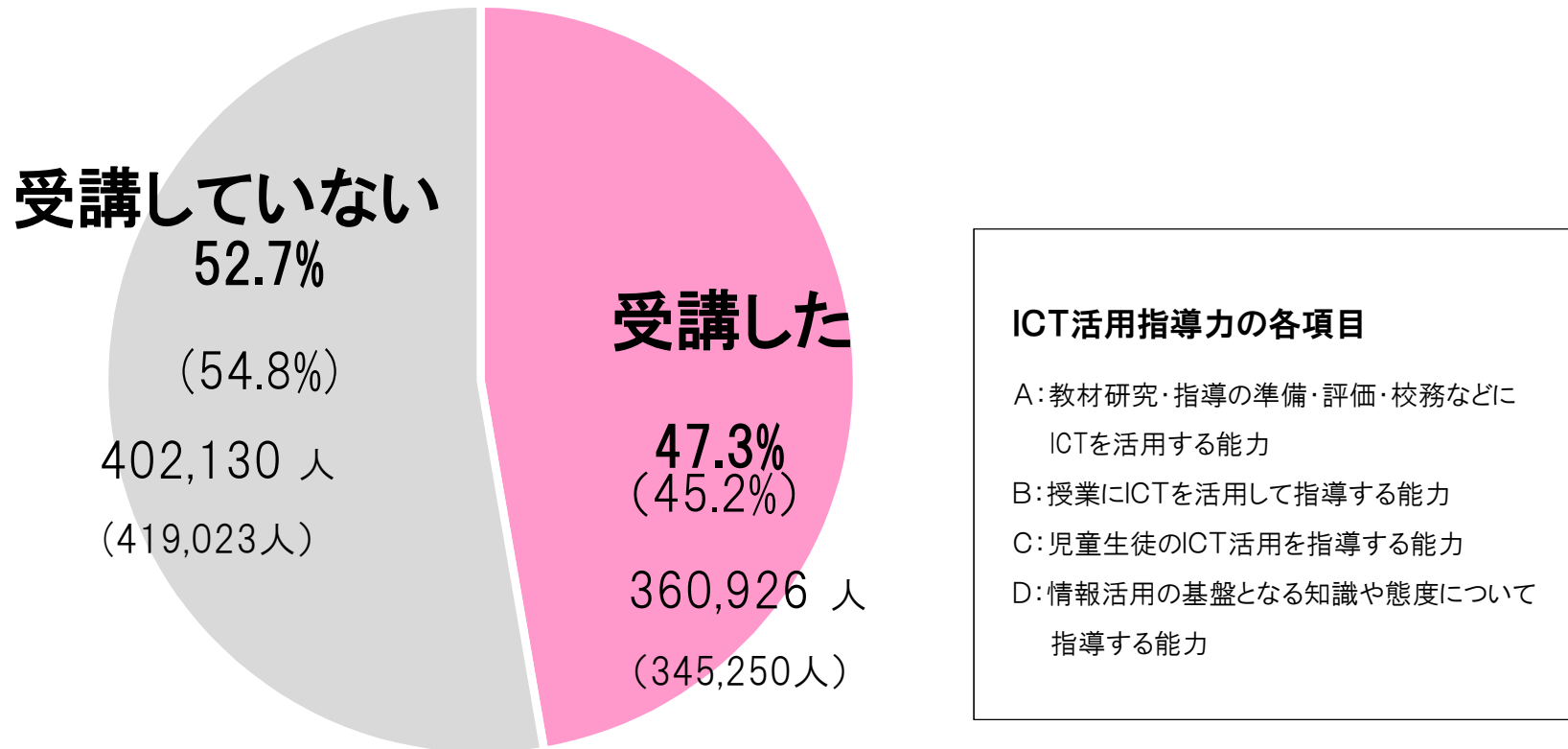


※ 全国の公立学校における全教員を対象として、文部科学省「教員のICT活用指導力の基準の具体化・明確化に関する検討会」において平成18年度にとりまとめた5つの大項目(A~E)と18の小項目(A1~E2)からなるチェックリストに基づき、全教員が自己評価を行う形で調査を行った。

※ 18の小項目(A1~E2)ごとに4段階評価を行い、「わりにはできる」若しくは「ややできる」と回答した教員の割合を、大項目(A~E)ごとに平均して算出した値。

### 3. 研修の受講状況

① 平成30年度中にICT活用指導力の各項目に関する研修を受講した教員の割合



( )は前年度の値

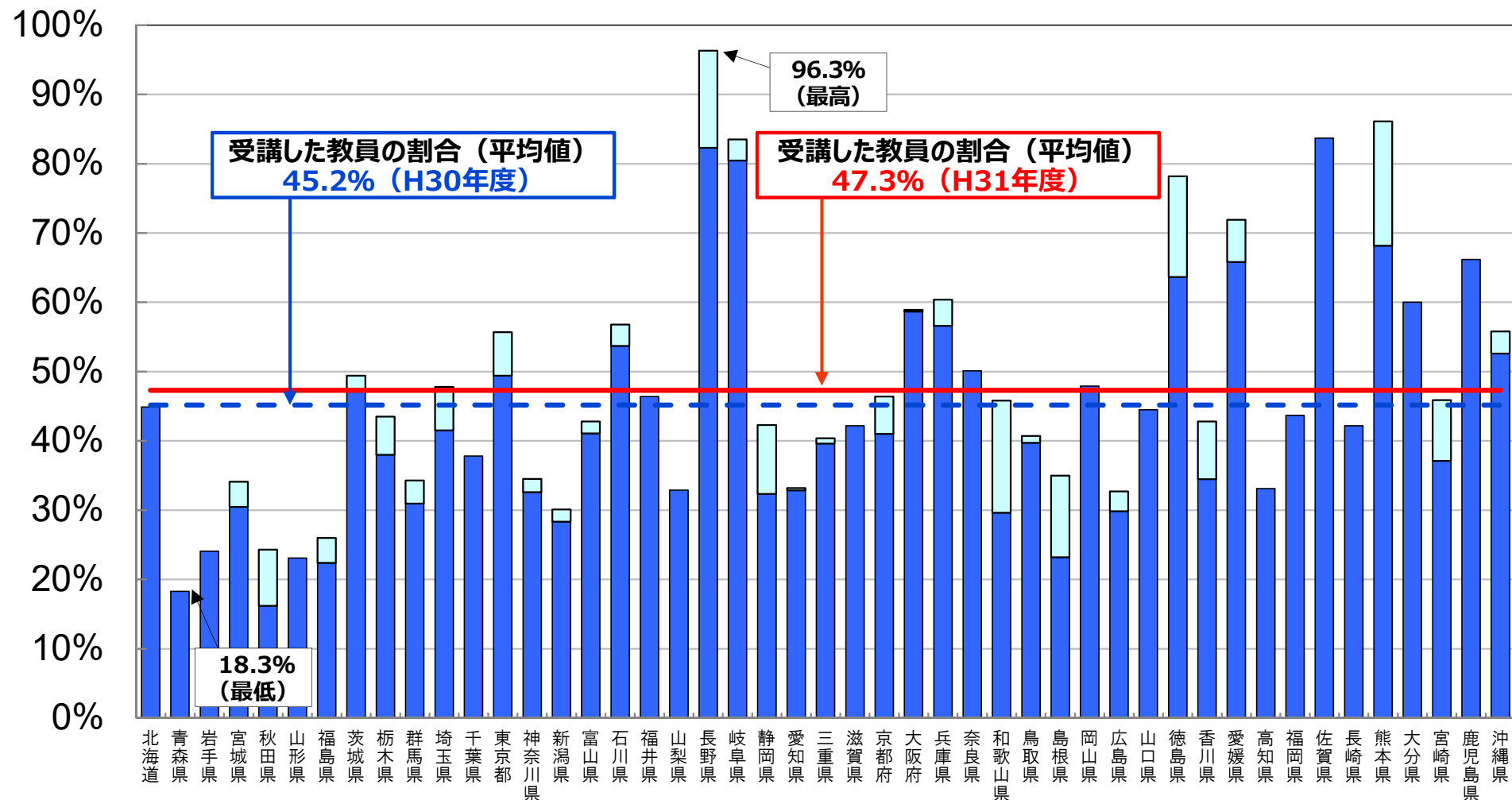
※ 1人の教員が複数の研修を受講している場合も、「1人」とカウントする。

※ 平成31年3月末日までの間に受講予定の教員も含む。

※ 「受講していない」には、平成30年度に受講していないが、平成29年度までに研修を受講した教員を含む。

## ② 平成30年度中にICT活用指導力の各項目に関する研修を受講した教員の割合（都道府県別）

【前年度（受講した教員の割合）平均：45.2%、最高：101.3%、最低：16.2%】



※ 1人の教員が複数の研修を受講している場合も、「1人」とカウントする。  
 ※ 平成31年3月末日までの間に受講予定の教員も含む。

前年度調査からの増加分

# 4. 都道府県別順位 教員のICT活用指導力の状況

大項目A

教材研究・指導の準備・評価・校務などにICTを活用する能力

順位	都道府県名	%
1	佐賀県	94.2%
2	愛媛県	93.0%
3	岡山県	92.9%
4	徳島県	92.7%
5	熊本県	91.7%
6	富山県	91.1%
7	三重県	91.0%
8	沖縄県	90.6%
9	高知県	90.1%
10	福井県	89.9%
11	石川県	89.4%
12	茨城県	89.0%
13	鳥取県	88.6%
14	山梨県	88.4%
15	埼玉県	88.3%
15	新潟県	88.3%
17	岐阜県	88.1%
17	山口県	88.1%
19	香川県	87.9%
20	栃木県	87.7%
21	北海道	87.6%
22	山形県	87.5%
23	長崎県	87.4%
24	広島県	87.2%
25	大分県	87.1%
26	群馬県	86.9%
26	兵庫県	86.9%
28	岩手県	86.8%
29	鹿児島県	86.6%
30	長野県	86.1%
31	青森県	85.8%
31	秋田県	85.8%
33	京都府	85.4%
34	宮城県	85.3%
35	和歌山県	84.6%
36	千葉県	84.5%
36	静岡県	84.5%
38	島根県	84.4%
39	大阪府	84.0%
40	神奈川県	83.7%
41	愛知県	83.6%
42	東京都	83.4%
43	福岡県	83.1%
44	奈良県	81.9%
45	福島県	81.5%
45	宮崎県	81.5%
47	滋賀県	81.4%
	平均	86.2%

大項目B

授業にICTを活用して指導する能力

順位	都道府県名	%
1	岡山県	85.1%
2	徳島県	84.5%
3	佐賀県	84.3%
4	愛媛県	82.7%
5	熊本県	80.0%
6	三重県	78.9%
7	沖縄県	76.9%
8	茨城県	75.9%
9	高知県	75.4%
10	北海道	74.8%
10	富山県	74.8%
12	大分県	73.3%
13	埼玉県	73.2%
14	鳥取県	73.0%
15	栃木県	72.4%
16	福井県	71.8%
17	岐阜県	71.7%
18	石川県	71.6%
18	鹿児島県	71.6%
20	兵庫県	71.1%
20	山口県	71.1%
22	大阪府	70.5%
23	岩手県	70.1%
23	長崎県	70.1%
25	香川県	70.0%
26	山形県	69.9%
27	青森県	69.5%
27	長野県	69.5%
29	京都府	69.3%
30	山梨県	69.0%
31	広島県	68.8%
32	新潟県	68.5%
33	千葉県	68.0%
34	群馬県	67.8%
35	宮城県	66.2%
36	福岡県	65.5%
37	和歌山県	65.4%
38	神奈川県	65.2%
39	静岡県	64.9%
40	島根県	64.8%
41	秋田県	64.7%
42	東京都	64.3%
43	愛知県	63.7%
44	福島県	61.7%
45	宮崎県	61.6%
46	奈良県	61.4%
47	滋賀県	61.1%
	平均	69.7%

大項目C

児童生徒のICT活用を指導する能力

順位	都道府県名	%
1	岡山県	84.4%
2	徳島県	83.2%
3	佐賀県	82.9%
4	愛媛県	82.8%
5	三重県	78.8%
6	茨城県	76.7%
7	高知県	76.3%
8	北海道	76.1%
9	富山県	75.2%
10	栃木県	74.6%
10	沖縄県	74.6%
12	岩手県	74.0%
12	岐阜県	74.0%
14	熊本県	73.9%
15	石川県	73.5%
16	埼玉県	73.3%
16	大分県	73.3%
18	山形県	72.8%
19	山梨県	72.4%
20	福井県	72.3%
21	青森県	71.6%
21	鳥取県	71.6%
21	山口県	71.6%
24	新潟県	71.4%
25	兵庫県	71.0%
26	鹿児島県	70.5%
27	群馬県	70.4%
28	長野県	70.3%
29	香川県	69.4%
30	大阪府	69.2%
30	広島県	69.2%
32	秋田県	68.8%
33	宮城県	68.4%
33	京都府	68.4%
35	千葉県	68.1%
35	長野県	68.1%
37	和歌山県	67.1%
38	神奈川県	66.5%
39	愛知県	66.0%
40	福島県	65.7%
41	静岡県	65.3%
42	島根県	65.2%
43	東京都	64.5%
43	福岡県	64.5%
45	滋賀県	62.0%
46	奈良県	61.2%
47	宮崎県	60.6%
	平均	70.2%

大項目D

情報活用の基盤となる知識や態度について指導する能力

順位	都道府県名	%
1	徳島県	91.5%
2	岡山県	90.4%
3	佐賀県	89.7%
4	愛媛県	89.4%
5	三重県	86.9%
6	熊本県	86.5%
7	栃木県	85.8%
8	岐阜県	85.5%
9	茨城県	85.1%
10	高知県	84.7%
11	北海道	84.4%
12	石川県	83.6%
12	大分県	83.6%
14	福井県	83.5%
15	埼玉県	83.4%
15	沖縄県	83.4%
17	富山県	82.5%
18	山口県	81.9%
19	山梨県	81.5%
20	兵庫県	81.4%
21	群馬県	81.3%
22	岩手県	81.1%
23	香川県	80.8%
24	鹿児島県	80.6%
25	山形県	80.5%
26	広島県	80.0%
27	鳥取県	79.9%
28	新潟県	79.7%
29	千葉県	79.6%
30	宮城県	79.4%
31	和歌山県	79.0%
32	青森県	78.7%
33	長崎県	78.6%
34	大阪府	78.5%
35	京都府	78.2%
36	秋田県	78.0%
37	愛知県	77.7%
38	静岡県	77.6%
39	東京都	77.5%
39	神奈川県	77.5%
41	長野県	77.4%
42	福岡県	76.9%
43	福島県	76.6%
44	島根県	74.1%
45	滋賀県	74.0%
46	奈良県	72.8%
47	宮崎県	71.6%
	平均	80.5%

平成30年度中にICT活用指導力の状況の各項目に関する研修を受講した教員の割合

順位	都道府県名	%
1	長野県	96.3%
2	熊本県	86.1%
3	佐賀県	83.7%
4	岐阜県	83.5%
5	徳島県	78.2%
6	愛媛県	71.9%
7	鹿児島県	66.2%
8	兵庫県	60.4%
9	大分県	60.0%
10	大阪府	58.9%
11	石川県	56.8%
12	沖縄県	55.8%
13	東京都	55.7%
14	奈良県	50.1%
15	茨城県	49.4%
16	岡山県	47.9%
17	埼玉県	47.8%
18	京都府	46.4%
20	宮崎県	45.9%
21	和歌山県	45.8%
22	北海道	44.9%
23	山口県	44.5%
24	福岡県	43.7%
25	栃木県	43.5%
26	富山県	42.8%
26	香川県	42.8%
28	静岡県	42.3%
29	滋賀県	42.2%
29	長崎県	42.2%
31	鳥取県	40.7%
32	三重県	40.4%
33	千葉県	37.8%
34	島根県	35.0%
35	神奈川県	34.5%
36	群馬県	34.3%
37	宮城県	34.1%
38	愛知県	33.2%
39	高知県	33.1%
40	山梨県	32.9%
41	広島県	32.7%
42	新潟県	30.1%
43	福島県	26.0%
44	秋田県	24.3%
45	岩手県	24.1%
46	山形県	23.1%
47	青森県	18.3%
	平均	47.3%