

平成28年度 学校における教育の情報化の 実態等に関する調査結果(概要)

〔確定値〕

(平成29年3月現在)

平成30年2月

文部科学省

目次

◆ 調査概要	2
--------	---

学校におけるICT環境の整備状況

1. 学校における主なICT環境の整備状況の推移	
①教育用コンピュータ1台当たりの児童生徒数	4
（参考）タブレット型コンピュータ台数	4
②普通教室の無線LAN整備率	5
（参考）普通教室の校内LAN整備率	5
③超高速インターネット接続率（100Mbps以上）	5
（参考）超高速インターネット接続率（30Mbps以上）	5
④普通教室の電子黒板整備率	6
（参考）電子黒板の整備状況（総台数）	6
⑤教員の校務用コンピュータ整備率	7
⑥統合型校務支援システム整備率	7
2. 学校種別 学校における主なICT環境の整備状況	8
3. 都道府県別 学校における主なICT環境の整備状況	
①教育用コンピュータ1台当たりの児童生徒数	9
②普通教室の無線LAN整備率	10
（参考）普通教室の校内LAN整備率	11
③超高速インターネット接続率（100Mbps以上）	12
（参考）超高速インターネット接続率（30Mbps以上）	13
④普通教室の電子黒板整備率	14
⑤教員の校務用コンピュータ整備率	15
⑥統合型校務支援システム整備率	16
4. 都道府県別順位 学校における主なICT環境の整備状況	18

教員のICT活用指導力

1. 教員のICT活用指導力の推移	22
2. 都道府県別 教員のICT活用指導力の状況	23
3. 教員のICT活用指導力の状況（18小項目別）	28
（参考）教員のICT活用指導力チェックリスト	29
4. 研修の受講状況	30
5. 都道府県別順位 教員のICT活用指導力の状況	32

文部科学省では、初等中等教育における教育の情報化の実態等を把握し、関連施策の推進を図るため、標記調査を実施しています(調査基準日:毎年3月1日)。

平成28年度調査(確定値)について取りまとめましたので公表いたします。

調査概要

(1) 調査項目

- ① 学校におけるICT環境の整備状況
- ② 教員のICT活用指導力

(2) 調査対象

- (1)①については、全国の公立学校(小学校、中学校、義務教育学校、高等学校、中等教育学校及び特別支援学校)
- (1)②については、全国の公立学校における全教員

(3) 調査基準日

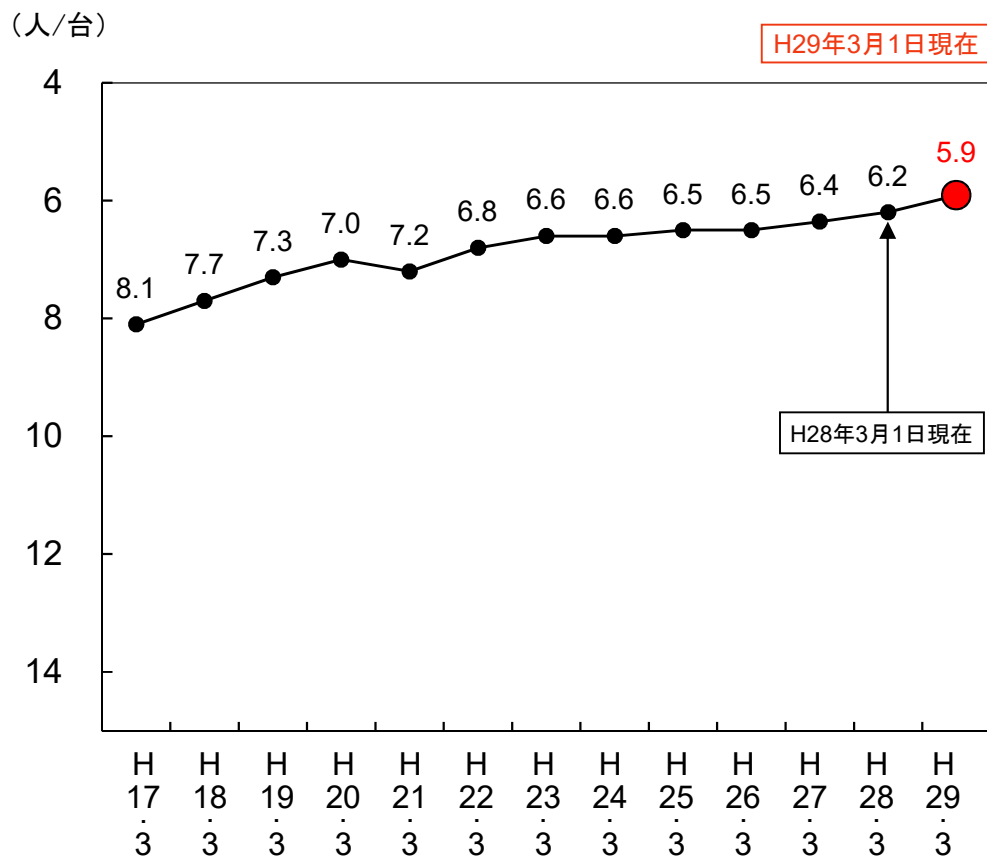
平成29年3月1日現在

※ ICT (Information and Communication Technology) : コンピュータやインターネットなどの情報通信技術

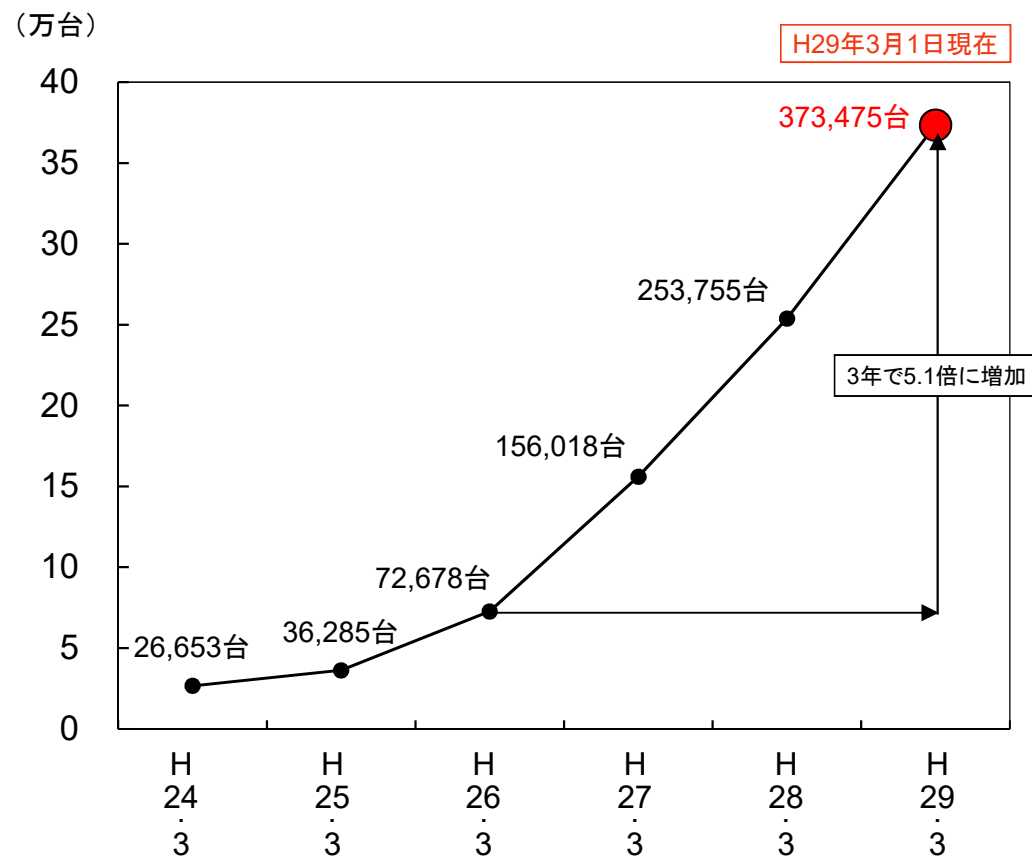
学校におけるICT環境の整備状況

1. 学校における主なICT環境の整備状況の推移

① 教育用コンピュータ1台当たりの児童生徒数



(参考) 教育用コンピュータのうちタブレット型コンピュータ台数



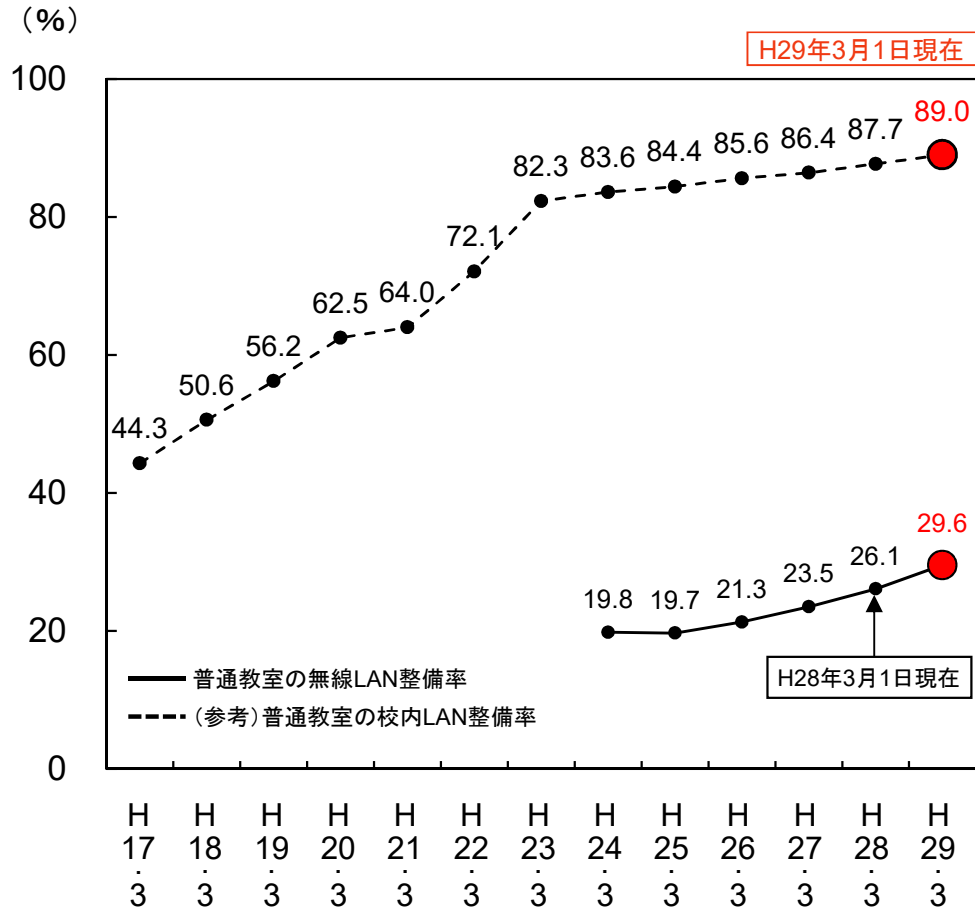
前年度を上回る台数の増加、3年で約5倍

※「教育用コンピュータ」とは、主として教育用に利用しているコンピュータのことをいう。教職員が主として校務用に利用しているコンピュータ（校務用コンピュータ）は含まない。

※「タブレット型コンピュータ」とは、平板状の外形を備えタッチパネル式などの表示／入力部を持った教育用コンピュータのことをいう。

※ 教育用コンピュータの総台数は、2,027,273台。

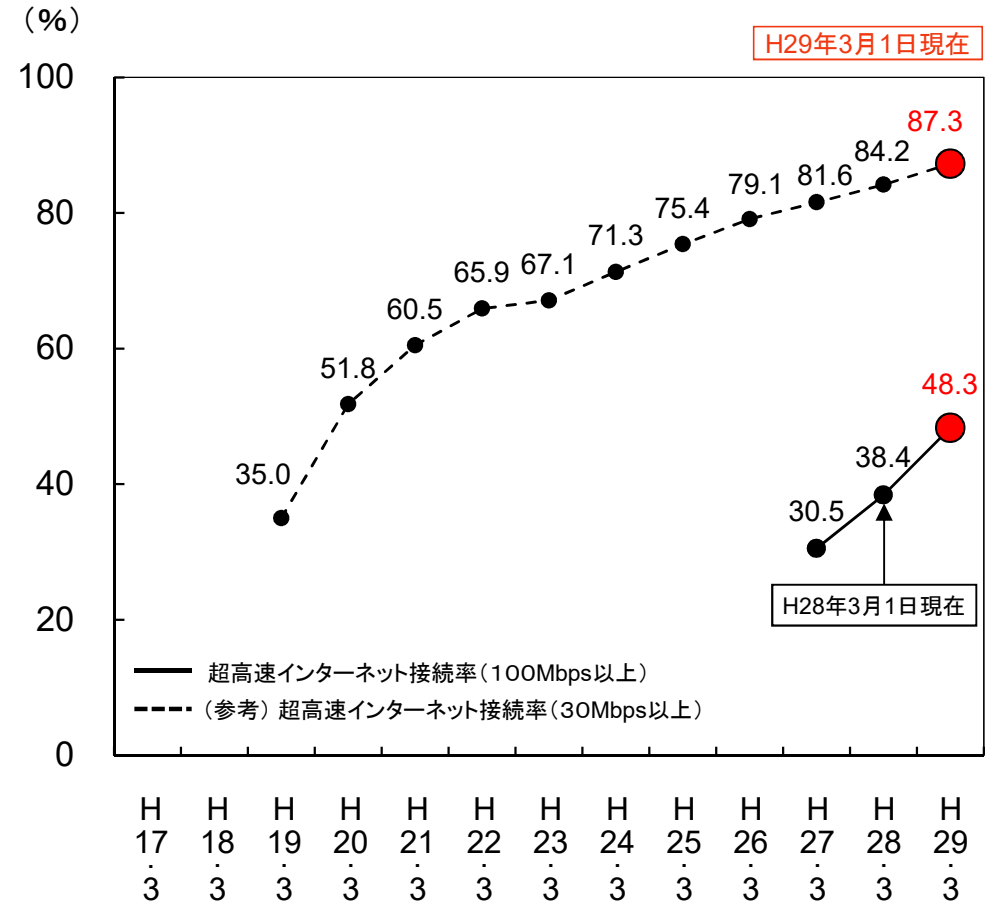
② 普通教室の無線LAN整備率



※ 普通教室の無線LAN整備率については、無線LANを整備する普通教室の総数を普通教室の総数で除して算出した値である。

※ 普通教室の校内LAN整備率については、校内LANを整備する普通教室の総数を普通教室の総数で除して算出した値である。

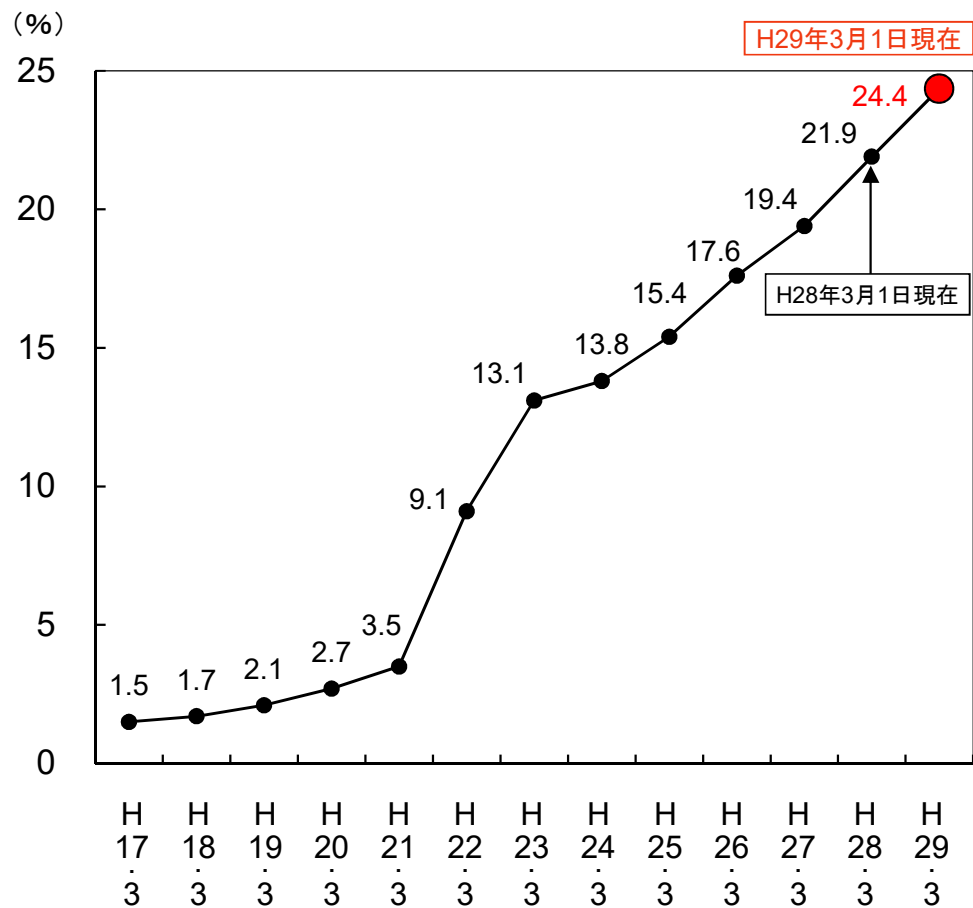
③ 超高速インターネット接続率 (100Mbps以上)



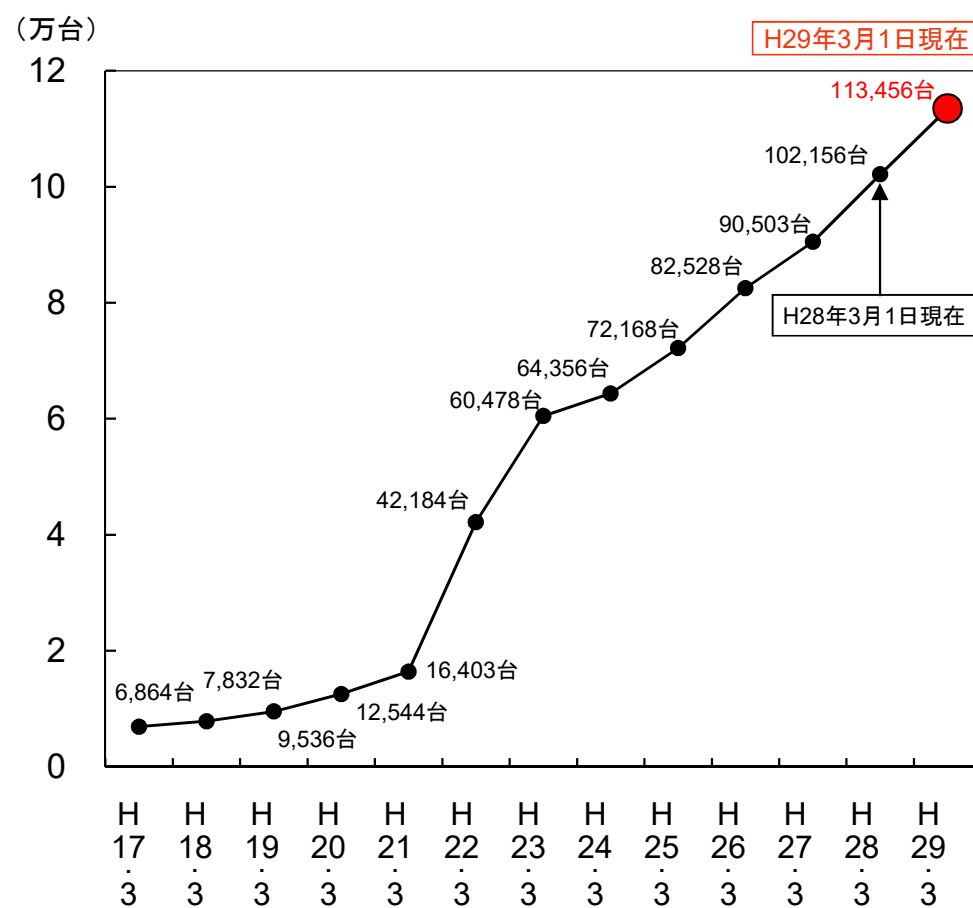
※ 超高速インターネット接続率(100Mbps以上)については、インターネット接続(100Mbps以上)を整備する学校の総数を、学校の総数で除して算出した値である。

※ 超高速インターネット接続率(30Mbps以上)については、インターネット接続(30Mbps以上)を整備する学校の総数を、学校の総数で除して算出した値である。

④普通教室の電子黒板整備率



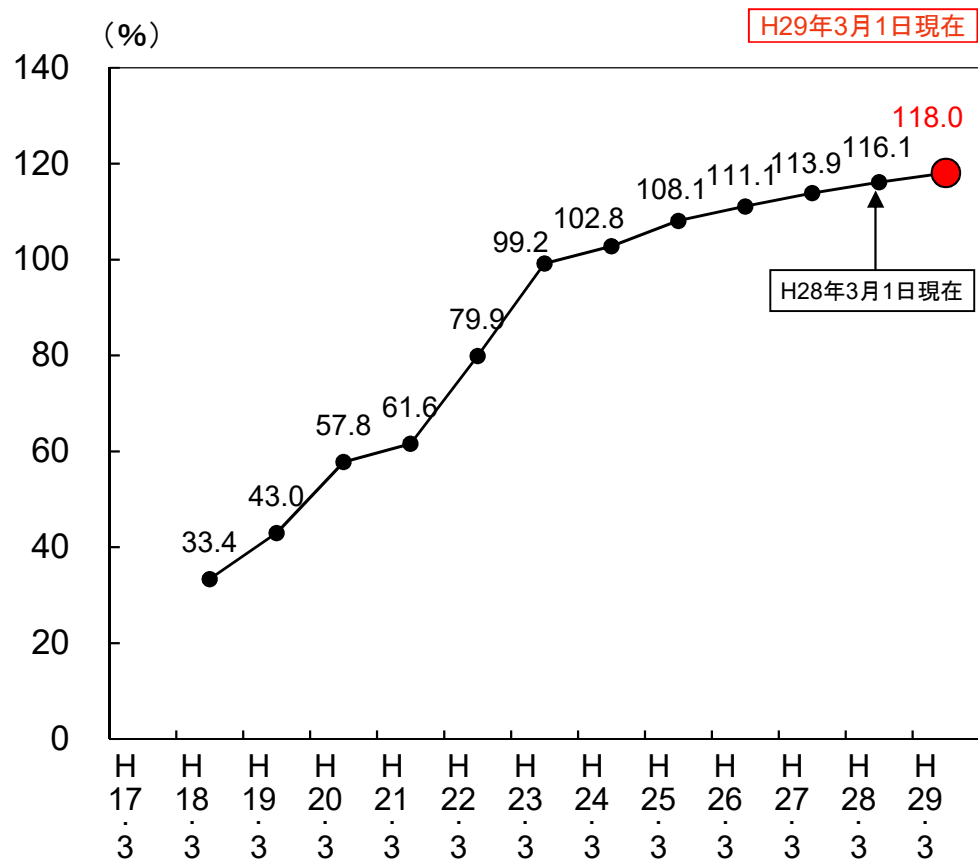
(参考)電子黒板の整備状況(総台数)



※ 普通教室の電子黒板整備率については、電子黒板の総数を普通教室の総数で除して算出した値である。

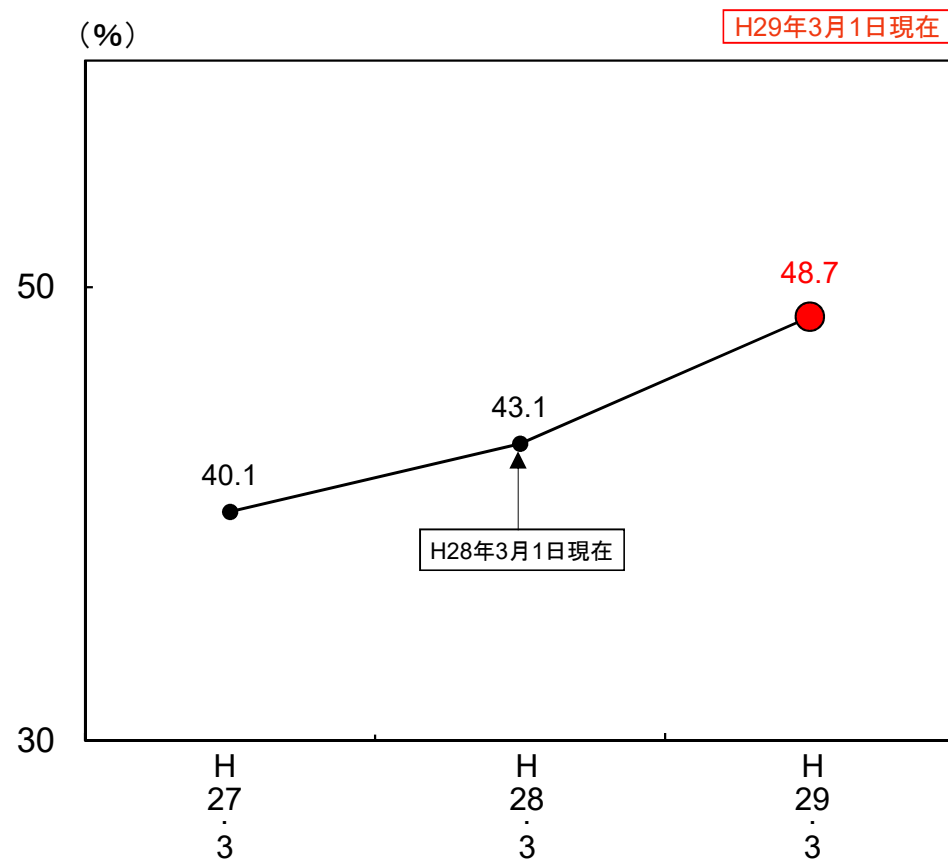
前年度と比較して **11,300台** 増加

⑤教員の校務用コンピュータ整備率



- ※ 教員の校務用コンピュータ整備率については、校務用コンピュータの総数を総教員数で除して算出した値である。
- ※ 教員1人1台に加えて職員室等に設置している成績管理用等のコンピュータ(共用)をカウントしている場合もあることから100%を超過する。

⑥統合型校務支援システム整備率



- ※ 「統合型校務支援システム」とは、教務系(成績処理、出欠管理、時数等)・保健系(健康診断票、保健室管理等)、指導要録等の学籍関係、学校事務系など統合して機能を有しているシステムのことをいう。
- ※ 統合型校務支援システム整備率については、統合型校務支援システムを整備している学校の総数を学校の総数で除して算出した値である。

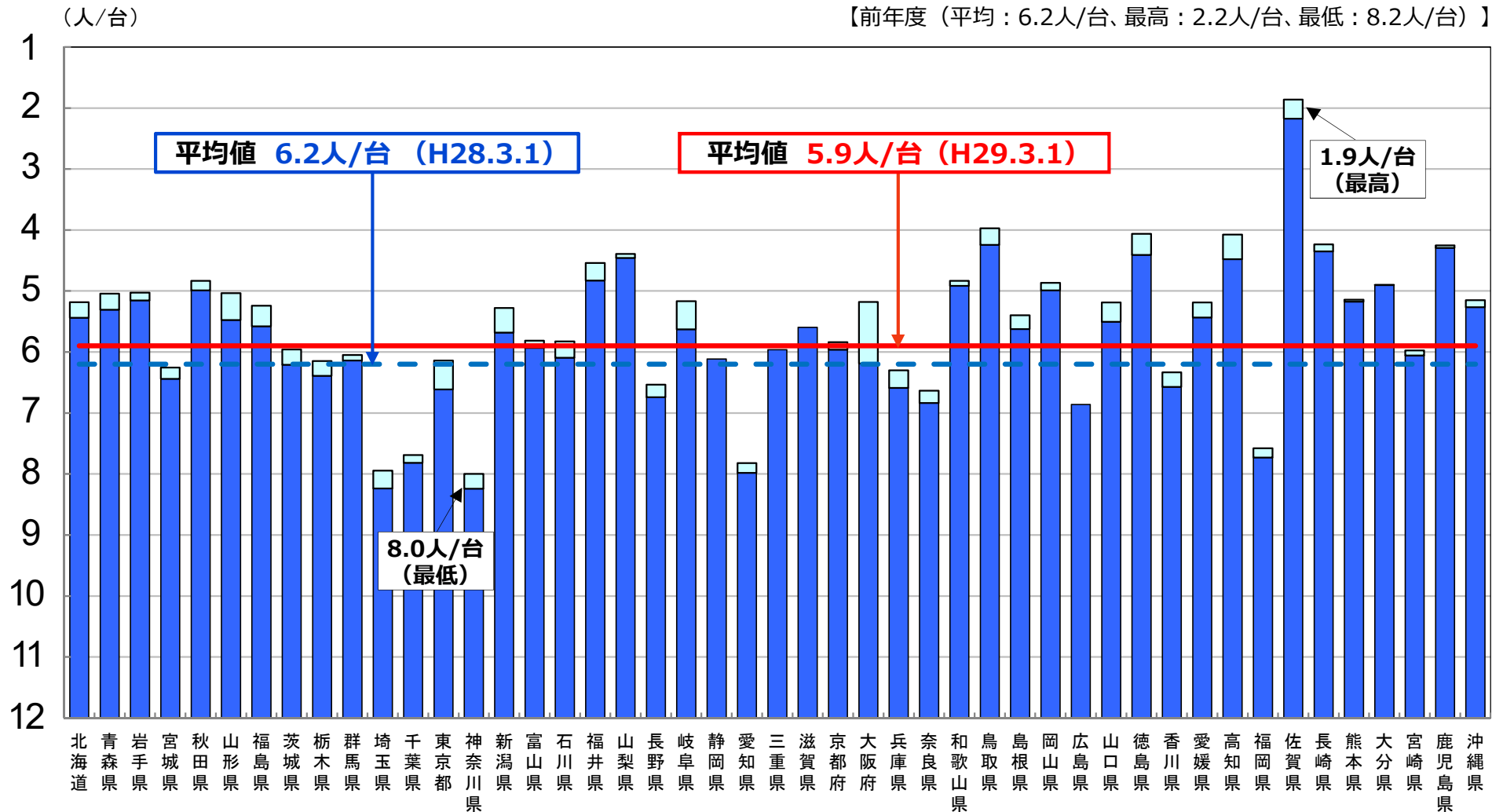
2. 学校種別 学校における主なICT環境の整備状況

H29年3月1日現在

	全学校種	小学校	中学校	義務教育 学校	高等学校	中等教育 学校	特別支援 学校
学校数	33,925	19,746	9,470	22	3,594	31	1,062
児童生徒数	11,981,298	6,366,674	3,133,527	12,702	2,311,777	21,941	134,677
普通教室数	465,412	256,292	110,640	480	69,489	674	27,837
教育用コンピュータ台数	2,027,273	955,323	535,210	1,912	482,024	4,896	47,908
教育用コンピュータ 1台当たり児童生徒数	<u>5.9人/台</u>	6.7人/台	5.9/台	6.6人/台	4.8人/台	4.5人/台	2.8人/台
普通教室の 無線LAN整備率	<u>29.6%</u>	31.7%	29.9%	40.4%	19.5%	30.9%	32.8%
(参考)普通教室の 校内LAN整備率	<u>89.0%</u>	87.9%	86.8%	60.2%	94.7%	95.0%	93.4%
超高速インターネット接続率 (100Mbps以上)	<u>48.3%</u>	46.4%	47.0%	59.1%	59.4%	67.7%	52.4%
(参考)超高速インターネット 接続率(30Mbps以上)	<u>87.3%</u>	86.9%	87.3%	90.9%	89.1%	90.3%	87.8%
普通教室の 電子黒板整備率	<u>24.4%</u>	26.0%	28.6%	57.5%	18.3%	35.0%	6.9%
教員の校務用 コンピュータ整備率	<u>118.0%</u>	116.4%	116.8%	119.7%	129.2%	135.3%	104.5%
統合型校務支援 システム整備率	<u>48.7%</u>	47.5%	47.3%	63.6%	59.9%	54.8%	43.3%

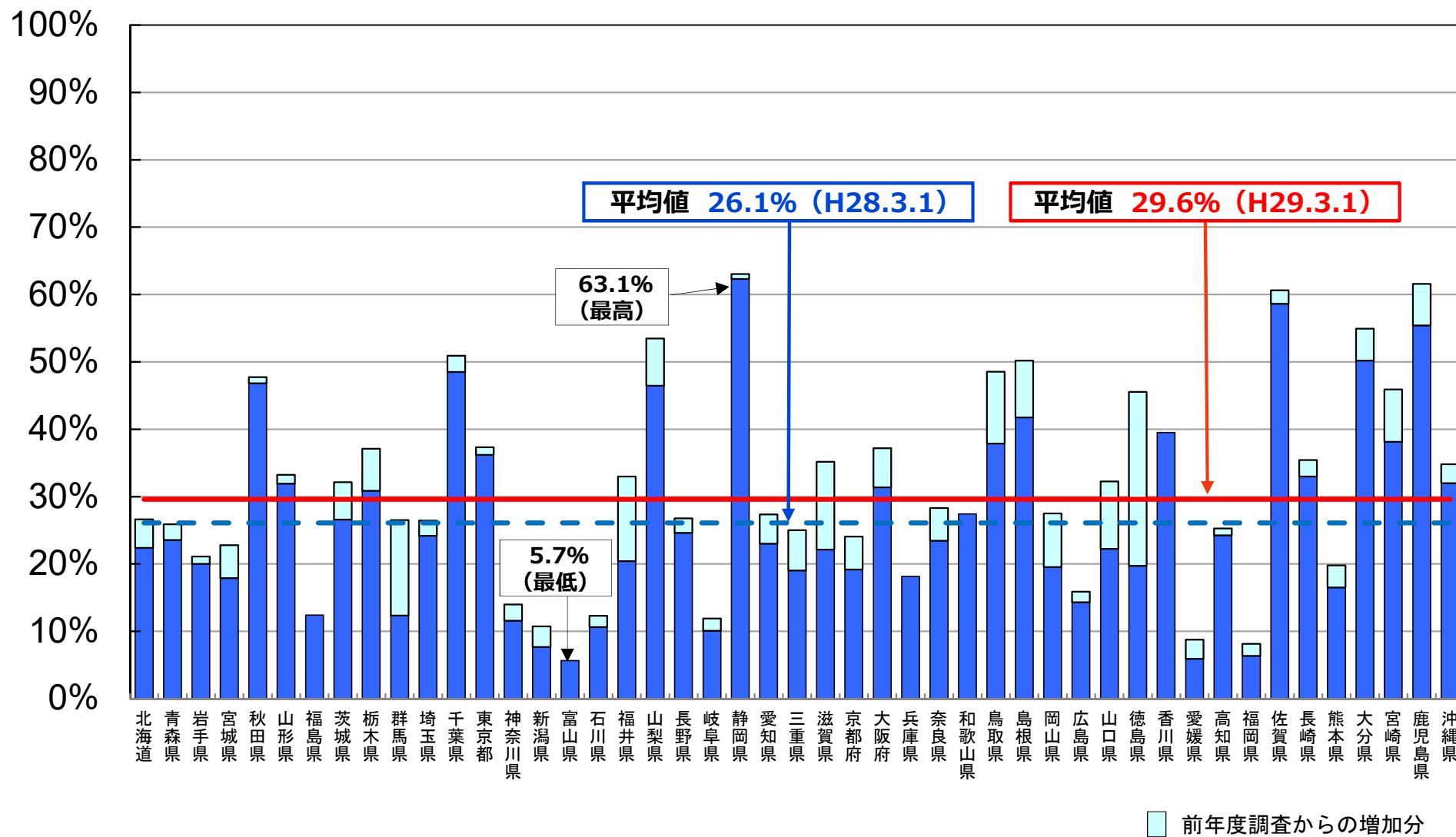
3. 都道府県別 学校における主なICT環境の整備状況

①教育用コンピュータ1台当たりの児童生徒数



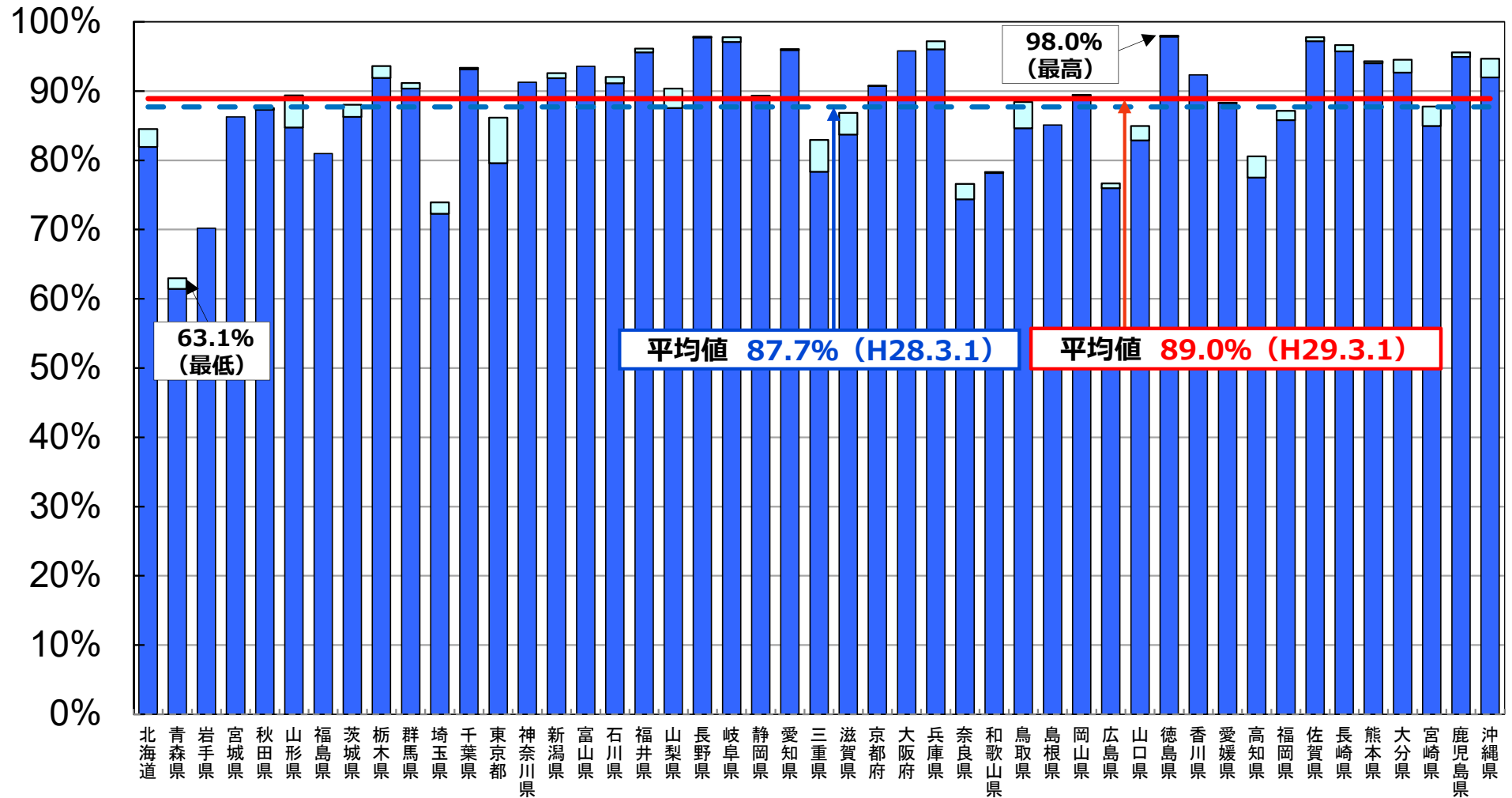
②普通教室の無線LAN整備率

【前年度（平均：26.1%、最高：62.3%、最低：5.9%）】



(参考) 普通教室の校内LAN整備率

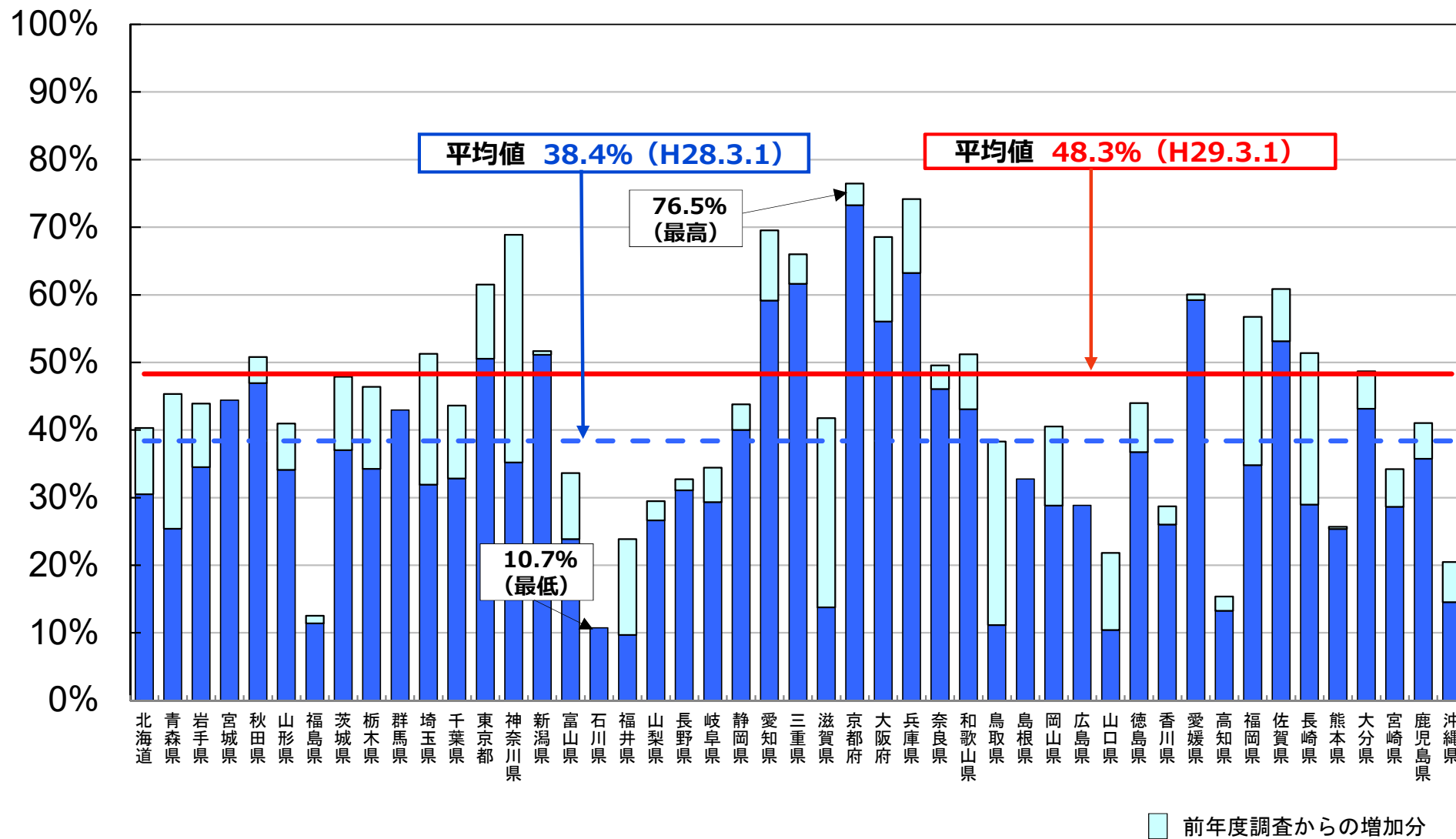
【前年度（平均：87.7%、最高：97.9%、最低：61.4%）】



前年度調査からの増加分

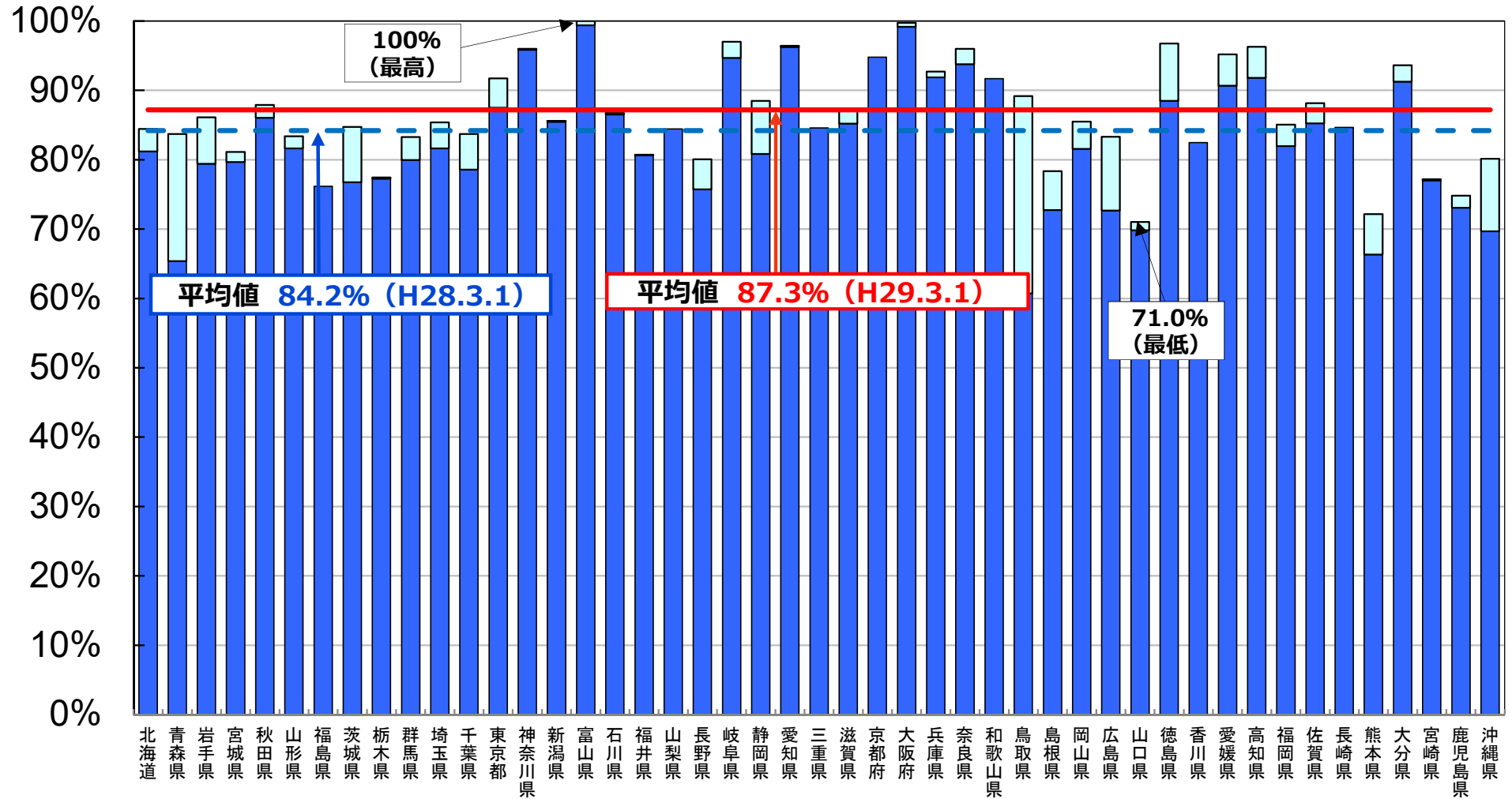
③超高速インターネット接続率（100Mbps以上）

【前年度（平均：38.4%、最高：73.2%、最低：9.7%）】



(参考) 超高速インターネット接続率 (30Mbps以上)

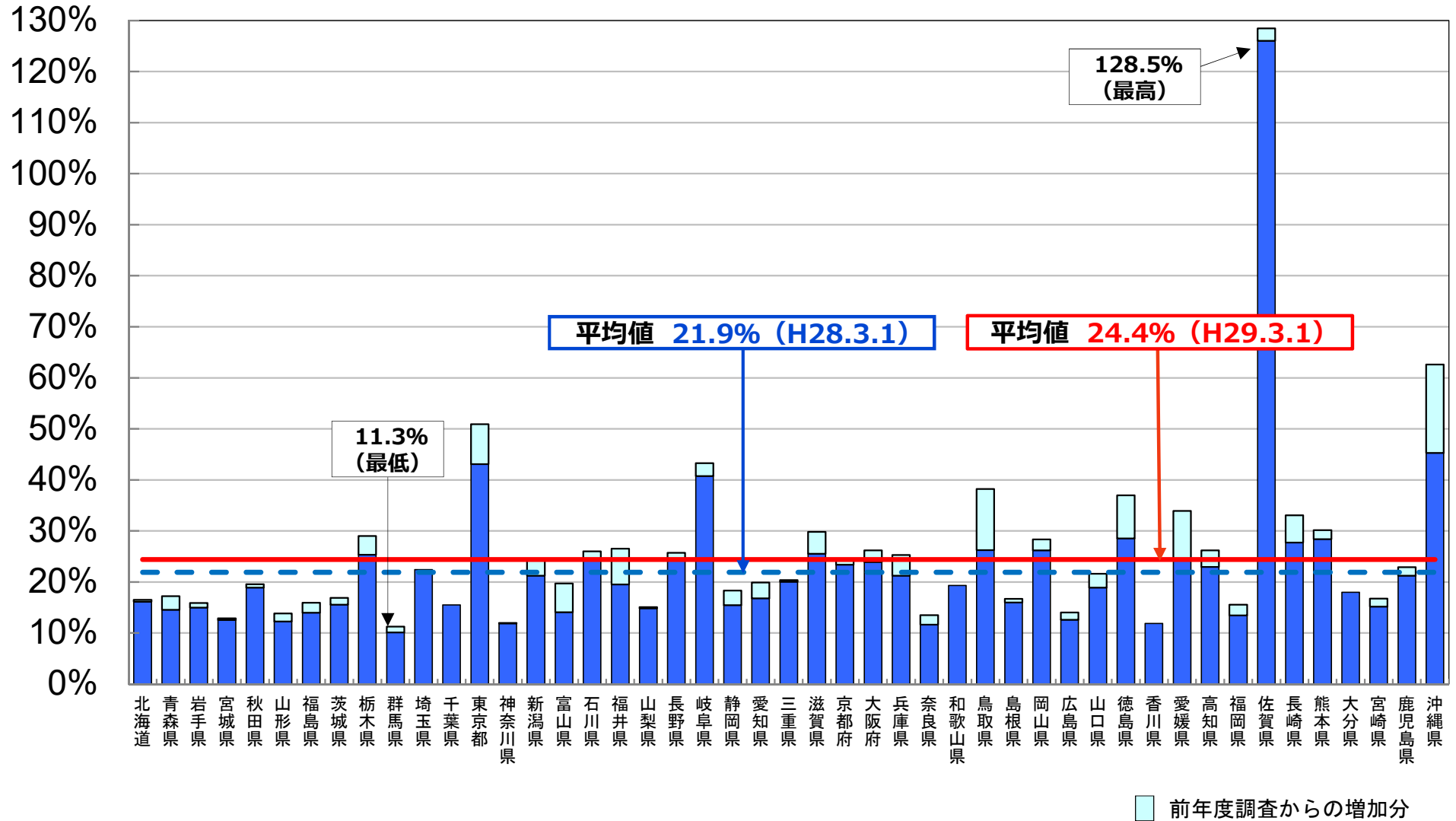
【前年度 (平均 : 84.2%、最高 : 100%、最低 : 60.7%)】



前年度調査からの増加分

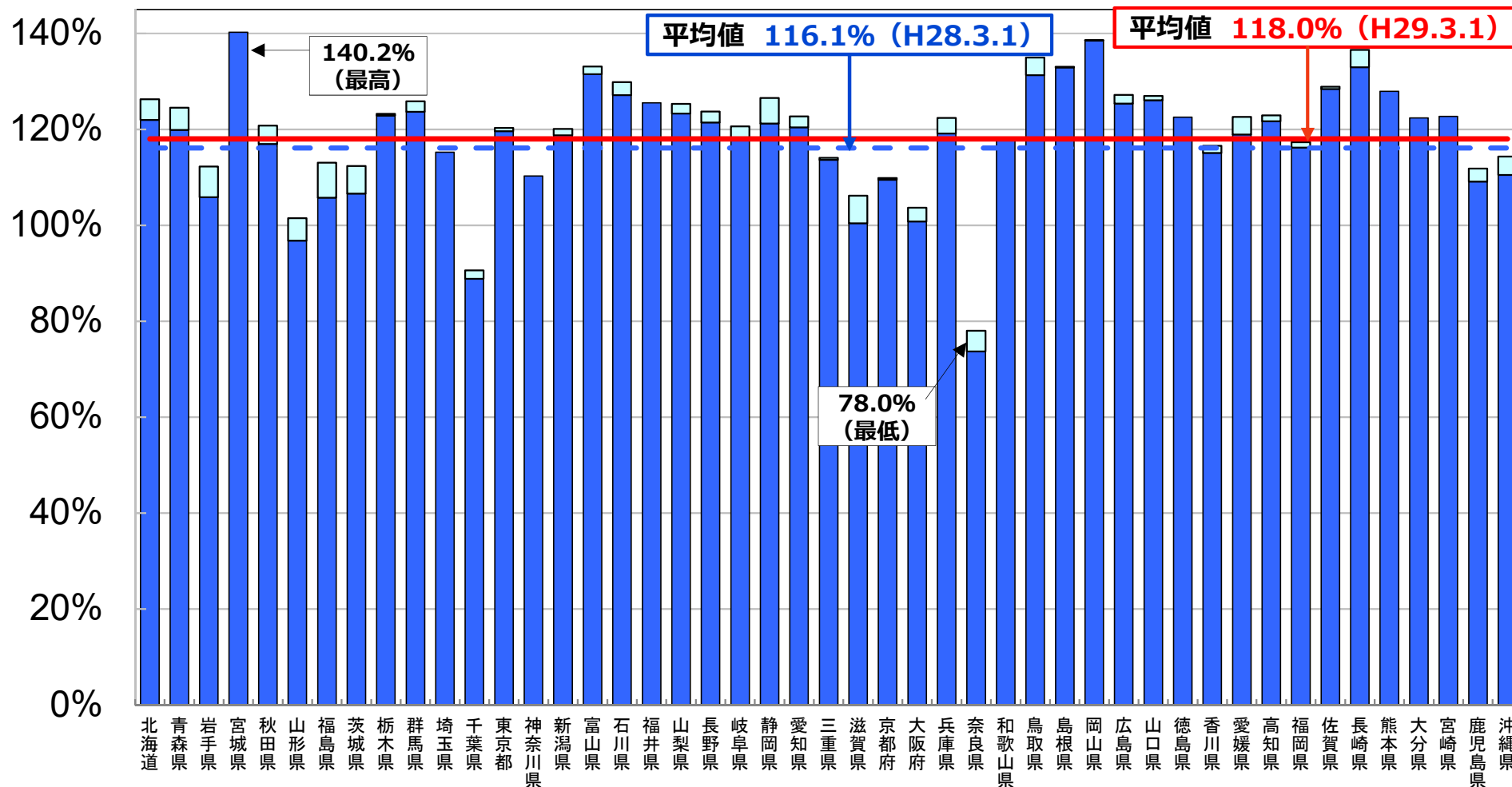
④普通教室の電子黒板整備率

【前年度（平均：21.9%、最高：126%、最低：10.1%）】



⑤教員の校務用コンピュータ整備率

【前年度（平均：116.1%、最高：141.3%、最低：73.7%）】



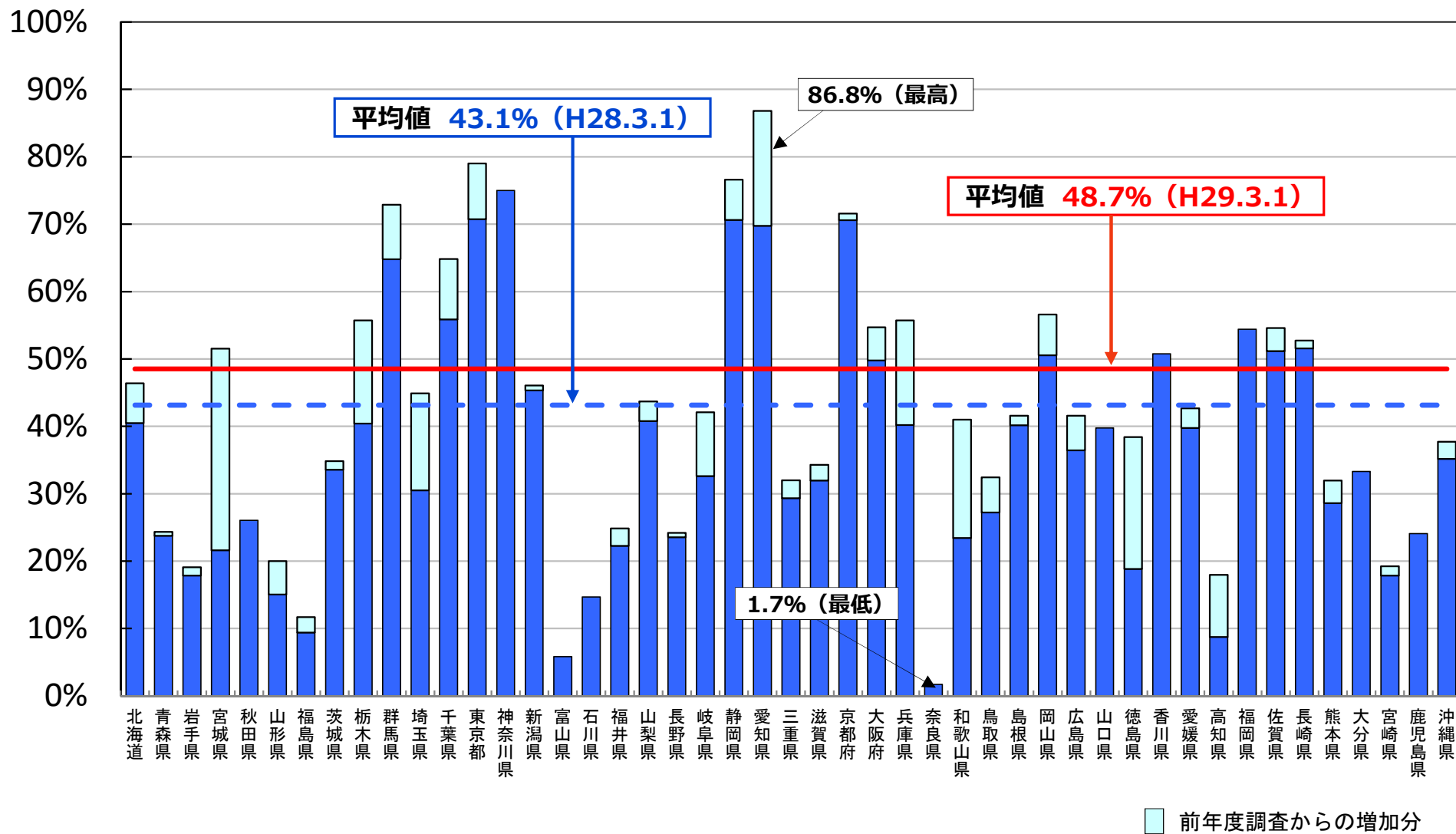
※ 平均値については、校務用コンピュータの総数を総教員数で除して算出した値である。

※ 教員1人1台に加えて職員室等に設置している成績管理用等のコンピュータ(共用)をカウントしている場合もあることから100%を超過する。

前年度調査からの増加分

⑥統合型校務支援システム整備率

【前年度（平均：43.1%、最高：76.1%、最低：8.8%）】



4. 都道府県別順位 学校における主なICT環境の整備状況

①教育用コンピュータ1台
当たりの児童生徒数 H29.3.1現在

順位	都道府県名	人/台
1	佐賀県	1.9
2	鳥取県	4.0
3	徳島県	4.1
3	高知県	4.1
5	長崎県	4.2
6	鹿児島県	4.3
7	山梨県	4.4
8	福井県	4.5
9	秋田県	4.8
9	和歌山県	4.8
11	岡山県	4.9
11	大分県	4.9
13	青森県	5.0
13	岩手県	5.0
13	山形県	5.0
16	熊本県	5.1
16	沖縄県	5.1
18	北海道	5.2
18	福島県	5.2
18	岐阜県	5.2
18	大阪府	5.2
18	山口県	5.2
18	愛媛県	5.2
24	新潟県	5.3
25	島根県	5.4
26	滋賀県	5.6
27	富山県	5.8
27	石川県	5.8
27	京都府	5.8
30	茨城県	6.0
30	群馬県	6.0
30	三重県	6.0
30	宮崎県	6.0
34	栃木県	6.1
34	東京都	6.1
34	静岡県	6.1
37	宮城県	6.3
37	兵庫県	6.3
37	香川県	6.3
40	長野県	6.5
41	奈良県	6.7
42	広島県	6.9
43	福岡県	7.6
44	千葉県	7.7
45	愛知県	7.8
46	埼玉県	7.9
47	神奈川県	8.0
平均		5.9

②普通教室の
無線LAN整備率 H29.3.1現在

順位	都道府県名	%
1	静岡県	63.1%
2	鹿児島県	61.6%
3	佐賀県	60.6%
4	大分県	54.9%
5	山梨県	53.5%
6	千葉県	50.8%
7	島根県	50.2%
8	鳥取県	48.5%
9	秋田県	47.8%
10	宮崎県	45.9%
11	徳島県	45.7%
12	香川県	39.5%
13	東京都	37.4%
14	大阪府	37.2%
15	栃木県	37.1%
16	長崎県	35.4%
17	滋賀県	35.2%
18	沖縄県	34.8%
19	山形県	33.2%
20	福井県	33.0%
21	山口県	32.2%
22	茨城県	32.1%
23	奈良県	28.3%
24	岡山県	27.5%
25	和歌山県	27.4%
26	愛知県	27.3%
27	長野県	26.8%
28	北海道	26.6%
29	群馬県	26.5%
29	埼玉県	26.5%
31	青森県	25.9%
32	高知県	25.3%
33	三重県	25.0%
34	京都府	24.0%
35	宮城県	22.8%
36	岩手県	21.1%
37	熊本県	19.8%
38	兵庫県	18.1%
39	広島県	15.8%
40	神奈川県	14.0%
41	福島県	12.4%
42	石川県	12.3%
43	岐阜県	11.9%
44	新潟県	10.7%
45	愛媛県	8.8%
46	福岡県	8.2%
47	富山県	5.7%
平均		29.6%

(参考)普通教室の
校内LAN整備率 H29.3.1現在

順位	都道府県名	%
1	徳島県	98.0%
2	長野県	97.9%
3	岐阜県	97.8%
3	佐賀県	97.8%
5	兵庫県	97.2%
6	長崎県	96.6%
7	福井県	96.1%
7	愛知県	96.1%
9	大阪府	95.8%
10	鹿児島県	95.6%
11	沖縄県	94.7%
12	大分県	94.5%
13	熊本県	94.3%
14	栃木県	93.6%
14	富山県	93.6%
16	千葉県	93.5%
17	新潟県	92.6%
18	香川県	92.3%
19	石川県	92.0%
20	神奈川県	91.3%
21	群馬県	91.2%
22	京都府	90.7%
23	山梨県	90.4%
24	岡山県	89.5%
25	山形県	89.4%
26	静岡県	89.3%
27	鳥取県	88.4%
28	愛媛県	88.3%
29	茨城県	88.0%
30	宮崎県	87.8%
31	秋田県	87.5%
32	福岡県	87.1%
33	滋賀県	86.9%
34	宮城県	86.3%
34	東京都	86.3%
36	島根県	85.1%
37	山口県	84.9%
38	北海道	84.5%
39	三重県	82.9%
40	福島県	81.0%
41	高知県	80.6%
42	和歌山県	78.3%
43	奈良県	76.7%
43	広島県	76.7%
45	埼玉県	73.9%
46	岩手県	70.2%
47	青森県	63.1%
平均		89.0%

③超高速インターネット
接続率(100Mbps以上) H29.3.1現在

順位	都道府県名	%
1	京都府	76.5%
2	兵庫県	74.2%
3	愛知県	69.5%
4	神奈川県	68.9%
5	大阪府	68.6%
6	三重県	66.0%
7	東京都	61.5%
8	佐賀県	60.9%
9	愛媛県	60.0%
10	福岡県	56.7%
11	新潟県	51.7%
12	長崎県	51.4%
13	埼玉県	51.3%
14	和歌山県	51.2%
15	秋田県	50.8%
16	奈良県	49.6%
17	大分県	48.7%
18	茨城県	47.9%
19	栃木県	46.4%
20	青森県	45.3%
21	宮城県	44.4%
22	徳島県	44.0%
23	岩手県	43.9%
24	静岡県	43.8%
25	千葉県	43.6%
26	群馬県	43.0%
27	滋賀県	41.8%
28	山形県	41.0%
28	鹿児島県	41.0%
30	岡山県	40.5%
31	北海道	40.3%
32	鳥取県	38.3%
33	岐阜県	34.4%
34	宮崎県	34.2%
35	富山県	33.6%
36	島根県	32.8%
37	長野県	32.7%
38	山梨県	29.5%
39	広島県	28.8%
40	香川県	28.7%
41	熊本県	25.7%
42	福井県	23.9%
43	山口県	21.8%
44	沖縄県	20.5%
45	高知県	15.4%
46	福島県	12.5%
47	石川県	10.7%
平均		48.3%

(参考)超高速インターネット
接続率(30Mbps以上) H29.3.1現在

順位	都道府県名	%
1	富山県	100.0%
2	大阪府	99.8%
3	岐阜県	97.0%
4	徳島県	96.7%
5	愛知県	96.5%
6	高知県	96.3%
7	神奈川県	96.0%
7	奈良県	96.0%
9	愛媛県	95.2%
10	京都府	94.8%
11	大分県	93.6%
12	兵庫県	92.7%
13	東京都	91.8%
14	和歌山県	91.7%
15	鳥取県	89.2%
16	静岡県	88.5%
17	佐賀県	88.2%
18	秋田県	87.9%
19	滋賀県	87.4%
20	石川県	86.7%
21	岩手県	86.1%
22	新潟県	85.6%
23	岡山県	85.5%
24	埼玉県	85.4%
25	福岡県	85.1%
26	茨城県	84.7%
27	三重県	84.6%
27	長崎県	84.6%
29	北海道	84.5%
30	山梨県	84.4%
31	千葉県	83.8%
32	青森県	83.7%
33	山形県	83.4%
34	群馬県	83.3%
34	広島県	83.3%
36	香川県	82.5%
37	宮城県	81.1%
38	福井県	80.7%
39	長野県	80.1%
39	沖縄県	80.1%
41	島根県	78.3%
42	栃木県	77.5%
43	宮崎県	77.2%
44	福島県	76.2%
45	鹿児島県	74.8%
46	熊本県	72.2%
47	山口県	71.0%
平均		87.3%

※ 設置者別順位については、平成28年度学校における教育の情報化の実態等に関する調査結果のウェブサイトを参照。

④普通教室の

電子黒板整備率 H29.3.1現在

順位	都道府県名	%
1	佐賀県	128.5%
2	沖縄県	62.6%
3	東京都	50.9%
4	岐阜県	43.3%
5	鳥取県	38.2%
6	徳島県	37.0%
7	愛媛県	33.9%
8	長崎県	33.0%
9	熊本県	30.2%
10	滋賀県	29.8%
11	栃木県	29.0%
12	岡山県	28.4%
13	福井県	26.5%
14	大阪府	26.2%
14	高知県	26.2%
16	石川県	26.0%
17	長野県	25.7%
18	兵庫県	25.3%
19	新潟県	24.3%
19	京都府	24.3%
21	鹿児島県	22.9%
22	埼玉県	22.4%
23	山口県	21.6%
24	三重県	20.4%
25	愛知県	19.9%
26	富山県	19.7%
27	秋田県	19.6%
28	和歌山県	19.3%
29	静岡県	18.3%
30	大分県	18.0%
31	青森県	17.2%
32	茨城県	16.9%
33	島根県	16.7%
33	宮崎県	16.7%
35	北海道	16.5%
36	岩手県	15.9%
36	福島県	15.9%
38	福岡県	15.6%
39	千葉県	15.5%
40	山梨県	15.1%
41	広島県	14.0%
42	山形県	13.8%
43	奈良県	13.5%
44	宮城県	12.9%
45	神奈川県	12.0%
46	香川県	11.9%
47	群馬県	11.3%
	平均	24.4%

⑤教員の校務用コンピュータ

整備率 H29.3.1現在

順位	都道府県名	%
1	宮城県	140.2%
2	岡山県	138.6%
3	長崎県	136.6%
4	鳥取県	135.0%
5	富山県	133.1%
6	島根県	133.0%
7	石川県	129.8%
8	佐賀県	128.9%
9	熊本県	127.9%
10	広島県	127.2%
11	山口県	126.9%
12	静岡県	126.6%
13	北海道	126.3%
14	群馬県	125.8%
15	福井県	125.5%
16	山梨県	125.3%
17	青森県	124.5%
18	長野県	123.7%
19	栃木県	123.2%
20	高知県	122.9%
21	愛知県	122.7%
21	徳島県	122.7%
21	宮崎県	122.7%
24	愛媛県	122.6%
25	兵庫県	122.4%
25	大分県	122.4%
27	秋田県	120.8%
28	岐阜県	120.6%
29	東京都	120.3%
30	新潟県	120.1%
31	和歌山県	118.1%
32	福岡県	117.3%
33	香川県	116.6%
34	埼玉県	115.2%
35	沖縄県	114.3%
36	三重県	114.1%
37	福島県	113.0%
38	岩手県	112.8%
39	茨城県	112.3%
40	鹿児島県	111.8%
41	神奈川県	110.3%
42	京都府	109.8%
43	滋賀県	106.2%
44	大阪府	103.7%
45	山形県	101.5%
46	千葉県	90.6%
47	奈良県	78.0%
	平均	118.0%

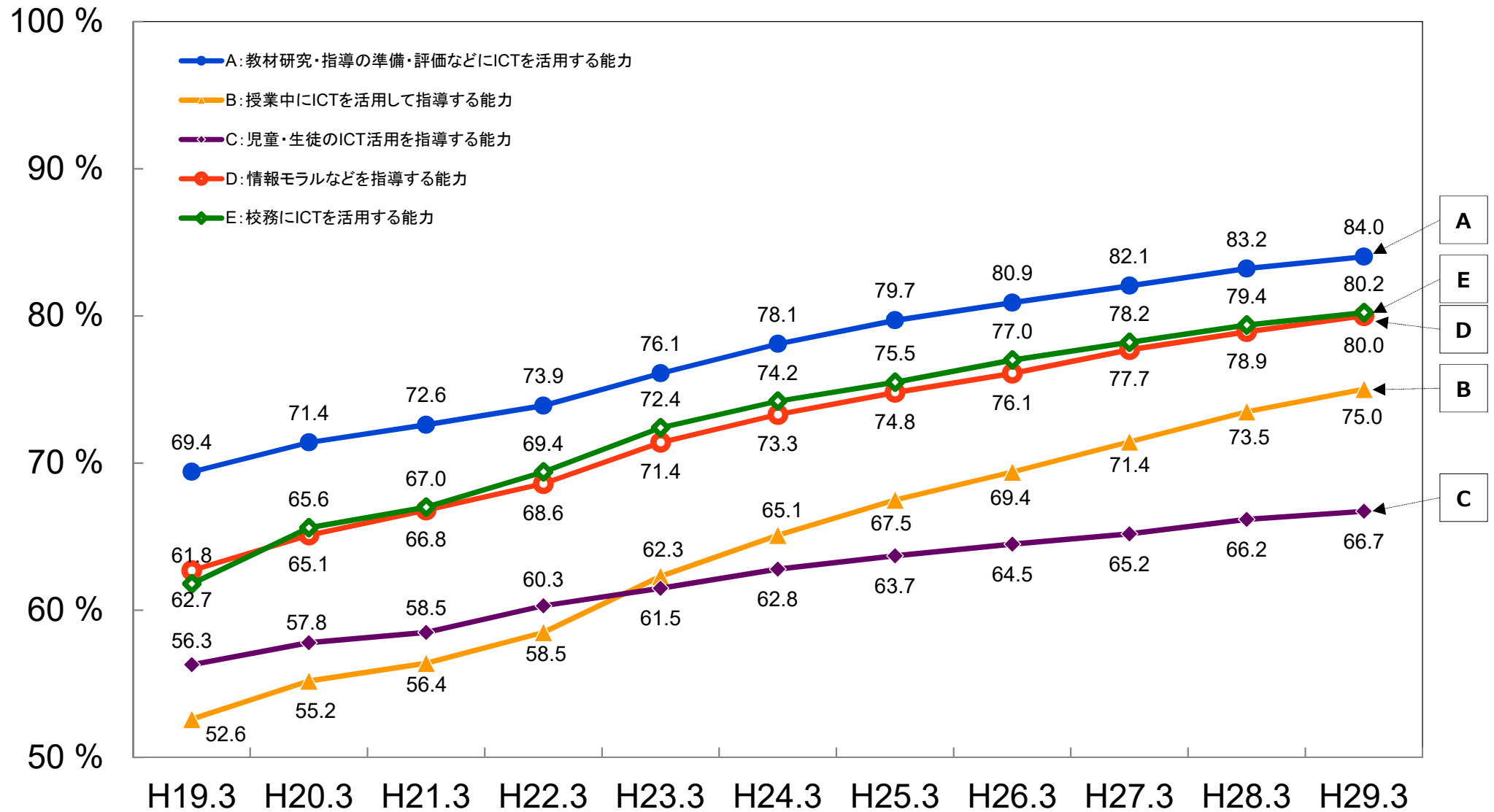
⑥統合型校務支援システム

整備率 H29.3.1現在

順位	都道府県名	%
1	愛知県	86.8%
2	東京都	79.0%
3	静岡県	76.6%
4	神奈川県	75.0%
5	群馬県	72.9%
6	京都府	71.6%
7	千葉県	64.7%
8	岡山県	56.6%
9	栃木県	55.7%
9	兵庫県	55.7%
11	大阪府	54.6%
11	佐賀県	54.6%
13	福岡県	54.4%
14	長崎県	52.7%
15	宮城県	51.5%
16	香川県	50.7%
17	北海道	46.4%
18	新潟県	46.1%
19	埼玉県	44.9%
20	山梨県	43.7%
21	愛媛県	42.7%
22	岐阜県	42.1%
23	島根県	41.6%
24	広島県	41.5%
25	和歌山県	41.0%
26	山口県	39.8%
27	徳島県	38.4%
28	沖縄県	37.7%
29	茨城県	34.8%
30	滋賀県	34.3%
31	大分県	33.3%
32	鳥取県	32.4%
33	三重県	32.0%
33	熊本県	32.0%
35	秋田県	26.1%
36	福井県	24.8%
37	青森県	24.2%
37	長野県	24.2%
39	鹿児島県	24.1%
40	山形県	20.0%
41	宮崎県	19.2%
42	岩手県	19.1%
43	高知県	17.9%
44	石川県	14.7%
45	福島県	11.7%
46	富山県	5.8%
47	奈良県	1.7%
	平均	48.7%

教員のICT活用指導力

1. 教員のICT活用指導力の推移



※ 全国の公立学校における全教員を対象として、文部科学省「教員のICT活用指導力の基準の具体化・明確化に関する検討会」において平成18年度にとりまとめた5つの大項目（A～E）と18の小項目（A1～E2）からなるチェックリストに基づき、全教員が自己評価を行う形で調査を行った。

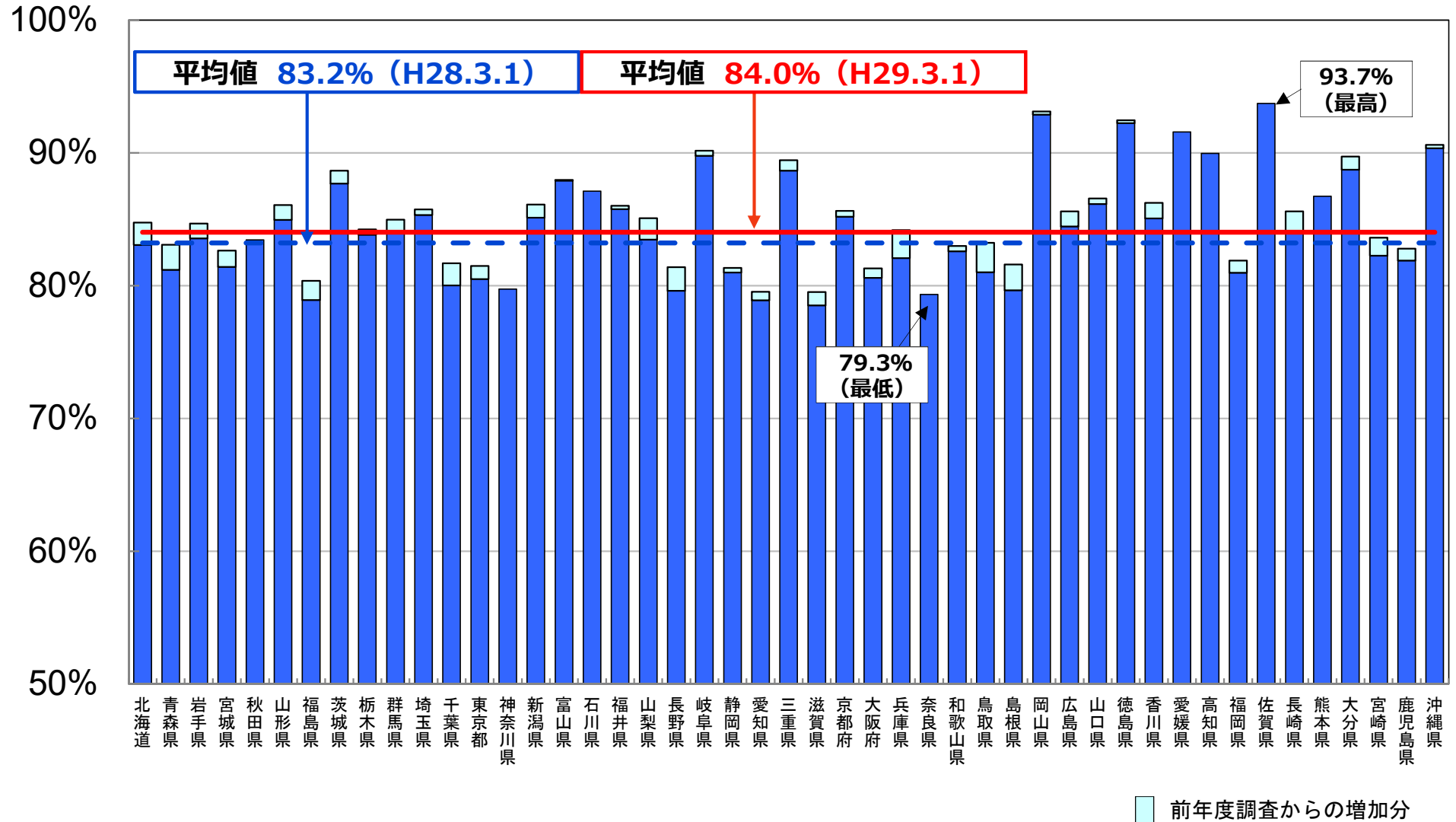
※ 18の小項目（A1～E2）ごとに4段階評価を行い、「わりにはできる」若しくは「ややできる」と回答した教員の割合を、大項目（A～E）ごとに平均して算出した値。

※ A1～E2の各小項目の内容については、（参考）教員のICT活用指導力 チェックリスト(P. 29)を参照。

2. 都道府県別 教員のICT活用指導力の状況

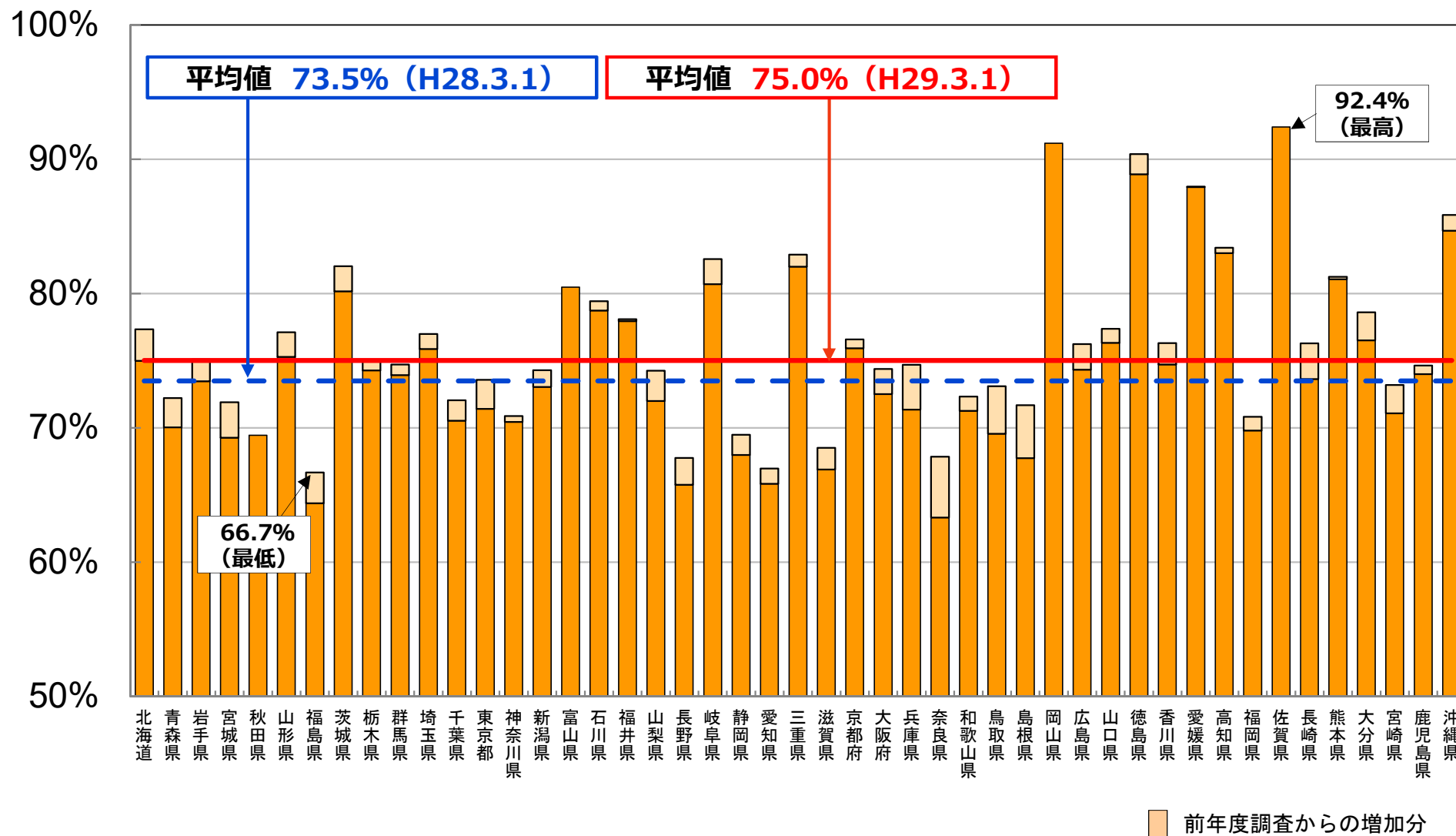
①大項目A 教材研究・指導の準備・評価などにICTを活用する能力

【前年度（平均：83.2%、最高：94.7%、最低：78.5%）】



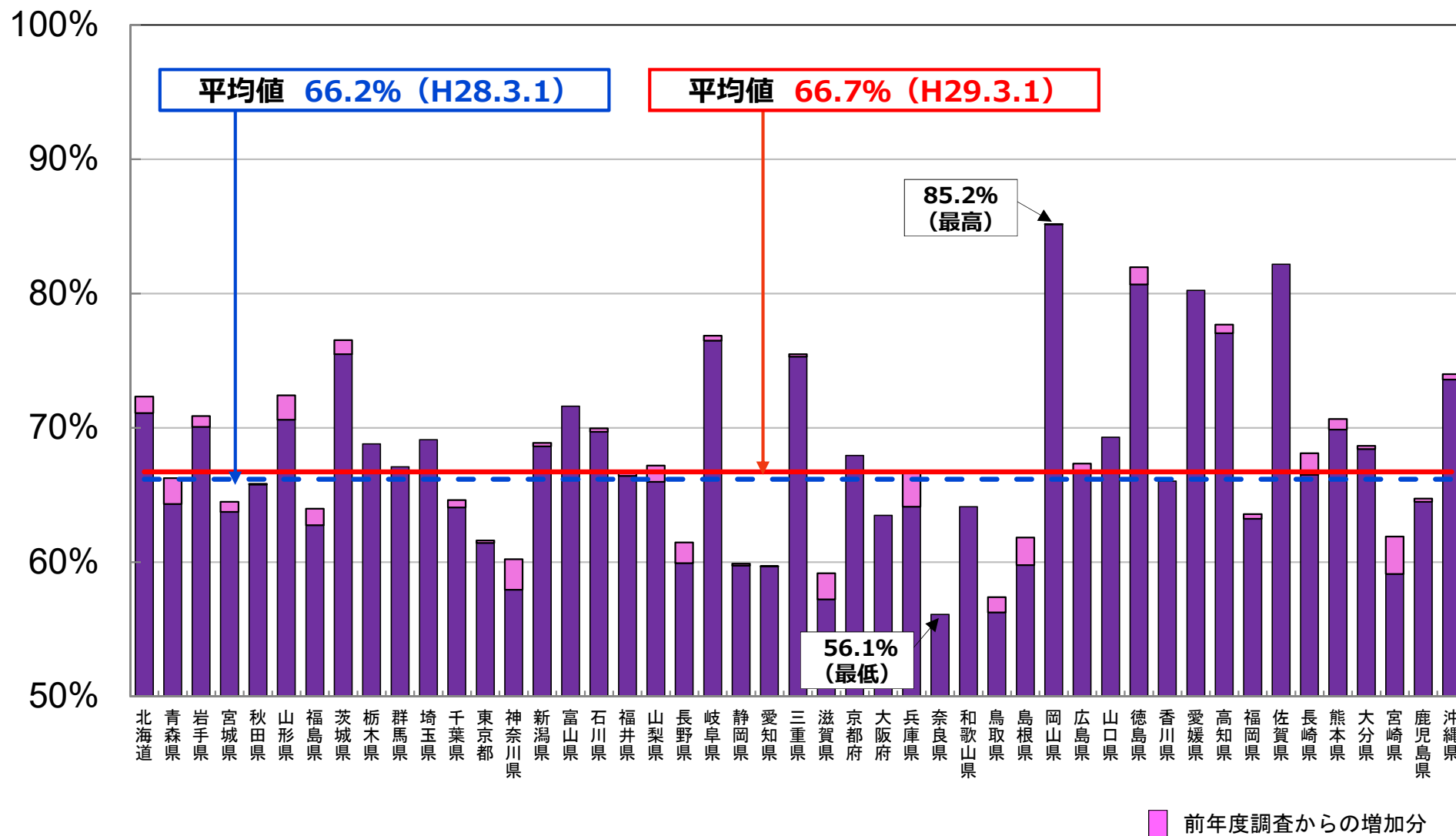
②大項目B 授業中にICTを活用して指導する能力

【前年度（平均：73.5%、最高：93.6%、最低：63.3%）】



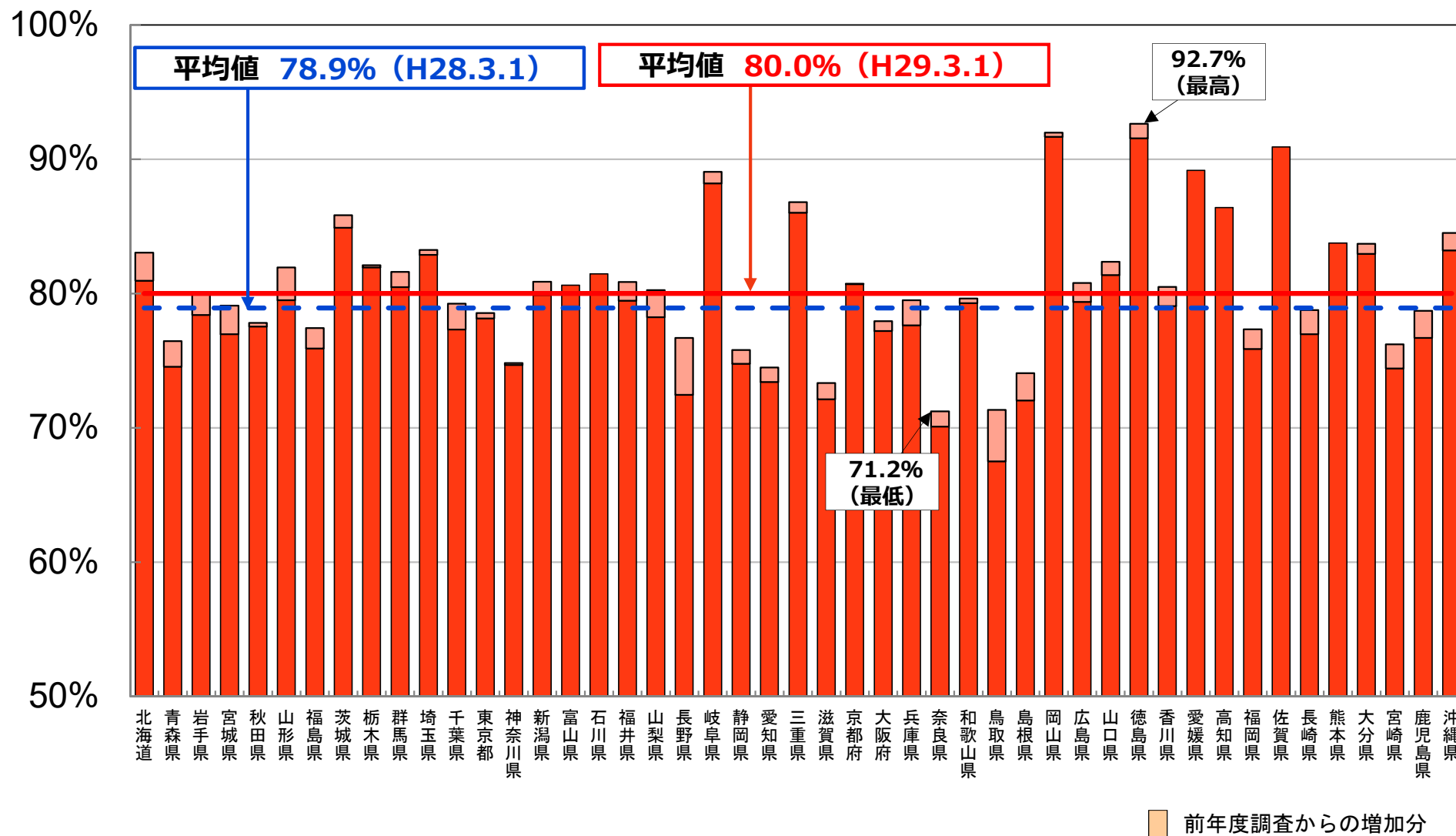
③大項目C 児童・生徒のICT活用を指導する能力

【前年度（平均：66.2%、最高：85.2%、最低：56.3%）】



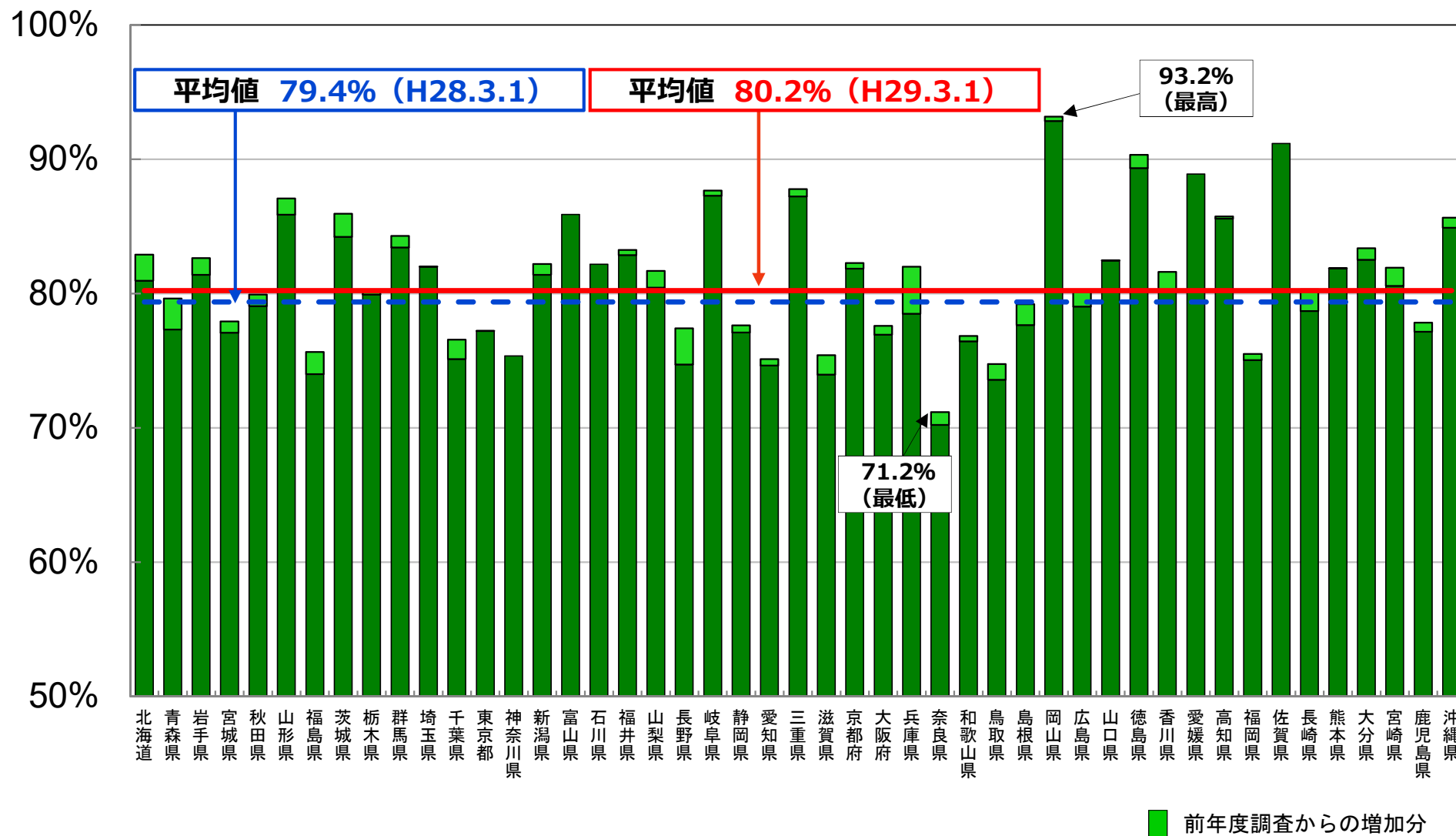
④大項目D 情報モラルなどを指導する能力

【前年度（平均：78.9%、最高：91.7%、最低：67.5%）】



⑤大項目E 校務にICTを活用する能力

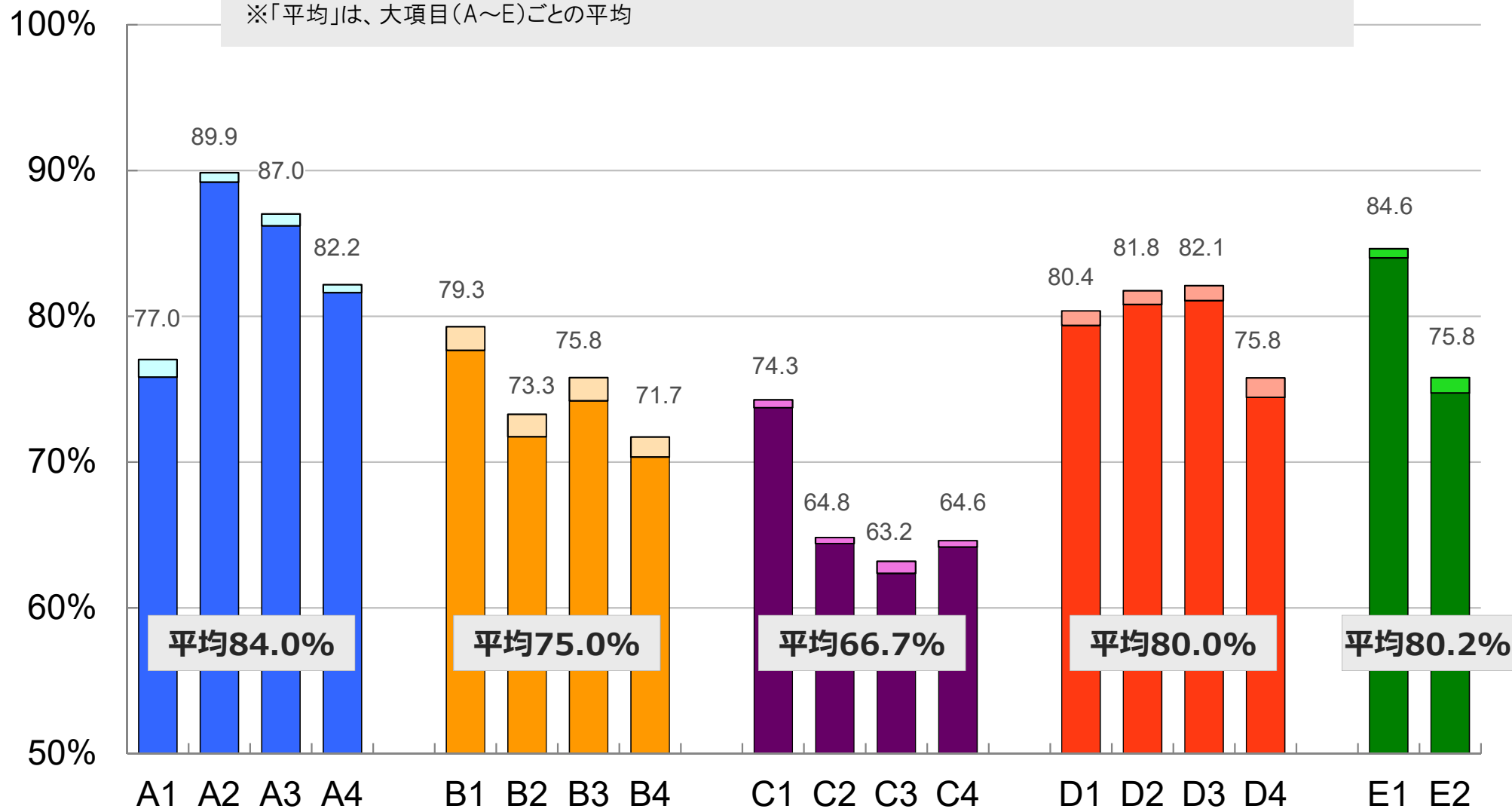
【前年度（平均：79.4%、最高：92.8%、最低：70.2%）】



3. 教員のICT活用指導力の状況（18小項目別）

※18小項目(A1～E2)ごとに4段階評価を行い、「わりにできる」若しくは「ややできる」と回答した教員の割合

※「平均」は、大項目(A～E)ごとの平均



A1～E2の各小項目の内容については、(参考)教員のICT活用指導力 チェックリスト(P. 29)を参照

前年度調査からの増加分

(参考) 教員のICT活用指導力チェックリスト

小学校版

教員のICT活用指導力のチェックリスト(小学校版)

ICT環境が整備されていることを前提として、以下のA-1からE-2の18項目について右欄の4段階でチェックしてください。

4 わりこめ ている	3 ややで めている	2 あまり でない	1 ほとん どでない
------------------	------------------	-----------------	------------------

A 教材研究・指導の準備・評価などにICTを活用する能力

- A-1 教育効果をあげるには、どの場面にどのようにしてコンピュータやインターネットなどを利用すればよいかを計画する。
- A-2 授業で使う教材や資料などを集めるために、インターネットやCD-ROMなどを活用する。
- A-3 授業に必要なプリントや提示資料を作成するために、ワープロソフトやプレゼンテーションソフトなどを活用する。
- A-4 評価を充実させるために、コンピュータやデジタルカメラなどを活用して児童の作品・学習状況・成績などを管理し集計する。

4	3	2	1
4	3	2	1
4	3	2	1
4	3	2	1

B 授業中にICTを活用して指導する能力

- B-1 学習に対する児童の興味・関心を高めるために、コンピュータや提示装置などを活用して資料などを効果的に提示する。
- B-2 児童一人一人に課題を明確につかませるために、コンピュータや提示装置などを活用して資料などを効果的に提示する。
- B-3 わかりやすく説明したり、児童の思考や理解を深めたりするために、コンピュータや提示装置などを活用して資料などを効果的に提示する。
- B-4 学習内容をまとめる際に児童の知識の定着を図るために、コンピュータや提示装置などを活用して資料などをわかりやすく提示する。

4	3	2	1
4	3	2	1
4	3	2	1
4	3	2	1

C 児童のICT活用を指導する能力

- C-1 児童がコンピュータやインターネットなどを活用して、情報を収集したり選択したりできるように指導する。
- C-2 児童が自分の考えをワープロソフトで文章にまとめたり、調べたことを表計算ソフトで表や図などにまとめたりすることを指導する。
- C-3 児童がコンピュータやプレゼンテーションソフトなどを活用して、わかりやすく発表したり表現したりできるように指導する。
- C-4 児童が学習用ソフトやインターネットなどを活用して、繰り返し学習したり練習したりして、知識の定着や技能の習熟を図るように指導する。

4	3	2	1
4	3	2	1
4	3	2	1
4	3	2	1

D 情報モラルなどを指導する能力

- D-1 児童が発信する情報や情報社会での行動に責任を持ち、相手のことを考えた情報のやりとりができるように指導する。
- D-2 児童が情報社会の一員としてルールやマナーを守って、情報を集めたり発信したりできるように指導する。
- D-3 児童がインターネットなどを利用する際に、情報の正しさや安全性などを理解し、健康面に気をつけて活用できるように指導する。
- D-4 児童がパスワードや自他の情報の大切さなど、情報セキュリティの基本的な知識を身につけることができるように指導する。

4	3	2	1
4	3	2	1
4	3	2	1
4	3	2	1

E 校務にICTを活用する能力

- E-1 校務分掌や学級経営に必要な情報をインターネットなどで集めて、ワープロソフトや表計算ソフトなどを活用して文書や資料などを作成する。
- E-2 教員間、保護者・地域の連携協力を密にするため、インターネットや校内ネットワークなどを活用して、必要な情報の交換・共有を図る。

4	3	2	1
4	3	2	1

中学校・高等学校版

教員のICT活用指導力のチェックリスト(中学校・高等学校版)

ICT環境が整備されていることを前提として、以下のA-1からE-2の18項目について右欄の4段階でチェックしてください。

4 わりこめ ている	3 ややで めている	2 あまり でない	1 ほとん どでない
------------------	------------------	-----------------	------------------

A 教材研究・指導の準備・評価などにICTを活用する能力

- A-1 教育効果をあげるには、どの場面にどのようにしてコンピュータやインターネットなどを利用すればよいかを計画する。
- A-2 授業で使う教材や資料などを集めるために、インターネットやCD-ROMなどを活用する。
- A-3 授業に必要なプリントや提示資料を作成するために、ワープロソフトやプレゼンテーションソフトなどを活用する。
- A-4 評価を充実させるために、コンピュータやデジタルカメラなどを活用して生徒の作品・学習状況・成績などを管理し集計する。

4	3	2	1
4	3	2	1
4	3	2	1
4	3	2	1

B 授業中にICTを活用して指導する能力

- B-1 学習に対する生徒の興味・関心を高めるために、コンピュータや提示装置などを活用して資料などを効果的に提示する。
- B-2 生徒一人一人に課題意識をもたせるために、コンピュータや提示装置などを活用して資料などを効果的に提示する。
- B-3 わかりやすく説明したり、生徒の思考や理解を深めたりするために、コンピュータや提示装置などを活用して資料などを効果的に提示する。
- B-4 学習内容をまとめる際に生徒の知識の定着を図るために、コンピュータや提示装置などを活用して資料などをわかりやすく提示する。

4	3	2	1
4	3	2	1
4	3	2	1
4	3	2	1

C 生徒のICT活用を指導する能力

- C-1 生徒がコンピュータやインターネットなどを活用して、情報を収集したり選択したりできるように指導する。
- C-2 生徒が自分の考えをワープロソフトで文章にまとめたり、調べた結果を表計算ソフトで表やグラフなどにまとめたりすることを指導する。
- C-3 生徒がコンピュータやプレゼンテーションソフトなどを活用して、わかりやすく説明したり効果的に表現したりできるように指導する。
- C-4 生徒が学習用ソフトやインターネットなどを活用して、繰り返し学習したり練習したりして、知識の定着や技能の習熟を図るように指導する。

4	3	2	1
4	3	2	1
4	3	2	1
4	3	2	1

D 情報モラルなどを指導する能力

- D-1 生徒が情報社会への参画にあたって責任ある態度と義務を果たし、情報に関する自分や他者の権利を理解し尊重できるように指導する。
- D-2 生徒が情報の保護や取り扱いに関する基本的なルールや法律の内容を理解し、反社会的な行為や違法な行為などに対して適切に判断し行動できるように指導する。
- D-3 生徒がインターネットなどを利用する際に、情報の信頼性やネット犯罪の危険性などを理解し、情報を正しく安全に活用できるように指導する。
- D-4 生徒が情報セキュリティに関する基本的な知識を身に付け、コンピュータやインターネットを安全に使えるように指導する。

4	3	2	1
4	3	2	1
4	3	2	1
4	3	2	1

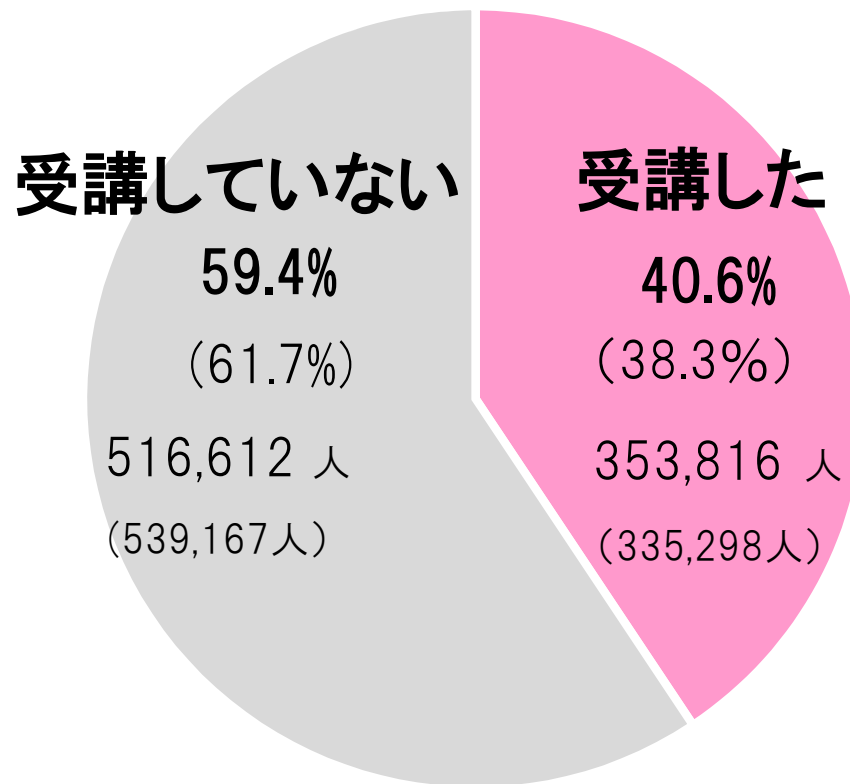
E 校務にICTを活用する能力

- E-1 校務分掌や学級経営に必要な情報をインターネットなどで集めて、ワープロソフトや表計算ソフトなどを活用して文書や資料などを作成する。
- E-2 教員間、保護者・地域の連携協力を密にするため、インターネットや校内ネットワークなどを活用して、必要な情報の交換・共有を図る。

4	3	2	1
4	3	2	1

4. 研修の受講状況

① 平成28年度中にICT活用指導力の各項目に関する研修を受講した教員の割合



ICT活用指導力の各項目

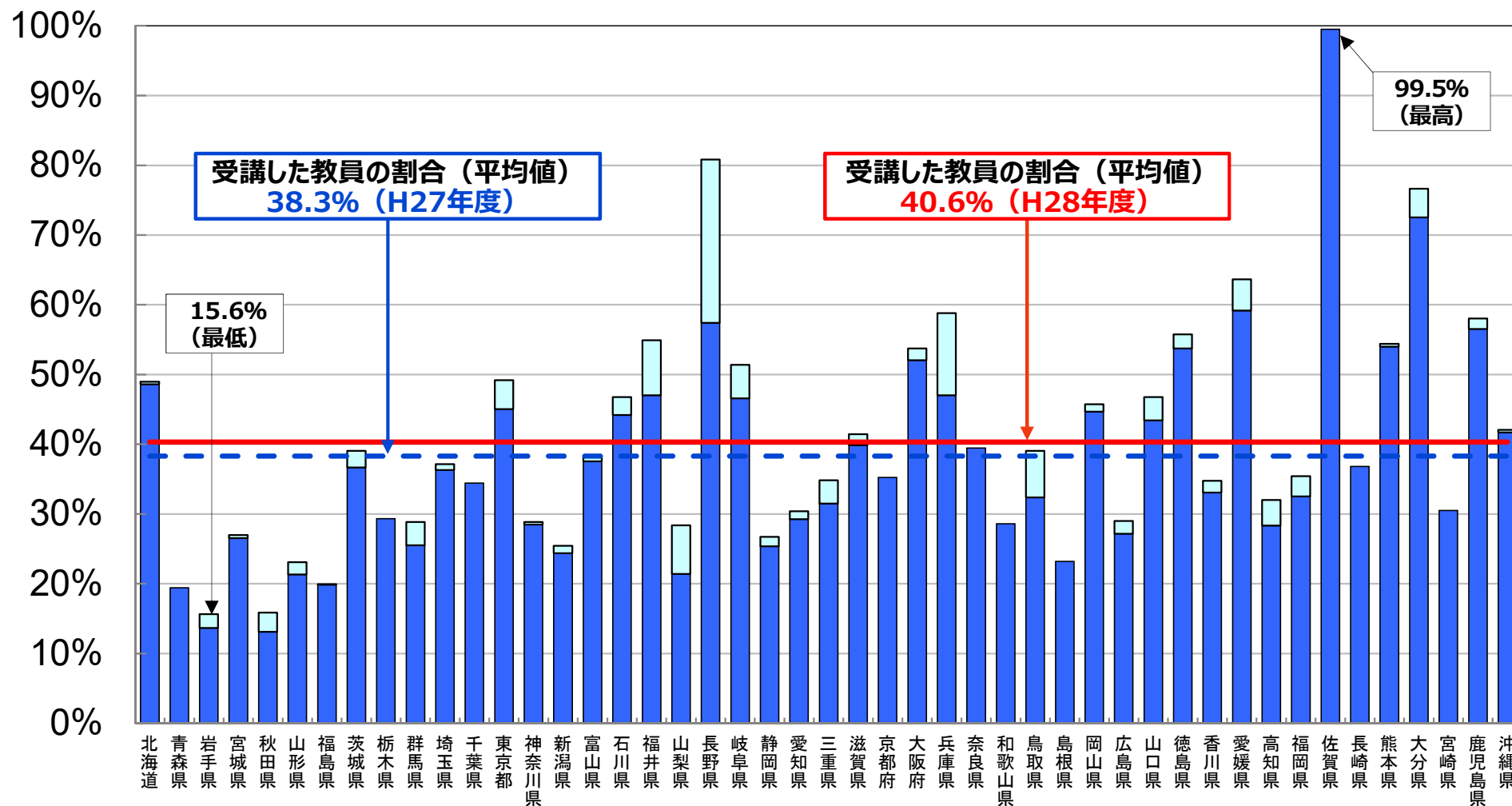
- A: 教材研究・指導の準備・評価などにICTを活用する能力
- B: 授業中にICTを活用して指導する能力
- C: 児童・生徒のICT活用を指導する能力
- D: 情報モラルなどを指導する能力
- E: 校務にICTを活用する能力

()は前年度の値

- ※1. ICT活用指導力の状況の各項目のうち、Eのみの研修は除く。
- ※2. 1人の教員が複数の研修を受講している場合も、「1人」とカウントする。
- ※3. 平成29年3月末日までの間に受講予定の教員も含む。

② 平成28年度中にICT活用指導力の各項目に関する研修を受講した教員の割合（都道府県別）

【前年度（受講した教員の割合）平均：38.3%、最高：99.6%、最低：13.1%】



注) ①ICT活用指導力の状況の各項目のうち、Eのみの研修は除く。
 ②1人の教員が複数の研修を受講している場合も、「1人」とカウントする。
 ③平成29年3月末日までの間に受講予定の教員も含む。

■ 前年度調査からの増加分

5. 都道府県別順位 教員のICT活用指導力の状況

大項目A
教材研究・指導の準備・評価などに
ICTを活用する能力

大項目B
授業中にICTを活用して指導する能力

大項目C
児童・生徒のICT活用を指導する能力

大項目D
情報モラルなどを指導する能力

大項目E
校務にICTを活用する能力

平成28年度中にICT活用指導力の状況の
各項目に関する研修を受講した教員の割合

順位	都道府県名	%
1	佐賀県	93.7%
2	岡山県	93.1%
3	徳島県	92.5%
4	愛媛県	91.6%
5	沖縄県	90.6%
6	岐阜県	90.2%
7	高知県	90.0%
8	大分県	89.7%
9	三重県	89.5%
10	茨城県	88.7%
11	富山県	88.0%
12	石川県	87.1%
13	熊本県	86.7%
14	山口県	86.6%
15	香川県	86.2%
16	新潟県	86.1%
16	山形県	86.1%
18	福井県	86.0%
19	埼玉県	85.7%
20	京都府	85.6%
20	広島県	85.6%
20	長崎県	85.6%
23	山梨県	85.1%
24	群馬県	85.0%
25	北海道	84.8%
26	岩手県	84.7%
27	栃木県	84.2%
27	兵庫県	84.2%
29	宮崎県	83.6%
30	秋田県	83.4%
31	鳥取県	83.2%
32	青森県	83.1%
33	和歌山県	83.0%
34	鹿児島県	82.8%
35	宮城県	82.6%
36	福岡県	81.9%
37	千葉県	81.7%
38	島根県	81.6%
39	東京都	81.5%
40	長野県	81.4%
41	静岡県	81.3%
41	大阪府	81.3%
43	福島県	80.4%
44	神奈川県	79.7%
45	愛知県	79.5%
45	滋賀県	79.5%
47	奈良県	79.3%
平均		84.0%

順位	都道府県名	%
1	佐賀県	92.4%
2	岡山県	91.2%
3	徳島県	90.4%
4	愛媛県	88.0%
5	沖縄県	85.9%
6	高知県	83.4%
7	三重県	82.9%
8	岐阜県	82.6%
9	茨城県	82.0%
10	熊本県	81.2%
11	富山県	80.5%
12	石川県	79.4%
13	大分県	78.6%
14	福井県	78.1%
15	山口県	77.4%
16	北海道	77.3%
17	山形県	77.1%
18	埼玉県	77.0%
19	京都府	76.6%
20	香川県	76.3%
22	広島県	76.2%
23	岩手県	75.1%
24	栃木県	75.0%
25	群馬県	74.7%
25	兵庫県	74.7%
27	鹿児島県	74.6%
28	大阪府	74.4%
29	新潟県	74.3%
29	山梨県	74.3%
31	東京都	73.6%
32	宮崎県	73.2%
33	鳥取県	73.1%
34	和歌山県	72.3%
35	青森県	72.2%
36	千葉県	72.1%
37	宮城県	71.9%
38	島根県	71.7%
39	神奈川県	70.9%
40	福岡県	70.8%
41	静岡県	69.5%
42	秋田県	69.4%
43	滋賀県	68.5%
44	奈良県	67.9%
45	長野県	67.8%
46	愛知県	67.0%
47	福島県	66.7%
平均		75.0%

順位	都道府県名	%
1	岡山県	85.2%
2	佐賀県	82.2%
3	徳島県	82.0%
4	愛媛県	80.2%
5	高知県	77.7%
6	岐阜県	76.9%
7	茨城県	76.5%
8	三重県	75.5%
9	沖縄県	74.0%
10	山形県	72.4%
11	北海道	72.3%
12	富山県	71.6%
13	北岩手県	70.9%
14	熊本県	70.7%
15	石川県	70.0%
16	山口県	69.3%
17	埼玉県	69.1%
18	新潟県	68.9%
19	栃木県	68.8%
20	大分県	68.7%
21	長崎県	68.1%
22	京都府	67.9%
23	広島県	67.3%
24	山梨県	67.2%
25	群馬県	67.1%
26	兵庫県	66.8%
27	福井県	66.7%
28	青森県	66.2%
29	香川県	66.0%
30	秋田県	65.8%
31	鹿児島県	64.7%
32	千葉県	64.6%
33	宮城県	64.5%
34	和歌山県	64.1%
35	福島県	64.0%
36	福岡県	63.6%
37	大阪府	63.5%
38	宮崎県	61.9%
39	島根県	61.8%
40	東京都	61.6%
41	長野県	61.5%
42	神奈川県	60.2%
43	静岡県	59.9%
44	愛知県	59.7%
45	滋賀県	59.2%
46	鳥取県	57.4%
47	奈良県	56.1%
平均		66.7%

順位	都道府県名	%
1	徳島県	92.7%
2	岡山県	92.0%
3	佐賀県	90.9%
4	愛媛県	89.2%
5	岐阜県	89.1%
6	三重県	86.8%
7	高知県	86.4%
8	茨城県	85.8%
9	沖縄県	84.5%
10	熊本県	83.8%
11	大分県	83.7%
12	埼玉県	83.3%
13	北海道	83.0%
14	山口県	82.4%
15	栃木県	82.1%
16	山形県	82.0%
17	群馬県	81.6%
18	石川県	81.5%
19	新潟県	80.9%
19	福井県	80.9%
21	広島県	80.8%
22	京都府	80.7%
23	富山県	80.6%
24	香川県	80.5%
25	山梨県	80.3%
26	岩手県	80.0%
27	和歌山県	79.6%
28	兵庫県	79.5%
29	千葉県	79.3%
30	宮城県	79.1%
31	長崎県	78.8%
32	鹿児島県	78.7%
33	東京都	78.5%
34	大阪府	78.0%
35	秋田県	77.8%
36	福岡県	77.4%
37	福岡県	77.3%
38	長野県	76.7%
39	青森県	76.5%
40	宮崎県	76.2%
41	静岡県	75.8%
42	神奈川県	74.8%
43	愛知県	74.5%
44	島根県	74.1%
45	滋賀県	73.3%
46	鳥取県	71.3%
47	奈良県	71.2%
平均		80.0%

順位	都道府県名	%
1	岡山県	93.2%
2	佐賀県	91.2%
3	徳島県	90.3%
4	愛媛県	88.9%
5	三重県	87.8%
6	岐阜県	87.7%
7	山形県	87.1%
8	茨城県	85.9%
8	富山県	85.9%
10	高知県	85.7%
10	沖縄県	85.7%
12	群馬県	84.3%
13	大分県	83.4%
14	福井県	83.3%
15	北海道	82.9%
16	岩手県	82.6%
17	山口県	82.5%
18	京都府	82.3%
19	新潟県	82.2%
19	石川県	82.2%
21	埼玉県	82.0%
21	兵庫県	82.0%
23	宮崎県	81.9%
23	熊本県	81.9%
25	山梨県	81.7%
26	香川県	81.6%
27	長崎県	80.3%
28	栃木県	80.2%
29	広島県	80.1%
30	秋田県	79.9%
31	青森県	79.6%
32	島根県	79.2%
33	宮城県	77.9%
34	鹿児島県	77.8%
35	静岡県	77.6%
35	大阪府	77.6%
37	長野県	77.4%
38	東京都	77.2%
39	和歌山県	76.8%
40	千葉県	76.6%
41	福島県	75.7%
42	福岡県	75.5%
43	滋賀県	75.4%
43	神奈川県	75.4%
45	愛知県	75.1%
46	鳥取県	74.8%
47	奈良県	71.2%
平均		80.2%

順位	都道府県名	%
1	佐賀県	99.5%
2	長野県	80.8%
3	大分県	76.7%
4	愛媛県	63.6%
5	兵庫県	58.8%
6	鹿児島県	58.0%
7	徳島県	55.8%
8	福井県	54.9%
9	熊本県	54.4%
10	大阪府	53.7%
11	岐阜県	51.4%
12	東京都	49.2%
13	北海道	49.0%
14	石川県	46.8%
14	山口県	46.8%
16	岡山県	45.8%
17	沖縄県	42.1%
18	滋賀県	41.4%
19	奈良県	39.5%
20	茨城県	39.1%
21	鳥取県	39.0%
22	富山県	38.3%
23	埼玉県	37.2%
24	長崎県	36.8%
25	福岡県	35.4%
26	京都府	35.2%
27	三重県	34.9%
28	香川県	34.8%
29	千葉県	34.4%
30	高知県	32.0%
31	宮崎県	30.5%
32	愛知県	30.4%
33	栃木県	29.3%
34	広島県	29.0%
35	群馬県	28.9%
35	神奈川県	28.9%
37	和歌山県	28.6%
38	山梨県	28.4%
39	宮城県	27.0%
40	静岡県	26.7%
41	新潟県	25.5%
42	島根県	23.2%
43	山形県	23.1%
44	福島県	20.0%
45	青森県	19.4%
46	秋田県	15.9%
47	岩手県	15.6%
平均		40.6%