

別表 1 (国語) ICT活用の状況と学力層 (A・D層) との関連 (%)

	学力層別割合_国語 A_A 層		学力層別割合_国語 A_D 層	
	全体	プロジェクタ 設置率 0.5 以上	全体	プロジェクタ 設置率 0.5 以上
学校質問紙回答_33				
週1回以上	30.1	29.0	19.3	18.4
月1回以上	29.3	31.0	19.8	18.3
学期に1回以上	28.4	30.0	20.0	18.3
ほとんど、または、全く行っていない	27.8	28.0	20.7	20.0
児童データの全国平均(公立)	28.2	29.4	20.4	19.0

	学力層別割合_国語 B_A 層		学力層別割合_国語 B_D 層	
	全体	プロジェクタ 設置率 0.5 以上	全体	プロジェクタ 設置率 0.5 以上
学校質問紙回答_33				
週1回以上	25.9	26.6	23.4	23.5
月1回以上	26.0	26.9	23.1	21.6
学期に1回以上	25.7	27.1	23.4	21.7
ほとんど、または、全く行っていない	25.2	24.9	24.1	23.6
児童データの全国平均(公立)	25.4	26.2	23.8	22.5

	学力層別割合_国語 A_A 層		学力層別割合_国語 A_D 層	
	全体	プロジェクタ 設置率 0.5 以上	全体	プロジェクタ 設置率 0.5 以上
学校質問紙回答_34				
週1回以上	29.8	34.2	20.3	13.9
月1回以上	29.1	30.1	19.9	19.2
学期に1回以上	28.2	30.5	20.4	18.1
ほとんど、または、全く行っていない	27.5	25.6	20.7	20.9
児童データの全国平均(公立)	28.2	29.4	20.4	19.0

	学力層別割合_国語 B_A 層		学力層別割合_国語 B_D 層	
	全体	プロジェクタ 設置率 0.5 以上	全体	プロジェクタ 設置率 0.5 以上
学校質問紙回答_34				
週1回以上	26.0	30.3	23.0	17.9
月1回以上	25.9	26.9	23.2	22.2
学期に1回以上	25.5	26.9	23.8	22.1
ほとんど、または、全く行っていない	25.0	23.8	24.1	24.2
児童データの全国平均(公立)	25.4	26.2	23.8	22.5

学校質問紙回答_35	学力層別割合_国語 A_A 層		学力層別割合_国語 A_D 層	
	全体	プロジェクト 設置率 0.5 以上	全体	プロジェクト 設置率 0.5 以上
週1回以上	29.8	31.9	19.4	17.1
月1回以上	28.6	30.3	20.0	18.7
学期に1回以上	28.2	29.0	20.5	19.2
ほとんど、または、全く行っていない	27.4	26.1	20.9	20.9
児童データの全国平均(公立)	28.2	29.4	20.4	19.0

学校質問紙回答_35	学力層別割合_国語 B_A 層		学力層別割合_国語 B_D 層	
	全体	プロジェクト 設置率 0.5 以上	全体	プロジェクト 設置率 0.5 以上
週1回以上	26.8	28.6	22.7	20.1
月1回以上	25.7	26.4	23.3	22.1
学期に1回以上	25.5	26.0	23.8	23.2
ほとんど、または、全く行っていない	24.8	24.0	24.4	23.7
児童データの全国平均(公立)	25.4	26.2	23.8	22.5

(算数) ICT活用の状況と学力層(A・D層)との関連 (%)

学校質問紙回答_36	学力層別割合_算数 A_A 層		学力層別割合_算数 A_D 層	
	全体	プロジェクト 設置率 0.5 以上	全体	プロジェクト 設置率 0.5 以上
週1回以上	27.4	27.4	24.2	23.7
月1回以上	27.3	28.8	24.2	22.3
学期に1回以上	26.8	26.3	24.6	23.1
ほとんど、または、全く行っていない	26.4	25.9	25.0	23.8
児童データの全国平均(公立)	26.5	26.6	24.9	23.4

学校質問紙回答_36	学力層別割合_算数 B_A 層		学力層別割合_算数 B_D 層	
	全体	プロジェクト 設置率 0.5 以上	全体	プロジェクト 設置率 0.5 以上
週1回以上	28.8	33.6	25.8	25.4
月1回以上	30.6	33.3	24.2	22.8
学期に1回以上	30.0	30.1	24.4	23.0
ほとんど、または、全く行っていない	29.7	29.8	24.8	24.5
児童データの全国平均(公立)	29.8	30.9	24.7	23.8

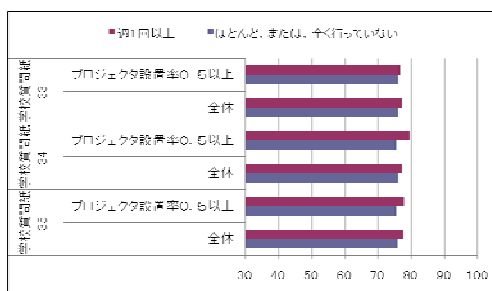
学校質問紙回答_37	学力層別割合_算数 A_A 層		学力層別割合_算数 A_D 層	
	全体	プロジェクト 設置率 0.5 以上	全体	プロジェクト 設置率 0.5 以上
週1回以上	26.1	29.7	25.8	21.8
月1回以上	27.6	27.8	24.1	22.7
学期に1回以上	26.6	25.7	24.9	23.6
ほとんど、または、全く行っていない	26.3	26.5	25.0	23.6
児童データの全国平均(公立)	26.5	26.6	24.9	23.4

学校質問紙回答_37	学力層別割合_算数 B_A 層		学力層別割合_算数 B_D 層	
	全体	プロジェクト 設置率 0.5 以上	全体	プロジェクト 設置率 0.5 以上
週1回以上	29.3	35.7	25.2	20.1
月1回以上	30.6	32.0	24.3	23.5
学期に1回以上	29.8	30.7	24.7	24.0
ほとんど、または、全く行っていない	29.7	30.0	24.8	24.2
児童データの全国平均(公立)	29.8	30.9	24.7	23.8

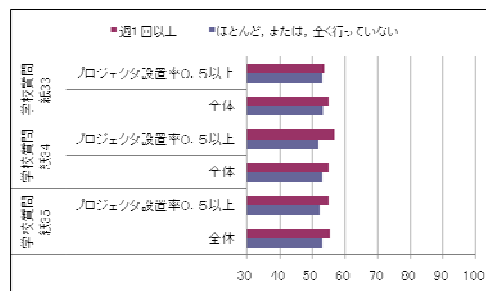
学校質問紙回答_38	学力層別割合_算数 A_A 層		学力層別割合_算数 A_D 層	
	全体	プロジェクト 設置率 0.5 以上	全体	プロジェクト 設置率 0.5 以上
週1回以上	27.3	28.6	24.1	22.5
月1回以上	26.7	27.1	24.6	22.7
学期に1回以上	26.6	26.0	24.8	23.4
ほとんど、または、全く行っていない	26.2	25.2	25.2	25.1
児童データの全国平均(公立)	26.5	26.6	24.9	23.4

学校質問紙回答_38	学力層別割合_算数 B_A 層		学力層別割合_算数 B_D 層	
	全体	プロジェクト 設置率 0.5 以上	全体	プロジェクト 設置率 0.5 以上
週1回以上	30.4	32.4	24.4	22.9
月1回以上	30.0	31.5	24.6	23.4
学期に1回以上	29.9	30.5	24.6	24.0
ほとんど、または、全く行っていない	29.5	29.3	24.9	24.8
児童データの全国平均(公立)	29.8	30.9	24.7	23.8

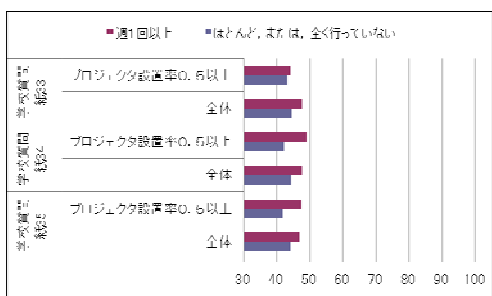
別図1 活用頻度別の領域・観点別平均正答率 (国語A)



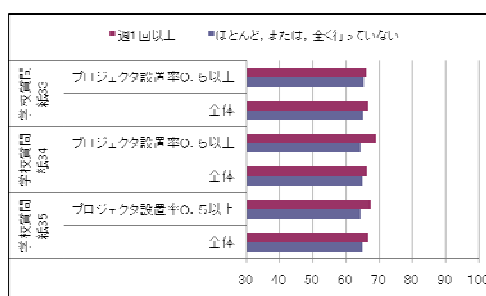
「話すこと・聞くこと」(領域)の正答率



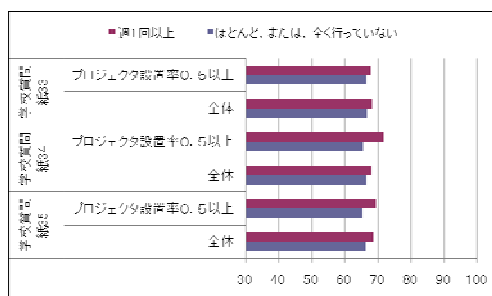
「書くこと」(領域)の正答率



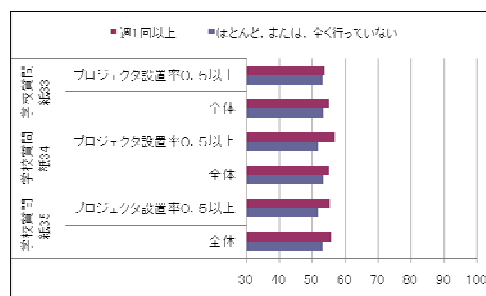
「読むこと(読む能力)」(領域・観点)の正答率



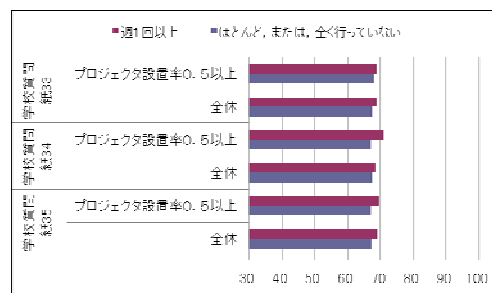
「言語事項」(領域)の正答率



「関心・意欲・態度」(観点)の正答率

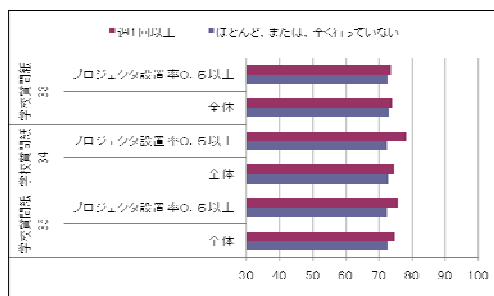


「書く能力」(観点)の正答率

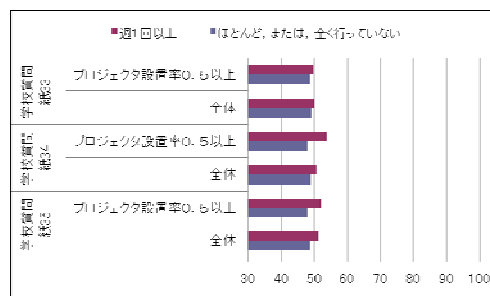


「言語について知識・理解・技能」(観点)の正答率

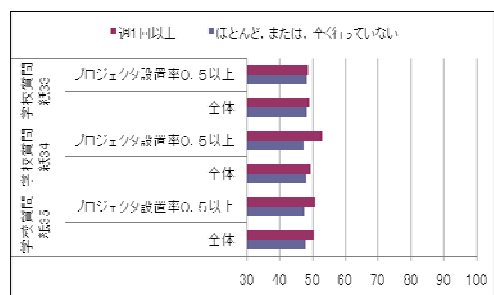
活用頻度別の領域・観点別平均正答率 (国語B)



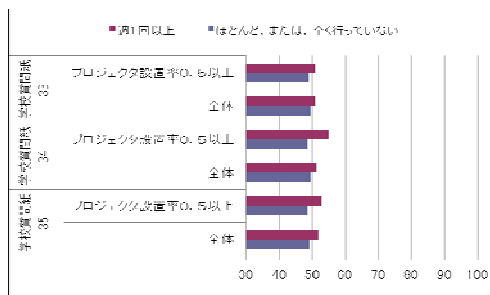
「話すこと・聞くこと」(領域)の正答率



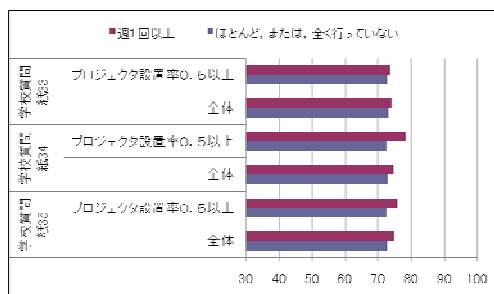
「書くこと」(領域)の正答率



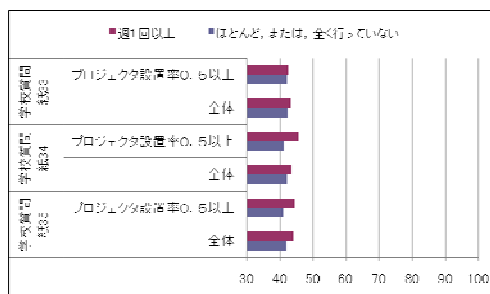
「読むこと(読む能力)」(領域・観点)の正答率



「言語事項」(領域)の正答率

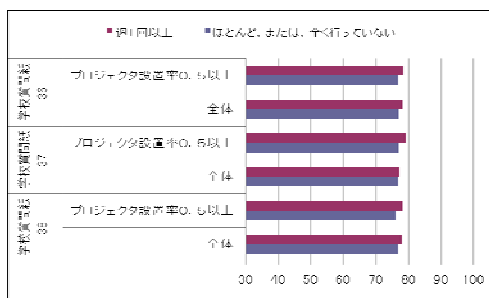


「関心・意欲・態度」(観点)の正答率

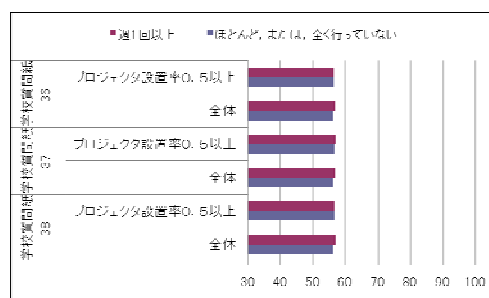


「書く能力」(観点)の正答率

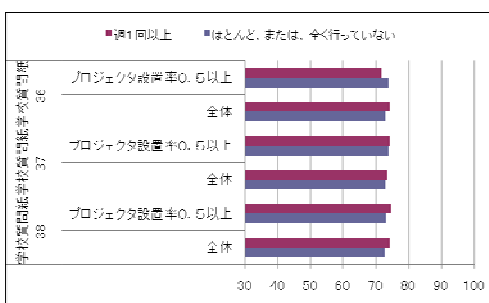
活用頻度別の領域・観点別平均正答率 (算数A)



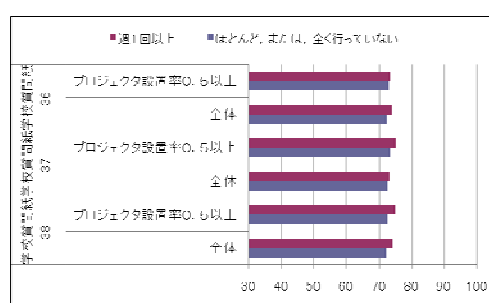
「数と計算」(領域)の正答率



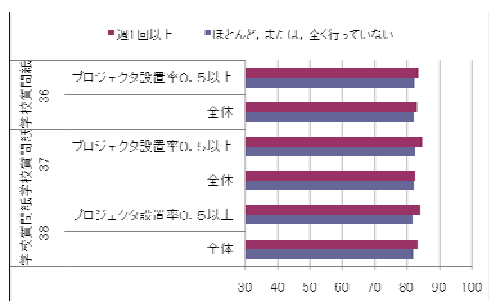
「量と測定」(領域)の正答率



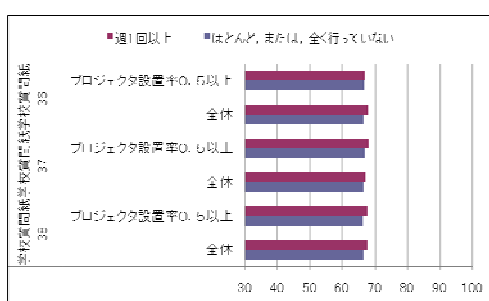
「図形」(領域)の正答率



「数量関係」(領域)の正答率

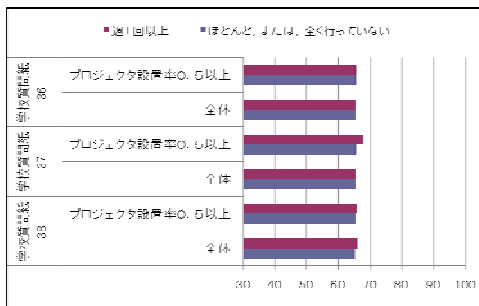


「表現・処理」(観点)の正答率

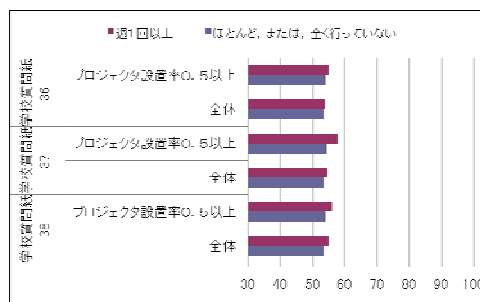


「知識・理解」(観点)の正答率

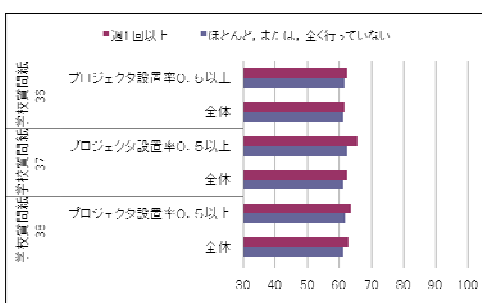
活用頻度別の領域・観点別平均正答率 (算数B)



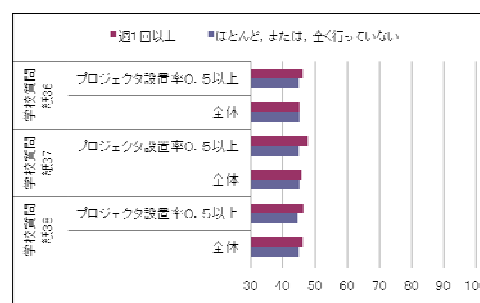
「数と計算」(領域)の正答率



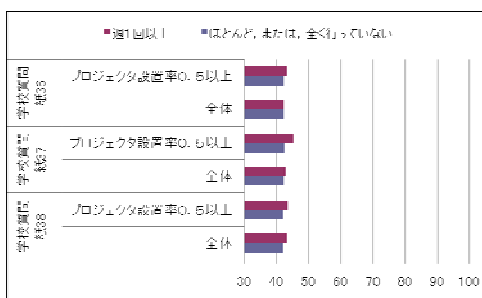
「量と測定」(領域)の正答率



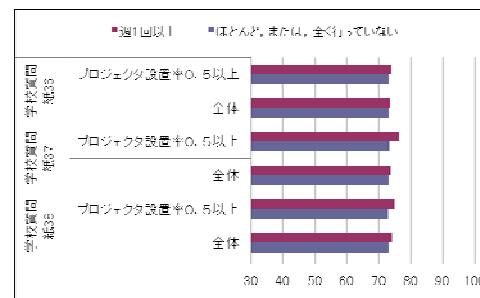
「図形」(領域)の正答率



「数量関係」(領域)の正答率



「数学的な考え方」(観点)の正答率



「表現・処理」(観点)の正答率