

【作成協力者】（50音順、敬称略）

■東京学芸大学国際教育センター

池田 榮一
榊原 知美
佐藤 郡衛
菅原 雅枝
松井 智子
見世 千賀子
吉谷 武志

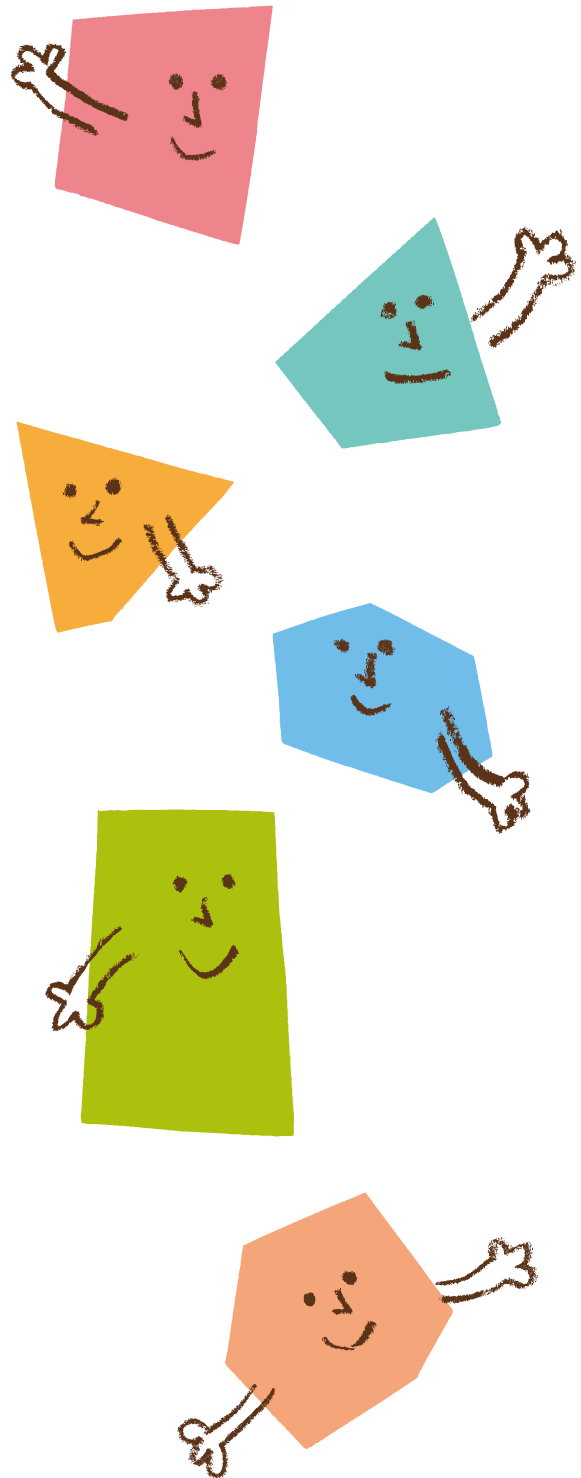
■研究推進委員

郡司 英美（茨城県常総市立豊岡小学校）
近田 由紀子（前静岡県浜松市立瑞穂小学校）
濱村 久美（東京都新宿区立大久保小学校）
和田 玉己（福岡市教育委員会日本語指導員）

■協力者

加太 明美（三重県鈴鹿市立牧田小学校）
小坂 裕紀（東京都墨田区教育委員会）
澤田 直子（静岡県浜松市教育委員会）
田口 恵子（熊本県熊本市教育委員会）
塚原 絹江（茨城県常総市教育委員会）
戸田 恵介（東京都教職員研修センター）
日野 勝文（福岡県久留米市教育センター）
藤中 大洋（神奈川県川崎市総合教育センター）
水谷 正樹（三重県教育委員会）

（役職は平成25年3月のもの）



《謝辞》

本研修マニュアルの作成にあたり、全国の都道府県、市区町村の教育委員会、研修センターの皆様に調査のご協力をいただきました。こころよりお礼申し上げます。

東京学芸大学国際教育センター

平成26年1月発行

発行 文部科学省初等中等教育局国際教育課

住所 〒100-8959 東京都千代田区霞が関3-2-2

電話 03-5253-4111（内線2035）

E-mail kokukyo@mext.go.jp

URL http://www.mext.go.jp/a_menu/shotou/clarinet/main7_a2.htm