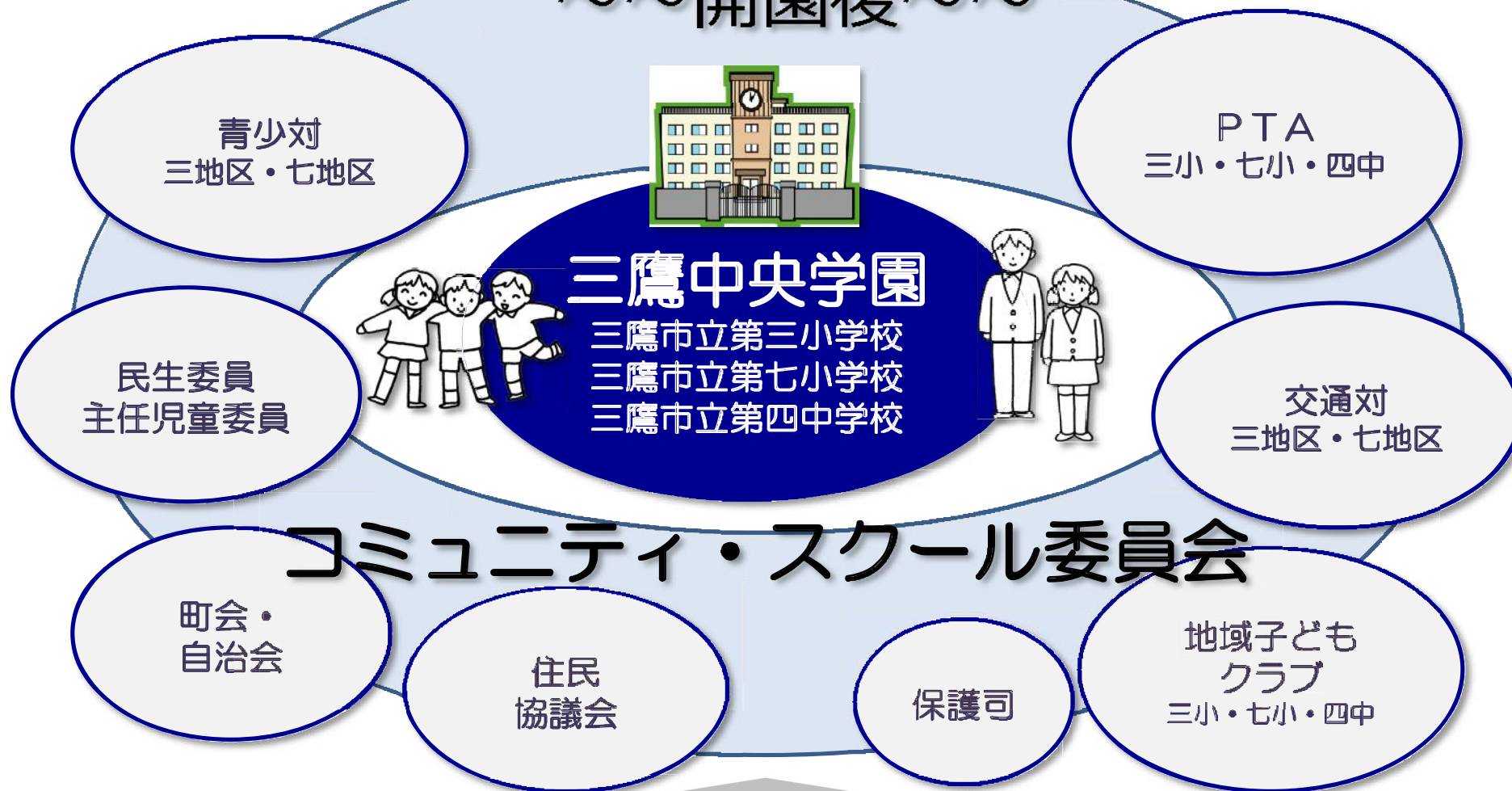


# 四中学区を取り巻く地域団体のイメージ図

～～開園後～～



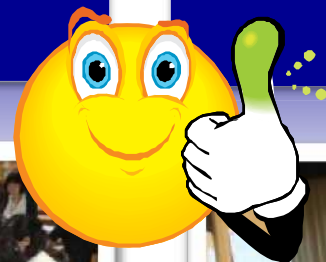
みたかスクール・コミュニティ・サポートネット



# コミュニティ・スクール委員会の役割

よりよい学校づくり  
のために話し合う  
(協議機関)

より質の高い学校教育  
を支援する  
(学校支援組織)



# 開園5年目にして見えてきた 私たちの使命

## 課題や目標を共有する

- 学校・家庭・地域がそれぞれの役割を持つために

## 人と人とをつなぐ

- 学校を核とした地域づくりの拠点

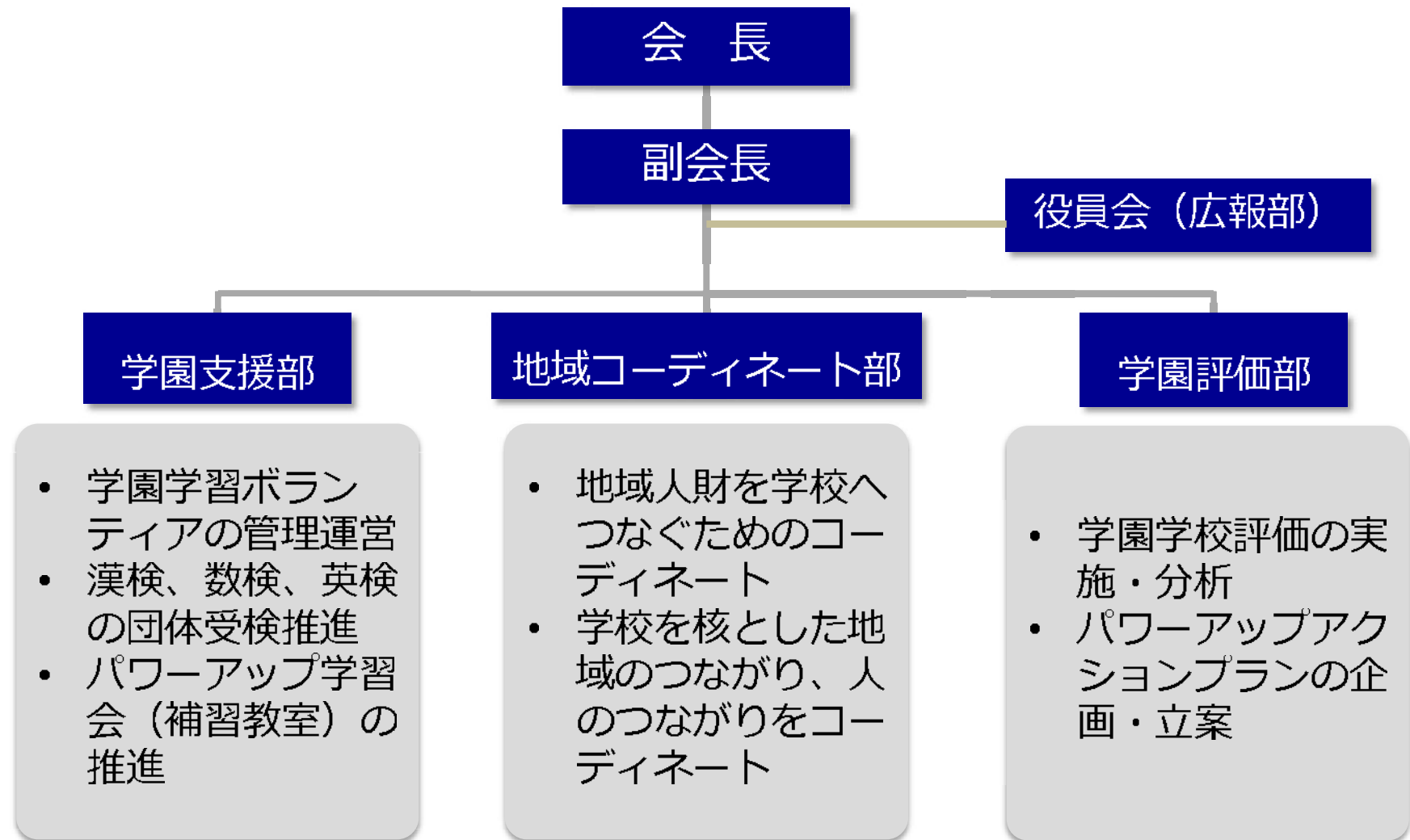
## 辛口の友人

- 学校との「本物のパートナー」を目指した協議と支援

## 三鷹中央学園コミュニティ・スクール委員会 H25年度委員構成

選出区分	委員数 (●男●女)	新任委員の数 (★)	サポートネット スタッフ
学識経験者	●		
保護者代表(PTA)	●●●●●●	★★	●●●
青少年対策地区委員会	●●		
交通安全対策地区委員会	●●	★	
地域子どもクラブ	●●		●●
地域コーディネーター	●●		●●
主任児童委員／民生児童委員	●●	★	●
保護司	●		
住民協議会	●		
地域協力者	●		
学校代表者(学校長)	●●●	★	
合計	23名		

# 組織図と主な活動



みたかスクール・コミュニティ・サポートネット



## 各部の活動 【学園支援部】

具体的活動

成果

課題

学園学習ボランティア  
の管理運営

教員の意識の変化  
多様な授業

ボランティア登録者の  
継続的な確保

漢検、数検、英検の  
団体受検推進

受検者の増加  
チャレンジする心の  
育成

他学園の需要への対応

パワーアップ学習会  
(補習教室)の推進

教員の意識の変化  
学力定着への個別対応  
子どもたちの心の変化

ボランティアの確保  
教員志望学生などへの  
参加促進