


α ネットワーク

弘前一中学校支援ボランティア

報告者 弘前一中学校支援コーディネーター
今 薫
工藤 千鶴子



学校と地域の概要

第一中学校

生徒数：約745名
〈今年度市内最多人数〉
学区内小学校：4校



連携
地域密着


地域

世帯数：約11,000世帯
人口：約25,000人




なぜ実施するのか

- 学校(生徒)と地域とのつながりの希薄化
- 地域の宝(教育力)の活用



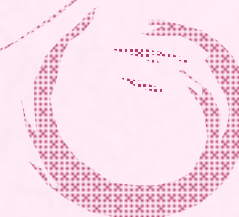
何十年も前の卒業生だけ
ど近頃の後輩は何考えて
るのか分からないな～



子供も大きくなったし、
昔のPTAみたいに何か
出来ないかしら。

それだったら地域の人達が気軽に参加できる事業をやってみよう。

そして、生徒達も地域に出て色々な事を経験させてあげたい！



今年度の主な取組

- 「土淵川ウォーク」での道路の安全確保と炊き出し
- 図書室の整備と開放
- 参観日・PTA集会等での託児活動
- 安全推進協議会への参加 等

