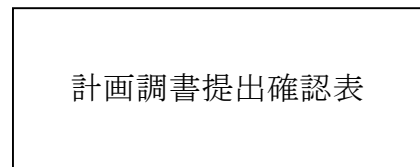
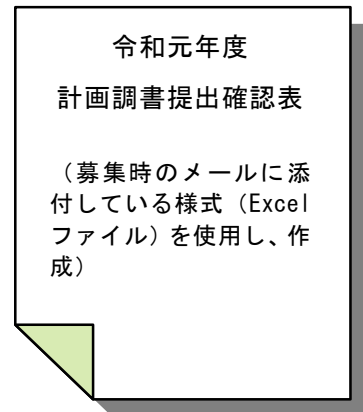


令和元年度 計画調書の提出方法



計画調書及び添付書類について、
紙媒体 1 部を郵送、
電子媒体をメールで提出してください。
※電子媒体をメールで送付することが困難な場合は、下記連絡先まで御連絡ください。
私学助成課助成第二係 青山、大西、小津
TEL:03-5253-4111 (内線 2746)

郵送

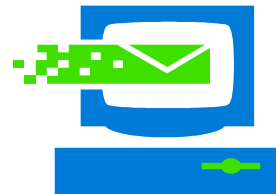


9 / 20 (金) 締切
(郵送…当日消印有効、電子媒体 (メール) …15時まで)

電子メール



電子メール



8 / 5 (月) 締切
15時まで

【提出先】

《郵送》

〒100-8959 東京都千代田区霞が関 3-2-2
文部科学省高等教育局
私学部私学助成課助成第二係

計画調書及び添付資料

※封筒に朱書きで「●月●日〆切 令和元年度防災機能等強化緊急特別推進事業 計画調書在中」と御記入ください。

※封筒の右上に朱書きで**法人番号**をご記入ください。

※事業着手承認申請書は同封せず、別途送付ください。

《メール》

josei2@mext.go.jp

計画調書提出確認表

※メールの件名は

【(法人番号) (法人名)】計画調書提出確認表 (防災機能等強化事業募集) としてください。

計画調書及び添付資料

※メールの件名は

【(法人番号) (法人名)】計画調書 (防災機能等強化事業募集) としてください。