

## 平成29年度「薬物乱用防止教室」開催状況

### 集計学校種：全校種

	調査回答校数	開催校数	開催率	(参考)H28開催率
合計	35,100	29,320	83.5%	82.5%
小学校	19,913	15,747	79.1%	77.3%
中学校	10,248	9,328	91.0%	91.0%
義務教育学校	102	85	83.3%	100.0%
高等学校	4,735	4,092	86.4%	86.3%
中等教育学校	102	68	66.7%	76.9%

### 集計学校種：公立

	調査回答校数	開催校数	開催率	(参考)H28開催率
合計	32,587	28,039	86.0%	84.9%
小学校	19,613	15,647	79.8%	78.0%
中学校	9,431	8,957	95.0%	95.0%
義務教育学校	92	83	90.2%	100.0%
高等学校	3,388	3,299	97.4%	97.3%
中等教育学校	63	53	84.1%	100.0%

### 集計学校種：私立

	調査回答校数	開催校数	開催率	(参考)H28開催率
合計	2,338	1,195	51.1%	49.8%
小学校	228	71	31.1%	28.6%
中学校	744	326	43.8%	42.2%
義務教育学校	6	0	0.0%	—
高等学校	1,329	783	58.9%	57.8%
中等教育学校	31	15	48.4%	43.8%

### 集計学校種：国立

	調査回答校数	開催校数	開催率	(参考)H28開催率
合計	175	86	49.1%	47.1%
小学校	72	29	40.3%	34.2%
中学校	73	45	61.6%	59.2%
義務教育学校	4	2	50.0%	—
高等学校	18	10	55.6%	52.9%
中等教育学校	8	0	0.0%	40.0%

平成29年度「薬物乱用防止教室」都道府県別 開催率(国公立全体分)

【開催率順】	(%)					
都道府県名	小学校	中学校	義務教育学校	高等学校	中等教育学校	合計
京都府	100.0	100.0	100.0	100.0	—	100.0
山口県	100.0	100.0	—	100.0	100.0	100.0
静岡県	99.8	99.7	—	100.0	—	99.8
石川県	100.0	97.6	100.0	96.0	—	98.8
埼玉県	99.5	98.4	—	96.3	—	98.7
徳島県	98.8	98.8	—	96.9	—	98.6
福岡県	99.2	97.5	100.0	96.3	50.0	98.2
大阪府	99.1	96.0	100.0	92.2	100.0	97.2
熊本県	99.7	95.3	100.0	84.2	—	96.5
長崎県	95.2	98.4	—	97.4	—	96.5
佐賀県	97.5	94.6	90.0	93.3	—	95.7
岐阜県	92.7	97.9	100.0	94.9	—	94.5
栃木県	92.9	98.8	100.0	91.8	100.0	94.4
茨城県	93.5	96.6	100.0	92.4	100.0	94.3
広島県	94.4	93.5	100.0	86.4	100.0	93.0
鹿児島県	88.5	97.0	100.0	87.6	—	90.8
宮城県	90.1	91.7	0.0	84.4	66.7	89.3
岡山県	82.7	99.5	—	97.6	100.0	88.8
群馬県	82.2	98.2	—	92.6	100.0	88.6
三重県	81.6	96.9	100.0	98.5	0.0	87.7
愛媛県	79.9	97.7	0.0	83.1	75.0	84.8
滋賀県	74.1	96.2	—	92.6	0.0	82.4
東京都	91.6	79.5	100.0	54.5	62.5	81.8
新潟県	73.9	92.7	—	91.4	66.7	81.2
愛知県	74.4	92.7	—	84.1	100.0	80.6
岩手県	73.5	89.0	100.0	88.3	—	80.1
北海道	64.7	93.4	100.0	96.3	75.0	78.2
山形県	72.6	86.7	100.0	86.0	—	78.0
沖縄県	79.6	70.3	—	87.5	—	77.7
千葉県	75.4	82.3	75.0	74.2	—	77.2
富山県	58.7	98.8	—	100.0	—	75.2
鳥取県	68.3	80.3	—	90.0	—	74.7
長野県	66.1	85.5	50.0	84.7	100.0	74.5
和歌山県	71.0	78.0	100.0	82.5	—	74.4
福井県	61.3	98.7	0.0	96.9	—	74.2
福島県	62.1	94.3	—	78.1	—	73.6
大分県	59.5	93.8	50.0	84.3	—	72.4
神奈川県	57.1	89.3	75.0	79.4	30.0	69.7
高知県	55.7	83.9	50.0	82.9	—	67.8
青森県	44.3	94.4	—	93.2	—	66.6
宮崎県	49.2	88.3	—	84.0	100.0	66.1
兵庫県	53.9	83.3	50.0	80.8	50.0	66.1
秋田県	44.3	86.1	—	100.0	—	65.2
香川県	37.9	74.3	—	97.5	—	56.4
島根県	44.8	72.3	—	68.9	—	55.9
奈良県	41.2	63.5	—	78.0	0.0	52.5
山梨県	26.7	61.6	—	87.5	—	44.7

— …所管の学校の数が「0」と報告があったところ

※ 都道府県の開催率は、域内の政令指定都市の開催率を含めて算出した値

平成29年度「薬物乱用防止教室」都道府県別 開催率(国公立全体分)

【都道府県順】	(%)					
都道府県名	小学校	中学校	義務教育学校	高等学校	中等教育学校	合計
北海道	64.7	93.4	100.0	96.3	75.0	78.2
青森県	44.3	94.4	—	93.2	—	66.6
岩手県	73.5	89.0	100.0	88.3	—	80.1
宮城県	90.1	91.7	0.0	84.4	66.7	89.3
秋田県	44.3	86.1	—	100.0	—	65.2
山形県	72.6	86.7	100.0	86.0	—	78.0
福島県	62.1	94.3	—	78.1	—	73.6
茨城県	93.5	96.6	100.0	92.4	100.0	94.3
栃木県	92.9	98.8	100.0	91.8	100.0	94.4
群馬県	82.2	98.2	—	92.6	100.0	88.6
埼玉県	99.5	98.4	—	96.3	—	98.7
千葉県	75.4	82.3	75.0	74.2	—	77.2
東京都	91.6	79.5	100.0	54.5	62.5	81.8
神奈川県	57.1	89.3	75.0	79.4	30.0	69.7
新潟県	73.9	92.7	—	91.4	66.7	81.2
富山県	58.7	98.8	—	100.0	—	75.2
石川県	100.0	97.6	100.0	96.0	—	98.8
福井県	61.3	98.7	0.0	96.9	—	74.2
山梨県	26.7	61.6	—	87.5	—	44.7
長野県	66.1	85.5	50.0	84.7	100.0	74.5
岐阜県	92.7	97.9	100.0	94.9	—	94.5
静岡県	99.8	99.7	—	100.0	—	99.8
愛知県	74.4	92.7	—	84.1	100.0	80.6
三重県	81.6	96.9	100.0	98.5	0.0	87.7
滋賀県	74.1	96.2	—	92.6	0.0	82.4
京都府	100.0	100.0	100.0	100.0	—	100.0
大阪府	99.1	96.0	100.0	92.2	100.0	97.2
兵庫県	53.9	83.3	50.0	80.8	50.0	66.1
奈良県	41.2	63.5	—	78.0	0.0	52.5
和歌山県	71.0	78.0	100.0	82.5	—	74.4
鳥取県	68.3	80.3	—	90.0	—	74.7
島根県	44.8	72.3	—	68.9	—	55.9
岡山県	82.7	99.5	—	97.6	100.0	88.8
広島県	94.4	93.5	100.0	86.4	100.0	93.0
山口県	100.0	100.0	—	100.0	100.0	100.0
徳島県	98.8	98.8	—	96.9	—	98.6
香川県	37.9	74.3	—	97.5	—	56.4
愛媛県	79.9	97.7	0.0	83.1	75.0	84.8
高知県	55.7	83.9	50.0	82.9	—	67.8
福岡県	99.2	97.5	100.0	96.3	50.0	98.2
佐賀県	97.5	94.6	90.0	93.3	—	95.7
長崎県	95.2	98.4	—	97.4	—	96.5
熊本県	99.7	95.3	100.0	84.2	—	96.5
大分県	59.5	93.8	50.0	84.3	—	72.4
宮崎県	49.2	88.3	—	84.0	100.0	66.1
鹿児島県	88.5	97.0	100.0	87.6	—	90.8
沖縄県	79.6	70.3	—	87.5	—	77.7

— …所管の学校の数が「0」と報告があったところ

※ 都道府県の開催率は、域内の政令指定都市の開催率を含めて算出した値

平成29年度「薬物乱用防止教室」都道府県別 開催率(国公立全体分<中学・高校分>)

【開催率順】	(%)			
都道府県名	中学校	高等学校	中等教育学校	合計
京都府	100.0	100.0	—	100.0
山口県	100.0	100.0	100.0	100.0
静岡県	99.7	100.0	—	99.8
富山県	98.8	100.0	—	99.2
岡山県	99.5	97.6	100.0	99.0
徳島県	98.8	96.9	—	98.3
福井県	98.7	96.9	—	98.2
長崎県	98.4	97.4	—	98.1
埼玉県	98.4	96.3	—	97.7
石川県	97.6	96.0	—	97.0
岐阜県	97.9	94.9	—	97.0
三重県	96.9	98.5	0.0	96.9
福岡県	97.5	96.3	50.0	96.8
栃木県	98.8	91.8	100.0	96.6
群馬県	98.2	92.6	100.0	96.4
茨城県	96.6	92.4	100.0	95.3
大阪府	96.0	92.2	100.0	94.8
鹿児島県	97.0	87.6	—	94.4
北海道	93.4	96.3	75.0	94.2
佐賀県	94.6	93.3	—	94.2
青森県	94.4	93.2	—	94.0
滋賀県	96.2	92.6	0.0	93.8
愛媛県	97.7	83.1	75.0	92.2
熊本県	95.3	84.2	—	91.9
新潟県	92.7	91.4	66.7	91.2
広島県	93.5	86.4	100.0	91.2
大分県	93.8	84.3	—	91.1
秋田県	86.1	100.0	—	90.4
愛知県	92.7	84.1	100.0	89.9
福島県	94.3	78.1	—	89.5
宮城県	91.7	84.4	66.7	89.3
岩手県	89.0	88.3	—	88.8
宮崎県	88.3	84.0	100.0	87.3
山形県	86.7	86.0	—	86.5
長野県	85.5	84.7	100.0	85.3
神奈川県	89.3	79.4	30.0	85.3
高知県	83.9	82.9	—	83.7
鳥取県	80.3	90.0	—	83.5
香川県	74.3	97.5	—	82.5
兵庫県	83.3	80.8	50.0	82.3
千葉県	82.3	74.2	—	79.7
和歌山県	78.0	82.5	—	79.0
沖縄県	70.3	87.5	—	75.3
島根県	72.3	68.9	—	71.2
東京都	79.5	54.5	62.5	70.9
山梨県	61.6	87.5	—	69.8
奈良県	63.5	78.0	0.0	66.3

— …所管の学校の数が「0」と報告があったところ

※ 都道府県の開催率は、域内の政令指定都市の開催率を含めて算出した値

平成29年度「薬物乱用防止教室」都道府県別 開催率(国公立全体分<中学・高校分>)

【都道府県順】	(%)			
都道府県名	中学校	高等学校	中等教育学校	合計
北海道	93.4	96.3	75.0	94.2
青森県	94.4	93.2	—	94.0
岩手県	89.0	88.3	—	88.8
宮城県	91.7	84.4	66.7	89.3
秋田県	86.1	100.0	—	90.4
山形県	86.7	86.0	—	86.5
福島県	94.3	78.1	—	89.5
茨城県	96.6	92.4	100.0	95.3
栃木県	98.8	91.8	100.0	96.6
群馬県	98.2	92.6	100.0	96.4
埼玉県	98.4	96.3	—	97.7
千葉県	82.3	74.2	—	79.7
東京都	79.5	54.5	62.5	70.9
神奈川県	89.3	79.4	30.0	85.3
新潟県	92.7	91.4	66.7	91.2
富山県	98.8	100.0	—	99.2
石川県	97.6	96.0	—	97.0
福井県	98.7	96.9	—	98.2
山梨県	61.6	87.5	—	69.8
長野県	85.5	84.7	100.0	85.3
岐阜県	97.9	94.9	—	97.0
静岡県	99.7	100.0	—	99.8
愛知県	92.7	84.1	100.0	89.9
三重県	96.9	98.5	0.0	96.9
滋賀県	96.2	92.6	0.0	93.8
京都府	100.0	100.0	—	100.0
大阪府	96.0	92.2	100.0	94.8
兵庫県	83.3	80.8	50.0	82.3
奈良県	63.5	78.0	0.0	66.3
和歌山県	78.0	82.5	—	79.0
鳥取県	80.3	90.0	—	83.5
島根県	72.3	68.9	—	71.2
岡山県	99.5	97.6	100.0	99.0
広島県	93.5	86.4	100.0	91.2
山口県	100.0	100.0	100.0	100.0
徳島県	98.8	96.9	—	98.3
香川県	74.3	97.5	—	82.5
愛媛県	97.7	83.1	75.0	92.2
高知県	83.9	82.9	—	83.7
福岡県	97.5	96.3	50.0	96.8
佐賀県	94.6	93.3	—	94.2
長崎県	98.4	97.4	—	98.1
熊本県	95.3	84.2	—	91.9
大分県	93.8	84.3	—	91.1
宮崎県	88.3	84.0	100.0	87.3
鹿児島県	97.0	87.6	—	94.4
沖縄県	70.3	87.5	—	75.3

— …所管の学校の数が「0」と報告があったところ

※ 都道府県の開催率は、域内の政令指定都市の開催率を含めて算出した値

## 平成29年度「薬物乱用防止教室」都道府県別開催率(公立学校分)

【開催率順】							(%)
都道府県名	小学校	中学校	義務教育学校	高等学校	中等教育学校	合計	
埼玉県	100.0	100.0	—	100.0	—	100.0	
石川県	100.0	100.0	100.0	100.0	—	100.0	
京都府	100.0	100.0	100.0	100.0	—	100.0	
山口県	100.0	100.0	—	100.0	100.0	100.0	
徳島県	100.0	100.0	—	100.0	—	100.0	
福岡県	100.0	100.0	100.0	100.0	100.0	100.0	
さいたま市	100.0	100.0	—	100.0	—	100.0	
静岡市	100.0	100.0	—	100.0	—	100.0	
浜松市	100.0	100.0	—	100.0	—	100.0	
京都市	100.0	100.0	—	100.0	—	100.0	
大阪市	100.0	100.0	—	100.0	—	100.0	
北九州市	100.0	100.0	—	100.0	—	100.0	
福岡市	100.0	100.0	—	100.0	—	100.0	
熊本市	100.0	100.0	—	100.0	—	100.0	
大阪府	99.8	100.0	100.0	100.0	—	99.9	
静岡県	100.0	99.4	—	100.0	—	99.8	
熊本県	99.6	100.0	100.0	100.0	—	99.8	
仙台市	99.2	100.0	—	100.0	100.0	99.5	
佐賀県	97.4	100.0	90.0	100.0	—	98.3	
長崎県	96.3	100.0	—	100.0	—	97.8	
広島県	96.1	100.0	100.0	100.0	—	97.8	
茨城県	95.0	100.0	100.0	100.0	100.0	96.9	
堺市	97.8	93.0	—	100.0	—	96.4	
広島市	94.4	100.0	—	100.0	100.0	96.3	
岐阜県	93.2	100.0	100.0	100.0	—	95.9	
栃木県	93.4	100.0	100.0	100.0	—	95.9	
東京都	95.0	96.4	100.0	91.9	83.3	95.1	
鹿児島県	88.8	100.0	100.0	98.5	—	92.8	
宮城県	89.0	91.5	—	98.6	100.0	90.9	
群馬県	83.0	98.8	—	98.5	100.0	89.8	
岡山県	83.4	100.0	—	100.0	100.0	89.3	
三重県	81.4	100.0	100.0	100.0	—	88.3	
岡山市	83.1	100.0	—	100.0	—	88.3	
名古屋市	88.9	89.1	—	61.5	—	88.0	
愛媛県	80.2	100.0	—	98.0	100.0	87.8	
滋賀県	74.8	100.0	—	100.0	—	84.7	
北海道	69.8	100.0	100.0	100.0	100.0	83.6	
新潟市	77.6	92.9	—	100.0	100.0	83.2	
新潟県	73.2	94.8	—	97.3	61.5	81.8	
岩手県	73.7	90.1	100.0	100.0	—	81.6	
千葉県	76.9	87.8	75.0	89.7	—	81.4	
愛知県	69.2	100.0	—	98.6	—	81.0	
神奈川県	65.1	96.6	—	97.9	50.0	80.7	
沖縄県	80.8	71.6	—	90.0	—	79.1	
山形県	72.5	87.6	100.0	95.2	—	78.9	
和歌山県	71.9	82.4	100.0	93.5	—	77.0	
福島県	62.6	96.8	—	89.9	—	75.6	
鳥取県	68.0	82.5	—	100.0	—	75.5	
福井県	61.6	100.0	—	100.0	—	74.9	
長野県	66.4	86.4	50.0	86.6	—	74.8	
富山県	59.0	100.0	—	100.0	—	74.8	
大分県	59.6	96.7	50.0	100.0	—	74.1	
兵庫県	58.2	92.3	—	100.0	100.0	72.9	
千葉市	70.3	72.7	—	100.0	—	71.4	
横浜市	58.0	100.0	75.0	100.0	—	71.2	
高知県	55.2	89.4	50.0	97.0	—	70.0	
宮崎県	49.6	92.9	—	94.4	100.0	67.7	
相模原市	50.0	100.0	—	—	—	67.0	
青森県	44.4	95.5	—	100.0	—	66.7	
秋田県	44.5	86.0	—	100.0	—	64.8	
川崎市	46.9	100.0	—	100.0	—	64.7	
島根県	45.0	73.2	—	82.9	—	57.2	
神戸市	41.7	86.4	50.0	57.1	—	56.5	
奈良県	42.3	68.3	—	94.1	—	55.7	
香川県	37.7	75.0	—	100.0	—	54.9	
札幌市	44.8	70.1	—	100.0	50.0	53.9	
山梨県	27.5	65.0	—	89.7	—	44.6	

— …域内の学校の数が「0」と報告があったところ

※ 都道府県の開催率は、域内の指定都市の開催率を除いて算出した値

## 平成29年度 「薬物乱用防止教室」都道府県別 開催率(公立学校分)

【都道府県・指定都市順】							(%)
都道府県名	小学校	中学校	義務教育学校	高等学校	中等教育学校	合計	
北海道	69.8	100.0	100.0	100.0	100.0	83.6	
青森県	44.4	95.5	—	100.0	—	66.7	
岩手県	73.7	90.1	100.0	100.0	—	81.6	
宮城県	89.0	91.5	—	98.6	100.0	90.9	
秋田県	44.5	86.0	—	100.0	—	64.8	
山形県	72.5	87.6	100.0	95.2	—	78.9	
福島県	62.6	96.8	—	89.9	—	75.6	
茨城県	95.0	100.0	100.0	100.0	100.0	96.9	
栃木県	93.4	100.0	100.0	100.0	—	95.9	
群馬県	83.0	98.8	—	98.5	100.0	89.8	
埼玉県	100.0	100.0	—	100.0	—	100.0	
千葉県	76.9	87.8	75.0	89.7	—	81.4	
東京都	95.0	96.4	100.0	91.9	83.3	95.1	
神奈川県	65.1	96.6	—	97.9	50.0	80.7	
新潟県	73.2	94.8	—	97.3	61.5	81.8	
富山県	59.0	100.0	—	100.0	—	74.8	
石川県	100.0	100.0	100.0	100.0	—	100.0	
福井県	61.6	100.0	—	100.0	—	74.9	
山梨県	27.5	65.0	—	89.7	—	44.6	
長野県	66.4	86.4	50.0	86.6	—	74.8	
岐阜県	93.2	100.0	100.0	100.0	—	95.9	
静岡県	100.0	99.4	—	100.0	—	99.8	
愛知県	69.2	100.0	—	98.6	—	81.0	
三重県	81.4	100.0	100.0	100.0	—	88.3	
滋賀県	74.8	100.0	—	100.0	—	84.7	
京都府	100.0	100.0	100.0	100.0	—	100.0	
大阪府	99.8	100.0	100.0	100.0	—	99.9	
兵庫県	58.2	92.3	—	100.0	100.0	72.9	
奈良県	42.3	68.3	—	94.1	—	55.7	
和歌山県	71.9	82.4	100.0	93.5	—	77.0	
鳥取県	68.0	82.5	—	100.0	—	75.5	
島根県	45.0	73.2	—	82.9	—	57.2	
岡山県	83.4	100.0	—	100.0	100.0	89.3	
広島県	96.1	100.0	100.0	100.0	—	97.8	
山口県	100.0	100.0	—	100.0	100.0	100.0	
徳島県	100.0	100.0	—	100.0	—	100.0	
香川県	37.7	75.0	—	100.0	—	54.9	
愛媛県	80.2	100.0	—	98.0	100.0	87.8	
高知県	55.2	89.4	50.0	97.0	—	70.0	
福岡県	100.0	100.0	100.0	100.0	100.0	100.0	
佐賀県	97.4	100.0	90.0	100.0	—	98.3	
長崎県	96.3	100.0	—	100.0	—	97.8	
熊本県	99.6	100.0	100.0	100.0	—	99.8	
大分県	59.6	96.7	50.0	100.0	—	74.1	
宮崎県	49.6	92.9	—	94.4	100.0	67.7	
鹿児島県	88.8	100.0	100.0	98.5	—	92.8	
沖縄県	80.8	71.6	—	90.0	—	79.1	
札幌市	44.8	70.1	—	100.0	50.0	53.9	
仙台市	99.2	100.0	—	100.0	100.0	99.5	
さいたま市	100.0	100.0	—	100.0	—	100.0	
千葉市	70.3	72.7	—	100.0	—	71.4	
横浜市	58.0	100.0	75.0	100.0	—	71.2	
川崎市	46.9	100.0	—	100.0	—	64.7	
相模原市	50.0	100.0	—	—	—	67.0	
新潟市	77.6	92.9	—	100.0	100.0	83.2	
静岡市	100.0	100.0	—	100.0	—	100.0	
浜松市	100.0	100.0	—	100.0	—	100.0	
名古屋市	88.9	89.1	—	61.5	—	88.0	
京都市	100.0	100.0	—	100.0	—	100.0	
大阪市	100.0	100.0	—	100.0	—	100.0	
堺市	97.8	93.0	—	100.0	—	96.4	
神戸市	41.7	86.4	50.0	57.1	—	56.5	
岡山市	83.1	100.0	—	100.0	—	88.3	
広島市	94.4	100.0	—	100.0	100.0	96.3	
北九州市	100.0	100.0	—	100.0	—	100.0	
福岡市	100.0	100.0	—	100.0	—	100.0	
熊本市	100.0	100.0	—	100.0	—	100.0	

— …域内の学校の数が「0」と報告があったところ  
 ※ 都道府県の開催率は、域内の指定都市の開催率を除いて算出した値

平成29年度「薬物乱用防止教室」都道府県別 開催率(公立学校分<中学・高校分>)

【開催率順】					(%)
都道府県名	中学校	高等学校	中等教育学校	合計	
北海道	100.0	100.0	100.0	100.0	
茨城県	100.0	100.0	100.0	100.0	
栃木県	100.0	100.0	—	100.0	
埼玉県	100.0	100.0	—	100.0	
富山県	100.0	100.0	—	100.0	
石川県	100.0	100.0	—	100.0	
福井県	100.0	100.0	—	100.0	
岐阜県	100.0	100.0	—	100.0	
三重県	100.0	100.0	—	100.0	
滋賀県	100.0	100.0	—	100.0	
京都府	100.0	100.0	—	100.0	
大阪府	100.0	100.0	—	100.0	
岡山県	100.0	100.0	100.0	100.0	
広島県	100.0	100.0	—	100.0	
山口県	100.0	100.0	100.0	100.0	
徳島県	100.0	100.0	—	100.0	
福岡県	100.0	100.0	100.0	100.0	
佐賀県	100.0	100.0	—	100.0	
長崎県	100.0	100.0	—	100.0	
熊本県	100.0	100.0	—	100.0	
仙台市	100.0	100.0	100.0	100.0	
さいたま市	100.0	100.0	—	100.0	
横浜市	100.0	100.0	—	100.0	
川崎市	100.0	100.0	—	100.0	
相模原市	100.0	—	—	100.0	
静岡市	100.0	100.0	—	100.0	
浜松市	100.0	100.0	—	100.0	
京都市	100.0	100.0	—	100.0	
大阪市	100.0	100.0	—	100.0	
岡山市	100.0	100.0	—	100.0	
広島市	100.0	100.0	100.0	100.0	
北九州市	100.0	100.0	—	100.0	
福岡市	100.0	100.0	—	100.0	
熊本市	100.0	100.0	—	100.0	
鹿児島県	100.0	98.5	—	99.7	
静岡県	99.4	100.0	—	99.6	
愛知県	100.0	98.6	—	99.6	
愛媛県	100.0	98.0	100.0	99.5	
群馬県	98.8	98.5	100.0	98.7	
大分県	96.7	100.0	—	97.5	
青森県	95.5	100.0	—	96.7	
神奈川県	96.6	97.9	50.0	96.6	
東京都	96.4	91.9	83.3	95.2	
福島県	96.8	89.9	—	94.9	
兵庫県	92.3	100.0	100.0	94.9	
新潟県	94.8	97.3	61.5	93.8	
宮城県	91.5	98.6	100.0	93.4	
宮崎県	92.9	94.4	100.0	93.3	
新潟市	92.9	100.0	100.0	93.3	
堺市	93.0	100.0	—	93.2	
岩手県	90.1	100.0	—	92.9	
高知県	89.4	97.0	—	91.2	
秋田県	86.0	100.0	—	90.1	
山形県	87.6	95.2	—	89.9	
千葉県	87.8	89.7	—	88.3	
鳥取県	82.5	100.0	—	87.3	
長野県	86.4	86.6	—	86.5	
名古屋市	89.1	61.5	—	86.2	
和歌山県	82.4	93.5	—	84.7	
神戸市	86.4	57.1	—	84.1	
香川県	75.0	100.0	—	82.7	
沖縄県	71.6	90.0	—	76.9	
島根県	73.2	82.9	—	75.8	
奈良県	68.3	94.1	—	74.6	
千葉市	72.7	100.0	—	73.7	
山梨県	65.0	89.7	—	71.6	
札幌市	70.1	100.0	50.0	71.4	

— …域内の学校の数が「0」と報告があったところ

※ 都道府県の開催率は、域内の指定都市の開催率を除いて算出した値



平成29年度「薬物乱用防止教室」都道府県別 開催率(公立学校分<中学・高校分>)

【都道府県・指定都市順】					(%)
都道府県名	中学校	高等学校	中等教育学校	合計	
北海道	100.0	100.0	100.0	100.0	
青森県	95.5	100.0	—	96.7	
岩手県	90.1	100.0	—	92.9	
宮城県	91.5	98.6	100.0	93.4	
秋田県	86.0	100.0	—	90.1	
山形県	87.6	95.2	—	89.9	
福島県	96.8	89.9	—	94.9	
茨城県	100.0	100.0	100.0	100.0	
栃木県	100.0	100.0	—	100.0	
群馬県	98.8	98.5	100.0	98.7	
埼玉県	100.0	100.0	—	100.0	
千葉県	87.8	89.7	—	88.3	
東京都	96.4	91.9	83.3	95.2	
神奈川県	96.6	97.9	50.0	96.6	
新潟県	94.8	97.3	61.5	93.8	
富山県	100.0	100.0	—	100.0	
石川県	100.0	100.0	—	100.0	
福井県	100.0	100.0	—	100.0	
山梨県	65.0	89.7	—	71.6	
長野県	86.4	86.6	—	86.5	
岐阜県	100.0	100.0	—	100.0	
静岡県	99.4	100.0	—	99.6	
愛知県	100.0	98.6	—	99.6	
三重県	100.0	100.0	—	100.0	
滋賀県	100.0	100.0	—	100.0	
京都府	100.0	100.0	—	100.0	
大阪府	100.0	100.0	—	100.0	
兵庫県	92.3	100.0	100.0	94.9	
奈良県	68.3	94.1	—	74.6	
和歌山県	82.4	93.5	—	84.7	
鳥取県	82.5	100.0	—	87.3	
島根県	73.2	82.9	—	75.8	
岡山県	100.0	100.0	100.0	100.0	
広島県	100.0	100.0	—	100.0	
山口県	100.0	100.0	100.0	100.0	
徳島県	100.0	100.0	—	100.0	
香川県	75.0	100.0	—	82.7	
愛媛県	100.0	98.0	100.0	99.5	
高知県	89.4	97.0	—	91.2	
福岡県	100.0	100.0	100.0	100.0	
佐賀県	100.0	100.0	—	100.0	
長崎県	100.0	100.0	—	100.0	
熊本県	100.0	100.0	—	100.0	
大分県	96.7	100.0	—	97.5	
宮崎県	92.9	94.4	100.0	93.3	
鹿児島県	100.0	98.5	—	99.7	
沖縄県	71.6	90.0	—	76.9	
札幌市	70.1	100.0	50.0	71.4	
仙台市	100.0	100.0	100.0	100.0	
さいたま市	100.0	100.0	—	100.0	
千葉市	72.7	100.0	—	73.7	
横浜市	100.0	100.0	—	100.0	
川崎市	100.0	100.0	—	100.0	
相模原市	100.0	—	—	100.0	
新潟市	92.9	100.0	100.0	93.3	
静岡市	100.0	100.0	—	100.0	
浜松市	100.0	100.0	—	100.0	
名古屋市	89.1	61.5	—	86.2	
京都市	100.0	100.0	—	100.0	
大阪市	100.0	100.0	—	100.0	
堺市	93.0	100.0	—	93.2	
神戸市	86.4	57.1	—	84.1	
岡山市	100.0	100.0	—	100.0	
広島市	100.0	100.0	100.0	100.0	
北九州市	100.0	100.0	—	100.0	
福岡市	100.0	100.0	—	100.0	
熊本市	100.0	100.0	—	100.0	

— …域内の学校の数が「0」と報告があったところ

※ 都道府県の開催率は、域内の指定都市の開催率を除いて算出した値

平成29年度「薬物乱用防止教室」都道府県別 開催率(私立学校分)

【開催率順】	(%)					
都道府県名	小学校	中学校	義務教育学校	高等学校	中等教育学校	合計
秋田県	—	—	—	100.0	—	100.0
富山県	—	100.0	—	100.0	—	100.0
京都府	100.0	100.0	—	100.0	—	100.0
山口県	—	100.0	—	100.0	—	100.0
静岡県	75.0	100.0	—	100.0	—	98.6
岡山県	25.0	100.0	—	91.3	100.0	86.8
香川県	—	75.0	—	90.0	—	85.7
埼玉県	40.0	80.0	—	85.4	—	80.7
福岡県	33.3	74.1	—	90.0	0.0	78.6
大阪府	76.5	71.4	—	79.2	100.0	76.4
長崎県	0.0	70.0	—	91.3	—	75.7
三重県	100.0	50.0	—	92.3	0.0	73.1
長野県	25.0	71.4	—	75.0	100.0	69.0
北海道	0.0	40.0	—	80.4	—	68.1
青森県	—	50.0	—	70.6	—	66.7
石川県	100.0	0.0	—	77.8	—	66.7
福井県	0.0	66.7	—	80.0	—	66.7
岐阜県	50.0	55.6	—	73.3	—	65.4
茨城県	14.3	61.5	—	70.8	100.0	62.5
栃木県	0.0	71.4	—	57.1	100.0	62.5
群馬県	0.0	83.3	—	61.5	—	61.9
山形県	—	—	—	60.0	—	60.0
新潟県	—	33.3	—	62.5	—	57.9
徳島県	50.0	50.0	—	66.7	—	57.1
鳥取県	—	33.3	—	62.5	—	54.5
山梨県	0.0	20.0	—	81.8	—	50.0
広島県	57.1	41.7	—	54.3	—	50.0
滋賀県	0.0	50.0	—	60.0	0.0	47.4
佐賀県	—	16.7	—	66.7	—	46.7
宮城県	25.0	50.0	0.0	55.6	0.0	45.2
鹿児島県	33.3	30.0	—	52.4	—	44.1
愛知県	66.7	9.5	—	52.7	100.0	43.2
宮崎県	0.0	22.2	—	57.1	—	41.7
熊本県	—	22.2	—	42.9	—	36.7
沖縄県	25.0	33.3	—	50.0	—	35.7
千葉県	30.0	29.2	—	37.0	—	34.1
大分県	0.0	0.0	—	42.9	—	31.6
神奈川県	16.7	25.4	—	41.6	16.7	30.8
愛媛県	—	25.0	0.0	40.0	0.0	30.4
和歌山県	0.0	14.3	—	44.4	—	27.8
福島県	25.0	37.5	—	23.5	—	27.6
奈良県	16.7	10.0	—	43.8	0.0	26.5
兵庫県	18.2	16.2	—	34.6	—	26.0
岩手県	0.0	0.0	—	30.8	—	25.0
高知県	100.0	14.3	—	25.0	—	25.0
東京都	17.0	23.5	—	26.7	—	24.4
島根県	—	33.3	—	20.0	—	23.1

— …域内の学校の数が「0」と報告があったところ

平成29年度「薬物乱用防止教室」都道府県別開催率(私立学校分)

【都道府県順】	(%)					
都道府県名	小学校	中学校	義務教育学校	高等学校	中等教育学校	合計
北海道	0.0	40.0	—	80.4	—	68.1
青森県	—	50.0	—	70.6	—	66.7
岩手県	0.0	0.0	—	30.8	—	25.0
宮城県	25.0	50.0	0.0	55.6	0.0	45.2
秋田県	—	—	—	100.0	—	100.0
山形県	—	—	—	60.0	—	60.0
福島県	25.0	37.5	—	23.5	—	27.6
茨城県	14.3	61.5	—	70.8	100.0	62.5
栃木県	0.0	71.4	—	57.1	100.0	62.5
群馬県	0.0	83.3	—	61.5	—	61.9
埼玉県	40.0	80.0	—	85.4	—	80.7
千葉県	30.0	29.2	—	37.0	—	34.1
東京都	17.0	23.5	—	26.7	—	24.4
神奈川県	16.7	25.4	—	41.6	16.7	30.8
新潟県	—	33.3	—	62.5	—	57.9
富山県	—	100.0	—	100.0	—	100.0
石川県	100.0	0.0	—	77.8	—	66.7
福井県	0.0	66.7	—	80.0	—	66.7
山梨県	0.0	20.0	—	81.8	—	50.0
長野県	25.0	71.4	—	75.0	100.0	69.0
岐阜県	50.0	55.6	—	73.3	—	65.4
静岡県	75.0	100.0	—	100.0	—	98.6
愛知県	66.7	9.5	—	52.7	100.0	43.2
三重県	100.0	50.0	—	92.3	0.0	73.1
滋賀県	0.0	50.0	—	60.0	0.0	47.4
京都府	100.0	100.0	—	100.0	—	100.0
大阪府	76.5	71.4	—	79.2	100.0	76.4
兵庫県	18.2	16.2	—	34.6	—	26.0
奈良県	16.7	10.0	—	43.8	0.0	26.5
和歌山県	0.0	14.3	—	44.4	—	27.8
鳥取県	—	33.3	—	62.5	—	54.5
島根県	—	33.3	—	20.0	—	23.1
岡山県	25.0	100.0	—	91.3	100.0	86.8
広島県	57.1	41.7	—	54.3	—	50.0
山口県	—	100.0	—	100.0	—	100.0
徳島県	50.0	50.0	—	66.7	—	57.1
香川県	—	75.0	—	90.0	—	85.7
愛媛県	—	25.0	0.0	40.0	0.0	30.4
高知県	100.0	14.3	—	25.0	—	25.0
福岡県	33.3	74.1	—	90.0	0.0	78.6
佐賀県	—	16.7	—	66.7	—	46.7
長崎県	0.0	70.0	—	91.3	—	75.7
熊本県	—	22.2	—	42.9	—	36.7
大分県	0.0	0.0	—	42.9	—	31.6
宮崎県	0.0	22.2	—	57.1	—	41.7
鹿児島県	33.3	30.0	—	52.4	—	44.1
沖縄県	25.0	33.3	—	50.0	—	35.7

— …域内の学校の数が「0」と報告があったところ

平成29年度「薬物乱用防止教室」都道府県別開催率(私立学校分<中学・高校分>)

【開催率順】				(%)
都道府県名	中学校	高等学校	中等教育学校	合計
秋田県	—	100.0	—	100.0
富山県	100.0	100.0	—	100.0
静岡県	100.0	100.0	—	100.0
京都府	100.0	100.0	—	100.0
山口県	100.0	100.0	—	100.0
岡山県	100.0	91.3	100.0	94.1
香川県	75.0	90.0	—	85.7
長崎県	70.0	91.3	—	84.8
埼玉県	80.0	85.4	—	83.3
福岡県	74.1	90.0	0.0	83.1
大阪府	71.4	79.2	100.0	76.4
長野県	71.4	75.0	100.0	76.0
福井県	66.7	80.0	—	75.0
北海道	40.0	80.4	—	71.2
三重県	50.0	92.3	0.0	70.8
茨城県	61.5	70.8	100.0	70.7
群馬県	83.3	61.5	—	68.4
青森県	50.0	70.6	—	66.7
岐阜県	55.6	73.3	—	66.7
栃木県	71.4	57.1	100.0	65.2
石川県	0.0	77.8	—	63.6
山梨県	20.0	81.8	—	62.5
山形県	—	60.0	—	60.0
徳島県	50.0	66.7	—	60.0
新潟県	33.3	62.5	—	57.9
鳥取県	33.3	62.5	—	54.5
宮城県	50.0	55.6	0.0	52.0
滋賀県	50.0	60.0	0.0	50.0
広島県	41.7	54.3	—	49.2
佐賀県	16.7	66.7	—	46.7
鹿児島県	30.0	52.4	—	45.2
宮崎県	22.2	57.1	—	43.5
愛知県	9.5	52.7	100.0	42.3
沖縄県	33.3	50.0	—	40.0
熊本県	22.2	42.9	—	36.7
千葉県	29.2	37.0	—	34.6
神奈川県	25.4	41.6	16.7	33.8
愛媛県	25.0	40.0	0.0	33.3
大分県	0.0	42.9	—	33.3
和歌山県	14.3	44.4	—	31.3
奈良県	10.0	43.8	0.0	28.6
福島県	37.5	23.5	—	28.0
兵庫県	16.2	34.6	—	27.0
岩手県	0.0	30.8	—	26.7
東京都	23.5	26.7	—	25.3
島根県	33.3	20.0	—	23.1
高知県	14.3	25.0	—	20.0

— …域内の学校の数が「0」と報告があったところ

平成29年度「薬物乱用防止教室」都道府県別開催率(私立学校分<中学・高校分>)

【都道府県順】	(%)			
都道府県名	中学校	高等学校	中等教育学校	合計
北海道	40.0	80.4	—	71.2
青森県	50.0	70.6	—	66.7
岩手県	0.0	30.8	—	26.7
宮城県	50.0	55.6	0.0	52.0
秋田県	—	100.0	—	100.0
山形県	—	60.0	—	60.0
福島県	37.5	23.5	—	28.0
茨城県	61.5	70.8	100.0	70.7
栃木県	71.4	57.1	100.0	65.2
群馬県	83.3	61.5	—	68.4
埼玉県	80.0	85.4	—	83.3
千葉県	29.2	37.0	—	34.6
東京都	23.5	26.7	—	25.3
神奈川県	25.4	41.6	16.7	33.8
新潟県	33.3	62.5	—	57.9
富山県	100.0	100.0	—	100.0
石川県	0.0	77.8	—	63.6
福井県	66.7	80.0	—	75.0
山梨県	20.0	81.8	—	62.5
長野県	71.4	75.0	100.0	76.0
岐阜県	55.6	73.3	—	66.7
静岡県	100.0	100.0	—	100.0
愛知県	9.5	52.7	100.0	42.3
三重県	50.0	92.3	0.0	70.8
滋賀県	50.0	60.0	0.0	50.0
京都府	100.0	100.0	—	100.0
大阪府	71.4	79.2	100.0	76.4
兵庫県	16.2	34.6	—	27.0
奈良県	10.0	43.8	0.0	28.6
和歌山県	14.3	44.4	—	31.3
鳥取県	33.3	62.5	—	54.5
島根県	33.3	20.0	—	23.1
岡山県	100.0	91.3	100.0	94.1
広島県	41.7	54.3	—	49.2
山口県	100.0	100.0	—	100.0
徳島県	50.0	66.7	—	60.0
香川県	75.0	90.0	—	85.7
愛媛県	25.0	40.0	0.0	33.3
高知県	14.3	25.0	—	20.0
福岡県	74.1	90.0	0.0	83.1
佐賀県	16.7	66.7	—	46.7
長崎県	70.0	91.3	—	84.8
熊本県	22.2	42.9	—	36.7
大分県	0.0	42.9	—	33.3
宮崎県	22.2	57.1	—	43.5
鹿児島県	30.0	52.4	—	45.2
沖縄県	33.3	50.0	—	40.0

— …域内の学校の数が「0」と報告があったところ

平成29年度 「薬物乱用防止教室」都道府県別 開催率(国立学校分)

【開催率順】	(%)					
都道府県名	小学校	中学校	義務教育学校	高等学校	中等教育学校	合計
岩手県	100.0	100.0	—	—	—	100.0
千葉県	100.0	100.0	—	—	—	100.0
石川県	100.0	100.0	—	100.0	—	100.0
静岡県	100.0	100.0	—	—	—	100.0
三重県	100.0	100.0	—	—	—	100.0
京都府	100.0	100.0	100.0	100.0	—	100.0
鳥取県	100.0	100.0	—	—	—	100.0
山口県	100.0	100.0	—	—	—	100.0
佐賀県	100.0	100.0	—	—	—	100.0
長崎県	100.0	100.0	—	—	—	100.0
大分県	100.0	100.0	—	—	—	100.0
鹿児島県	100.0	100.0	—	—	—	100.0
大阪府	33.3	100.0	—	100.0	—	77.8
神奈川県	50.0	100.0	—	—	—	75.0
長野県	100.0	50.0	—	—	—	75.0
福岡県	100.0	33.3	—	—	—	66.7
青森県	0.0	100.0	—	—	—	50.0
宮城県	0.0	100.0	—	—	—	50.0
秋田県	0.0	100.0	—	—	—	50.0
山形県	100.0	0.0	—	—	—	50.0
栃木県	0.0	100.0	—	—	—	50.0
群馬県	0.0	100.0	—	—	—	50.0
岐阜県	0.0	100.0	—	—	—	50.0
島根県	0.0	100.0	—	—	—	50.0
徳島県	0.0	100.0	—	—	—	50.0
香川県	50.0	50.0	—	—	—	50.0
高知県	100.0	0.0	—	—	—	50.0
熊本県	100.0	0.0	—	—	—	50.0
宮崎県	0.0	100.0	—	—	—	50.0
沖縄県	0.0	100.0	—	—	—	50.0
愛知県	0.0	66.7	—	50.0	—	42.9
埼玉県	50.0	50.0	—	0.0	—	40.0
北海道	25.0	50.0	—	—	—	37.5
新潟県	33.3	33.3	—	—	—	33.3
愛媛県	0.0	100.0	—	0.0	—	33.3
東京都	20.0	50.0	—	50.0	0.0	29.4
広島県	0.0	25.0	—	50.0	—	22.2
奈良県	0.0	100.0	—	—	0.0	20.0
茨城県	0.0	0.0	—	33.3	—	12.5
福島県	0.0	0.0	—	—	—	0.0
富山県	0.0	0.0	—	—	—	0.0
福井県	—	—	0.0	—	—	0.0
山梨県	0.0	0.0	—	—	—	0.0
滋賀県	0.0	0.0	—	—	—	0.0
兵庫県	0.0	0.0	—	—	0.0	0.0
和歌山県	0.0	0.0	—	—	—	0.0
岡山県	0.0	0.0	—	—	—	0.0

— …域内の学校の数が「0」と報告があったところ

平成29年度 「薬物乱用防止教室」都道府県別 開催率(国立学校分)

【都道府県順】	(%)					
都道府県名	小学校	中学校	義務教育学校	高等学校	中等教育学校	合計
北海道	25.0	50.0	—	—	—	37.5
青森県	0.0	100.0	—	—	—	50.0
岩手県	100.0	100.0	—	—	—	100.0
宮城県	0.0	100.0	—	—	—	50.0
秋田県	0.0	100.0	—	—	—	50.0
山形県	100.0	0.0	—	—	—	50.0
福島県	0.0	0.0	—	—	—	0.0
茨城県	0.0	0.0	—	33.3	—	12.5
栃木県	0.0	100.0	—	—	—	50.0
群馬県	0.0	100.0	—	—	—	50.0
埼玉県	50.0	50.0	—	0.0	—	40.0
千葉県	100.0	100.0	—	—	—	100.0
東京都	20.0	50.0	—	50.0	0.0	29.4
神奈川県	50.0	100.0	—	—	—	75.0
新潟県	33.3	33.3	—	—	—	33.3
富山県	0.0	0.0	—	—	—	0.0
石川県	100.0	100.0	—	100.0	—	100.0
福井県	—	—	0.0	—	—	0.0
山梨県	0.0	0.0	—	—	—	0.0
長野県	100.0	50.0	—	—	—	75.0
岐阜県	0.0	100.0	—	—	—	50.0
静岡県	100.0	100.0	—	—	—	100.0
愛知県	0.0	66.7	—	50.0	—	42.9
三重県	100.0	100.0	—	—	—	100.0
滋賀県	0.0	0.0	—	—	—	0.0
京都府	100.0	100.0	100.0	100.0	—	100.0
大阪府	33.3	100.0	—	100.0	—	77.8
兵庫県	0.0	0.0	—	—	0.0	0.0
奈良県	0.0	100.0	—	—	0.0	20.0
和歌山県	0.0	0.0	—	—	—	0.0
鳥取県	100.0	100.0	—	—	—	100.0
島根県	0.0	100.0	—	—	—	50.0
岡山県	0.0	0.0	—	—	—	0.0
広島県	0.0	25.0	—	50.0	—	22.2
山口県	100.0	100.0	—	—	—	100.0
徳島県	0.0	100.0	—	—	—	50.0
香川県	50.0	50.0	—	—	—	50.0
愛媛県	0.0	100.0	—	0.0	—	33.3
高知県	100.0	0.0	—	—	—	50.0
福岡県	100.0	33.3	—	—	—	66.7
佐賀県	100.0	100.0	—	—	—	100.0
長崎県	100.0	100.0	—	—	—	100.0
熊本県	100.0	0.0	—	—	—	50.0
大分県	100.0	100.0	—	—	—	100.0
宮崎県	0.0	100.0	—	—	—	50.0
鹿児島県	100.0	100.0	—	—	—	100.0
沖縄県	0.0	100.0	—	—	—	50.0

— …域内の学校の数が「0」と報告があったところ

平成29年度「薬物乱用防止教室」都道府県別開催率(国立学校分<中学・高校分>)

【開催率順】				(%)
都道府県名	中学校	高等学校	中等教育学校	合計
福井県	—	—	—	—
青森県	100.0	—	—	100.0
岩手県	100.0	—	—	100.0
宮城県	100.0	—	—	100.0
秋田県	100.0	—	—	100.0
栃木県	100.0	—	—	100.0
群馬県	100.0	—	—	100.0
千葉県	100.0	—	—	100.0
神奈川県	100.0	—	—	100.0
石川県	100.0	100.0	—	100.0
岐阜県	100.0	—	—	100.0
静岡県	100.0	—	—	100.0
三重県	100.0	—	—	100.0
京都府	100.0	100.0	—	100.0
大阪府	100.0	100.0	—	100.0
鳥取県	100.0	—	—	100.0
島根県	100.0	—	—	100.0
山口県	100.0	—	—	100.0
徳島県	100.0	—	—	100.0
佐賀県	100.0	—	—	100.0
長崎県	100.0	—	—	100.0
大分県	100.0	—	—	100.0
宮崎県	100.0	—	—	100.0
鹿児島県	100.0	—	—	100.0
沖縄県	100.0	—	—	100.0
愛知県	66.7	50.0	—	60.0
北海道	50.0	—	—	50.0
長野県	50.0	—	—	50.0
香川県	50.0	—	—	50.0
愛媛県	100.0	0.0	—	50.0
埼玉県	50.0	0.0	—	33.3
東京都	50.0	50.0	0.0	33.3
新潟県	33.3	—	—	33.3
奈良県	100.0	—	0.0	33.3
広島県	25.0	50.0	—	33.3
福岡県	33.3	—	—	33.3
茨城県	0.0	33.3	—	16.7
山形県	0.0	—	—	0.0
福島県	0.0	—	—	0.0
富山県	0.0	—	—	0.0
山梨県	0.0	—	—	0.0
滋賀県	0.0	—	—	0.0
兵庫県	0.0	—	0.0	0.0
和歌山県	0.0	—	—	0.0
岡山県	0.0	—	—	0.0
高知県	0.0	—	—	0.0
熊本県	0.0	—	—	0.0

— …域内の学校の数が「0」と報告があったところ



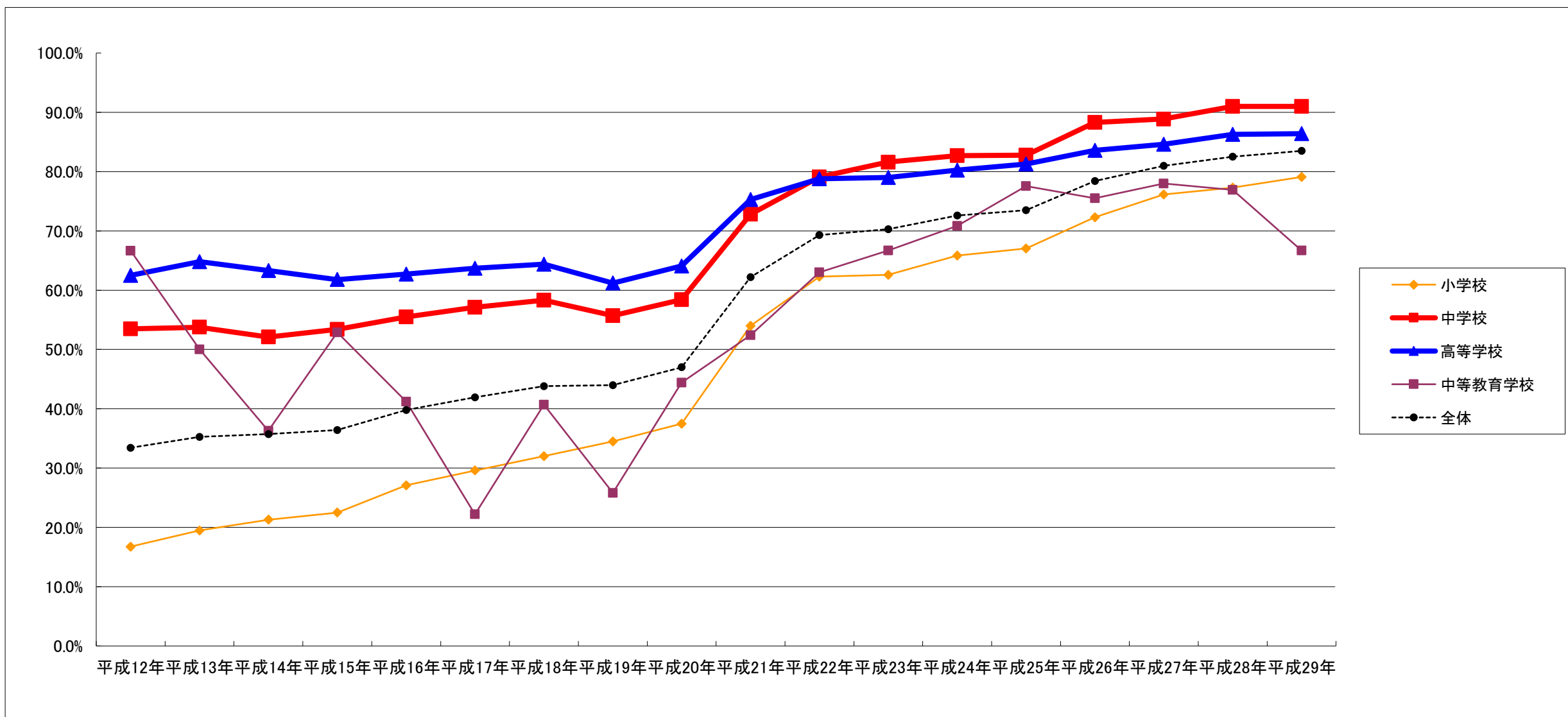
平成29年度「薬物乱用防止教室」都道府県別開催率(国立学校分<中学・高校分>)

【都道府県順】	(%)			
都道府県名	中学校	高等学校	中等教育学校	合計
北海道	50.0	—	—	50.0
青森県	100.0	—	—	100.0
岩手県	100.0	—	—	100.0
宮城県	100.0	—	—	100.0
秋田県	100.0	—	—	100.0
山形県	0.0	—	—	0.0
福島県	0.0	—	—	0.0
茨城県	0.0	33.3	—	16.7
栃木県	100.0	—	—	100.0
群馬県	100.0	—	—	100.0
埼玉県	50.0	0.0	—	33.3
千葉県	100.0	—	—	100.0
東京都	50.0	50.0	0.0	33.3
神奈川県	100.0	—	—	100.0
新潟県	33.3	—	—	33.3
富山県	0.0	—	—	0.0
石川県	100.0	100.0	—	100.0
福井県	—	—	—	—
山梨県	0.0	—	—	0.0
長野県	50.0	—	—	50.0
岐阜県	100.0	—	—	100.0
静岡県	100.0	—	—	100.0
愛知県	66.7	50.0	—	60.0
三重県	100.0	—	—	100.0
滋賀県	0.0	—	—	0.0
京都府	100.0	100.0	—	100.0
大阪府	100.0	100.0	—	100.0
兵庫県	0.0	—	0.0	0.0
奈良県	100.0	—	0.0	33.3
和歌山県	0.0	—	—	0.0
鳥取県	100.0	—	—	100.0
島根県	100.0	—	—	100.0
岡山県	0.0	—	—	0.0
広島県	25.0	50.0	—	33.3
山口県	100.0	—	—	100.0
徳島県	100.0	—	—	100.0
香川県	50.0	—	—	50.0
愛媛県	100.0	0.0	—	50.0
高知県	0.0	—	—	0.0
福岡県	33.3	—	—	33.3
佐賀県	100.0	—	—	100.0
長崎県	100.0	—	—	100.0
熊本県	0.0	—	—	0.0
大分県	100.0	—	—	100.0
宮崎県	100.0	—	—	100.0
鹿児島県	100.0	—	—	100.0
沖縄県	100.0	—	—	100.0

— …域内の学校の数が「0」と報告があったところ

### 薬物乱用防止教室開催率の推移

	平成12年	平成13年	平成14年	平成15年	平成16年	平成17年	平成18年	平成19年	平成20年	平成21年	平成22年	平成23年	平成24年	平成25年	平成26年	平成27年	平成28年	平成29年
小学校	16.8%	19.5%	21.3%	22.5%	27.1%	29.6%	32.0%	34.5%	37.5%	54.0%	62.3%	62.6%	65.9%	67.1%	72.3%	76.2%	77.30%	79.10%
中学校	53.5%	53.8%	52.1%	53.4%	55.5%	57.1%	58.3%	55.7%	58.4%	72.8%	79.1%	81.6%	82.7%	82.8%	88.3%	88.9%	91.00%	91.00%
高等学校	62.5%	64.8%	63.3%	61.8%	62.7%	63.7%	64.4%	61.2%	64.1%	75.3%	78.8%	79.0%	80.2%	81.3%	83.6%	84.6%	86.30%	86.40%
中等教育学校	66.7%	50.0%	36.3%	52.9%	41.2%	22.2%	40.7%	25.8%	44.4%	52.4%	63.0%	66.7%	70.8%	77.6%	75.5%	78.0%	76.90%	66.70%
全体	33.4%	35.3%	35.7%	36.4%	39.8%	41.9%	43.8%	44.0%	47.0%	62.2%	69.3%	70.3%	72.6%	73.5%	78.4%	81.0%	82.50%	83.50%



※平成22年度は、岩手県(公立)、宮城県(私立)、福島県(公・私立)、仙台市 は含まず。

## 平成29年度薬物乱用防止教室

○依頼した講師の職種(複数回答可)

(単位:校)

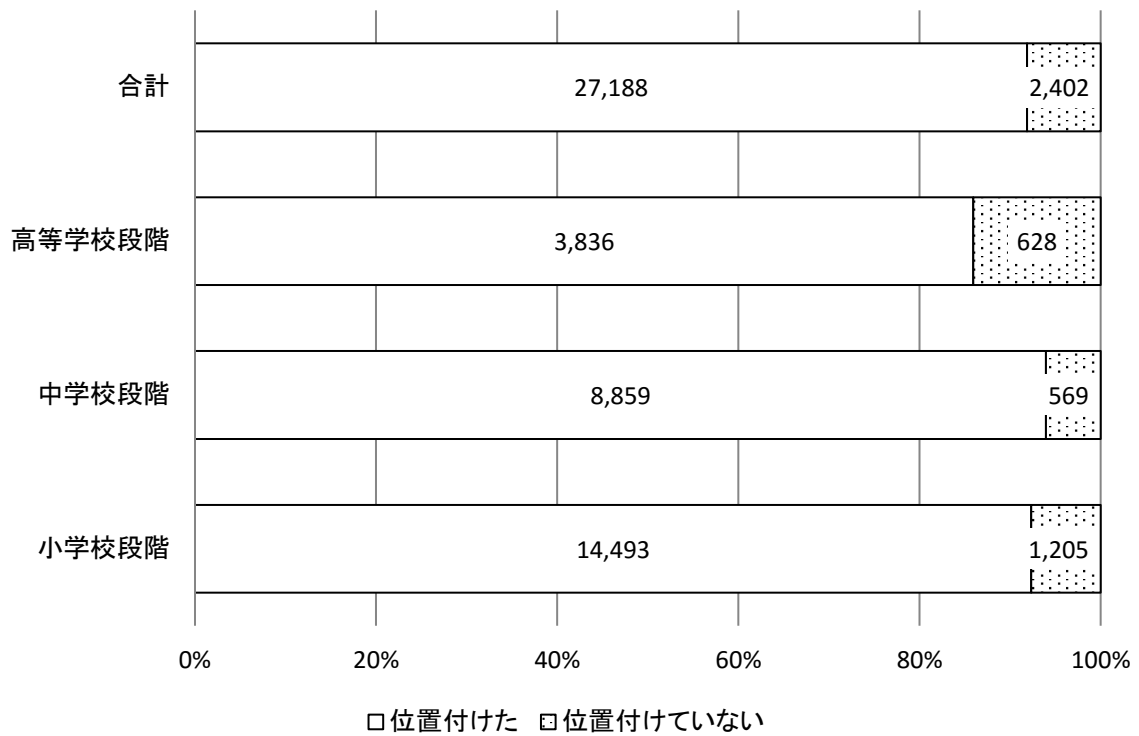
職種	小学校段階 (割合)	中学校段階 (割合)	高等学校段階 (割合)	合計 (割合)
警察職員	4,628 (26.7%)	4,076 (37.7%)	2,136 (43.1%)	10,840 (32.7%)
麻薬取締官・員OB	90 (0.5%)	126 (1.2%)	116 (2.3%)	332 (1.0%)
学校薬剤師等薬剤師	6,123 (35.3%)	2,562 (23.7%)	787 (15.9%)	9,472 (28.6%)
学校医等医師	715 (4.1%)	296 (2.7%)	109 (2.2%)	1,120 (3.4%)
保健所職員	863 (5.0%)	575 (5.3%)	249 (5.0%)	1,687 (5.1%)
精神保健センター職員	127 (0.7%)	85 (0.8%)	31 (0.6%)	243 (0.7%)
大学教員等	159 (0.9%)	160 (1.5%)	160 (3.2%)	479 (1.4%)
薬物乱用防止指導員	633 (3.7%)	405 (3.7%)	204 (4.1%)	1,242 (3.8%)
民間団体等構成員 (ライオンズクラブ等の社会奉仕団体等構成員)	1,594 (9.2%)	831 (7.7%)	308 (6.2%)	2,733 (8.3%)
薬物乱用防止教育に造けいの深い指導的な教員	1,181 (6.8%)	806 (7.4%)	327 (6.6%)	2,314 (7.0%)
その他	1,224 (7.1%)	901 (8.3%)	527 (10.6%)	2,652 (8.0%)
合 計	17,337 (100.0%)	10,823 (100.0%)	4,954 (100.0%)	33,114 (100.0%)
開催校数 総合計 (公立・私立・国立含む)	15,853	9,599	4,537	29,989

※薬物乱用防止指導員 ~ 各都道府県に設置された薬物乱用防止のための指導員(保護司、教育関係者等)

※その他 ~ 青少年補導員、社会復帰施設職員、家庭裁判所職員等

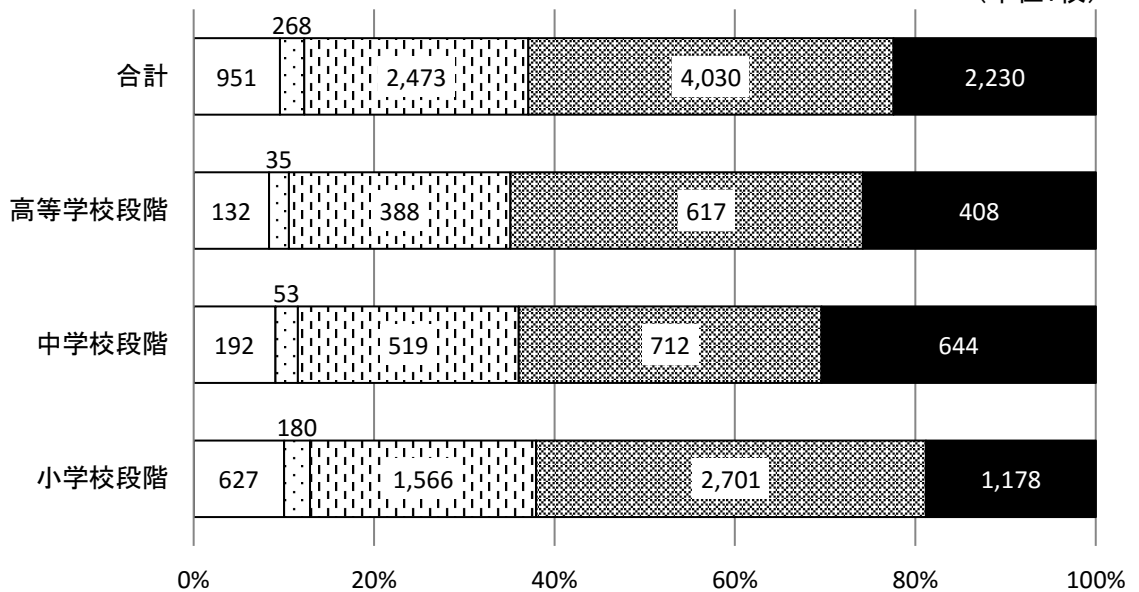
## 薬物乱用防止教室の学校保健計画への位置付け

(単位:校)



## 薬物乱用防止教室を開催しなかった理由

(単位:校)



□ 適当な講師がいなかった

□ 指導時間の確保ができなかった

■ その他

□ 講師謝金等の経費が確保できなかった

■ 体育科・保健体育科で指導しているため必要なし