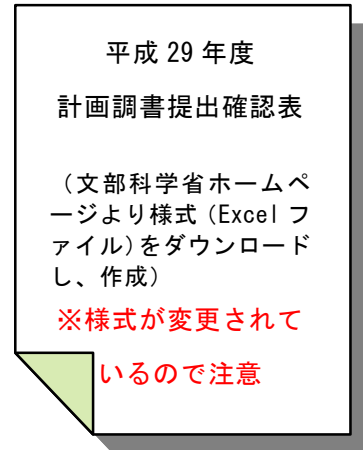
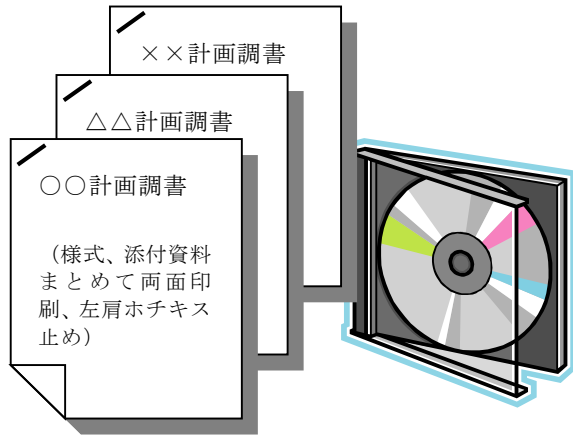


## 平成29年度 計画調書の提出方法

(参 考) 計画調書関係書類掲載ホームページアドレス

[http://www.mext.go.jp/a\\_menu/koutou/shinkou/07021403/002/002/1266937.htm](http://www.mext.go.jp/a_menu/koutou/shinkou/07021403/002/002/1266937.htm)



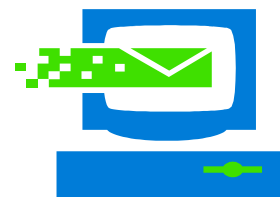
計画調書及び添付書類の紙媒体1部  
計画調書等が記録されたメディア(CD-Rなど(USBメモリは認めない))

計画調書提出確認表

郵 送

電子メール

(イメージ図)



【提出先】※平成29年12月22日(金)締切  
〒100-8959 東京都千代田区霞が関3-2-2  
文部科学省高等教育局  
私学部私学助成課助成第二係  
※封筒に朱書きで「12/22〆切 平成29年度防災機能等強化緊急特別推進事業(追加募集) 計画調書在中」と御記入ください。  
※封筒の右上に朱書きで法人番号をご記入ください。

【提出先】※平成29年11月20日(月)締切  
[josei2@mext.go.jp](mailto:josei2@mext.go.jp)  
※メールの件名は  
【(法人番号)(法人名)】計画調書提出確認表(防災機能等強化)としてください。  
(例)  
【000001 文部科学学園】計画調書提出確認表(防災機能等強化)