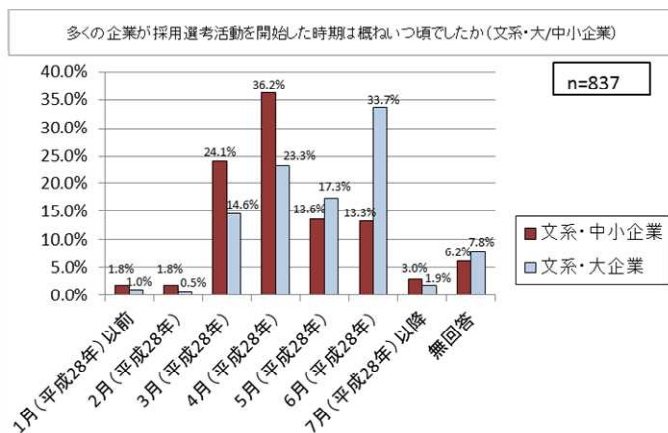


# 【参考】昨年度調査との比較（採用選考活動開始時期）

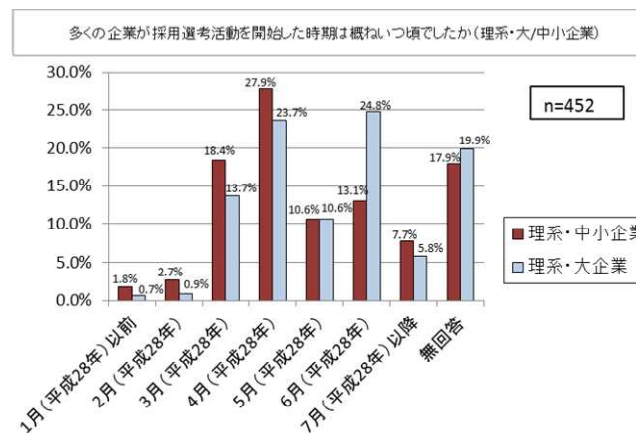
昨年度調査においては、「4月」と回答した大学が37.4%と最も多く、91.0%の大学が8月より前と回答。（昨年度の採用選考活動時期は8月。）

## 【本年度（平成28年度）調査】

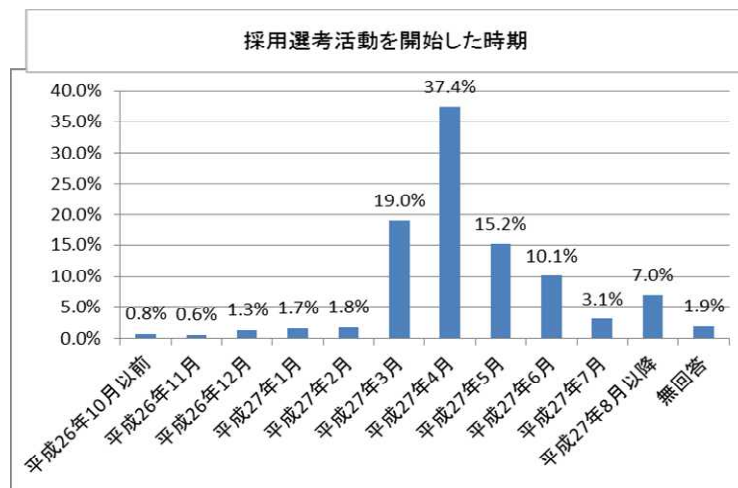
文系の学生が就職活動を行った企業の動向



理系の学生が就職活動を行った企業の動向



## 【昨年度（平成27年度）調査】



※昨年度の採用選考活動開始時期は8月であることを注意。  
 ※昨年度調査では、文系・理系の別、企業規模(大企業・中小企業)別について尋ねていない。

# 学生が内々定を得た時期

## 文系の学生の就職活動の動向

### 【大企業】

・「平成28年6月」(57.5%)と回答した大学が最も多く、続いて「平成28年7月以降」(18.8%)、「平成28年5月」(10.9%)。

### 【中小企業】

「平成28年6月」(32.0%)と回答した大学が最も多く、続いて「平成28年5月」(29.7%)、「平成28年7月以降」(19.6%)。

## 理系の学生の就職活動の動向

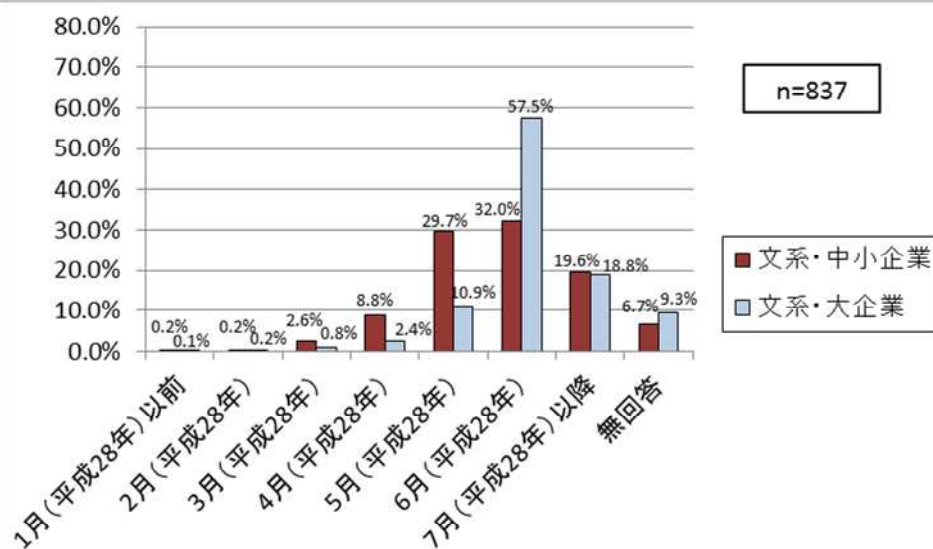
### 【大企業】

・「平成28年6月」(44.7%)と回答した大学が最も多く、続いて「平成28年7月以降」(17.0%)、「平成28年5月」(11.9%)。

### 【中小企業】

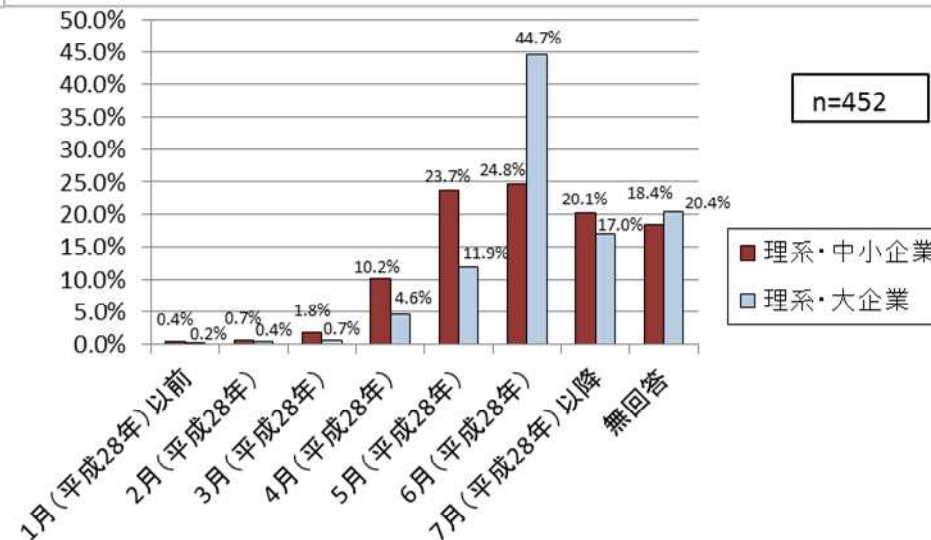
・「平成28年6月」(24.8%)と回答した大学が最も多く、続いて「平成28年5月」(23.7%)、「平成28年7月以降」(20.1%)。

多くの学生が最初に内々定を得た時期(文系・大/中小企業)



※文系の学部を設置していると回答した837校について集計。

多くの学生が最初に内々定を得た時期(理系・大/中小企業)



※理系の学部を設置していると回答した452校について集計。

# 学生が就職活動を終えた時期

## 文系の学生の就職活動の動向

### 【大企業】

・「継続中」(47.4%)と回答した大学が最も多く、続いて「平成28年7月」(27.7%)、「平成28年6月」(16.4%)。

### 【中小企業】

・「継続中」(75.4%)と回答した大学が最も多く、続いて「平成28年7月」(11.8%)、「平成28年6月」(5.7%)。

## 理系の学生の就職活動の動向

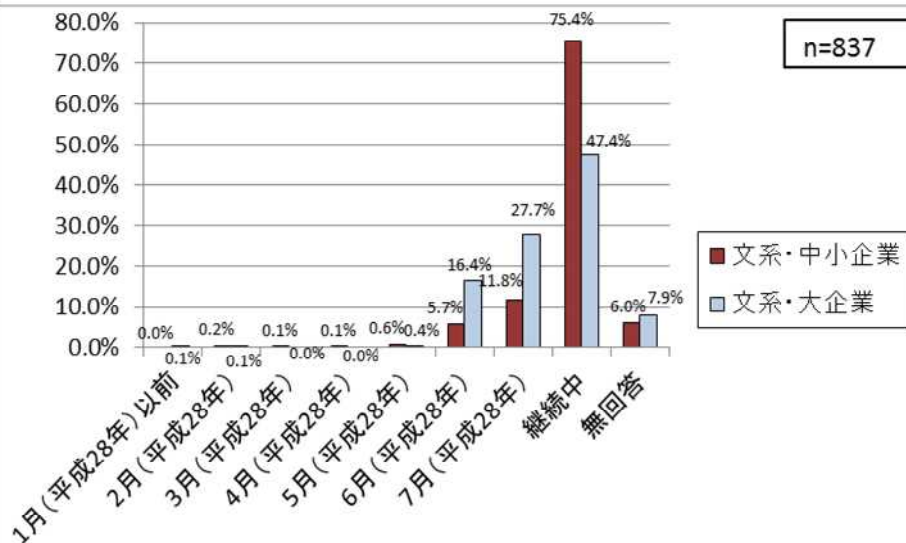
### 【大企業】

・「継続中」(36.1%)と回答した大学が最も多く、続いて「平成28年6月」(22.6%)、「平成28年7月」(19.7%)。

### 【中小企業】

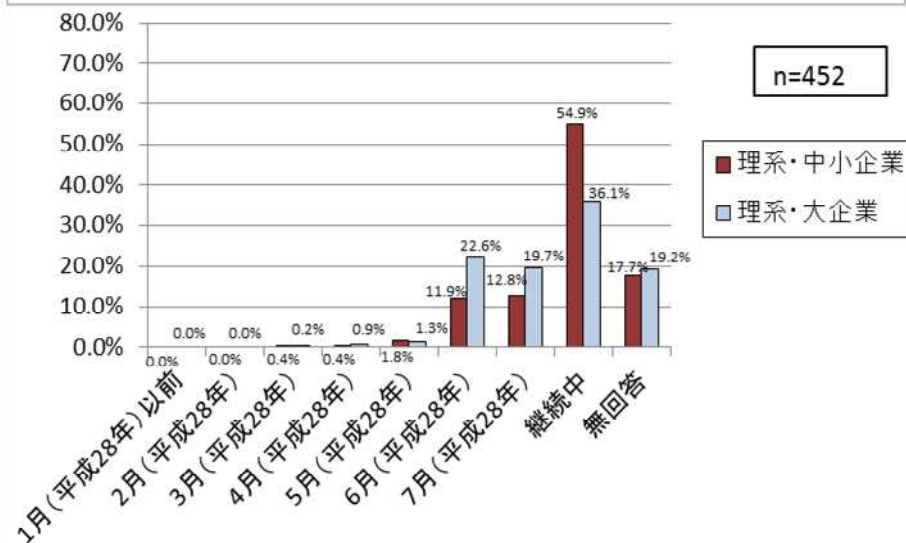
・「継続中」(54.9%)と回答した大学が最も多く、続いて「平成28年7月」(12.8%)、「平成28年6月」(11.9%)。

多くの学生が就職活動を終了した時期は概ねいつ頃ですか(文系・大/中小企業)



※文系の学部を設置していると回答した837校について集計。

多くの学生が就職活動を終了した時期は概ねいつ頃でしたか(理系・大/中小企業)



※理系の学部を設置していると回答した452校について集計。

# 就職・採用活動開始時期の後ろ倒しの影響

平成27年度、平成28年度と就職・採用活動開始時期が後ろ倒しされていることの影響

## 【良い影響があった】

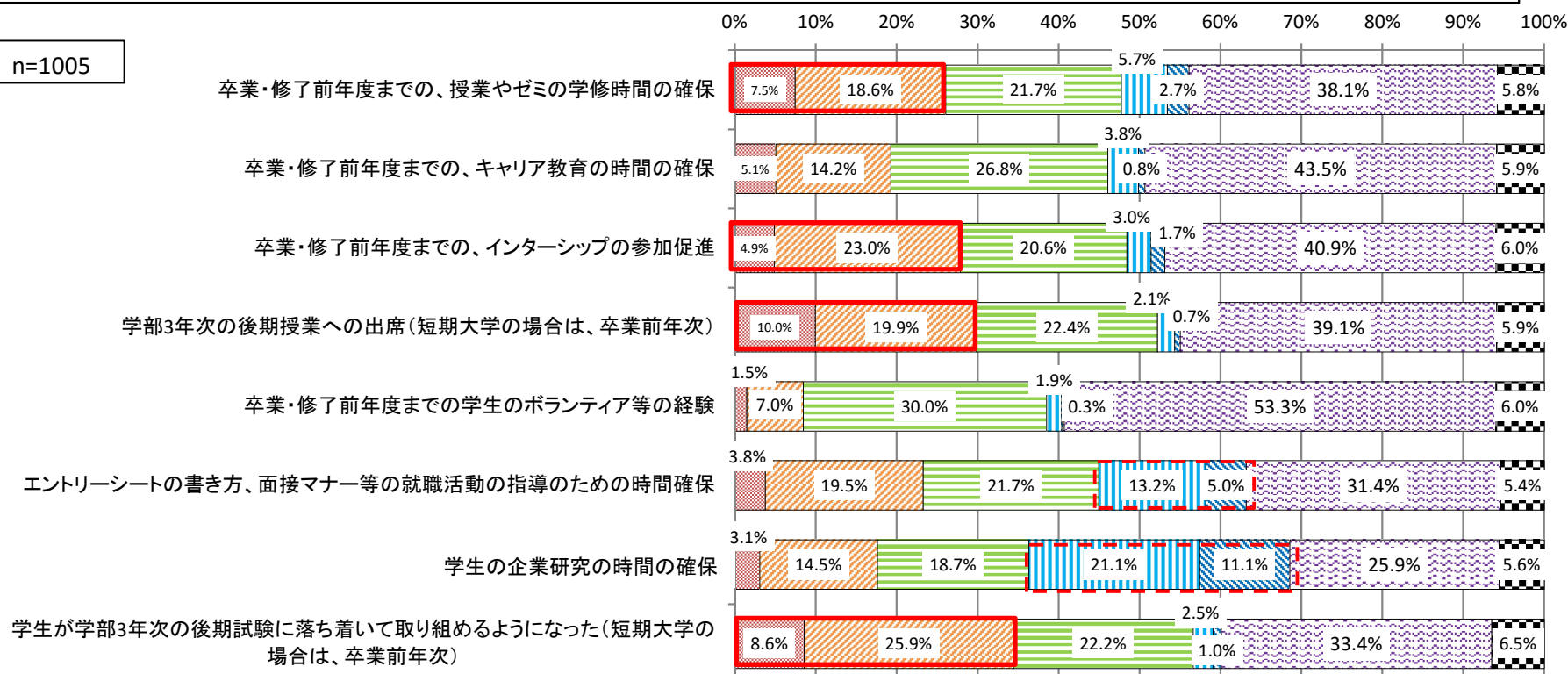
- ① 学生が学部3年次の後期試験に落ち着いて取り組めるようになった。(34.5%)
- ② 学部3年次の後期授業への出席(29.9%)
- ③ 卒業・修了前年度までの、インターンシップの参加促進(27.9%)
- ④ 卒業・修了前年度までの、授業やゼミの学修時間の確保(26.1%)

## 【悪い影響があった】

- ① 学生の企業研究の時間の確保(32.2%)
- ② エントリーシートの書き方、面接マナー等の就職活動の指導のための時間確保(18.2%)

広報活動開始時期が3月1日以降となり、就職・採用活動の開始時期が全体として後ろ倒しがされたことについて、どのような影響がありましたか

n=1005



■ 良い影響があった ■ どちらかというが良い影響があった ■ 同じくらい ■ どちらかというが悪い影響があった ■ 悪い影響があった ■ 影響はなかった ■ 無回答

※各項目ごとにつづ選択

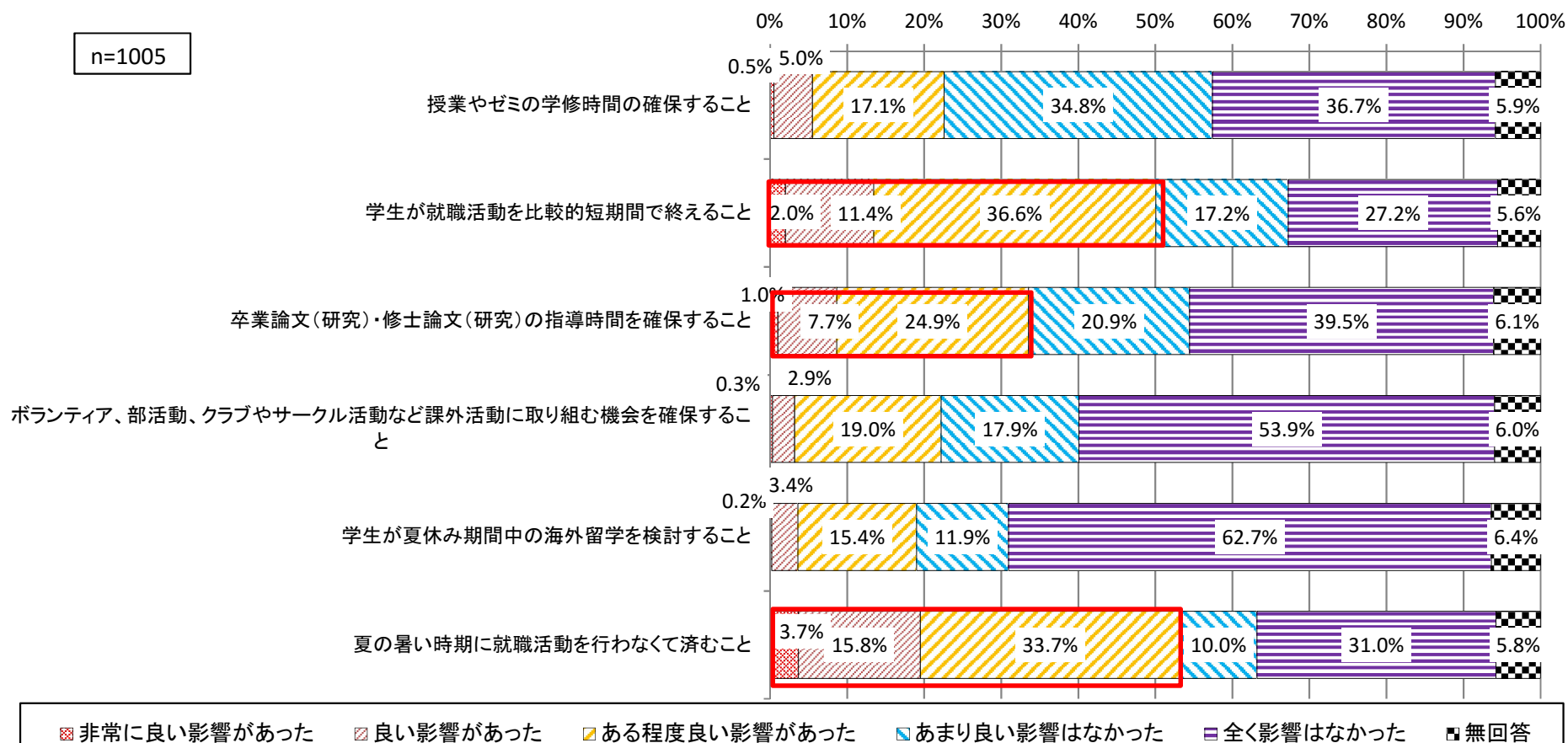
# 採用選考活動開始時期変更の影響（良い影響があったと思うこと）

採用選考活動開始時期が8月から6月に変更になったことによる良い影響

- ①夏の暑い時期に就職活動を行わなくて済むこと（53.2%）
- ②学生が就職活動を比較的短期間で終えること（50.0%）
- ③卒業論文(研究)・修士論文(研究)の指導時間を確保すること(33.6%)

採用活動開始時期が8月から6月に変更になったことについて、良い影響があったと思うことはどのようなことですか

n=1005

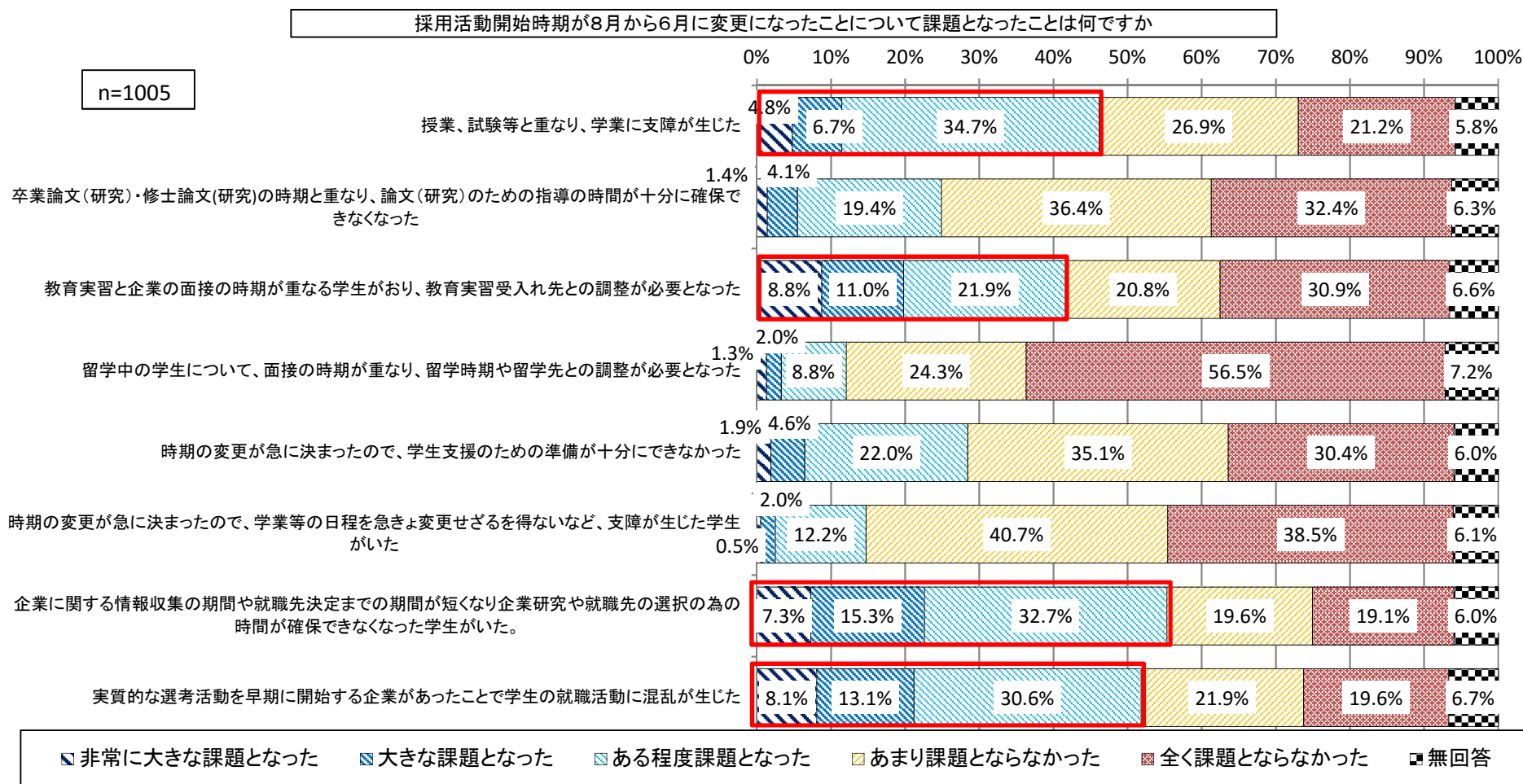


※各項目ごとに一つ選択

# 採用選考活動開始時期変更の影響（課題となったこと）

## 採用選考活動の開始時期が8月から6月に変更になったことによる課題

- ①企業に関する情報収集の期間や就職先決定までの期間が短くなり、企業研究や就職先の選択のための時間が確保できなくなった学生がいた（55.3%）
- ②実質的な選考活動を早期に開始する企業があったことで学生の就職活動に混乱が生じた（51.8%）
- ③授業、試験等と重なり、学業に支障が生じた（46.2%）
- ④教育実習と企業の面接の時期が重なる学生がおり、教育実習受け入れ先との調整が必要となった（41.7%）



※各項目ごとに一つ選択