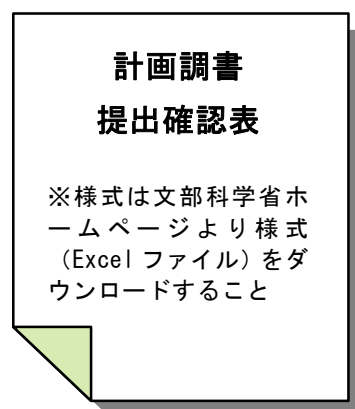
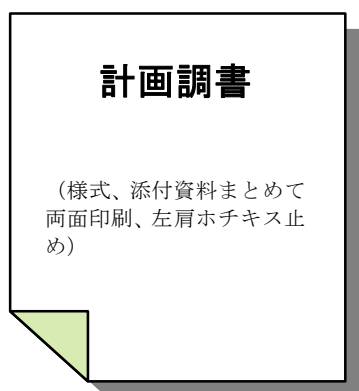


## ○計画調書の提出方法について

「計画調書」は紙媒体及び電子媒体を郵送、「計画調書提出確認表」は電子媒体をメールにて提出してください。

(参 考) 計画調書関係書類掲載ホームページアドレス

[http://www.mext.go.jp/a\\_menu/koutou/shinkou/07021403/002/002.htm](http://www.mext.go.jp/a_menu/koutou/shinkou/07021403/002/002.htm)

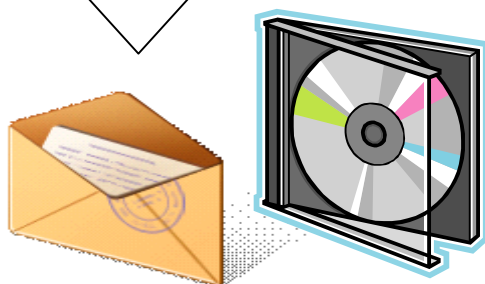


計画調書及び添付書類の紙媒体1部  
計画調書等が記録されたCD-R  
(法人単位でまとめること)

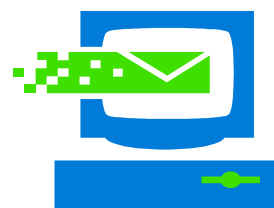
計画調書提出確認表

**郵 送**

(イメージ図)



**電子メール**



### 【提出先】

〒100-8959 東京都千代田区霞が関3-2-2

文部科学省高等教育局私学部私学助成課助成第二係

※封筒に朱書きで「●/●切 平成28年度防災機能等強化緊急特別推進事業 計画調書在中」と御記入ください。

※封筒の右上に朱書きで法人番号を御記入ください。

### 【提出先】

[josei2@mext.go.jp](mailto:josei2@mext.go.jp)

※メールの件名は

【(法人番号) (法人名)】計画調書提出確認表  
としてください。

(例)

【000001 文部科学学園】計画調書提出確認表