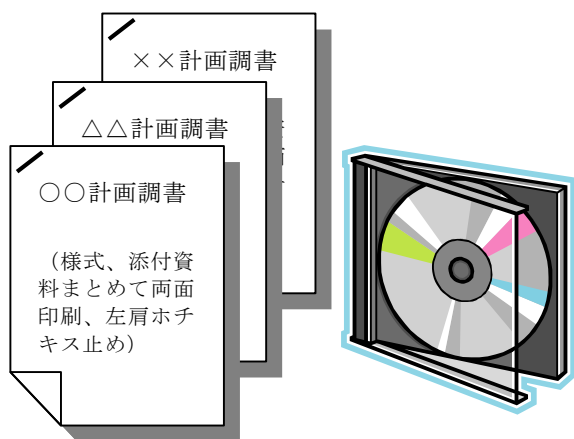


計画調書の提出方法(防災機能等強化緊急特別推進事業)

(参 考) 計画調書関係書類掲載ホームページアドレス

http://www.mext.go.jp/a_menu/koutou/shinkou/07021403/002/002.htm



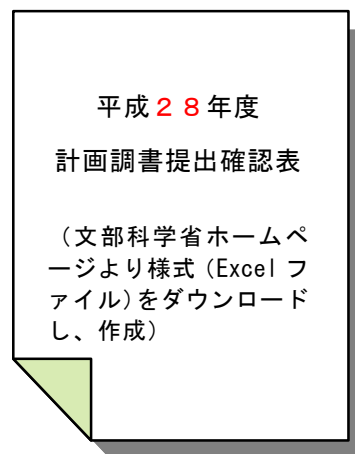
計画調書及び添付書類の紙媒体1部
計画調書等が記録されたCD-R (USBは不可)
(法人単位でまとめること)

郵送



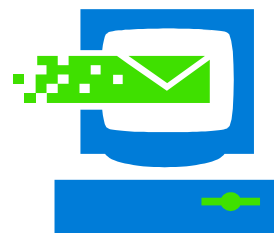
【提出先】

〒100-8959 東京都千代田区霞が関3-2-2
文部科学省高等教育局私学部私学助成課助成第二係
※封筒に朱書きで「6/3〆切 平成28年度防災機能等強化
緊急特別推進事業 計画調書在中」と御記入ください。
※封筒の右上に朱書きで法人番号を御記入ください。



計画調書提出確認表

電子メール



【提出先】

josei2@mext.go.jp

※メールの件名は

【(法人番号)(法人名)】計画調書提出確認表
としてください。

(例)

【000001 文部科学学園】計画調書提出確認表

(イメージ図)