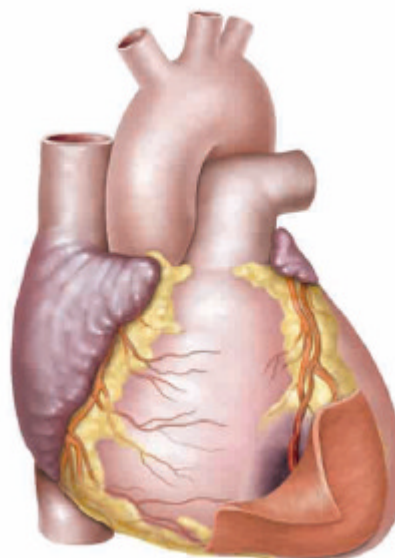


【分野名：医学系】

大 学 名	東京女子医科大学
拠点のプログラム名称	再生医学研究センター (細胞シート工学を基盤とする臓器再生医療の発展)
中核となる専攻等名	医学研究科先端生命医科学系専攻
拠点リーダー氏名	溝口 秀昭

《拠点形成の概要》

本学は、臨床各科で細胞・組織・臓器移植を行い、この分野で我が国の臨床研究をリードしてきた。1960年代より医学と工学の融合を目指したユニークな研究教育を実践しており、先端生命医科学系専攻を大学院に発足させた。企業研究者を多数入学させ、産学協同をさらに発展させてきている。また早稲田大学をはじめとする他大学との連携大学院の形成に力を注ぎ、真の医学と工学の融合をめざす先端生命医科学研究所を設立した。患者の自己細胞を用いた培養人工血管の臨床応用に世界で初めて成功し、また世界に先駆けて開発した細胞シート工学を用いた培養角膜上皮細胞移植の臨床応用にも成功するなど、再生医療に大きな成果を上げてきた。また、ハイテクリサーチセンター“細胞シート工学研究センター”を本年開設した。本拠点では基礎、臨床各科および先端生命医科学研究所がそれぞれ築いてきた移植医療、再生医療に関する経験・技術を結び付け、再生医療の基礎的研究、臨床応用、またそれらに従事する人材の教育を図り、世界にその研究の成果および人材を送り出すことを目指す。



重層化心筋細胞シートによる心筋梗塞治療