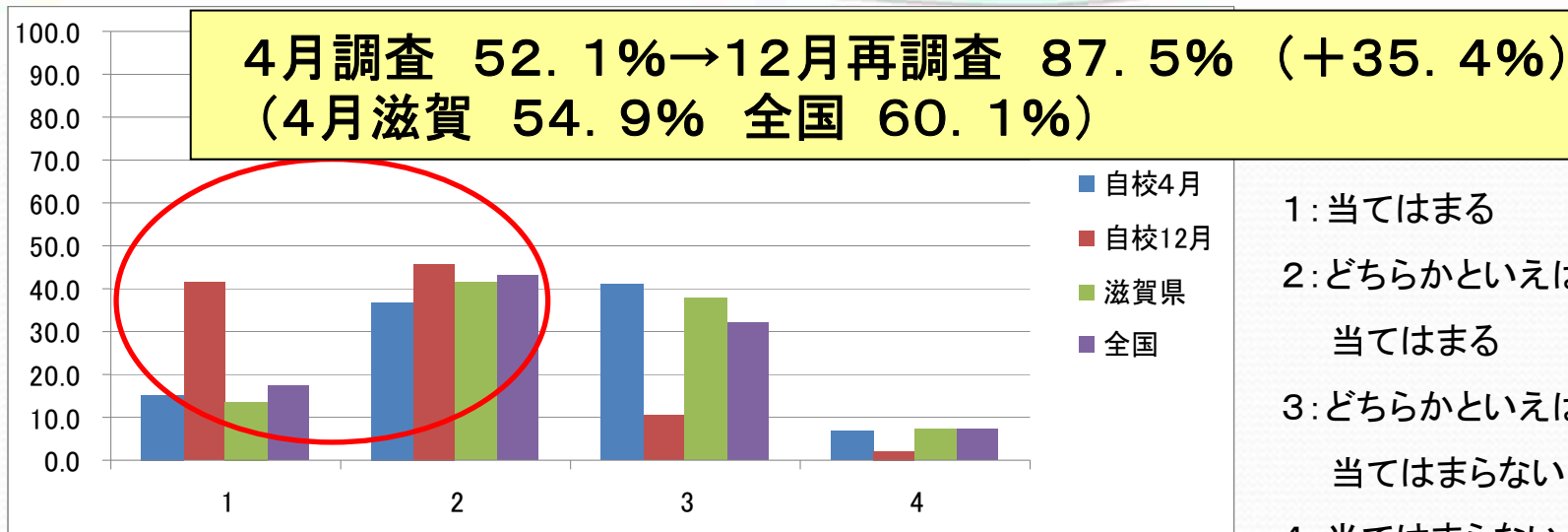
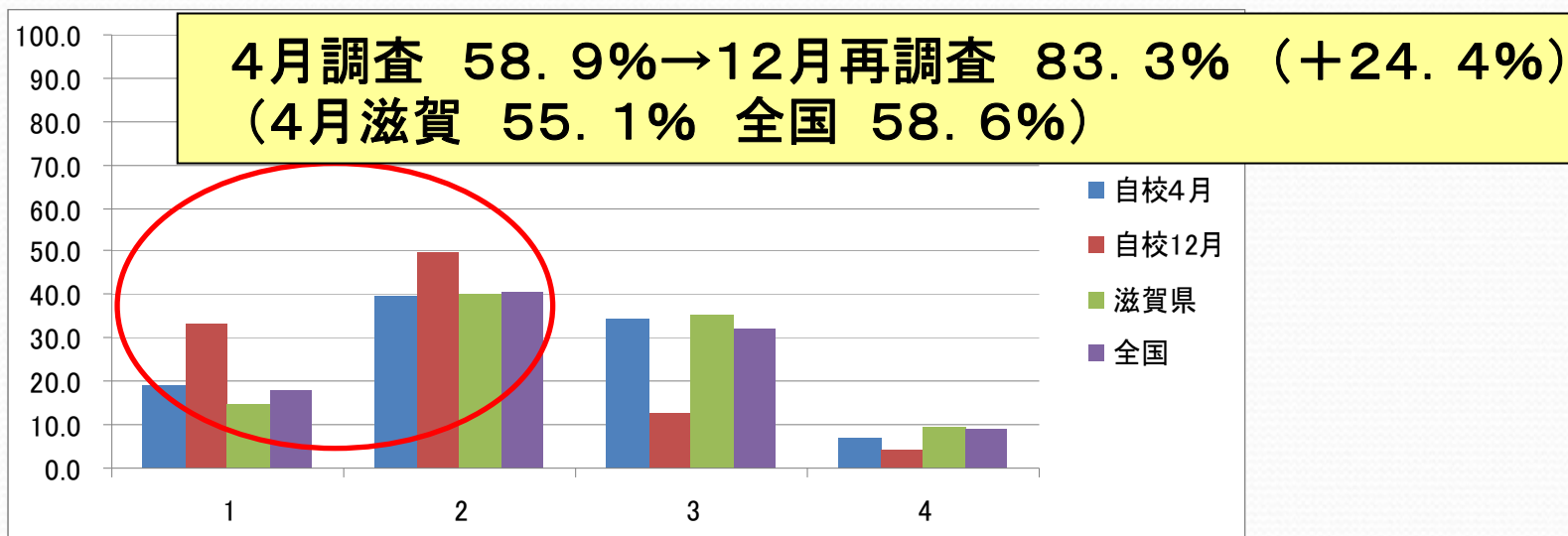


# 全国学力・学習状況調査 児童質問紙(4月・12月)比較



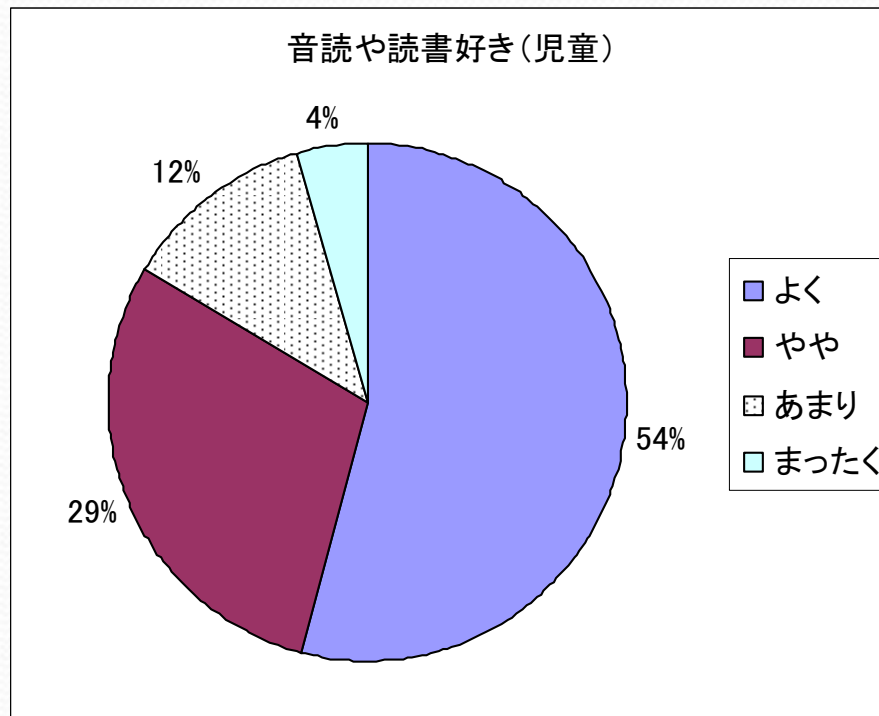
質問57: 国語の授業で目的に応じて資料を読み、自分の考えを話したり、書いたりしている



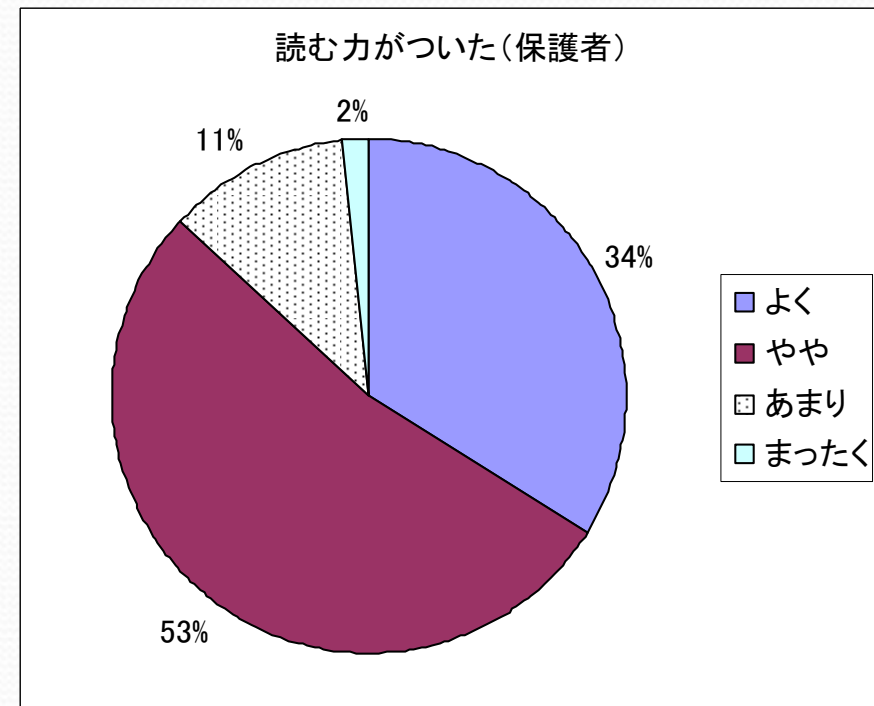
質問58: 国語の授業で意見などを発表するとき、うまく伝わるように話の組み立てを工夫している

# 児童・保護者アンケートより

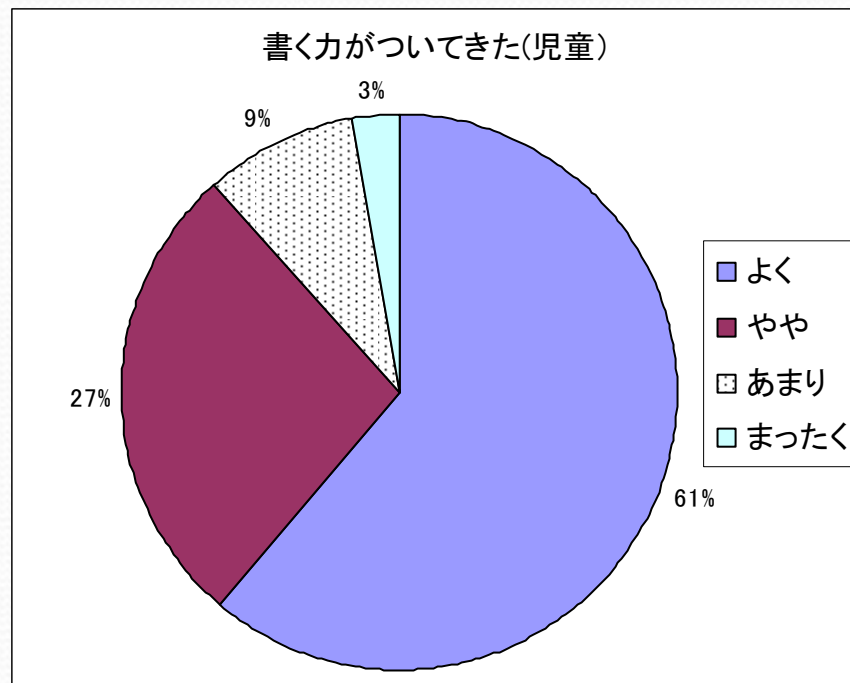
## 音読や読書が好き（児童）



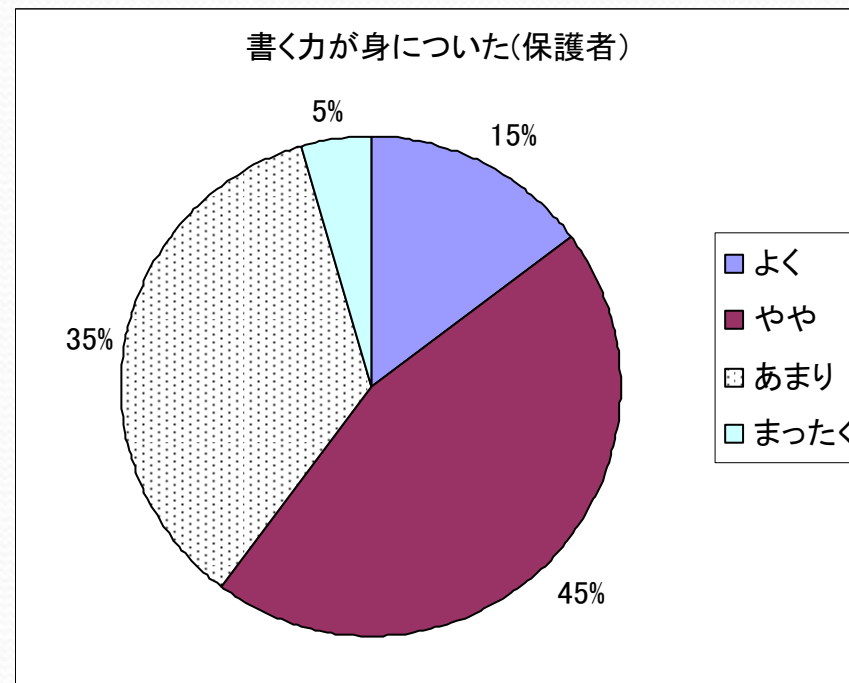
## 読む力がついた（保護者）



## 書く力がついてきた（児童）



## 書く力が身についた（保護者）



## 学校図書館の活性化

### 貸し出し冊数

2009年度→4976冊

2010年度→5434冊

**452冊増**

### 授業において図書を活用した冊数

2009年度→350冊

2010年度→1558冊

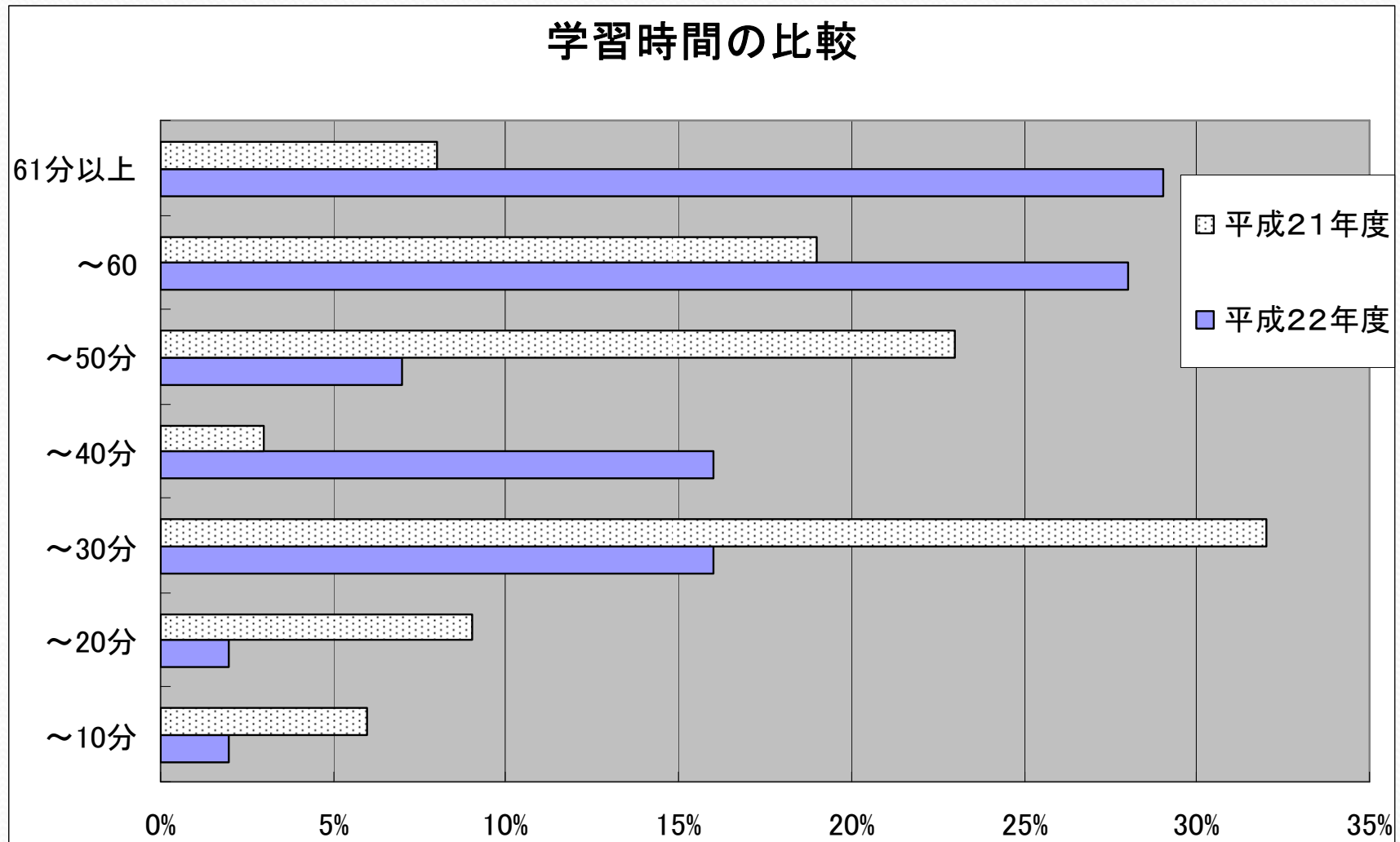
**1208冊増**





# 家庭学習の定着

## 学習時間の比較



授業改善を意識することで・・・

- 学校図書館の活性化
- 下田小版ノート指導術の開発
- 板書計画の充実
- 学びのすすめの作成



**職員や部会からの要望・必要性**



**全教職員の共通理解→共通実践へ**

## 推進校・下田小学校の課題と展望

◇交流を仕組むために

→課題について学習し自分の考えを広めたり、深めたりする授業へ。

◇「場面読み」→「全体読み」

→指導者の意識改革、さらなる教材研究。

◇教材での言語活動の有機的な位置づけを検証。

◇「書くこと」について、学習成果物を残したり、保護者へ発信することで、家庭・学校との一層の連携を図る。



# 調査部会の取組から

## スクールコンパスを活用した調査結果の分析①

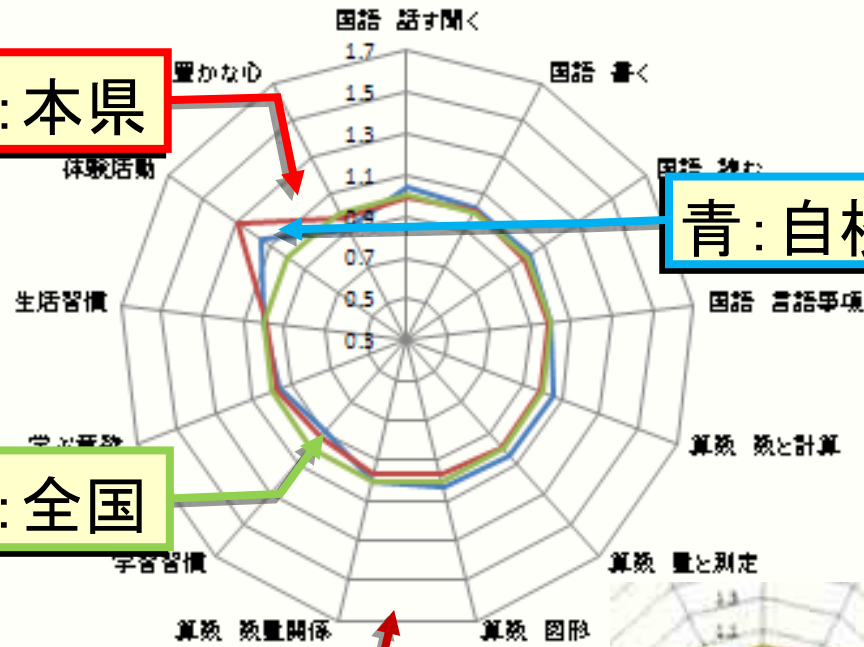
学校全体の傾向をつかむ

赤：本県

青：自校

緑：全国

概ね良好な成績である学校の場合



	自校	滋賀県	全国との差	県との差
弱み 1 学習習慣	0.88	0.92	-0.12	-0.04
2 学ぶ意欲	0.90	0.98	-0.10	-0.08
3 豊かな心				
4 算数 量と測定				
5 国語 言語事項				
算数 数量関係				
算数 図形				
国語 書く				
5 体験活動	1.05	1.00	0.05	0.05
4 生活習慣	1.05	0.99	0.05	0.06
3 算数 量と計算	1.05	0.98	0.05	0.06
2 国語 読む	1.07	0.99	0.07	0.09
強み 1 国語 話す聞く	1.08	1.00	0.08	0.08

学校の「弱み」と「強み」を達成率で表示

注) グラフ等はサンプルデータによる表示です。

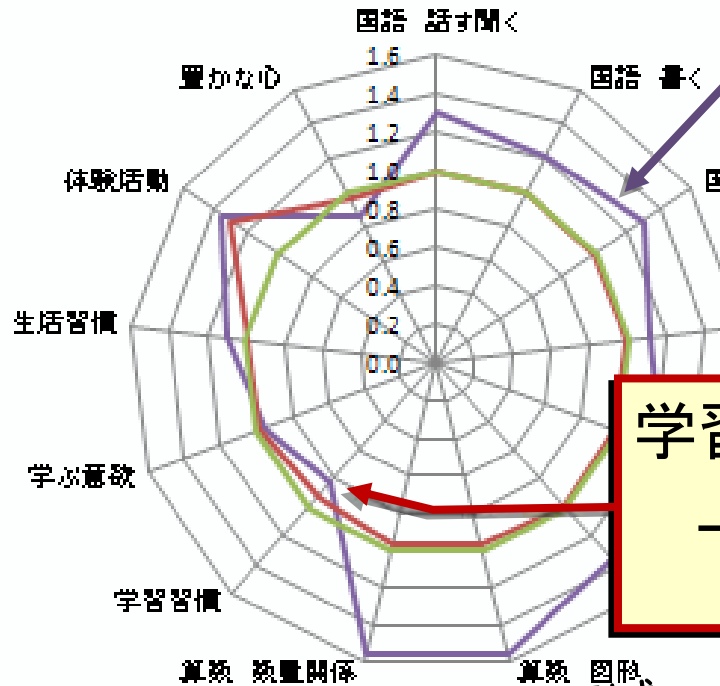
課題が見られる場合 (青：自校)



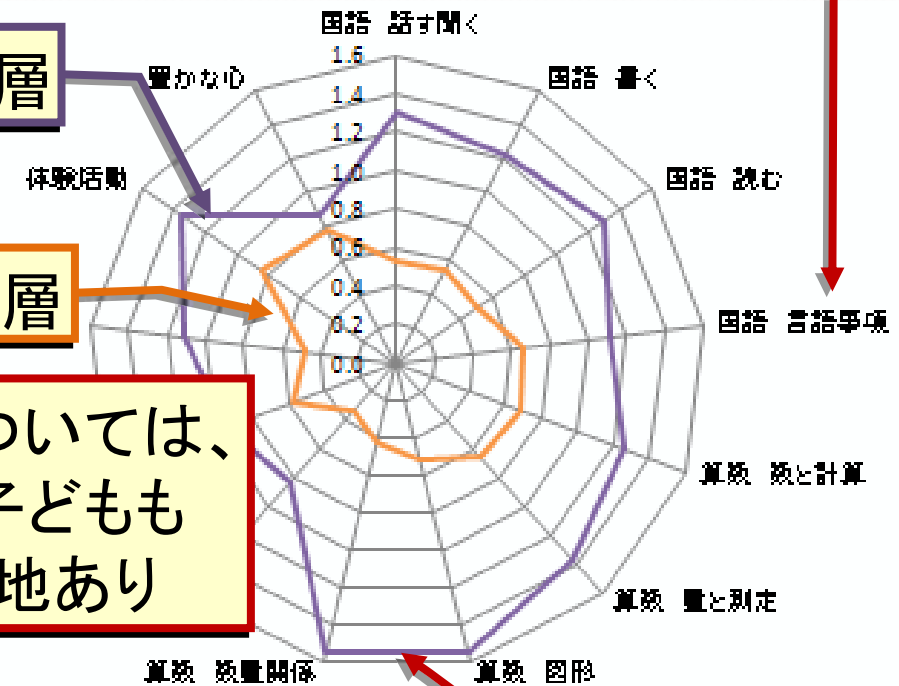
# スクールコンパスを活用した調査結果の分析②

学力層別の傾向  
をつかむ

上位層・本県・全国の比較



上位層・下位層の比較



国語 言語事項は、  
上位層・下位層の差が  
比較的小さい

紫：上位層

橙：下位層

学習習慣については、  
上位層の子どもも  
改善の余地あり

算数の数量関係や図形の  
領域において、  
上位層・下位層の差が大きい

個別指導が必要な領域、  
一斉指導が有効な領域など、  
いろいろなことが  
考えられます！



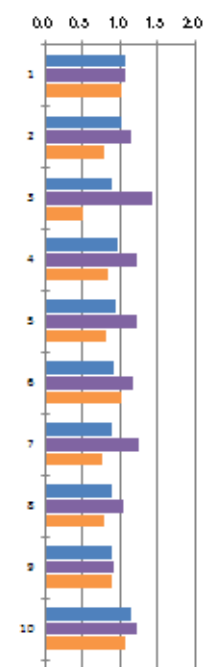
# スクールコンパスを活用した調査結果の分析③

## 学習環境の状況 をつかむ

【達成率(学校・上位層・下位層)】

質問紙の内容	学校の達成率	到達状況	滋賀県との差	全国との差	上位層の達成率	上位到達状況	下位層の達成率	下位到達状況
1 1) 朝食を毎日食べていますか	1.07		0.05	0.07	1.08		1.03	
2 2) 授業中に集中していますか	1.01		-0.04	0.01	1.15	○	0.79	▲
3 3) 授業中に分からないことがあっても、積極的に確かめますか	0.90		-0.08	-0.10	1.43	○	0.49	▲
4 4) 分からないことがあっても、積極的に確かめますか	0.98		-0.05	-0.02	1.23	○	0.83	▲
5 5) 分からないことがあっても、積極的に確かめますか	0.93		-0.07	-0.07	1.23	○	0.82	▲
6 6) 難しいことでも、失敗をおそれないで挑戦していますか	0.92		-0.07	-0.08	1.16	○	1.03	
7 7) 自分には、よいところがあると思いますか	0.89	▲	-0.11	-0.11	1.26	○	0.77	▲
8 8) 将来の夢や目標を持っていますか	0.90		-0.06	-0.10	1.06		0.80	▲
9 9) 普段(月～金曜日)、何時ごろに起きますか	0.90		-0.08	-0.10	0.92		0.89	▲
10 10) 普段(月～金曜日)、何時ごろに寝ますか	1.15	○	0.07	0.15	1.22	○	1.07	

自己肯定感が低く、  
下位層に  
特にその傾向が強い



推進校の3校では、  
特に上位層と下位層の傾向の違いに着目して、詳細に分析！



# パーソナルコンパス

## 【児童生徒向けプロフィール票】

### プロフィール1

#### 「自分の特徴の発見」

- ・ 質問紙調査の結果を「強み」と「弱み」で表示
- ・ 「弱み」の改善の手だてになるアドバイス

#### 「自分の回答状況の振り返り」

- ・ 注目させたい質問をピックアップ

#### 「教科に関する結果の認知」

- ・ 教科の状況を的確に把握（質問紙調査・A問題）
- ・ 教科の「がんばるところ」にアドバイス

調査結果のふり返しシート

1 質問紙調査の結果から、自分の特徴を見つけてみよう！

あなたの特徴を五角形で表して見よう。 「あなたの「強み」(高いところ)と「弱み」(低いところ)は、どこですか？」

強み	弱み
学力	学力
豊かな心	豊かな心
思いやり	思いやり
体力活動	体力活動
生活習慣	生活習慣

アドバイス欄

2 質問紙調査の中から、自分の得意状況を振り返ってみよう！

学校が注目している質問からあなたの得意な質問を選んでみよう！

質問	得意な質問	得意な理由
質問1	質問2	質問3
質問4	質問5	質問6
質問7	質問8	質問9
質問10	質問11	質問12

アドバイス欄

3 教科に関する調査結果を見てみよう！

質問紙から見える「がんばるところ」(高いところ)はどこですか？

教科	質問紙	結果
国語	質問1	結果1
算数	質問2	結果2
理科	質問3	結果3
社会	質問4	結果4

A問題

アドバイス欄

質問紙から見える「がんばるところ」(高いところ)はどこですか？

教科	質問紙	結果
国語	質問1	結果1
算数	質問2	結果2
理科	質問3	結果3
社会	質問4	結果4

A問題

アドバイス欄

学習面や生活面における課題の改善の手だてを見いだすことができる



## 【保護者向けプロフィール票】

### プロフィール2

- ・ 質問紙調査の結果をポイントごとに表示
- ・ 全国の回答状況と比較
- ・ 保護者の支援となるアドバイスを表示

ポイント1 学習習慣  
アドバイス欄

ポイント2 学ぶ意欲  
アドバイス欄

ポイント3 生活習慣  
アドバイス欄

ポイント4 体験活動  
アドバイス欄

ポイント5 豊かな心  
アドバイス欄

### プロフィール3

- ・ 教科A問題B問題の各設問ごとの解答状況を一覧表で表示

教科	問題	設問	正答率	誤答率
教科A	A問題	設問1	85%	15%
		設問2	70%	30%
		設問3	90%	10%
		設問4	60%	40%
教科B	B問題	設問1	75%	25%
		設問2	80%	20%
		設問3	65%	35%
		設問4	78%	22%



子どもの状況を的確に把握し、  
話合いの材料を得て、子どもへの指導に生かす。

## 【教師用プロフィール票】

### プロフィール4

- ・ 教科ごとのA問題B問題の解答を分析し、解答状況をグラフで表示



### プロフィール5

- ・ プロフィール3に、学習指導要領の領域別と問題形式別の結果一覧等を追加

## 取組の普及について

- ・研究発表会の開催
- ・学校改善・事業改善実践事例集の刊行
- ・広報紙「教育しが」の作成・配付
- ・指導主事等による学校訪問(小中約100校)
- ・市町教育委員会等からの取組の普及 等

全国学力・学習状況調査から見る滋賀の子ども  
確かな学び 豊かな学び 滋賀の学び  
学校改善アクションプラン推進協議会  
滋賀県教育委員会

TOP

- 1 はじめに
- 2 学力調査の概要
- 3 指導改善の手立て
  - ・調査部会の取組み
    - 国語調査部会
    - 算数・数学調査部会
    - 学習環境調査部会
  - ・学力向上の取組み
  - ・学校改善支援システム
- 4 滋賀の子どもを育てるために
  - ・プラン1
  - ・プラン2
  - ・プラン3
  - ・プラン4
  - ・プラン5
  - ・リーフレット

県内の各学校の指導改善や家庭、地域の教育をサポートする  
滋賀県学校改善アクションプラン推進協議会のサイトです

09678

平成22年度  
確かな学力の育成に係る実践的調査  
学校改善・授業改善実践



滋賀

スクールコンパス・パーソナルコンパスについてのお問い合わせ

滋賀県総合教育センター

TEL:077-588-2311 / FAX:077-586-0011 / Mail:MA30@pref.shiga.lg.jp