

平成31年3月新規高等学校卒業予定者の就職内定状況 (平成30年12月末現在)に関する調査について

<調査の概要>

- 本調査は、高校生の就職問題に適切に対処するための参考資料を得るために、来春の高等学校卒業予定者で就職を希望する者の就職内定状況を10月末現在、12月末現在、3月末現在の状況を調査しており、今回は、12月末現在で取りまとめたものである。
- 本調査は昭和51年度から実施しており、調査方法は、国立については該当国立大学法人、公立については各都道府県教育委員会、私立については各都道府県知事部局を通じて行った悉皆調査である。
- 厚生労働省も高校生の就職内定状況について類似の調査を行っているが、これは学校及び公共職業安定所を通して求職している者のみを調査対象としている。一方、本調査は、就職を希望する者全員を対象としており、公務員や自営業者を含み母集団が大きい。

<調査内容>

1. 調査対象 国立、公立、私立の高等学校（全日制・定時制）
2. 調査項目 学科別（国立、公立、私立の別）の就職内定状況
都道府県別（県内・県外別）の就職内定状況

<結果の概要>

1. 就希職望者数・就職内定者数等

卒業予定者	1,058,897人	(前年同期	1,063,680人)
就職希望者	186,312人	(前年同期	186,554人)
うち就職内定者	171,158人	(前年同期	170,726人)
うち未内定者	15,154人	(前年同期	15,828人)

2. 就職内定率（就職希望者に対する就職内定者の割合）

91.9%（前年同期比 0.4ポイント増）

○男女別

男子 92.7%（前年同期比 0.3ポイント増）

女子 90.5%（前年同期比 0.4ポイント増）

○学科別（内定率が高い順）

工業 97.0%、商業 94.8%、農業 94.1%、水産 93.2%、
福祉 92.1%、看護 91.8%、家庭 91.8%、総合学科 91.0%、
情報 88.6%、普通 86.1%

※「その他」の学科は除く。

※「看護」に関する学科は看護師5年一貫課程が主となるため、5年課程5年次の就職内定率を示している。

○都道府県別

内定率の高い県：富山県 97.1%、三重県 96.8%、秋田県 96.7%、
福島県 96.3%、福井県 96.3%

内定率の低い県：沖縄県 70.2%、大阪府 84.8%、東京都 86.7%、
神奈川県 87.1%、高知県 87.3%

○東日本大震災における被害が甚大な3県

岩手県 96.0%（前年同期比0.3ポイント増）

宮城県 92.1%（前年同期比1.3ポイント減）

福島県 96.3%（前年同期比0.1ポイント減）

平成31年3月高等学校卒業予定者の就職内定状況（学科別）

(男子+女子)

平成30年12月31日現在

学科名	設置者	卒業者予定数	就職希望者数	就職希望率	就職内定者数	未内定者数	就職内定率	前年同期	前年同期比	
		(A) (人)	(B) (人)	(B/A) (%)	(C) (人)	(B-C) (人)	(D=C/B) (%)	就職内定率 (E) (%)	増減 (D-E) (ポイント)	
普通	国立	2,860	4	0.1	4	0	100.0	33.3	66.7	
	公立	475,255	45,682	9.6	39,087	6,595	85.6	84.7	0.9	
	私立	299,384	18,982	6.3	16,582	2,400	87.4	86.7	0.7	
	計	777,499	64,668	8.3	55,673	8,995	86.1	85.3	0.8	
専門 学 科	農業	国立	0	0	—	0	0	—	—	
		公立	25,480	13,804	54.2	12,994	810	94.1	94.0	0.1
		私立	88	21	23.9	15	6	71.4	60.0	11.4
		計	25,568	13,825	54.1	13,009	816	94.1	94.0	0.1
	工業	国立	180	1	0.6	1	0	100.0	—	—
		公立	69,578	48,658	69.9	47,276	1,382	97.2	97.0	0.2
		私立	10,583	6,055	57.2	5,814	241	96.0	95.8	0.2
		計	80,341	54,714	68.1	53,091	1,623	97.0	96.9	0.1
	商業	国立	0	0	—	0	0	—	—	—
		公立	53,652	23,827	44.4	22,647	1,180	95.0	95.3	△ 0.3
		私立	8,660	3,363	38.8	3,138	225	93.3	92.7	0.6
		計	62,312	27,190	43.6	25,785	1,405	94.8	94.9	△ 0.1
	水産	国立	0	0	—	0	0	—	—	—
		公立	2,904	1,877	64.6	1,750	127	93.2	94.3	△ 1.1
		私立	0	0	—	0	0	—	—	—
		計	2,904	1,877	64.6	1,750	127	93.2	94.3	△ 1.1
	家庭	国立	0	0	—	0	0	—	—	—
		公立	7,633	2,609	34.2	2,425	184	92.9	93.8	△ 0.9
		私立	4,530	2,034	44.9	1,838	196	90.4	89.7	0.7
		計	12,163	4,643	38.2	4,263	380	91.8	91.9	△ 0.1
看護 (3年課程3年次)	国立	0	0	—	0	0	—	—	—	
	公立	154	4	2.6	2	2	50.0	0.0	50.0	
	私立	614	27	4.4	11	16	40.7	46.2	△ 5.5	
	計	768	31	4.0	13	18	41.9	43.9	△ 2.0	
看護 (5年課程3年次)	国立	0	0	—	0	0	—	—	—	
	公立	1,010	2	0.2	1	1	50.0	100.0	△ 50.0	
	私立	2,717	33	1.2	21	12	63.6	81.8	△ 18.2	
	計	3,727	35	0.9	22	13	62.9	82.6	△ 19.7	
看護 (5年課程5年次)	国立	0	0	—	0	0	—	—	—	
	公立	949	883	93.0	846	37	95.8	96.4	△ 0.6	
	私立	2,532	2,464	97.3	2,228	236	90.4	85.3	5.1	
	計	3,481	3,347	96.2	3,074	273	91.8	88.3	3.5	
情報	国立	0	0	—	0	0	—	—	—	
	公立	812	221	27.2	198	23	89.6	92.1	△ 2.5	
	私立	312	86	27.6	74	12	86.0	91.7	△ 5.7	
	計	1,124	307	27.3	272	35	88.6	92.0	△ 3.4	
福祉	国立	0	0	—	0	0	—	—	—	
	公立	1,763	792	44.9	740	52	93.4	95.0	△ 1.6	
	私立	983	547	55.6	493	54	90.1	89.4	0.7	
	計	2,746	1,339	48.8	1,233	106	92.1	92.6	△ 0.5	
その他	国立	40	0	0.0	0	0	—	—	—	
	公立	26,837	1,337	5.0	1,193	144	89.2	87.4	1.8	
	私立	7,053	576	8.2	496	80	86.1	82.4	3.7	
	計	33,930	1,913	5.6	1,689	224	88.3	85.9	2.4	
総合学科	国立	282	5	1.8	3	2	60.0	100.0	△ 40.0	
	公立	51,985	14,586	28.1	13,303	1,283	91.2	90.9	0.3	
	私立	3,548	1,179	33.2	1,052	127	89.2	85.0	4.2	
	計	55,815	15,770	28.3	14,358	1,412	91.0	90.5	0.5	
計	国立	3,362 (3,490)	10 (11)	0.3 (0.3)	8 (9)	2 (2)	80.0 (81.8)	81.8	△ 1.8	
	公立	717,063 (722,954)	153,399 (153,749)	21.4 (21.3)	141,616 (141,526)	11,783 (12,223)	92.3 (92.1)	92.1	0.2	
	私立	338,472 (337,236)	32,903 (32,794)	9.7 (9.7)	29,534 (29,191)	3,369 (3,603)	89.8 (89.0)	89.0	0.8	
	計	1,058,897 (1,063,680)	186,312 (186,554)	17.6 (17.5)	171,158 (170,726)	15,154 (15,828)	91.9 (91.5)	91.5	0.4	

注 1. () 内は、前年同期の状況である。

2. 看護(5年課程5年次)は、高等学校卒業予定者ではないため集計からは除いている。

平成31年3月高等学校卒業予定者の就職内定状況（学科別）

（男子）

平成30年12月31日現在

学科名	設置者	卒業者予定数 (A) (人)	就職希望者数 (B) (人)	就職希望率 (B/A) (%)	就職内定者数 (C) (人)	未内定者数 (B-C) (人)	就職内定率 (D=C/B) (%)	前年同期 就職内定率 (E) (%)	前年同期比 増減 (D-E) (ポイント)	
普通	国立	1,388	4	0.3	4	0	100.0	—	—	
	公立	227,962	24,168	10.6	20,665	3,503	85.5	84.5	1.0	
	私立	153,720	11,032	7.2	9,756	1,276	88.4	87.9	0.5	
	計	383,070	35,204	9.2	30,425	4,779	86.4	85.5	0.9	
専門 学 科	農業	国立	0	0	—	0	0	—	—	
		公立	12,836	7,510	58.5	7,072	438	94.2	94.0	0.2
		私立	69	12	17.4	9	3	75.0	75.0	0.0
		計	12,905	7,522	58.3	7,081	441	94.1	94.0	0.1
	工業	国立	138	0	0.0	0	0	—	—	
		公立	61,672	44,332	71.9	43,157	1,175	97.3	97.2	0.1
		私立	10,083	5,874	58.3	5,646	228	96.1	95.9	0.2
		計	71,893	50,206	69.8	48,803	1,403	97.2	97.1	0.1
	商業	国立	0	0	—	0	0	—	—	
		公立	18,584	7,468	40.2	6,962	506	93.2	93.9	△ 0.7
		私立	3,949	1,441	36.5	1,368	73	94.9	94.2	0.7
		計	22,533	8,909	39.5	8,330	579	93.5	93.9	△ 0.4
	水産	国立	0	0	—	0	0	—	—	
		公立	2,227	1,445	64.9	1,336	109	92.5	94.3	△ 1.8
		私立	0	0	—	0	0	—	—	
		計	2,227	1,445	64.9	1,336	109	92.5	94.3	△ 1.8
	家庭	国立	0	0	—	0	0	—	—	
		公立	507	294	58.0	278	16	94.6	95.6	△ 1.0
		私立	979	673	68.7	612	61	90.9	90.3	0.6
		計	1,486	967	65.1	890	77	92.0	91.9	0.1
	看護 (3年課程3年次)	国立	0	0	—	0	0	—	—	
		公立	16	1	6.3	1	0	100.0	0.0	100.0
		私立	52	0	0.0	0	0	—	20.0	—
		計	68	1	1.5	1	0	100.0	16.7	83.3
	看護 (5年課程3年次)	国立	0	0	—	0	0	—	—	
		公立	32	1	3.1	1	0	100.0	100.0	0.0
		私立	182	1	0.5	1	0	100.0	80.0	20.0
		計	214	2	0.9	2	0	100.0	83.3	16.7
看護 (5年課程5年次)	国立	0	0	—	0	0	—	—		
	公立	36	33	91.7	30	3	90.9	78.0	12.9	
	私立	173	168	97.1	127	41	75.6	76.8	△ 1.2	
	計	209	201	96.2	157	44	78.1	77.0	1.1	
情報	国立	0	0	—	0	0	—	—		
	公立	520	136	26.2	124	12	91.2	93.6	△ 2.4	
	私立	190	51	26.8	45	6	88.2	94.6	△ 6.4	
	計	710	187	26.3	169	18	90.4	93.8	△ 3.4	
福祉	国立	0	0	—	0	0	—	—		
	公立	308	150	48.7	139	11	92.7	93.8	△ 1.1	
	私立	278	152	54.7	128	24	84.2	88.0	△ 3.8	
	計	586	302	51.5	267	35	88.4	90.7	△ 2.3	
その他	国立	10	0	0.0	0	0	—	—		
	公立	12,402	689	5.6	605	84	87.8	85.0	2.8	
	私立	2,788	165	5.9	143	22	86.7	86.1	0.6	
	計	15,200	854	5.6	748	106	87.6	85.2	2.4	
総合学科	国立	118	2	1.7	1	1	50.0	100.0	△ 50.0	
	公立	21,767	7,209	33.1	6,576	633	91.2	90.8	0.4	
	私立	1,925	638	33.1	576	62	90.3	86.6	3.7	
	計	23,810	7,849	33.0	7,153	696	91.1	90.4	0.7	
計	国立	1,654 (1,780)	6 (4)	0.4 (0.2)	5 (4)	1 (0)	83.3 (100.0)	100.0	△ 16.7	
	公立	358,833 (361,312)	93,403 (93,453)	26.0 (25.9)	86,916 (86,700)	6,487 (6,753)	93.1 (92.8)	92.8	0.3	
	私立	174,215 (172,924)	20,039 (19,567)	11.5 (11.3)	18,284 (17,738)	1,755 (1,829)	91.2 (90.7)	90.7	0.5	
	計	534,702 (536,016)	113,448 (113,024)	21.2 (21.1)	105,205 (104,442)	8,243 (8,582)	92.7 (92.4)	92.4	0.3	

注 1. () 内は、前年同期の状況である。

2. 看護(5年課程5年次)は、高等学校卒業予定者ではないため集計からは除いている。

平成31年3月高等学校卒業予定者の就職内定状況（学科別）

(女子)

平成30年12月31日現在

学科名	設置者	卒業者予定数	就職希望者数	就職希望率	就職内定者数	未内定者数	就職内定率	前年同期	前年同期比	
		(A)	(B)	(B/A)	(C)	(B-C)	(D=C/B)	就職内定率 (E)	増減 (D-E)	
		(人)	(人)	(%)	(人)	(人)	(%)	(%)	(ポイント)	
普通	国立	1,472	0	0.0	0	0	—	33.3	—	
	公立	247,293	21,514	8.7	18,422	3,092	85.6	85.1	0.5	
	私立	145,664	7,950	5.5	6,826	1,124	85.9	85.0	0.9	
	計	394,429	29,464	7.5	25,248	4,216	85.7	85.0	0.7	
専門学科	農業	国立	0	0	—	0	0	—	—	
		公立	12,644	6,294	49.8	5,922	372	94.1	94.0	0.1
		私立	19	9	47.4	6	3	66.7	0.0	66.7
		計	12,663	6,303	49.8	5,928	375	94.1	94.0	0.1
	工業	国立	42	1	2.4	1	0	100.0	—	—
		公立	7,906	4,326	54.7	4,119	207	95.2	94.9	0.3
		私立	500	181	36.2	168	13	92.8	92.2	0.6
		計	8,448	4,508	53.4	4,288	220	95.1	94.7	0.4
	商業	国立	0	0	—	0	0	—	—	—
		公立	35,068	16,359	46.6	15,685	674	95.9	95.9	0.0
		私立	4,711	1,922	40.8	1,770	152	92.1	91.7	0.4
		計	39,779	18,281	46.0	17,455	826	95.5	95.4	0.1
	水産	国立	0	0	—	0	0	—	—	—
		公立	677	432	63.8	414	18	95.8	94.4	1.4
		私立	0	0	—	0	0	—	—	—
		計	677	432	63.8	414	18	95.8	94.4	1.4
	家庭	国立	0	0	—	0	0	—	—	—
		公立	7,126	2,315	32.5	2,147	168	92.7	93.5	△ 0.8
		私立	3,551	1,361	38.3	1,226	135	90.1	89.5	0.6
		計	10,677	3,676	34.4	3,373	303	91.8	91.9	△ 0.1
看護 (3年課程3年次)	国立	0	0	—	0	0	—	—	—	
	公立	138	3	2.2	1	2	33.3	0.0	33.3	
	私立	562	27	4.8	11	16	40.7	50.0	△ 9.3	
	計	700	30	4.3	12	18	40.0	48.6	△ 8.6	
看護 (5年課程3年次)	国立	0	0	—	0	0	—	—	—	
	公立	978	1	0.1	0	1	0.0	—	—	
	私立	2,535	32	1.3	20	12	62.5	82.4	△ 19.9	
	計	3,513	33	0.9	20	13	60.6	82.4	△ 21.8	
看護 (5年課程5年次)	国立	0	0	—	0	0	—	—	—	
	公立	913	850	93.1	816	34	96.0	97.3	△ 1.3	
	私立	2,359	2,296	97.3	2,101	195	91.5	85.9	5.6	
	計	3,272	3,146	96.1	2,917	229	92.7	89.0	3.7	
情報	国立	0	0	—	0	0	—	—	—	
	公立	292	85	29.1	74	11	87.1	89.8	△ 2.7	
	私立	122	35	28.7	29	6	82.9	87.0	△ 4.1	
	計	414	120	29.0	103	17	85.8	89.2	△ 3.4	
福祉	国立	0	0	—	0	0	—	—	—	
	公立	1,455	642	44.1	601	41	93.6	95.3	△ 1.7	
	私立	705	395	56.0	365	30	92.4	90.0	2.4	
	計	2,160	1,037	48.0	966	71	93.2	93.2	0.0	
その他	国立	30	0	0.0	0	0	—	—	—	
	公立	14,435	648	4.5	588	60	90.7	89.9	0.8	
	私立	4,265	411	9.6	353	58	85.9	80.7	5.2	
	計	18,730	1,059	5.7	941	118	88.9	86.5	2.4	
総合学科	国立	164	3	1.8	2	1	66.7	100.0	△ 33.3	
	公立	30,218	7,377	24.4	6,727	650	91.2	91.1	0.1	
	私立	1,623	541	33.3	476	65	88.0	83.0	5.0	
	計	32,005	7,921	24.7	7,205	716	91.0	90.6	0.4	
計	国立	1,708 (1,710)	4 (7)	0.2 (0.4)	3 (5)	1 (2)	75.0 (71.4)	71.4	3.6	
	公立	358,230 (361,642)	59,996 (60,296)	16.7 (16.7)	54,700 (54,826)	5,296 (5,470)	91.2 (90.9)	90.9	0.3	
	私立	164,257 (164,312)	12,864 (13,227)	7.8 (8.0)	11,250 (11,453)	1,614 (1,774)	87.5 (86.6)	86.6	0.9	
	計	524,195 (527,664)	72,864 (73,530)	13.9 (13.9)	65,953 (66,284)	6,911 (7,246)	90.5 (90.1)	90.1	0.4	

注 1. () 内は、前年同期の状況である。
 2. 看護(5年課程5年次)は、高等学校卒業予定者ではないため集計からは除いている。

平成31年3月高等学校卒業予定者の就職内定状況（都道府県別）

（男子+女子）

平成30年12月31日現在

	卒業予定者数 (人)	就職希望者数(人)			就職内定者数(人)			H30.12.31現在就職内定率(A)(%)			前年同期就職内定率(B)(%)			前年同期比増減(A-B)(ポイント)		
		県内	県外	計	県内	県外	計	県内	県外	計	県内	県外	計	県内	県外	計
北海道	40,565	8,525	780	9,305	7,644	734	8,378	89.7	94.1	90.0	87.6	94.3	88.1	2.1	△ 0.2	1.9
青森	11,480	1,976	1,580	3,556	1,788	1,524	3,312	90.5	96.5	93.1	90.3	96.4	92.9	0.2	0.1	0.2
岩手	11,195	2,203	1,023	3,226	2,104	994	3,098	95.5	97.2	96.0	94.4	98.2	95.7	1.1	△ 1.0	0.3
宮城	19,681	3,634	914	4,548	3,315	874	4,189	91.2	95.6	92.1	92.7	96.5	93.4	△ 1.5	△ 0.9	△ 1.3
秋田	7,967	1,584	829	2,413	1,511	822	2,333	95.4	99.2	96.7	95.8	98.5	96.7	△ 0.4	0.7	0.0
山形	9,879	2,350	612	2,962	2,211	621	2,832	94.1	101.5	95.6	95.5	96.6	95.7	△ 1.4	4.9	△ 0.1
福島	16,906	4,068	825	4,893	3,901	812	4,713	95.9	98.4	96.3	95.5	100.4	96.4	0.4	△ 2.0	△ 0.1
茨城	25,596	4,579	705	5,284	4,226	661	4,887	92.3	93.8	92.5	92.4	94.4	92.6	△ 0.1	△ 0.6	△ 0.1
栃木	17,465	3,229	790	4,019	3,035	768	3,803	94.0	97.2	94.6	94.8	95.8	95.0	△ 0.8	1.4	△ 0.4
群馬	17,190	3,138	354	3,492	2,959	340	3,299	94.3	96.0	94.5	94.7	95.9	94.9	△ 0.4	0.1	△ 0.4
埼玉	57,207	5,750	2,223	7,973	4,779	2,203	6,982	83.1	99.1	87.6	83.0	107.3	89.4	0.1	△ 8.2	△ 1.8
千葉	49,135	5,366	1,063	6,429	4,586	1,043	5,629	85.5	98.1	87.6	85.3	96.0	87.1	0.2	2.1	0.5
東京	103,068	5,826	566	6,392	5,033	507	5,540	86.4	89.6	86.7	82.3	109.6	84.3	4.1	△ 20.0	2.4
神奈川	67,841	4,334	1,017	5,351	3,622	1,041	4,663	83.6	102.4	87.1	79.4	116.0	85.6	4.2	△ 13.6	1.5
新潟	19,182	3,136	503	3,639	2,978	503	3,481	95.0	100.0	95.7	96.4	95.5	96.2	△ 1.4	4.5	△ 0.5
富山	9,164	1,874	86	1,960	1,814	90	1,904	96.8	104.7	97.1	98.1	102.1	98.2	△ 1.3	2.6	△ 1.1
石川	10,468	2,081	199	2,280	1,989	176	2,165	95.6	88.4	95.0	95.9	92.3	95.6	△ 0.3	△ 3.9	△ 0.6
福井	7,193	1,499	128	1,627	1,444	123	1,567	96.3	96.1	96.3	95.6	95.9	95.6	0.7	0.2	0.7
山梨	8,028	1,200	148	1,348	1,117	131	1,248	93.1	88.5	92.6	93.9	92.4	93.7	△ 0.8	△ 3.9	△ 1.1
長野	18,557	3,201	334	3,535	2,977	328	3,305	93.0	98.2	93.5	93.5	94.6	93.6	△ 0.5	3.6	△ 0.1
岐阜	18,177	3,287	1,064	4,351	3,094	1,047	4,141	94.1	98.4	95.2	95.3	98.9	96.1	△ 1.2	△ 0.5	△ 0.9
静岡	32,259	6,860	588	7,448	6,430	559	6,989	93.7	95.1	93.8	93.2	94.5	93.3	0.5	0.6	0.5
愛知	64,655	11,867	477	12,344	11,362	436	11,798	95.7	91.4	95.6	94.7	99.0	94.8	1.0	△ 7.6	0.8
三重	15,597	3,827	632	4,459	3,692	623	4,315	96.5	98.6	96.8	95.6	97.6	95.9	0.9	1.0	0.9
滋賀	12,763	2,178	208	2,386	2,035	182	2,217	93.4	87.5	92.9	92.8	89.2	92.5	0.6	△ 1.7	0.4
京都	23,297	1,614	346	1,960	1,402	329	1,731	86.9	95.1	88.3	87.1	94.0	88.1	△ 0.2	1.1	0.2
大阪	74,197	7,804	578	8,382	6,550	561	7,111	83.9	97.1	84.8	85.3	102.5	86.3	△ 1.4	△ 5.4	△ 1.5
兵庫	46,366	5,607	928	6,535	5,054	917	5,971	90.1	98.8	91.4	88.9	100.4	90.3	1.2	△ 1.6	1.1
奈良	11,655	787	561	1,348	707	524	1,231	89.8	93.4	91.3	87.2	89.4	88.1	2.6	4.0	3.2
和歌山	8,753	1,523	413	1,936	1,382	410	1,792	90.7	99.3	92.6	87.7	94.7	89.4	3.0	4.6	3.2
鳥取	4,920	953	271	1,224	909	260	1,169	95.4	95.9	95.5	96.4	94.5	96.0	△ 1.0	1.4	△ 0.5
島根	6,080	1,042	339	1,381	986	328	1,314	94.6	96.8	95.1	97.2	95.4	96.8	△ 2.6	1.4	△ 1.7
岡山	17,726	3,301	715	4,016	3,098	691	3,789	93.9	96.6	94.3	94.6	97.4	95.1	△ 0.7	△ 0.8	△ 0.8
広島	23,304	3,209	400	3,609	2,865	398	3,263	89.3	99.5	90.4	91.4	98.8	92.1	△ 2.1	0.7	△ 1.7
山口	11,100	2,791	624	3,415	2,640	596	3,236	94.6	95.5	94.8	93.6	96.9	94.3	1.0	△ 1.4	0.5
徳島	6,350	1,111	360	1,471	1,031	346	1,377	92.8	96.1	93.6	90.2	96.1	91.6	2.6	0.0	2.0
香川	8,665	1,400	198	1,598	1,310	185	1,495	93.6	93.4	93.6	94.5	91.0	94.1	△ 0.9	2.4	△ 0.5
愛媛	11,780	1,940	585	2,525	1,808	565	2,373	93.2	96.6	94.0	94.7	96.2	95.0	△ 1.5	0.4	△ 1.0
高知	6,151	800	361	1,161	674	339	1,013	84.3	93.9	87.3	85.9	96.9	89.9	△ 1.6	△ 3.0	△ 2.6
福岡	42,084	6,126	1,607	7,733	5,302	1,617	6,919	86.5	100.6	89.5	83.8	98.5	86.8	2.7	2.1	2.7
佐賀	8,121	1,509	1,085	2,594	1,424	1,063	2,487	94.4	98.0	95.9	94.9	99.0	96.6	△ 0.5	△ 1.0	△ 0.7
長崎	12,338	2,238	1,380	3,618	2,038	1,304	3,342	91.1	94.5	92.4	89.7	96.1	92.0	1.4	△ 1.6	0.4
熊本	15,504	2,516	1,567	4,083	2,191	1,525	3,716	87.1	97.3	91.0	87.7	93.5	89.9	△ 0.6	3.8	1.1
大分	10,038	1,976	689	2,665	1,808	648	2,456	91.5	94.0	92.2	91.9	94.8	92.6	△ 0.4	△ 0.8	△ 0.4
宮崎	10,027	1,734	1,236	2,970	1,598	1,184	2,782	92.2	95.8	93.7	91.3	94.3	92.6	0.9	1.5	1.1
鹿児島	14,661	2,231	1,837	4,068	2,087	1,750	3,837	93.5	95.3	94.3	91.1	95.3	92.8	2.4	0.0	1.5
沖縄	14,562	1,994	806	2,800	1,301	665	1,966	65.2	82.5	70.2	60.7	78.7	65.9	4.5	3.8	4.3
計	1,058,897	151,778	34,534	186,312	137,811	33,347	171,158	90.8	96.6	91.9	90.2	97.4	91.5	0.6	△ 0.8	0.4

注 看護（5年課程5年次）は、高等学校卒業予定者ではないため集計からは除いている。

平成31年3月高等学校卒業予定者の就職内定状況（都道府県別）

	平成30年12月31日現在															
	卒業予定者数 (人)	就職希望者数(人)			就職内定者数(人)			H30.12.31現在就職内定率(A)(%)			前年同期就職内定率(B)(%)			前年同期比増減(A-B)(ポイント)		
		県内	県外	計	県内	県外	計	県内	県外	計	県内	県外	計	県内	県外	計
北海道	20,394	4,734	612	5,346	4,272	587	4,859	90.2	95.9	90.9	88.8	95.0	89.5	1.4	0.9	1.4
青森	5,863	1,095	1,004	2,099	989	969	1,958	90.3	96.5	93.3	91.1	97.8	94.1	△ 0.8	△ 1.3	△ 0.8
岩手	5,799	1,324	653	1,977	1,250	635	1,885	94.4	97.2	95.3	92.9	99.0	95.1	1.5	△ 1.8	0.2
宮城	9,918	2,073	569	2,642	1,912	553	2,465	92.2	97.2	93.3	94.2	97.1	94.9	△ 2.0	0.1	△ 1.6
秋田	4,078	956	559	1,515	919	556	1,475	96.1	99.5	97.4	95.8	99.1	97.0	0.3	0.4	0.4
山形	5,035	1,420	380	1,800	1,327	389	1,716	93.5	102.4	95.3	95.0	96.7	95.4	△ 1.5	5.7	△ 0.1
福島	8,769	2,500	500	3,000	2,401	498	2,899	96.0	99.6	96.6	95.7	100.0	96.5	0.3	△ 0.4	0.1
茨城	13,057	2,815	423	3,238	2,624	407	3,031	93.2	96.2	93.6	94.1	97.3	94.4	△ 0.9	△ 1.1	△ 0.8
栃木	8,975	2,004	544	2,548	1,889	531	2,420	94.3	97.6	95.0	95.4	95.5	95.4	△ 1.1	2.1	△ 0.4
群馬	8,678	1,907	235	2,142	1,819	228	2,047	95.4	97.0	95.6	95.6	97.7	95.8	△ 0.2	△ 0.7	△ 0.2
埼玉	29,620	3,259	1,177	4,436	2,761	1,163	3,924	84.7	98.8	88.5	83.9	103.0	88.8	0.8	△ 4.2	△ 0.3
千葉	25,031	2,996	594	3,590	2,579	575	3,154	86.1	96.8	87.9	85.7	97.8	87.7	0.4	△ 1.0	0.2
東京	50,502	3,428	416	3,844	2,938	394	3,332	85.7	94.7	86.7	81.1	122.6	84.6	4.6	△ 27.9	2.1
神奈川	34,006	2,582	554	3,136	2,231	569	2,800	86.4	102.7	89.3	81.1	117.8	86.7	5.3	△ 15.1	2.6
新潟	9,743	1,945	308	2,253	1,857	307	2,164	95.5	99.7	96.0	95.9	96.9	96.0	△ 0.4	2.8	0.0
富山	4,686	1,212	60	1,272	1,182	63	1,245	97.5	105.0	97.9	98.3	100.0	98.4	△ 0.8	5.0	△ 0.5
石川	5,298	1,259	164	1,423	1,205	148	1,353	95.7	90.2	95.1	95.8	93.1	95.5	△ 0.1	△ 2.9	△ 0.4
福井	3,548	859	90	949	821	90	911	95.6	100.0	96.0	95.4	95.8	95.4	0.2	4.2	0.6
山梨	4,247	706	121	827	658	110	768	93.2	90.9	92.9	94.3	94.2	94.3	△ 1.1	△ 3.3	△ 1.4
長野	9,502	1,967	239	2,206	1,849	230	2,079	94.0	96.2	94.2	94.4	94.2	94.4	△ 0.4	2.0	△ 0.2
岐阜	9,239	1,912	744	2,656	1,803	728	2,531	94.3	97.8	95.3	96.5	99.2	97.2	△ 2.2	△ 1.4	△ 1.9
静岡	16,630	3,933	402	4,335	3,712	390	4,102	94.4	97.0	94.6	93.9	96.8	94.2	0.5	0.2	0.4
愛知	32,257	6,961	338	7,299	6,684	310	6,994	96.0	91.7	95.8	95.6	95.1	95.5	0.4	△ 3.4	0.3
三重	7,882	2,237	443	2,680	2,163	444	2,607	96.7	100.2	97.3	96.3	98.8	96.7	0.4	1.4	0.6
滋賀	6,608	1,327	126	1,453	1,243	118	1,361	93.7	93.7	93.7	93.0	90.6	92.8	0.7	3.1	0.9
京都	11,448	970	211	1,181	860	200	1,060	88.7	94.8	89.8	88.4	96.3	89.6	0.3	△ 1.5	0.2
大阪	37,008	4,617	432	5,049	3,905	418	4,323	84.6	96.8	85.6	87.2	100.2	88.2	△ 2.6	△ 3.4	△ 2.6
兵庫	23,022	3,518	663	4,181	3,192	660	3,852	90.7	99.5	92.1	90.6	99.8	91.9	0.1	△ 0.3	0.2
奈良	5,967	497	369	866	442	350	792	88.9	94.9	91.5	90.6	93.4	91.9	△ 1.7	1.5	△ 0.4
和歌山	4,505	881	310	1,191	808	318	1,126	91.7	102.6	94.5	89.8	95.6	91.5	1.9	7.0	3.0
鳥取	2,459	547	200	747	524	192	716	95.8	96.0	95.9	96.0	95.1	95.8	△ 0.2	0.9	0.1
島根	3,205	641	249	890	613	245	858	95.6	98.4	96.4	96.9	95.1	96.3	△ 1.3	3.3	0.1
岡山	9,066	2,108	535	2,643	2,007	520	2,527	95.2	97.2	95.6	95.7	98.2	96.2	△ 0.5	△ 1.0	△ 0.6
広島	11,753	2,004	304	2,308	1,808	309	2,117	90.2	101.6	91.7	92.2	100.0	93.1	△ 2.0	1.6	△ 1.4
山口	5,469	1,681	478	2,159	1,625	471	2,096	96.7	98.5	97.1	94.7	97.6	95.4	2.0	0.9	1.7
徳島	3,064	686	256	942	640	242	882	93.3	94.5	93.6	91.1	95.7	92.4	2.2	△ 1.2	1.2
香川	4,371	883	148	1,031	828	141	969	93.8	95.3	94.0	94.9	91.0	94.3	△ 1.1	4.3	△ 0.3
愛媛	6,099	1,171	427	1,598	1,092	417	1,509	93.3	97.7	94.4	95.0	96.8	95.4	△ 1.7	0.9	△ 1.0
高知	3,172	527	264	791	446	252	698	84.6	95.5	88.2	86.8	95.8	90.6	△ 2.2	△ 0.3	△ 2.4
福岡	21,372	3,711	1,268	4,979	3,300	1,283	4,583	88.9	101.2	92.0	86.1	98.9	89.3	2.8	2.3	2.7
佐賀	4,296	859	777	1,636	818	766	1,584	95.2	98.6	96.8	95.7	99.6	97.5	△ 0.5	△ 1.0	△ 0.7
長崎	6,259	1,256	997	2,253	1,150	952	2,102	91.6	95.5	93.3	89.6	97.1	92.8	2.0	△ 1.6	0.5
熊本	7,975	1,437	1,157	2,594	1,255	1,124	2,379	87.3	97.1	91.7	86.2	92.9	89.1	1.1	4.2	2.6
大分	5,177	1,190	488	1,678	1,096	475	1,571	92.1	97.3	93.6	93.0	95.6	93.8	△ 0.9	1.7	△ 0.2
宮崎	5,083	932	891	1,823	848	861	1,709	91.0	96.6	93.7	91.4	96.2	93.8	△ 0.4	0.4	△ 0.1
鹿児島	7,349	1,219	1,297	2,516	1,159	1,250	2,409	95.1	96.4	95.7	91.0	96.3	93.7	4.1	0.1	2.0
沖縄	7,218	1,166	560	1,726	781	482	1,263	67.0	86.1	73.2	60.6	80.2	67.0	6.4	5.9	6.2
計	534,702	89,912	23,536	113,448	82,285	22,920	105,205	91.5	97.4	92.7	91.1	97.7	92.4	0.4	△ 0.3	0.3

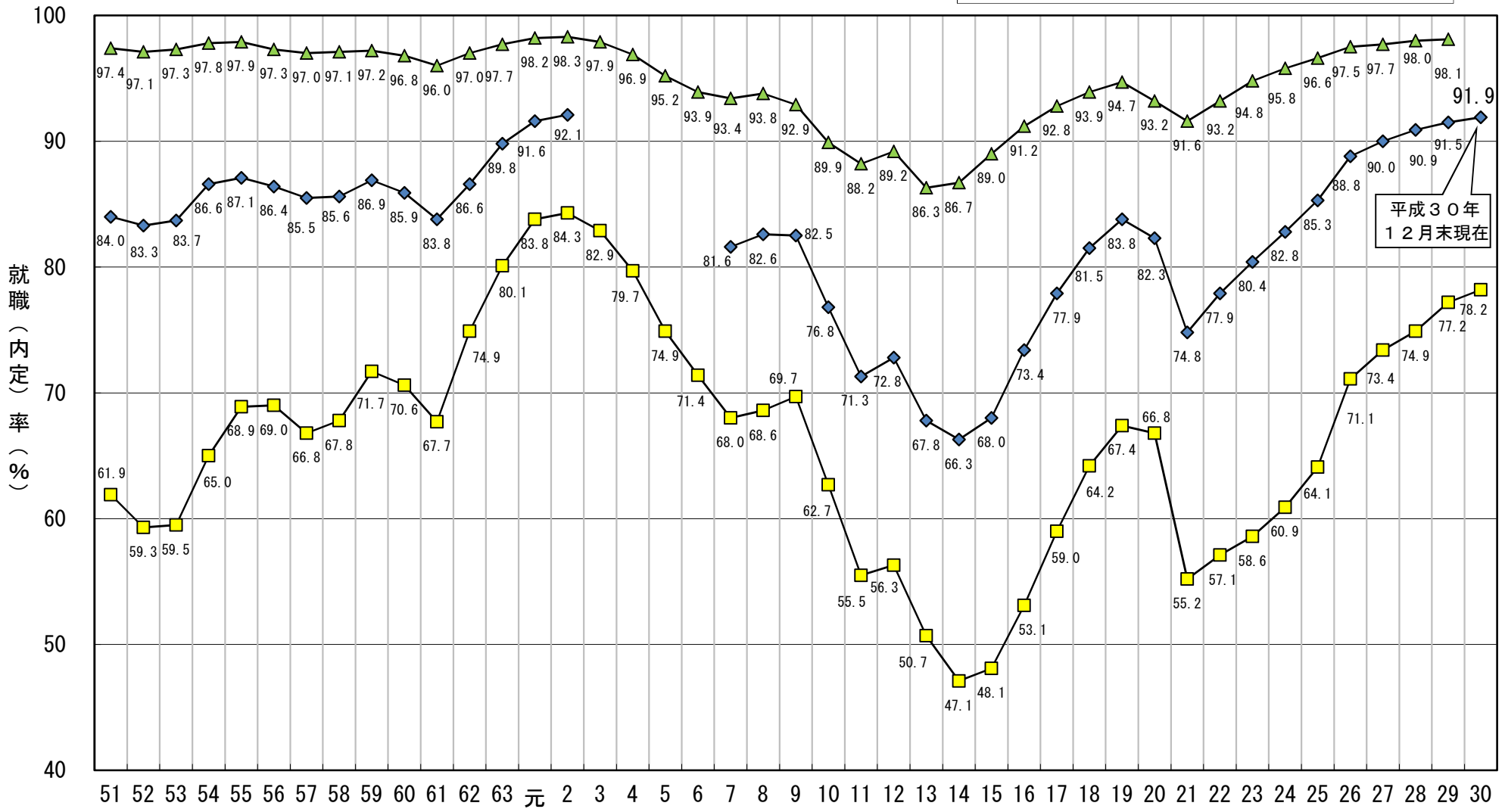
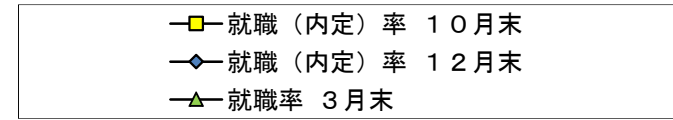
注 看護（5年課程5年次）は、高等学校卒業予定者ではないため集計からは除いている。

平成31年3月高等学校卒業予定者の就職内定状況（都道府県別）

	平成30年12月31日現在															
	卒業予定者数 (人)	就職希望者数(人)			就職内定者数(人)			H30.12.31現在就職内定率(A)(%)			前年同期就職内定率(B)(%)			前年同期比増減(A-B)(ポイント)		
		県内	県外	計	県内	県外	計	県内	県外	計	県内	県外	計	県内	県外	計
北海道	20,171	3,791	168	3,959	3,372	147	3,519	88.9	87.5	88.9	86.1	91.2	86.2	2.8	△ 3.7	2.7
青森	5,617	881	576	1,457	799	555	1,354	90.7	96.4	92.9	89.3	94.0	91.1	1.4	2.4	1.8
岩手	5,396	879	370	1,249	854	359	1,213	97.2	97.0	97.1	96.6	96.7	96.6	0.6	0.3	0.5
宮城	9,763	1,561	345	1,906	1,403	321	1,724	89.9	93.0	90.5	90.5	95.4	91.3	△ 0.6	△ 2.4	△ 0.8
秋田	3,889	628	270	898	592	266	858	94.3	98.5	95.5	95.8	97.5	96.3	△ 1.5	1.0	△ 0.8
山形	4,844	930	232	1,162	884	232	1,116	95.1	100.0	96.0	96.2	96.3	96.3	△ 1.1	3.7	△ 0.3
福島	8,137	1,568	325	1,893	1,500	314	1,814	95.7	96.6	95.8	95.3	101.2	96.2	0.4	△ 4.6	△ 0.4
茨城	12,539	1,764	282	2,046	1,602	254	1,856	90.8	90.1	90.7	89.8	90.2	89.8	1.0	△ 0.1	0.9
栃木	8,490	1,225	246	1,471	1,146	237	1,383	93.6	96.3	94.0	94.1	96.6	94.5	△ 0.5	△ 0.3	△ 0.5
群馬	8,512	1,231	119	1,350	1,140	112	1,252	92.6	94.1	92.7	93.4	92.5	93.3	△ 0.8	1.6	△ 0.6
埼玉	27,587	2,491	1,046	3,537	2,018	1,040	3,058	81.0	99.4	86.5	82.0	112.5	90.1	△ 1.0	△ 13.1	△ 3.6
千葉	24,104	2,370	469	2,839	2,007	468	2,475	84.7	99.8	87.2	84.8	93.7	86.4	△ 0.1	6.1	0.8
東京	52,566	2,398	150	2,548	2,095	113	2,208	87.4	75.3	86.7	83.9	82.2	83.8	3.5	△ 6.9	2.9
神奈川	33,835	1,752	463	2,215	1,391	472	1,863	79.4	101.9	84.1	77.0	114.2	84.2	2.4	△ 12.3	△ 0.1
新潟	9,439	1,191	195	1,386	1,121	196	1,317	94.1	100.5	95.0	97.2	93.7	96.7	△ 3.1	6.8	△ 1.7
富山	4,478	662	26	688	632	27	659	95.5	103.8	95.8	97.7	111.1	98.0	△ 2.2	△ 7.3	△ 2.2
石川	5,170	822	35	857	784	28	812	95.4	80.0	94.7	96.0	87.5	95.8	△ 0.6	△ 7.5	△ 1.1
福井	3,645	640	38	678	623	33	656	97.3	86.8	96.8	96.0	96.2	96.0	1.3	△ 9.4	0.8
山梨	3,781	494	27	521	459	21	480	92.9	77.8	92.1	93.3	87.2	92.8	△ 0.4	△ 9.4	△ 0.7
長野	9,055	1,234	95	1,329	1,128	98	1,226	91.4	103.2	92.2	92.1	95.3	92.3	△ 0.7	7.9	△ 0.1
岐阜	8,938	1,375	320	1,695	1,291	319	1,610	93.9	99.7	95.0	93.7	98.3	94.5	0.2	1.4	0.5
静岡	15,629	2,927	186	3,113	2,718	169	2,887	92.9	90.9	92.7	92.4	90.1	92.2	0.5	0.8	0.5
愛知	32,398	4,906	139	5,045	4,678	126	4,804	95.4	90.6	95.2	93.4	108.8	93.7	2.0	△ 18.2	1.5
三重	7,715	1,590	189	1,779	1,529	179	1,708	96.2	94.7	96.0	94.7	94.2	94.7	1.5	0.5	1.3
滋賀	6,155	851	82	933	792	64	856	93.1	78.0	91.7	92.5	87.3	92.0	0.6	△ 9.3	△ 0.3
京都	11,849	644	135	779	542	129	671	84.2	95.6	86.1	85.2	90.2	85.9	△ 1.0	5.4	0.2
大阪	37,189	3,187	146	3,333	2,645	143	2,788	83.0	97.9	83.6	82.6	110.2	83.6	0.4	△ 12.3	0.0
兵庫	23,344	2,089	265	2,354	1,862	257	2,119	89.1	97.0	90.0	86.2	101.8	87.6	2.9	△ 4.8	2.4
奈良	5,688	290	192	482	265	174	439	91.4	90.6	91.1	82.6	81.0	82.0	8.8	9.6	9.1
和歌山	4,248	642	103	745	574	92	666	89.4	89.3	89.4	84.8	92.6	86.2	4.6	△ 3.3	3.2
鳥取	2,461	406	71	477	385	68	453	94.8	95.8	95.0	97.0	92.5	96.4	△ 2.2	3.3	△ 1.4
島根	2,875	401	90	491	373	83	456	93.0	92.2	92.9	97.6	96.4	97.4	△ 4.6	△ 4.2	△ 4.5
岡山	8,660	1,193	180	1,373	1,091	171	1,262	91.5	95.0	91.9	92.6	95.1	92.9	△ 1.1	△ 0.1	△ 1.0
広島	11,551	1,205	96	1,301	1,057	89	1,146	87.7	92.7	88.1	90.1	95.1	90.4	△ 2.4	△ 2.4	△ 2.3
山口	5,631	1,110	146	1,256	1,015	125	1,140	91.4	85.6	90.8	92.0	94.5	92.3	△ 0.6	△ 8.9	△ 1.5
徳島	3,286	425	104	529	391	104	495	92.0	100.0	93.6	88.7	97.4	90.1	3.3	2.6	3.5
香川	4,294	517	50	567	482	44	526	93.2	88.0	92.8	93.8	91.1	93.6	△ 0.6	△ 3.1	△ 0.8
愛媛	5,681	769	158	927	716	148	864	93.1	93.7	93.2	94.3	94.5	94.3	△ 1.2	△ 0.8	△ 1.1
高知	2,979	273	97	370	228	87	315	83.5	89.7	85.1	84.5	101.3	88.4	△ 1.0	△ 11.6	△ 3.3
福岡	20,712	2,415	339	2,754	2,002	334	2,336	82.9	98.5	84.8	80.6	97.2	82.6	2.3	1.3	2.2
佐賀	3,825	650	308	958	606	297	903	93.2	96.4	94.3	93.9	97.7	95.1	△ 0.7	△ 1.3	△ 0.8
長崎	6,079	982	383	1,365	888	352	1,240	90.4	91.9	90.8	89.9	93.5	90.9	0.5	△ 1.6	△ 0.1
熊本	7,529	1,079	410	1,489	936	401	1,337	86.7	97.8	89.8	89.8	95.0	91.2	△ 3.1	2.8	△ 1.4
大分	4,861	786	201	987	712	173	885	90.6	86.1	89.7	90.3	92.7	90.7	0.3	△ 6.6	△ 1.0
宮崎	4,944	802	345	1,147	750	323	1,073	93.5	93.6	93.5	91.2	88.6	90.5	2.3	5.0	3.0
鹿児島	7,312	1,012	540	1,552	928	500	1,428	91.7	92.6	92.0	91.2	92.4	91.6	0.5	0.2	0.4
沖縄	7,344	828	246	1,074	520	183	703	62.8	74.4	65.5	61.0	75.0	64.0	1.8	△ 0.6	1.5
計	524,195	61,866	10,998	72,864	55,526	10,427	65,953	89.8	94.8	90.5	89.1	96.6	90.1	0.7	△ 1.8	0.4

注 看護（5年課程5年次）は、高等学校卒業予定者ではないため集計からは除いている。

新規高等学校卒業（予定）者就職（内定）状況



注1 平成22年度卒業者の平成23年3月末現在の就職状況については、東日本大震災の影響により調査が困難とする岩手県の5校及び福島県の5校は、調査から除外。
 注2 平成3年度から平成6年度の4年間については、都道府県等の事務負担軽減を図るため年3回の調査を年2回として実施。