

# 平成30年3月新規高等学校卒業予定者の就職内定状況 (平成29年10月末現在)に関する調査について

## <調査の概要>

- 本調査は、高校生の就職問題に適切に対処するための参考資料を得るために、来春の高等学校卒業予定者で就職を希望する者の就職内定状況を10月末現在、12月末現在、3月末現在の状況を調査しており、今回は、10月末現在で取りまとめたものである。
- 本調査は昭和51年度から実施しており、調査方法は、国立については該当国立大学法人、公立については各都道府県教育委員会、私立については各都道府県知事部局を通じて行った悉皆調査である。
- 厚生労働省も高校生の就職内定状況について類似の調査を行っているが、これは学校及び公共職業安定所を通して求職している者のみを調査対象としている。一方、本調査は、就職を希望する者全員を対象としており、公務員や自営業者を含み母集団が大きい。

## <調査内容>

1. 調査対象 国立、公立、私立の高等学校（全日制・定時制）
2. 調査項目 学科別（国立、公立、私立の別）の就職内定状況  
都道府県別（県内・県外別）の就職内定状況

## <結果の概要>

### 1. 就希職望者数・就職内定者数等

卒業予定者	1,064,746人	(前年同期	1,079,128人)
就職希望者	187,597人	(前年同期	191,996人)
うち就職内定者	144,732人	(前年同期	143,747人)
うち未内定者	42,865人	(前年同期	48,249人)

### 2. 就職内定率（就職希望者に対する就職内定者の割合）

77.2%（前年同期比 2.3ポイント増）

### ○男女別

男子 78.1%（前年同期比 2.0ポイント増）

女子 75.8%（前年同期比 2.8ポイント増）

### ○学科別（内定率が高い順）

工業 89.4%、商業 83.2%、福祉 81.4%、水産 80.3%、  
農業 80.2%、家庭 79.0%、情報 76.6%、総合学科 75.6%、  
看護 72.4%、普通 64.1%

※「その他」の学科は除く。

※「看護」に関する学科は看護師5年一貫課程が主となるため、5年課程5年次の就職内定率を示している。

### ○都道府県別

内定率の高い県：富山県 89.6%、三重県 88.7%、愛知県 88.0%、  
岐阜県 85.4%、佐賀県 85.1%

内定率の低い県：沖縄県 47.2%、北海道 58.4%、高知県 69.4%、  
奈良県 69.8%、福岡県 70.0%、東京都 70.0%

### ○東日本大震災における被害が甚大な3県

岩手県 82.8%（前年同期比 1.4ポイント増）

宮城県 73.2%（前年同期比 4.4ポイント増）

福島県 82.6%（前年同期比 3.3ポイント増）

平成30年3月高等学校卒業予定者の就職内定状況（学科別）

(男子+女子)

平成29年10月31日現在

学科名	設置者	卒業者予定数	就職希望者数	就職希望率	就職内定者数	未内定者数	就職内定率	前年同期	前年同期比	
		(A)	(B)	(B/A)	(C)	(B-C)	(D=C/B)	就職内定率 (E)	増減 (D-E)	
		(人)	(人)	(%)	(人)	(人)	(%)	(%)	(ポイント)	
普通	国立	3,039	3	0.1	1	2	33.3	0.0	33.3	
	公立	480,852	46,515	9.7	29,372	17,143	63.1	61.1	2.0	
	私立	296,625	18,890	6.4	12,586	6,304	66.6	64.7	1.9	
	計	780,516	65,408	8.4	41,959	23,449	64.1	62.1	2.0	
専門学科	農業	国立	0	0	—	0	0	—	—	
		公立	26,247	14,043	53.5	11,261	2,782	80.2	77.4	2.8
		私立	87	5	5.7	3	2	60.0	47.4	12.6
		計	26,334	14,048	53.3	11,264	2,784	80.2	77.4	2.8
	工業	国立	182	0	0.0	0	0	—	—	
		公立	69,949	48,935	70.0	44,146	4,789	90.2	88.6	1.6
		私立	10,239	5,752	56.2	4,760	992	82.8	81.4	1.4
		計	80,370	54,687	68.0	48,906	5,781	89.4	87.8	1.6
	商業	国立	0	0	—	0	0	—	—	
		公立	54,096	23,856	44.1	19,989	3,867	83.8	81.3	2.5
		私立	9,197	3,483	37.9	2,760	723	79.2	73.9	5.3
		計	63,293	27,339	43.2	22,749	4,590	83.2	80.3	2.9
水産	国立	0	0	—	0	0	—	—		
	公立	2,922	1,849	63.3	1,485	364	80.3	76.5	3.8	
	私立	0	0	—	0	0	—	—		
	計	2,922	1,849	63.3	1,485	364	80.3	76.5	3.8	
家庭	国立	0	0	—	0	0	—	—		
	公立	7,884	2,703	34.3	2,286	417	84.6	82.2	2.4	
	私立	5,150	2,372	46.1	1,721	651	72.6	70.9	1.7	
	計	13,034	5,075	38.9	4,007	1,068	79.0	76.8	2.2	
看護 (3年課程3年次)	国立	0	0	—	0	0	—	—		
	公立	141	2	1.4	0	2	0.0	12.5	△ 12.5	
	私立	656	35	5.3	4	31	11.4	16.0	△ 4.6	
	計	797	37	4.6	4	33	10.8	15.5	△ 4.7	
看護 (5年課程3年次)	国立	0	0	—	0	0	—	—		
	公立	1,009	1	0.1	1	0	100.0	20.0	80.0	
	私立	2,809	37	1.3	30	7	81.1	76.0	5.1	
	計	3,818	38	1.0	31	7	81.6	66.7	14.9	
看護 (5年課程5年次)	国立	0	0	—	0	0	—	—		
	公立	993	918	92.4	781	137	85.1	82.1	3.0	
	私立	2,564	2,482	96.8	1,682	800	67.8	71.4	△ 3.6	
	計	3,557	3,400	95.6	2,463	937	72.4	74.4	△ 2.0	
情報	国立	0	0	—	0	0	—	—		
	公立	859	219	25.5	170	49	77.6	71.2	6.4	
	私立	314	54	17.2	39	15	72.2	72.4	△ 0.2	
	計	1,173	273	23.3	209	64	76.6	71.5	5.1	
福祉	国立	0	0	—	0	0	—	—		
	公立	1,894	843	44.5	725	118	86.0	86.5	△ 0.5	
	私立	1,059	598	56.5	448	150	74.9	71.3	3.6	
	計	2,953	1,441	48.8	1,173	268	81.4	79.8	1.6	
その他	国立	0	0	—	0	0	—	—		
	公立	26,515	1,276	4.8	812	464	63.6	59.9	3.7	
	私立	7,198	526	7.3	342	184	65.0	62.5	2.5	
	計	33,713	1,802	5.3	1,154	648	64.0	60.7	3.3	
総合学科	国立	275	7	2.5	5	2	71.4	25.0	46.4	
	公立	52,002	14,433	27.8	11,000	3,433	76.2	74.1	2.1	
	私立	3,546	1,160	32.7	786	374	67.8	67.1	0.7	
	計	55,823	15,600	27.9	11,791	3,809	75.6	73.6	2.0	
計	国立	3,496 (3,337)	10 (18)	0.3 (0.5)	6 (2)	4 (16)	60.0 (11.1)	11.1	48.9	
	公立	724,370 (736,102)	154,675 (158,180)	21.4 (21.5)	121,247 (120,376)	33,428 (37,804)	78.4 (76.1)	76.1	2.3	
	私立	336,880 (339,689)	32,912 (33,798)	9.8 (9.9)	23,479 (23,369)	9,433 (10,429)	71.3 (69.1)	69.1	2.2	
	計	1,064,746 (1,079,128)	187,597 (191,996)	17.6 (17.8)	144,732 (143,747)	42,865 (48,249)	77.2 (74.9)	74.9	2.3	

注 1. ( ) 内は、前年同期の状況である。  
 2. 看護(5年課程5年次)は、高等学校卒業予定者ではないため集計からは除いている。

平成30年3月高等学校卒業予定者の就職内定状況（学科別）

（男子）

平成29年10月31日現在

学科名	設置者	卒業者予定数 (A) (人)	就職希望者数 (B) (人)	就職希望率 (B/A) (%)	就職内定者数 (C) (人)	未内定者数 (B-C) (人)	就職内定率 (D=C/B) (%)	前年同期 就職内定率 (E) (%)	前年同期比 増減 (D-E) (ポイント)	
普通	国立	1,512	0	0.0	0	0	—	0.0	—	
	公立	230,351	24,605	10.7	14,953	9,652	60.8	58.9	1.9	
	私立	152,028	10,945	7.2	7,372	3,573	67.4	65.4	2.0	
	計	383,891	35,550	9.3	22,325	13,225	62.8	60.9	1.9	
専門 学 科	農業	国立	0	0	—	0	0	—	—	
		公立	13,354	7,751	58.0	6,038	1,713	77.9	75.6	2.3
		私立	64	4	6.3	3	1	75.0	43.8	31.2
		計	13,418	7,755	57.8	6,041	1,714	77.9	75.5	2.4
	工業	国立	159	0	0.0	0	0	—	—	—
		公立	62,300	44,884	72.0	40,630	4,254	90.5	89.0	1.5
		私立	9,680	5,561	57.4	4,617	944	83.0	81.6	1.4
		計	72,139	50,445	69.9	45,247	5,198	89.7	88.2	1.5
	商業	国立	0	0	—	0	0	—	—	—
		公立	18,639	7,350	39.4	5,795	1,555	78.8	77.0	1.8
		私立	4,111	1,416	34.4	1,149	267	81.1	74.3	6.8
		計	22,750	8,766	38.5	6,944	1,822	79.2	76.5	2.7
	水産	国立	0	0	—	0	0	—	—	—
		公立	2,279	1,440	63.2	1,152	288	80.0	76.6	3.4
		私立	0	0	—	0	0	—	—	—
		計	2,279	1,440	63.2	1,152	288	80.0	76.6	3.4
	家庭	国立	0	0	—	0	0	—	—	—
		公立	556	320	57.6	268	52	83.8	83.1	0.7
		私立	1,131	752	66.5	554	198	73.7	70.4	3.3
		計	1,687	1,072	63.5	822	250	76.7	73.9	2.8
	看護 (3年課程3年次)	国立	0	0	—	0	0	—	—	—
		公立	16	1	6.3	0	1	0.0	0.0	0.0
		私立	52	3	5.8	0	3	0.0	0.0	0.0
		計	68	4	5.9	0	4	0.0	0.0	0.0
	看護 (5年課程3年次)	国立	0	0	—	0	0	—	—	—
		公立	43	1	2.3	1	0	100.0	0.0	100.0
		私立	212	7	3.3	4	3	57.1	66.7	△ 9.6
		計	255	8	3.1	5	3	62.5	50.0	12.5
看護 (5年課程5年次)	国立	0	0	—	0	0	—	—	—	
	公立	40	40	100.0	28	12	70.0	71.4	△ 1.4	
	私立	161	153	95.0	81	72	52.9	65.1	△ 12.2	
	計	201	193	96.0	109	84	56.5	66.1	△ 9.6	
情報	国立	0	0	—	0	0	—	—	—	
	公立	559	136	24.3	103	33	75.7	65.9	9.8	
	私立	199	34	17.1	24	10	70.6	73.7	△ 3.1	
	計	758	170	22.4	127	43	74.7	67.7	7.0	
福祉	国立	0	0	—	0	0	—	—	—	
	公立	361	163	45.2	127	36	77.9	83.1	△ 5.2	
	私立	312	167	53.5	114	53	68.3	68.8	△ 0.5	
	計	673	330	49.0	241	89	73.0	74.9	△ 1.9	
その他	国立	0	0	—	0	0	—	—	—	
	公立	12,206	682	5.6	398	284	58.4	59.3	△ 0.9	
	私立	2,853	157	5.5	96	61	61.1	60.8	0.3	
	計	15,059	839	5.6	494	345	58.9	59.6	△ 0.7	
総合学科	国立	113	3	2.7	2	1	66.7	20.0	46.7	
	公立	21,531	6,947	32.3	5,113	1,834	73.6	72.5	1.1	
	私立	1,911	647	33.9	448	199	69.2	70.1	△ 0.9	
	計	23,555	7,597	32.3	5,563	2,034	73.2	72.3	0.9	
計	国立	1,784 (1,712)	3 (10)	0.2 (0.6)	2 (1)	1 (9)	66.7 (10.0)	10.0	56.7	
	公立	362,195 (366,906)	94,280 (95,921)	26.0 (26.1)	74,578 (74,048)	19,702 (21,873)	79.1 (77.2)	77.2	1.9	
	私立	172,553 (174,320)	19,693 (20,051)	11.4 (11.5)	14,381 (14,221)	5,312 (5,830)	73.0 (70.9)	70.9	2.1	
	計	536,532 (542,938)	113,976 (115,982)	21.2 (21.4)	88,961 (88,270)	25,015 (27,712)	78.1 (76.1)	76.1	2.0	

注 1. ( ) 内は、前年同期の状況である。

2. 看護(5年課程5年次)は、高等学校卒業予定者ではないため集計からは除いている。

平成30年3月高等学校卒業予定者の就職内定状況（学科別）

(女子)

平成29年10月31日現在

学科名	設置者	卒業者予定数	就職希望者数	就職希望率	就職内定者数	未内定者数	就職内定率	前年同期	前年同期比	
		(A)	(B)	(B/A)	(C)	(B-C)	(D=C/B)	就職内定率 (E)	増減 (D-E)	
		(人)	(人)	(%)	(人)	(人)	(%)	(%)	(ポイント)	
普通	国立	1,527	3	0.2	1	2	33.3	0.0	33.3	
	公立	250,501	21,910	8.7	14,419	7,491	65.8	63.5	2.3	
	私立	144,597	7,945	5.5	5,214	2,731	65.6	63.8	1.8	
	計	396,625	29,858	7.5	19,634	10,224	65.8	63.6	2.2	
専門学科	農業	国立	0	0	-	0	0	-	-	
		公立	12,893	6,292	48.8	5,223	1,069	83.0	79.6	3.4
		私立	23	1	4.3	0	1	0.0	66.7	△ 66.7
		計	12,916	6,293	48.7	5,223	1,070	83.0	79.6	3.4
	工業	国立	23	0	0.0	0	0	-	-	-
		公立	7,649	4,051	53.0	3,516	535	86.8	84.3	2.5
		私立	559	191	34.2	143	48	74.9	75.9	△ 1.0
		計	8,231	4,242	51.5	3,659	583	86.3	83.9	2.4
	商業	国立	0	0	-	0	0	-	-	-
		公立	35,457	16,506	46.6	14,194	2,312	86.0	83.3	2.7
		私立	5,086	2,067	40.6	1,611	456	77.9	73.6	4.3
		計	40,543	18,573	45.8	15,805	2,768	85.1	82.2	2.9
	水産	国立	0	0	-	0	0	-	-	-
		公立	643	409	63.6	333	76	81.4	76.2	5.2
		私立	0	0	-	0	0	-	-	-
		計	643	409	63.6	333	76	81.4	76.2	5.2
	家庭	国立	0	0	-	0	0	-	-	-
		公立	7,328	2,383	32.5	2,018	365	84.7	82.1	2.6
		私立	4,019	1,620	40.3	1,167	453	72.0	71.2	0.8
		計	11,347	4,003	35.3	3,185	818	79.6	77.6	2.0
看護 (3年課程3年次)	国立	0	0	-	0	0	-	-	-	
	公立	125	1	0.8	0	1	0.0	50.0	△ 50.0	
	私立	604	32	5.3	4	28	12.5	16.7	△ 4.2	
	計	729	33	4.5	4	29	12.1	18.0	△ 5.9	
看護 (5年課程3年次)	国立	0	0	-	0	0	-	-	-	
	公立	966	0	0.0	0	0	-	25.0	-	
	私立	2,597	30	1.2	26	4	86.7	77.3	9.4	
	計	3,563	30	0.8	26	4	86.7	69.2	17.5	
看護 (5年課程5年次)	国立	0	0	-	0	0	-	-	-	
	公立	953	878	92.1	753	125	85.8	82.5	3.3	
	私立	2,403	2,329	96.9	1,601	728	68.7	71.8	△ 3.1	
	計	3,356	3,207	95.6	2,354	853	73.4	74.9	△ 1.5	
情報	国立	0	0	-	0	0	-	-	-	
	公立	300	83	27.7	67	16	80.7	79.1	1.6	
	私立	115	20	17.4	15	5	75.0	71.1	3.9	
	計	415	103	24.8	82	21	79.6	76.6	3.0	
福祉	国立	0	0	-	0	0	-	-	-	
	公立	1,533	680	44.4	598	82	87.9	87.3	0.6	
	私立	747	431	57.7	334	97	77.5	72.3	5.2	
	計	2,280	1,111	48.7	932	179	83.9	81.3	2.6	
その他	国立	0	0	-	0	0	-	-	-	
	公立	14,309	594	4.2	414	180	69.7	60.6	9.1	
	私立	4,345	369	8.5	246	123	66.7	63.4	3.3	
	計	18,654	963	5.2	660	303	68.5	61.8	6.7	
総合学科	国立	162	4	2.5	3	1	75.0	33.3	41.7	
	公立	30,471	7,486	24.6	5,887	1,599	78.6	75.5	3.1	
	私立	1,635	513	31.4	338	175	65.9	63.2	2.7	
	計	32,268	8,003	24.8	6,228	1,775	77.8	74.8	3.0	
計	国立	1,712 (1,625)	7 (8)	0.4 (0.5)	4 (1)	3 (7)	57.1 (12.5)	12.5	44.6	
	公立	362,175 (369,196)	60,395 (62,259)	16.7 (16.9)	46,669 (46,328)	13,726 (15,931)	77.3 (74.4)	74.4	2.9	
	私立	164,327 (165,369)	13,219 (13,747)	8.0 (8.3)	9,098 (9,148)	4,121 (4,599)	68.8 (66.5)	66.5	2.3	
	計	528,214 (536,190)	73,621 (76,014)	13.9 (14.2)	55,771 (55,477)	17,850 (20,537)	75.8 (73.0)	73.0	2.8	

注 1. ( ) 内は、前年同期の状況である。  
 2. 看護(5年課程5年次)は、高等学校卒業予定者ではないため集計からは除いている。

平成30年3月高等学校卒業予定者の就職内定状況（都道府県別）

（男子+女子）

平成29年10月31日現在

	卒業予定者数 (人)	就職希望者数(人)			就職内定者数(人)			H29.10.31現在就職内定率(A)(%)			前年同期就職内定率(B)(%)			前年同期比増減(A-B)(ポイント)		
		県内	県外	計	県内	県外	計	県内	県外	計	県内	県外	計	県内	県外	計
北海道	41,252	9,275	744	10,019	5,256	594	5,850	56.7	79.8	58.4	55.0	78.9	56.6	1.7	0.9	1.8
青森	11,753	2,091	1,559	3,650	1,443	1,250	2,693	69.0	80.2	73.8	67.1	79.4	72.3	1.9	0.8	1.5
岩手	11,184	2,097	1,042	3,139	1,667	933	2,600	79.5	89.5	82.8	78.7	87.2	81.4	0.8	2.3	1.4
宮城	19,843	3,835	864	4,699	2,699	739	3,438	70.4	85.5	73.2	65.3	86.3	68.8	5.1	△0.8	4.4
秋田	8,329	1,714	807	2,521	1,317	675	1,992	76.8	83.6	79.0	74.0	84.0	77.4	2.8	△0.4	1.6
山形	9,980	2,368	695	3,063	1,861	589	2,450	78.6	84.7	80.0	73.4	81.0	75.0	5.2	3.7	5.0
福島	17,033	4,068	889	4,957	3,312	781	4,093	81.4	87.9	82.6	78.7	82.3	79.3	2.7	5.6	3.3
茨城	26,016	4,835	570	5,405	3,667	452	4,119	75.8	79.3	76.2	70.8	80.2	71.9	5.0	△0.9	4.3
栃木	17,266	3,232	746	3,978	2,636	656	3,292	81.6	87.9	82.8	78.4	83.0	79.2	3.2	4.9	3.6
群馬	17,389	3,119	328	3,447	2,604	262	2,866	83.5	79.9	83.1	80.5	75.9	80.0	3.0	4.0	3.1
埼玉	57,267	5,817	2,034	7,851	3,990	1,868	5,858	68.6	91.8	74.6	65.8	92.9	72.9	2.8	△1.1	1.7
千葉	49,385	5,261	1,046	6,307	3,610	847	4,457	68.6	81.0	70.7	64.3	84.1	67.7	4.3	△3.1	3.0
東京	103,465	6,013	466	6,479	4,157	379	4,536	69.1	81.3	70.0	67.1	66.7	67.1	2.0	14.6	2.9
神奈川	67,326	4,382	786	5,168	2,843	779	3,622	64.9	99.1	70.1	60.0	102.3	66.1	4.9	△3.2	4.0
新潟	19,583	3,323	461	3,784	2,718	350	3,068	81.8	75.9	81.1	78.6	78.9	78.6	3.2	△3.0	2.5
富山	9,213	1,900	96	1,996	1,712	77	1,789	90.1	80.2	89.6	88.3	85.3	88.1	1.8	△5.1	1.5
石川	10,408	2,066	171	2,237	1,738	121	1,859	84.1	70.8	83.1	84.0	76.4	83.5	0.1	△5.6	△0.4
福井	7,399	1,472	151	1,623	1,266	112	1,378	86.0	74.2	84.9	84.2	78.0	83.4	1.8	△3.8	1.5
山梨	8,360	1,253	171	1,424	971	139	1,110	77.5	81.3	77.9	78.5	75.2	78.2	△1.0	6.1	△0.3
長野	18,965	3,270	264	3,534	2,686	217	2,903	82.1	82.2	82.1	78.3	76.3	78.1	3.8	5.9	4.0
岐阜	18,284	3,312	987	4,299	2,761	909	3,670	83.4	92.1	85.4	83.1	91.4	85.0	0.3	0.7	0.4
静岡	32,315	6,704	619	7,323	5,489	439	5,928	81.9	70.9	81.0	80.3	82.9	80.4	1.6	△12.0	0.6
愛知	64,593	11,846	439	12,285	10,466	346	10,812	88.4	78.8	88.0	86.2	84.7	86.2	2.2	△5.9	1.8
三重	15,613	3,809	577	4,386	3,374	515	3,889	88.6	89.3	88.7	86.2	91.5	86.9	2.4	△2.2	1.8
滋賀	12,813	2,209	178	2,387	1,851	147	1,998	83.8	82.6	83.7	79.7	78.0	79.6	4.1	4.6	4.1
京都	23,135	1,697	279	1,976	1,185	246	1,431	69.8	88.2	72.4	71.5	78.8	72.5	△1.7	9.4	△0.1
大阪	75,517	8,201	470	8,671	6,036	451	6,487	73.6	96.0	74.8	69.1	92.6	70.1	4.5	3.4	4.7
兵庫	46,393	5,783	770	6,553	4,525	708	5,233	78.2	91.9	79.9	75.4	92.4	77.2	2.8	△0.5	2.7
奈良	12,174	887	580	1,467	589	435	1,024	66.4	75.0	69.8	69.8	82.4	74.9	△3.4	△7.4	△5.1
和歌山	8,875	1,471	491	1,962	1,062	404	1,466	72.2	82.3	74.7	66.5	81.4	69.9	5.7	0.9	4.8
鳥取	4,958	1,016	259	1,275	814	225	1,039	80.1	86.9	81.5	77.4	80.9	78.1	2.7	6.0	3.4
島根	6,070	1,091	339	1,430	921	287	1,208	84.4	84.7	84.5	82.2	84.0	82.6	2.2	0.7	1.9
岡山	17,469	3,332	657	3,989	2,721	556	3,277	81.7	84.6	82.2	80.9	86.5	81.8	0.8	△1.9	0.4
広島	23,319	3,359	318	3,677	2,557	265	2,822	76.1	83.3	76.7	71.5	83.1	72.5	4.6	0.2	4.2
山口	11,411	2,712	638	3,350	2,223	578	2,801	82.0	90.6	83.6	79.3	87.0	80.8	2.7	3.6	2.8
徳島	6,277	1,159	319	1,478	874	284	1,158	75.4	89.0	78.3	74.6	84.6	77.1	0.8	4.4	1.2
香川	8,669	1,346	191	1,537	1,141	141	1,282	84.8	73.8	83.4	84.0	74.3	82.9	0.8	△0.5	0.5
愛媛	11,814	1,995	520	2,515	1,635	458	2,093	82.0	88.1	83.2	77.0	85.2	78.6	5.0	2.9	4.6
高知	6,167	719	383	1,102	453	312	765	63.0	81.5	69.4	59.0	86.6	68.6	4.0	△5.1	0.8
福岡	41,845	6,341	1,563	7,904	4,148	1,385	5,533	65.4	88.6	70.0	65.8	87.6	69.9	△0.4	1.0	0.1
佐賀	8,086	1,566	1,046	2,612	1,293	930	2,223	82.6	88.9	85.1	81.4	86.6	83.5	1.2	2.3	1.6
長崎	12,773	2,445	1,390	3,835	1,713	1,168	2,881	70.1	84.0	75.1	68.1	79.2	72.3	2.0	4.8	2.8
熊本	15,415	2,601	1,532	4,133	1,726	1,239	2,965	66.4	80.9	71.7	64.1	82.7	71.8	2.3	△1.8	△0.1
大分	10,121	2,010	695	2,705	1,559	580	2,139	77.6	83.5	79.1	73.5	87.2	76.7	4.1	△3.7	2.4
宮崎	9,971	1,678	1,230	2,908	1,235	1,015	2,250	73.6	82.5	77.4	74.3	83.3	78.3	△0.7	△0.8	△0.9
鹿児島	14,527	2,310	1,648	3,958	1,738	1,420	3,158	75.2	86.2	79.8	73.4	84.3	78.2	1.8	1.9	1.6
沖縄	14,726	1,845	754	2,599	757	470	1,227	41.0	62.3	47.2	36.9	60.8	43.6	4.1	1.5	3.6
計	1,064,746	154,835	32,762	187,597	116,999	27,733	144,732	75.6	84.6	77.2	72.9	84.1	74.9	2.7	0.5	2.3

注 看護（5年課程5年次）は、高等学校卒業予定者ではないため集計からは除いている。

平成30年3月高等学校卒業予定者の就職内定状況（都道府県別）

（男子） 平成29年10月31日現在

	卒業予定者数 (人)	就職希望者数(人)			就職内定者数(人)			H29.10.31現在就職内定率(A)(%)			前年同期就職内定率(B)(%)			前年同期比増減(A-B)(ポイント)		
		県内	県外	計	県内	県外	計	県内	県外	計	県内	県外	計	県内	県外	計
北海道	20,801	5,131	606	5,737	2,875	505	3,380	56.0	83.3	58.9	53.2	84.1	56.2	2.8	△ 0.8	2.7
青森	5,946	1,185	983	2,168	831	789	1,620	70.1	80.3	74.7	69.3	78.6	73.6	0.8	1.7	1.1
岩手	5,698	1,234	684	1,918	941	616	1,557	76.3	90.1	81.2	78.9	87.3	81.7	△ 2.6	2.8	△ 0.5
宮城	10,064	2,194	575	2,769	1,583	503	2,086	72.2	87.5	75.3	68.0	90.7	72.1	4.2	△ 3.2	3.2
秋田	4,226	1,023	533	1,556	778	435	1,213	76.1	81.6	78.0	71.7	84.9	76.3	4.4	△ 3.3	1.7
山形	5,083	1,424	421	1,845	1,119	357	1,476	78.6	84.8	80.0	72.4	82.4	74.7	6.2	2.4	5.3
福島	8,669	2,397	571	2,968	1,950	511	2,461	81.4	89.5	82.9	78.2	84.6	79.4	3.2	4.9	3.5
茨城	13,309	2,898	333	3,231	2,243	257	2,500	77.4	77.2	77.4	72.8	78.5	73.6	4.6	△ 1.3	3.8
栃木	8,903	1,950	514	2,464	1,597	456	2,053	81.9	88.7	83.3	80.3	85.2	81.2	1.6	3.5	2.1
群馬	8,858	1,924	214	2,138	1,620	175	1,795	84.2	81.8	84.0	82.6	73.6	81.6	1.6	8.2	2.4
埼玉	29,660	3,283	1,118	4,401	2,274	987	3,261	69.3	88.3	74.1	65.2	91.1	72.1	4.1	△ 2.8	2.0
千葉	25,220	3,012	553	3,565	2,058	447	2,505	68.3	80.8	70.3	65.9	83.9	68.9	2.4	△ 3.1	1.4
東京	50,647	3,477	341	3,818	2,386	306	2,692	68.6	89.7	70.5	67.9	64.2	67.5	0.7	25.5	3.0
神奈川	33,800	2,570	427	2,997	1,760	417	2,177	68.5	97.7	72.6	62.7	101.0	67.5	5.8	△ 3.3	5.1
新潟	9,962	2,089	258	2,347	1,688	202	1,890	80.8	78.3	80.5	78.4	79.4	78.5	2.4	△ 1.1	2.0
富山	4,565	1,214	77	1,291	1,094	60	1,154	90.1	77.9	89.4	89.3	84.1	88.9	0.8	△ 6.2	0.5
石川	5,326	1,301	148	1,449	1,075	106	1,181	82.6	71.6	81.5	83.5	82.9	83.4	△ 0.9	△ 11.3	△ 1.9
福井	3,741	899	96	995	764	74	838	85.0	77.1	84.2	84.3	79.5	83.6	0.7	△ 2.4	0.6
山梨	4,361	716	128	844	559	109	668	78.1	85.2	79.1	78.0	78.0	78.0	0.1	7.2	1.1
長野	9,724	2,003	175	2,178	1,633	152	1,785	81.5	86.9	82.0	77.5	79.5	77.7	4.0	7.4	4.3
岐阜	9,246	1,896	700	2,596	1,588	645	2,233	83.8	92.1	86.0	82.9	91.3	85.1	0.9	0.8	0.9
静岡	16,450	3,825	425	4,250	3,114	297	3,411	81.4	69.9	80.3	80.4	87.3	81.0	1.0	△ 17.4	△ 0.7
愛知	32,445	7,037	312	7,349	6,284	251	6,535	89.3	80.4	88.9	87.4	86.5	87.3	1.9	△ 6.1	1.6
三重	7,936	2,213	421	2,634	1,973	388	2,361	89.2	92.2	89.6	86.8	92.3	87.7	2.4	△ 0.1	1.9
滋賀	6,504	1,310	100	1,410	1,098	85	1,183	83.8	85.0	83.9	80.1	80.0	80.1	3.7	5.0	3.8
京都	11,438	1,035	174	1,209	730	161	891	70.5	92.5	73.7	69.9	86.6	72.1	0.6	5.9	1.6
大阪	37,662	4,835	371	5,206	3,655	364	4,019	75.6	98.1	77.2	71.1	94.9	72.5	4.5	3.2	4.7
兵庫	22,808	3,589	570	4,159	2,916	532	3,448	81.2	93.3	82.9	79.1	92.5	80.7	2.1	0.8	2.2
奈良	6,176	549	391	940	366	311	677	66.7	79.5	72.0	69.9	84.0	75.8	△ 3.2	△ 4.5	△ 3.8
和歌山	4,459	857	356	1,213	641	293	934	74.8	82.3	77.0	67.1	83.3	71.3	7.7	△ 1.0	5.7
鳥取	2,544	615	193	808	479	169	648	77.9	87.6	80.2	75.2	83.3	77.3	2.7	4.3	2.9
島根	3,105	629	258	887	524	215	739	83.3	83.3	83.3	82.4	85.5	83.2	0.9	△ 2.2	0.1
岡山	8,817	2,181	492	2,673	1,833	442	2,275	84.0	89.8	85.1	83.7	89.5	84.8	0.3	0.3	0.3
広島	11,736	2,101	243	2,344	1,606	211	1,817	76.4	86.8	77.5	71.7	82.4	72.9	4.7	4.4	4.6
山口	5,709	1,661	497	2,158	1,395	460	1,855	84.0	92.6	86.0	81.8	88.0	83.3	2.2	4.6	2.7
徳島	3,126	728	249	977	568	220	788	78.0	88.4	80.7	76.1	86.3	78.9	1.9	2.1	1.8
香川	4,296	840	149	989	726	112	838	86.4	75.2	84.7	85.9	78.0	84.7	0.5	△ 2.8	0.0
愛媛	5,898	1,157	391	1,548	950	349	1,299	82.1	89.3	83.9	75.7	85.7	78.1	6.4	3.6	5.8
高知	3,179	450	301	751	277	248	525	61.6	82.4	69.9	59.4	88.1	71.3	2.2	△ 5.7	△ 1.4
福岡	21,069	3,767	1,196	4,963	2,542	1,082	3,624	67.5	90.5	73.0	69.5	89.9	74.4	△ 2.0	0.6	△ 1.4
佐賀	4,201	876	739	1,615	734	659	1,393	83.8	89.2	86.3	80.9	90.2	85.4	2.9	△ 1.0	0.9
長崎	6,467	1,355	996	2,351	905	854	1,759	66.8	85.7	74.8	67.3	81.2	73.4	△ 0.5	4.5	1.4
熊本	7,871	1,494	1,142	2,636	928	915	1,843	62.1	80.1	69.9	62.9	82.2	72.3	△ 0.8	△ 2.1	△ 2.4
大分	5,072	1,211	495	1,706	943	427	1,370	77.9	86.3	80.3	74.2	92.9	79.2	3.7	△ 6.6	1.1
宮崎	5,057	941	924	1,865	685	776	1,461	72.8	84.0	78.3	73.0	84.3	78.9	△ 0.2	△ 0.3	△ 0.6
鹿児島	7,230	1,252	1,191	2,443	913	1,049	1,962	72.9	88.1	80.3	71.3	84.5	78.4	1.6	3.6	1.9
沖縄	7,468	1,080	537	1,617	432	349	781	40.0	65.0	48.3	34.6	67.7	44.9	5.4	△ 2.7	3.4
計	536,532	91,408	22,568	113,976	69,633	19,328	88,961	76.2	85.6	78.1	73.9	85.1	76.1	2.3	0.5	2.0

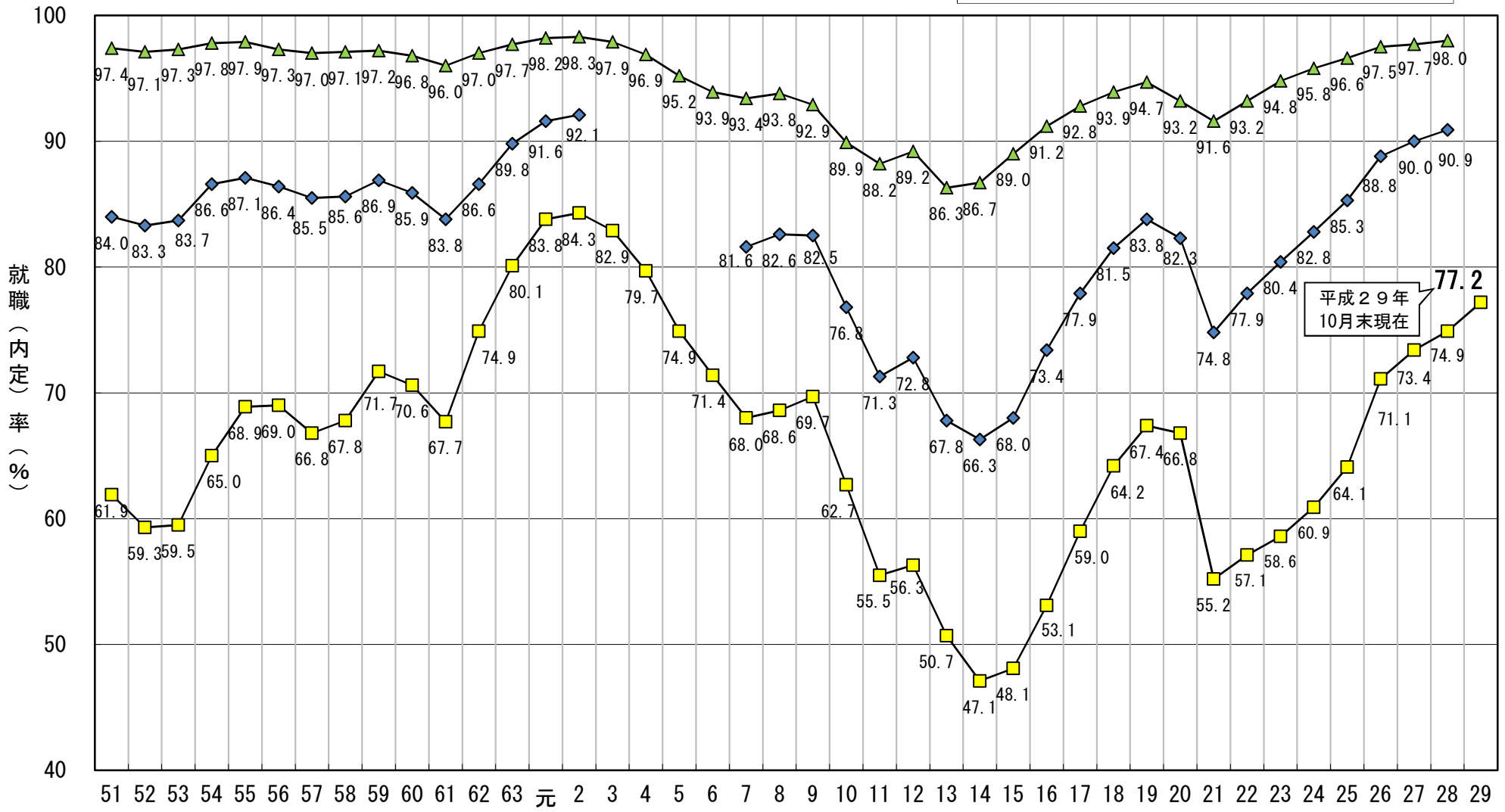
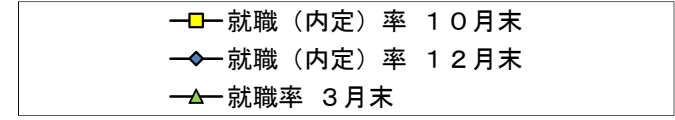
注 看護（5年課程5年次）は、高等学校卒業予定者ではないため集計からは除いている。

平成30年3月高等学校卒業予定者の就職内定状況（都道府県別）

	平成29年10月31日現在															
	卒業予定者数 (人)	就職希望者数(人)			就職内定者数(人)			H29.10.31現在就職内定率(A)(%)			前年同期就職内定率(B)(%)			前年同期比増減(A-B)(ポイント)		
		県内	県外	計	県内	県外	計	県内	県外	計	県内	県外	計	県内	県外	計
北海道	20,451	4,144	138	4,282	2,381	89	2,470	57.5	64.5	57.7	57.2	57.3	57.2	0.3	7.2	0.5
青森	5,807	906	576	1,482	612	461	1,073	67.5	80.0	72.4	64.3	80.7	70.4	3.2	△0.7	2.0
岩手	5,486	863	358	1,221	726	317	1,043	84.1	88.5	85.4	78.3	87.0	81.0	5.8	1.5	4.4
宮城	9,779	1,641	289	1,930	1,116	236	1,352	68.0	81.7	70.1	61.9	79.6	64.6	6.1	2.1	5.5
秋田	4,103	691	274	965	539	240	779	78.0	87.6	80.7	77.6	82.5	79.2	0.4	5.1	1.5
山形	4,897	944	274	1,218	742	232	974	78.6	84.7	80.0	74.7	78.4	75.4	3.9	6.3	4.6
福島	8,364	1,671	318	1,989	1,362	270	1,632	81.5	84.9	82.1	79.5	77.7	79.2	2.0	7.2	2.9
茨城	12,707	1,937	237	2,174	1,424	195	1,619	73.5	82.3	74.5	67.9	84.0	69.4	5.6	△1.7	5.1
栃木	8,363	1,282	232	1,514	1,039	200	1,239	81.0	86.2	81.8	75.5	78.5	75.9	5.5	7.7	5.9
群馬	8,531	1,195	114	1,309	984	87	1,071	82.3	76.3	81.8	77.3	81.2	77.6	5.0	△4.9	4.2
埼玉	27,607	2,534	916	3,450	1,716	881	2,597	67.7	96.2	75.3	66.5	95.0	73.8	1.2	1.2	1.5
千葉	24,165	2,249	493	2,742	1,552	400	1,952	69.0	81.1	71.2	62.4	84.4	66.2	6.6	△3.3	5.0
東京	52,818	2,536	125	2,661	1,771	73	1,844	69.8	58.4	69.3	66.1	75.0	66.5	3.7	△16.6	2.8
神奈川	33,526	1,812	359	2,171	1,083	362	1,445	59.8	100.8	66.6	56.1	103.7	64.1	3.7	△2.9	2.5
新潟	9,621	1,234	203	1,437	1,030	148	1,178	83.5	72.9	82.0	78.8	78.1	78.7	4.7	△5.2	3.3
富山	4,648	686	19	705	618	17	635	90.1	89.5	90.1	86.5	87.8	86.6	3.6	1.7	3.5
石川	5,082	765	23	788	663	15	678	86.7	65.2	86.0	84.7	46.4	83.5	2.0	18.8	2.5
福井	3,658	573	55	628	502	38	540	87.6	69.1	86.0	84.1	74.6	83.2	3.5	△5.5	2.8
山梨	3,999	537	43	580	412	30	442	76.7	69.8	76.2	79.3	63.3	78.4	△2.6	6.5	△2.2
長野	9,241	1,267	89	1,356	1,053	65	1,118	83.1	73.0	82.4	79.5	69.6	78.8	3.6	3.4	3.6
岐阜	9,038	1,416	287	1,703	1,173	264	1,437	82.8	92.0	84.4	83.3	91.6	84.7	△0.5	0.4	△0.3
静岡	15,865	2,879	194	3,073	2,375	142	2,517	82.5	73.2	81.9	80.0	71.8	79.7	2.5	1.4	2.2
愛知	32,148	4,809	127	4,936	4,182	95	4,277	87.0	74.8	86.6	84.5	81.5	84.4	2.5	△6.7	2.2
三重	7,677	1,596	156	1,752	1,401	127	1,528	87.8	81.4	87.2	85.3	88.7	85.6	2.5	△7.3	1.6
滋賀	6,309	899	78	977	753	62	815	83.8	79.5	83.4	79.2	74.6	78.8	4.6	4.9	4.6
京都	11,697	662	105	767	455	85	540	68.7	81.0	70.4	74.1	66.7	73.1	△5.4	14.3	△2.7
大阪	37,855	3,366	99	3,465	2,381	87	2,468	70.7	87.9	71.2	66.3	84.0	66.7	4.4	3.9	4.5
兵庫	23,585	2,194	200	2,394	1,609	176	1,785	73.3	88.0	74.6	69.5	91.9	71.3	3.8	△3.9	3.3
奈良	5,998	338	189	527	223	124	347	66.0	65.6	65.8	69.4	79.5	73.3	△3.4	△13.9	△7.5
和歌山	4,416	614	135	749	421	111	532	68.6	82.2	71.0	65.7	76.8	67.6	2.9	5.4	3.4
鳥取	2,414	401	66	467	335	56	391	83.5	84.8	83.7	80.6	73.5	79.6	2.9	11.3	4.1
島根	2,965	462	81	543	397	72	469	85.9	88.9	86.4	81.9	79.2	81.5	4.0	9.7	4.9
岡山	8,652	1,151	165	1,316	888	114	1,002	77.2	69.1	76.1	75.8	78.3	76.1	1.4	△9.2	0.0
広島	11,583	1,258	75	1,333	951	54	1,005	75.6	72.0	75.4	71.1	85.5	71.9	4.5	△13.5	3.5
山口	5,702	1,051	141	1,192	828	118	946	78.8	83.7	79.4	75.3	83.7	76.4	3.5	0.0	3.0
徳島	3,151	431	70	501	306	64	370	71.0	91.4	73.9	72.2	80.0	73.7	△1.2	11.4	0.2
香川	4,373	506	42	548	415	29	444	82.0	69.0	81.0	80.9	55.2	79.6	1.1	13.8	1.4
愛媛	5,916	838	129	967	685	109	794	81.7	84.5	82.1	78.9	83.3	79.4	2.8	1.2	2.7
高知	2,988	269	82	351	176	64	240	65.4	78.0	68.4	58.2	79.7	62.5	7.2	△1.7	5.9
福岡	20,776	2,574	367	2,941	1,606	303	1,909	62.4	82.6	64.9	61.0	79.5	62.9	1.4	3.1	2.0
佐賀	3,885	690	307	997	559	271	830	81.0	88.3	83.2	81.9	77.2	80.5	△0.9	11.1	2.7
長崎	6,306	1,090	394	1,484	808	314	1,122	74.1	79.7	75.6	69.1	73.9	70.4	5.0	5.8	5.2
熊本	7,544	1,107	390	1,497	798	324	1,122	72.1	83.1	74.9	65.6	83.9	71.0	6.5	△0.8	3.9
大分	5,049	799	200	999	616	153	769	77.1	76.5	77.0	72.5	73.7	72.8	4.6	2.8	4.2
宮崎	4,914	737	306	1,043	550	239	789	74.6	78.1	75.6	75.9	80.6	77.5	△1.3	△2.5	△1.9
鹿児島	7,297	1,058	457	1,515	825	371	1,196	78.0	81.2	78.9	75.6	83.8	78.0	2.4	△2.6	0.9
沖縄	7,258	765	217	982	325	121	446	42.5	55.8	45.4	40.0	47.7	41.8	2.5	8.1	3.6
計	528,214	63,427	10,194	73,621	47,366	8,405	55,771	74.7	82.5	75.8	71.6	81.7	73.0	3.1	0.8	2.8

注 看護（5年課程5年次）は、高等学校卒業予定者ではないため集計からは除いている。

# 新規高等学校卒業（予定）者就職（内定）状況



注1 平成22年度卒業者の平成23年3月末現在の就職状況については、東日本大震災の影響により調査が困難とする岩手県の5校及び福島県の5校は、調査から除外。  
 注2 平成3年度から平成6年度の4年間については、都道府県等の事務負担軽減を図るため年3回の調査を年2回として実施。