

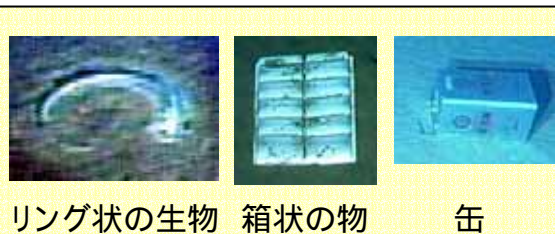
第三次探索機器

有人潜水調査船しんかい16500

- ・ 自立航行
- ・ リアルタイムで目視及び画像観察可能
- ・ 音波送受信機を標準装備

第一次探索にて絞り込まれた範囲を広く探索

第一次探索にて見られた強い反射波の反応を確認できなかった。



生物及び人工物の画像を取得したが、SRB-Aの部品を発見できなかった。

広範囲にわたって探索したが、SRB-Aの発見に至らなかった。

図3 第三次探索結果