

新潟大学・(株)新潟ティーエルオー業務関係図

新潟大学は中期目標に大学の知的資源を最大限に活用することを掲げ、(株)新潟ティーエルオーとの相互補完的連携のもと、知的財産を創造し活用する「知的創造サイクル」の好循環を生み出すことで、これを実現しようとしている。

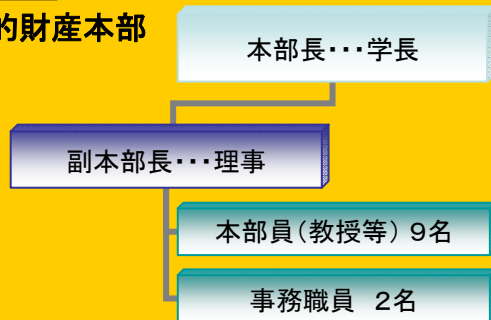
新潟大学 (知的財産本部)



- ・ 知的財産の源泉
- ・ 知的財産の創出・活用に必要な啓発活動と体制整備

組織図

知的財産本部



<具体的役割>

- ① 知的財産の創出
 - ・ 研究者に対する発明の啓発活動
 - ・ 研究者の研究成果及び発明の創出
 - ・ 発明審査委員会の開催 等
- ② 組織的・戦略的に効率よく知的財産を創出するための体制整備
 - ・ 知的財産の取扱いに係る規定整備
 - ・ 企業との共同研究等の規定整備
 - ・ 発明者への補償に係る規定整備
 - ・ 利益相反の規定整備 等

TLOへの出資

補完的關係によって知的創造サイクルを好循環させ、より拡大させるために連携を強化

大学の知的資源が最大限活用されるためには、TLOの専門的・機動的なアソシエイトが必須

大学とTLOの相互補完的關係

ライセンス事業を強化するには、組織的・戦略的に効率よく知的財産を創出する体制が必須

ライセンス収入(TLO分)

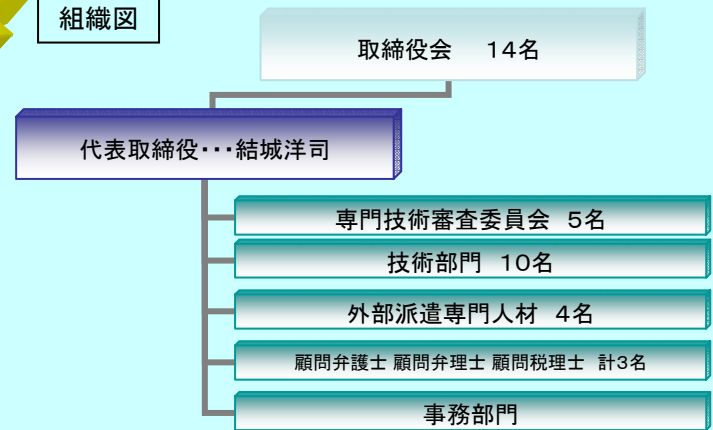
知的創造サイクルの好循環

ライセンス収入(大学・発明者分)
新たな知的財産を創出する財源
TLOとの連携強化のための出資財源

(株)新潟ティーエルオー

- ・ 有用な知的財産の発掘
- ・ ライセンス活動の実践

組織図



<具体的役割>

- ① 研究シーズの発掘、研究者からの相談等の対応
- ② 発明審査委員会での審査(新規性・実用性検証)
- ③ 出願手続、特許査定に係る発明者等との調整
- ④ 特許を実施する企業の探索(商品のモデリング)
- ⑤ 企業とのライセンス交渉・契約
- ⑥ ベンチャ支援

ライセンスの契約交渉



企業(ライセンシー)

研究成果の社会還元