

# 静岡大学のクラウド活用事例

## SINETとクラウド情報基盤の連携

**静岡大学 情報基盤センター**  
Shizuoka University Center for Information Infrastructure

長谷川 孝博

## 静岡大学クラウドの特徴

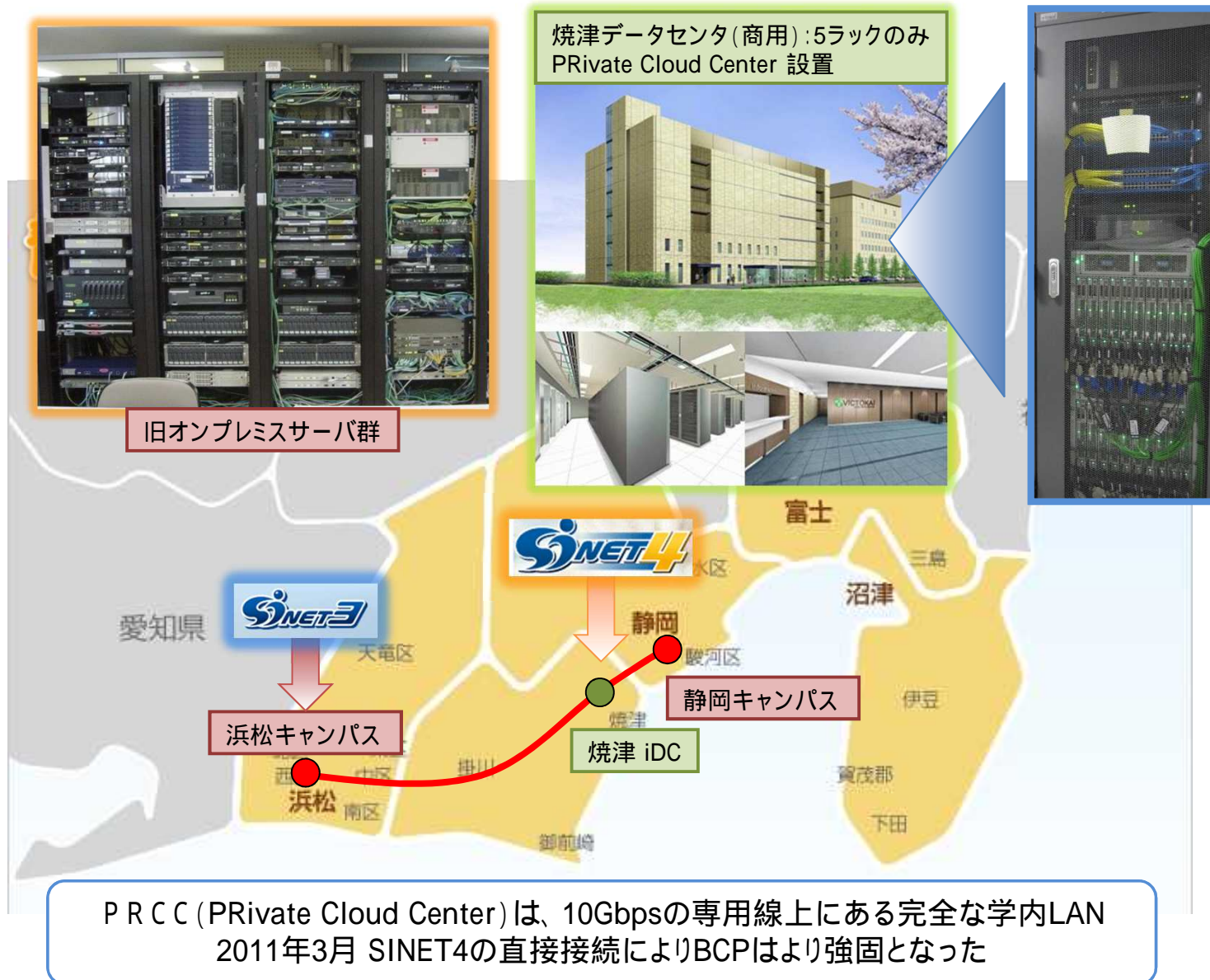
- 基幹システムのクラウド化 4年目
- 画面転送型シンクライアント(事務系浸透) 4年目
- 研究・教育サーバ群のクラウド化 4年目
- 学認・静大ID(永年)・SSO 1年目
- 情報セキュリティマネジメント (ISMS) 11年目
- ITサービスマネジメント (ITSMS) 2年目
- 静岡大学公式動画サイト(静大TV) 9ヶ月

## 研究・教育面におけるSINET活用の変遷と要望(まとめ)

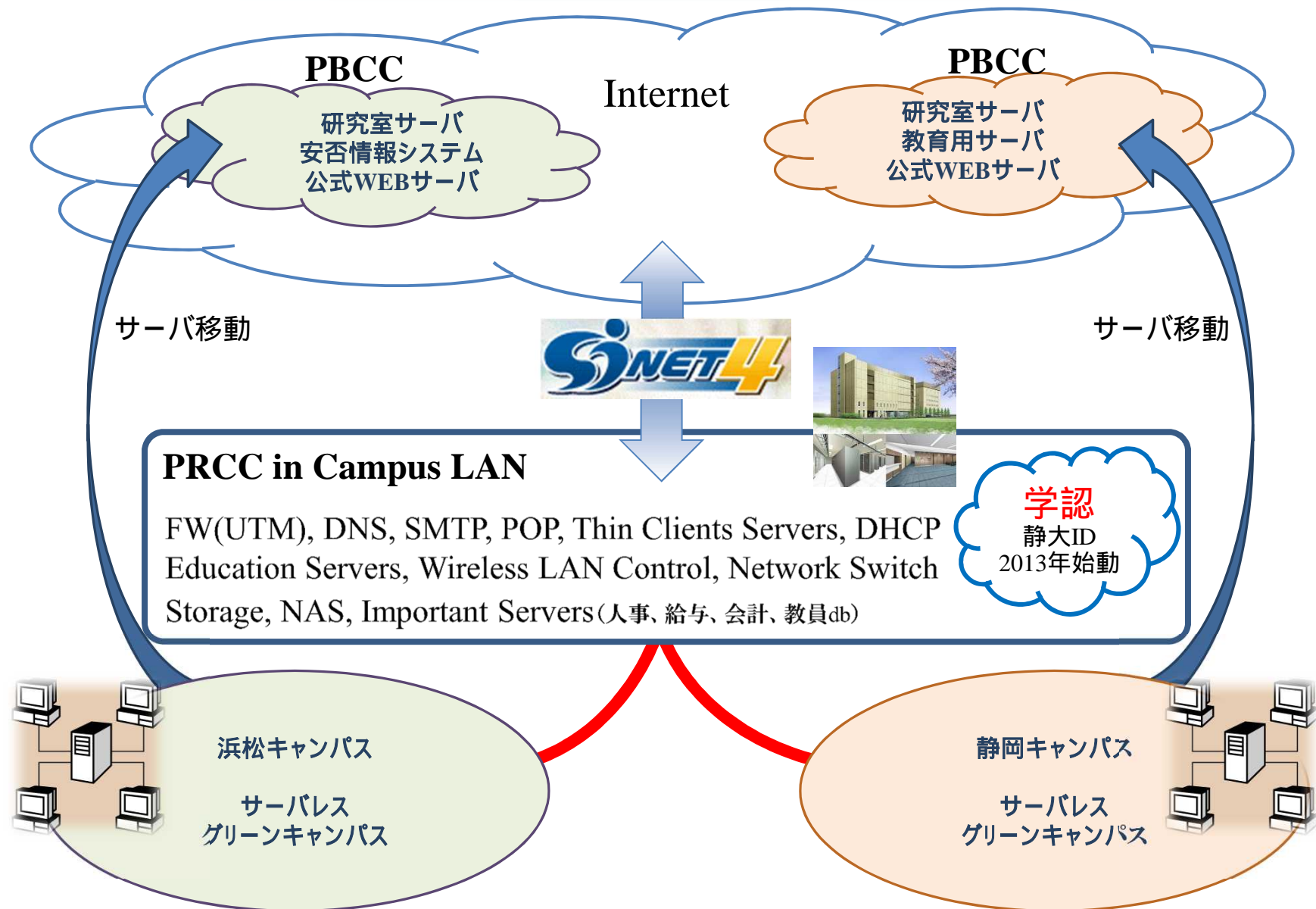
---

1. クラウド化に伴うBPC対策は必須となっており、大容量のデータのデイリーバックアップを円滑かつ高速に行うための通信帯域の増強。
2. ラスト1マイルにおける末端通信ボトルネック解消のためのコンサルテーション的な窓口の必要性。
3. シンクライアントやリモートデスクトップ端末のSINET接続データセンター活用推進で大多数の大学は研究・教育・運営のIT整備負荷軽減が可能となる。IT廃棄物も大幅に軽減できる。
4. 研究・教育関連の動画はカジュアルに発信できる時代となった。数十ギガ単位の原動画データを高速に送受信でき、保管、共有できるインフラとして。動画製作過程における高スループット性能の必要性を痛感。

# SINET4と基幹ネットワーク

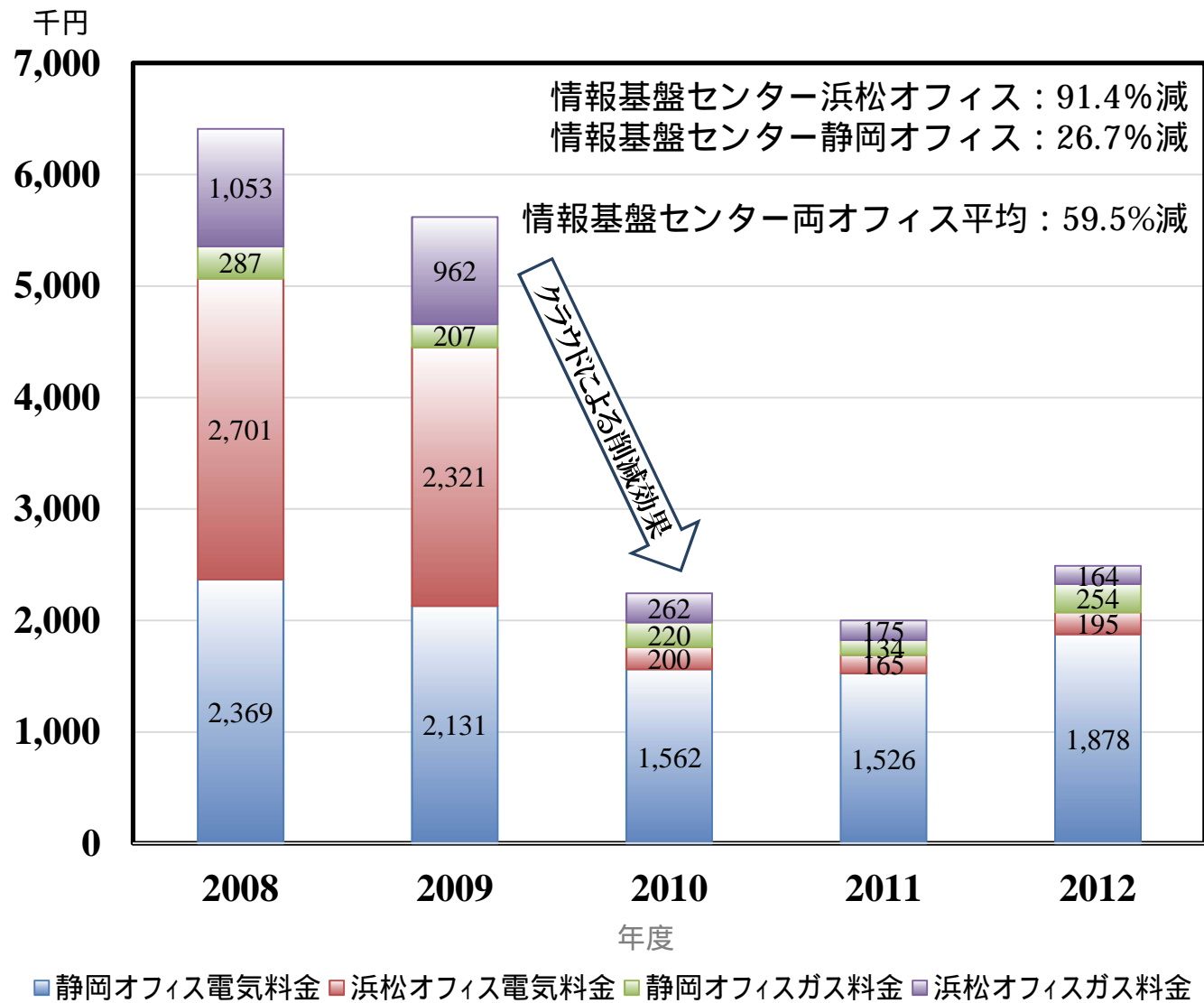


# PRivate Cloud Center PuBlic Cloud Centerの配置



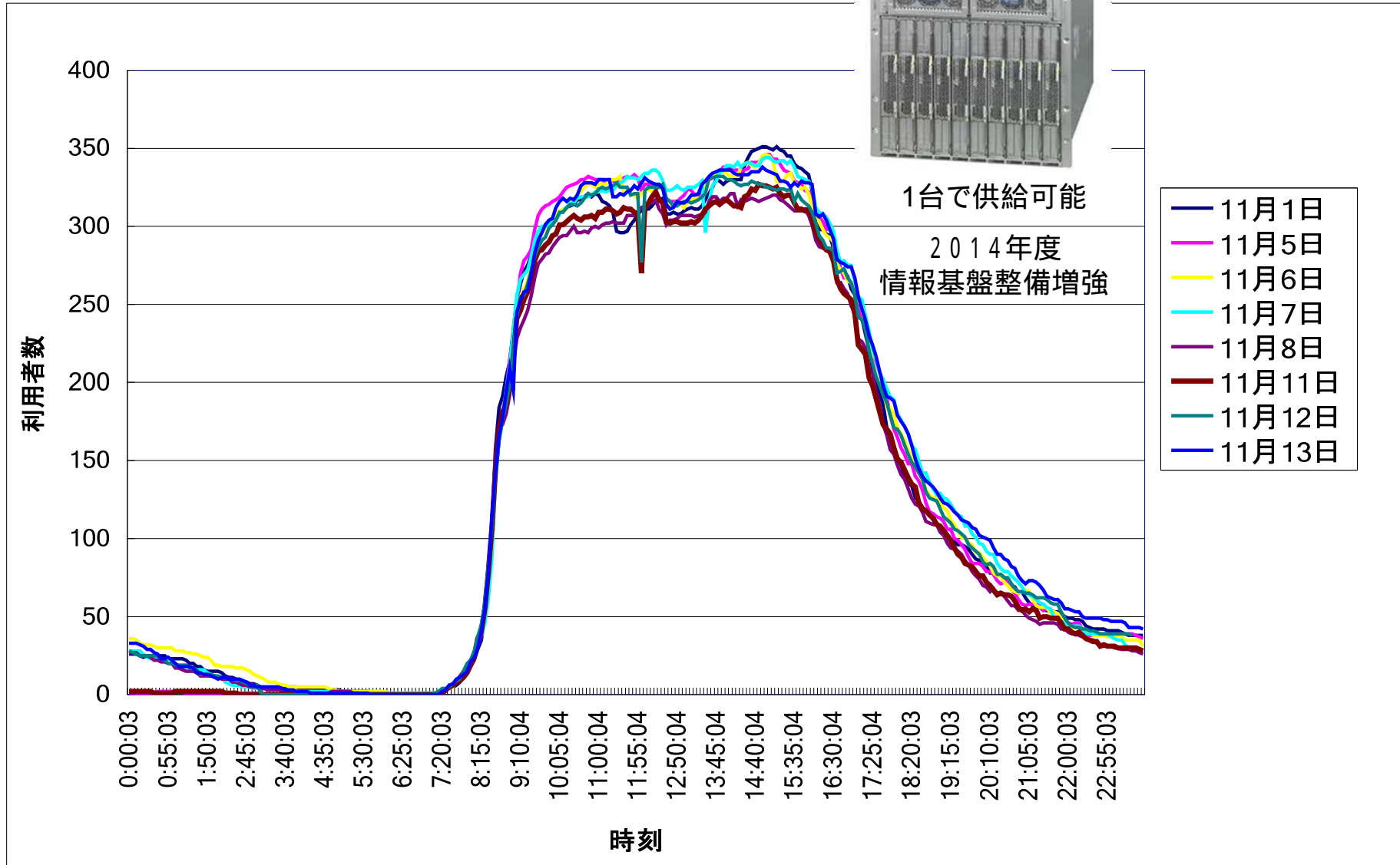
2013年：研究・教育・運営の主要サーバはクラウド設置がほぼ定着

# クラウド化による情報基盤センターの光熱費の削減料金



# シンククライアント 350台が日々業務稼働

## 2013年11月1日～13日のセッション数の推移



# シンククライアント 1日の最大同時利用者数の推移 最大400人超

