

— 大学共同利用機関並びに附置研究所及び全国共同利用の研究施設の共同利用体制 —

大学の枠を越え、全国の当該分野の研究者等の共同利用に供し、教育研究に貢献

資料5-2

学術研究の推進体制に関する
作業部会(第1回)
H18. 12. 5

大学共同利用機関(16研究所)

- ・人間文化研究機構
 - 国立歴史民俗博物館
 - 国文学研究資料館
 - 国際日本文化研究センター
 - 総合地球環境学研究所
 - 国立民族学博物館
- ・自然科学研究機構
 - 国立天文台
 - 核融合科学研究所
 - 基礎生物学研究所
 - 生理学研究所
 - 分子科学研究所
- ・高エネルギー加速器研究機構
 - 素粒子原子核研究所
 - 物質構造科学研究所
- ・情報システム研究機構
 - 国立極地研究所
 - 国立情報学研究所
 - 統計数理研究所
 - 国立遺伝学研究所

国立大学の附置研究所(60研究所)

※赤字は全国共同利用型附置研究所(20研究所)

- ・北海道大学
 - 低温科学研究所
 - 電子科学研究所
 - 遺伝子病制御研究所
- ・東北大学
 - 金属材料研究所
 - 加齢医学研究所
 - 流体科学研究所
 - 電気通信研究所
 - 多元物質科学研究所
- ・群馬大学
 - 生体調節研究所
- ・東京大学
 - 医科学研究所
 - 地震研究所
 - 東洋文化研究所
 - 社会科学研究所
 - 生産技術研究所
 - 史料編さん所
 - 分子細胞生物学研究所
 - 宇宙線研究所
 - 物性研究所
 - 海洋研究所
 - 先端科学技術研究センター
- ・新潟大学
 - 脳研究所
- ・富山大学
 - 和漢医学総合研究所
- ・金沢大学
 - がん研究所
- ・静岡大学
 - 電子工学研究所
- ・名古屋大学
 - 環境医学研究所
 - 太陽地球環境研究所
 - エコトピア科学研究所
- ・東京医科歯科大学
 - 生体材料工学研究所
 - 難治疾患研究所
- ・東京外国語大学
 - アジア・アフリカ言語文化研究所
- ・東京工業大学
 - 資源化学研究所
 - 精密工学研究所
 - 応用セラミックス研究所
 - 原子炉工学研究所
- ・一橋大学
 - 経済研究所
- ・新潟大学
 - 脳研究所
- ・富山大学
 - 和漢医学総合研究所
- ・金沢大学
 - がん研究所
- ・静岡大学
 - 電子工学研究所
- ・名古屋大学
 - 環境医学研究所
 - 太陽地球環境研究所
 - エコトピア科学研究所
- ・京都大学
 - 化学研究所
 - 人文科学研究所
 - 再生医学研究所
 - エネルギー理工学研究所
 - 生存圏研究所
 - 防災研究所
 - 基礎物理学研究所
 - ウイルス研究所
 - 経済研究所
 - 数理解析研究所
 - 原子炉実験所
 - 霊長類研究所
 - 東南アジア研究所
- ・大阪大学
 - 微生物病研究所
 - 産業科学研究所
 - たんばく質研究所
 - 社会経済研究所
 - 接合科学研究所
- ・神戸大学
 - 経済経営研究所
- ・岡山大学
 - 資源生物科学研究所
- ・広島大学
 - 原爆放射線医学科学研究所
- ・九州大学
 - 生体防御医学研究所
 - 応用力学研究所
 - 先端物質化学研究所
- ・長崎大学
 - 熱帯医学研究所

国立大学の研究施設(384研究施設)のうち
全国共同利用型研究施設(26研究施設)

- ・北海道大学
 - 触媒化学研究センター
 - スラブ研究センター
 - 情報基盤センター
- ・帯広畜産大学
 - 原虫病研究センター
- ・東北大学
 - 情報シナジーセンター
- ・筑波大学
 - 計算科学研究センター
- ・千葉大学
 - 環境リモートセンシング研究センター
 - 真菌医学研究センター
- ・東京大学
 - 気候システム研究センター
 - 素粒子物理国際研究センター
 - 空間情報科学研究センター
 - 情報基盤センター
- ・名古屋大学
 - 地球水循環研究センター
 - 情報連携基盤センター
- ・京都大学
 - 生態学研究センター
 - 放射線生物研究センター
 - 学術情報メディアセンター
- ・大阪大学
 - 核物理研究センター
 - サイバーメディアセンター
 - レーザーエネルギー学研究所
- ・鳥取大学
 - 乾燥地研究センター
- ・岡山大学
 - 地球物質科学研究センター
- ・広島大学
 - 放射光科学研究センター
- ・高知大学
 - 海洋コア総合研究センター
- ・九州大学
 - 情報基盤センター
- ・琉球大学
 - 熱帯生物園研究センター



小型放射光で物質科学分野をリードする
(広島大学 放射光科学研究センター)



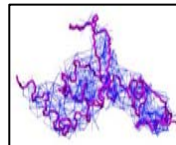
材料科学でリードする
(東北大学 金属材料研究所)



野生チンパンジーの生態学的研究を行う
(京都大学 霊長類研究所)
(愛知県犬山市)



「Bファクトリー」による素粒子物理学研究
(高エネルギー加速器研究機構)



蛋白質の構造と機能の解析を目指す
(大阪大学 たんぱく質研究所)

▲: 大学共同利用機関
●: 附置研究所及び全国共同利用型研究施設の所在地