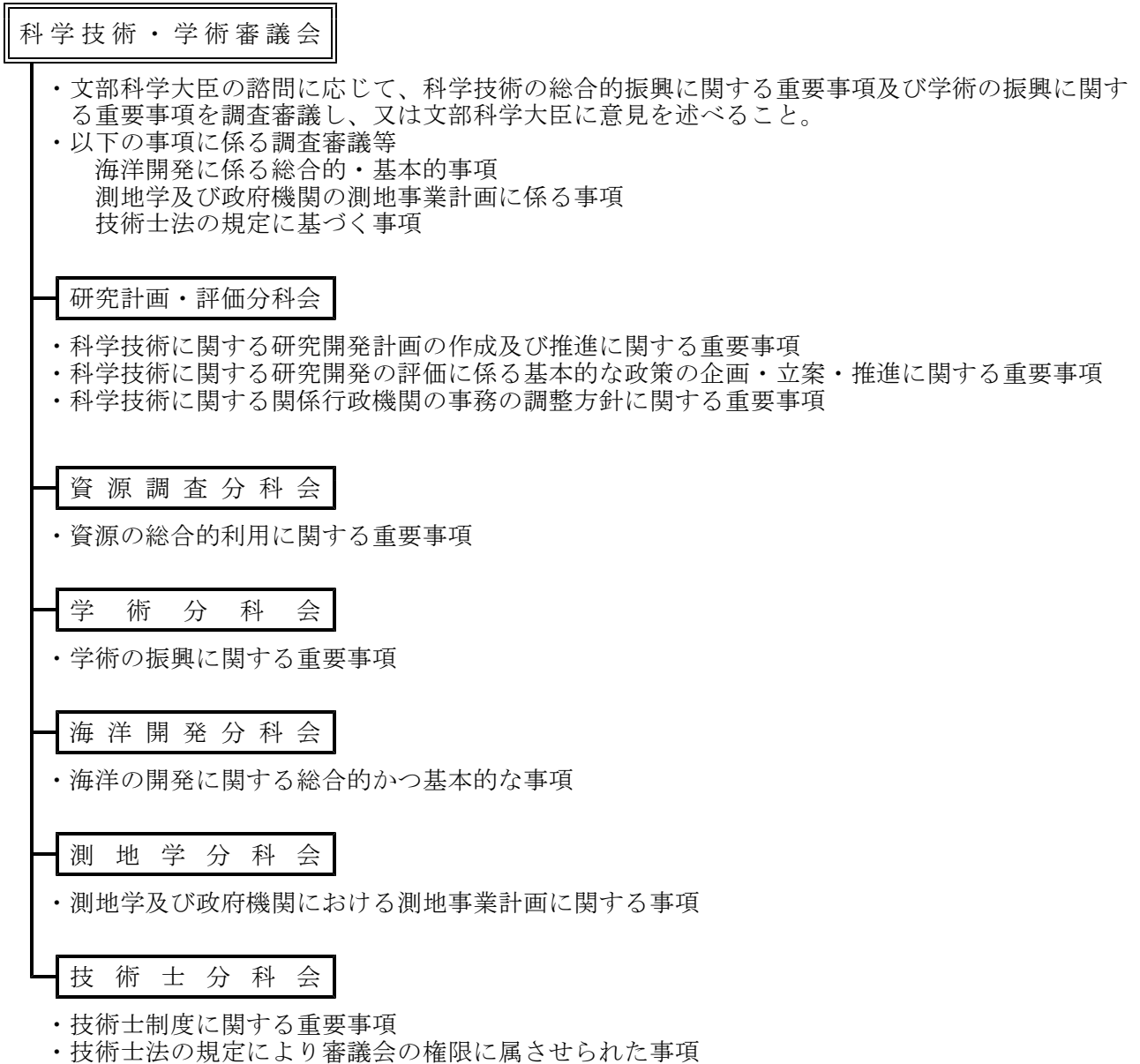


## 科学技術・学術審議会組織図



審議会に設置された部会及び委員会（平成23年2月～平成25年1月）

名 称	調査審議事項の概要
先端研究基盤部会	科学技術を支える先端的な研究基盤施設・設備、知的基盤などの整備・高度化・利用や複数領域に横断的に活用可能な科学技術に関する重要事項
産業連携・地域支援部会	研究開発成果の普及・活用の促進をはじめとする産学官連携の推進や地域が行う科学技術の振興に対する支援に関する重要事項
生命倫理・安全部会	ライフサイエンスにおける生命倫理及び安全の確保に関する重要事項
国際委員会	科学技術・学術分野における国際活動の戦略的な推進に関する重要事項
人材委員会	科学技術及び学術の振興を図り、科学技術創造立国を実現していくために必要な人材に関する重要事項

# 科学技術・学術審議会組織図 (平成23年4月28日)

