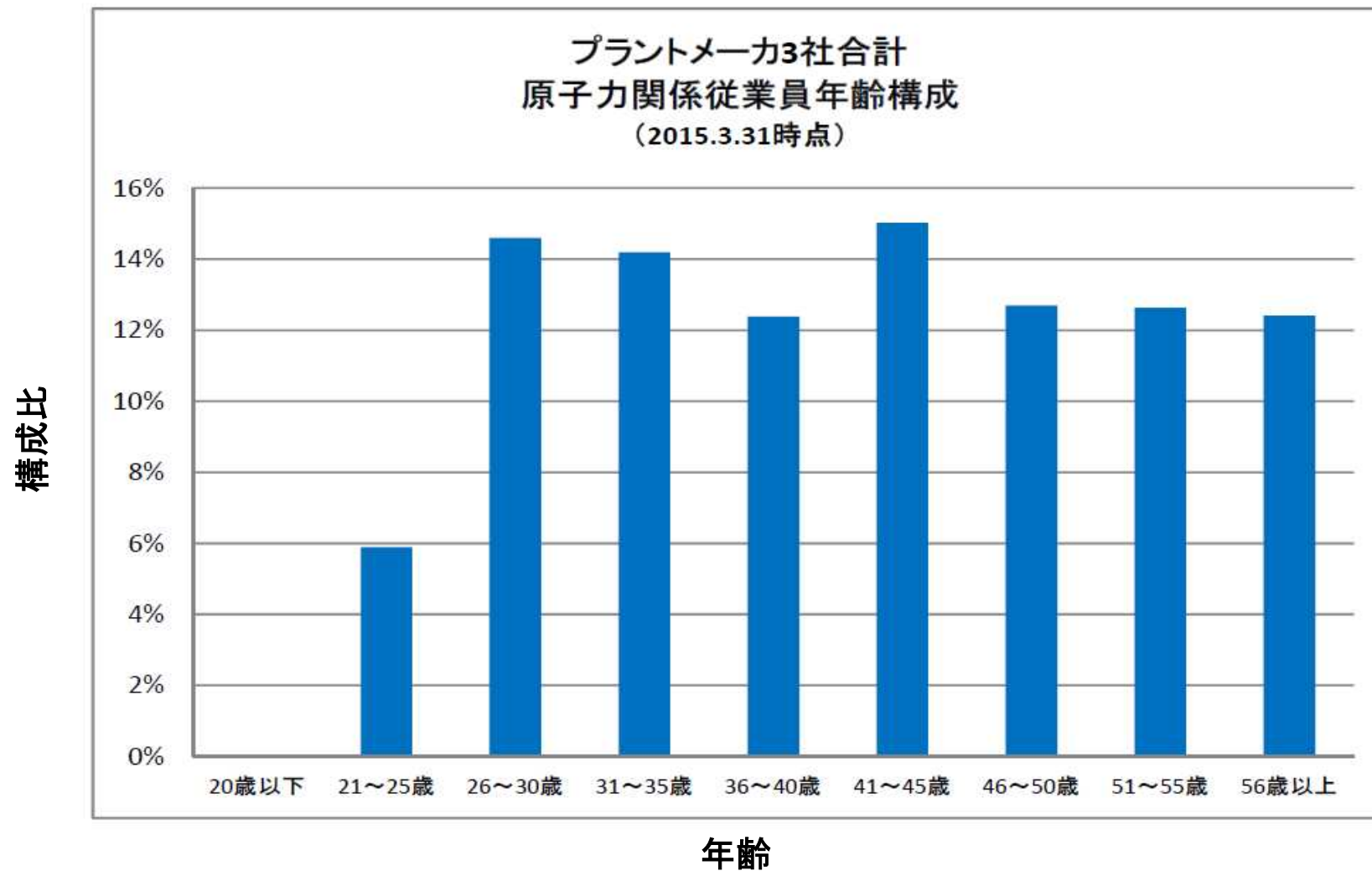


原子力関連企業における 原子力関係従業員年齢構成(1)

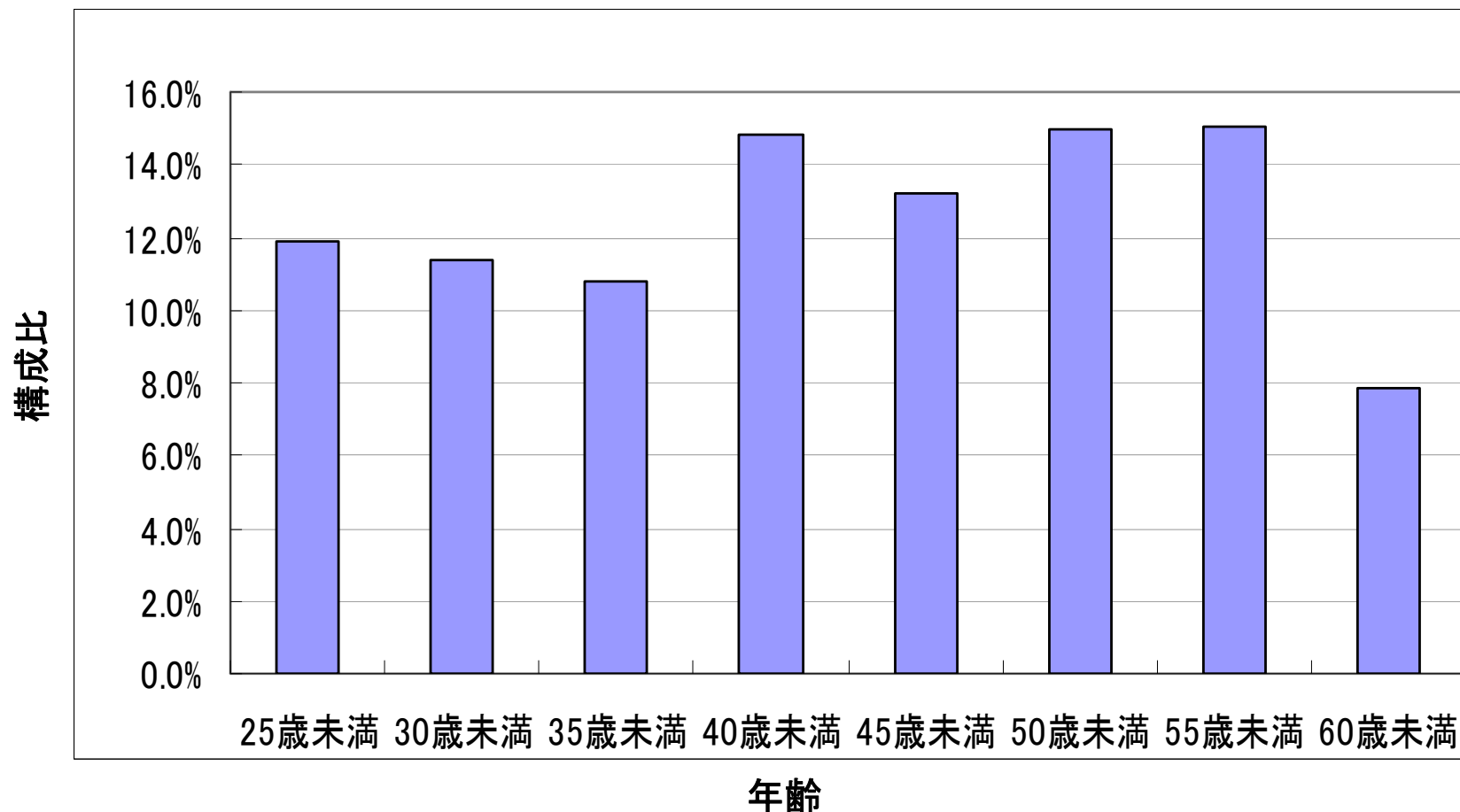
資料6-4
科学技術・学術審議会 研究計画・評価分科会
原子力科学技術委員会
原子力人材育成作業部会 (第1回)
平成27年7月7日



※平成27年3月31日時点
調査対象: 東芝、日立GEニュークリア・エナジー、三菱重工業 (計 3社)

原子力関連企業における 原子力関係従業員年齢構成(2)

電気事業者における原子力関係従業員年齢構成



※平成24年時点

調査対象：北海道電力、東北電力、東京電力、中部電力、北陸電力、関西電力、中国電力、四国電力、九州電力、日本原子力発電、電源開発
(合計 11社)