

アジア水循環イニシャチブ (AWCI)

アジア域の**共通認識**を基に、
地球観測の政府間協力(**GEO**)
の枠組みの下にできた、洪水・
渇水被害軽減、水環境保全を
含む統合的河川管理の構築を
目指す**アジア地域の協力体**
特徴

- ・**18カ国29**河川流域が参加
- ・**観測統合と能力開発**の組合わせ
- ・**研究開発から実利用**
- ・**データポリシー**を含む実施計画
の基礎的合意達成
- ・地上、衛星、数値モデル、グロ
ーバル～ローカル**観測の統合**
- ・**相互利用性**を実現
- ・**データ統合、情報融合**を実現
- ・APN、ADBと**連携**を協議中
- ・**具体事例**進行中



東大鉄門講堂 2005.11



バンコク 2006.09



バンコク 2006.09



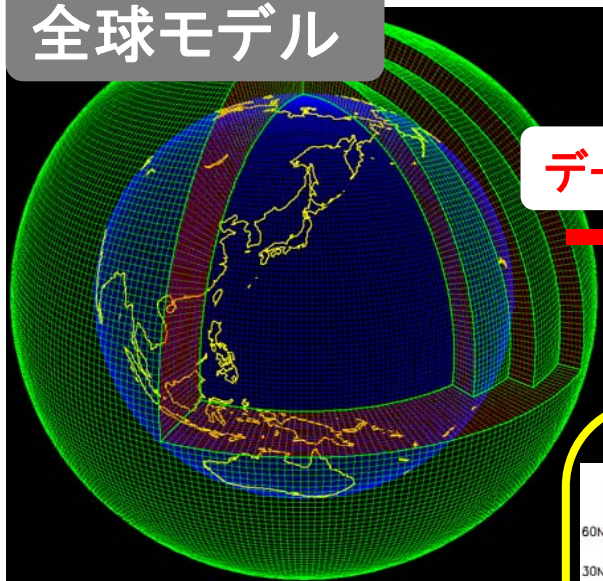
東大小柴ホール 2007.1



東京ビューフォート 2007.1

地球規模→流域規模

全球モデル

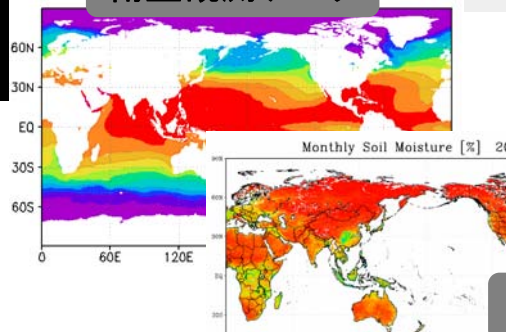


データ同化

データ同化

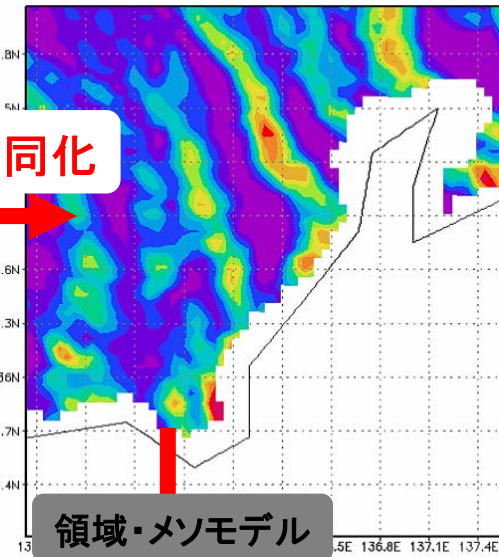
全球モデルの予測改善

衛星観測データ

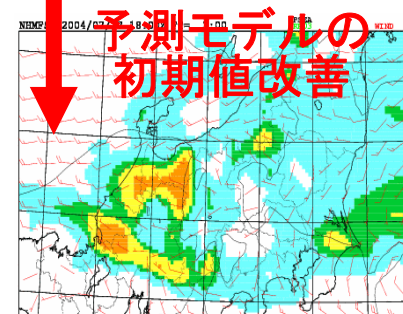


地上観測データ

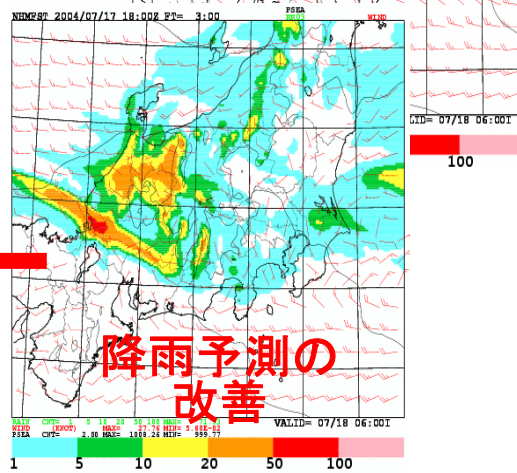
領域・メソモデル



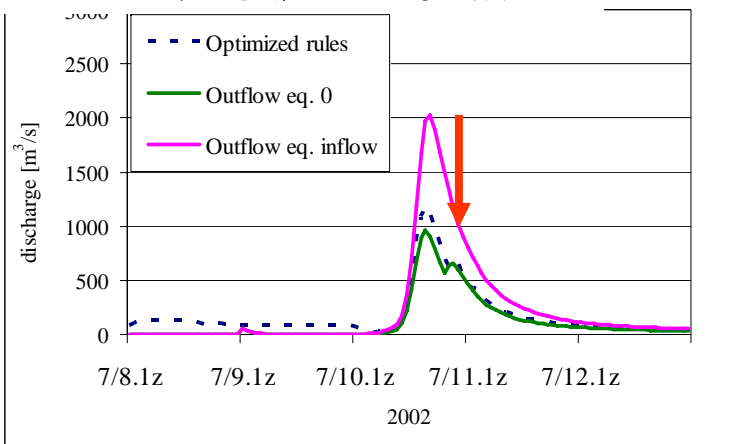
予測モデルの初期値改善



降雨予測の改善



洪水流出予測とダム最適操作による洪水流量の低減



データ統合・解析システム

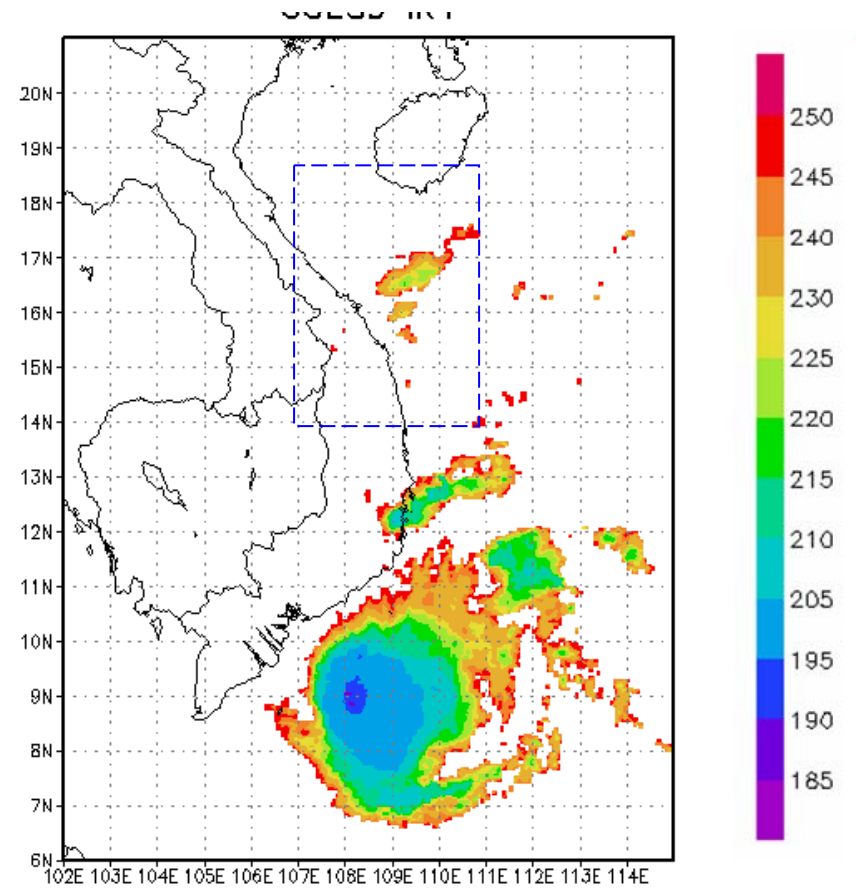
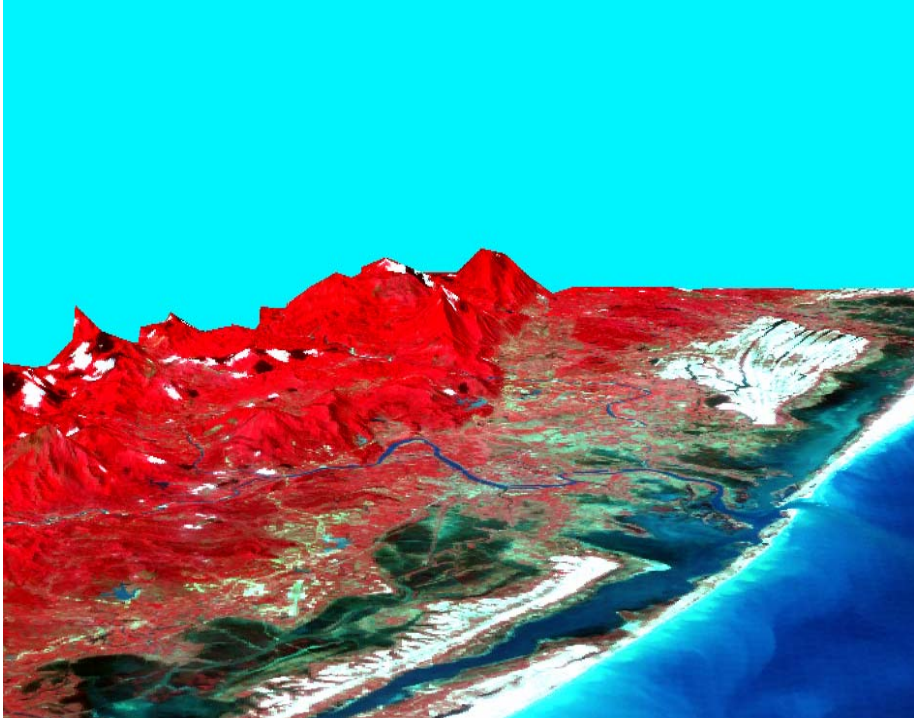
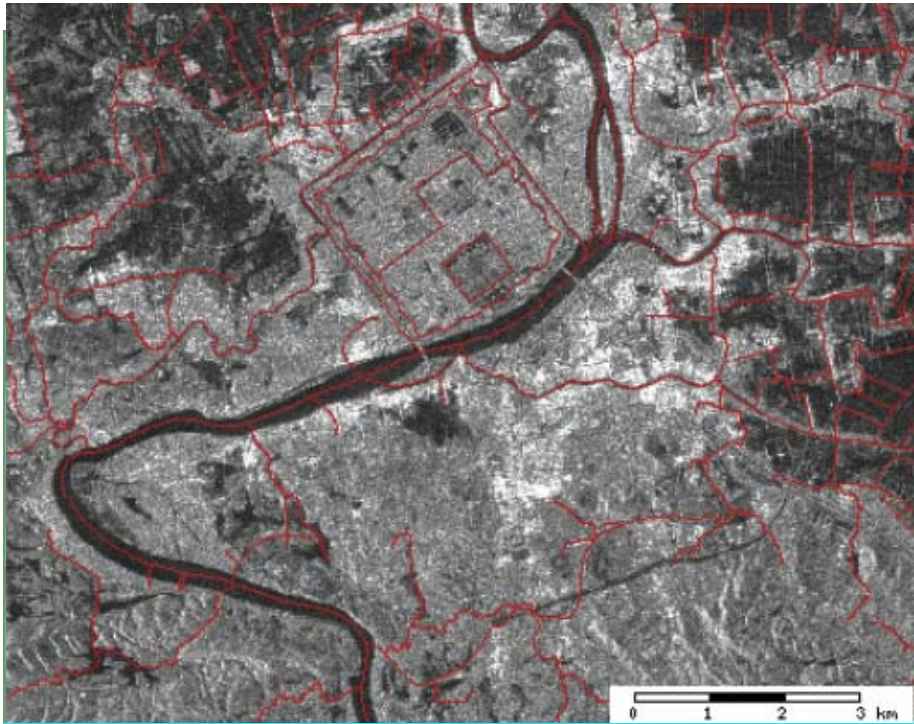
河川流出モデル

社会経済データ

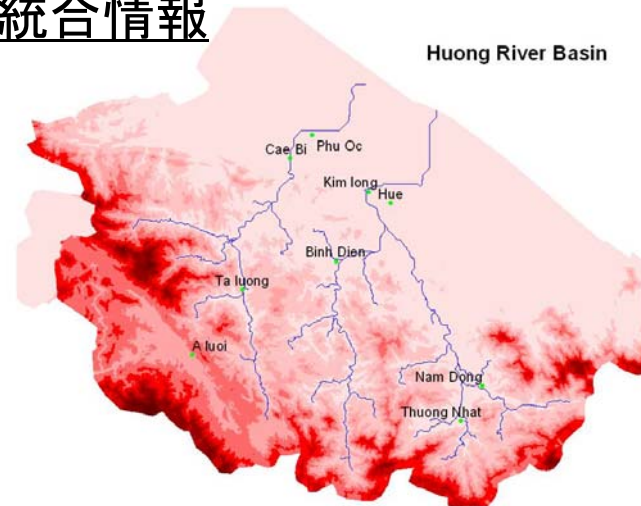


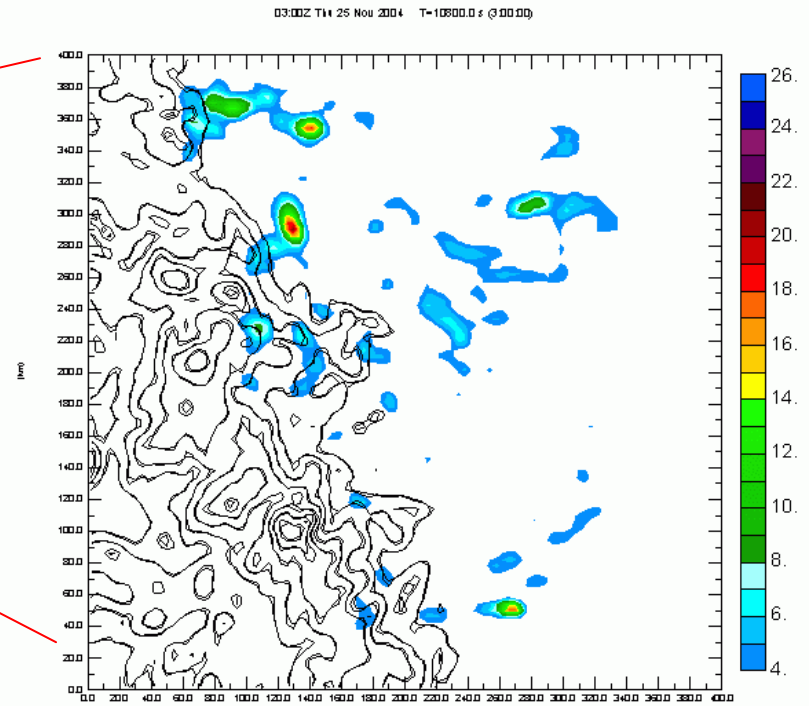
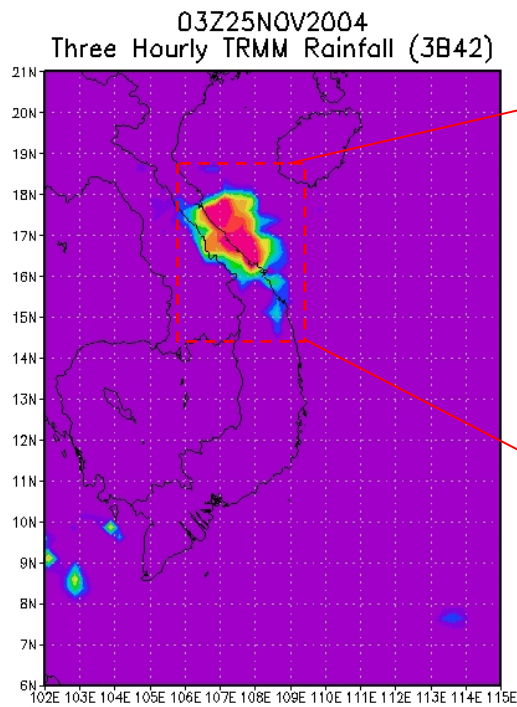
アジア水循環イニシャチブ(AWCI) ベトナムHuong河でのデモンストレーションプロジェクト





衛星GIS統合情報





予測統合情報

