

フランス・カダラッシュ

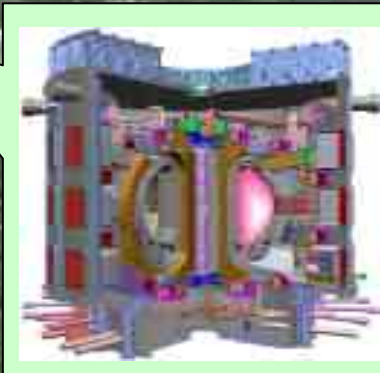
カダラッシュ

- ・マルセイユ市(人口120万人)から約70km
- ・エクサン・プロバンス市(人口15万人)から約40km

Tore Supra



ITER



CEA カダラッシュ原子力研究所

【研究内容】

トカマク型超伝導定常運転の研究
核融合炉工学技術
核燃料開発
原子炉安全性研究
廃棄物処理など

【職員数】

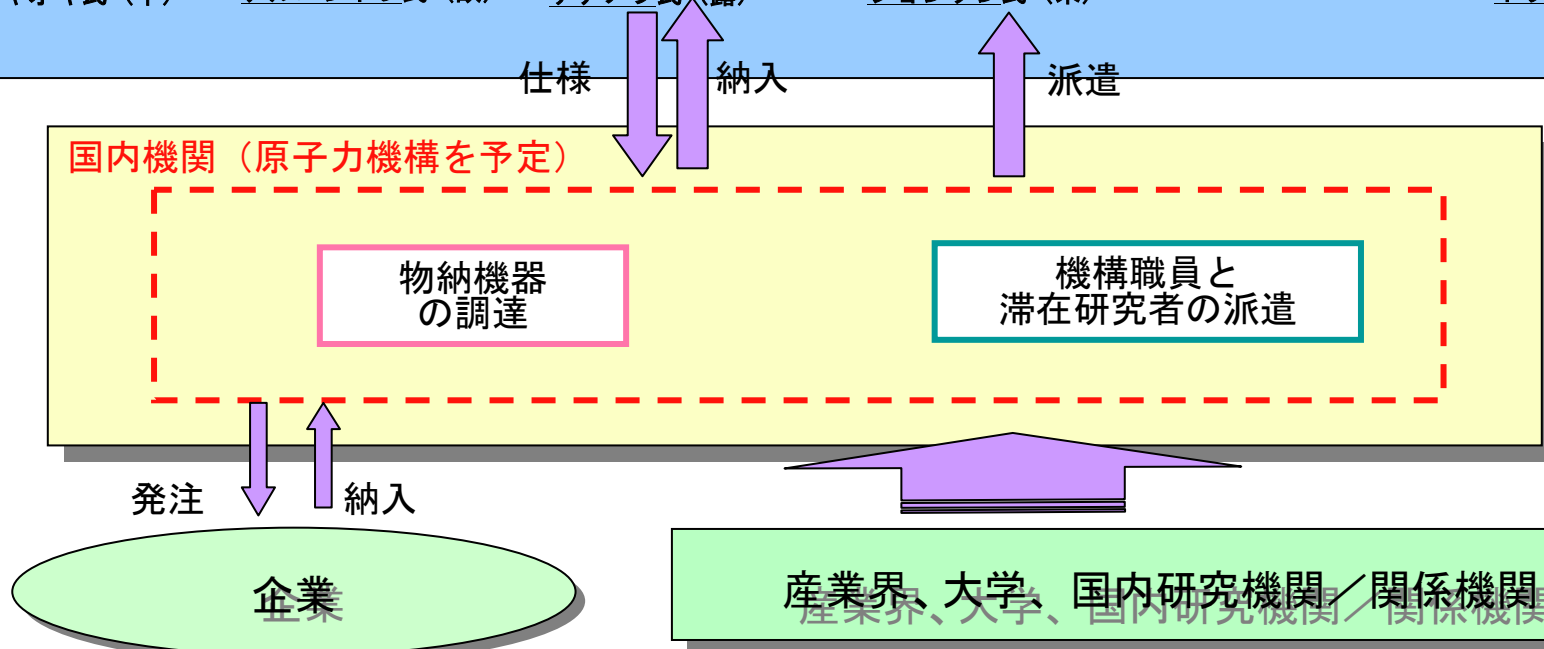
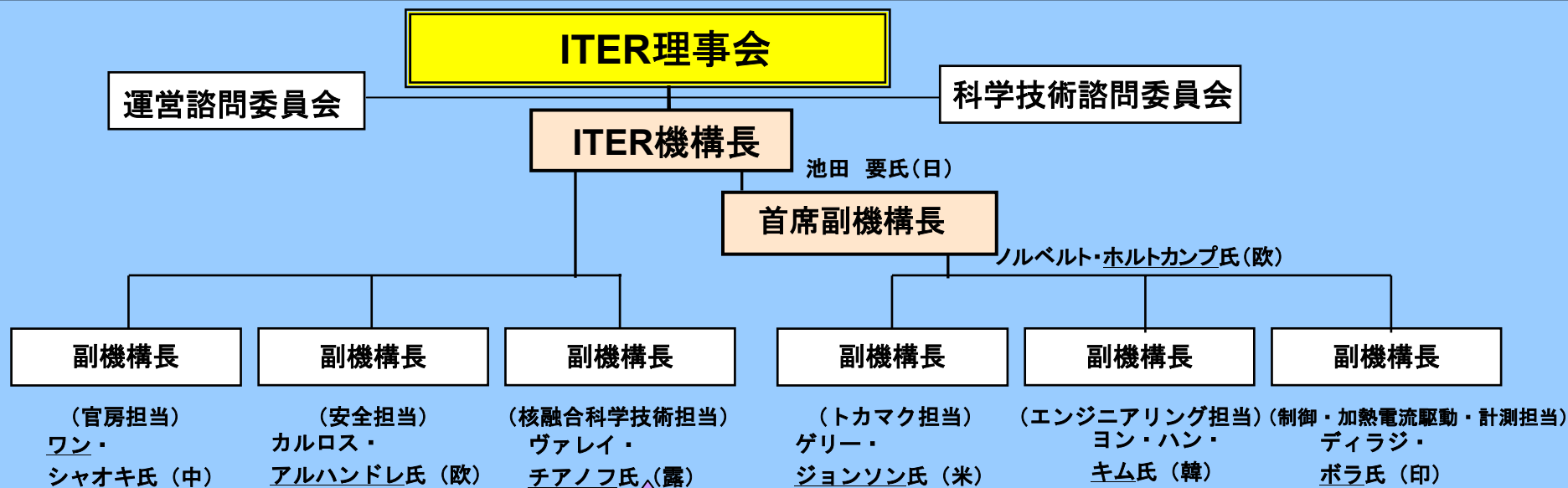
約5000人

【主要装置】

Tore-Supra、実験用原子炉等の18施設



ITER建設段階の実施体制



ITER機構の運営体制

